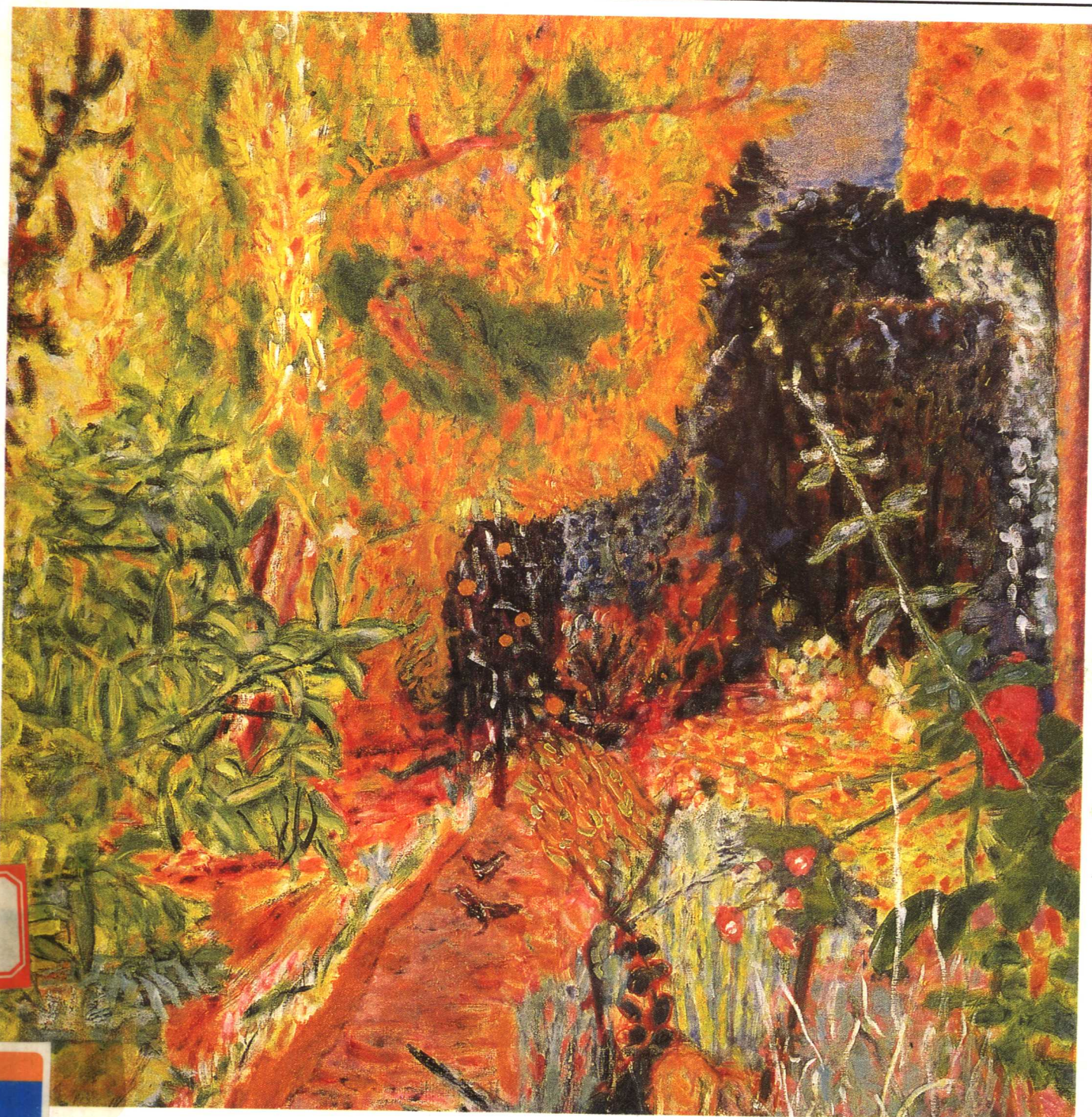


# 名画经典

百集珍藏本

法国“纳比”派画家  
博纳尔·风景

BONNARD, PAINTER OF "NABIS"  
SCHOOL, FRANCE LANDSCAPE PAINTING



川 美 术 出 版 社

## 百集《名画经典》已出书目

### 外国部分:

1. 弗美尔
2. 克里姆特
3. 高 更
4. 美国博物馆藏——风景画精品
5. 萨金特
6. 印象派风景画
7. 法国田园风光
8. 法国吉温尼画派
9. 莫迪里阿尼肖像画
10. 澳大利亚风景画
11. 英国当代画家弗洛伊德
12. 拉斐尔前派画家沃特豪斯
13. 俄罗斯风景画大师希什金
14. 美国超级写实主义画家克洛斯
15. 法国现代具象绘画大师巴尔丢斯
16. 欧洲静物画精品
17. 英国学院派画家莱顿
18. 美国西部风景画家贝尔斯塔特
19. 后期印象派风景画
20. 欧洲人体画
21. 荷兰古典学院派画家阿尔玛·塔德玛
22. 19世纪欧洲风景画
23. 俄罗斯风景画
24. 俄罗斯风景画家列维坦
25. 美国原野风景画
26. 北欧静物画·精品
27. 北欧静物画·花卉瓜果
28. 北欧静物画·器皿
29. 澳大利亚风景画续集
30. 俄罗斯弗拉基米尔画派
31. 19世纪欧洲风景画续集
32. 法国田园风光续集
33. 欧洲人体画续集
34. 点彩派风景画
35. 美国水彩画·风景
36. 欧美水彩画
37. 英国画家詹姆斯·蒂梭特
38. 印象派绘画之父康斯泰勃尔
39. 欧美装饰画风
40. 俄罗斯弗拉基米尔画派续集
41. 北美水彩画
42. 北美水彩画·风景
43. 北美水彩画·静物
44. 北美水彩画·花卉
45. 北美水彩画·船
46. 英国维多利亚时代风景画家阿金森·格里姆肖
47. 法国“纳比”派画家博纳尔·人体
48. 法国“纳比”派画家博纳尔·风景
49. 十九世纪美国风景画
50. 荷兰小画派
51. 欧美肖像画
52. 十九世纪美国水彩画

### 邮购图书:

请在汇款时,附言栏上写清所购书名,数量及详细地址、姓名(文字不要潦草),所购图书按书价的15%另加收寄费和挂号费,收款单位请写:四川美术出版社发行科(邮购)

地址:成都市盐道街三号 邮编:610012

主 编 邓嘉德  
责任编辑 张大川 谢建国 陈时权  
陈 晶 范 欣  
装帧设计 邓嘉德 张大川 谢建国  
画册终校 杜 娟  
画册翻译 宁 红

法国“纳比”派画家博纳尔·风景(川)新登字 006号

出版发行:四川美术出版社出版发行  
地 址:成都盐道街3号  
经 销:新华书店经销  
制版印刷:四川新华彩印厂印刷  
版 次:1997年12月第一版  
印 次:1997年12月第一次印刷  
开 本:889×1194mm 1/16  
印 张:1  
印 数:1—20000册  
书 号:ISBN7—5410—1420—6/J·1353  
定 价:10.00元

## 编者的话

绘画艺术是人类文明的重要内容，是人类认识自然与社会，表达观念与情感的一种特殊方式。世界各民族的绘画，由于其历史背景各异，美学观念的不同及使用绘画材料的多样而呈现出各自的风貌。绘画创作与其它艺术一样都需要相互借鉴和彼此学习，艺术大师们的经典之作具有永恒的魅力，更是观摩学习的重要途径。为了给我国的美术工作者提供一套价廉物美的学习范本，为大中专美术院校提供教辅资料，为中小學生提供美术欣赏读物及广大美术爱好者收藏鉴赏需要。我们系统地选择了古今中外艺术大师的力作，分册出版，奉献给广大的读者。

百集《名画经典》珍藏本是研究绘画技法发展史的必备资料，读者可以由此分析大师的技法，从中领略绘画艺术的真谛，而步入大师的行列。

一九九六年一月十日

## 法国“纳比”派画家博纳尔·风景

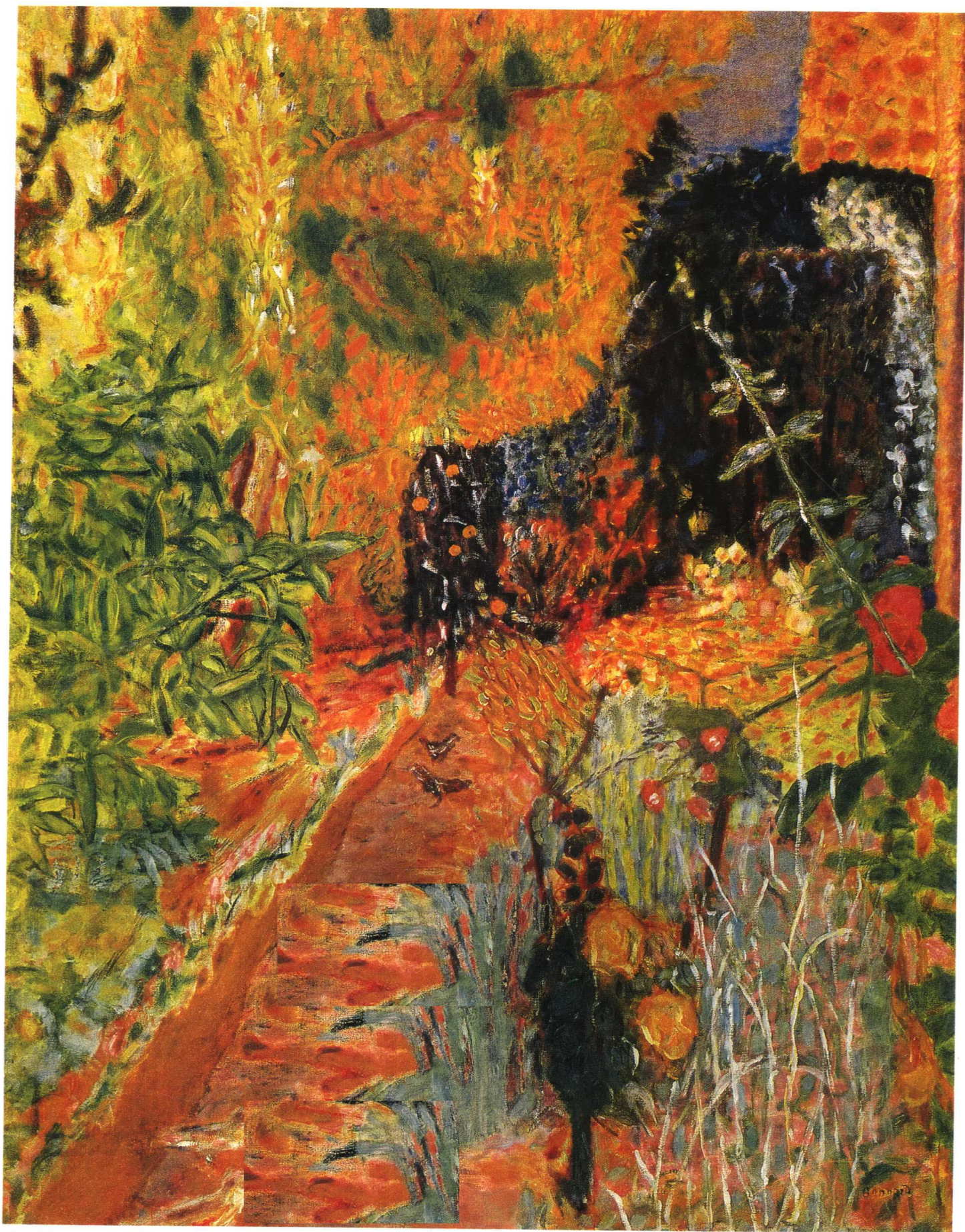
BONNARD, PAINTER OF "NABIS" SCHOOL, FRANCE LANDSCAPE PAINTING

博纳尔，生于法国芳梯尼——奥克斯——罗塞地区。父亲是一名军官，博纳尔早年学法律，继而从事绘画艺术，当他进入而立之年，印象主义绘画已渐趋衰竭。由印象主义绘画土壤培育的博纳尔，开始脱离前辈，另辟新路，组成了一个自称为“先知”的“纳比派，”其核心是不赞成自然主义和印象主义画家的写实方法，认为“这仅仅是模仿自然界，艺术应该是精神的造物，自然界只是一种机遇，艺术家应该从主观上重新安排它们。”这是他们企图超越印象主义绘画去探求美的新思想，今天看来博纳尔作为这一流派的先锋，在美术史上留下了深深的足迹。

博纳尔从事绘画手法独特，不是直接摹写生活的某一场景，而是根据记忆和草稿决定一幅画的先决题材。他画的人体融合了日本浮世绘的构成原素和德加风味的浴女图式。人体多在逆光的照射下，神采奕奕、青春焕发，画中的纱窗、衬布、镜子以及投影，或斑斓辉煌，或深黑出格，人体所呈现的黄土色调、冷紫色调在投影的反衬中愈见轮廓分明，分外神秘莫测。

他的风景画其独特之处就在于色彩的奇特魅力。他对题材不讲究，早期曾受一些风格化版画、招贴画和插图影响，有舞台美术和传统牧歌式的构图模式痕迹，尔后他的风景中渐渐排除了这些人为的构成因素，开始以纯粹自我对色彩的偏好为题，进行创作。画中的大部分设色多用琐碎的笔触，在画布上~~渲染涂抹，使人看似杂乱无章，没有一块纯净之色，正由于这种绚烂多彩的色彩效果，把色彩的对比度、音乐感、神秘性，发挥到了极致，使后来的色彩画家们惊叹不已，仅能望其项背。~~

博纳尔的绘画技法没有成规，多种多样，变化无常。他没有固定的画室、画架，走到哪里都可以把画布钉在墙上完成，画布大小尺幅也可随之增大和按需要减裁，人体、风景，色层厚薄，光线设定，是湿画还是干画，颜料是刮掉、保留残余色彩或是重新垒砌等，这一切都凭个人经验，而不是根据某一预先决定的色彩造型系统模式而定。从以上博纳尔人体、风景的风格而论，我们可见他的画风大约吸收了德加的主题和构图、更高富有想象的色彩，以及莫奈降调后的直接画法，但是最重要的是博纳尔自己在技法上强烈的叛逆精神和充满热情地在画面上摒弃了一些绘画程序，随心所欲地创造的独到之美。



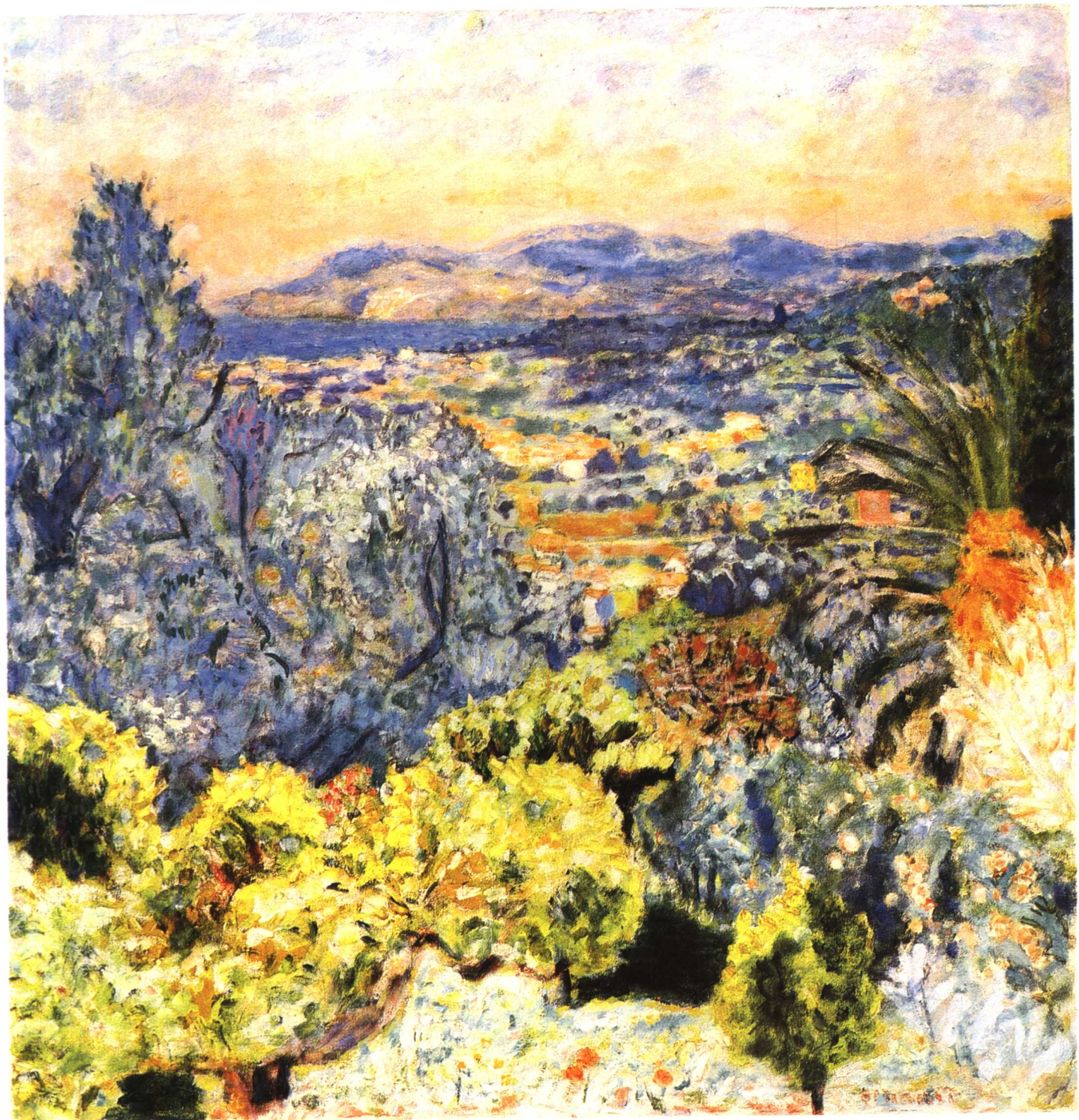
花园 1936年 (127×100cm)



秋·葡萄收获的季节 1912年 (365×347cm)



傍晚或午休 1914年 (84×113cm)



天蓝海岸 1925年 (79×76cm)



棕榈树 1926年 (114.5×147cm)





维尔农夕照 1922年 (50.3×63.1cm)



阳台 1920年 (100×78cm)



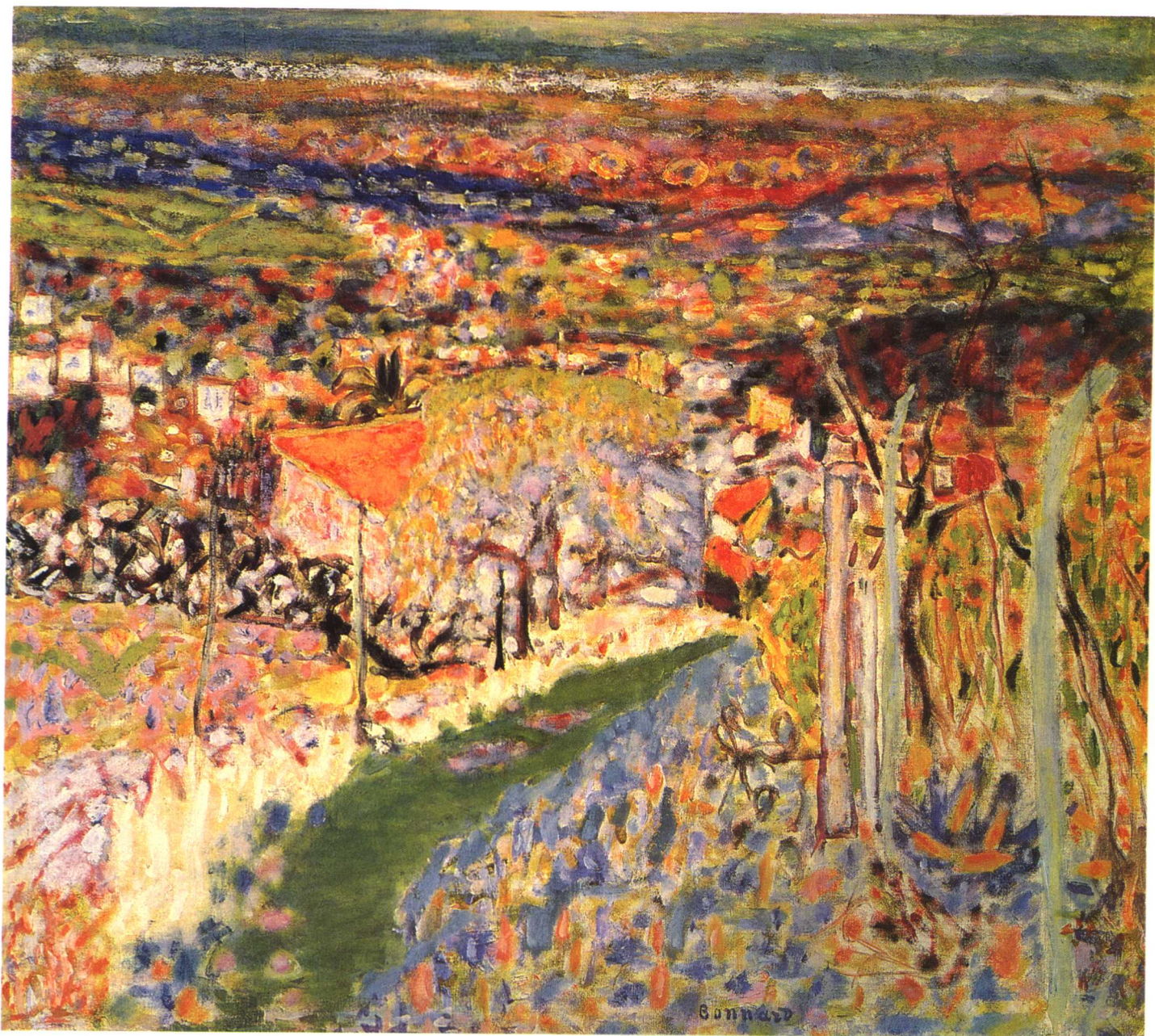
维尔农阳台

1928年 (242.5×309cm)





南部风光 1945年 (95×125cm)



夏奈坡道 1940年 (65×72cm)



俯瞰夏奈 1941—1942年 (80×104cm)



图维尔港口 1936—1946年 (77×103cm)





含羞草画室

1939—1946年 (127×127cm)