

新華本國地圖

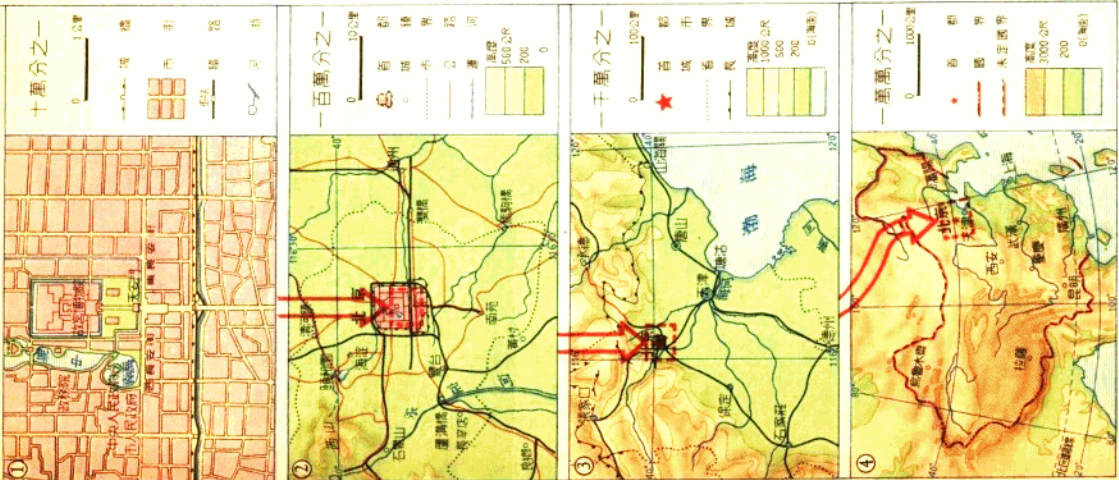
新中國地圖社編製

中華書局

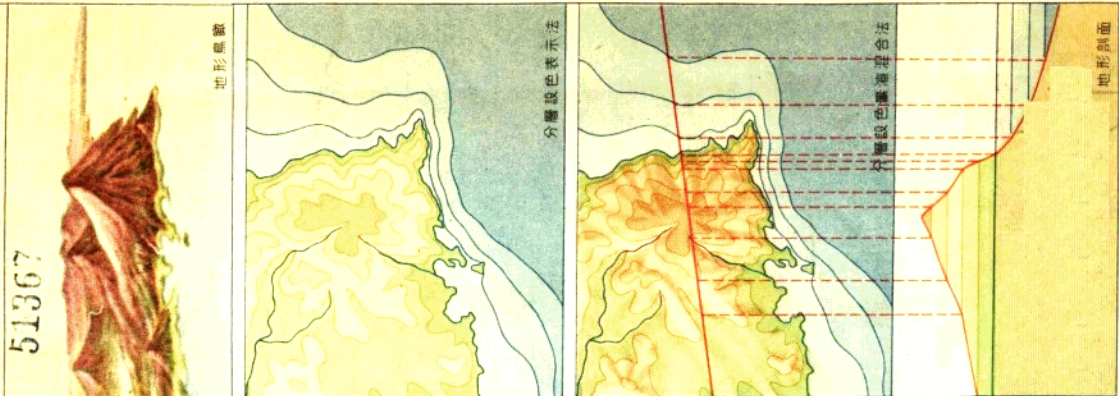
新華本國地圖目錄

1. 比例尺的變化, 地形表示方法, 圖例
2. 政區
3. 地形
4. 氣候區域, 降水量, 氣溫, 無霜日數
5. 農產
6. 礦物
7. 民族
8. 人口
9. 交通
10. 河北, 山西
11. 遼寧, 熱河
12. 吉林, 黑龍江
13. 內蒙古自治區
14. 山東, 江蘇, 安徽
15. 浙江, 福建, 台灣
16. 湖北, 河南
17. 湖南, 江西
18. 廣東
19. 南海諸島, 廣西
20. 四川
21. 雲南
22. 貴州, 西康
23. 陝西及甘肅東部
24. 甘肅, 青海
25. 新疆
26. 西藏, 編印後記

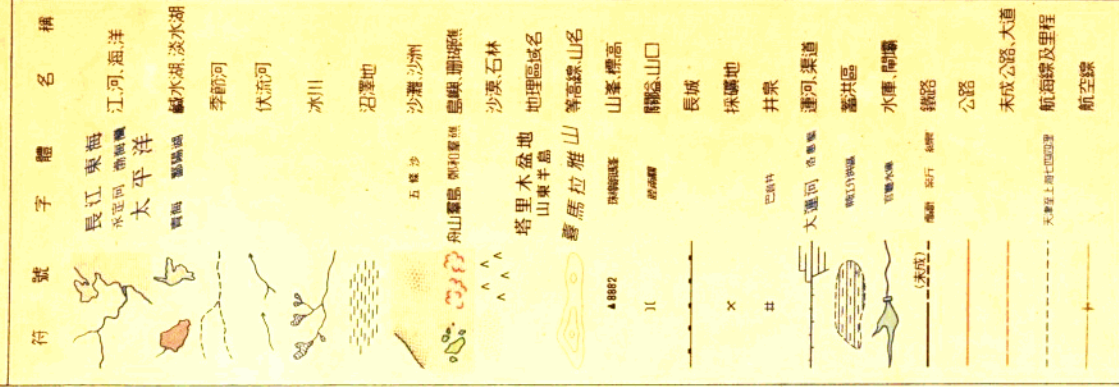
比例尺的變化



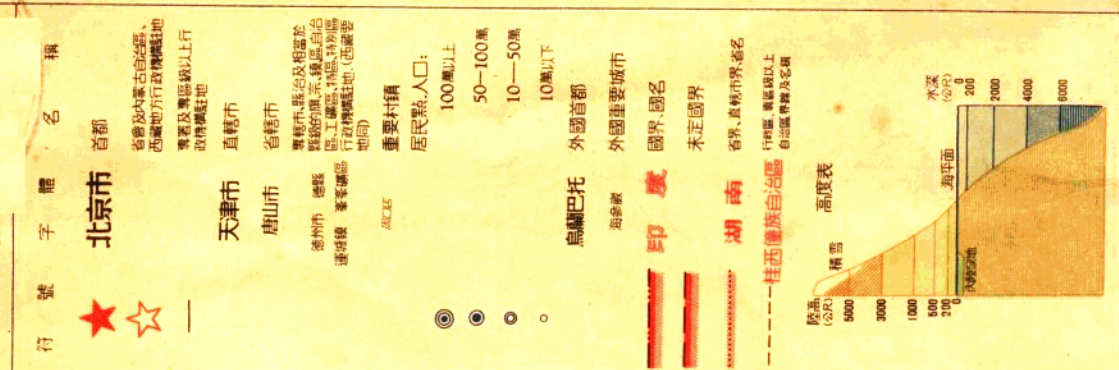
地形表示方法



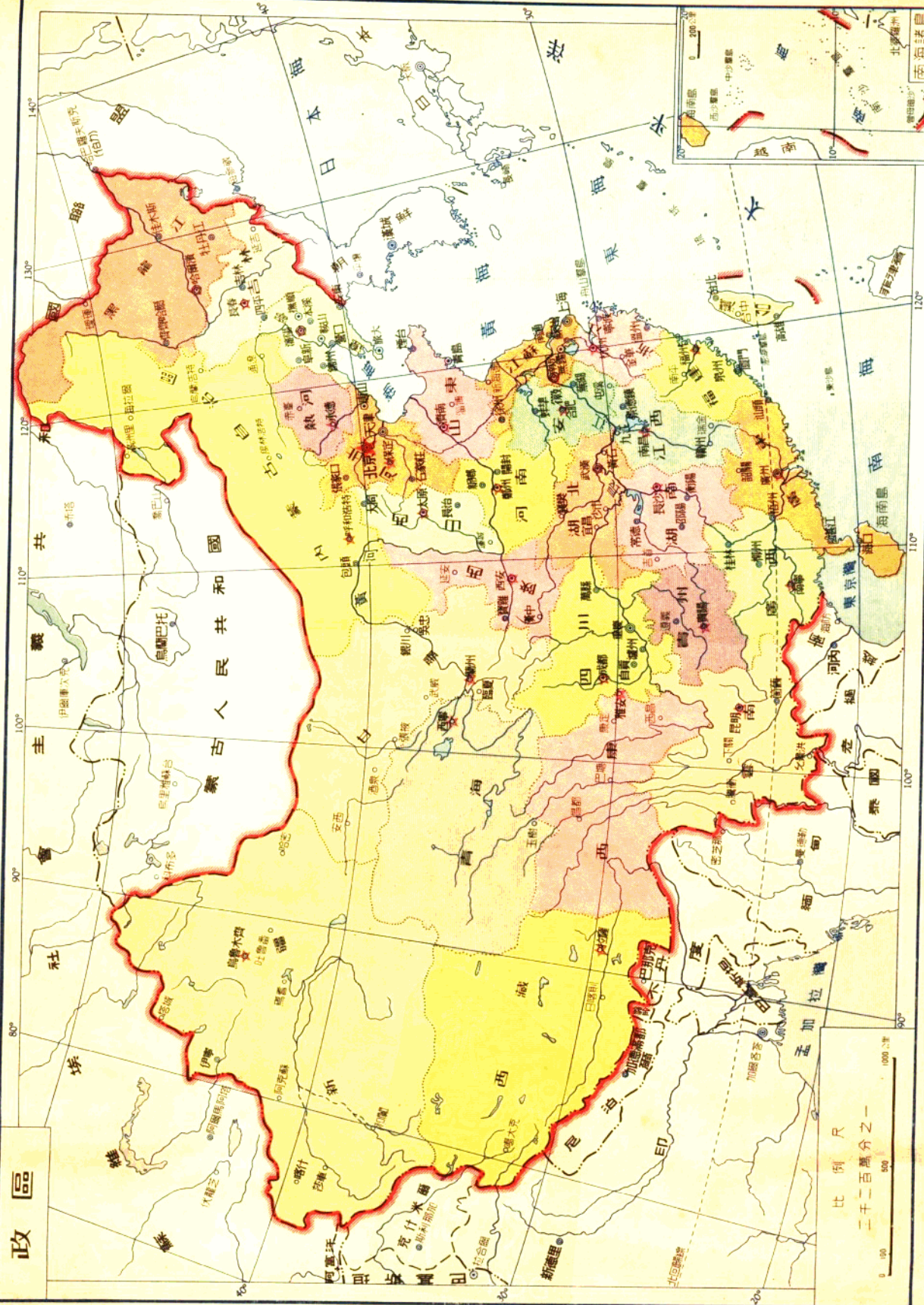
圖

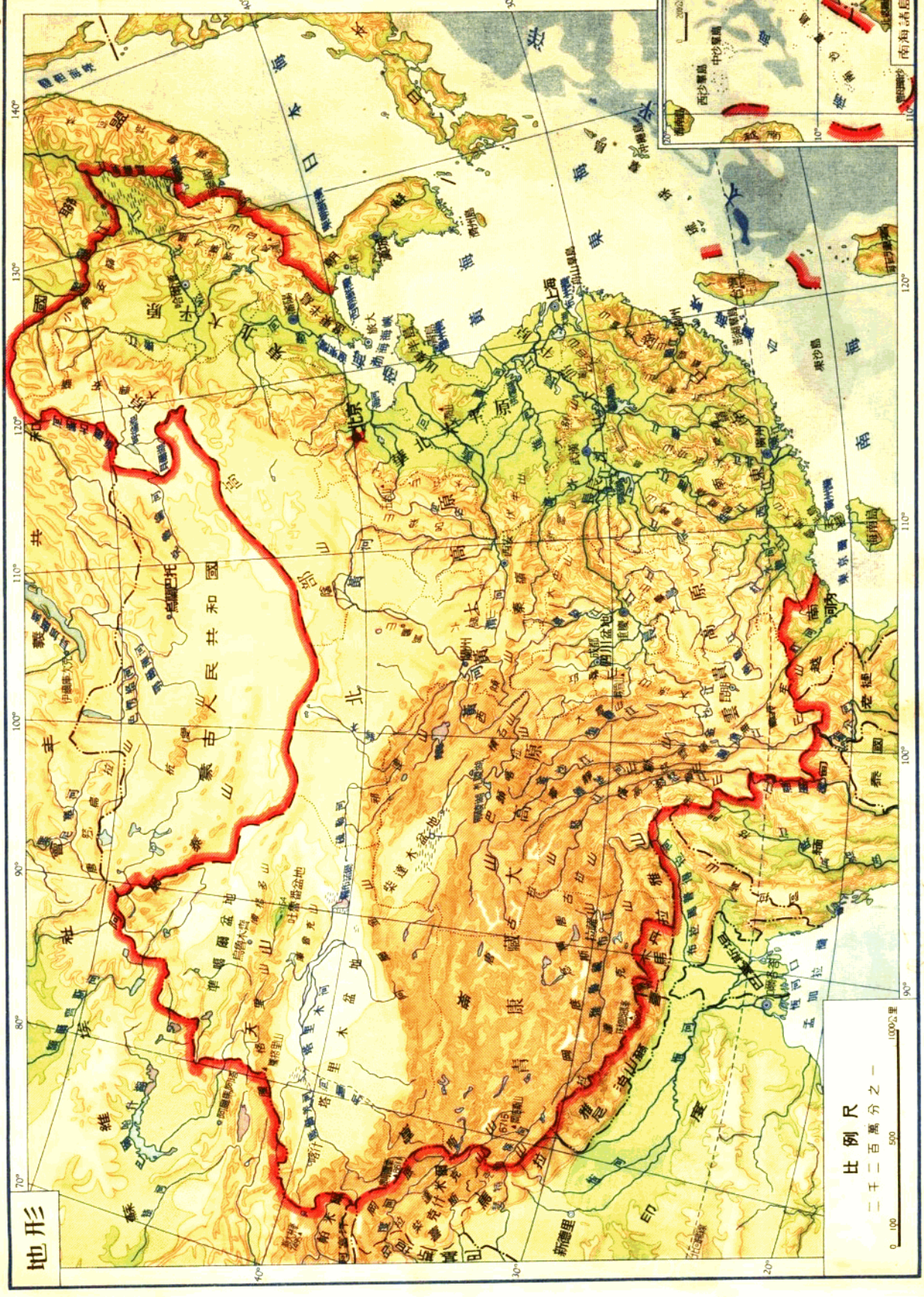


例

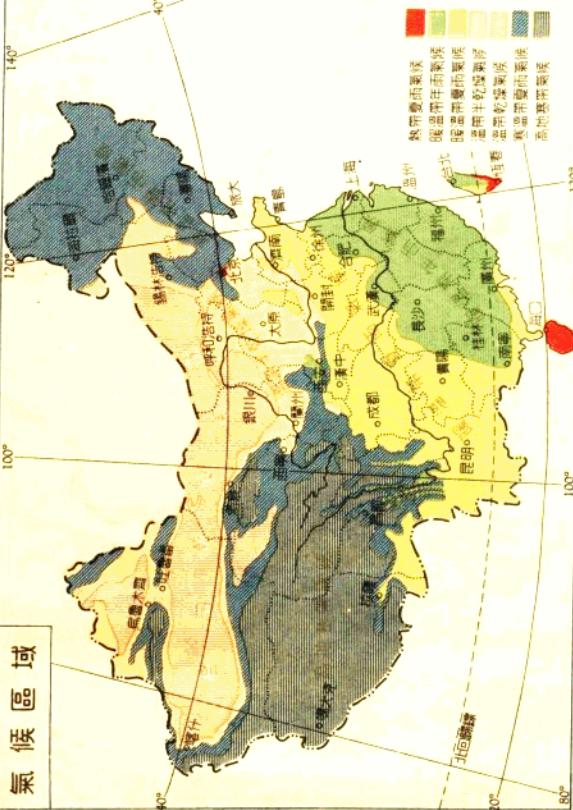


政區

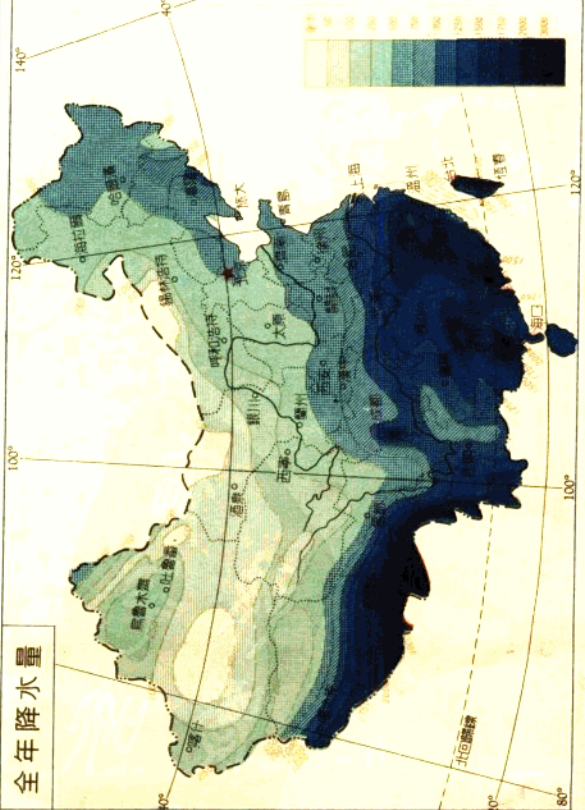




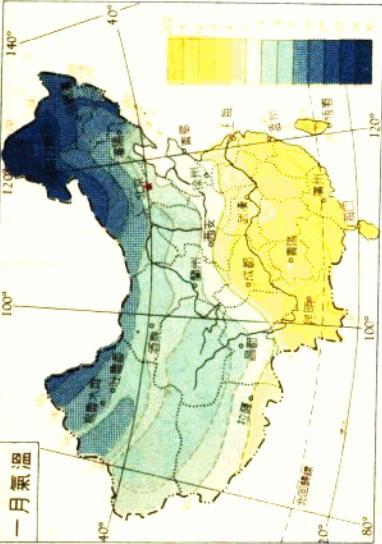
氣候區域



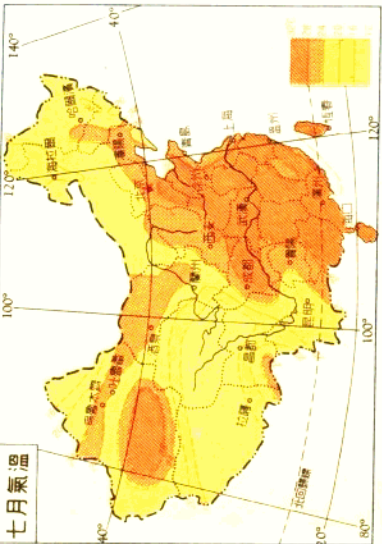
全年降水量



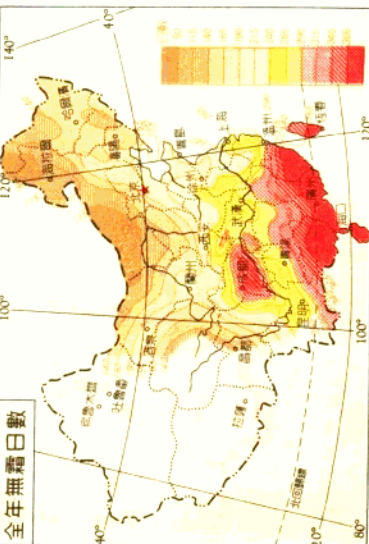
一月氣溫



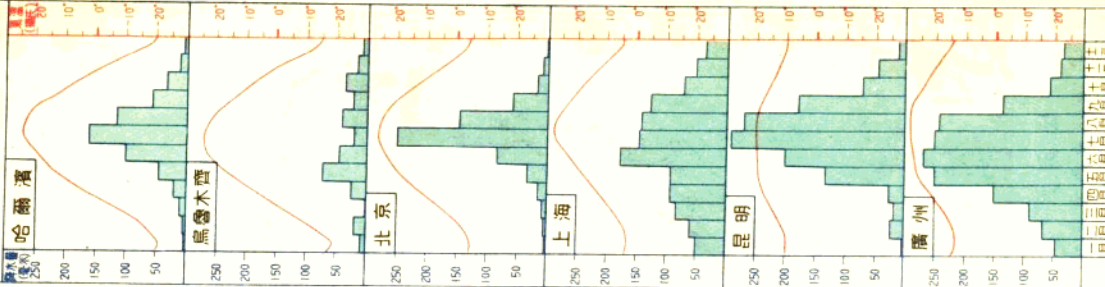
七月氣溫



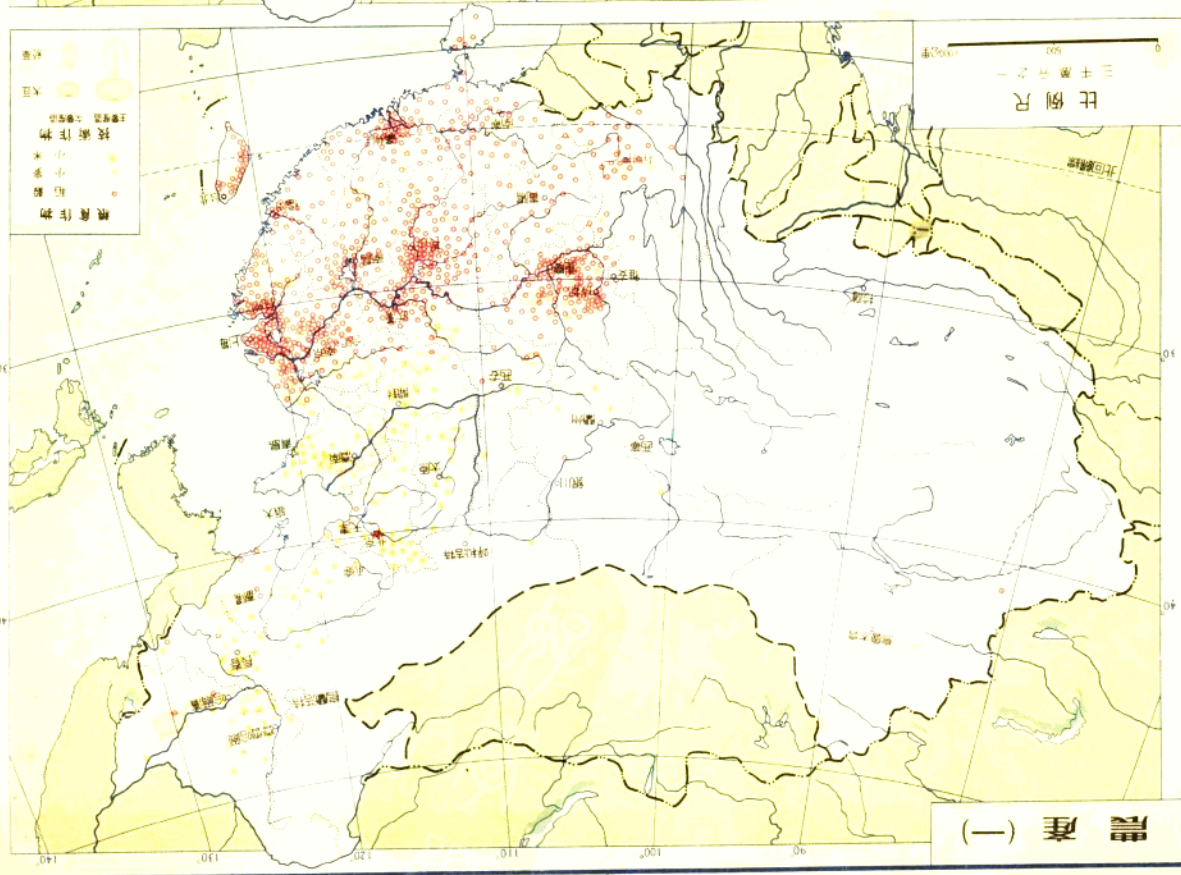
全年無霜日數



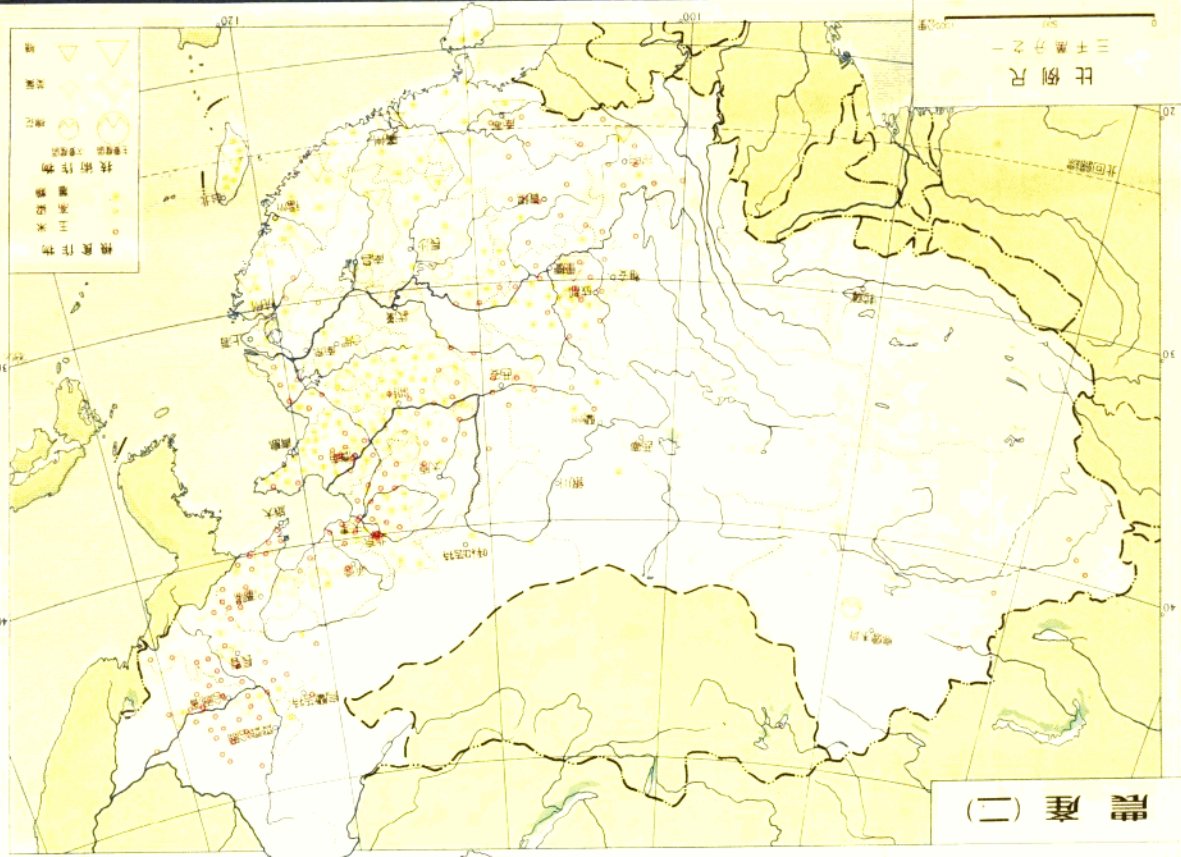
氣溫與降水量



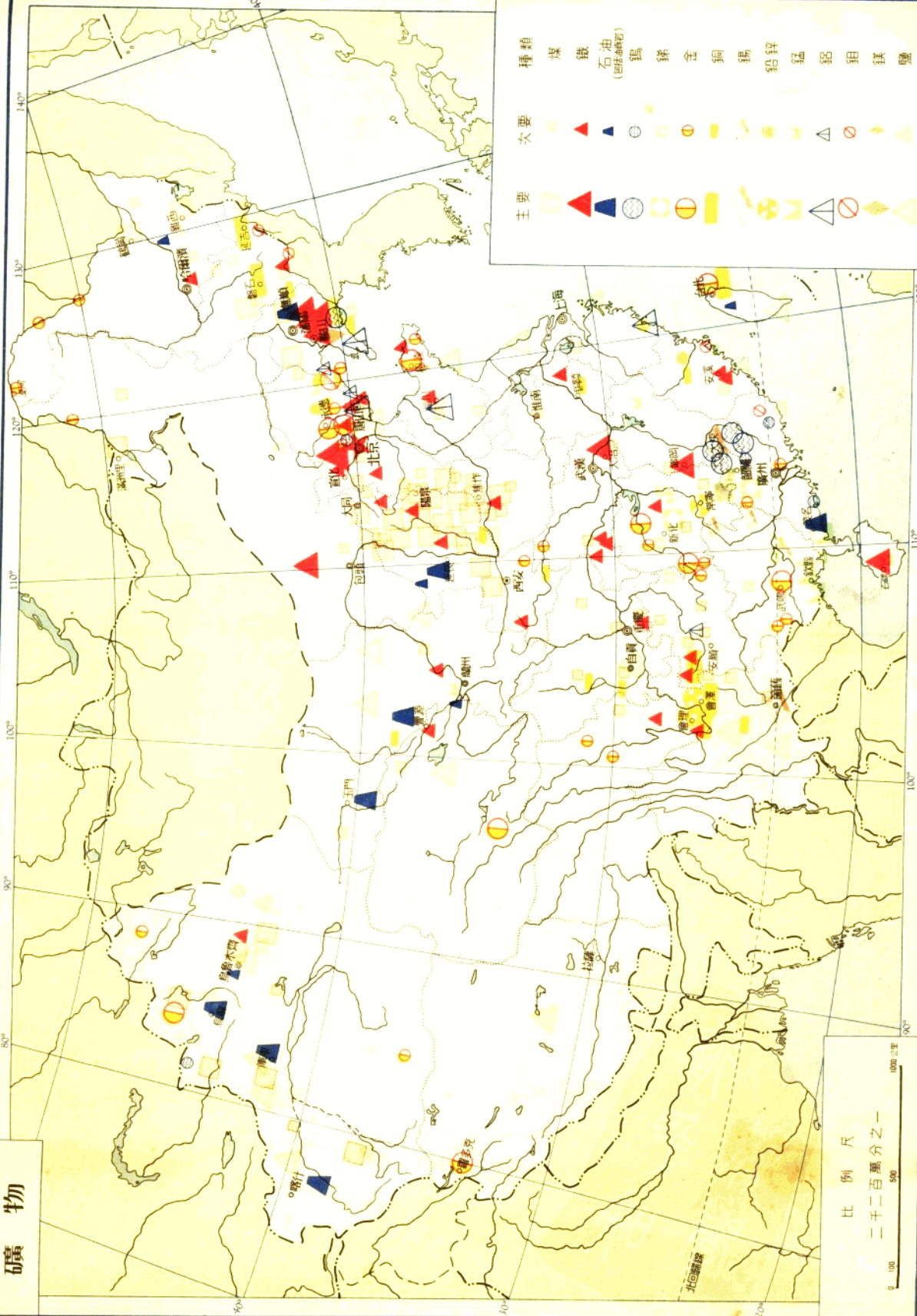
農產(一)



農產(二)



礦物

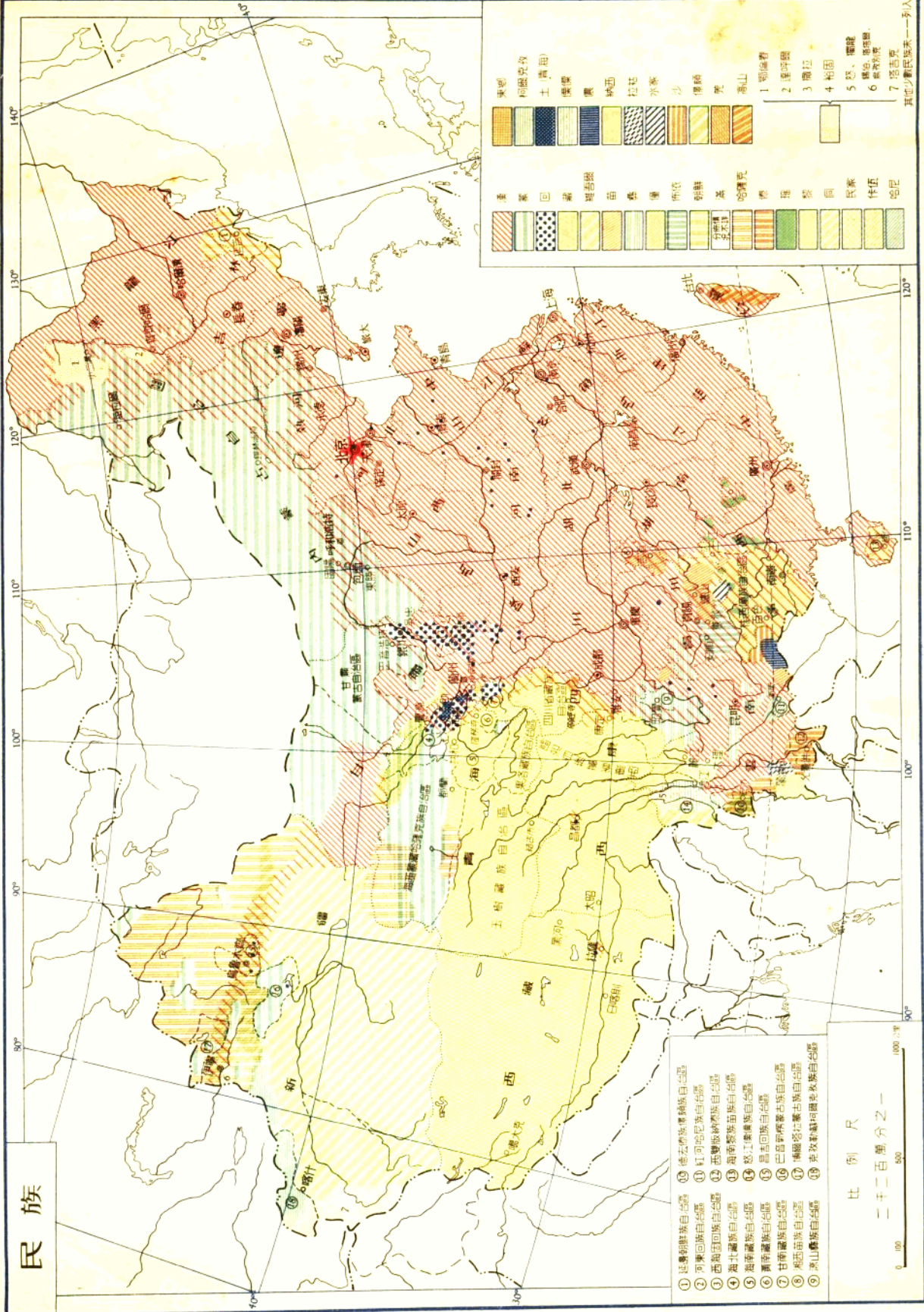


種類	煤	鐵	石油	石油 (包括油頁岩)	錫	鎢	金	銅	鉛	鋅	錳	鋁	鉑	鎂	鹽
主要	■	▲	▲	●	●	●	●	●	●	●	●	●	△	○	▲
次要	■	▲	▲	●	●	●	●	●	●	●	●	●	△	○	▲

比例尺
二千二百萬分之一

0 100 500 1000 公里

民族



- ① 达斡尔族自治区
- ② 内蒙古自治区
- ③ 西藏自治区
- ④ 海南省自治区
- ⑤ 广东省自治区
- ⑥ 广西壮族自治区
- ⑦ 宁夏回族自治区
- ⑧ 新疆维吾尔自治区
- ⑨ 内蒙古自治区
- ⑩ 黑龙江省满族自治区
- ⑪ 红河哈尼族自治区
- ⑫ 西双版纳傣族自治州
- ⑬ 海南黎族苗族自治州
- ⑭ 怒江傣族自治州
- ⑮ 昌吉回族自治州
- ⑯ 巴音郭楞蒙古自治州
- ⑰ 新疆维吾尔自治区
- ⑱ 凉山彝族自治州

比例尺
二千二百分之一

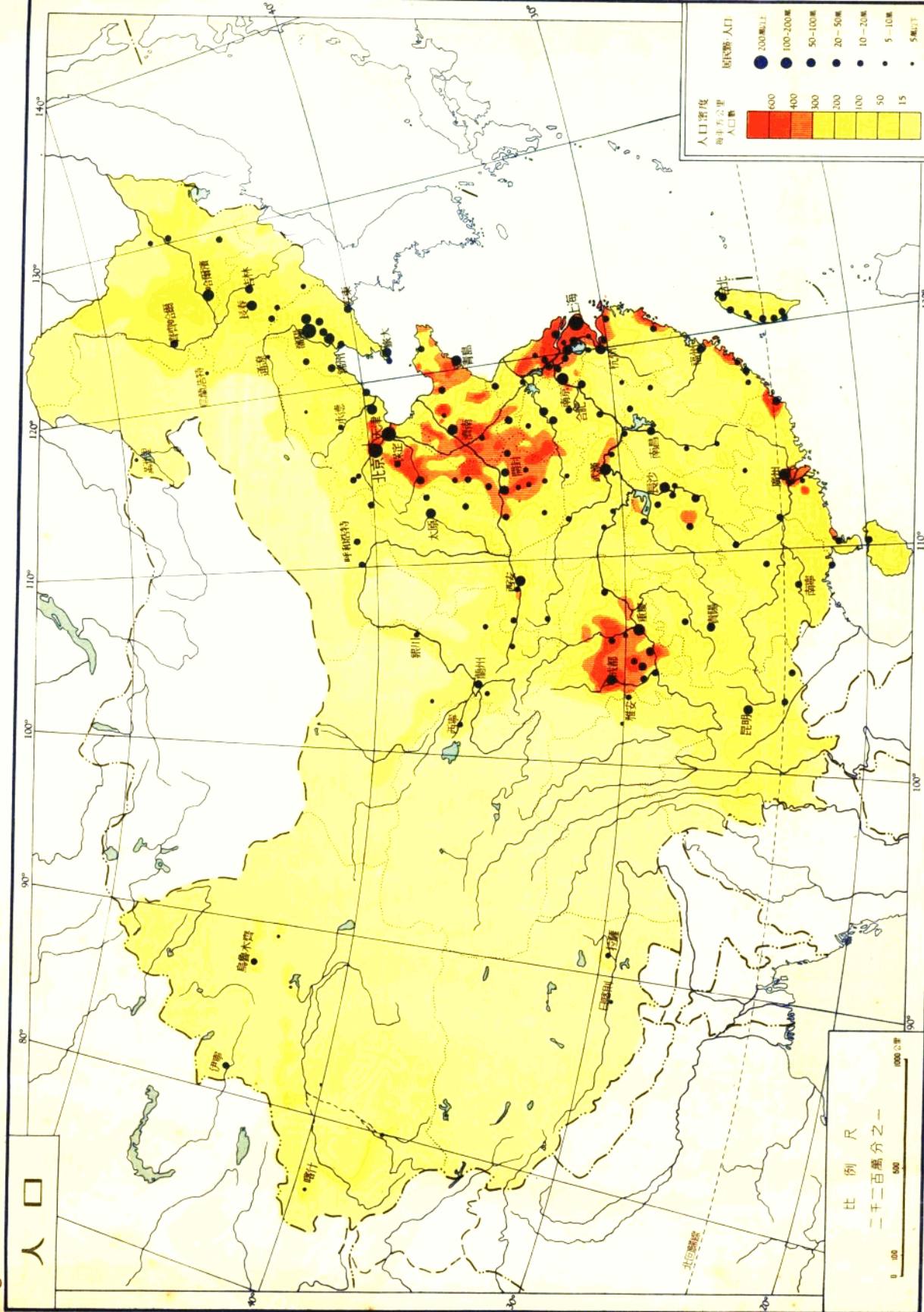
东部民族

- ① 汉族
- ② 回族
- ③ 藏族
- ④ 蒙古族
- ⑤ 苗族
- ⑥ 彝族
- ⑦ 布依族
- ⑧ 侗族
- ⑨ 朝鲜族
- ⑩ 锡伯族
- ⑪ 哈萨克族
- ⑫ 塔吉克族
- ⑬ 柯尔克孜族
- ⑭ 乌孜别克族
- ⑮ 塔塔尔族
- ⑯ 俄罗斯族
- ⑰ 德国族
- ⑱ 波兰族
- ⑳ 捷克族
- ㉑ 立陶宛族
- ㉒ 爱沙尼亚族
- ㉓ 拉脱维亚族
- ㉔ 白俄罗斯族
- ㉕ 乌克兰族
- ㉖ 波兰族
- ㉗ 捷克族
- ㉘ 立陶宛族
- ㉙ 爱沙尼亚族
- ㉚ 拉脱维亚族
- ㉛ 白俄罗斯族
- ㉜ 乌克兰族

民族自治地区

- 1 鄂伦春
- 2 达斡尔
- 3 撒拉
- 4 裕固
- 5 怒、傣
- 6 傣、佤
- 7 佤、傣

其他少数民族——列入

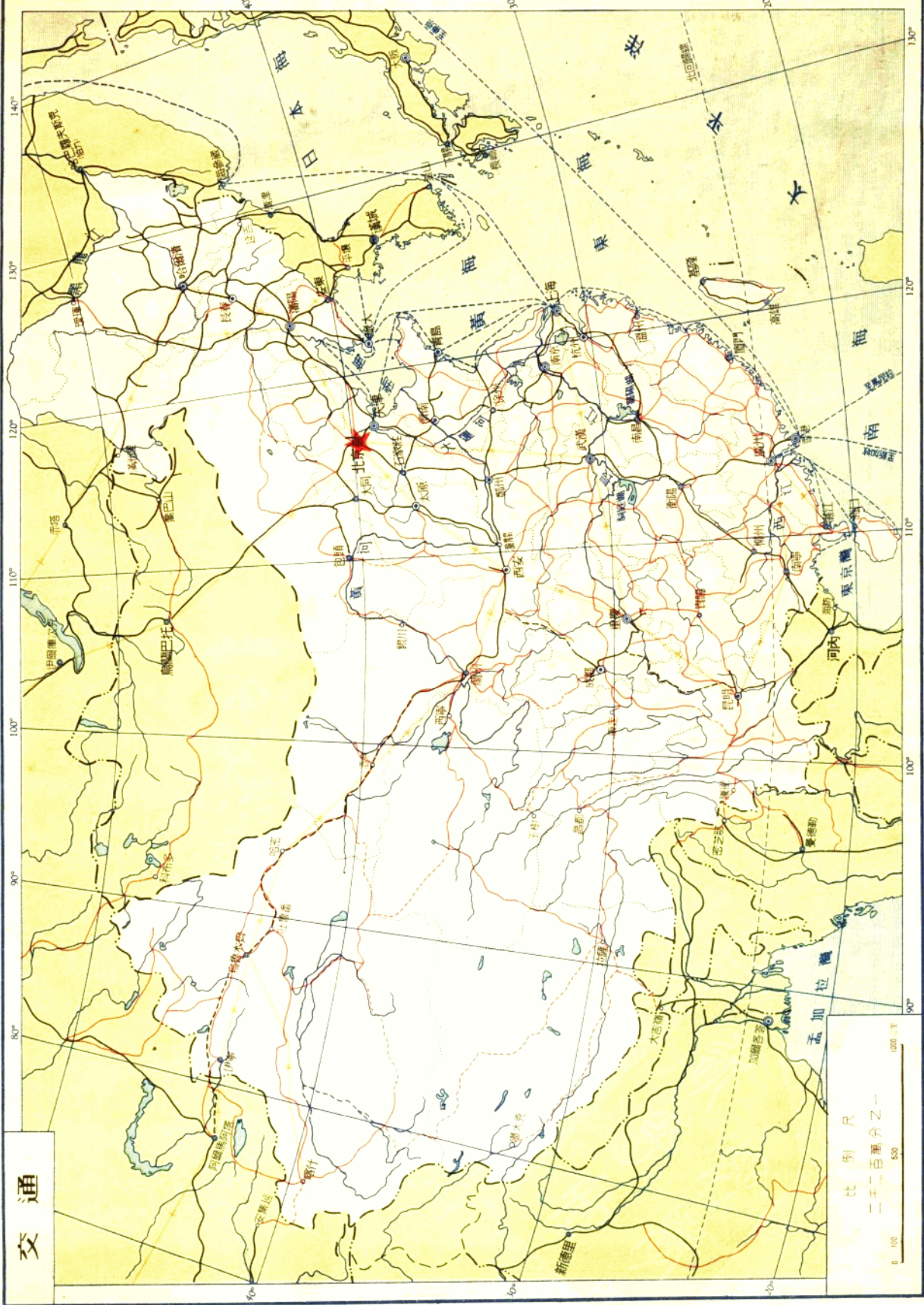


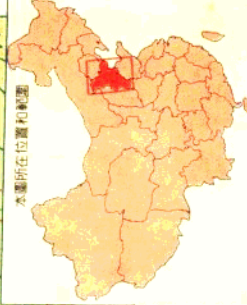
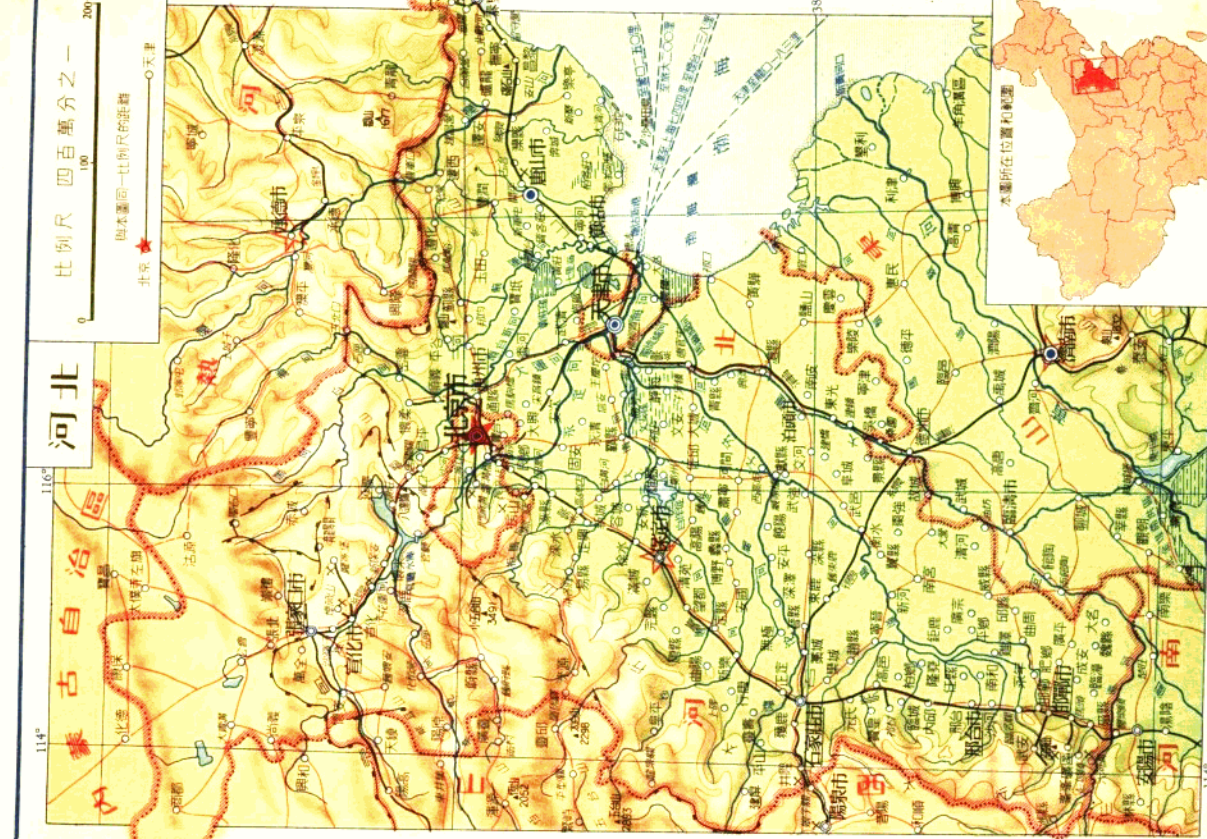
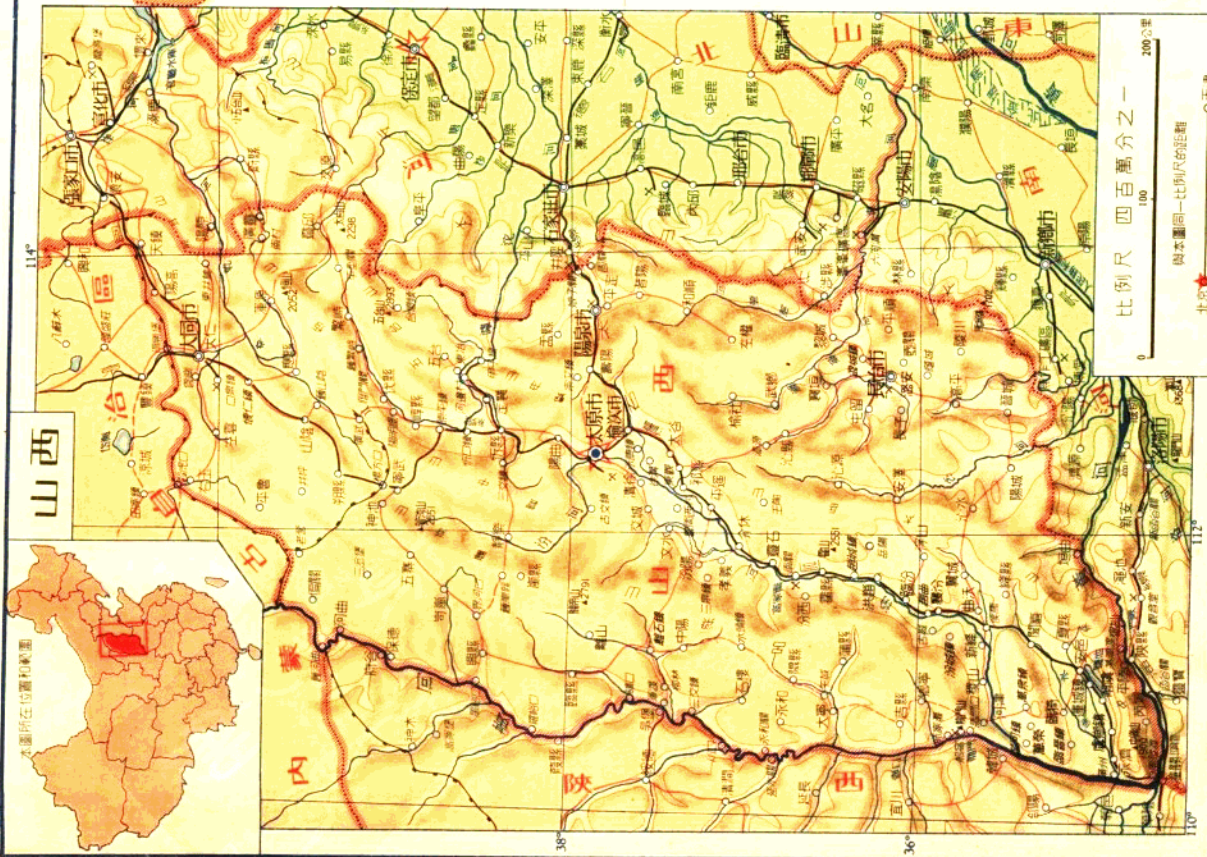
人口

北回归线

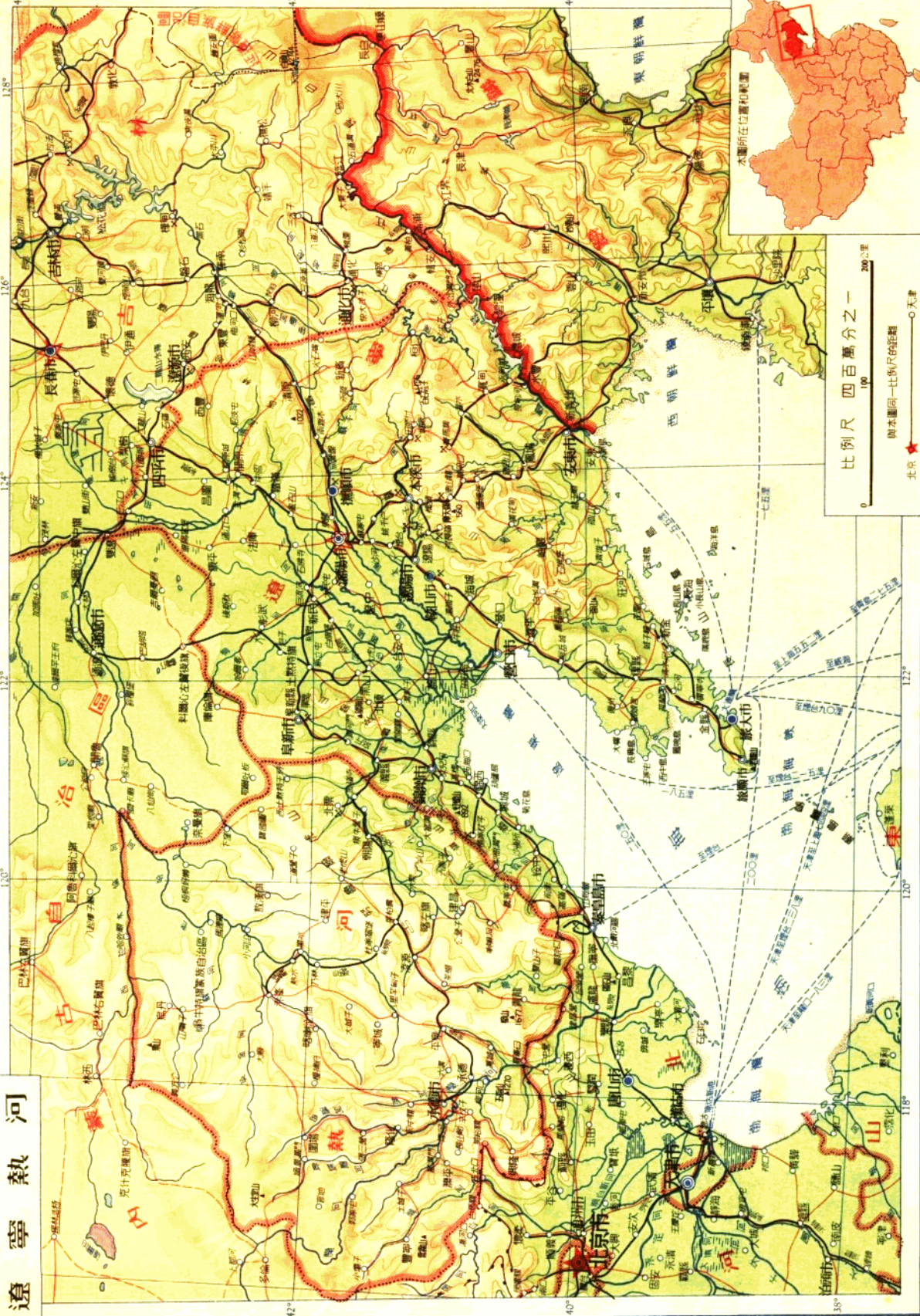
80° 90° 100° 110° 120° 130° 140°

90° 100° 110° 120°





遼寧熱河



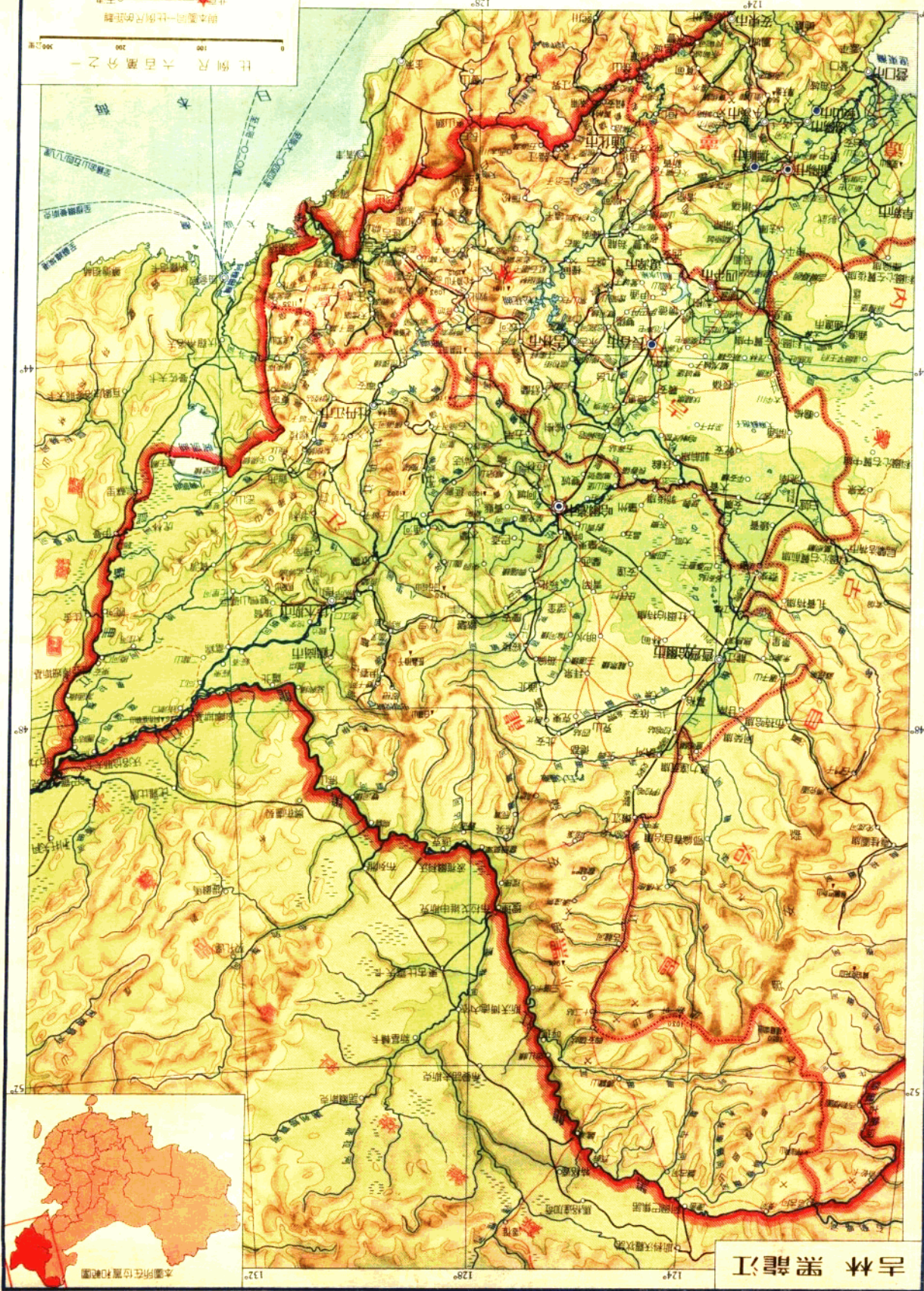
比例尺 四萬分之一

與本圖同一比例尺的距離

北京 ★ 天津 ○

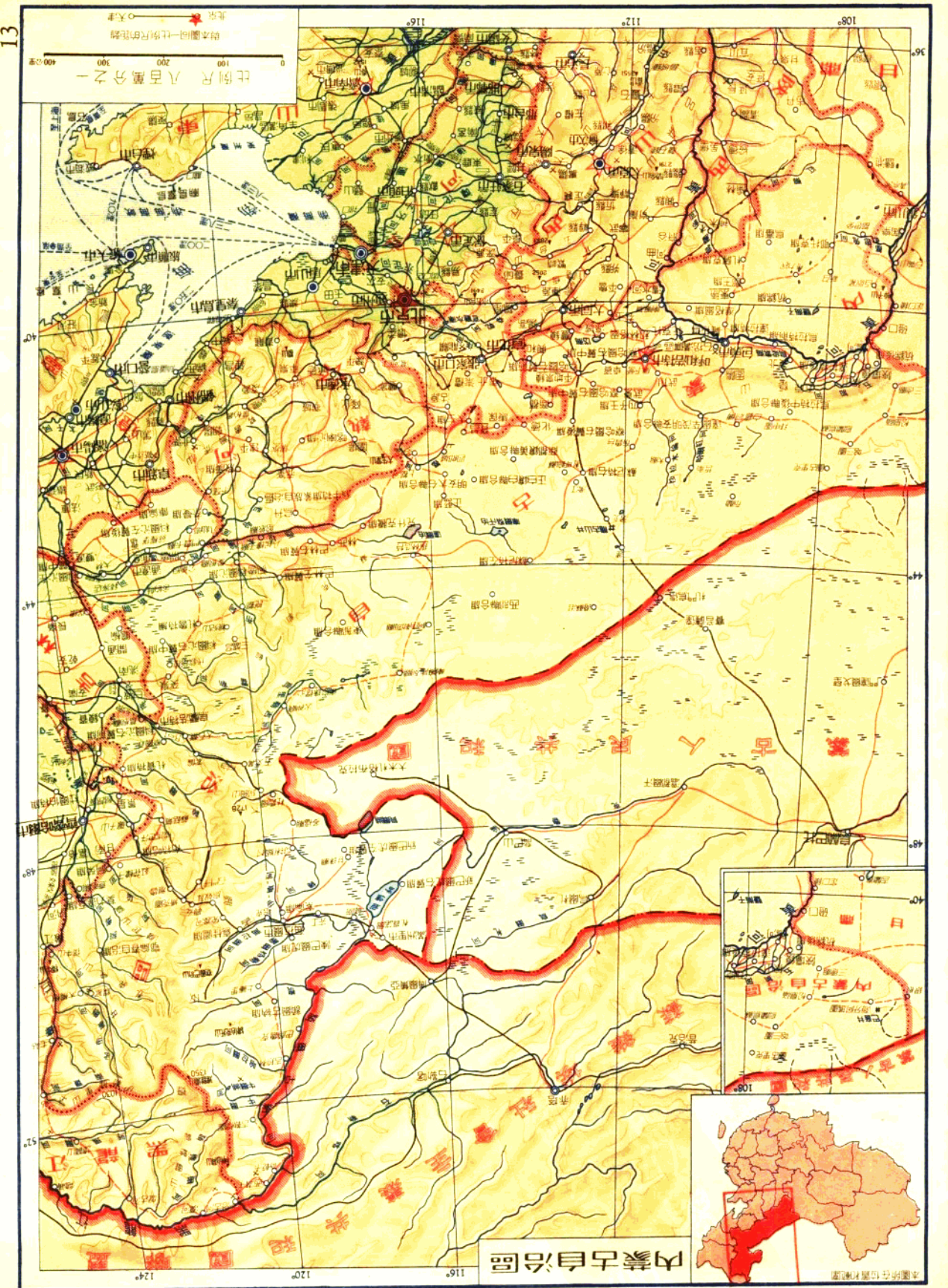


吉林 黑龍江



比例尺 六百萬分之一

由本圖同一比例尺的注釋



內蒙古自治區

比例尺 八百萬分之一

對本圖同一比例尺的註釋

本圖所在各圖利範圍

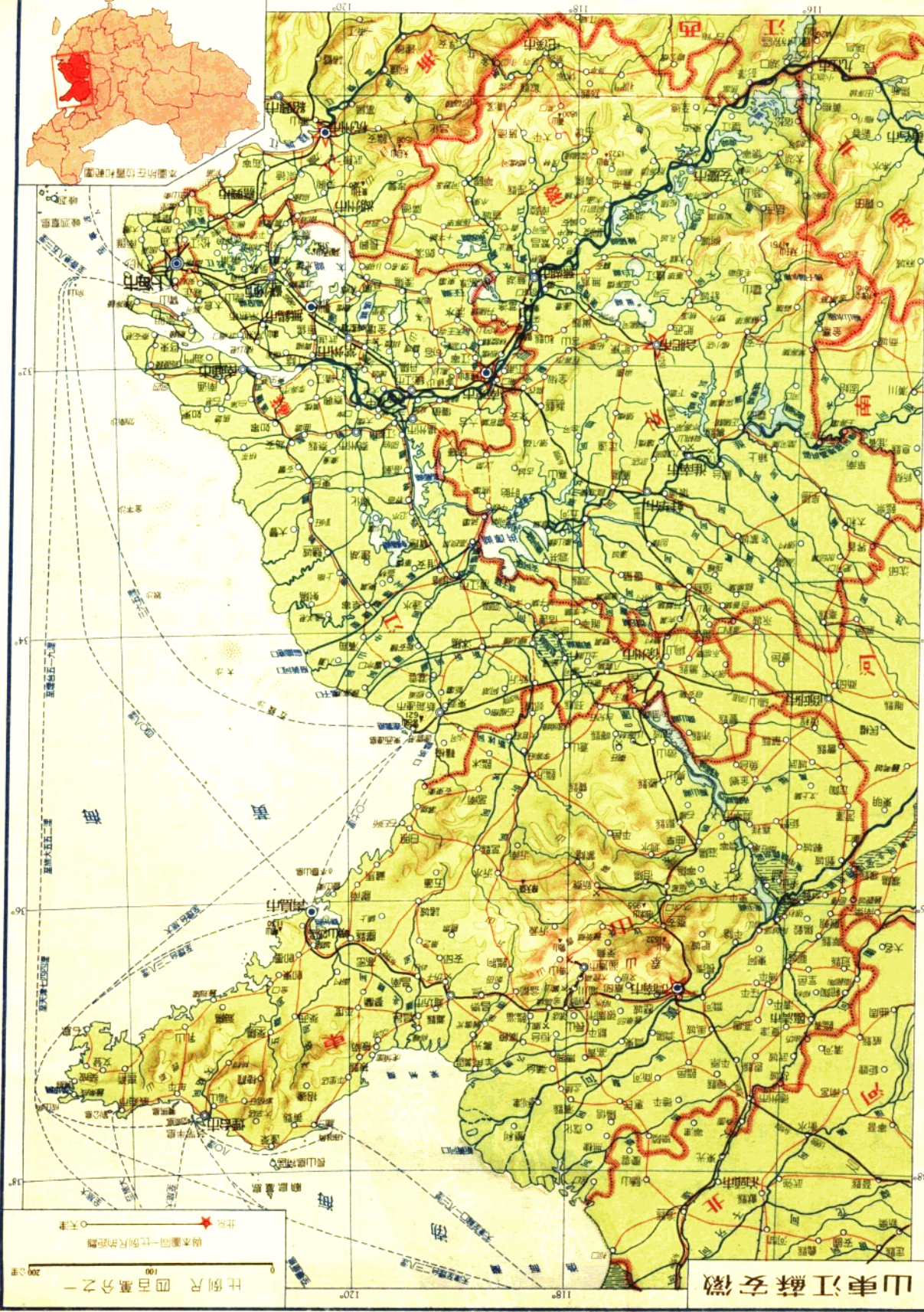
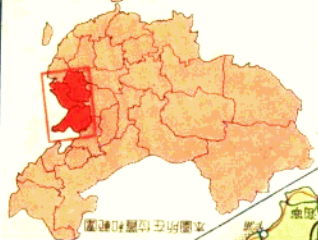
山東江蘇安徽

比例尺 四百萬分之一

此本圖同一比例尺的距離

北京 天津

0 100 200 公里



浙江福建台湾

比例尺 四百萬分之一
與本圖同一比例尺的距離
北京

