

服装节约用料剪裁法

河南省商业厅编



河南人民出版社

内 容 提 要

这是一本介绍剪裁衣服的先进经验的书，这些剪裁排料图纸，是由我省一百五十多名高级剪裁师在一块儿，通过互相学习、取长补短而设计出来的，它的突出特点就是节省用料，而且做出来的衣服又大方美观，值得各地认真学习和大力推广，这对节约棉布有着积极的作用。

服装节约用料剪裁法

河南省商业厅编

*

河南人民出版社出版（郑州市行歌区经五路）

河南省书刊出版业营业许可部出字第—号

河南第一新华印刷厂印刷 河南省新华书店发行

*

豫总书号：2376

787×1092 1/32·3 $\frac{1}{8}$ 印张·65,000字

1960年3月第1版，1960年3月第1次印刷

印数：1—5,090册

统一书号：T 15105·123

定价：(9) 0.34元

前 言

在党的英明领导下，几年来人民生活水平迅速提高，穿衣用布也增长很快，如果以一九五四年为一百，一九五九年就比一九五四年增加了将近二倍。为了适应广大劳动人民方便生产、便利劳动、美观大方而且富有民族特色的穿着衣服的要求，在保证规格质量的前提下，改进剪裁技术，节约棉布，不但能减少开支，穿多穿好，更重要的是可以支援国家建设。

一九五九年十一月，我们召开了洛阳、新乡、郑州、开封等十四个专、市参加的改进服装剪裁现场会议，与会一百五十余名高级剪裁师，在互相学习、取长补短的精神鼓舞下，掀起了一个人人献计，个个献策的“献宝”运动，把他们多年来积累的剪裁经验，都贡献了出来，并且当场排料剪裁作表演。安阳市以十二尺七寸华达呢做成了中号中山服一套，新乡市又以十二尺二寸五的纪录超过了郑州和安阳，最后三门峡市又以七尺华达呢试裁成功了上身中山服一件，突破了全省最高纪录，规格质量也完全合乎标准。按照这些新的剪裁法，每套衣服可以比过去节省棉布三尺二寸五（以往每套得用十五尺五寸），再加上衬布由二尺五寸减少为一尺九寸，一套衣服共可节省棉布将近四尺，全省如果按八百万人每人每年穿一套单衣计算，即可节约棉布三千万尺以上。

为了使这些先进剪裁經驗能在全省推广，我們特将在會議期間各地代表繪制設計的各种单、棉、衬衣、童装、女式外套、呢料西服、保溫設備等八項九十三种節約用布排料图汇编出版。这些先进剪裁法的特点是：先画后剪，先画大后画小，弯角互套、身袖互借，小料集中、拚湊使用，減少空隙、料尽其用，因而仍然保持了衣服的美觀大方。由于这种剪法套画固定、簡單易懂，所以一般剪裁技工都容易学习和掌握，可供縫紉业系統中职工及公社縫紉厂同志使用，或作为紅专学校业务課教材。

在編輯过程中，承蒙郑州市行政区服装店剪裁师罗聚兴同志予以技术协助，特致以謝意。但由于我們不懂技术，錯誤之处仍恐难免，望讀者提出指正意見。

河南省商业厅

一九五九年十二月

目 录

整套单衣	(1)
一、中山服(八种)	(1)
二、毛料中山服	(9)
三、学生服	(10)
四、工作服	(11)
五、女首都服(二种)	(12)
六、女外套、西裤	(14)
七、单排扣西装	(15)
八、毛料西服	(16)
整套棉衣	(17)
一、中山服(八种)	(17)
二、学生服(暗扣、马裤)	(25)
三、女首都服	(23)
单件上衣	(27)
一、男衬衫(两种)	(27)
二、单中山服上衣(六种)	(29)
三、单中山服上衣两件剪法比较	(35)
四、棉中山服上衣(三种)	(36)

五、男贴袋服上衣	(39)
六、男外套	(40)
七、学生装	(41)
八、女单首都服上衣	(42)
九、女棉首都服上衣	(43)
男女裤裙	(44)
一、西式裤	(44)
二、港裤	(45)
三、男港裤两条合剪法	(46)
四、女工装裤	(47)
五、女背心裤	(48)
六、女三角裙	(49)
七、女港裙	(50)
大衣、小大衣	(51)
一、棉大衣	(51)
二、棉军式大衣	(52)
三、皮猴大衣	(53)
四、套袖长西式大衣	(54)
五、毛呢大衣	(55)
六、棉小大衣(四种)	(56)
七、棉军式小大衣(两种)	(60)
各种女外套	(62)
一、女外套(两种)	(62)

二、女旗袍	(64)
三、女活服身背心	(65)
四、女便衫	(66)
五、波浪式小大衣	(67)
六、波浪外套春秋衫	(68)
七、裙衫	(69)
八、女連袖衫	(70)
九、女連袖衫两件合剪法	(71)
十、連袖衫斜尖領	(72)
十一、呢料連袖輕便衫	(73)
十二、呢料連袖春秋衫	(74)
十三、呢料連袖两用衫	(75)
十四、連袖青果領女外套	(76)
十五、女青果領上衣	(77)
十六、苏联式春秋衫	(78)
十七、女春秋衫两件合剪法	(79)
十八、美丽衫	(80)
十九、插肩袖女衫	(81)
二十、女連短袖衫	(82)
二十一、女連套衫两件合剪法	(83)
二十二、女連衣裙	(84)
二十三、前打折女外套	(85)
二十四、波浪式女外套	(86)
二十五、灯心絨波浪式女外套	(87)

男女童装	(88)
------	------

一、男童装一套套剪法	(88)
二、女童装	(89)
三、童装上身	(90)
四、童装枣胡裤	(91)
保温设备	(92)
一、汽车帆布棚 (两种)	(92)
二、汽车保温套	(93)
三、6 × 4 工作房外罩	(94)
四、7 × 5 工作房外罩	(94)

整套单衣

一、中山服

(一)

繪圖設計:

安阳市被服厂

用 料:

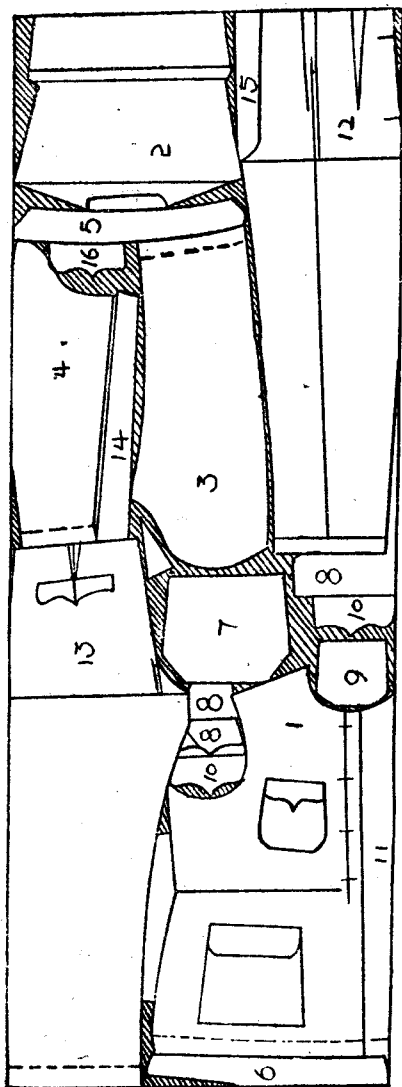
幅寬 2.28 尺,
用布 12.5 尺。

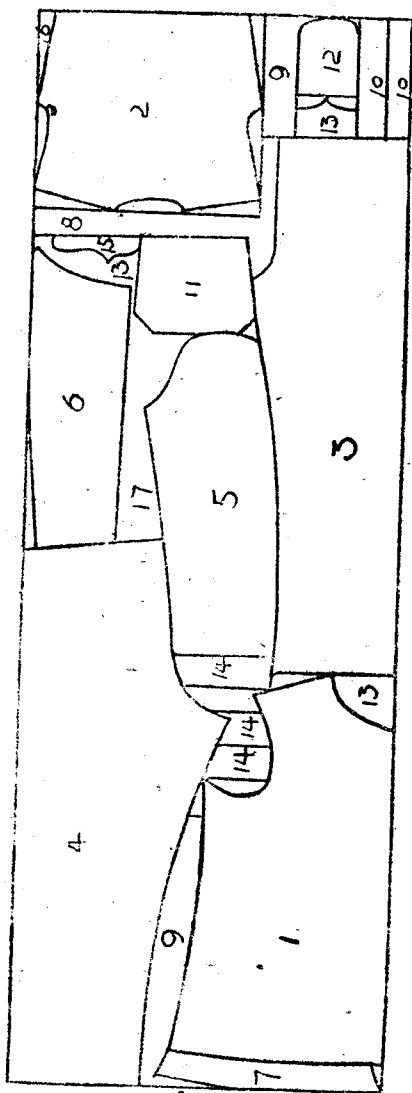
規 格:

衣長 2.15 尺,
腰身 3.15 尺,
袖長 1.8 尺,
袖口 0.5 尺,
領長 1.2 尺;
褲長 3.15 尺,
褲腰 2.3 尺,
開襠 1.08 尺,
褲口 0.68 尺。

排料說明:

1 前	身	2 后	身
3 大	袖	4 小	袖
5 反	領	6 底	領
7 大	袋	8 大	袋蓋
9 小	袋	10 小	袋蓋
11 挂	面	12 褲	前
13 褲	后	14 褲	腰
15 門	襟	16 后	袋蓋





(二)

繪圖設計:

鄭州市郊福江

用料:

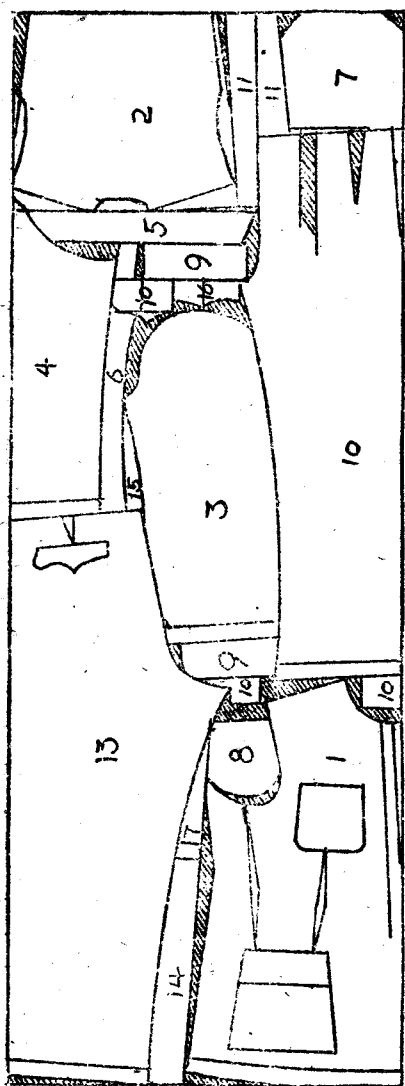
幅寬 2.25 尺,
用料 12.7 尺。

規格:

身長 2.2 尺,
上腰 3.1 尺,
肩寬 1.3 尺,
前胸 1.15 尺,
后背 1.16 尺,
袖長 1.8 尺,
袖口 0.5 尺,
領長 1.11 尺;
褲長 3.2 尺,
褲腰 2.3 尺,
褲口 0.70 尺,
橫襠 2.13 尺。

排料說明:

1 前	身	2 后	身
3 褲前	身	4 褲后	身
5 大	袖	6 小	袖
7 翻	領	8 下	領
9 貼	边	10 腰	头
11 大	袋	12 小	袋
13 小	袋	14 大	袋
15 后	袋	16 后	袋
17 褲	刀		



(三)

繪圖設計:

新 鄉 市 平 原 被 服 廠

用 料:

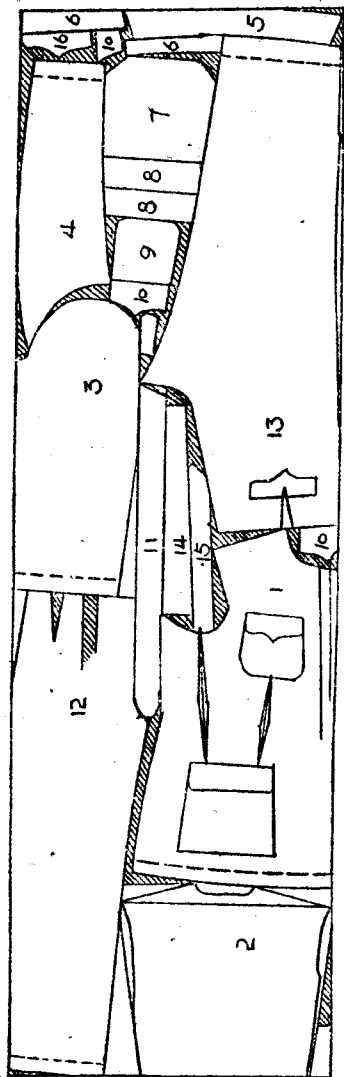
幅 寬 2.27 尺,
用 料 12.25 尺。

規 格:

身 長 2.2 尺,
上 腰 3.1 尺,
前 後 寬 1.15 尺,
袖 長 1.8 尺,
袖 口 0.5 尺,
領 長 1.15 尺,
肩 寬 0.45 尺;
褲 長 3.2 尺,
褲 腰 2.3 尺,
開 檔 2.1 尺,
吊 檔 1.03 尺,
下 口 0.70 尺。

排 料 說 明:

1 前 身	2 后 身	3 身 袖	4 小 袖	5 翻 領	6 底 領	7 大 袋 蓋	8 小 袋 蓋	9 大 袋 蓋	10 小 袋 蓋	11 挂 面	12 褲 前 身	13 褲 后 身	14 褲 腰 袋	15 褲 刀	16 褲 袋 蓋
-------	-------	-------	-------	-------	-------	---------	---------	---------	----------	--------	----------	----------	----------	--------	----------



(四)

繪圖設計:

鄭州市羅聚興

用料:

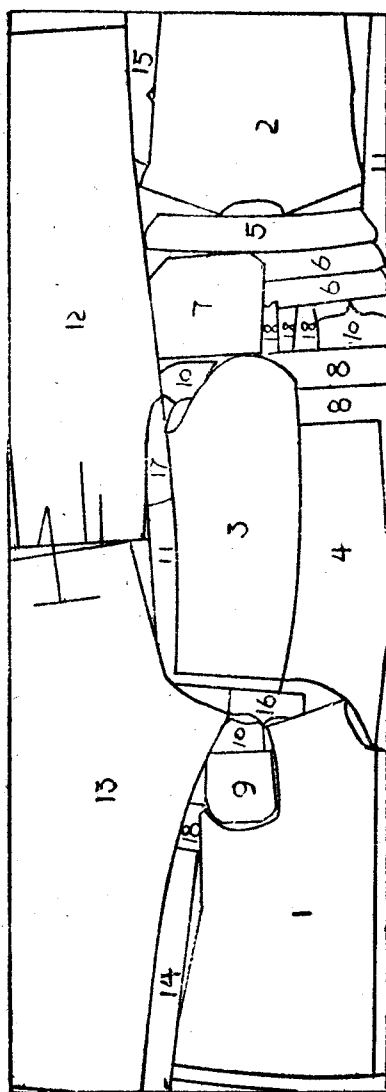
幅寬 2.25 尺,
用料 14.6 尺。

規格:

身長 2.3 尺,
腰大 3.2 尺,
前寬 1.2 尺,
后寬 1.2 尺,
領長 1.25 尺,
肩寬 0.48 尺,
袖長 1.9 尺,
袖口 0.55 尺;
褲長 3.3 尺,
褲腰 2.3 尺,
開襠 2.2 尺,
吊襠 1 尺,
褲口 0.7 尺。

排料說明:

1 前	身袖	2 后	身
3 大	袖	4 小	袖
5 翻	領	6 底	領
7 大	袋	8 袋	蓋
9 小	袋	10 袋	蓋
11 挂	面	12 褲	前
13 褲	后	14 褲	身
15 門	襟	16 后	腰
			袋



(五)

繪圖設計:

鄭州市李樹明

用 料:

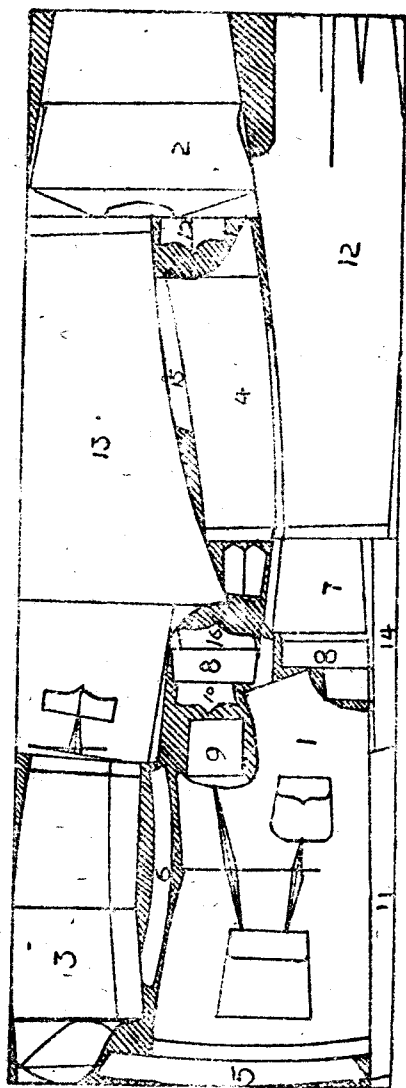
幅寬 2.28 尺,
用料 1.29 尺。

規 格:

身長 2.2 尺,
上腰 3.1 尺,
前寬 1.16 尺,
后寬 1.18 尺,
肩寬 0.45 尺,
袖長 1.85 尺,
袖口 0.5 尺;
褲長 3.2 尺,
褲腰 2.4 尺,
開襠 2.15 尺,
吊襠 1 尺,
褲口 0.7 尺。

排料說明:

- | | | | |
|------|----|------|----|
| 1 前 | 身袖 | 2 后 | 身 |
| 3 大 | 袖領 | 4 小 | 袖 |
| 5 翻 | 袋蓋 | 6 底 | 領 |
| 7 大 | 袋蓋 | 8 大 | 袋蓋 |
| 9 小 | 袋面 | 10 小 | 袋蓋 |
| 11 挂 | 身 | 12 前 | 身 |
| 13 褲 | 后 | 14 褲 | 腰 |
| 15 褲 | 門 | 16 后 | 袋 |
| 17 開 | 牌 | 18 後 | 袋 |
| | 牌 | | 蓋 |
| | 棧 | | 鼻 |



(六)

繪圖設計:

平頂山市被服廠

用料:

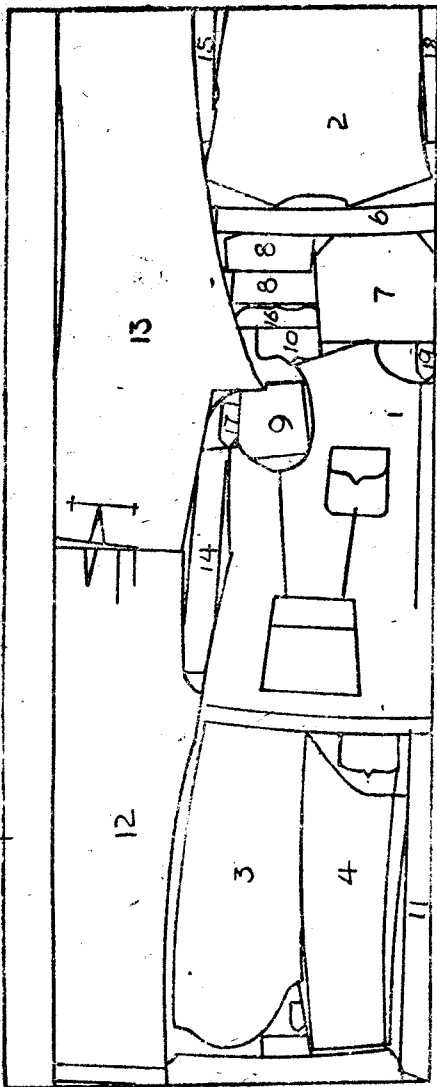
幅寬 2.3 尺,
用料 12.7 尺。

規格:

身長 2.15 尺,
上腰 3.1 尺,
前寬 1.18 尺,
背寬 1.3 尺,
袖長 1.8 尺,
袖口 0.5 尺,
領長 1.23 尺;
褲長 3.15 尺,
腰大 2.4 尺,
開襠 2.15 尺,
褲口 0.7 尺。

排料說明:

1 前	身	2 后	身
3 大	袖	4 小	袖
5 領	面	6 底	領
7 大	袋	8 大	袋
9 小	袋	10 小	袋
11 貼	邊	12 褲	前
13 褲	后	14 褲	身
15 門	襟	16 后	腰



(七)

繪圖設計:

鄭州市行政區服裝店
羅聚興

用 料:

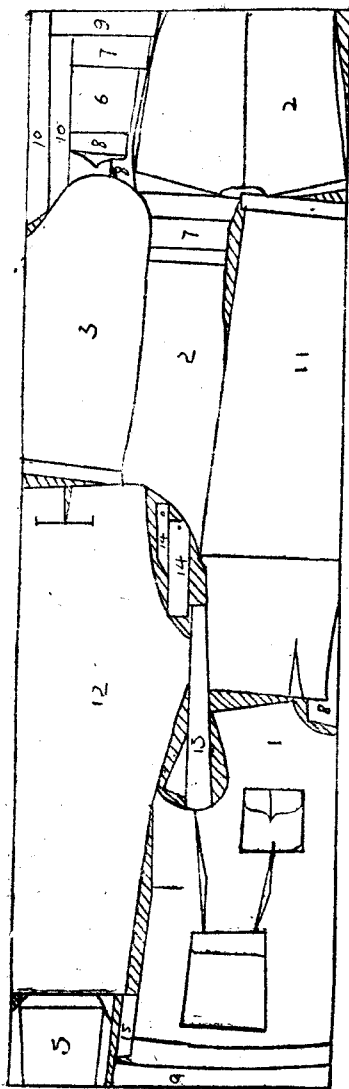
幅寬 2.25 尺,
用料 13 尺。

規 格:

腰身 3.1 尺,
身長 2.2 尺,
前寬 1.16 尺,
肩寬 0.45 尺,
后寬 1.18 尺,
全長 1.2 尺,
袖長 1.85 尺,
袖口 0.5 尺;
褲長 3.2 尺,
褲腰 2.4 尺,
開襠 2.2 尺,
吊襠 1 尺,
褲口 0.7 尺。

排料說明:

- | | | | | | | | | | | | | | | | | | |
|-------|-------|-------|-------|-------|-------|-------|---------|-------|----------|--------|----------|----------|--------|--------|----------|----------|--------|
| 1 前 身 | 2 后 身 | 3 大 袖 | 4 小 袖 | 5 翻 領 | 6 底 領 | 7 大 袋 | 8 大 袋 蓋 | 9 小 袋 | 10 小 袋 蓋 | 11 挂 面 | 12 褲 前 身 | 13 褲 后 身 | 14 褲 腰 | 15 門 襟 | 16 后 袋 蓋 | 17 馬 王 帶 | 18 開 綫 |
|-------|-------|-------|-------|-------|-------|-------|---------|-------|----------|--------|----------|----------|--------|--------|----------|----------|--------|



(八)

繪圖設計:

鄭州市羅聚興

用 料:

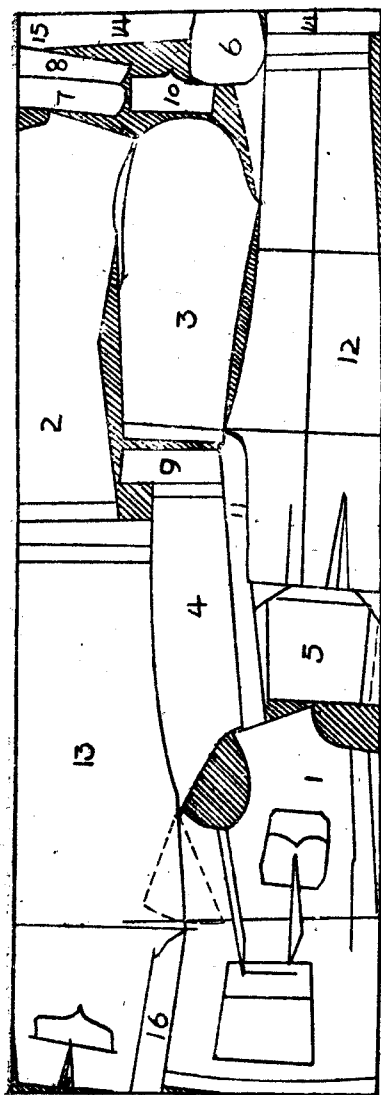
幅寬 2.25 尺,
用布 14.8 尺。

規 格:

身長 2.4 尺,
上腰 3.3 尺,
前寬 1.25 尺,
后寬 1.25 尺,
肩寬 0.5 尺,
袖長 1.95 尺,
袖口 0.55 尺,
褲長 3.4 尺,
褲腰 2.5 尺,
開襠 2.3 尺,
吊襠 1.05 尺,
褲口 0.73 尺。

排料說明:

1 前	身	2 后	身
3 大	袖	4 小	袖
5 大	袋	6 小	袋
7 大	袋	8 小	袋
9 領	子	10 过	面
11 褲	前	12 褲	后
13 褲	腰	14 褲	身
15 后	袋		刀



二、毛料中山服

繪圖設計:

郑州市大昌服装店
安海水

用 料:

幅寬 2.15 尺(双幅),
用料 2.1 米。

規 格:

身長 2.15 尺,
上腰 3.15 尺,
前胸 1.15 尺,
肩寬 0.43 尺,
袖長 1.78 尺,
袖口 0.47 尺,
領長 1.15 尺;
褲長 3.10 尺,
褲腰 2.25 尺,
開檔 2.1 尺,
褲口 0.65 尺,
吊檔 0.97 尺。

排料說明:

1 前 身	2 后 身	3 大 袖	4 小 袖	5 大 袋	6 小 袋	7 領 面	8 領 脚	9 大 袋 蓋	10 小 袋 蓋	11 褂 边	12 褲 前 身	13 褲 后 身	14 褲 腰 牌	15 褲 袋 蓋	16 褲 門 牌
-------	-------	-------	-------	-------	-------	-------	-------	---------	----------	--------	----------	----------	----------	----------	----------