

合 唱 歌 曲

偉大的祖国

【混声合唱】

贺敬之词 李焕之曲

音 乐 出 版 社

偉大的祖國

Larghetto 宏偉地 (♩ = 96)

賀敬之詞
李煥之曲

鋼琴

The piano introduction consists of two staves. The right hand features a series of chords and arpeggiated figures, while the left hand plays a steady bass line. The tempo is marked 'Larghetto' and the mood is '宏偉地' (grandly). The tempo is set at 96 beats per minute. The piece concludes with a 'rit.' (ritardando) marking.

(女高音) *ff*

(女低音)

紅 日 出 东 方, 光 芒 照 四

(男高音)

(男低音) *ff*

ff a tempo

The vocal part features four staves: soprano, alto, tenor, and bass. The piano accompaniment is on two staves below. The lyrics are '紅 日 出 东 方, 光 芒 照 四'. The piano part is marked 'ff a tempo'.

海, 偉 大 的 祖 國

The vocal part continues with two staves: soprano and bass. The piano accompaniment is on two staves below. The lyrics are '海, 偉 大 的 祖 國'. The piano part continues with a similar accompaniment style.

頂天立地站起來!

accel.

Detailed description: This system contains the first two systems of a musical score. The top system has two vocal staves (treble and bass clef) with the lyrics '頂天立地站起來!' (Dǐng tiān lì dì zhàn qǐ lái!). The piano accompaniment is in the bottom system, with treble and bass clefs. It features a 'moderato' tempo and includes an 'accel.' (accelerando) marking. The piano part has a complex texture with many chords and moving lines.

Moderato (♩ = 144)

Detailed description: This system contains the piano accompaniment for the second system of the score. It consists of two staves (treble and bass clef). The music is in a 'moderato' tempo with a quarter note equal to 144 beats per minute. The piano part features a complex texture with many chords and moving lines, including some triplets and sixteenth notes.

1. 紅 日
2. 昆 侖 日
3. 紅 日

Detailed description: This system contains the third system of the musical score. The top system has two vocal staves (treble and bass clef) with three different melodic lines for the lyrics '紅日', '崑崙日', and '紅日'. The piano accompaniment is in the bottom system, with treble and bass clefs. It continues the complex texture from the previous system, featuring many chords and moving lines.

出 东 方, 光 芒 照 四 海, 伟 大 的
高 上 天, 大 江 入 东 海, 伟 大 的
照 全 球, 风 雷 响 四 海, 伟 大 的

祖 国 顶 天 立 地 站 起 来! 那
人 民 国 革 命 壮 志 满 胸 怀!
祖 国 反 帝 的 大 旗 举 起 来!

(女高音)
(女低音)

巨人的双手, 英雄的气概,
时代的逆流, 正气的障碍,
看牛鬼蛇神, 英雄气概, 把怎

(男高音)
(男低音)

巨人的双手, 英雄的气概, 把怎
看时代的逆流, 正气的障碍, 怎

把万里江山, 把江山重, 安前, 排。看看我们
怎描我革山, 大西军向西, 前风, 开。表。

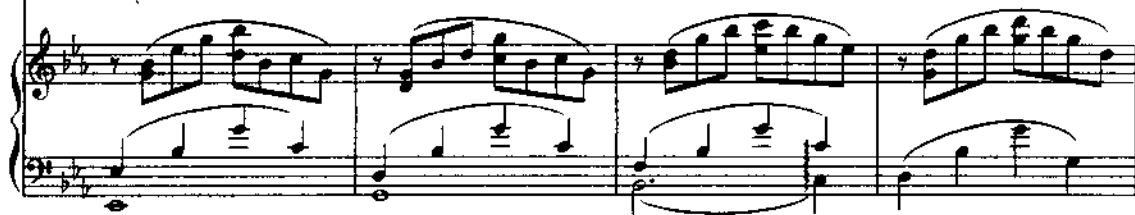
东风浩荡, 西风, 安前, 排, 重, 安前, 排。开。表。

万 里 山 重 安 排, 重 安 排。
东 我 革 大 西 风 前 向 前 开。
风 浩 荡 西 风 表, 西 风 前 表。

(女高音)



(女低音)



(女高音)

(女低音)

三 面 紅 旗 迎 东 风, 革 命 的 风 雷, 革 命 风 雷
 千 万 个 雷 鋒 又 站 起, 一 代 的 新 明 人, 一 代 新 人
 被 压 迫 的 兄 弟 团 结 前 进, 胜 利 的 天, 胜 利 的 天

(男高音)

(男低音)

滚 滚 来!
 接 班 来!
 就 要 到 来!

啊!

啊!

我們偉大的祖國，

Detailed description: This system contains the first two lines of the musical score. The top line is the vocal melody in treble clef, and the second line is the bass line in bass clef. The piano accompaniment is shown in the bottom two staves, with the right hand in treble clef and the left hand in bass clef. The lyrics '我們偉大的祖國，' are written below the vocal line.

前 进 在 ^{1.2.} 社 会 主 义 命 运 时 代。
^{3.} 世 界 革 命 新 对 代。

Detailed description: This system contains the third and fourth lines of the musical score. The vocal lines continue with the lyrics '前 进 在 1.2. 社 会 主 义 命 运 时 代。' and '3. 世 界 革 命 新 对 代。'. The piano accompaniment continues in the bottom two staves. The lyrics are written below the vocal line.

偉 大 的 毛 澤 东! 偉 大 的 党!

Detailed description: This system contains the fifth and sixth lines of the musical score. The vocal lines conclude with the lyrics '偉 大 的 毛 澤 东! 偉 大 的 党!'. The piano accompaniment concludes in the bottom two staves. The lyrics are written below the vocal line.

1. 2

帶領我們走向光輝 燦爛的未
走 向 光 輝

來! 光 輝 燦 爛 的
燦 爛 的 未 來!

未 來!

1/3

走 向 共 产 主 义 的 未 来!

ff 走 向 共 产 主 义 的 未

来!

0949

伟大的祖国

北京市书刊出版业
营业许可证出字第063号

音乐出版社出版

北京和平门外西琉璃厂170号

新华书店北京
全国新华

统一书号: 8026·2441 开本: 787×1092毫米 1/16 印张: 5/8 乐谱: 9面 1966年2月第1版第1次印刷 印数: 1—1,700册 定价: