

Top brand of deco style in China

# 中国家装 顶级品牌

鸿扬家装 作品集

本书编委会 编著



## 图书在版编目 (CIP) 数据

鸿扬家装作品集 / 本书编委会编著.

北京: 中国轻工业出版社, 2007.3

(中国家装顶级品牌)

ISBN 978-7-5019-5827-6

I. 鸿… II. 鸿… III. 住宅-室内装修-建筑设计-中国-图集 IV. TU767-64

中国版本图书馆 CIP 数据核字 (2007) 第 006988 号

责任编辑: 安雅宁

策划编辑: 安雅宁 责任终审: 滕炎福 封面设计: 上达创意

版式设计: 许海峰 责任校对: 燕杰 责任监印: 胡兵

出版发行: 中国轻工业出版社 (北京东长安街6号, 邮编: 100740)

印刷: 北京国彩印刷有限公司

经销: 各地新华书店

版次: 2007年3月第1版第1次印刷

开本: 889 × 1194 1/16 印张: 8

字数: 180千字

书号: ISBN 978-7-5019-5827-6/TS · 3391 定价: 42.00元

读者服务部邮购热线电话: 010-65241695 85111729 传真: 85111730

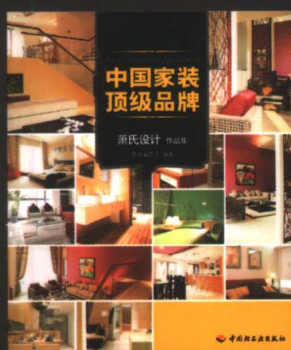
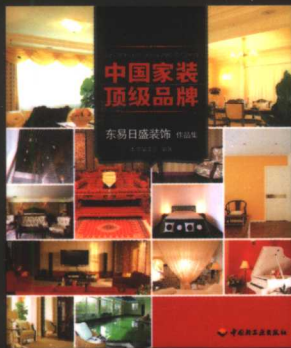
发行电话: 010-85119845 65128898 传真: 85113293

网址: <http://www.chlip.com.cn>

Email: [club@chlip.com.cn](mailto:club@chlip.com.cn)

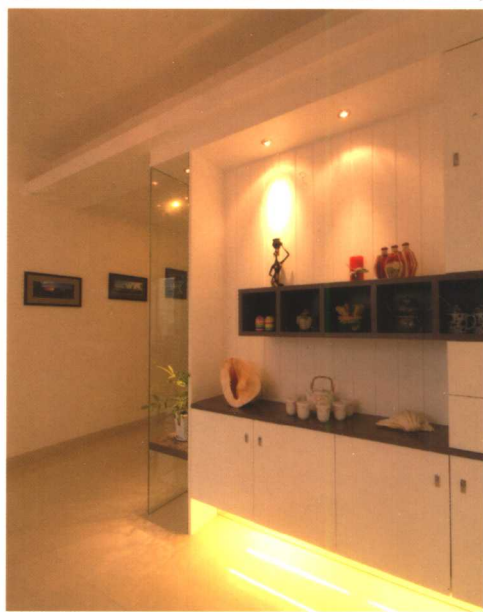
如发现图书残缺请直接与我社读者服务部联系调换

61338S4X101ZBW



责任编辑：安雅宁

封面设计：上达创意



编委会成员：

许海峰/孟嫣/吕梓源/孙涛/任俊秀/庞威/田艳霞  
武侠/郭倩/张子凡/刘璐/王凤波/冯晓丹/赵玉文  
张凤霞/黄俊杰/王乙明/胡继红/张婧/刘静林



Top brand of deco style in China

# 中国家装 顶级品牌

鸿扬家装 作品集

本书编委会 编著

 中国轻工业出版社

试读结束：需要全本请在线购买：[www.ertongbook.com](http://www.ertongbook.com)



鸿扬家装系全国家居装饰优秀企业，中国建筑装饰协会理事单位，专业倾注于家庭装修领域，在国内装饰界享有盛誉，已成为华中装饰界的一枝独秀。公司于1996年成立，经过9年的奋斗历程，现已形成以湖南为根据地，向北京、江西、湖北、广东、广西、贵州周边省区稳健发展的格局。

为规范全国家庭装饰装修市场，鸿扬家装不断创新，不断超越自我，将整个装修进程划分为客户咨询、设计、预算、材料、施工、售后服务、环保检测等若干个环节，提出“十级品质保证，完美源自细节”的核心理念，使产品质量成为鸿扬家装的核心竞争力！

在十余年的发展中，鸿扬家装获得了众多的荣誉——

2000年，被湖南省质量技术监督局指定为“推荐品牌”；

2001年，被中国建筑装饰协会评为“全国家居装饰优秀企业”；

2002年，被湖南省环境保护产业协会评定为“室内绿色装饰装修承诺企业”；

2003年，鸿扬家装入选中国品牌装修企业30强；

2004年，荣获“2004年度湖南装饰品牌企业特别贡献奖”。

鸿扬家装以“让客户100%满意”为目标，以“完美源自细节”为行为准则，为广大家装消费者提供了无数美轮美奂的居室精品。





# FROM THE EDITOR

为满足国内家装业的发展需要和广大读者的需求,中国轻工业出版社携手京沪湘等地的顶尖装饰公司,倾情打造年度巨献——《中国家装顶级品牌》系列丛书。

《中国家装顶级品牌》系列丛书以各顶尖装饰公司独家作品集形式进行呈现,每册书汇集了包括单元房,复式,错层和别墅等多种户型在内的家装设计案例数十套,均为各装饰公司近期获奖作品及优秀精品,展示了当今国内家装领域的最新、最高水平。案例以精美的实景拍摄图片,对空间整体布局 and 局部细节做了全方位介绍,并附有设计语录,力求使读者更透彻地了解设计意念,更了然地洞悉设计精髓,以便在实践中灵活自如地进行应用。

由于京沪湘三地的地域、经济、人文存在较大差异,因此,各地在家装设计上也各有特色。对于普通百姓来说,参看本套系列丛书既可以找寻装修灵感,又可以领略各地域人文风貌,还可以更深入地了解装饰公司。对业内人士来说,参看、观摩顶尖装饰公司的精品案例,可以开阔思路,得到有效的自我提升,本书将是业内人士不可多得资料集。

《中国家装顶级品牌》系列丛书集知识性、实用性、可读性于一体,内容翔实生动,条理清晰分明,既适合住宅装修的专业人士阅读,也适合业余装修爱好者或者正准备给居室装修的户主参考阅读。

编者  
2007年1月

# 目录

## CONTENTS

124	120	116	112	108	104	100	95	90	84	80	74
灵秀恬居 PLEASANT FAMILY	韵律 RULES OF RHYMING	闪烁的智慧 GLICKER WISDOM	不事雕琢现精彩 HARMONY OF MODERN AND SIMPLE STYLE	表情盈动的家 COMBINATION OF COMFORT AND INDIVIDUALITY	优雅生活 GENTLEST LIFE	极简旗帜 SIMPLISM	水果沙拉 FRUIT SALAD	简单的快乐 THE SIMPLE HAPPINESS	平平淡淡也传奇 SIMPLE FURNITURE AND MODERN ORNAMENTS	自然之美 NATURAL BEAUTY	空间变奏曲 VARIATE HARMONIOUS NOTE



70	65	58	52	47	41	36	30	26	23	18	13	8
色彩之旅	流光溢彩的空间	纯粹的美好	平静的生活	醉墨书香读时光	镜花水月 诗画饰家	写意生活	将简约进行到底	花样年华	自在·意境	新简约宣言	北美橡树林	民居·印象
THE KALEIDOSCPIC TRAVEL	MORE KIND MORE INTERESTING	100% NICETTY	EASY AND COMFORTABLE LIFE	CULTURAL TIME	LOVE THIS ONLY	COMFORTABLE EXISTENCE	PRAGMATISM AND MODERNISM	FLOWER YEARS	UNRESTRAINED · BEAUTIFUL	NEW CONTRACTED MANIFESTOES	NORTH AMERICA OAK TREES	DECORATION · IMPRESSION



# DECORATION · IMPRESSION

## 民居 · 印象

### — 设计语录 —

都市，绚丽且繁华，但总让人感觉喧嚣。所以始终留恋悠然的四合院，恬然的苏杭水乡，亲切的粉墙黛瓦，还有那朴实的民居生活……

本案中，设计师利用最能体现原生态生活意境的青砖与原木，为业主构建起一个心灵的栖息之所。

青砖铺就的装饰墙与灰砖堆砌的

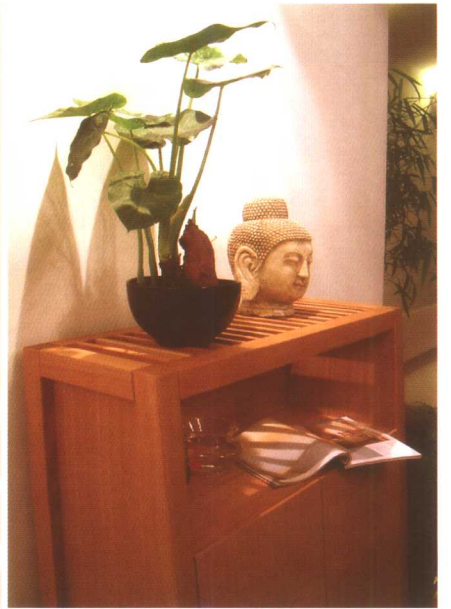
隔断墙相互辉映，使客厅与餐厅连断自如，极简的黑白灰色调与传统经典家具共生出丰富的表情。

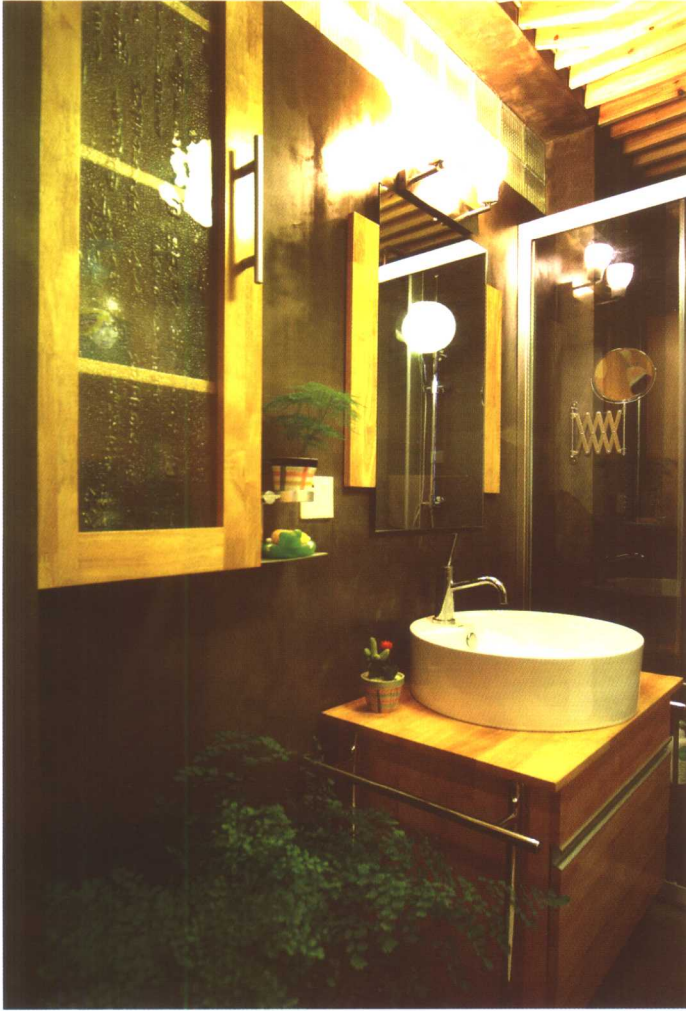
主卧，黑白相间的条纹壁柜，为房间增加了几许灵动的气息。

阳台，设计师独具匠心地在一整面墙壁上镶了镜子，镜面恰好借进园景，映成一派田园风光，让小阳台也有了大视野。

项目地址	翠林雅苑
住宅户型	2室2厅
建筑面积	110平方米
设计师	陈志斌





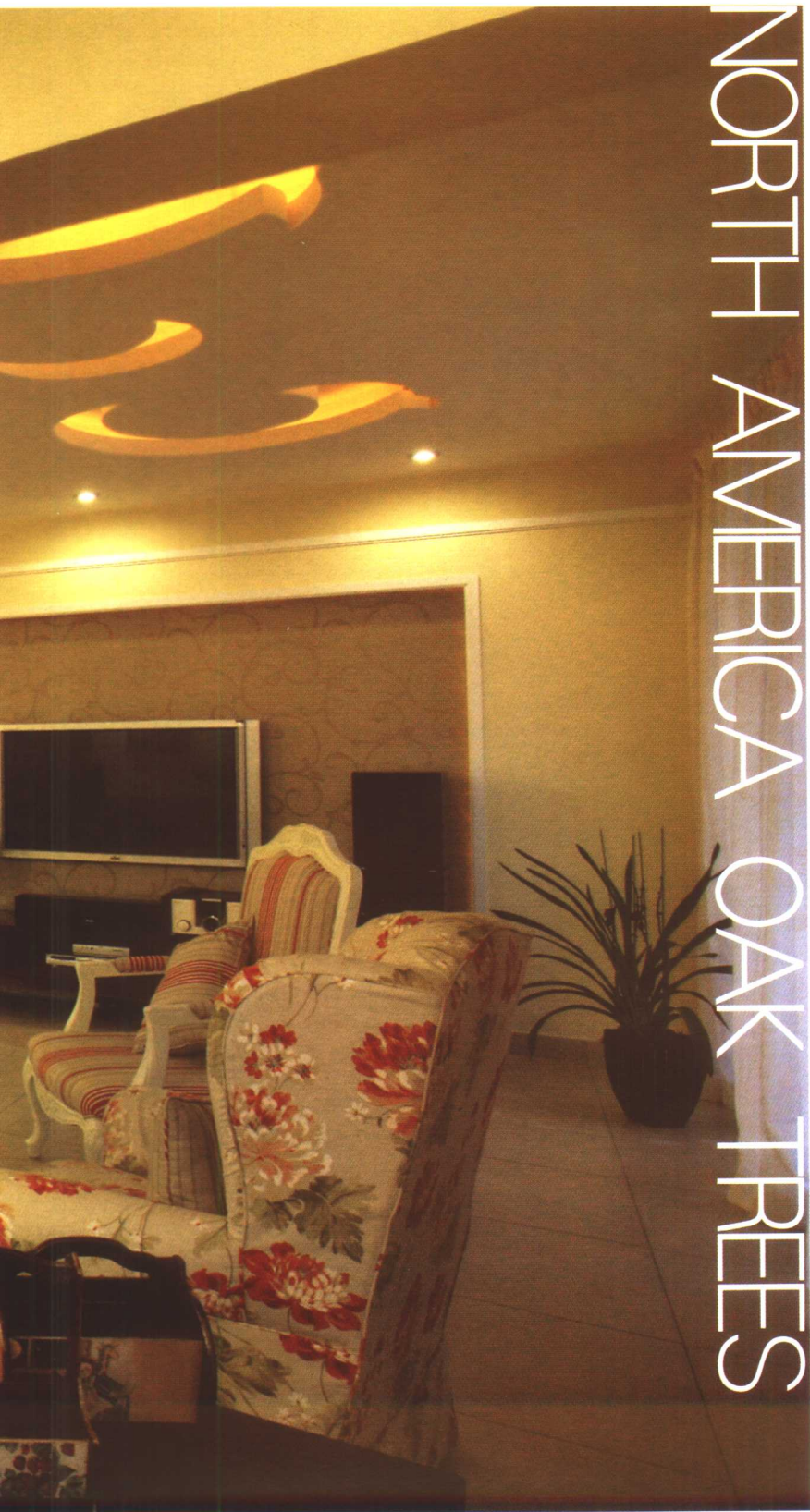


— 观赏笔记 —









## 北美橡树林

项目地址	名都花园
住宅户型	3室2厅
建筑面积	180平方米
设计师	陈志斌

### — 设计语录 —

本案设计师以北美风格为设计主线，配合细节元素的处理，为业主营造出一个典雅、宁静的家居环境。

设计师借鉴北美庄园的自然形态，着重强调人文气息和建筑层次感，从石雕、门廊、壁炉、纹饰、铁艺、橡木家具等细节入手，调动一切视觉元素，再现北美的生活情致。

玄关处，设计师用原木梁架将北美的粗犷与豪放淋漓尽致地演绎出来。走进客厅，花纹布艺沙发让人眼前一亮，此时此地的你犹如置身于北美橡树林中，一切是那么的自然与清新。而电视背景墙以及主卧中点缀的象征富贵与权力的卷叶草纹饰，更令空间古雅生动了不少。