

绘画入门丛书

学画 色粉笔画

pastel

基础技法

重要的
概念

常备材料

易懂
的讲解

基础练习

技巧和
建议

辽宁美术出版社



色粉笔画

辽宁美术出版社

LEARNING TO PAINT IN PASTEL

Original Edition © PARRAMON EDICIONES, S. A

Barcelona, Espana

World rights reserved

© Copyright of this first edition: Liaoning Fine Arts Press

著作权合同号 06-1999第249号

图书在版编目(CIP)数据

学画色粉笔画/西班牙派拉蒙出版公司著;孙世奇译.
沈阳:辽宁美术出版社,2000.1
(绘画入门丛书)
ISBN 7-5314-2358-8

I. 学… II. ①西… ②孙… III. 色粉笔画-技法(美术)
IV. J216

中国版本图书馆 CIP 数据核字(1999)第 73475 号

辽宁美术出版社出版

(沈阳市和平区民族北街 29 号 邮政编码 110001)

沈阳七二一二工厂印刷 辽宁省新华书店发行

开本:889×1194 毫米 1/16 字数:60 千字 印张:4

印数:1—5000 册

2000 年 1 月第 1 版 2000 年 1 月第 1 次印刷

责任编辑:孙世奇 技术编辑:鲁浪 责任校对:百如

封面设计:达可 版式设计:孙世奇

定价:29.00 元

21ST CENTURY
LIAONING FINE ART PUBLISHING HOUSE

绘画入门丛书

学画色粉笔画

孙世奇 翻译



辽宁美术出版社



目 录

材 料

色 粉 笔	6
特点	6
色粉笔的选购	6
软性色粉笔	6
硬性色粉笔	7
铅笔状色粉笔	7
油性色粉笔	7
质量和建议	7
纸	8
特点	8
纸的选购	8
纸的颜色	9
纸的纹理	9
质量和建议	9
画板和画架	10
画板	10
画板的选择	10
画架	11
装画用的纸筒	11
盒式套装色粉笔	12
盒式套装色粉笔	12
如何选购色粉笔	12
建议	12
颜色的种类	13
其它材料	14
起稿和擦拭用具	14
炭笔	14
磨削器	14
软橡皮和面包	14
屑剪裁和固定用具	14
剪刀和裁纸刀	14
尺	14
夹子	15
图钉	15
胶带	15
清洁和融合色彩的用具	15
布	15
铅笔式色粉笔	15
固色剂	15

色粉笔、棉团和棉签	15
画笔	15
橡皮色粉笔或铅笔	15

基本技法

如何使用色粉笔	16
色粉笔的拿法	16
色粉笔的削法	17
色粉笔的清洁方法	17
笔触范例	18
色粉笔的融合方法	20
色彩的融合	20
两种颜色间的过渡和融合	21
色粉笔的污痕	21
混色	22
颜色的混合	22
视觉混色	23
防止颜色混合的方法	23
底色	24
底色的重要性	24
使画纸的颜色成为构图的一部分	25
素描稿	26
素描稿的重要性	26
一种颜色	28
用一种颜色作画	28
两种颜色	30
用两种颜色表现主题	30
三种颜色	32
用三种颜色作画	32
对选色的建议	34
十五种颜色	34
绘画步骤	36
色彩融合法	40
将颜色揉开	40
素描画法	42
用线勾勒	42
油画画法	44
油画效果的获得	44
水在作画中的用途	46
用水稀释色粉笔	46
创新技巧	48

修改败笔	48
擦掉已画在纸上的颜色	48
用手指修改	50
用画笔修改	50
在纸面上涂底色	51
罩色	52
用胶带留白	52
特殊效果	53
用蜡后的效果	53
特殊肌理	53
用水后的效果	53
天空	54
多云的天空的画法	54
水	56
大海的画法	56
人体的色彩	58
皮肤的画法	58
花	60
花的画法	60
植物	62
植物的画法	62



在绘制色粉笔画时，由颜料聚合而制成的棒状色粉笔不仅能制造出丰富的肌理，还能呈现出纯而艳的色彩，从而赋予画面迷人的效果。尽管画色粉笔画时无须用到画笔、调色板、溶剂等工具和材料，但对于那些不谙熟此画种的人来说，它仍具有相当大的挑战性。

本书对色粉笔画这一画种的讲解便于掌握。其中，我们对技法进行了详细的阐述，从如何拿色粉笔一直到如何用色来表现皮肤的质感。同时，我们还把一些常用的方法以及创新技巧——例举出来。初学者会发现，书中对材料、风格和基本要素等的讲解循序渐进，从基本概念讲起，最后到自如地使用色粉笔来绘制独具风格的作品。

尽管书中的信息含量很大，但你一定不要忘记，作为初学者，选择自己喜欢的方式来亲自动手练习是最重要的。只有通过耐心而持久的练习，你才能在使用色粉笔作画时充满自信心。

色粉 笔

色粉笔属于干性颜料，能直接在纸上使用，而无须画笔、调色板、溶剂等材料和工具的辅助。因此，用色粉笔作画被认为是一种直接的技法。

特 点

色粉笔是将颜料、水和颜料结合剂聚合后而制成。

由于是一种直接用于绘画的干性颜料，所以，色粉笔不用稀释，不需要调色板、画架等辅助画具和其他特殊的准备工作。

色粉笔的选购

虽然色粉笔可能以各种面貌出现，但有一点是共同的，那就是，他们都易于直接用手拿着作画的棒状结构。

用质量好的颜料制成的软性色粉笔在绘画中可以产生较强的色彩明度。

在美术用品商店，你可以买到半支或整支的软性色粉笔。

如果软性色粉笔中的颜料结合剂的比例过低，色粉笔就容易碎裂。

软性色粉笔

软性色粉笔呈圆柱形，长度约为5厘米，使用起来很方便。

它的主要特点是其中含有的颜料结合剂的数量较少，绘画时，颜料很容易附着在纸面上。由于软性色粉笔的这种特性，使其能画出柔和的色彩渐变效果，所以是最为流行的一种色粉笔。

软性色粉笔的缺点是易折断和裂成小块。

软性色粉笔可以单支或成套购买，其中，套装的颜色可有5~500种之多。

质量和建议

为了更好地掌握色粉笔这种绘画材料，建议初学者购买中等质量的色粉笔，而不要去买质量最好的色粉笔。你可能会认为，应当选购质量最好的，因为它们有更加丰富的色彩、明度和密度。另外，中等质量的色粉笔含颜料的比例较少，用它们作画的难度较大。但是，经济因素是初学者不容忽视的。较低的价格可以使你敢于下笔，并且鼓励你积累更多的创作经验。

油性色粉笔

油性色粉笔与普通色粉笔很相似，只是在画面上产生的笔触稍有不同，它的绘画效果更像蜡笔。同油画颜料一样，油性色粉笔能溶于松节油，所呈现的画面效果也接近于用油画颜料绘制的油画。

油性色粉笔



硬性色粉笔

硬性色粉笔呈长方形，含有较多的颜料结合剂。硬性色粉笔经过加工后，硬度强，不易溶解和弯曲。这种色粉笔由于硬度强，更适合于画草图或起稿阶段使用，而且色彩种类要比软性色粉笔少。

为了避免色粉笔表面沾染灰尘，你最好常带一小盒大米。

硬性色粉笔



铅笔状色粉笔

这种色粉笔的最大优点是绘画时不会弄脏手。另一方面，由于笔尖较细，铅笔状色粉笔不太适合大面积涂色时使用，因此，铅笔状色粉笔一般适用于绘制草图或者刻画细部。

铅笔状色粉笔



纸

纸是色粉笔画中最常用的一种基底。除了表面刷有涂层的或纹理过细的纸之外，你可以选购一般的纸或专门用于色粉笔画的纸。

特点

专门用于色粉笔画的纸一般经过特殊处理，以便能使运笔更加方便，色彩更容易附着在纸的表面。

其他种类的卡纸和铅画纸用来绘制色粉笔画的效果也不错。因此，你可以根据画纸的质量和价格合理地选择画纸。最好不要用薄而轻的画纸，因为当你用力落笔时，这种纸容易破裂。还要避免使用带有涂层的画纸，色粉笔的色粉微粒很难附着在这种纸光滑的表面。

成本的色粉笔画纸的规格有大有小。



纸的选购

色粉笔画纸和铅画纸在艺术品商店可以买到，你可以单张或成包购买。成本的画纸尺寸一般有标准的笔记本那样大，最大的可达100厘米×70厘米。单张画纸最小的尺寸为50厘米×70厘米，最大的尺寸为100厘米×150厘米。

大规格色粉笔画纸可以单张或成包（50张）购买。这种纸的一大缺点是，如果想画小幅作品，必须自己动手将纸裁成需要的尺寸。



质量和建议

色 粉笔画纸的质量由其表面保留色彩的能力和所能承受画笔的压力的能力所决定的,因此,只有在这两方面都能达到标准的画纸才能满足色粉笔画的要求。你可以先在较便宜的纸或卡纸上用色粉笔来熟悉纸张的特点。

一些画家甚至先在包装纸上绘画,然后,在中等质量的画纸上重新复制自己的作品。

开始画色粉笔画时,要注意纸的规格。初学者最好选择较小的画纸,一般不要超过30厘米x40厘米,以避免大面积涂色。当绘画水平有一定提高后,再选用更适合自己的画纸。

纸的颜色

色 粉笔画纸的颜色以白色为主,也有其他颜色的画纸。由于有色画纸在创作过程中很容易成为画面构图的一部分,所以,应用非常广泛。

成本或散装的有色画纸都可以在商店中买到。成本的纸多为灰色、褐色等,但最常用的色粉笔画纸是在中性白色中加入一些颜色后而形成的乳白色。

这是一些广泛使用的经济而实用的速写本,其保存色彩的能力很强,你不但可以用它们来画速写,甚至还可以绘制着色的作品。



纸的纹理

纸 的纹理就是纸张表面的细密程度和结构特征。用色粉笔绘画时,由于需要借助纸张的纹理来获得某种肌理效果,因此,纸的纹理在绘画中占有十分重要的地位。你要根据自己对画面效果的要求来选择细纹、中等纹理或粗糙的画纸。



A: Guarro 牌水彩纸,粗纹理。我们已经说过,任何纸张都可以作为色粉笔画的基础。其中,由于水彩纸具有纹理较粗的特性,所以非常适用于色粉笔画。画家用这种纸作画时,还可以用水来洗去画面上多余的色粉笔颜色,而不会损伤画纸。

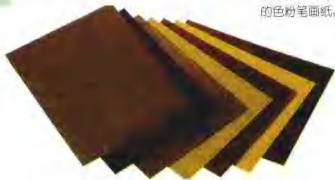
B: Canson 牌色粉笔画纸。这种纸是特地为色粉笔画制造的,呈白色和多种颜色,它的两面纹理不同,画家可选择不同的纹理进行绘画。一般来说,这种一面纹理中等的纸是色粉笔画的理想用纸。

C: Canson 牌色粉笔画纸。这种纸的另一面纹理较细,更适合于画素描、速写和绘制精细作品时使用。

记住……

- 任何纸张,只要不易撕裂,并能保留色粉,就适合于画色粉笔画。
- 表面有涂层的纸不适合用来画色粉笔画,因为其光滑的表面很难着色。
- 由于水彩纸具有良好的吸水性,能允许用水将色粉笔稀释后作画,是色粉笔画常用的纸张。

在艺术品商店,可以买到整本或单张的各种颜色的色粉笔画纸。



画板和画架

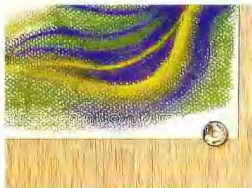
用作色粉笔基底的画纸比较软，所以，一般要固定在画板上，这样，你就可以用所需的压力来绘制色粉笔画了。

画板

画板是色粉笔画不可缺少的工具。没有它，画纸无法固定，画家也就无法作画。

画板有多种类型，可根据自己的喜好去选择。典型的画板由胶合板制成，由于其具有坚固而轻便的特点，应用非常普遍。

画板的尺寸应比最大规格的画纸的边长每边多出 50 厘米，这样，可以使画板适合所有规格画纸的需要，而不必经常更换。



胶合板画板轻而有抗性，但要选择没有疤结、表面光滑的部位当画板。

刨花板比胶合板重，但其表面有涂层，因此，比胶合板更光滑。

画板的选择

当你选择画板时，应注意以下几点：首先，在艺术品商店是很难买到现成的画板的，你应当请木匠或到木材厂去定做，但规格一定要适合自己作品的需要。一般常用的中等规格的画板尺寸为 35 厘米 X 45 厘米。

其次，画板表面的好坏也是选择画板的重要标准。作画时，木头的表面结构将会印在纸上，从而影响绘画效果。因此，画板表面的光滑和平坦是非常重要的，要选择没有疤结的板材做画板。中等密度的刨花板比胶合板要重一些，但表面非常光滑。



画架

画架也是色粉笔画不可缺少的工具。画架能固定画板,并且可以将画板竖立放置作画。这样,绘画中产生的剩余色粉可以直接落到地上,防止画面被弄污。如果在桌子上作画,就要不断地吹散画纸上沾的色粉,以避免色粉弄脏画面。

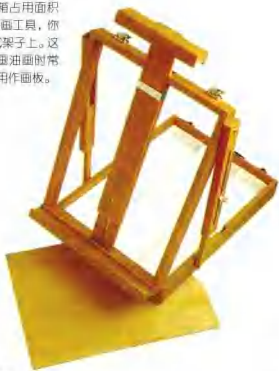
如果你想购买绘制色粉笔画所用的画架,有以下儿种类型可供选择:室外用画架,可以折叠,便于携带;画室用画架,较重但更稳固;桌上用画架,常常用来完成小幅作品。

如果有足够的空间和资金,最好的选择是无轮的画室用画架。要是画架有轮,作画时要将其锁上,以防止画架移动。一般来说,桌上用画架较便宜,如果你想站着作画,可以在其下面安上足够高的支撑物,为防止移动,还可以在画架腿下面安上支架。

桌上用画架或画架箱占用面积小,还可以盛装颜色和绘画工具,你可以把它放在任何桌子或架子上。这种画架一般都配有一块盛油画时常用的调色板,你不妨把它用作画板。



室外用画架便于携带,但缺乏稳固性,不适合用力下笔时使用。



画室用画架质量最好,也最昂贵,占地大且移动困难。



装画用的纸筒

色粉画由于颜色容易被擦掉,所以,要认真保存。一般要用硫酸纸或其他不易沾染色粉的纸卷起,保存在纸筒内。



盒式套装色粉笔

色粉笔的颜色往往通过混色来获得，画家绘画时必须准备各种颜色的色粉笔。此外，色粉笔易碎，使用和保存都要小心。

盒式套装色粉笔

色粉笔脆而易碎的特点决定了它的盒式包装。套装色粉笔盒内还安置了海绵，用以防止色粉笔移动和互相碰撞。

如何选购色粉笔

在艺术品商店可以买到所有规格的盒式套装色粉笔。从内含6种颜色的小包装到用木盒装的300种颜色，你可以根据不同的需要购买。

建议

如果你想购买色粉笔，建议先买内装15种颜色的盒装色粉笔。待绘画技巧有了一定的提高后，再增加色粉笔的数量。随着色彩种类的逐步增加，你可以拥有一种属于自己的色彩选择范围，从而创作出具有自己独特风格的色粉笔画来。

一般来说，15种颜色足够画出任何题材的作品。以后，你可以再准备一个空木盒，随时装入由于创作需要而增加的其他颜色的色粉笔。

木盒和纸盒包装的成套色粉笔内都带有起保护作用的海绵。通常木盒装的色粉笔质量较好，但也并不总是这样。



15色整支装盒式套装色粉笔

30色半支装盒式套装色粉笔



足以装下海绵和大量色粉笔的木盒。

硬性色粉笔比软性色粉笔硬度高，包装盒内不放海绵，一般用塑料或卡纸隔离，颜色和软性色粉笔要少。



铅笔状色粉笔通常装在金属盒内，有12色、24色、50色等多种类型，单支购买也可以。

A. 15色盒式套装色粉笔

B. 主要由绿色系和褐色组成的用于画风景的装饰色粉笔。

C. 主要由米色、粉红色、红色和褐色组成的用于画人物的套装色粉笔。

颜色的种类

色 粉笔的颜色种类一般是根据绘画题材的需要来分套包装。比如，以绿色系和褐色为主导色的套装色粉笔主要用来绘制风景；绘制海景大多用蓝色系和绿色；粉红色、肉色、米色、褐色和橙色常被用来描绘人物，当然，还可增加一支蓝色来画模特的眼睛和头发。



其他材料

虽然色粉笔画是一种直接将颜色画在纸上的简单技法,但是,它有许多辅助工具能使绘画过程变得更完美,画面效果更丰富。

起稿和擦拭用具



炭笔:这种笔一般用于最初着色前的起稿阶段。炭笔是用炭化的木头制成,容易切削,便于绘画。其画痕虽然可以用布擦掉,但总要留下一些痕迹。由于这一原因,建议你用炭笔勾完线后,在画面上喷洒固色剂,以避免将来上色时颜色被弄脏。炭笔的粗细、种类均不相同,选择时要根据作品画幅的大小来决定。如果画幅较小,就要选择细一些的炭笔。请参见 26—29 页“用一种颜色作画”。



磨削器:磨削器是一种小型的砂纸板,你可以用它来将色粉笔磨得更尖,便于画细线时使用。一些磨削器还带有一块小海绵,用以擦掉从色粉笔上掉下的碎屑。请参见 16—17 页“如何使用色粉笔”。



剪裁和固定

软橡皮和面包屑:色粉笔的颜色可以用软橡皮擦掉而不会弄脏画面,新鲜的面包屑也能起到相同的作用。



剪刀和裁纸刀:这些工具可将画纸割成各种各样的规格,尤其是当你想把画纸变小的时候,会发现它们能给你带来很多帮助。

尺:尺一般在画直线、测量纸的大小和裁纸时使用。



清洁和融合色彩的用具



棉布：一块棉布是色粉笔画家最好的朋友。画家可以经常用棉布来擦手或清洁色粉笔的表面。



擦笔、棉团和棉签：这些材料主要用来调合颜色和过渡色调。不过，它们也可以用于涂色或擦掉多余的颜色。请参见 20—21 页“色粉笔的融合方法”。

画笔：画笔主要用来从纸上去掉色粉笔的粉尘。除了清洁功能外，画笔在调色和修正时也能被派上用场。此外，将色粉笔用水稀释后，可以用画笔蘸上这种颜色在画面上涂色，尤其适合涂背景色。请参见 48—53 页“创新技巧”。



铅笔状色粉笔：除了用来起稿外，铅笔状色粉笔还经常被用来完成较细的色粉笔所不能完成的对细节部位的刻画。



硬性色粉笔和铅笔：粉笔和硬颜色粉笔都可归类为硬性色粉笔，它们呈条状或铅笔状，常用来画速写和素描，用它们的尖端能画出很细的线或刻画细部。



固色剂：固色剂是绘制色粉笔画时所需的基本材料。如果不用固色剂，当作品完成之后，色彩将在移动时一点一点地褪掉。此外，固色剂还能防止画面颜色相互混合。固色剂一般装在瓶子中，但装在喷雾器中的一种包装最为实用。



如何使用色粉笔

虽然色粉笔画是一种不需要画笔、调色板和溶剂的直接绘画技法,但对那些刚开始学习色粉笔画的初学者来说,仍然有些神秘莫测。本章将介绍色粉笔的基本用法。

色粉笔的拿法

开始时,先用两指像拿粉笔一样拿住色粉笔,将笔的尖端放在纸上,然后加力使笔移动,就会在纸上画出线条来。用力越大,颜色越重。如果使笔尖接触纸面的角度变化,就可以画出粗细不同的线条。



将笔的侧端斜放在纸面上,可以画出很细的线条,适合刻画后部。

如果将笔端完全与纸面接触,可以画出同笔一样粗的线条。



还可以将整支笔横放后面画出很粗的线条或用于大面积地快速涂色。



如果用足够的力量,色粉笔能在纸上画出浓重的色块。



如果你用色粉笔在纸面上轻扫,纸的纹理能从笔触间清晰地显露出来。



尝试用不同的力度来使用色粉笔是一项基本的练习。从左下图中可以看到,使用色粉笔的力度从强到弱,从而在纸上留下了由重到轻的曲线面颊。



橡皮也可以用在绘画当中。在右下图中,橡皮擦掉的痕迹形成了图案。

