

一九五七年

全国民用建筑标准设计目录

第三册

居住建筑

城市建设部勘测设计局编



城市建设出版社

1 9 5 7 年

全国民用建筑标准设计目录

第 3 册 居住建筑

城市建設部勘测設計局編

城市建設出版社

1957年
全国民用建筑标准设计目录

第三册 居住建筑

城市建设部勘测设计局 编

城市建设出版社

(北京阜外大街)

北京市书刊出版业营业许可证出字第088号

解放军报印刷厂印刷 新华书店总经售

*

开本787×1092 1/16 7½印张 70千字 插页1

1957年6月第1版

1957年6月第1次印刷

*

印数：1—3500册 定价：(10)1.10元

城市建設部組織的1957年全國民用建築標準設計的施工圖將於2至7月相繼完成，為使全國各使用單位了解標準設計的项目及購圖辦法，特編制本目錄以供選擇圖紙時應用。因完成設計的時間不一，本目錄按居住建築、公共建築分成數冊印刷。圖紙登記及購圖辦法暫規定如下(并見附表)：

一、各需用圖紙單位，可備函與編制設計單位直接登記訂購，并請注明用途(如施工、參考用)、需用時間及份數、收圖地址、联系人姓名等項內容。

二、圖紙晒印成本費用等，由發圖單位具體規定，并與申晒單位联系辦理。

三、本目錄中各項設計均需根據勤儉建國、勵行節約的方針，進行必要的修正，目錄表內所列出圖日期及內容可能有所變動，特請讀者諒鑒。

附表：1957年全国民用建筑标准设计施工图目录及计划完成日期一览表

第三册 居住建筑

项目	编号	内容	层数	适用地区	施工图计划完成日期	编制设计单位 (登记发图单位)	联系地点	批准机关	备注
普通住宅	57普住—1003	1.2.1.2型	3	东北	57年5月	城市建设部长春民用建筑设计院	长春市	国家建设委员会	批为重复使用图纸
	—1004	1.2.3.1.2.3型	3	东北	57年5月	城市建设部长春民用建筑设计院	长春市	国家建设委员会	批为重复使用图纸
	57普住—疆1	201—204, 303—308	2, 3	新疆		新疆生产建设兵团工程处设计处	乌鲁木齐市	城市建设部	
	57普住—蒙1	甲、乙、丙、丁型	3	内蒙古		内蒙古城市建筑设计院	呼和浩特市	内蒙古建设委员会	
	57普住—2003	1—V型	3	华北	57年2月	城市建设部天津民用建筑设计院	天津市解放北路	国家建设委员会	批为重复使用图纸
	—②001	1—V型	3	华北	57年3月	城市建设部天津民用建筑设计院	天津市解放北路	国家建设委员会	批为重复使用图纸
	—②002	1—VII型	4	华北	57年4月	城市建设部天津民用建筑设计院	天津市解放北路	国家建设委员会	批为重复使用图纸
57普住—3006	403, 404, 405, 406型	3	上海	57年4月	上海市民用建筑设计院	上海市广东路	城市建设部		
宿舍	57宿—1001	容465人(砖木结构)	3	东北	57年5月	城市建设部长春民用建筑设计院	长春市	国家建设委员会	批为重复使用图纸
	—1002	容330人(砖木结构)	3	东北	57年5月	城市建设部长春民用建筑设计院	长春市	国家建设委员会	批为重复使用图纸
	—1003	容465人(混合结构)	3	东北	57年5月	城市建设部长春民用建筑设计院	长春市	国家建设委员会	批为重复使用图纸
	—1004	容330人(混合结构)	3	东北	57年5月	城市建设部长春民用建筑设计院	长春市	国家建设委员会	批为重复使用图纸
	57宿—2001	容512人(砖拱楼板)	3—4	华北	57年6月	城市建设部民用建筑设计院	北京市阜外大街	国家建设委员会	批为重复使用图纸
	—2002	容350人(砖拱楼板)	3	华北	57年6月	城市建设部民用建筑设计院	北京市阜外大街	国家建设委员会	批为重复使用图纸
	—2003	容510人(砖拱楼板)	3—4	华北	57年6月	城市建设部民用建筑设计院	北京市阜外大街	国家建设委员会	批为重复使用图纸
	—2004	容512人(混合结构)	3—4	华北	57年6月	城市建设部民用建筑设计院	北京市阜外大街	国家建设委员会	批为重复使用图纸
	—2005	容350人(混合结构)	3	华北	57年6月	城市建设部民用建筑设计院	北京市阜外大街	国家建设委员会	批为重复使用图纸
	—2006	容510人(混合结构)	3—4	华北	57年6月	城市建设部民用建筑设计院	北京市阜外大街	国家建设委员会	批为重复使用图纸
	—②001	容512人	3—4	华北(震)	57年6月	城市建设部民用建筑设计院	北京市阜外大街	国家建设委员会	批为重复使用图纸
	—②002	容350人	3	华北(震)	57年6月	城市建设部民用建筑设计院	北京市阜外大街	国家建设委员会	批为重复使用图纸
	—②003	容510人	3—4	华北(震)	57年6月	城市建设部民用建筑设计院	北京市阜外大街	国家建设委员会	批为重复使用图纸
	57宿—2007	容164人(砖木结构)	3	华北	57年2月	城市建设部天津民用建筑设计院	天津市解放北路	国家建设委员会	批为重复使用图纸
	—2008	容244人(砖木结构)	3	华北	57年2月	城市建设部天津民用建筑设计院	天津市解放北路	国家建设委员会	批为重复使用图纸
	—2009	容340人(砖木结构)	3	华北	57年2月	城市建设部天津民用建筑设计院	天津市解放北路	国家建设委员会	批为重复使用图纸
	—③001	容164人	3	华北(震)	57年3月	城市建设部天津民用建筑设计院	天津市解放北路	国家建设委员会	批为重复使用图纸
	—③002	容244人	3	华北(震)	57年3月	城市建设部天津民用建筑设计院	天津市解放北路	国家建设委员会	批为重复使用图纸
	—③003	容340人	3	华北(震)	57年3月	城市建设部天津民用建筑设计院	天津市解放北路	国家建设委员会	批为重复使用图纸
	—④004	容328人	4	华北(震)	57年4月	城市建设部天津民用建筑设计院	天津市解放北路	国家建设委员会	批为重复使用图纸
—④005	容448人	4	华北(震)	57年4月	城市建设部天津民用建筑设计院	天津市解放北路	国家建设委员会	批为重复使用图纸	
—④006	容568人	4	华北(震)	57年4月	城市建设部天津民用建筑设计院	天津市解放北路	国家建设委员会	批为重复使用图纸	
宿舍	57宿—蒙1	9开间	3	内蒙古		内蒙古城市建筑设计院	呼和浩特市	内蒙古建设委员会	
	—蒙2	11开间	3	内蒙古		内蒙古城市建筑设计院	呼和浩特市	内蒙古建设委员会	
	—蒙3	13开间	3	内蒙古		内蒙古城市建筑设计院	呼和浩特市	内蒙古建设委员会	
	—蒙4	11开间	4	内蒙古		内蒙古城市建筑设计院	呼和浩特市	内蒙古建设委员会	
	—蒙5	13开间	4	内蒙古		内蒙古城市建筑设计院	呼和浩特市	内蒙古建设委员会	
	—蒙6	16开间	4	内蒙古		内蒙古城市建筑设计院	呼和浩特市	内蒙古建设委员会	
	—蒙7	16开间	5	内蒙古		内蒙古城市建筑设计院	呼和浩特市	内蒙古建设委员会	

說 明

一、本目录圖紙卡片編号所采用的符号說明如下：

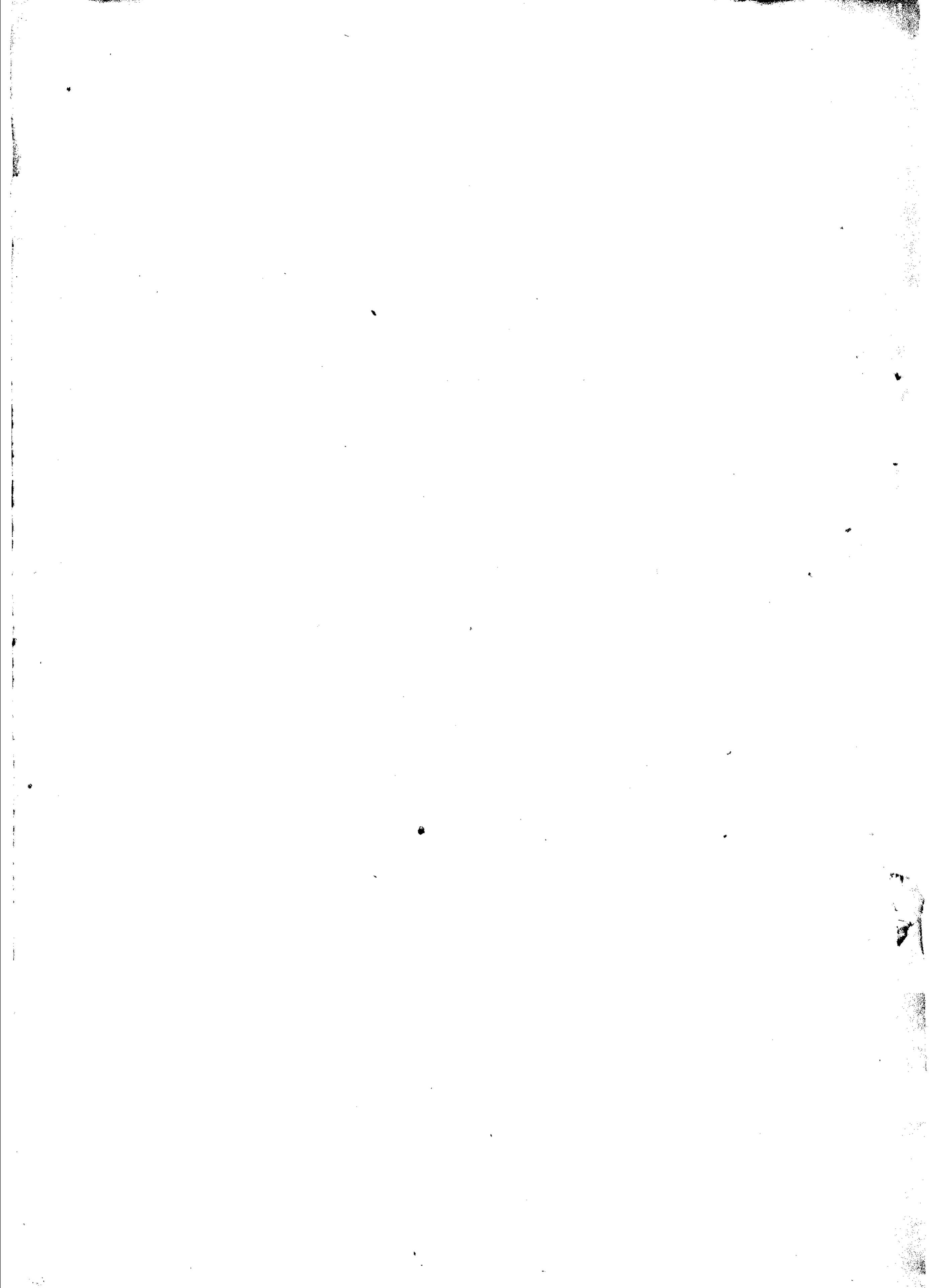
第一个代表1957年及标准設計的項目名称。

第二个代表适用地区及标准設計的第几套。

例如：

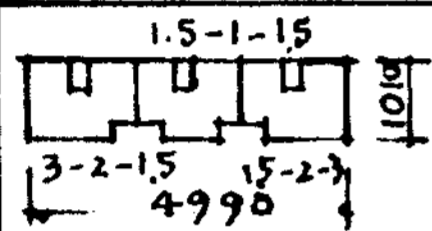
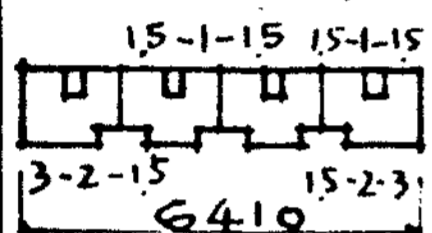
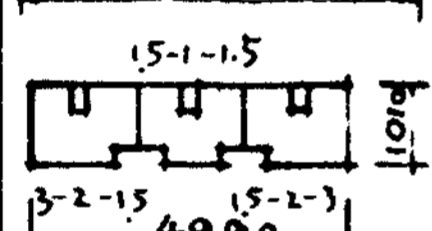
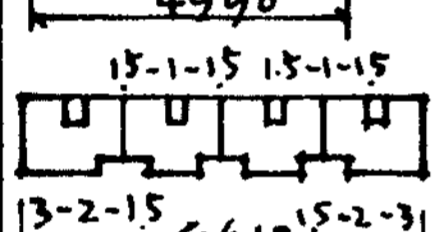
57普住——⑧001 即1957年普通住宅——华北八級地震区的第一套；

二、本卡片全根据国家建設委员会，城市建設部及省、市、自治区建設委员会批准的初步設計而編制的。

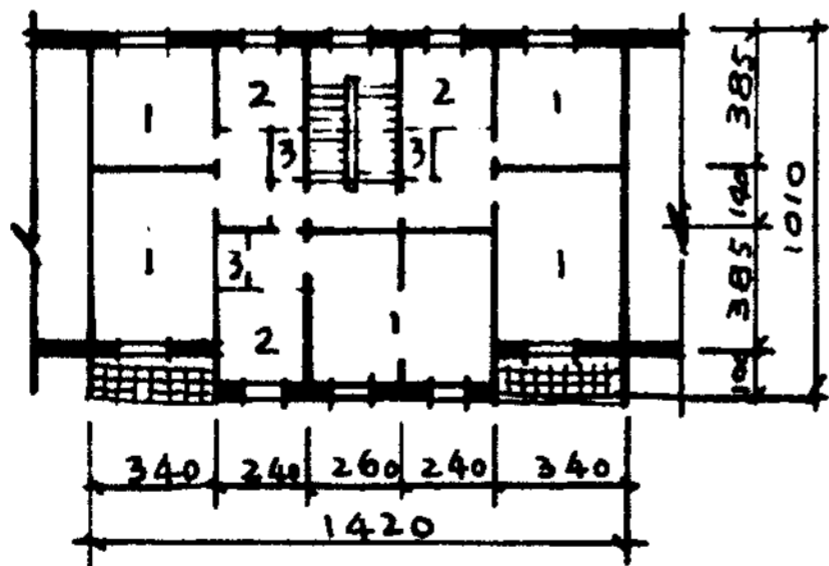


一九五七年住宅标准設計圖紙卡片

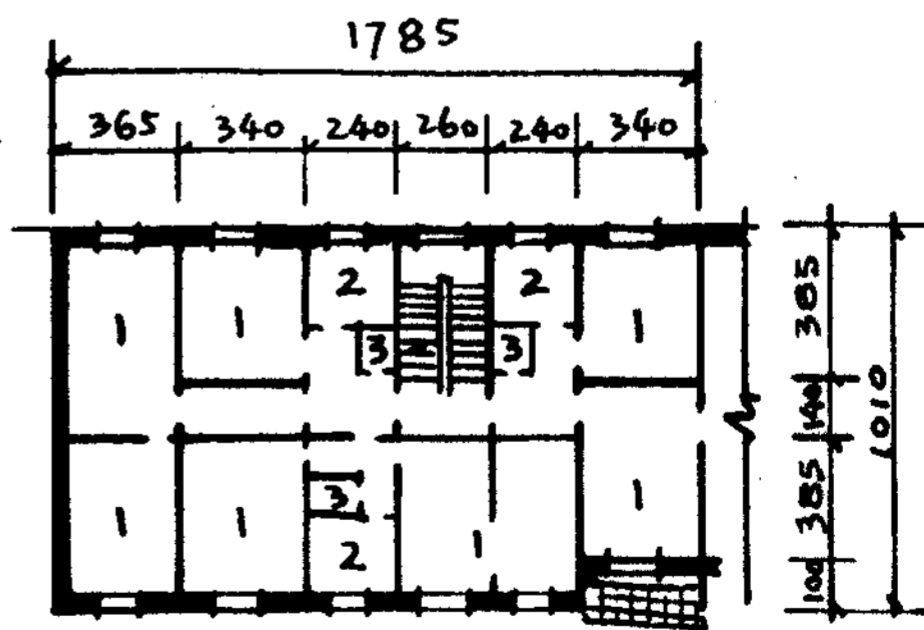
特征	東北三層混合磚拱結構	編號	57普住一1003
		設計單位	城建部長春民用建築設計院

組合體型	名稱	建築展開面積(m ²)	居住面積(m ²)	平面系數(K%)	每戶				單方造價(元/m ²)
					1室	1.5室	2室	3室	
	1	1,475.94	779.01	52.78%	3	12	6	6	72.69
	2	1,888.20	987.06	52.28%	6	18	6	6	73.22
	1	1,475.94	779.01	52.78%	3	12	6	6	71.51
	2	1,888.20	987.06	52.28%	6	18	6	6	72.10

示
意
圖



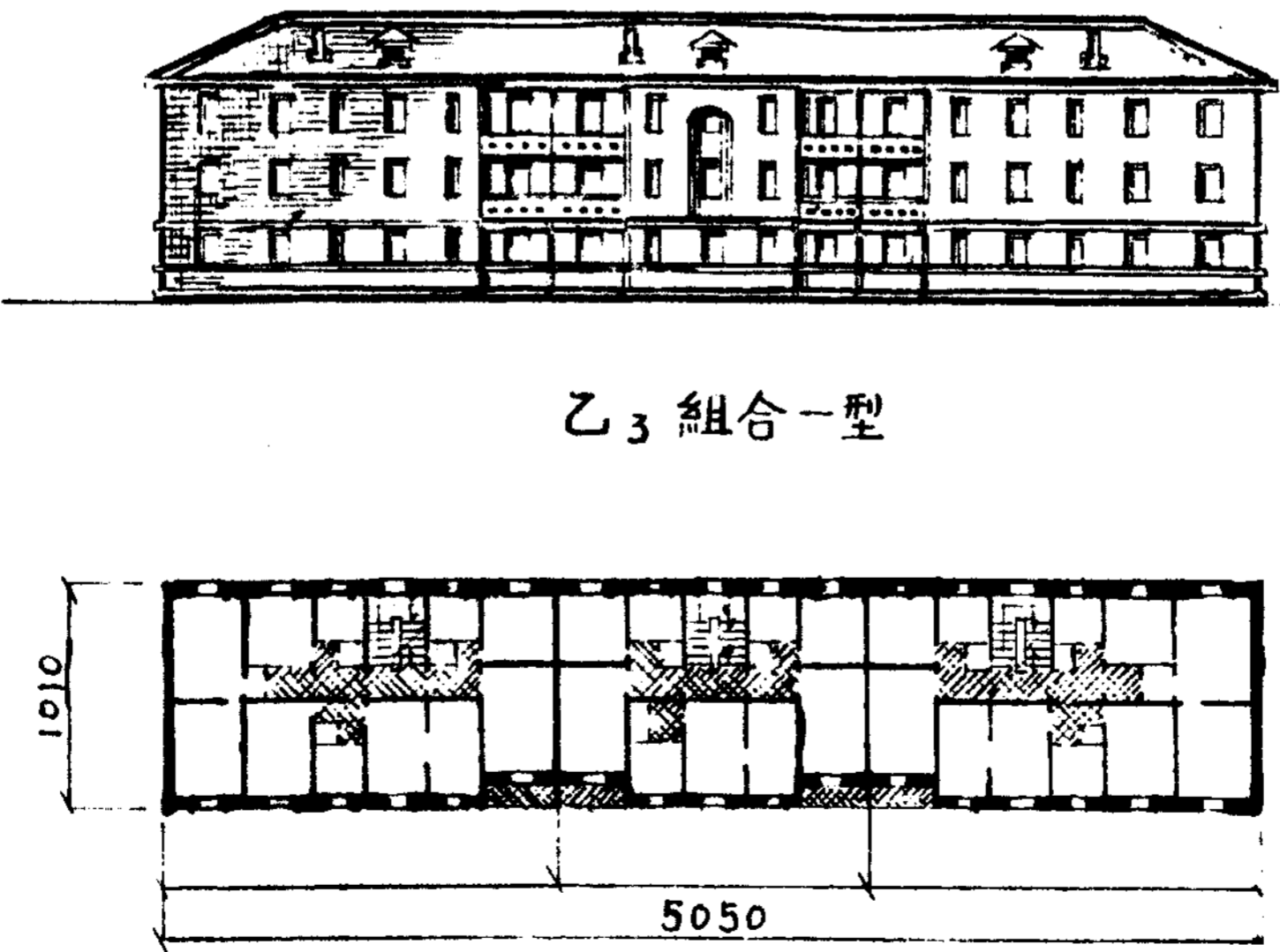
乙3型單元
1.5-1-1.5



乙3型單元 1.5-2-3

批准机关	國家建設委員會	批准日期	年 月 日
圖紙編制日期	1957 年 5 月 30 日		

一九五七年 住宅标准设计图紙卡片

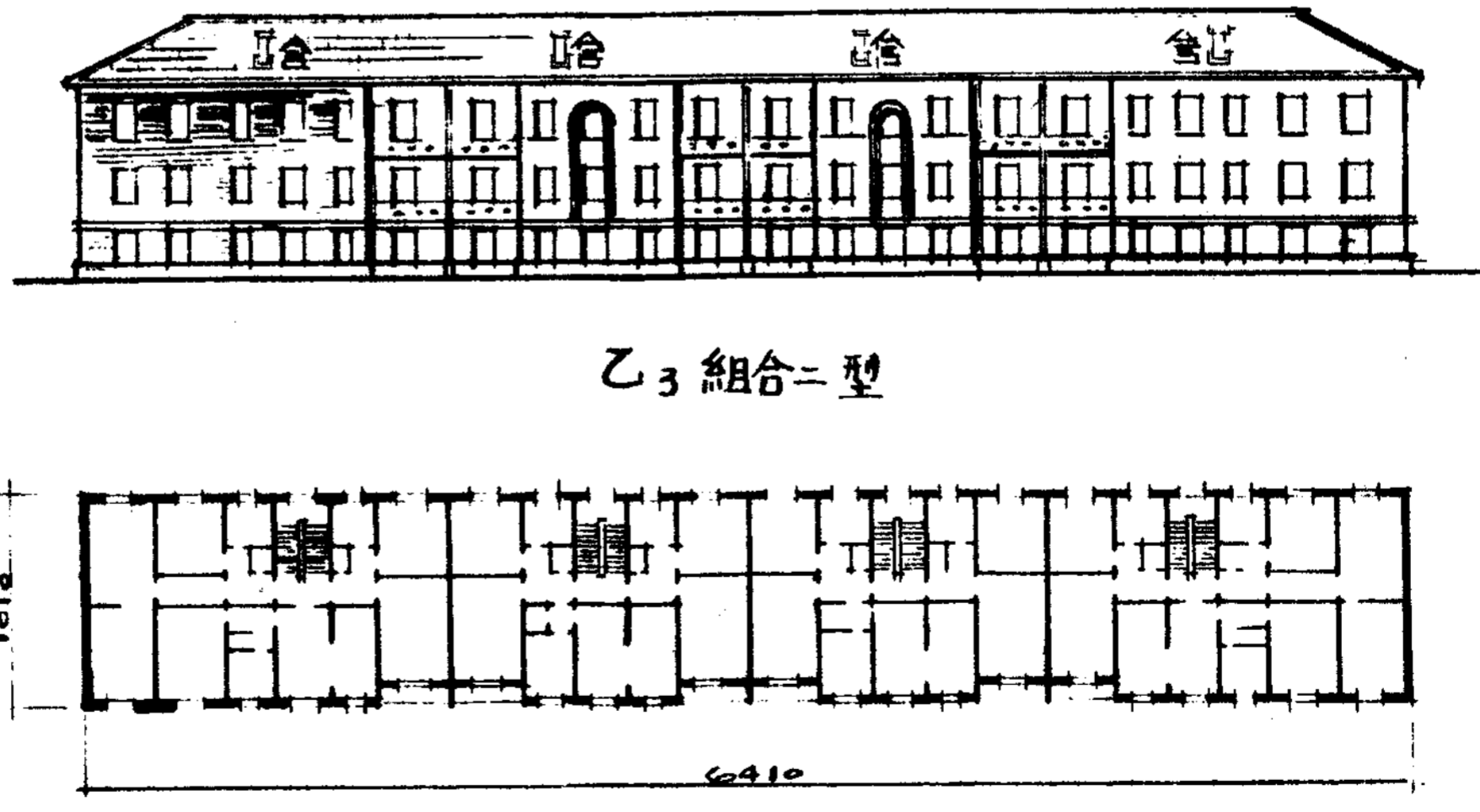
特征		東北 三层砖拱 結構				編 号	57 普住 — 1003	
						设计单位	城建部長春民用建筑設計院	
質量标准	土	屋 面	粘 土 瓦	外 墙	50 砗 样	楼 面	菱苦土, 水泥	
		屋 架	硬 山 檁 椽	间 隔 墙	24 砗 样	地 面	菱苦土, 水泥	
		天 棚	鈎 花 板	楼 梯	搗 制	门 窗	木 制	
		基 础	灰 土, 毛 石	楼 板	砗 拱	隔 音	5公分 焦 砗 垫 層	
		电 照	鉄 管 配 线	排 水	鍍 鉄 管	采 暖	明 装 單 管 溫 水	
		給 水	明 管	工 生	蹲 式 大 便 器	通 风	间 接 自 然	
概 算	总 造 价	107286.08 元		土 建 (m ²)	62.17 元	水 工 (m ²)	2.86 元	
	单 价 (m ²)	72.69 元		电 照 (m ²)	2.17 元	采 暖 (m ²)	5.38 元	
每 平 方 米 之 主 要 材 料 数	鋼 筋 (主 筋)	2.48 公 斤	水 泥 200 [#]	40.24 公 斤	机 础	375 块		
	鋼 筋 (盘 筋)	2.03 公 斤	水 泥 300 [#]	3.42 公 斤	陶 瓦	6.80 块		
	砂 子	0.28 m ³	水 泥 400 [#]	10.18 公 斤	木 材 紅 松	0.0212 m ³		
	石 子	0.045 m ³	百 灰	65.29 公 斤	木 材 白 松	0.0132 m ³		
組 合 示 意 图	 <p style="text-align: center;">乙₃ 組合一型</p>							

一九五七年住宅标准设计图纸卡片

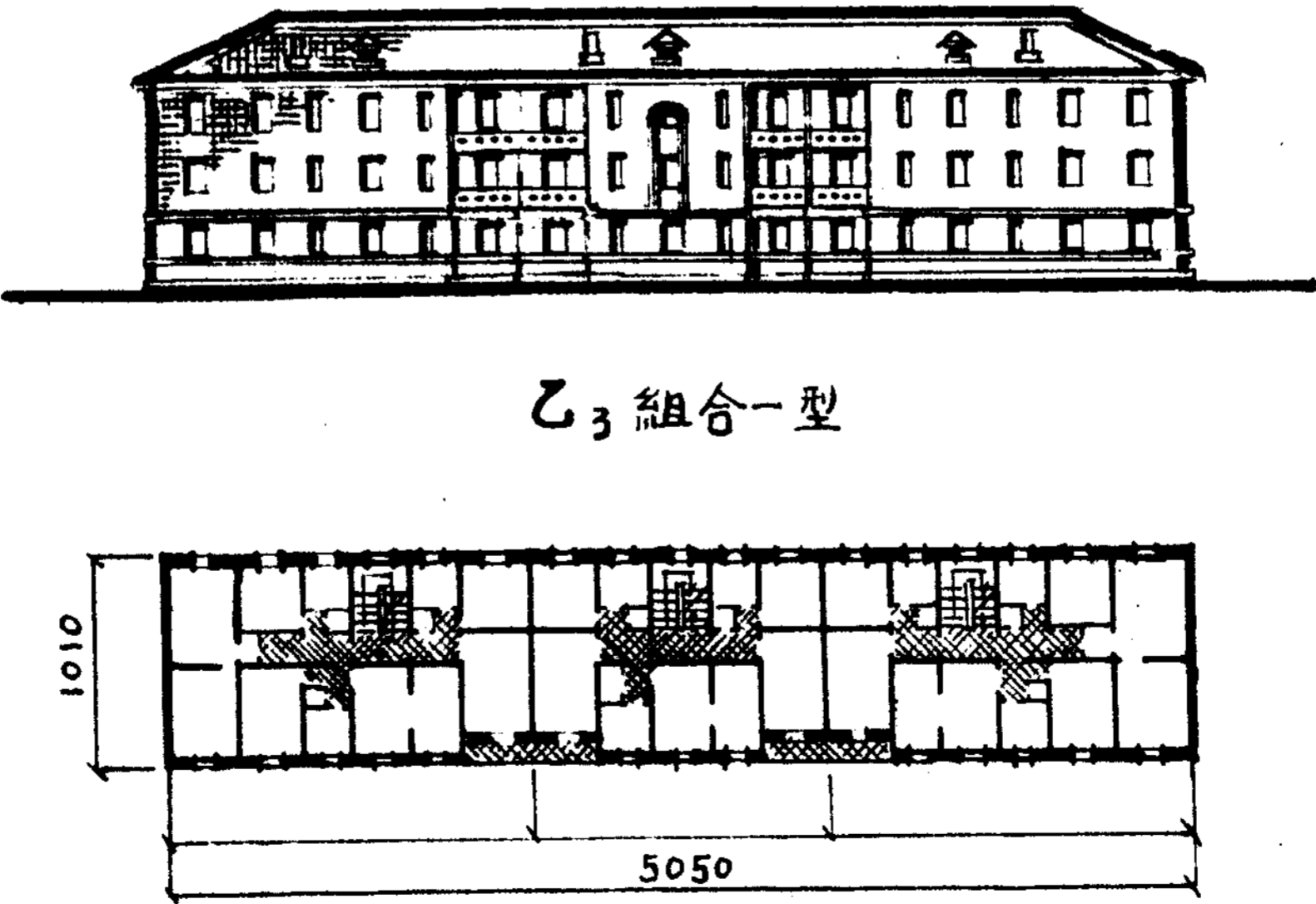
特征	东北三层砖拱结构	编号	57普住 — 1003
		设计单位	城建部部长民用建筑设计院

质量 标准	土 建 设 备	屋面	向架	粘土瓦	外墙	50 砧垡	楼面	菱苦土、水泥	
		屋面	棚	硬山棚椽	间隔	24 砧垡	地	菱苦土、水泥	
		天	棚	包花板	楼	捣制	门	窗	木制
		基	础	灰土、毛石	楼	砧拱	隔	音	5公分焦渣垫层
		电	照	铁管配线	排	铸铁管	系	暖	明装单管温水
		给	水	明管	工	蹲式便器	通	风	间接自然
概算		总造价	138,254.00 元	土建 (m ²)	62.81 元	水工 (m ²)	2.86 元		
		单价 (m ²)	73.22 元	电照 (m ²)	2.17 元	采暖 (m ²)	5.38 元		
每 平 方 米 之	主 要 材 料 数	钢筋(主筋)	2.48 公斤	水泥 200#	40.24 公斤	机	砖	375 块	
		钢筋(盘筋)	2.03 公斤	水泥 300#	3.42 公斤	陶	瓦	6.80 块	
		砂子	0.28 (m ³)	水泥 400#	10.18 公斤	木	材 红松	0.0212 m ³	
		石子	0.045 (m ³)	石	灰	65.29 公斤	木	材 白松	0.0132 m ³

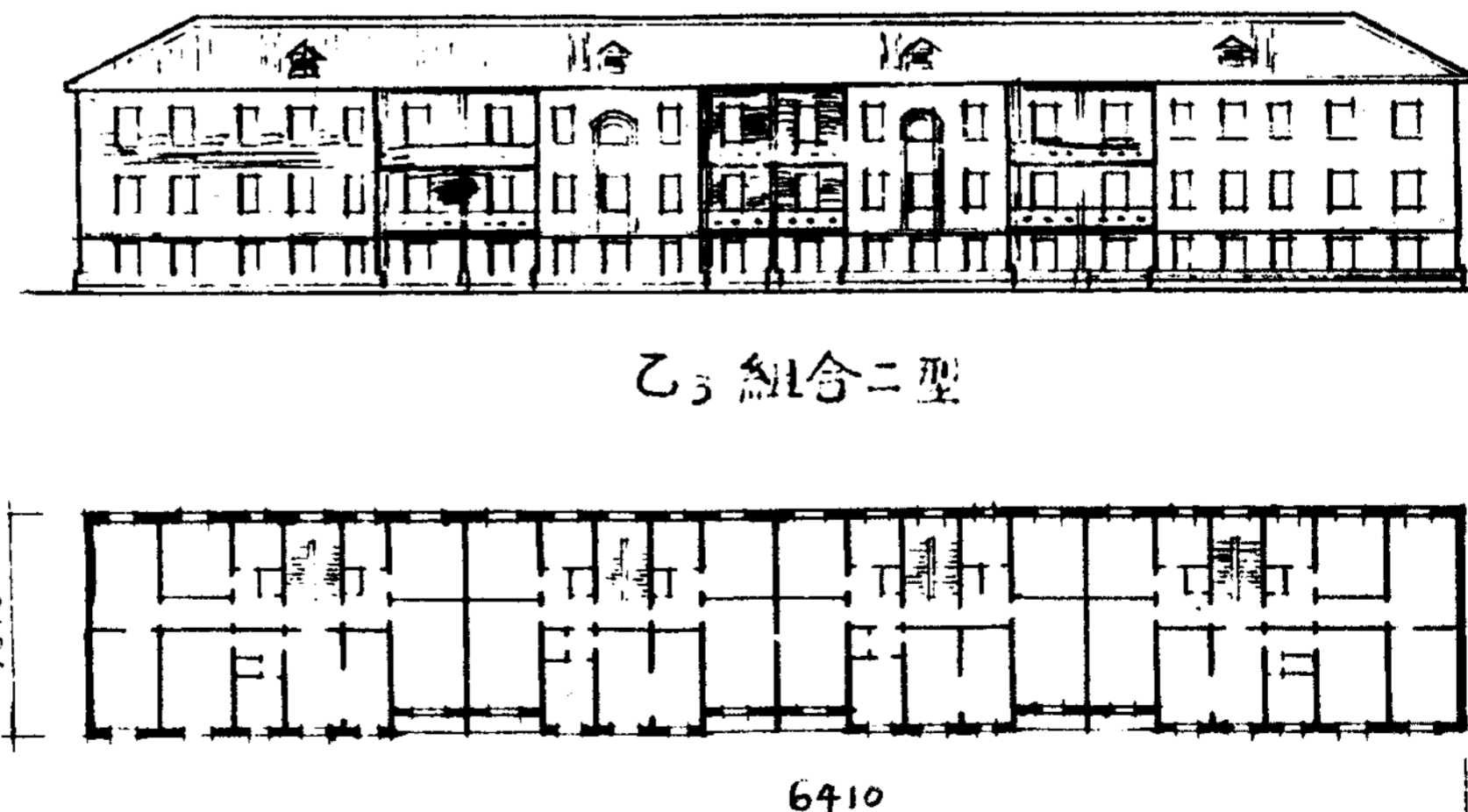
组合示意图



一九五七年住宅标准设计图紙卡片

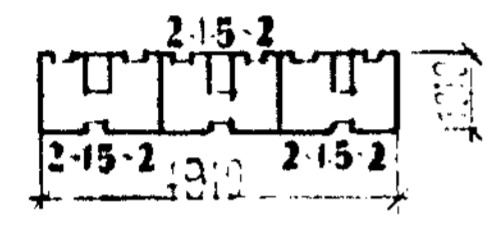
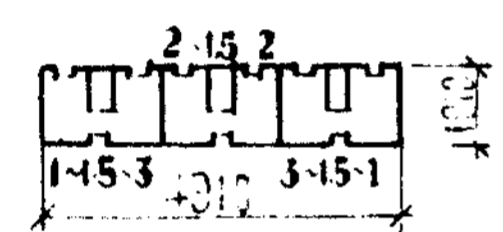
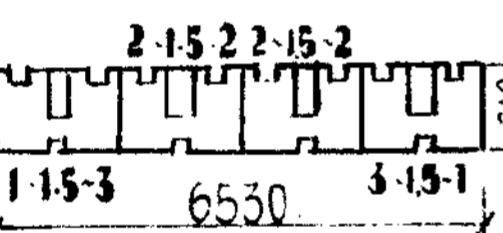
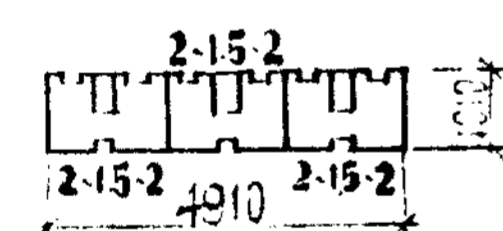
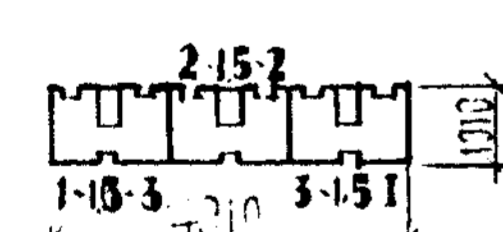
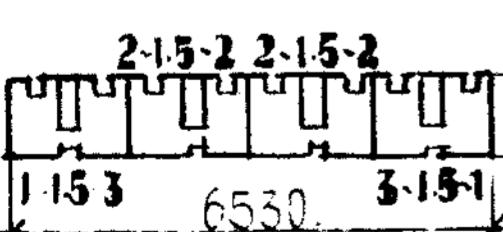
特征		東北三层混合结构			編 号	57普住 — 1003	
					设计单位	沈阳市民用建筑设计院	
質量标准	土 建	屋 面	粘 土 瓦	外 墙	50 磁 埤	楼 面	菱 苦 土, 水 泥
		屋 架	硬 山 挑 椽	間 隔 墙	24 磁 埤	地 面	菱 苦 土, 水 泥
		天 棚	鈹 花 板	楼 梯	搗 制	門 窗	木 制
		基 础	灰 土, 毛 石	楼 板	予 制 鐵 筋 混 凝 土 板	隔 音	5 公 分 焦 渣 墊 層
	設 备	电 照	鉄 管 配 綫	排 水	鉄 鑄 管	采 暖	明 装 單 管 温 水
	給 水	明 管	卫 生	蹲 式 大 便 器	通 风	間 接 自 然	
概 算		总 造 价	105,544.69 元	土 建 (m ²)	61.03 元	水 工 (m ²)	2.86 元
		单 价 (m ²)	71.51 元	电 照 (m ²)	2.17 元	采 暖 (m ²)	5.38 元
每 平 方 米 之	主 要 材 料 数	鋼 筋 (主 筋)	1.58 公 斤	水 泥 200 [#]	40.01 公 斤	机 胎	355 块
		鋼 筋 (盘 筋)	2.45 公 斤	水 泥 300 [#]	11.95 公 斤	陶 瓦	6.80 块
		砂 子	0.28 m ³	水 泥 400 [#]	4.07 公 斤	木 材 紅 松	0.0212 m ³
		石 子	0.047 m ³	石 灰	62.76 公 斤	木 材 白 松	0.0132 m ³
組 合 示 意 图		 <p style="text-align: center;">乙₃ 組合一型</p>					

一九五七年住宅标准设计图纸卡片

特征		东北三层混合结构			编 号	57普住—1003	
					设计单位	城市建设部长春民用建筑设计院	
质量标准	土	屋面	粘土瓦	外墙	50 公分	楼面	菱苦土、小泥
		屋架	硬山檩椽	间隔墙	24 公分	地面	菱苦土、水泥
		天棚	铝花板	楼梯	控制	门窗	木 制
		基础	灰土、毛石	楼板	预制钢筋混凝土板	隔音	5公分 焦渣垫层
		设备	电 照	铁管配线	排 水	铁 铸 管	采 暖
		给 水	明 管	卫 生	蹲式大便器	通 风	间接自然
概 算		总造价	136139.22元	土建 (m ²)	61.69元	水 卫 (m ²)	2.86元
		单价 (m ²)	72.10元	电 照 (m ²)	2.17元	采 暖 (m ²)	5.38元
每平方米之	主要材料数	钢筋(主筋)	1.58 公斤	水泥 200#	40.01 公斤	机 础	355 块
		钢筋(盘筋)	2.45 公斤	水泥 500#	11.95 公斤	陶 瓦	6.80 块
		砂 子	0.28 m ³	水泥 400#	4.07 公斤	木材(红松)	0.0212 m ³
		石 子	0.047 m ³	石 灰	62.76 公斤	木材(白松)	0.0132 m ³
组合示意图							
	乙 ₃ 组合二型						

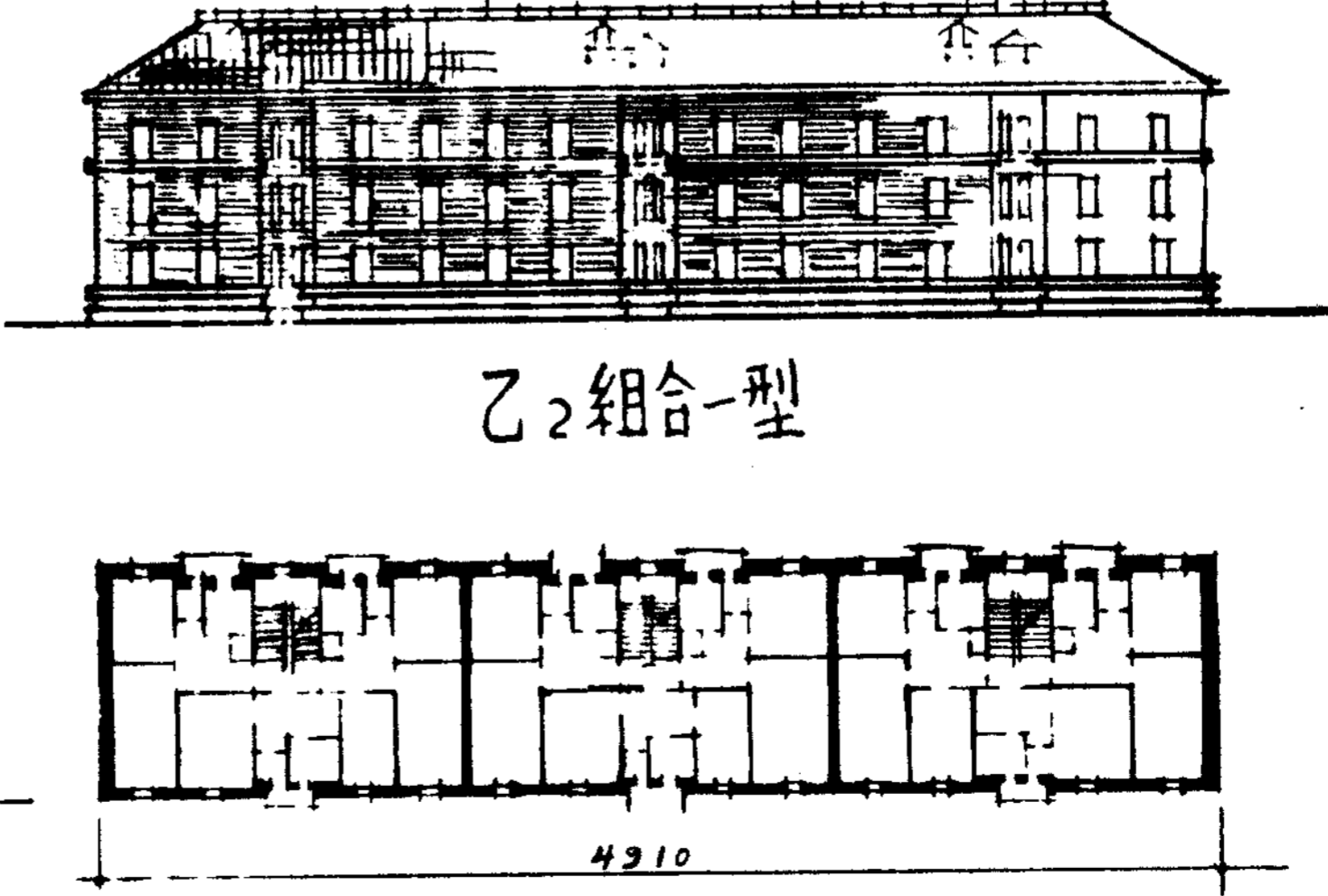
一九五七年住宅标准设计图紙卡片

特征	东北三层混合结构	编号	57普住—1004
		设计单位	沈阳市民用建筑设计院

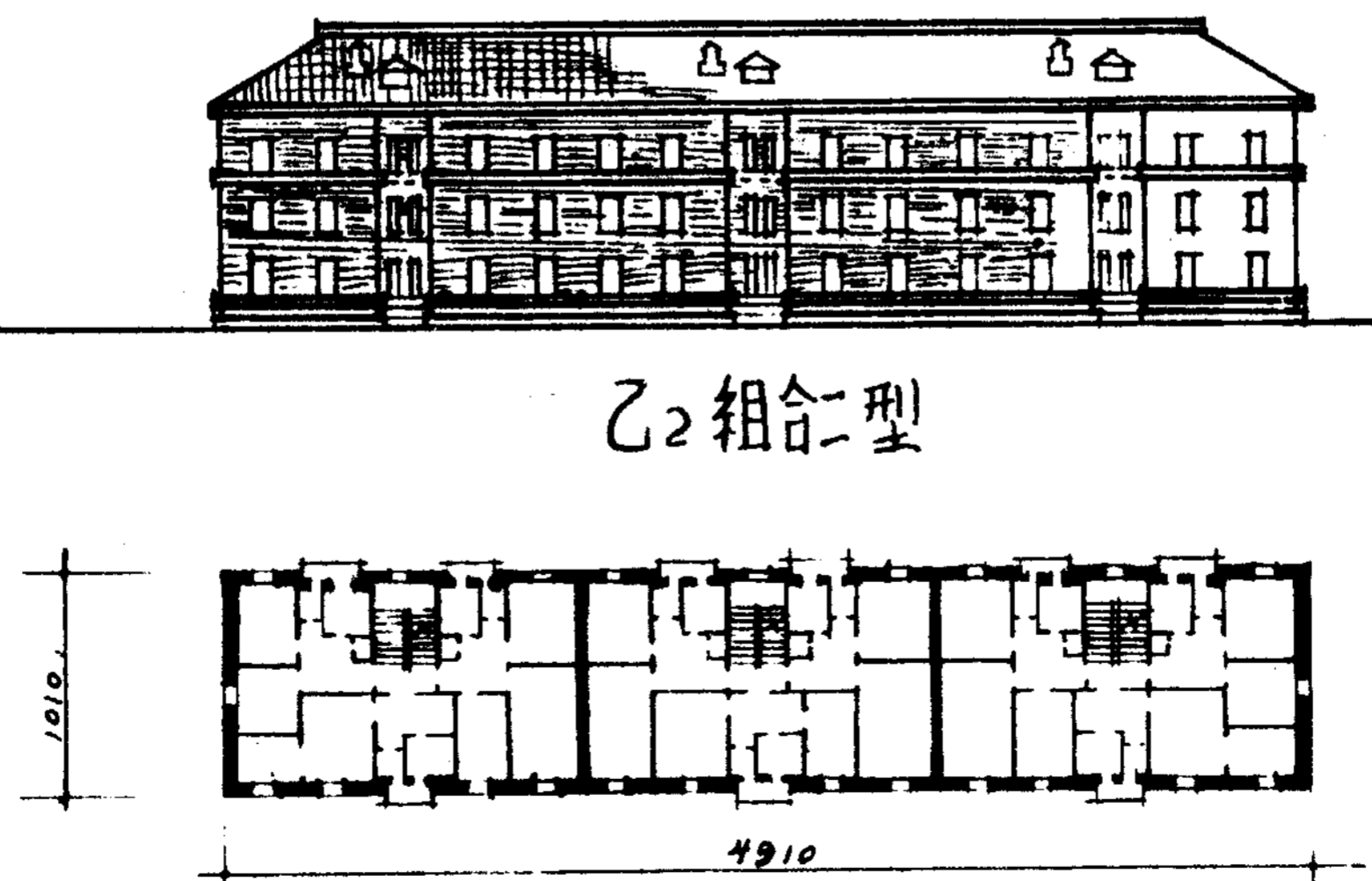
组合体型	名称	建筑展开面积(m ²)	居住面积(m ²)	平面系数(K%)	每 户				单方造价(元/m ²)
					1室	1.5室	2室	3室	
	1	1457.25	687.18	47.16%		9	18		70.86
	2	1457.25	682.80	46.86%	6	9	6	6	70.86
	3	1937.34	914.16	47.17%	6	12	12	6	70.56
	1	1457.25	687.18	47.16%		9	18		69.80
	2	145.25	682.80	46.86%	6	9	6	6	69.80
	3	1937.34	914.16	47.17%	6	12	12	6	69.50

批准机关	国家建设委员会	批准日期	年 月 日
图紙编制日期	1957 年 5 月 30 日		

一九五七年住宅标准设计图紙卡片

特征		東北三层砖拱结构				編号	57普住—1004	
						设计单位	城建部長春民用建筑设计院	
质量标准	土	屋面	粘土瓦	外間隔墙	50 ^公 砧埥	楼面	菱苦土、水泥	
	建	屋架	硬山搁檩	楼梯	24 ^公 砧埥	地面	菱苦土、水泥	
	备	天棚	鈎花板	楼板	捣制	门窗	木制	
	设	基础	灰土、毛石	排水	砖拱板	隔音	5公焦渣垫层	
	备	电照	铁管配線	卫生	鑄鉄管	采暖	明装單管温水	
		給水	明管		蹲式大便器	通风	間接自然	
概算	总造价		103.26元	土建 (m ³)	60.45元	水工 (m ³)	2.86元	
	单价 (m ²)		70.86元	电照 (m ²)	2.17元	采暖 (m ²)	5.38元	
每平方米之	主要材料数		钢筋(主筋)	2.48公斤	水泥200 [#]	40.24公斤	机砧	375块
			钢筋(盘筋)	2.03公斤	水泥300 [#]	3.42公斤	陶瓦	6.8块
			砂子	0.28 m ³	水泥400 [#]	10.18公斤	木材紅松	0.0212 m ³
			石子	0.045 m ³	石灰	65.29公斤	木材(白松)	0.0132 m ³
組合示意图		 <p style="text-align: center;">乙₂組合一型</p>						

一九五七年 住宅 标准设计图紙卡片

特征		東北三层砖拱结构				編 号	57.普住—1004	
						设计单位	城市建设部民用建筑设计院	
負量标准	土 建 設 备	屋 面	粘土瓦	外 牆	50 ^公 砖垅	樓 面	菱苦土水泥	
		屋 架	硬山檁	間 隔 牆	24 ^公 砖垅	地 面	菱苦土水泥	
		天 棚	鈹花板	樓 梯	搗 制	門 窗	木 制	
		基 础	灰土毛石	樓 板	砖拱板	隔 音	5公冷焦磚墊層	
		电 照	鉄管配線	排 水	鑄鉄管	采 暖	明裝單管過水	
		給 水	明 管	工 生	蹲式便器	通 風	間接自然	
概 算	总 造 价	103.260.74元		土 建 (m ²)	60.45元	水 工 (m ²)	2.86元	
	单 价 (m ²)	70.86元		电 照 (m ²)	2.17元	采 暖 (m ²)	5.38元	
每 平 方 米 之	主 要 材 料 数	鋼 筋 (主 筋)	2.48公 斤	水 泥 200 [#]	40.24公 斤	机 磚	375 块	
		鋼 筋 (盘 筋)	2.03公 斤	水 泥 300 [#]	3.42公 斤	陶 瓦	6.8 块	
		砂 子	0.28 m ³	水 泥 400 [#]	10.18公 斤	木 材 (紅 松)	0.0212 m ³	
		石 子	0.045 m ³	石 灰	65.29公 斤	木 材 (白 松)	0.0132 m ³	
組 合 示 意 图								
	乙 ₂ 組合型							