

A-Z TURTLE MINI ENCYCLOPEDIA FOR CHILDREN

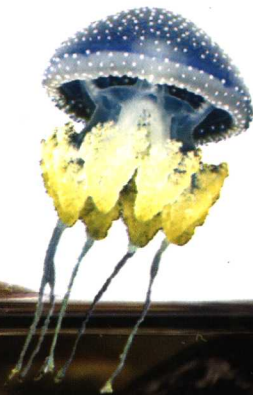


阿 兹 龟

儿童成长小百科全书

海洋两栖

爬行动物



Marine animal
Amphibian
Reptile

陕西人民美术出版社



图书在版编目 (CIP) 数据

海洋、两栖、爬行动物 / 田战省编. —西安: 陕西人民美术出版社, 2006.4

(阿兹龟儿童成长小百科全书)

ISBN 7-5368-2036-4

I. 海... II. 田... III. 动物—儿童读物

IV. Q95-49

中国版本图书馆 CIP 数据核字 (2006) 第 025448 号





目 录

海洋动物

2 一条鱼,就是……

4 鱼鳍

6 奇怪的形状

8 奇特的尾巴

10 艳丽的体色

12 会放电的鱼

14 有毒的鱼

16 观赏鱼

18 鲨鱼家族

20 鳗鱼家族

22 鱼类的牙齿

24 水中猎手

26 游泳高手

28 海马

30 鲑鱼

32 海洋里的伪装

34 海洋里的眼睛

36 海洋棘皮动物

38 海洋软体动物

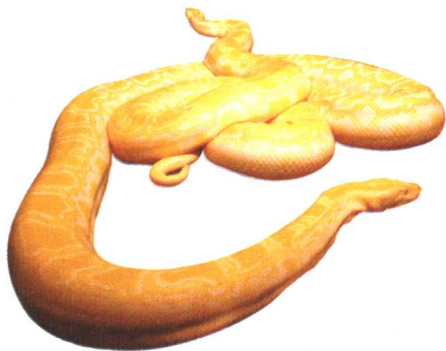
40 花一样的海洋动物

42 漂浮的海洋动物

44 海洋里的“武士”

46 海洋动物朋友





48 有壳的海洋动物

50 海洋里的耳朵

52 避敌绝技

54 螃蟹

两栖动物

56 一只两栖动物就是……

58 青蛙

60 蟾蜍

62 树蛙

64 箭毒蛙

66 蝶螈

爬行动物

68 一只爬行动物就是……

70 调节体温

72 节能先锋

74 史前爬行动物

76 鳄鱼

78 海龟

80 陆龟

82 响尾蛇

84 蟒蛇

86 眼镜蛇

88 蜥蜴

90 壁虎

92 变色龙





AZIGUI ERTONG CHENGZHANG
XIAOBAIKE QUANSHU

阿兹龟儿童成长小百科全书

海洋、两栖、爬行动物

陕西人民美术出版社





yì tiáo yú jiù shì
一条鱼，就是……



yú shēnghuó zài shuǐzhōng wú lùn shì zài dà hǎi hái
 鱼生活在水中，无论是在大海，还

shì zài jiāng hé huò zhě hú pō wǒ men dōu néng kàn dào yú de shēnyǐng dà duō shù yú shēn
 是在江河或者湖泊，我们都能看到鱼的身影。大多数鱼身
 shàng dōu fù gài zhe yú lín tā men yòng sāi hū xī yòng qí huá shuǐ
 上都覆盖着鱼鳞，它们用鳃呼吸，用鳍划水。

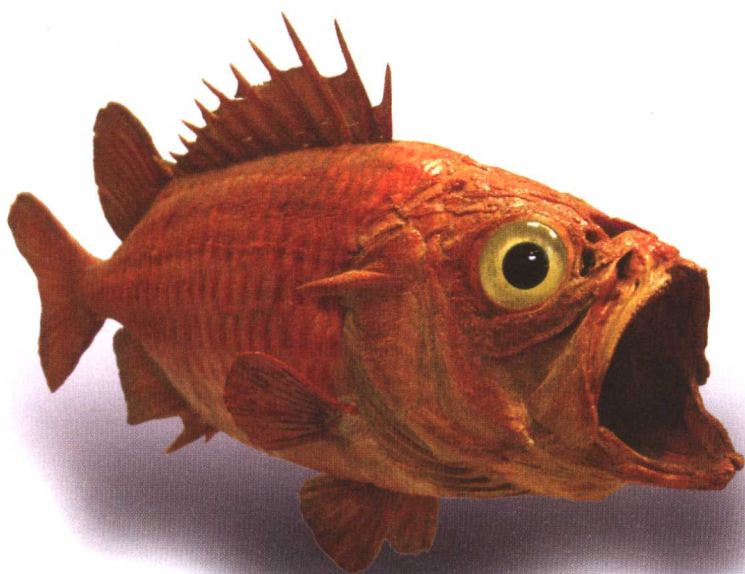
yòng sāi hū xī
用鳃呼吸

yú shì yòng sāi lái hū xī de sāi zhǎng zài yú tóu liǎng cè kě yǐ zhāng kāi de sāi gài nèi shuǐ jìn rù yú de kǒuzhōng tōngguò
 鱼是用鳃来呼吸的，鳃长在鱼头两侧可以张开的鳃盖内。水进入鱼的口中，通过
 sāi xī shōuyǎng qì hòu zài cóng sāi gài zhōng liú chū
 鳃吸收氧气后再从鳃盖中流出。



阿兹龟奇趣宝典

yú lèi de nián líng kě
 鱼类的年龄可
 yǐ yòng lín piàn lái tuī suàn yì nián
 以用鳞片来推算，一年
 guò qù lín piàn shàng xíng chéng yì tiáo
 过去，鳞片上形成一条
 hú xiàn shuō míng yú yòu zhǎng
 弧线，说明鱼又长
 le yí suì
 了一岁。



yú lín 鱼鳞

fù gài zài yú ér shēn tǐ biāomiàn de
覆盖在鱼儿身体表面的
yú lín shì liàngguāngshǎnshǎn de yí piàn
鱼鳞是亮光闪闪的，一片
piàn yú lín dié hé zài yì qǐ jiù xiàng gěi
片鱼鳞叠合在一起就像给
yú chuān shàng le kuī jiǎ jì kě yǐ
鱼穿上了盔甲，既可以
bǎo hù shēn tǐ yòu néng dī kàng shuǐ zhōng
保护身体，又能抵抗水中
de xì jūn
的细菌。

yú biào de zuò yòng 鱼鳔的作用

yú de shēn tǐ li yǒu yí gè bái sè de qì
鱼的身体里有一个白色的气
náng jiào biào tā kě yǐ jué dìng
囊叫“鳔”，它可以决定
yú zài shuǐ zhōng de chén fú
鱼在水中的沉浮。
biào chōng rù dà liàng de
鳔充入大量的
qì shí yú jiù shàng fú
气时，鱼就上浮；
xiāng fǎn tā jiù xià chén
相反，它就下沉。

jī tǐ shēng huó de hǎo chù 集体生活的好处

yú bú shì yí zhǒng qiáng dà de dòng
鱼不是一种强大的动
wù wèi le ān quán tā men zǒng
物，为了安全，它们总
shì chéng qún de shēng huó tā
是成群地生活，它
men de dī rén zǒng huì yīn wèi
们的敌人总会因为
zhǎo bú dào xià shǒu de mù
找不到下手的目
biāo shī bài ér huí
标失败而回。

chéng qún de yú 成群的鱼





yú qí 鱼鳍

yú lèi de qí shì bāng zhù yú píng héng
鱼类的鳍是帮助鱼平衡

shēn tǐ hé tuī dòng shēn tǐ qián jìn de yīn wèi qí zhǎng de bù wèi bù tóng suǒ yǐ yòu
身体和推动身体前进的，因为鳍长的部位不同，所以又
fēn chéng xiōng qí fù qí bèi qí tún qí hé wěi qí jǐ zhǒng
分成胸鳍、腹鳍、背鳍、臀鳍和尾鳍几种。



suǒ yóu
蓑鲉

suǒ yóu de xiōng qí hěn fā dá
蓑鲉的胸鳍很发达，

zhān kāi yǐ hòu jiù xiàng yì bǎ dà shàn
展开以后就像一把大扇

zi yě xiàng kǒng què huò zhè huǒ jī
子，也像孔雀或者火鸡

kāi píng yí yàng suǒ yǐ yě
开屏一样，所以，也

yǒu rén bǎ suǒ yóu chēng wéi
有人把蓑鲉称为

huǒ jī yú
“火鸡鱼”。

qí suī dà dàn bù shàn
鳍虽大，但不善

yú yóu yǒng
于游泳



阿兹龟奇趣宝典

yú zài shuǐ zhōng yùn dòng
鱼在水中运动

shí yòng wěi qí chǎn shēng dòng lì
时，用尾鳍产生动力，
yòng xiōng qí kòng zhì fāng xiàng yòng bèi
用胸鳍控制方向，用背

qí fáng zhǐ shēn tǐ zài shuǐ zhōng
鳍防止身体在水中

fān gǎn
翻滚。



nián yú de bèi qí
鲼鱼的背鳍

nián yú bèi qí shàng de jǐ gēn qí tiáo dōu yǐ jīng yǎn huà
 鲼鱼背鳍上的几根鳍条都已经演化
 chéng le jiān yìng de lì cì zhè xiē cì de dǐ bù yǔ bèi bù
 成了坚硬的利刺，这些刺的底部与背部
 zhī jiān yǒu liǎng gè xiāng kòu de huán jié lián zhe kě yǐ kòng zhì cì
 之间由两个相扣的环节连着，可以控制刺
 de shù lì hé píng fàng
 的竖立和平放。

yáo yú de qí
鳐鱼的鳍

yáo yú de qí hěn dà zhāng kāi jiù xiàng yí duì
 鳐鱼的鳍很大，张开就像一对
 jí dà de chì bǎng gēn lù dì shàng de biān fú hěn
 极大的翅膀，跟陆地上的蝙蝠很
 xiāng sì yīn cǐ tā yòu yǒu hǎi zhōng biān fú
 相似，因此它又有“海中蝙蝠”
 de chēng wèi
 的称谓。



xiǎo xiǎo de xiōng qí
 小小的胸鳍

xiōng qí hé tóu bù zǔ chéng páng dà de líng xíng
 胸鳍和头部组成庞大的菱形

hǎi mǎ de qí
海马的鳍

hǎi mǎ méi yǒu fù qí hé wěi qí zhǐ yǒu yí gè fēi cháng xiǎo de bèi qí hé xiōng qí
 海马没有腹鳍和尾鳍，只有一个非常小的背鳍和胸鳍。
 bèi qí yòng lái tuī dòng shuǐ liú shǐ shēn tǐ xiàng qián yóu dòng xiōng qí yòng lái zhǎng wò fāng xiàng
 背鳍用来推动水流，使身体向前游动；胸鳍用来掌握方向。





qí guài de xíngzhuàng

奇怪的形状

shēnghuó zài shuǐzhōng de yú yǒu gè zhǒng
生活在水中的鱼，有各种

gè yàng qí guài de xíngzhuàng ràng rén jué de bù kě sī yì bú guò zhèng shì yǒu le
各样奇怪的形状，让人觉得不可思议，不过，正是有了
tā men hǎi yáng shì jiè cái huì biàn de gèng jiā shén qí hé měi lì
它们，海洋世界才会变得更加神奇和美丽。



tǎn zi yí yàng de yáo yú
毯子一样的鳐鱼

yáo yú shēn tǐ biǎnpíng tóu yǔ shēn tǐ zhī jiān méi yǒu míngxiǎn de jiè xiàn zhōu
鳐鱼身体扁平，头与身体之间没有明显的界限，周
wéi de xiōng qí yǔ tóu cè xiāng lián chéngyuánxíng shàn xíng huò líng xíng shēn tǐ hòu miàn
围的胸鳍与头侧相连，呈圆形、扇形或菱形，身体后面
tuō zhe yì tiáochángcháng de wěi ba
拖着一条长长的尾巴。



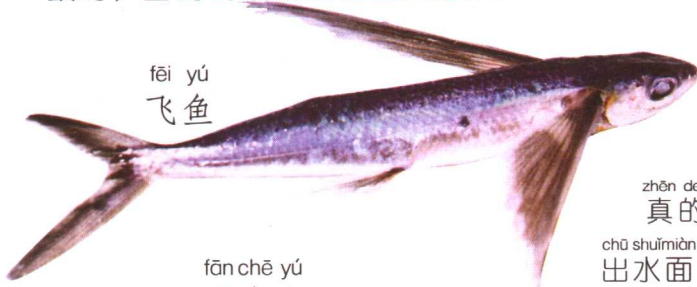
阿兹龟奇趣宝典

qiānkǒu yú cháng ér xī
钳口鱼长而细
de zuǐ ba kànshàng qù jiù xiàng yì bǎ
的嘴巴看上去就像一把
qiān zi kě yǐ cóng hěn duō nán yǐ
钳子，可以从很多难以
jìn rù de dì fāng xié qǔ dào shí
进入的地方挟取到食
wù
物。



húnshēnzhǎng cì de cì hé tún 浑身长刺的刺河鲀

cì hé tún gēn lù dì shàng de háo zhū yí yàng quánshēnzhǎngmǎn jiǎn ruì de yìng
刺河鲀跟陆地上的豪猪一样，全身长满尖锐的硬
cì yù dào wēi xiǎn tā men de shēn tǐ lì kè xiàng chuī qì qiú yí yàng zhāng de yuán gǔ
刺，遇到危险，它们的身体立刻像吹气球一样胀得圆鼓
gǔ de quánshēn de yìng cì tōngtōngshù lì qǐ lái
鼓的，全身的硬刺通通竖立起来。



fēi yú
飞鱼

zhǎng chì bǎng de yú 长“翅膀”的鱼

fēi yú qí shí bìng bú huì
飞鱼其实并不会

zhēn de fēi tā zhǐ shì zài bèi zhuī gǎn shí tiào
真的飞，它只是在被追赶时跳
chū shuǐ miàn bìng qiě dǎ kāi xiōng cù hé fù cù pīn mìng
出水面，并且打开胸鳍和腹鳍拼命

pāi dǎ jiè zhù wěi cù de tuī dòng zuò duǎn zàn de huá xiáng
拍打，借助尾鳍的推动做短暂的滑翔。

fān chē yú
翻车鱼



zhǎng le cù de dà yuán pán 长了鳍的大圆盘

fān chē yú xiàng yí gè zhǎng le cù de dà yuán pán
翻车鱼像一个长了鳍的大圆盘，

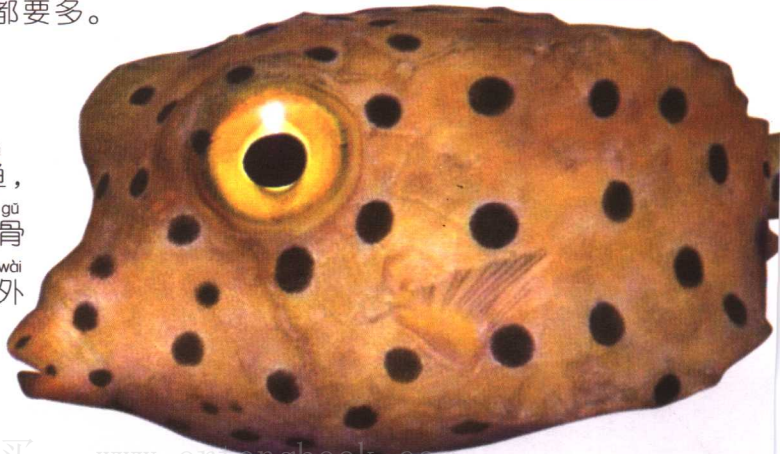
zhè zhǒng yú de chǎn luǎn shù liàng fēi cháng jīng rén
这种鱼的产卵数量非常惊人，

shèn zhì kě yǐ dá dào yī kē bǐ yī bān yú
甚至可以达到3亿颗，比一般鱼

lèi dōu yào duō
类都要多。

wài biǎo xiàng niú de yú 外表像牛的鱼

jiǎo xiāng tún shì yí zhǒng zhǎng xiàng gǔ guài de xiǎo yú
角箱鲀是一种长相古怪的小鱼，
tā de pí fū xià yǒu yí gè bāo wéi zhěng gè shēn tǐ de gǔ
它的皮肤下有一个包围整个身体的骨
zhì wài ké zhǐ yǒu yǎn zuǐ sāi hé qì lóu zài wài
质外壳，只有眼、嘴、腮和鳍露在外
biān zhěng gè yàng zi kàn qǐ lái hěn xiàng niú
边，整个样子看起来很像牛。





qí tè de wěi ba

奇特的尾巴

yú de wěi ba yě jiào wěi qí zài yùndòng
鱼的尾巴也叫尾鳍，在运动

zhōng qǐ zhe duò de zuòyòng yú lèi yī kào wěi ba de zuǒ yòu bǎi
中起着舵的作用，鱼类依靠尾巴的左右摆

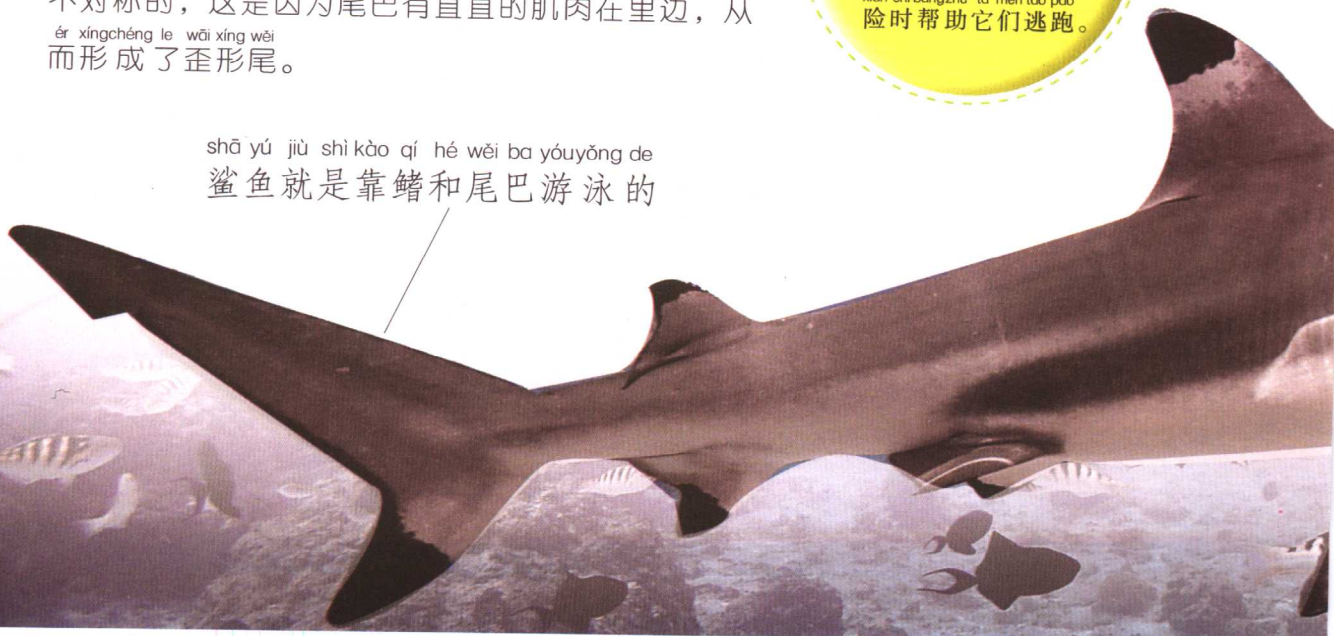
dòng tuī jìn zhuǎnxiàng rú guǒ jiāng wěi ba gē qù tā men biàn huì shī qù fāngxiàng bù
动推进转向。如果将尾巴割去，它们便会失去方向，不
néng qián jìn
能前进。



shā yú de wěi ba
鲨鱼的尾巴

shā yú zhǔ yào shì cóng wěi ba lái biàn rèn tā de wěi ba dōu shì shàng xià
鲨鱼主要是从尾巴来辨认，它的尾巴都是上下
bú duì chèn de zhè shì yīn wèi wěi ba yǒu zhí zhí de jī ròu zài lǐ biān cóng
不对称的，这是因为尾巴有直直的肌肉在里边，从
ér xíng chéng le wāi xíng wěi
而形成了歪形尾。

shā yú jiù shì kào qí hé wěi ba yóu yǒng de
鲨鱼就是靠鳍和尾巴游泳的



阿兹龟奇趣宝典

xiā yǒu yí duì shàn xíng
虾有一对扇形

wěi jié jì kě yǐ zhǎng wò shēn tǐ
尾节，既可以掌握身体
píng héng yòu kě yǐ zài yù dào wēi
平衡，又可以在遇到危

xiǎn shí bāng zhù tā men táo pǎo
险时帮助它们逃跑。



wěi ba de xìn xī 尾巴的信息

wǒ men kě yǐ cóng hú dié yú de wěi ba fēn biàn chū
我们可以从蝴蝶鱼的尾巴分辨出
cí yú hé xióng yú cóng wěi bù kàn xióng yú wěi qí de
雌鱼和雄鱼。从尾部看，雄鱼尾鳍的
qí mó bǐ jiào duǎn qí tiáo tū chū xíng chéng cháng xū de
鳍膜比较短，鳍条突出，形成长须的
xíng zhuàng ér cí yú de wěi ba shàng zé yǒu míng xiǎn de bù guī
形状；而雌鱼的尾巴上则有明显的不规
zé huā wén
则花纹。

hú dié yú
蝴蝶鱼

yú wěi de qǐ shì 鱼尾的启示

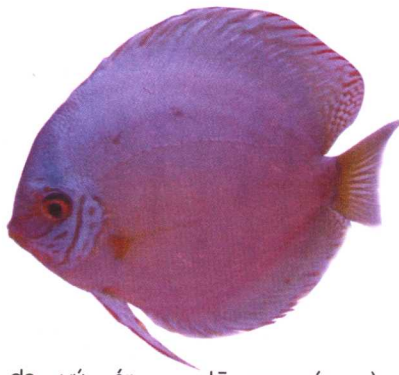
yú wěi ba bǎi dòng néng chǎn shēng tuī lì suǒ yǐ rén men jù cǐ
鱼尾巴摆动能产生推力，所以人们据此
zhì zào chū yì zhǒng bú yào luó xuán jiǎng de chuán tā kào fā dòng jī dài
制造出一种不要螺旋桨的船，它靠发动机带
dòng yí kuài bǎn de lái huí bǎi dòng tuī dòng chuán zhī qián jìn
动一块板的来回摆动推动船只前进。





yàn lì de tǐ sè

艳丽的体色



hǎi yáng li yǒu xǔ duō tǐ sè yàn lì de yú ér tā men yóu yì zài shān hú cóng
海洋里有许多体色艳丽的鱼儿，它们游弋在珊瑚丛
zhōng hǎo xiàng yào shèng zhuāng chū xí shì de qí shí zhè zhǐ shì tā men
中，好像要盛装出席什么宴会似的，其实，这只是它们
bǎo hù zì jǐ qiú dé shēng cún de bàn fǎ
保护自己、求得生存的办法。

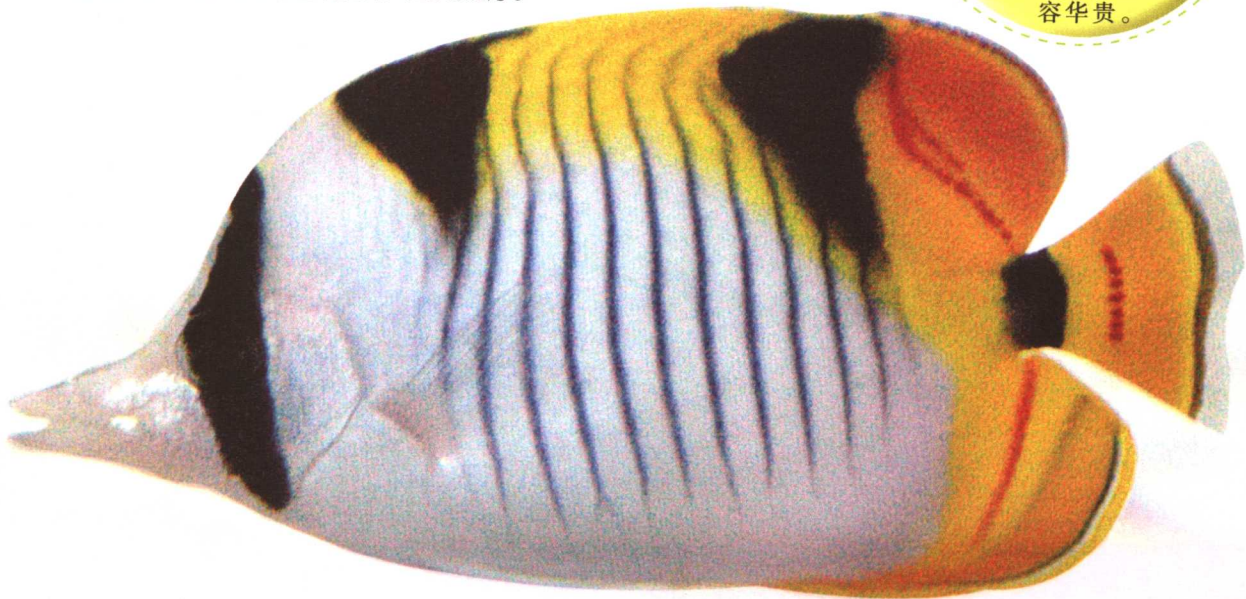
hú dié yú
蝴蝶鱼

hú dié yú de shēn tǐ yǒu wǔ cǎi bīn fēn de tú àn tǐ xíng shòu shòu biǎn biǎn de
蝴蝶鱼的身体有五彩缤纷的图案，体型瘦瘦扁扁的，
chéng tuǒ yuán xíng shì hé zài shān hú cóng zhōng lái huí chuān suǒ dāng tā men yóu dòng shí
呈椭圆形，适合在珊瑚丛中来回穿梭。当它们游动时，
yàn lì de tǐ sè kě yǐ mí huā dí rén de yǎn jīng
艳丽的体色可以迷花敌人的眼睛。

阿兹龟奇趣宝典

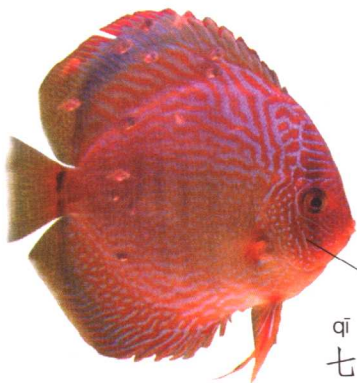


jīn yú de yán sè shì
金鱼的颜色是
wǔ cǎi bīn fēn de yǒu hóng huáng
五彩缤纷的，有红、黄、
hēi lán jí gè zhǒng huā bān zá
黑、蓝及各种花斑杂
sè xiǎn de fēi cháng yōng
色，显得非常雍
róng huá guī
容华贵。



qī cǎi shén xiān yú 七彩神仙鱼

qī cǎi shén xiān yú yǒu zhe sè cǎi yàn lì de wài biǎo,
七彩神仙鱼有着色彩艳丽的外表，
jī běn tǐ sè yǒu lán sè hóng sè lǜ sè hé huáng sè
基本体色有蓝色、红色、绿色和黄色，
zhè xiē sè cǎi hái huì suí zhe chéng zhǎng ér gǎi biàn yīn wèi
这些色彩还会随着成长而改变。因为
tā men yǒng zī yǒu měi shén tài yōu rán suǒ yǐ rén men
它们泳姿优美，神态悠然，所以人们
chēng tā wéi qī cǎi shén xiān yú
称它为“七彩神仙鱼”。



qī cǎi shén xiān yú
七彩神仙鱼

huā bān pí bō tún 花斑皮剥鲀

huā bān pí bō tún shì yī zhǒng tǐ sè xuàn lì
花斑皮剥鲀是一种体色绚丽的
de yú lèi shēn tǐ shàng yǒu xǔ duō dà xiǎo bù děng
de yú lèi shēn tǐ shàng yǒu xǔ duō dà xiǎo bù děng
de huā bān ràng tā men xiǎn de shí fēn xǐng mù
的花斑，让它们显得十分醒目，
yǒu rén yě yīn cǐ jiào tā men bì jiā suǒ
有人也因此叫它们“毕加索
yú yì sī shuō tā men shēn
鱼”，意思说它们身
tǐ shàng bù tóng de tú àn
体上不同的图案
hǎo xiàng huì huà dà shī bì
好像绘画大师毕
jiā suǒ de zuò pǐn
加索的作品。



xiāng tún 箱鲀

xiāng tún xiǎn liàng de tǐ sè shàng diǎn zhuì zhe yī xiē bān bān diǎn diǎn de huā
箱鲀鲜亮的体色上点缀着一些斑斑点点的花
wén kàn shàng qù shí fēn piào liang dàn zhè kě shì yī zhǒng wēi
纹，看上去十分漂亮，但这可是一种危
xiǎn de jǐng gào yīn wèi tā hún shēn
险的警告，因为它浑身
bù mǎn dú sù
布满毒素。





huì fàng diàn de yú 会放电的鱼

hǎi yángzhōng yǒu yí lèi huì shì fàng diàn liàng de qí tè yú lèi rú diàn mǎn
海洋中，有一类会释放电量的奇特鱼类，如电鳗、
diàn yáo diàn niándēng tā men kě yǐ fàng diàn jiāng liè wù jī hūn hái kě yǐ yòng lái
电鳐、电鲛等，它们可以放电将猎物击昏，还可以用来
fā xìn hào
发信号。

yǎn jīng
眼睛



diàn mǎn
电鳗

diàn mǎn
电鳗

diàn mǎn jù yǒu fàng diàn de qì guān kě yǐ fā chū fú tè
电鳗具有放电的器官，可以发出600~800伏特
de qiáng lì diàn liú bǎ liè wù jī hūn diàn mǎn shì fàng de diàn yǎ shì yú
的强力电流，把猎物击昏，电鳗释放的电压是鱼
lèi lì zuì gāo de
类里最高的。

阿兹龟奇趣宝典

néng fàng diàn de xiàn tǐ
能放电的腺体

nèi yǒu fàng diàn qì guān dāng lǐ
内有放电器官，当里
miàn de xì bāo shòu dào cì jī shí jiù
面的细胞受到刺激时，就

huì chǎn shēng shēng wù diàn néng
会产生生物电能。

xì cháng de shēn tǐ wěi ba zhàn le dà bù fēn
细长的身体，尾巴占了大部分



diàn fèn
电鳐

diàn fèn yě shì yì zhǒng huì fàng diàn de yú tā de shēn tǐ bǐ jiào
电鳐也是一种会放电的鱼，它的身体比较
hòu tóu hé xiōng qí zhī jiān yǒu yí gè fēng wō xíng zhuàng de fā diàn qì guān
厚，头和胸鳍之间有一个蜂窝形状的发电器官，
tā kě yǐ yòng shì fàng diàn liú de fāng fǎ jī hūn liè wù hé fáng yù dí rén
它可以用释放电流的方法击昏猎物和防御敌人。



diàn fèn
电鳐



diàn nián
电鲛

diàn nián gēn pǔ tōng de nián yú fēi cháng xiāng sì shēn tǐ dà gài yǒu
电鲛跟普通的鲛鱼非常相似，身体大概有 1
mǐ cháng zuǐ shàng yǒu duì xū méi yǒu bèi qí diàn nián yǒu chéng duì de
米长，嘴上有 3 对须，没有背鳍。电鲛有成对的
fā diàn qì cáng zài bèi bù de pí fū xià miàn tā men fàng chū de diàn liàng kě yǐ
发电器藏在背部的皮肤下面，它们放出的电量可以
bǎ rén hé shēng chù jī hūn
把人和牲畜击昏。

yòng fàng diàn lái liè qǔ shí wù
用放电来猎取食物



diàn yáo
电鳐

diàn yáo de fā diàn qì zài shēn tǐ zhōng xiàn de liǎng
电鳐的发电器在身体中线的两
páng qí zhōng yǒu hěn duō shì yóu jī ròu xiān
旁，其中有很多是由肌肉纤
wéi yǎn biàn chéng de diàn bǎn tā shēn tǐ
维演变成的电板，它身体
lǐ zhè yàng de diàn bǎn yuē yǒu 200 wàn
里这样的电板约有 200 万
kuài jiā zài yì qǐ kě yǐ shì fàng hěn
块，加在一起可以释放很
qiáng de diàn yǎ
强的电压。

diàn yáo
电鳐

