

# 郑州商城研究

张巍 主编

河南人民出版社

郑州商城经过半个世纪的考古发掘和科学研究，确认是商汤所建国都，年代距今约3600年，是迄今发现的商代早期都城中规模最大，年代最早的都城。



中国历史，源远流长。中原大地，自古就是华夏文明的中心。郑州位于中华民族发祥地之中心地带，曾经书写了中国历史的早期辉煌。

ZHENGZHOU  
SHANGCHENG  
YANJIU

# 郑州商城研究

ZHENGZHOU SHANGCHENG YANJIU  
张巍 主编  
河南人民出版社

## 《郑州商城研究》编辑委员会

主 任 齐岸青  
成 员 张胜利 任 伟 黄海碧 寇玉海 张 巍 张 霆  
主 编 张 巍  
副 主 编 张 霆 申永峰 齐迎萍  
编辑人员 (以姓氏笔画为序)  
于宏彬 牛 伟 孙歌华 曲芳芳 陈尽忠 汪培梓  
汤 威 杨建军 程新志

### 图书在版编目(CIP)数据

郑州商城研究/张巍著. - 郑州:河南人民出版社,  
2006.5

ISBN 7-215-06072-1

I. 郑… II. 张… III. 商城-郑州市-研究资料-  
索引 IV. Z89:F729

中国版本图书馆 CIP 数据核字(2006)第 118930 号

---

河南人民出版社出版发行

(地址:郑州市经五路 66 号 邮政编码:450002 电话:65723341)

新华书店经销 黄委会设计院印刷厂印刷

开本 787 毫米×1092 毫米 1/16 印张 17

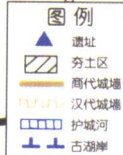
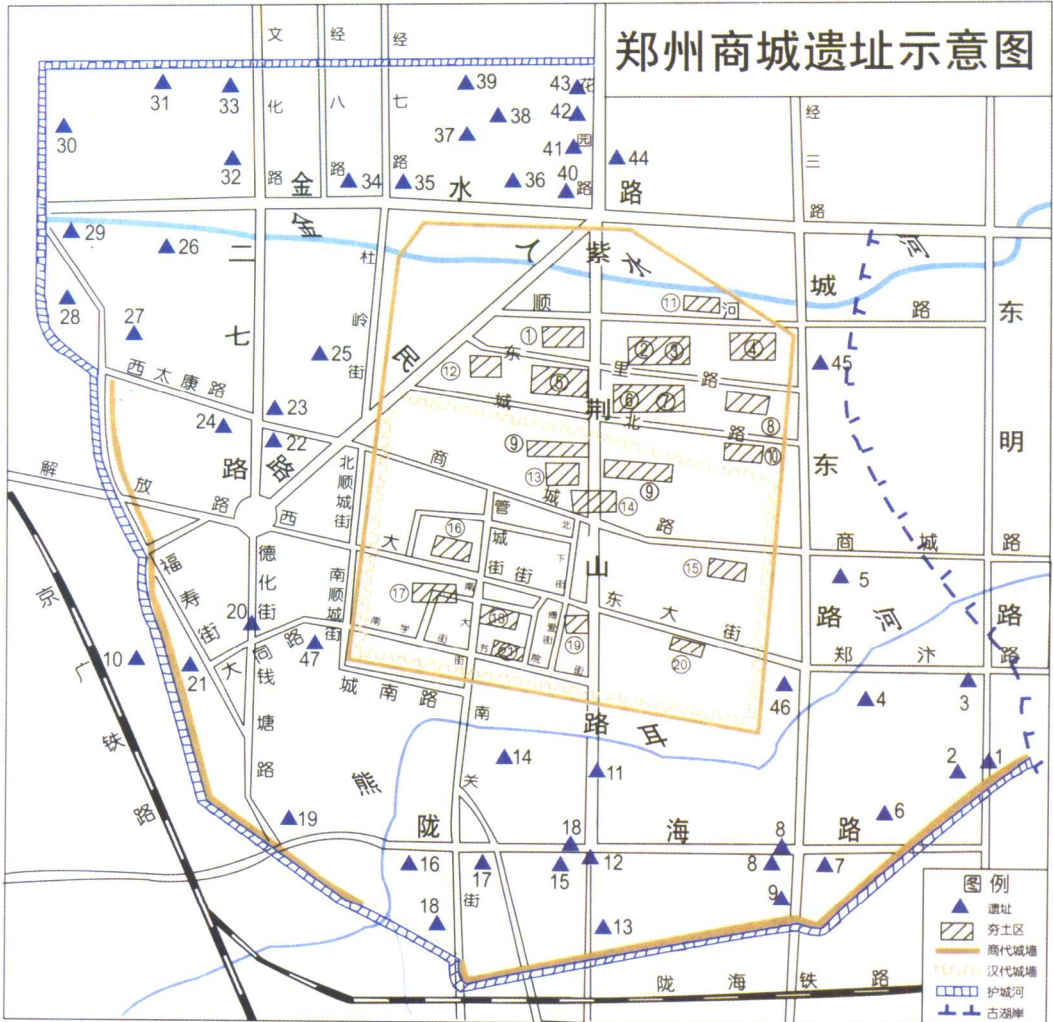
字数 261 千字 插页 9 印数 1-3 000 册

2006 年 5 月第 1 版 2006 年 5 月第 1 次印刷

---

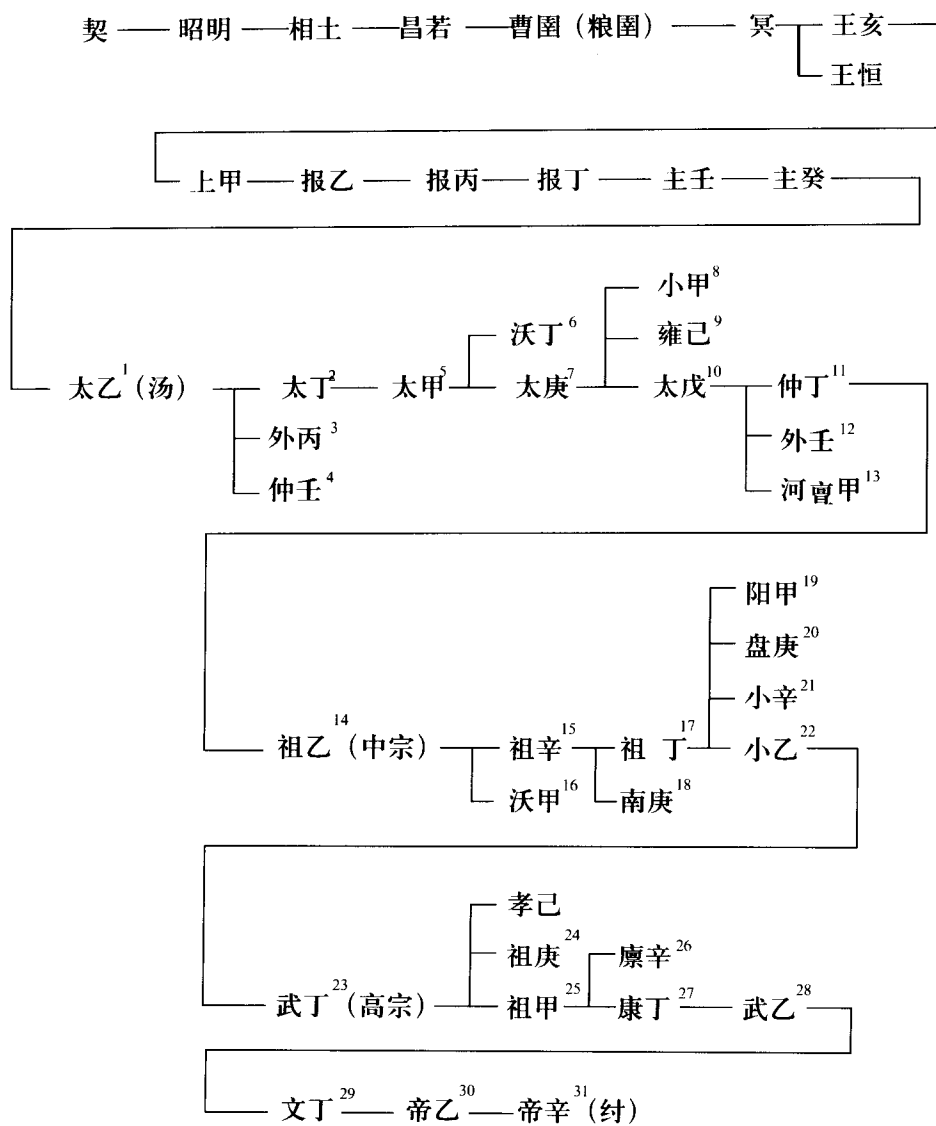
定价:96.00 元

# 郑州商城遗址示意图



① 第1夯土区	①-⑩ 夯土区为70年代探出部分已经过考古发掘	② 东大街中段夯土区	8. 南关外遗址发掘区2处	18. 郑州五中	28. 铭功路制陶作坊	38. 省保险公司
② 第2夯土区	⑪ 黄委会43号院夯土区	② 管城房管局夯土区	9. 河南省商业储备公司	19. 郑州十五中	29. 大石桥	39. 郑州八中
③ 第3夯土区	⑫ 河南油田驻郑办事处夯土区	②-⑩ 夯土区均经过考古发掘	10. 火车站	20. 德化街	30. 市儿童医院东部发掘区	40. 河南省政协
④ 第4夯土区	⑬ 郑州民族小区夯土区	1. 杨庄墓群区	11. 紫荆山路中南段	21. 银基商贸城	31. 省图书馆	41. 紫荆山铸铜遗址
⑤ 第5夯土区	⑭ 紫荆山路中段夯土区	2. 商代23号墓	12. 南关外铸铜遗址	22. 二七路	32. 省轻厅	42. 河南报业大厦
⑥ 第6夯土区	⑮ 郑州电力技校夯土区	3. 郑州玻璃厂	13. 郑州市木材公司	23. 黄泛区园艺场	33. 省豫剧团	43. 制骨作坊
⑦ 第7夯土区	⑯ 郑州万辉大楼夯土区	4. 郑州毛巾厂	14. 烟厂墓区	24. 郑州金博大商场	34. 省二附院	44. 省电信局
⑧ 第8夯土区	⑰ 郑州永恒房产夯土区	5. 郑州皮鞋厂	15. 烟厂家属区	25. 杜岭街	35. 军区幼儿园	45. 白家庄墓区
⑨ 第9夯土区	⑱ 中凯置业夯土区	6. 河南电机厂	16. 河南服装总厂	26. 人民公园青年湖	36. 省委大院	46. 回族食品厂青钢器窑藏坑
⑩ 第10夯土区	⑳ 长江置业夯土区	7. 二里岗遗址发掘区	17. 河南省客运公司	27. 九州城	37. 省委家属院	47. 南顺城街窑藏坑

# 商世系表





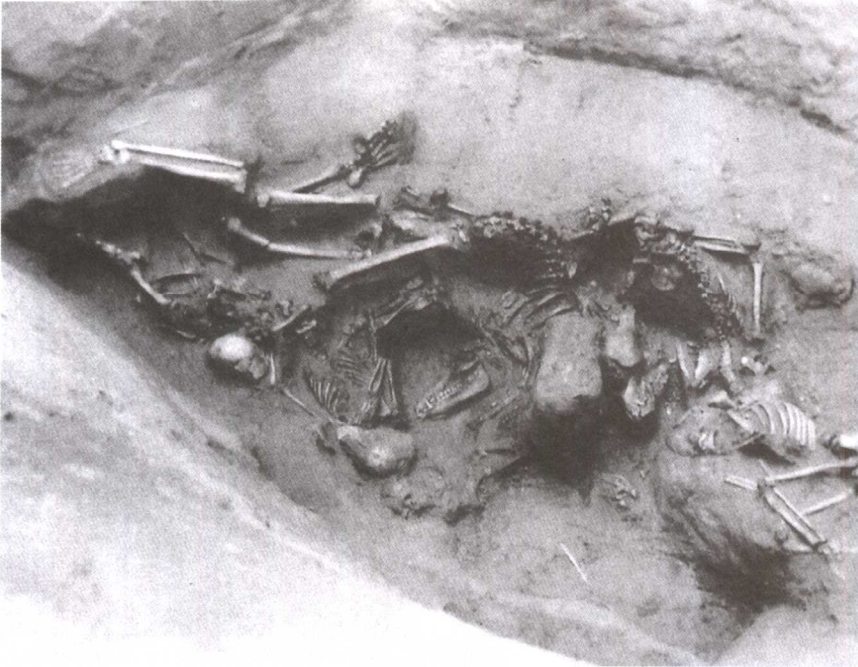
商城东城墙北段遗址



商代城墙现存遗址(东大街)



南关外商代铸铜遗址的发掘



南关外商代二里岗下层二期祭祀遗迹



紫荆山北商代二里岗期铸铜作坊遗址



郑州人民公园内商代人民公园期遗址发掘现场





郑州人民公园内商代人民公园一期墓葬



铭功路西商代制陶遗址二里岗期房基和烧陶窑等遗迹



商城城墙夯土层



白家庄商代二里岗上层一期墓葬



北二七路商代二里岗上层一期以随葬青铜器为主的墓葬



商城宫殿区遗址内的商代二里岗上层一期填有人头骨的壕沟



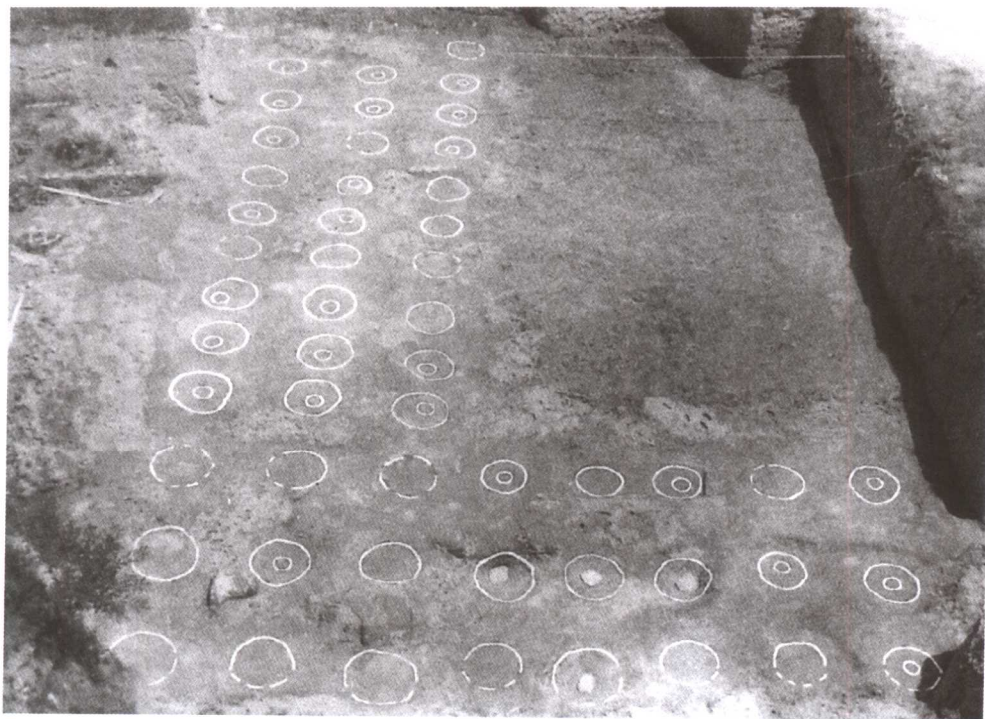
商城宫殿区内商代二里岗上层一期输水管道



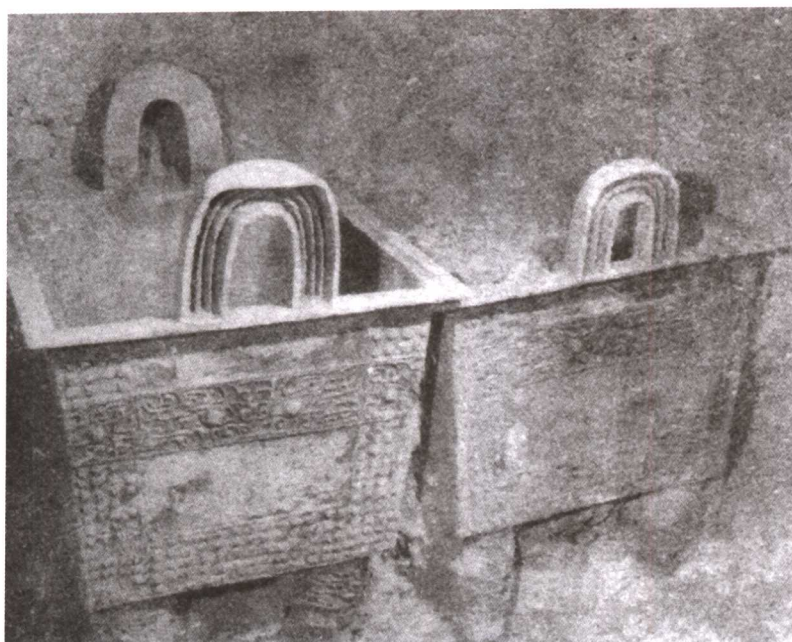
商城宫殿区内商代二里岗上层一期蓄水池



商城宫殿区遗址



商城宫殿区遗址



杜岭铜方鼎出土情况



向阳回族食品厂商代二里岗上层一期青铜器窖藏坑清理现场



向阳回族食品厂青铜器窖藏坑出土的铜方鼎



向阳回族食品厂青铜器窖藏坑出土的铜圆鼎





向阳回族食品厂青铜器  
窖藏坑出土的铜扁足圆鼎



向阳回族食品厂青铜器  
窖藏坑出土的铜牛首尊