

一九五七年
全国民用建筑标准设计目錄

第二册
居住建筑

城市建设部勘测设计局編



城市建设出版社

1 9 5 7 年

全国民用建筑标准设计目录

第 2 册 居住建筑

城市建設部勘测設計局編

城市建設出版社

1957年
全国民用建筑标准设计目录

第二册 居住建筑
城市建设部勘测设计局 编
城市建设出版社
(北京阜外大街)

北京市书刊出版业营业许可证出字第088号
解放军报印刷厂印刷 新华书店总经售

*

开本787×1092 1/16 54印张 70千字 插页1

1957年5月第1版

1957年5月第1次印刷

*

印数：1—3600册 定价：(10)0.90元

城市建設部組織的1957年全國民用建築標準設計的施工圖將在今年2月至7月相繼完成，為使全國各使用單位了解標準設計的項目及購圖辦法，特編制本目錄以供選擇圖紙時應用。因完成設計的時間不一，本目錄將按居住建築、公共建築分成數冊印刷。圖紙登記及購買辦法暫規定如下(并見附表)：

一、各需用圖紙單位，可備函與編制設計單位直接登記訂購，并注明用途(如施工、參考用)、需用時間、需要份數、收圖地址及聯系人姓名等項內容。

二、圖紙晒印成本費用等，由發圖單位具體規定，直接與申晒單位聯系辦理。

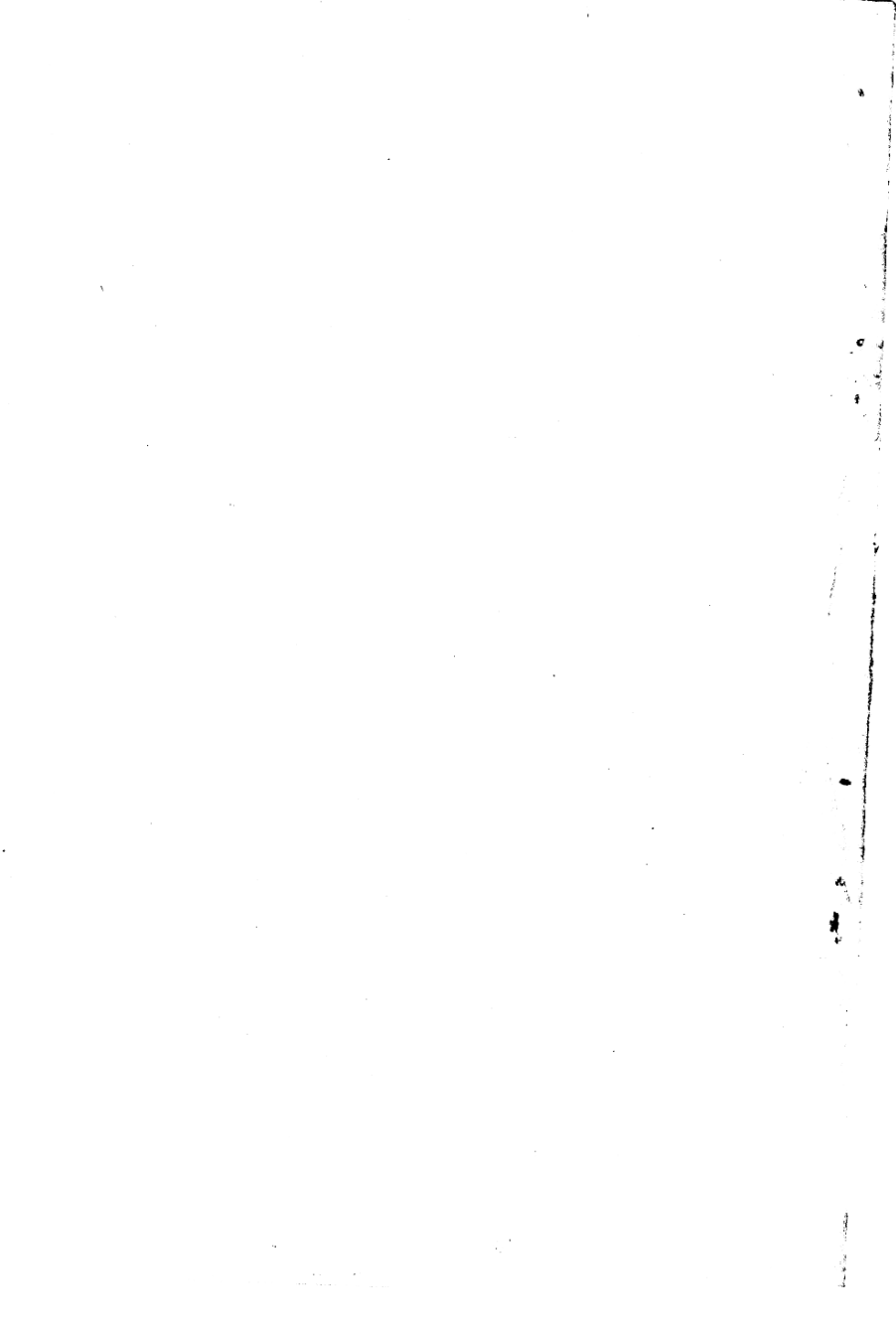
三、本目錄中各項設計均需根據勤儉建國，勵行節約的方針，進行必要的修正，目錄表內所列出圖日期及內容可能有所更動，特請讀者諒鑒。

城市建設部勘测設計局

1957年2月

附表：1957年全国民用建筑标准设计工程目录及计划完成日期一览表

第二册 居住建筑		第二册 居住建筑		第二册 居住建筑		第二册 居住建筑		第二册 居住建筑	
项目	编号	内容	层数	适用地区	施工计划完成日期	编制设计单位	联系地址	批准机关	备注
普通住宅	57居住—1001	组合1、2、3型	3	江、宁	57年5月	辽宁省城市设计院	沈阳市浑南西路66号	城市建设部	批准为重复使用图样
	—1003	组合1、2、3型	3	江、宁	57年5月	辽宁省城市设计院	沈阳市浑南西路66号	城市建设部	
	57居住—1005	组合105—1, 105—2, 106—1~3型	4	黑龙江	57年	哈尔滨市城市建设委员会设计院	哈尔滨市	国家建委委员会	
	57居住—2001	1、E、E、E型	3	华北	57年5月	城市建设部民用建筑设计院	北京东丹大街	国家建委委员会	
	—2002	1、E、E、E型	3	华北	57年5月	城市建设部民用建筑设计院	北京东丹大街	国家建委委员会	
	—2001	1、E、E、E型	3	华北七级地震区	57年5月	城市建设部民用建筑设计院	北京东丹大街	国家建委委员会	
	57居住—京1	701 $\frac{1}{25}$ 701 $\frac{2}{25}$	4	北京	57年5月	北京市城市规划管理局设计院	北京市复兴门外	北京市经济委员会	
	—京2	701 $\frac{1}{25}$ 701 $\frac{2}{25}$	4	北京	57年5月	北京市城市规划管理局设计院	北京市复兴门外	北京市经济委员会	
	57居住—2001	105—1型3型4型5型	3	湖北	57年1月	城市建设部武汉城市建设设计院	武汉西镇路	国家建委委员会	
	57居住—2002	603—1、2、3、4、5、6、7、8	3	广东	57年5月中旬	广东省城市建设设计院	广州市长堤路131号	城市建设部	
住宅	57居住—2003	52—1、2、3、4、5、6、7	3	四川	57年7月	四川省城市建设设计院	成都市福华街	城市建设部	
	—2004	52—1、2、3、4、5、6	3	四川	57年7月	四川省城市建设设计院	成都市福华街	城市建设部	
	—2005	52—1、2、3、4、5、6、7、8	3	四川	57年7月	四川省城市建设设计院	成都市福华街	城市建设部	
	57住宅—京1	701 $\frac{1}{25}$ 701 $\frac{2}{25}$	4	北京	57年5月	北京市城市规划管理局设计院	北京市复兴门外	北京市经济委员会	
—京2	701 $\frac{1}{25}$ 701 $\frac{2}{25}$	4	北京	57年5月	北京市城市规划管理局设计院	北京市复兴门外	北京市经济委员会		
高级住宅	57居住—1001	组合1、2、3、4型	3	江、宁	57年5月	辽宁省城市设计院	沈阳市浑南西路66号	城市建设部	批准为重复使用图样
	57居住—2001	1、E、E、E型	3	华北	57年5月	城市建设部民用建筑设计院	北京东丹大街	国家建委委员会	
	57居住—2001	129—1型2型3型4型5型	3	湖北	57年5月	城市建设部武汉城市建设设计院	武汉西镇路	国家建委委员会	
	57居住—2002	602—1、2、3、4、5、6	3	广东	57年5月中旬	广东省城市建设设计院	广州市长堤路131号	城市建设部	
宿舍	57宿—京1	700 $\frac{1}{25}$ (2927人)	4	北京	56年12月	北京市城市规划管理局设计院	北京市复兴门外	北京市经济委员会	批准为重复使用图样
	—京2	700 $\frac{2}{25}$ (2927人)	4	北京	56年12月	北京市城市规划管理局设计院	北京市复兴门外	北京市经济委员会	
	57宿—2001	211 (2924人)	3	湖北	57年1月	城市建设部武汉城市建设设计院	武汉西镇路	国家建委委员会	
	57宿—2002	604—1 (2923人)	3	广东	57年6月中旬	广东省城市建设设计院	广州市长堤路131号	城市建设部	
	57宿—2003	604—2 (2923人)	3	广东	57年6月中旬	广东省城市建设设计院	广州市长堤路131号	城市建设部	
	57宿—2004	604—3 (2923人)	3	广东	57年6月中旬	广东省城市建设设计院	广州市长堤路131号	城市建设部	
	57宿—2005	604—4 (2923人)	3	广东	57年6月中旬	广东省城市建设设计院	广州市长堤路131号	城市建设部	
	57宿—1005	172 (2928人)	3	黑龙江	57年	哈尔滨市城市建设委员会设计院	哈尔滨市	城市建设部	
	—1006	171 (2924人)	3	黑龙江	57年	哈尔滨市城市建设委员会设计院	哈尔滨市	城市建设部	



說 明

一、本目录圖紙卡片編号所采用的符号說明如下：

第一个代表1957年及标准設計項目名称，第二个代表适用地区及該地区的第几套号，例如：

57普住——2001 即1957年普通住宅——华北区第一套；

57普住——②001 即1957年普通住宅——华北震区（七級）第一套。

二、本卡片示意圖全部是根据国家建設委员会及城市建設部等批准的初步設計而編制的。

补 充 說 明

第一册公共建筑的各种規模的綜合医院和疗养院卡片全系其主樓（見示意圖）标准設計圖紙的卡片（不包括輔助建筑）。

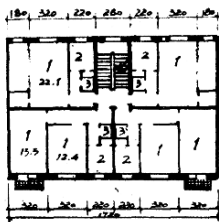


1957年住宅标准设计图纸卡片

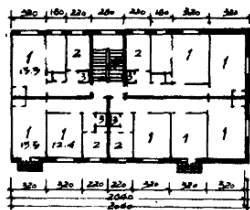
特征	遼寧, 预制三层, 东南方向				编 号		57 普住-1001			
					设计单位		遼寧省城市設計院			
組合体型	名称	建築展 開面積 (m^2)	居住 面積 (m^2)	平面 系数 (%)	室 户 数					單方造價 (元/ m^2)
					15室	2室	25室	3室	4室	
	1	2032.32	10260	50	12	12	6	6	61.85	
	2	1865.28	931.2	488	24	6	6			
	3	1211.64	6000	49.5	12	12				

單元示意圖

1. 居室 2. 廚房 3. 浴室



A 单元
(1室-2室)



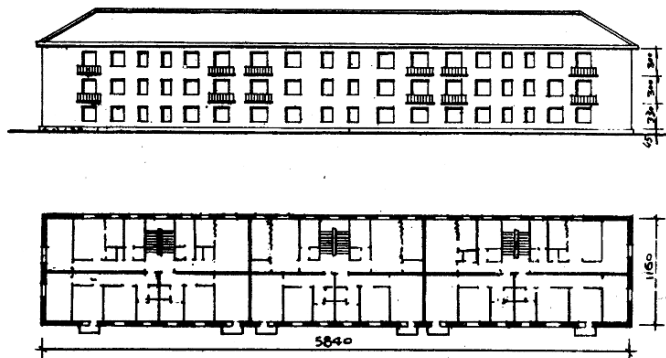
B 单元
(1室-2室-3)

批准机关	城市建設部	批准日期	1956年12月18日
图券编制日期	1956年10月19日		

1957年住宅標準設計圖說卡片

特 征		連中, 予制, 三層, 東南方向			編 號	57普住—1001	
					設計單位	遼寧省城市設計院	
質 量 標 准	土 建	屋 面	粘土瓦	外 埠	空腔牆 40cm	樓 面	黃沙土抹面
		屋 架	蘇式三叉點	間 隔 埠	輕質隔牆	地 面	混凝土墊老抹面
		頂屋天棚	灰質耐溼天棚	樓 梯	樓上型跳板	門 窗	双层窗, 單裝門
	設 備	基 础	毛 石	樓 板	精製凝結磚鋪設	隔 音	不低于45分貝
		电 照	明 線	排 水		采 暖	水不單管
	給 水	明 管	卫 生	蹲式大便器	通 風	自然通風	
概 算		总 造 价	125,670.13 元	土 建 (M ²)	52.70 元	水 卫 (M ²)	1.32 元
		單 价 (M ²)	61.85 元	电 照 (M ²)	0.88 元	采 暖 (M ²)	6.49 元
每 平 方 米 之	主 要 材 料 數	鋼 筋 (主 筋)	3.19 公 斤	水 泥 200°	22.83 公 斤	机 磚	109.1 块
		" (盘 筋)	1.35 公 斤	" 300°	10.14 公 斤	陶 瓦	7.43 块
		砂 子	0.234 M ³	" 400°	16.36 公 斤	木 材 (紅 松)	0.021 M ³
		石 子	0.052 M ³	石 灰	32.40 公 斤	木 材 (白 松)	0.022 M ³

組 合 示 意 圖

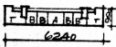
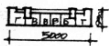
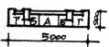


1957年住宅标准设计图样卡片

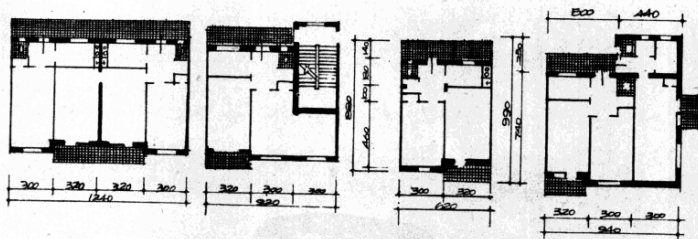
特征 遼寧南方向外廊式三层予制

编号 57普住-1002

设计单位 遼寧省城市設計院

组合体型	名称	建筑展开面积 (m ²)	层住面积 (m ²)	平面系数 (K%)	每户					单方造价 (元/m ²)
					1室	2室	3室	4室	5室	
	1	1631.28	822.90	50.4	3	6	12	6	3	65
	2	1321.62	653.4	49.4		6	12	6		
	3	1321.62	658.5	49.8	3	6	6	6	3	

单元示意图



批准机关

城市建设部

批准日期

1956年12月18日


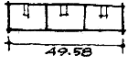

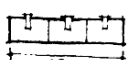
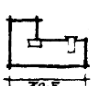
图样编制日期

1956年10月19日

1957年住宅标准设计图样卡片

特征	透等南方向外廊式三层予制					编号	57普住-1002	
						设计单位	透等南方向设计院	
量标准	主备	屋面	粘土瓦	外墙	40 ^{cm} 厚陶墙	楼面	黄土抹面	
		屋架	板屋架	内隔墙	轻质陶墙	地面	砂垫层	
		顶棚	天条修灰天棚	楼梯	预制型地板	门	总门	
		给水	自来水	楼座	预制型楼座	隔声	不致于45分贝	
		电线路	明线	卫生	蹲式大便器	采暖	自然通风	
概算	总造价	106034.07元	主货 (M ²)	57.11元	水卫 (M ²)	1.52元		
	单价 (M ²)	65.00元	电照 (M ²)	0.88元	采暖 (M ²)	5.49元		
每平方主要材料	钢筋(主筋)	1.82公斤	水泥 200 [#]	21.60公斤	机砖	179.1块		
	钢筋(盘筋)	1.31公斤	水泥 300 [#]	13.52公斤	陶瓦	8.03块		
	砂子	0.217 M ³	水泥 400 [#]	13.74公斤	木材(红松)	0.024 M ³		
	石子	0.044 M ³	石灰	32.64公斤	木材(白松)	0.024 M ³		
组合示意图								

一九五七年住宅标准設計圖紙卡片

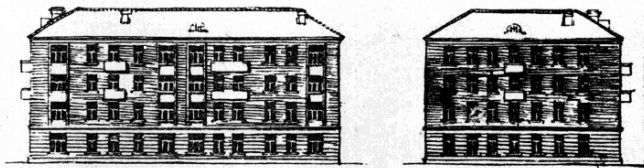
特征	黑龍江 四層 混合結構				編號	57-普住-1005				
					設計單位	哈爾濱市城市建設委員會設計院				
組合體型	名稱	建築展開 面積 (M ²)	居住 面積 (M ²)	平面 係數 (%)	每 戶					單 方 造 價 (元/M ²)
					1室	1.5室	2室	3室	4室	
	105-1	2226.24	1065.44	47.8	8		20	8		72.00
	105-2	2226.64	1043.88	46.88	8	8	24			72.20
	106-1	1909.00	939.80	49.21	4	16	12	4		72.00
	106-2	1909.00	928.69	48.65		20	16			71.90
	106-3	1570.12	754.21	48.04		16	8	4		72.35
批准機關					批准日期					
圖紙編制日期	年 月 日				註：概算價格係按1956年單價估算。					

一九五七年住宅修设计图概卡比

特征		景龍江四层混合結構			編 號	57-普住-1005	
					設計單位	明水區市政建設局 建築設計院	
量 標 准	主 要 材 料	屋 面	粘土瓦	外 洋	2.0厚实心砖	樓 面	菱苦土及水泥面
		屋 架	三交英蘇联人字架	間 隔 洋	1.5K, 1.0K实心砖	地 面	菱苦土及水泥面
		天 棚	单木楞单层及条面	楼 梯	现制钢筋混凝土	門 窗	木副門窗
		基 礎	外洋16M块石基础	楼 板	现制钢筋混凝土	隔 音	分户0.8K实心砖+重层
		电 照	明线电灯每盏副	排 水	每户设有污水设备	采 暖	温水采暖
		給 水	每户设有上水设备	卫 生	每户设有坐式便器	通 风	便所间设机械排风
概 算	总造价	137,448.00元	工 费 M ²	61.00 元	水 卫 M ²	5.20 元	
	单价 (M ²)	72.00 元	电 照 M ²	1.20 元	采 暖 M ²	4.60 元	
每 平 方 米 材	鋼 筋 (主 筋)	3.1 公斤	水 泥 #200	32.5 公斤	机 械	242 次	
	鋼 筋 (盘 筋)	2.2 公斤	水 泥 #300	27.1 公斤	周 转	5.2 次	
	砂 子	0.24 M ³	水 泥 #400	1.7 公斤	木 材 (红 松)	0.02 M ³	
	石 子	0.2 M ³	石 灰	2.8 公斤	木 材 (白 松)	0.02 M ³	
示 意 图							
	<p>106-1</p> <p>48.100</p> <p>3.700</p>						

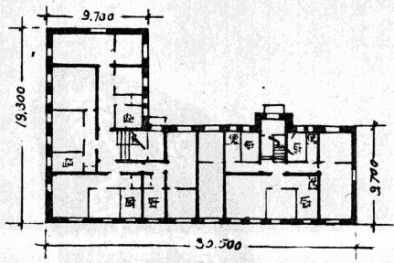
一九五七年住宅标准设计图纸卡片

特征		黑龙江 四层 混合结构				编 号	57普住—1005		
						设计单位	哈尔滨市城市建设委员会设计院		
质量 标准	工 更 设备	屋面	粘土瓦	外 墙	2.0K厚实心砖	楼 面	菱苦土水灰		
		屋 架	人字屋架	间 隔 墙	1.5K厚实心砖 及双面及单面抹灰	地 面	"		
		天 棚	单层交条面	楼 梯	钢筋混凝土	门 窗	木制门窗		
		基 础	1.6M乱石基础	楼 板	全 上	隔 音	分户1.0K ^{地面} 7cm ^{垫层}		
		电 线	明线装置	排 水		设污水设备	采 暖	温水采暖	
		给 水	上水设备	卫 生		设坐式便器	通 风	自然通风	
概 算	总造价		108.52元	土 建 M ²	61.20 元	水 卫 M ²	5.25 元		
	单 价 (M ²)		72.35 元	电 线 M ²	1.25 元	采 暖 M ²	4.65 元		
每 平 方 米	主 要 材 料	钢筋(生筋)	3.2公斤	水泥*	32.7公斤	机 油	245 升		
		钢筋(盘筋)	2.4公斤	水泥*	27.5公斤	棉 毡	5.2 块		
		砂 子	0.24 M ³	水 泥*	2.0 公斤	木 材 (红松)	0.02 M ³		
		石 子	0.2 M ³	石 灰	28 公斤	木 材 (白松)	0.03 M ³		

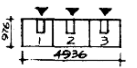
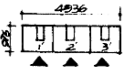
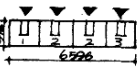
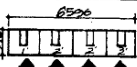


示
意
图

106-3

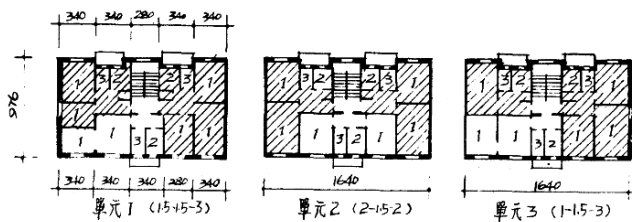


1957年住宅标准设计图样卡片

特征	华北 三层 砖混结构 集中采暖	编 号	57普住—2001							
		设计单位	城建部民用建筑设计院							
组合体型	名称	建筑面积 (m^2)	居住面积 (m^2)	平面 系数 (%)	每 户					单 方 价 (元/ M^2)
					1室	2室	3室	4室	5室	
	I	1451.00	692.40	47.7	3	12	6	6	0	61. ²⁴
	II	1451.00	692.40	47.7	2	8	4	10	0	61. ¹⁵
	III	1933.00	925.10	47.8	3	15	12	6	0	61. ²⁴
	IV	1933.00	925.10	47.8	2	10	8	12	0	61. ¹⁵

单元示意图

1居室 2厨房 3厕所



批准机关	国家建设委员会	批准日期	1956年12月12日
图样编制日期	1956年10月12日		