

世界遗产

文化旅游

胡琳 著

# 黄龙

风景  
名胜区

千

层

玉嶂参天

一径苍松  
迎白雪

中国世界遗产文化旅游丛书

金沙铺地

千层碧水  
走黄龙

幽

碧

水

黄龙风景名胜区的

位于四川省西北部

是由众多雪峰和中国最

东部的冰川组成的山谷

在这里人们可以

找到高山景观和各种

不同的森林生态系

以及壮观的石灰岩构造

瀑布和温泉

这一地区还

生存着许多

濒临灭绝的动物

包括大熊猫

和四川疣鼻金丝猴

中国水利水电出版社



# 黄

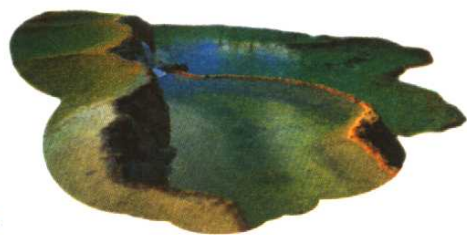


## 风景名胜区

中国世界遗产文化旅游丛书

胡琳 著





### 图书在版编目 (CIP) 数据

黄龙风景名胜区 / 胡琳著. —北京: 中国水利水电出版社, 2007

(中国世界遗产文化旅游丛书)

ISBN 978-7-5084-3399-8

I. 黄… II. 胡… III. 旅游指南—松潘县 IV. K928.971.4

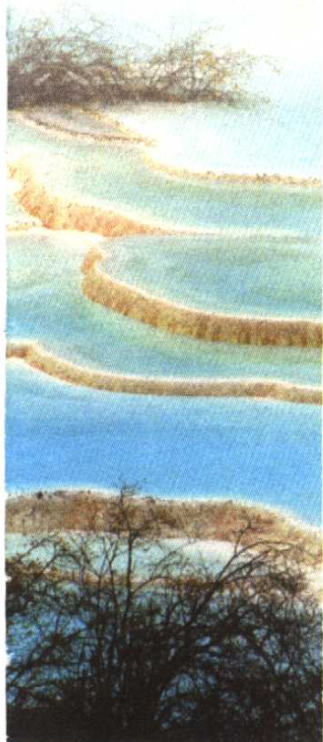
中国版本图书馆CIP数据核字 (2005) 第133540号

## 中国世界遗产文化 旅游丛书

书 名	黄龙风景名胜区
作 者	胡琳 著
出版 发行	中国水利水电出版社(北京市三里河路6号 100044) 网址: <a href="http://www.waterpub.com.cn">www.waterpub.com.cn</a> E-mail: <a href="mailto:sales@waterpub.com.cn">sales@waterpub.com.cn</a> 电话: (010) 63202266 (总机)、68331835 (营销中心) 全国各地新华书店和相关出版物销售网点
经 售	
排 版	中国水利水电出版社
印 刷	北京画中画印刷有限公司
规 格	880mm × 1230mm 32开本 3.25印张 98千字
版 次	2007年4月第1版 2007年4月第1次印刷
印 数	0001—5000 册
定 价	25.00 元

凡购买我社图书, 如有缺页、倒页、脱页的, 本社营销中心负责调换

版权所有·侵权必究











编委会  
叶丽宁  
晋宏远  
张之平  
王立平  
王刘勤 托勤

五  
千层  
彩沙  
地  
走  
黄  
龙



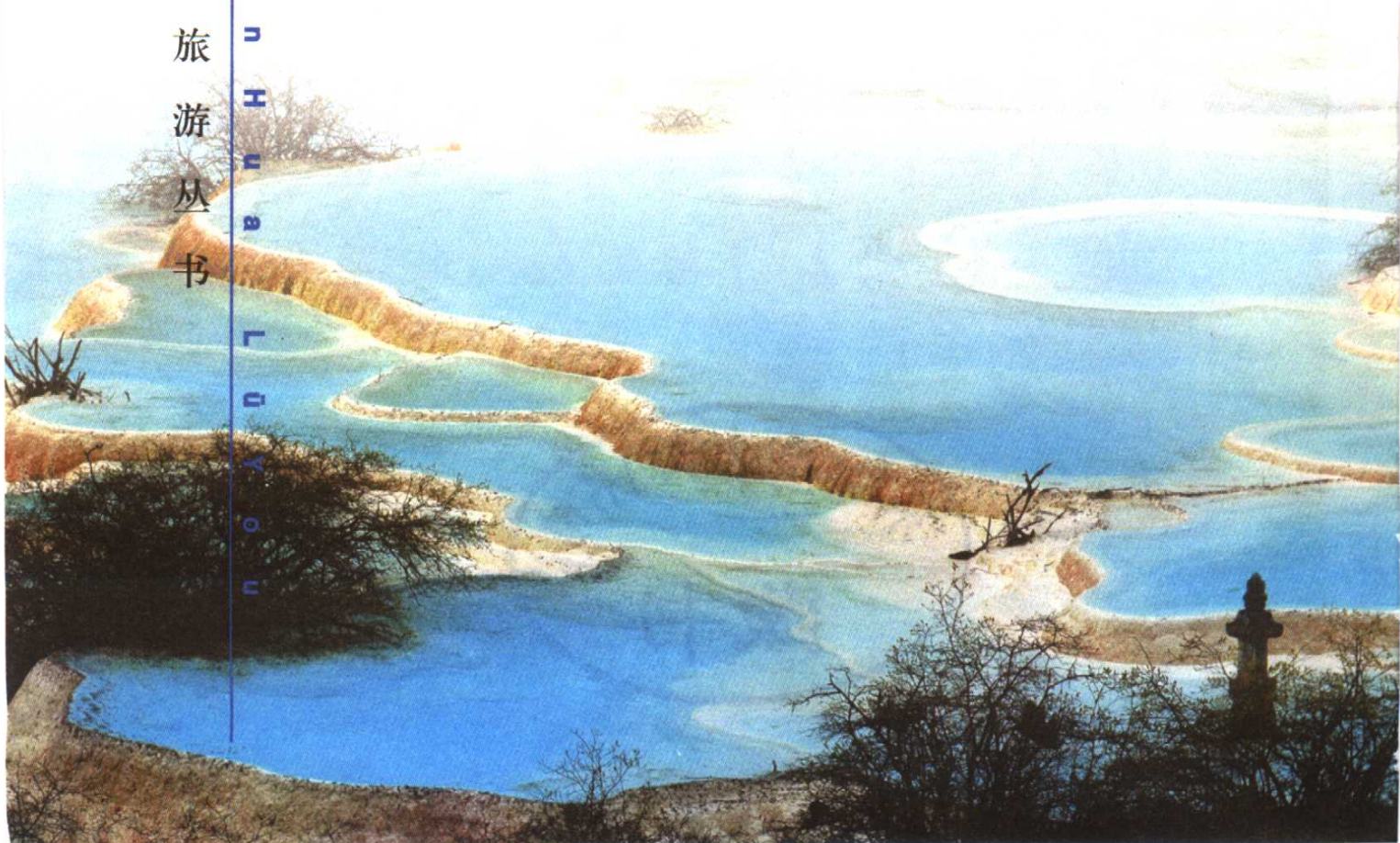
试读结束：需要全本请在线





中国世界遗产文化旅游丛书

W  
e  
r  
l  
d  
C  
u  
l  
t  
u  
r  
a  
l  
H  
e  
r  
i  
t  
a  
g  
e  
L  
o  
c  
a  
l  
T  
r  
a  
v  
e  
l  
L  
i  
n  
g





界遗产文化旅游丛书』。每个世界遗产项目自成一册，并将随着我  
国世界遗产项目的增加而**陆续出版**。

这套丛书犹如见多识广的朋友，将诗意的苏州园林、妖娆的九寨风  
光、大漠中的敦煌神韵等**文化精髓娓娓道来**。有这样一

套丛书在手，可以使您将纯粹放松身心的『闲游』变为行万里

路读万卷书的『**个性之旅**』。当您到这些『世界遗产』景

点旅游时，千万不要忘记在有『世界遗产』的标志前或旗帜下照相  
留念。因为您的身后是世界人民引以为荣**多少人向往一游的**  
地方。

我们相信，读了这套丛书，您会更加深入了解文化景观的悠远古

韵、自然景观的美丽风光，从而激起您『**到此一游**』的兴致。

『到此一游』时，您会为祖国的『世界遗产』而骄傲，并从中受到教  
益；您更会为保护这些『遗产』而身体力行，将这些遗产以更美、  
更好的面貌交到子孙后代手中。如此**则实现了我们出**

**版这套丛书的初衷**。



# 致读者

『世界遗产』是由联合国教科文组织世界遗产委员会在世界范围内评

选出的具有突出意义和普遍价值的人类文化艺术成就和自然遗产。

能够被列入『世界遗产名录』的项目都是各个国家的『宝中之宝』、

『精品中的精品』。目前，中国已有33个『世界遗产项目』，包

括：明清故宫、颐和园、周口店北京猿人遗址

址、平遥古城、孔庙·孔林·孔府、丽江古

城、苏州古典园林、黄山、九寨沟等。

中国具有5000年的文明史，在漫长的历史发展中所沉积的博

大精深的文化底蕴，浓缩在这些文化和自然景观中，使我们得以领


略中华民族的聪明与睿智，欣赏大自然的鬼斧神工。中国的世界遗

产是中国人的骄傲，我们要饱蘸笔墨，描绘和展现这份骄傲的风采

与神韵。为此，我社延聘有关专家，细细地述说了这些遗产的文化

内涵、历史掌故、山川景色，从而推出了这套精心策划的『中国世





**黄龙**风景名胜区，位于四川省西北部，是由众多雪峰和中国最东部的冰川组成的山谷。在这里人们可以找到高山景观和各种不同的森林生态系，以及壮观的石灰岩构造、瀑布和温泉。这一地区还生存着许多濒临灭绝的动物，包括大熊猫和四川疣鼻金丝猴。

世界遗产委员会



# 前言

大约在公元前2600年，黄帝之子昌意娶蜀山氏（蚕丛氏）之女为妻，这是有关岷江上游历史最早的文字记载。另据《松潘县志》记载：“禹治水至茂州，黄龙负舟，助禹导水，自茂州而止，始有岷江……后黄龙修道成仙而去，遗五色山水于世，世人建寺，岁岁朝觐。”根据此说，黄龙是华夏古文明的发源地之一，黄龙的由来跟大禹治水的传说有密切关系，且景以寺名，以纪念黄龙真人。

更为奇妙的是，黄龙主景是一条从山顶逶迤而来的黄色钙华堆积体，上面彩池层层叠叠，登高远望，酷似一条五彩斑斓的金色巨龙自皑皑雪峰、莽莽丛林间腾空而起，有诗为证：“金沙铺地，千层碧水走黄龙。”龙是中华民族图腾象征，黄色是中国人的肤色，这所有的一切仿佛都印证了黄龙承载着我们古老的文明，承载着我们惟一的血脉。黄龙古寺就是很好的证明，名虽为“寺”，却实为一所道教观宇，藏、羌、回、汉各民族同胞毫无芥蒂地在此共同朝觐着黄龙真人。

黄龙的美不容质疑，因为它是全世界规模最宏大、结构最完整、造型最奇特的露天钙华岩溶（喀斯特地貌）景观（喀斯特地貌是一种特殊的地面坎坷崎岖、地下洞穴发育的地貌，景观奇异多姿，具有供观赏、探险和科学考察等多方面功能，是重要的旅游资源）。世界上人们熟知的类似景观还有美国的黄石国家地质公园、克罗地亚的普利特维策湖群国家公园，它们都受到了世界人民的





喜爱和保护。

黄龙集世界之最的自然景观和古老神秘的人文景观于一身，不愧为“圣地仙境”、“人间瑶池”。

1982年，国务院批准将黄龙确立为国家重点风景名胜区。1992年，黄龙景区被联合国教科文组织列入《世界自然遗产名录》。目前，黄龙景区已被列为“世界生物圈保护区”，并通过了“绿色环球21”认证。2004年1月，黄龙景区被国家国土资源部批准为“四川黄龙国家地质公园”。





# 目录

## 前言

圣地仙境 人间瑶池 ..... 〇〇二

千层碧水走黄龙 ..... 〇〇六

### 黄龙主沟景区

变幻莫测的色彩画廊 ..... 〇三一

### 丹云峡景区

天宇飞金瀑水中幻奇花 ..... 〇四二

### 牟尼沟景区



中国最东部的冰川遗存 ·····〇五八

雪宝鼎景区

历经千年沧桑的高原古城 ·····〇六二

松潘古城

慑人心魄的民族风情画 ·····〇七〇

旅游资讯 ·····〇八八







# 圣地仙境 人间瑶池

黄龙风景区地处东经 $102^{\circ}38'$ ~ $104^{\circ}15'$ 、北纬 $32^{\circ}05'$ ~ $33^{\circ}09'$ ，位于四川省北部阿坝藏族羌族自治州松潘县境内的岷山山脉南段，属青藏高原东部边缘向四川盆地的过渡地带，距成都300多公里。风景区的地

质结构、冰川遗存、江源地貌均保护完好，有珍贵的生物种质资源，景观类型丰富、生态原始、整体完美、内涵深邃、格调明快，具有重要的科学价值和美学价值。它以彩池、滩流、雪山、峡谷、森林“五绝”著称于世。巨

2



五彩池





型地表钙华坡谷，如一条金色巨龙，蜿蜒于原始林海和石山冰峰之间，构成了黄龙奇、峻、雄、野的环境特色，享有“世界奇观”、“人间瑶池”之美誉，被称为“中国一绝”。



黄龙山色

## 地质成因

距今约200万年前，地球的造山运动使岷山山脉伴随着青藏高原一同快速隆起，黄龙沟也在这期间形成典型的冰川U形谷地。该区属古生界和三叠系以碳酸盐为主的地层，地质结构复杂。黄龙古寺南侧的望乡台断裂带是重要的地下水通道，富含碳酸氢钙的地下水通过深

部循环，在此出露形成转花泉群，并成为黄龙钙华堆积的源泉。这些水流经黄龙沟

凹凸不平的河床，主流线发生偏移或产生横向环流，导致携带的植物遗骸、悬浮物等停积阻梗

并产生“生物喀斯特”作用，在温度、压力、水动力等因素变化的影响下，水中的碳酸钙沉积下来，形成钙华塌陷、钙华滩流、钙华瀑布等独特的露天喀斯特堆积地貌景观。这种高山、高寒环境下形成的大规模钙华堆积地貌，是世界上绝无仅有的景观。

## 动物资源

黄龙山高谷深，原始林





广，是众多野生动物理想的栖息环境。加之特殊的地理结构，使黄龙成为了众多野生动物栖息和繁衍的理想家园。这里珍稀动物品种多，南北动物交汇现象突



大熊猫

出，有的（如胸腺齿突蟾）为当地特有品种。其中有兽类59种、鸟类155种，属国家1~3类保护动物的有大熊猫、金丝猴、牛羚、云豹、白唇鹿、红腹锦鸡等近百种。

## 植物资源

黄龙景区森林垂直分布在海拔1700~3800米之间，面积广，林相结构好，季相变化强，其中大部分为原始森林。它们多乔、灌、藤、

草、苔立体构成，针阔混交，花林相间。夏绿秋红更迭，加上池湖山壁的映照，云雾雨雪的装点、日光月色的浸染以及风涛鸟鸣的烘托，使

黄龙森林景观多姿多彩、如梦如幻。同时它是天然植物种质资源的绿色宝库。区内有高等植物1500余种，大部分为中国特有的种类，属国家1~3类保护植物的有四川落叶松、岷山冷杉、独叶草、星叶草等11种。这些植物都具有重要的科研、药用和经济价值。