

春香傳(越劇)

華東戲曲研究院編輯

華東地方戲曲叢刊

第四集

編輯凡例

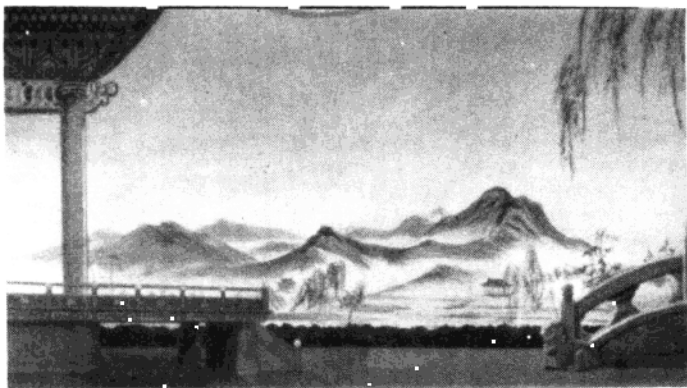
一、編輯「華東地方戲曲叢刊」，是爲了選擇華東各省、市比較優秀的地方戲劇本整理出版，供各地劇團和讀者參考。

一、「華東地方戲曲叢刊」收集華東各省、市流行較廣、內容比較健康、經過整理的各種地方戲傳統劇本，根據傳統劇目或其他文藝形式改編的劇本，以及創作的歷史劇和反映現代人民生活的劇本。

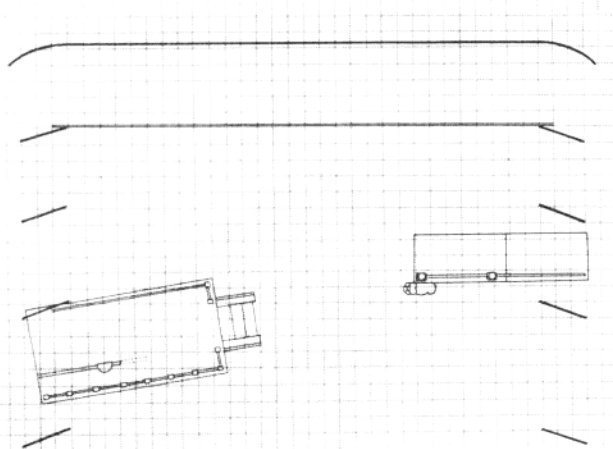
一、「華東地方戲曲叢刊」所收的劇本，一般的都是經過了實驗演出，反覆修改後確定下來的。

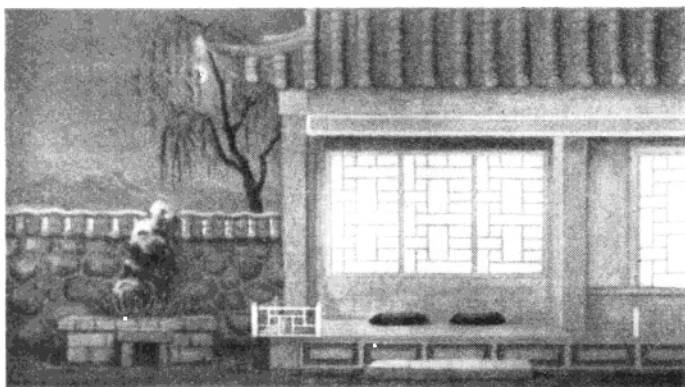
一、凡傳統劇本的整理工作，都是在尊重民族遺產，去蕪存善的原則下進行的；並且吸收了對該劇的內容和表演方面有經驗的演員參加整理。

一、我們主觀上力求以嚴肅認真的態度對待這項工作，但由於能力有限，難免有不夠妥當之處，希望各地演員、專家和讀者指正。

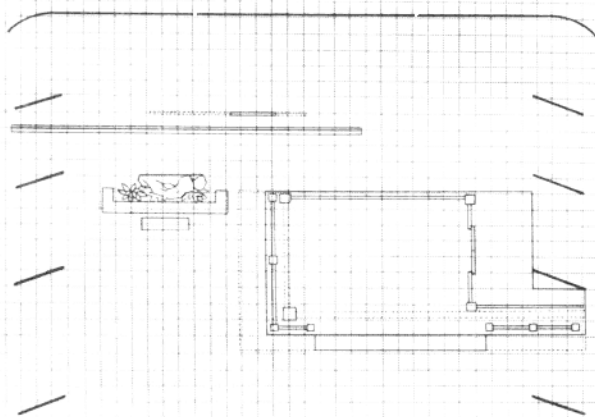


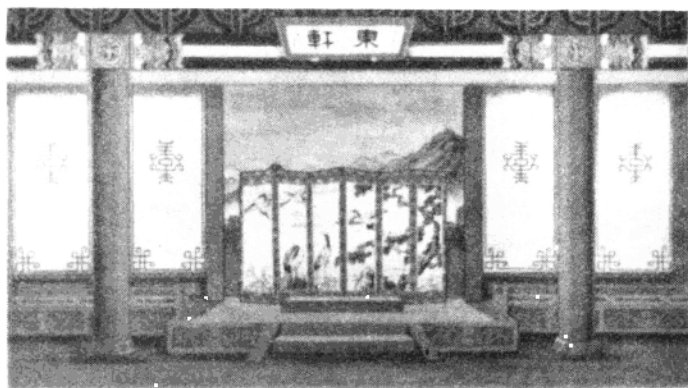
佈景設計：（廣 寒 樓）



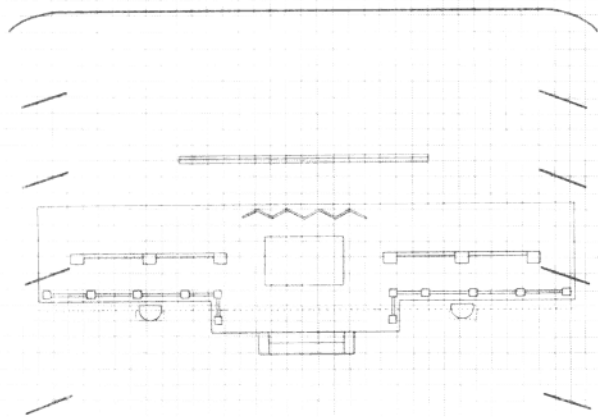


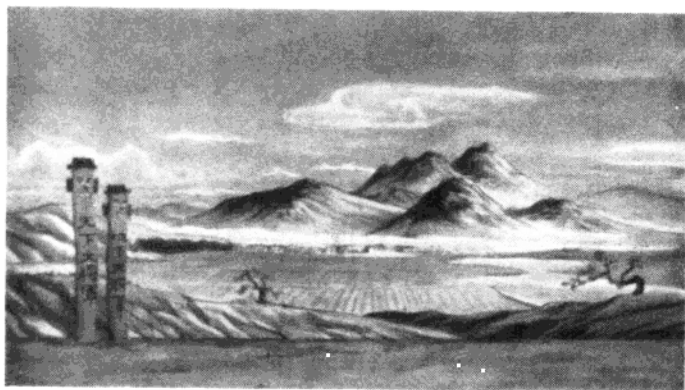
佈景設計：（愛歌與別歌）



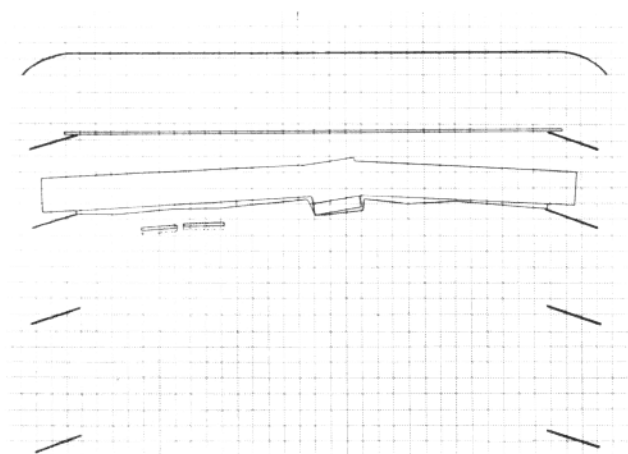


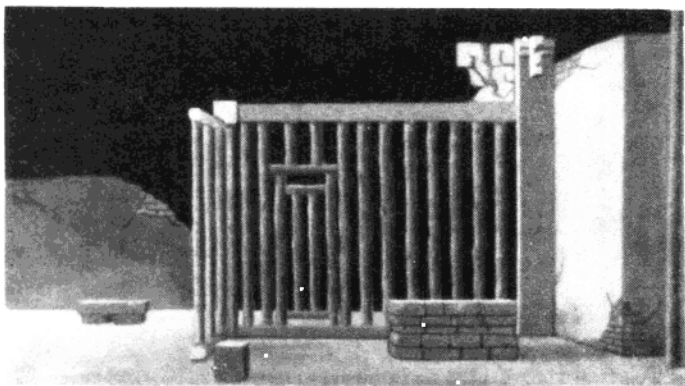
佈景設計：（一心、賦詩、團圓）



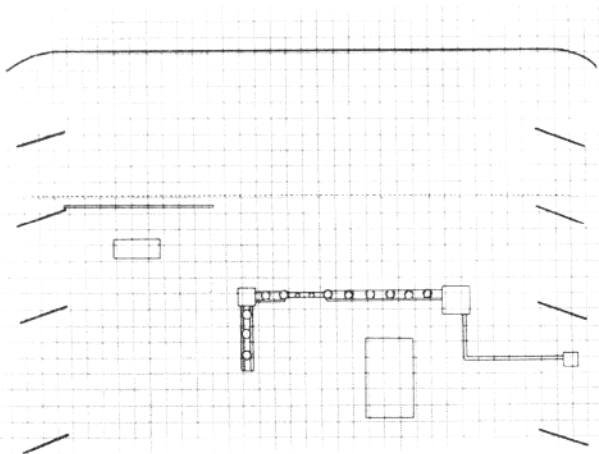


佈景設計：（農夫歌）





佈景設計：（獄 中 花）





春 香：（愛歌與別歌）

衣： 緋色暗地花

裙： 墨綠



春 香：（一心）

衣： 白色，紅領

裙： 淺藍灰



李夢龍：（愛歌與別歌）

背心： 棗紅，平金綉邊

衣： 淺雪青，淡鵝黃

帽： 棗紅

李夢龍：（農夫歌）

衣： 淺灰白

帽： 同上

絲套： 桔黃色





李夢龍：（團圓）

衣： 大紅官衣，平金綉

月 梅：（愛歌與別歌）

衣： 淺藍，深藍邊

裙： 淺藍





香 丹：（廣寒樓）

衣： 淺黃，深紅領

裙： 孔雀藍



錦 衣：（團圓）

衣： 淡黃

帽： 黑色

裙： 白色

房 子：（農夫歌、團圓）

衣、褲、襪、包頭全白色
（衣或可用淺黃色）



房 子：（廣寒樓、愛歌與別歌）

衣： 淺果綠
外 衣： 黑色
褲、襪： 白色
帽： 黑





雲峯：（賦詩）

衣： 青蓮，平金綉

帽： 大紅

下學道：（一心、賦詩）

背心： 黑色平金綉

衣： 大紅

帽： 黑，紅絲套



谷城郡守：（賦詩）



背心： 黑色，平金綉

衣： 桔黃

帽： 黑色

淳昌郡守：（賦詩）

衣： 淺咖啡，墨綠領

帽： 黑色





刑吏：（一心）

（刑吏、及唱、戶長的衣服式樣全同）

刑吏衣： 淺普藍

及唱衣： 白色

戶長衣： 淺藍

帽子都是黑色

絲辮都是桔黃色

執仗者：（一心）

衣： 白色

外衣： 大紅色

帽： 大紅





驛 卒：（農夫歌）

衣： 米黃色，藍腰帶

裙： 白色

帽： 米黃色草帽

少 女：（廣寒樓）

共 八 套

分四個色上下對搭

- ① 粉西紅
- ② 淺藍
- ③ 淺紫
- ④ 黃





舞 姬：（賦詩）

· 正 面 圖 ·

衣： 果綠，大花，紅紋，五彩袖

裙： 大紅

舞 姬：（賦詩）

· 背 面 圖 ·

衣： 果綠，大花，紅紋，五彩袖

裙： 大紅

