

结构包装设计



Haizan Shaw 萧多皆

READY-TO-USE STRUCTURAL PACKAGING

Out of the box



辽宁科学技术出版社

ISBN 7-5381-4863-9



9 787538 148633 >



ISBN 7-5381-4863-9

定价：98.00元

Haizan Shaw 萧多皆

结构包装设计

Out of the box

Ready-to-Use

Structural Packaging



辽宁科学技术出版社

图书在版编目 (CIP) 数据

结构包装设计/萧多皆, 一沈阳: 辽宁科学技术出版社, 2006.12

ISBN 7-5381-4863-9

I. 结... II. 萧... III. 包装-设计 IV. J524.2

中国版本图书馆CIP数据核字 (2006) 第114803号

出版发行: 辽宁科学技术出版社

(地址: 沈阳市和平区十一纬路25号 邮编: 110003)

印刷者: 利丰雅高印刷(深圳)有限公司

经销者: 各地新华书店

幅面尺寸: 180mm × 180mm

印 张: 15

插 页: 4

字 数: 20千字

印 数: 1~3000

出版时间: 2006年12月第1版

印刷时间: 2006年12月第1次印刷

责任编辑: 陈慈良 王李霞

英文翻译: 王李霞

盒样制作: 李小俞

盒样制图: 王冉冉

版式设计: 王李霞

责任校对: 李 雪

定 价: 98.00元

联系电话: 024-23284360

邮购热线: 024-23284502

E-mail: lkzzb@mail.lnpgc.com.cn

http://www.lnkj.com.cn

简介

国际标准

相关术语

锁扣方式

基本盒型

设计

展示包装盒

普通包装盒

隔间包装盒

特殊包装盒

携带包装盒

礼品包装盒

索引

Introduction 004

International Standards 006

Terms 006

Locking Methods 009

Structure 020

DESIGNS 030 - 349

Display Packaging 030

Regular Packaging 104

Dividers 224

Special Shapes 250

Carriers 282

Gift Packaging 306

Index 350

Contents 目录

Packaging is an essential aspect of retailing any manufactured product. On many occasions, it is the packaging, rather than product itself, that catches the consumer's eye – and influences him or her to buy it.

In some instances, products are easily identifiable by characteristic packaging forms; in other cases, manufacturers use unusual, quirky packaging design to make their products stand out from the crowd.

At the same time, structural packaging is extremely functional. It has traditionally served to protect and ship goods securely, yet with maximum economy in terms of costs and space.

Well-designed packaging always strikes a balance between logistics and cost, and **Out of the Box: Ready-to-Use Structural Packaging** is an invaluable sourcebook for anyone who needs practical designs and ideas for the taking. A handy, easy-to-understand reference for anyone seeking to design inexpensive, yet structurally sound packaging, this volume presents each design template on its own spread, along with the finished product.

The design of any package should also involve decisions on the dimensions, material, and the thickness of the material used, and whether these are appropriate for the size, weight and nature of the product. Other techniques such as scoring or creasing will further increase the strength of the packaging, and these should be taken into consideration to ensure the success of any structural packaging design.

About the CD-ROM

The template for each design can be found on the accompanying CD-ROM. They can easily be scaled and adapted according to the specific requirements of any product. While the designs can be used to develop new packaging solutions, the images themselves cannot be used for any type of commercial application without prior permission from the publishers. While every effort has been made to ensure that the CD can be used on most operating systems.

包装是销售任何一种产品所必不可少的。在很多情况下，吸引消费者的眼球，并且影响购买的是包装，而不是产品本身。

在一些情况下，产品会因其独具特色的包装而容易识别；在其他情况下，制造商使用独特的、夸张的包装使他们的产品显得与众不同。

同时，结构包装极其有用。传统上能安全地保护和运输货物，在费用和空间上达到利益最大化。

精心设计的包装总是在物流和花费之间达到平衡，《结构包装设计》是为那些需要人们提供的参考资料。一方面，在包装的结构上，每个包装纸型同时呈现每个设计模板和最终产品，这正是人们在寻找容易理解的参考资料。

任何包装设计都决定于尺寸、材质和使用的材料的厚度，并且这些是否适用于这种产品的尺寸、重量和产品的特性。其他技术如加强层将增加包装的强度，并且在确保任何成功的结构包装设计时，这些都应该被考虑。

关于CD-ROM

每个设计的模板都能在随书附赠的CD-ROM上找到。他们能容易被测量并且依照产品具体的要求被采用。当设计用来开发新包装方式时，没有出版商的允许，图像本身不能做任何商业应用。该CD已经确保可以在大多数操作系统上使用时。

Introduction 简介

International Standards 国际标准

- A . L = 长度

A . L = Length of Box
- B . W = 宽度

B . W = Width of Box
- C . D = 深度

C . D = Depth of Box

Term 相关术语

- R.T.E.

Reverse Tuck End
- S.T.E.

Straight Tuck End (For window box)
- French R.T.E.

French Reverse Tuck End (For cosmetics)
- Auto Bottom

Auto Assemble
- 123 Bottom

Snap Lock Bottom (For cosmetics, wine and food)
- Six/Four-points-glued Box

Beer Tray
- R.T.E.

反向插入盒型
- S.T.E.

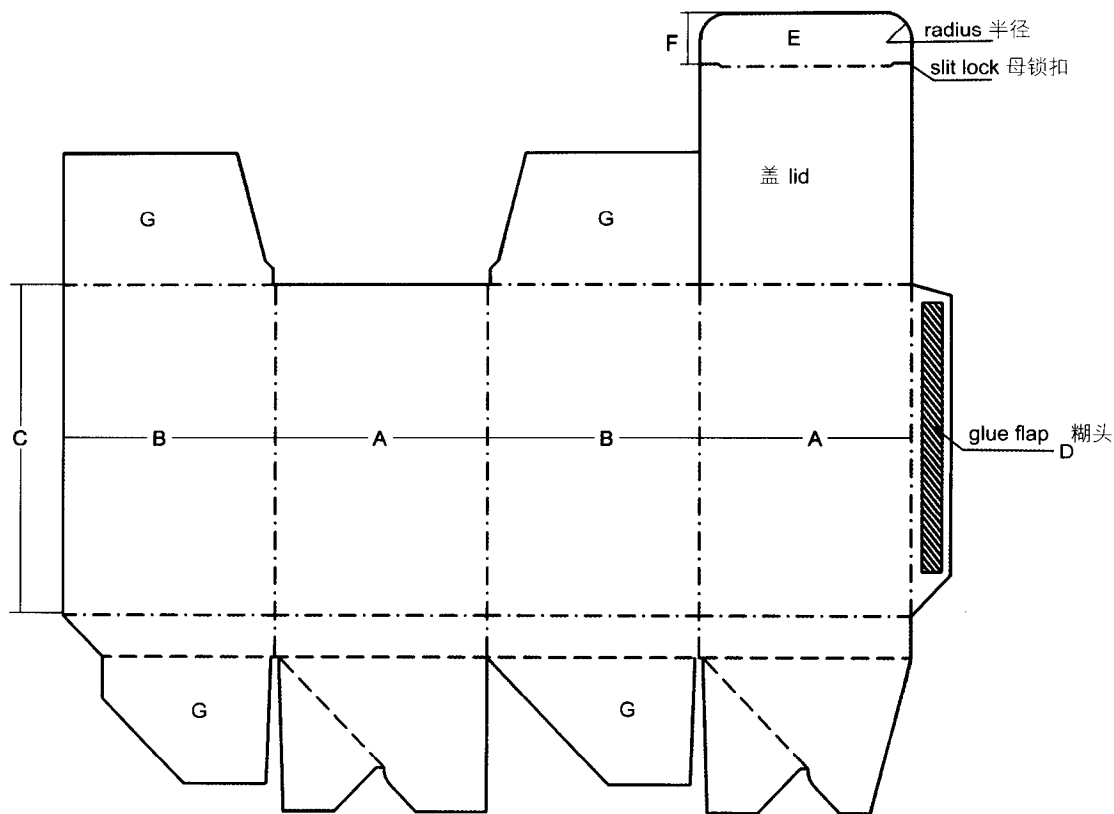
笔直插入式盒型
- 法国式 R.T.E.

法国式反向插入盒型
- 自动底

自动组立成形的盒底
- 123 底

快速缩合底
- 六点/四点胶合盒

在美国一般叫做啤酒托盘



A. L=长度

B. W=宽度

C. D=深度

D. 糊头

E. 插舌

F. 肩

G. 防尘翼

A. L=Length

B. W=Width

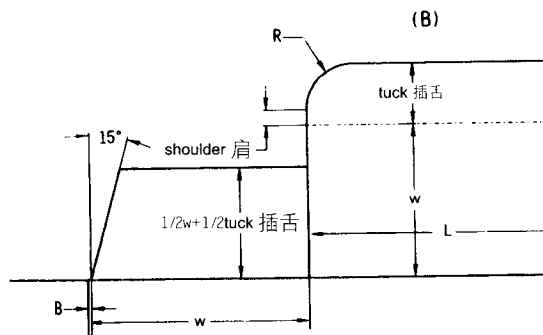
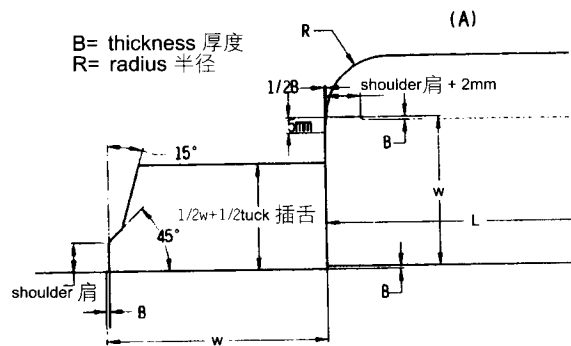
C. D=Depth

D. Glue flap

E. Tuck

F. Shoulder

G. Dust flap



A



Generic Joint

一般折合线

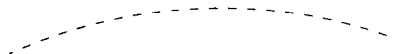
B



Slide Fastener Cutting

拉链式齿刀线

C



Dentiform Blade

齿刀线

D



Dentiform Blade

齿刀线

E



Folding Machine Line

机折线

Locking Methods 锁扣方式

1 . Auto Locks

1 . 自动扣

2 . Top Panel Locks

2 . 顶锁

3 . Side and End Panel Locks

3 . 边锁和底锁

4 . Click Locks

4 . 快速锁

5 . Foot Locks

5 . 脚扣

6 . Double Locks

6 . 双扣

7 . Gusseted Dust Locks

7 . 三角扣

8 . Dust Flap Locks

8 . 防尘扣

9 . Butterfly Locks

9 . 蝴蝶扣

10. Floral Locks

10. 花扣

