



人物·Biography

Gérard de Nerval

Claude Pichois et Michel Brix

奈瓦尔传

Gérard de Nerval

[法] 克洛德·皮舒瓦

米歇尔·布里著

余中先译



世纪出版集团 上海人民出版社

奈瓦尔传

Gérard de Nerval

[法] 克洛德·皮舒瓦 米歇尔·布里 著
Claude Pichois et Michel Brix

余中先 译

图书在版编目 (CIP) 数据

奈瓦尔传 / (法) 皮舒瓦, (法) 布里著; 余中先译.

上海: 上海人民出版社, 2006

(文景人文·人物)

ISBN 978-7-208-06559-8

I. 奈... II. ①皮... ②布... ③余... III. 奈瓦尔
—传记 IV. K835.655.6

中国版本图书馆 CIP 数据核字 (2006) 第 120704 号

出品人 施宏俊
本书主编 李玉民
责任编辑 张 兰
装帧设计 陆智昌
策划统筹



楚尘文化



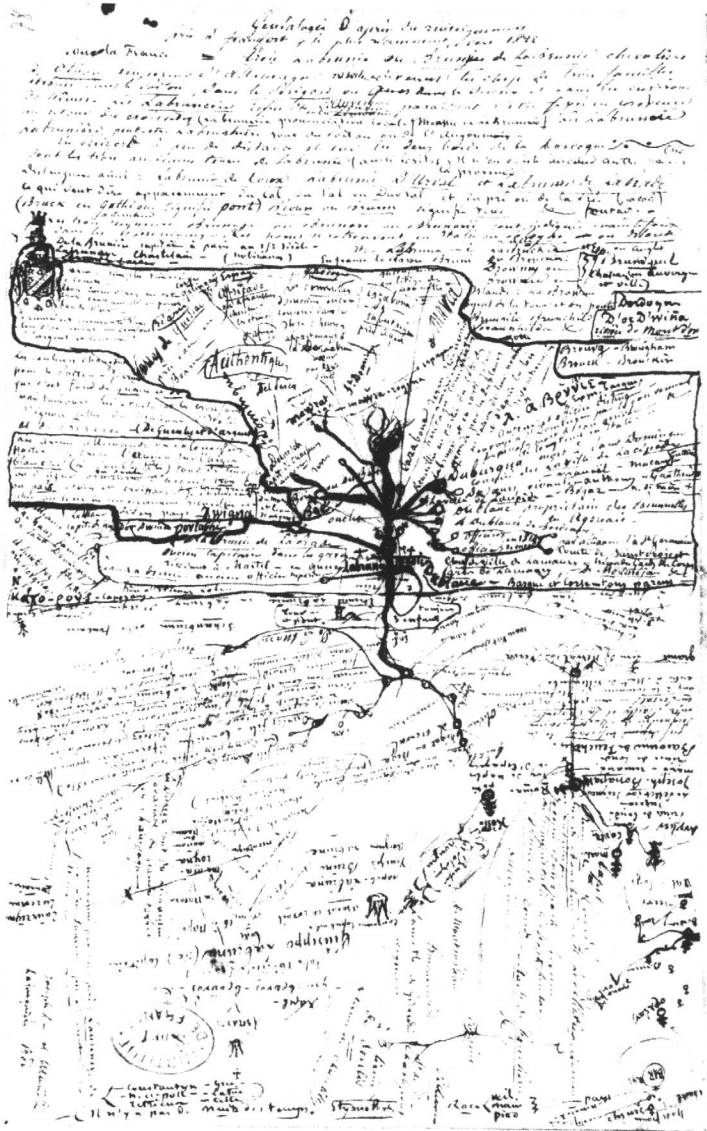
世纪文景

奈瓦尔传

[法] 克洛德·皮舒瓦 米歇尔·布里 著

余中先 译

出 版 世纪出版集团 上海人民出版社
(200001 上海福建中路 193 号 www.ewen.cc)
出 品 世纪出版集团 北京世纪文景文化传播有限公司
(100027 北京朝阳区幸福一村甲 55 号 4 层)
发 行 世纪出版集团发行中心
印 刷 北京华联印刷有限公司
开 本 635×965 毫米 1/16
印 张 40.75
插 页 2
字 数 530,000
版 次 2007 年 1 月第 1 版
印 次 2007 年 1 月第 1 次印刷
ISBN 978-7-208-06559-8/1·329
定 价 46.00 元

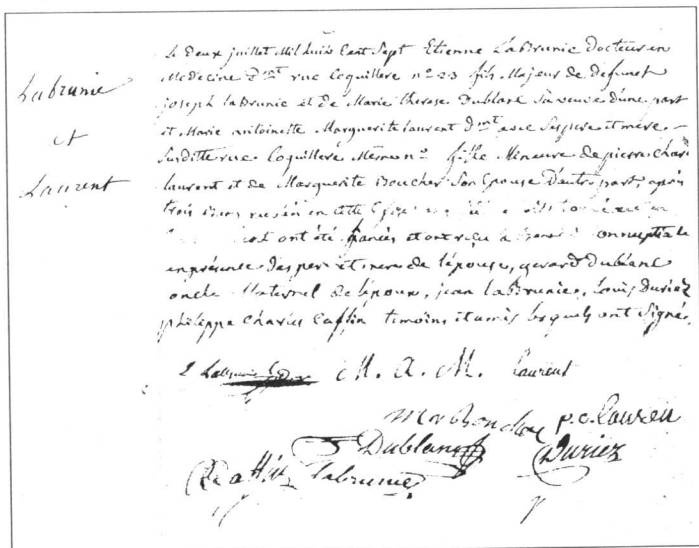


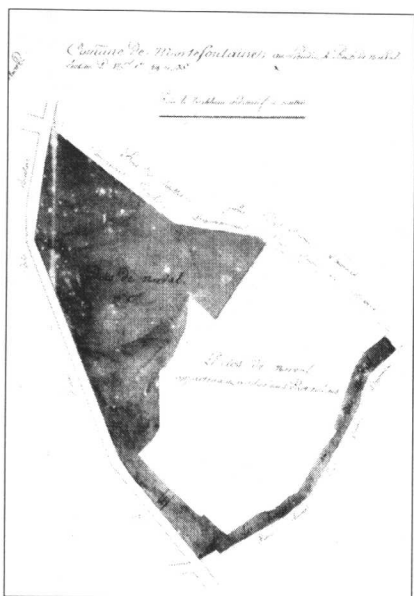
字迹潦草狂乱的家谱。斯波尔贝什·德·罗旺儒尔收藏。(法兰西学院图书馆)

1806 年颁发给艾蒂安·拉布吕尼的居留证。(国防部历史档案馆)

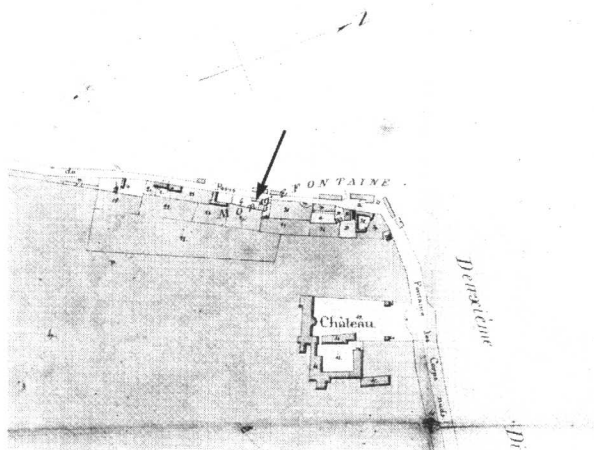


罗朗小姐(只有这一署名可辨)和拉布吕尼大夫的宗教婚礼证书(1807)。(圣欧斯塔什教堂)

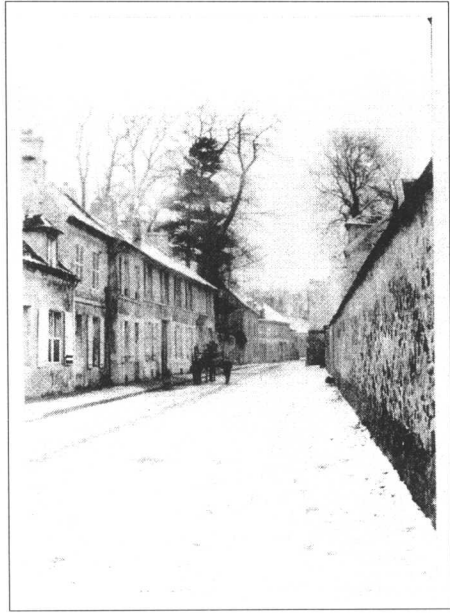




在莫尔特封泰纳的奈瓦尔围地的地图。(国家档案馆)

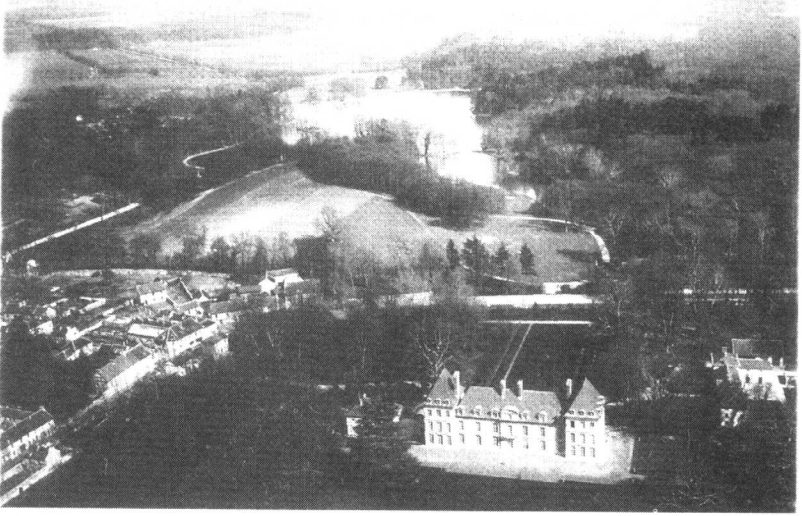


莫尔特封泰纳的地图，布歇鼻公的房屋由一个箭头指出。(国家档案馆)



旧明信片，画面上是莫尔特封泰纳的舅公那栋房子所在街道的景色。（私人收藏）

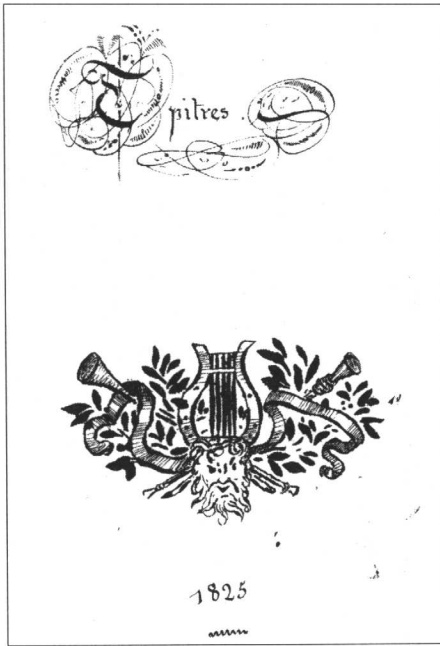




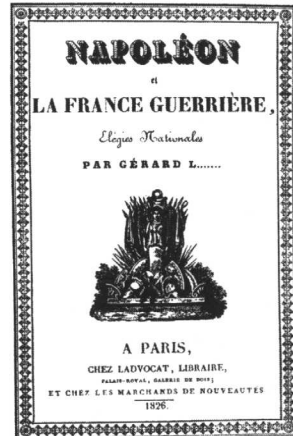
空中俯摄的城堡与村庄的照片。(勒内·德·格拉蒙伯爵的收藏)

莫尔特封泰纳村的景象，这是钱拉小时候看到过的样子。
(盖拉尔的木刻版画)





奈瓦尔少年时代诗歌作品的书名页。
(私人收藏)



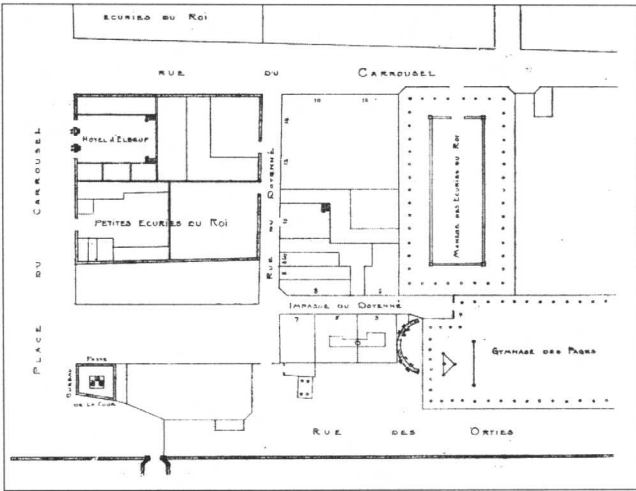
《拿破仑与战斗的法兰西》，
作者钱拉·L.....，1826。(私人收藏)



《犹滴与贺罗菲纳》，阿特米西亚·真蒂莱斯基的绘画，那不勒斯，卡坡迪蒙特博物馆。
(佩迪契尼摄影)



《希达利丝》，水粉素描，卡米叶·罗吉埃作，转载于Ph.比尔蒂《插图画家卡米叶·罗吉埃》一书，1887。



长老街区，见本书第 131 页，以及注解②。



让·迪赛尼厄，《疯狂的罗兰》，青铜雕像，卢浮宫博物馆。



《泰奥费尔·戈蒂埃》，蚀版画，H. 瓦朗丁根据其自画像作，载莫里斯·图尔纳《泰奥费尔·戈蒂埃，他的文献》一书，1876。

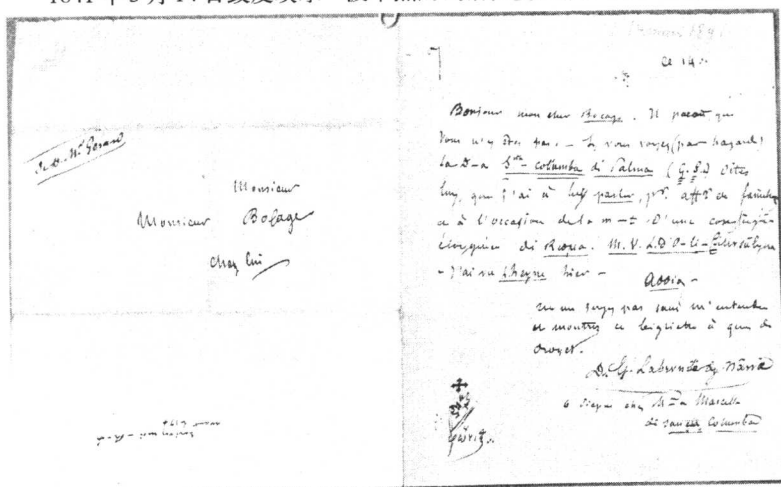


圣奥莱尔伯爵，法国驻维也纳的大使。贺拉斯·韦尔内绘的像。
(私人收藏)



他的儿子，圣奥莱尔侯爵。贺拉斯·韦尔内绘的肖像。(私人收藏)

1841年3月14日致皮埃尔·波卡热的词语狂妄的信。(私人收藏)



M. Girard de Narval Labruni
né le 27 Mars 1841
si à l'âge 33 ans
Manie aigue
72 Rue St Martin
probablement Curable.

Paris le 23 Mars 1841.

Monsieur

Je vous prie de recevoir mon fils dans votre maison, et de
lui donner les soins que la position nécessite.

J'ai l'honneur de Labruni 72 rue St Martin.
Le Seuil qui sert en médecine légale que Moutin a reconnu
en atteinte de Manie aigue, ce que la position exige qu'il lui place
dans une maison spéciale. Gravelly, 30 rue grande St.

Je prie de certifier que M. Labruni en atteinte de Manie aigue
et que le médecin exige le surveillance et la soins le plus minutieux

5 Mars, sans d'ambiguïté. Et que incurable.
Paris le 21 Mars 1841

在蒙马特的布朗什医院的登记表，
1841年。（私人收藏）



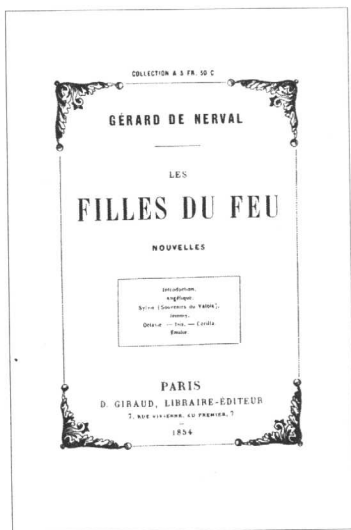
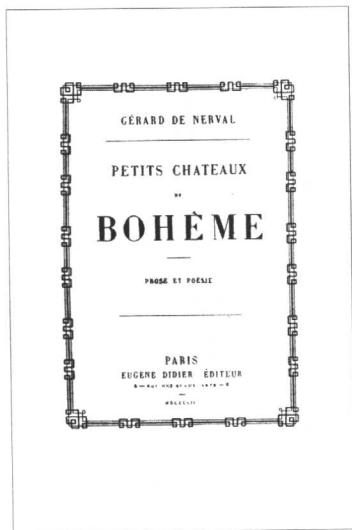
艾米尔·布朗什大夫，根据一
幅照片。（私人收藏）



书名页。



《罗蕾莱》的卷首页。





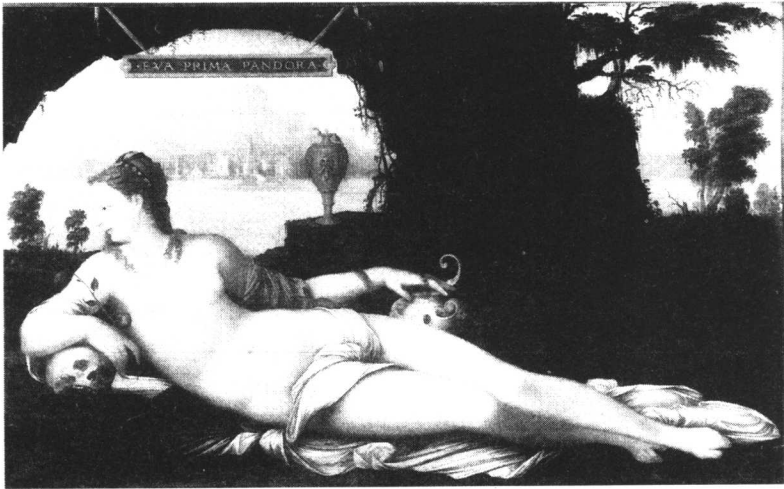
《阿瓜多子爵夫人》，温特哈尔特的肖像画。
国立贡比涅城堡博物馆。(R.M.N照片)



《路易丝·德·奥尔良，比利时人的王后》，勒梅尔西埃的石版画。
(B.N.照片)



简妮·柯隆在斯克里布和圣乔治的《一天的女王》中(1839)。里珂根据A. 拉科希的石版画，载《巴黎戏剧艺术家画廊》，第二卷，马尔尚出版。
(私人收藏)



让·库赞，《爱娃·普里玛·潘多拉》，卢浮宫博物馆。(R.M.N照片)