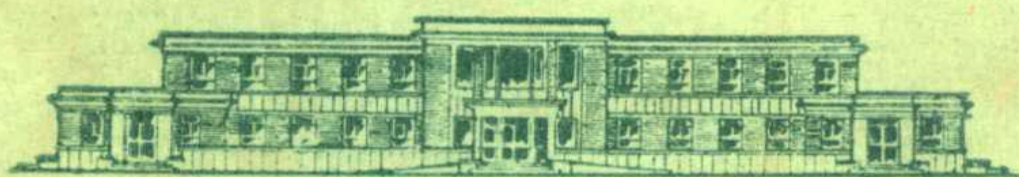


一九五七年
全国民用建筑标准设计目录

第一册
公共建筑

城市建设部勘测设计局编



城市建设出版社

1 9 5 7 年

全国民用建筑标准设计目录

第1册 公共建筑

城市建设部勘测设计局编

城市建设出版社

1957年
全国民用建筑标准设计目录

第一册 公共建筑

城市建设部勘测设计局 编

城市建设出版社出版

(北京阜外大街)

北京市书刊出版业营业许可证出字第088号

国家统计局印刷厂印刷 新华书店总经售

*

开本 $787 \times 1092_{1/16}$ $5\frac{3}{4}$ 印张 43千字插页

1957年3月第1版

1957年3月第1次印刷

*

印数：1—5,500册 定价：(10)1.00元

城市建設部組織的一九五七年全國民用建築標準設計的施工圖將相繼完成，為使全國各使用單位了解標準設計的項目及購圖辦法，特編制本目錄以供選擇圖紙時應用。因完成設計的時間不一，本目錄按公共建築、居住建築分成數冊印刷。圖紙登記及購買辦法暫規定如下（并見附表）：

- 一、各需用圖紙單位，可備函與編制設計單位直接登記訂購，并請註明用途（如施工，參考用）、需用時間及份數、收圖地址、聯關人姓名等項內容。
- 二、圖紙晒印成本費用等，由發圖單位具體規定，并與申晒單位聯系辦理。

城市建設部勘測設計局

1956年12月

附表：一九五七年全國民用建築標準設計施工圖目錄及計劃完成日期一覽表

第一冊 公共建築

編 號	項 目	規 模	標準設計 適用地區	施工圖計劃 完成日期	編制設計單位 (登記發圖單位)	联系地址	批准机关	備 注
1	綜合醫院	100, 150, 200, 250床位	東北地區 華北地區 長江流域地區	57年4月中旬 57年3月底	城市建設部民用建築設計院 城市建設部武漢城市建築設計院	北京阜成門 外大街 武漢四維路	國家建設 委員會 " "	
2	獨立門診部	200, 400人次	華北七級 地震區 東北地區	57年4月底	城市建設部民用建築設計院	北京阜成門 外大街	" "	
3	肺結核療養院	100, 150, 200, 250, 300床位	華北七級 地震區 東北地區	57年2月底 57年3月底 57年2月底	城市建設部民用建築設計院 城市建設部武漢城市建築設計院 城市建設部民用建築設計院	北京阜成門 外大街 武漢四維路 北京阜成門 外大街	" " " " " "	
4	合作社商店	30售貨位 50售貨位	華北地區 長江流域地區	57年2月底 57年3月底	城市建設部民用建築設計院 城市建設部武漢城市建築設計院	北京阜成門 外大街 武漢四維路	" " " "	
5	圖書館	市級甲、乙，縣級甲、乙	華北七級 地震區 華北地區	57年2月底 57年1月底	城市建設部民用建築設計院 城市建設部武漢城市建築設計院	北京阜成門 外大街 北京阜成門 外大街	" " " "	

注：東北地區——一區
華北地區——二區
長江流域地區——三區

說 明

一、本目录圖紙卡片編号所采用的符号說明如下：

第一个表示57年，第二个表示标准設計的项目名称，第三个表示适用地区及規模，
例如：

57—医—2100 即 57年—綜合医院——二区 100 床位

57—疗—⑦100 即 57年—肺結核病疗养院——二震区（七級）100床位

二、本卡片全根据国家建設委员会批准的初步設計而編制的。

三、三区（即長江流域地区）的綜合医院、独立門診部、肺結核病疗养院的施工圖方案大体上与二区（即华北地区）的設計方案相同，选用时可参照二区的卡片。

四、Ⅰ震区的綜合医院，独立門診部的卡片基本上与二区的綜合医院、独立門診部相同，选用时可参照其卡片。

一九五七年綜合医院标准設計圖紙卡片

特 征	I 区二層混合結構				編 号	57-医-2100	
					設計單位	城建部民用建筑設計院	
名 称	規 模 容 量	建筑展开面积 (M ²)	使用面积 (M ²)	平面系数 (%)	單方造价 (元/M ²)		
57年度綜合医院标准設計 601	病房 100床位 門診 200人次	3,808.54	2,290.80	60.15	91.57		
質 量 标 准	土 屋 面	陶瓦屋面	外 牆	36清水牆水泥 樁縫	樓 面	水磨石地面部 分木地板	
	土 屋 架	普通木屋架	間 隔 牆	24.12. 砧牆, 空 心砧牆, 板条牆	地 面	同 上	
	建 天 棚	板条天棚 有防寒層	樓 梯	鋼筋混凝土樓梯	門 窗	木門窗 一玻一紗 二玻一紗	
	基 础	毛石基础	樓 板	鋼混空心砧樓板	隔 音	空心砧牆, 空心砧樓 板, 白灰焦渣墊層	
	設 电 照	暗 綫	排 水	暗管	采 暖	热水暖气	
	備 給 水	暗 管	衛 生	白磁及鋼混水 磨石衛生設備	通 風	机械及自然通 風	
概 算	总 造 价	352,576.65元	土 建 (M ²)	72.41元	水 衛 (M ²)	7.00元	
	單 价 (M ²)	92.57元	电 照 (M ²)	3.60元	采 暖 (M ²)	8.94元	
每 平 方 米 之	主 鋼筋(主筋)	3.80公斤	水 泥 200 [#]	55.00公斤	机 砧	255塊	
	材 鋼筋(筋盤)	3.80公斤	水 泥 300 [#]	公斤	陶 瓦	9.4塊	
	料 砂 子	0.286M ³	水 泥 400 [#]	12.00公斤	木 材(紅松)	0.046M ³	
	数 石 子	0.061M ³	石 灰	42.50公斤	木 材(白松)		
备 考	总价內包括30門交換机一部計2,380元 單价按总价平分						
批 准 机 关	国 家 建 設 委 員 会			批 准 日 期	1956 年 10 月 22 日		
圖 紙 編 制 日 期	年 月 日						

一九五七年綜合医院标准設計圖紙卡片

特 征		I 区 三 層 混 合 結 構			編 号	57—医—2150
					設計單位	城 建 部 民 用 建 筑 設 計 院
名 称	規 模 容 量	建筑展开面积 (M ²)	使用面积 (M ²)	平面系数 (%)	單 方 造 价 (元/M ²)	
57年度綜合医院标准設計 601	病房 150床位 門診 300人次	4,993.47	2,921.21	58.50	96.88	
質 量 标 准	土 屋 面	鋼混空心砧平 屋面	外 牆	36清水牆水泥 構縫	樓 面	水磨石地面部 分木地板
	建 屋 架		間 隔 牆	36.24.12砧牆 及空心砧牆	地 面	同 上
	天 棚		樓 梯	鋼筋混凝土樓梯	門 窗	木門窗 一玻一紗 二玻一紗
	基 础	毛石砌体基础	樓 板	鋼混空心砧楼板	隔 音	空心砧牆,空心砧樓 板,白灰焦渣垫層
	設 电 照	暗 綫	排 水	暗管	采 暖	热水暖气
	備 給 水	暗 管	衛 生	白磁及鋼混水 磨石衛生設備	通 風	机械及自然通 風
概 算	总 造 价	483,783.62元	土 建 (M ²)	71.85元	水 衛 (M ²)	7.00元
	單 价 (M ²)	96.88元	电 照 (M ²)	3.60元	采 暖 (M ²)	8.71元
每 平 方 米 之 数	鋼筋(主筋)	10.70公斤	水 泥 200 [#]	54.50公斤	机 砧	263塊
	鋼筋(盤筋)		水 泥 300 [#]	公斤	陶 瓦	塊
	砂 子	0.363M ³	水 泥 400 [#]	29.80公斤	木 材(紅松)	0.107M ³
	石 子	0.097M ³	石 灰	39.50公斤	木 材(白松)	
備 考	总造价包括电梯一部共計26,189.37元, 30門交換机一部2,380.00元 單价以总价均分					
批 准 机 关	国 家 建 設 委 員 会			批 准 日 期	1956 年 10 月 22 日	
圖 紙 編 制 日 期	年 月 日					

一九五七年綜合医院标准設計圖紙卡片

特征

I 区三層混合結構

編 号

57-医-2150

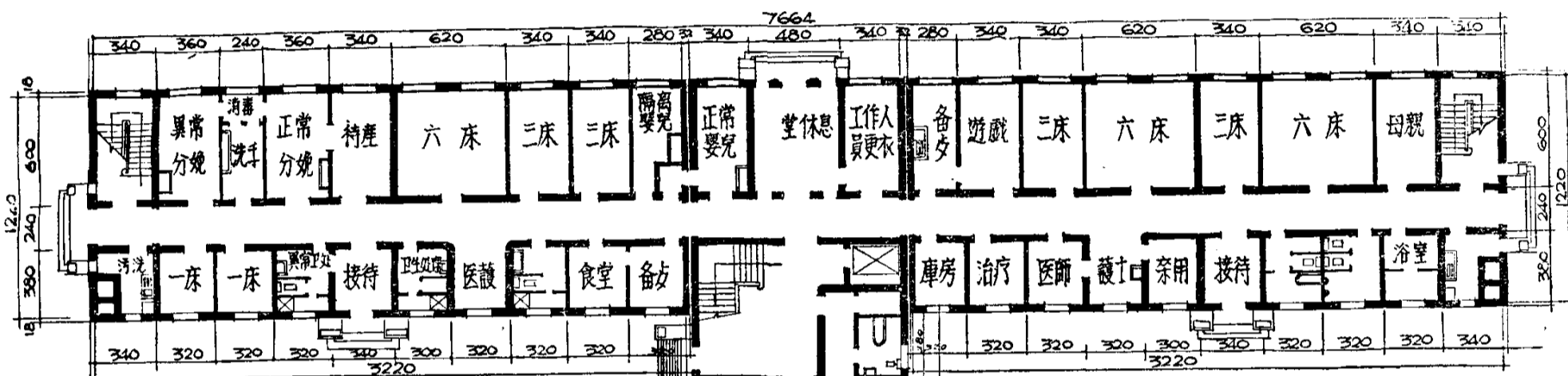
設計單位

城建部民用建筑設計院



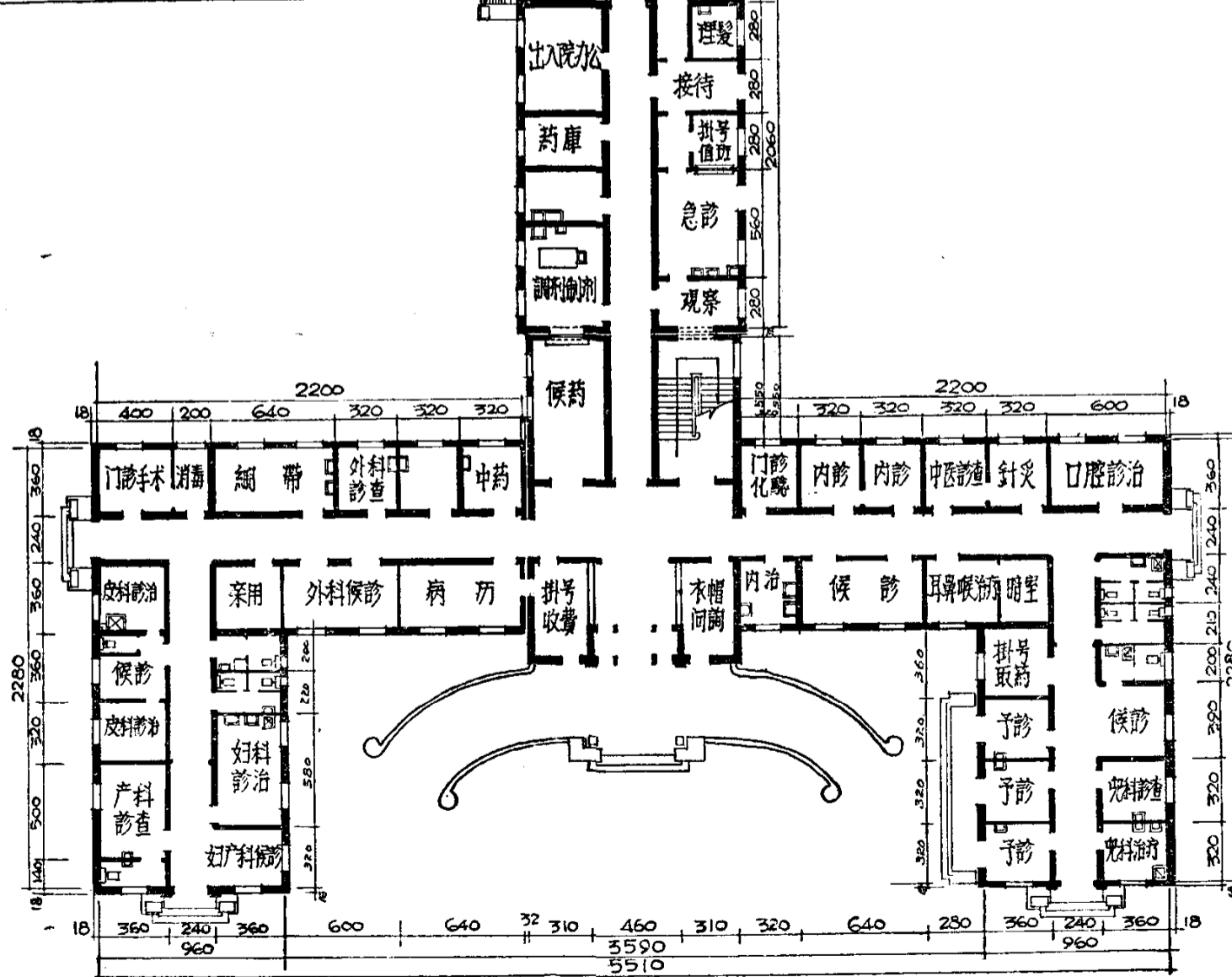
立面

示



意

圖



底层平面

