



冲刺三大美术学院系列丛书

Chongci sanda  
meishuxueyuan xiliecongshu

中央美术学院  
中国美术学院  
清华大学美术学院

# [色彩写生]

王国建 编著

HONGCI SANDA MEISHU XUEYUAN





冲刺三大美术学院系列丛书  
Chongci sanda  
meishuxueyuan xiliecongshu

中央美术学院  
中国美术学院  
清华大学美术学院

# [色彩写生]

王国建 编著

湖北长江出版集团  
湖北美术出版社



冲刺三大美术学院系列丛书  
Chongci sanda  
meishuxueyuan xiliecongshu

丛书策划：王开元  
责任编辑：徐怀芳  
封面设计：敖 露  
技术编辑：祝俊超

图书在版编目 (CIP) 数据

色彩写生 / 王国建编著.  
—武汉: 湖北美术出版社, 2006.7  
(冲刺三大美术学院系列丛书 / 王国建主编)  
ISBN 7-5394-1842-7

I. 色...  
II. 王...  
III. 水粉画: 写生画—技法 (美术)—高等学校—入学考试—自学参考资料  
IV. J215  
中国版本图书馆CIP数据核字 (2006) 第071964号

色彩写生 © 王国建 编著

出版发行: 湖北美术出版社  
地 址: 武汉市雄楚大街268号  
电 话: (027)87679520 87679521 87679522  
邮 政 编 码: 430070  
H t t p: www.hbapress.com.cn  
E-mail: fxg@hbapress.com.cn  
印 刷: 深圳华新彩印制版有限公司  
开 本: 889mm × 1194mm 1/8  
印 张: 9  
印 数: 5000册  
版 次: 2006年7月第1版 2006年7月第1次印刷  
书 号: ISBN7-5394-1842-7/J · 1464  
定 价: 43.00元

ISBN 7-5394-1842-7



9 787539 418421 >

# CHINA

## 王国建

1964年出生，河南封丘人，  
中央美术学院油画研究生班毕业。  
中国油画学会会员，  
现就职于郑州大学美术系，副教授。  
作品曾多次参加全国性大展，并被美术机构收藏。  
部分作品与论文发表于《中国油画》、《江苏画刊》  
《美术观察》、《美术界》等学术刊物。  
作品评介文章有《管理与意象》、《感觉的再现》等。





## 序

本书从书荟萃了一些学生的优秀习作和一部分课堂教学示范作品。这些学生是历年通过了中央美术学院、中国美术学院、清华大学美术学院专业考试，并且其中部分已被这三大美院录取的学生，以及正准备报考三大美术学院的极具实力的学生。

作品的选编具有较强的针对性，内容紧贴美术高考和三大美术学院招考的要求。不管是从时间上的安排、内容的涉及面和训练方法，还是在绘画风格方面，都进行了周密的部署与合理的分配。作品既有长期的也有短期的，既有研究型的也有应试型的，既有写实的也有表现的。全套丛书从各个不同角度、不同层面上体现了考前冲刺阶段的教学结构与教学体系，同时，本套丛书也是一部全方位的考前冲刺演习记录。

丛书中大量的优秀素描、色彩、速写作品充分展示了学生扎实的基本功和一定的艺术修养。这些学生在全国美术高考中取得了非常突出的专业成绩。其中，尤为值得一提的是：2001年王若同学在中央美术学院造型专业考试中素描成绩全国第一；荣焱同学在清华大学美术学院专业考试中素描成绩为一类卷；王圣伟同学在清华大学美术学院专业考试中各科成绩均为一类卷；2003年乔华同学在中央美术学院造型专业考试中色彩成绩为全国一类卷；杨冰同学在中央美术学院造型专业考试中素描成绩取得了95分；2005年李若昕同学在中央美术学院造型专业考试中素描成绩是95分。另外，石二军、陈肖孟、安然、杨绍琪等50多位同学通过了中央美术学院、中国美术学院、清华大学美术学院专业考试。目前，这些学生有的仍在各艺术院校进行本科学习，有的已经毕业考上了研究生，有的出国留学深造，有的在国内外艺术专业比赛中获奖。中学阶段扎实的基本功训练和艺术修养的必要培养，为他们未来的艺术人生打下了坚实而良好的基础。

本套丛书展现的都是学生在考前不同阶段最优秀的作品，其中包含了大量的艰辛与心血，是师生共同努力奋斗的结晶。本书的出版，对我们今天的莘莘学子来说，的确有着切实可行的参考性和指导性作用，最根本的是能帮助迷惘的学子们在备战美术高考中找准方向、少走弯路。衷心祝愿广大的学子顺利通过专业考试，并能如愿考上这三所名校或者自己喜欢的学院。

王明建

《有瓷壶的静物》写生

1. 根据自己所处位置的视点，选择好构图。注意画面构图的稳定、节奏、疏密等关系。
2. 从重色入手，依次铺开。尽量考虑画面的大致效果，不必做太多深入。
3. 全面铺开，进一步地塑造。注意形体与色彩的有机结合，保持画面的整体色调。
4. 深入刻画，丰富色彩层次。注意衬布的转折、起伏，重点塑造画面的主体物，同时保持整个画面的色彩统一。



1/2  
3/4



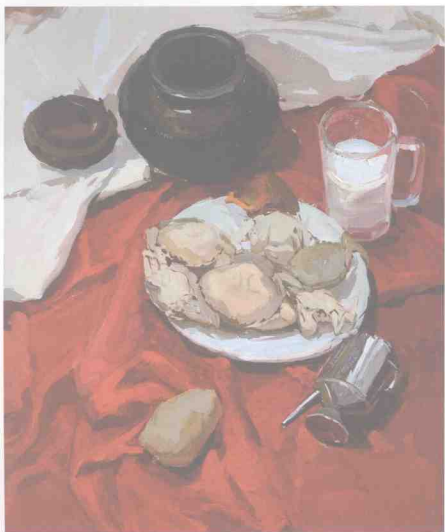


### 《有螃蟹的静物》写生

1. 采用竖式构图，用单线勾勒出各物体在画面中的位置，注意物体的疏密关系。
2. 大块铺色，画出物体的基本色。颜色不必太丰富，同时用色彩的冷暖拉开物体的大致空间。
3. 深入塑造，重点塑造画面中的主体物。注意大色块中的微妙变化，在统一的基础上考虑环境色的变化。
4. 从整体出发，把握大的色调，丰富画面的层次，特别要注意表现螃蟹的质感。



1 2  
3 4







《有面包的静物》写生



1. 单色起稿，定稿时对物体的形体结构要交代清楚。



2. 从后面背景画起，依次往前推进，对各个物体进行简单铺色。

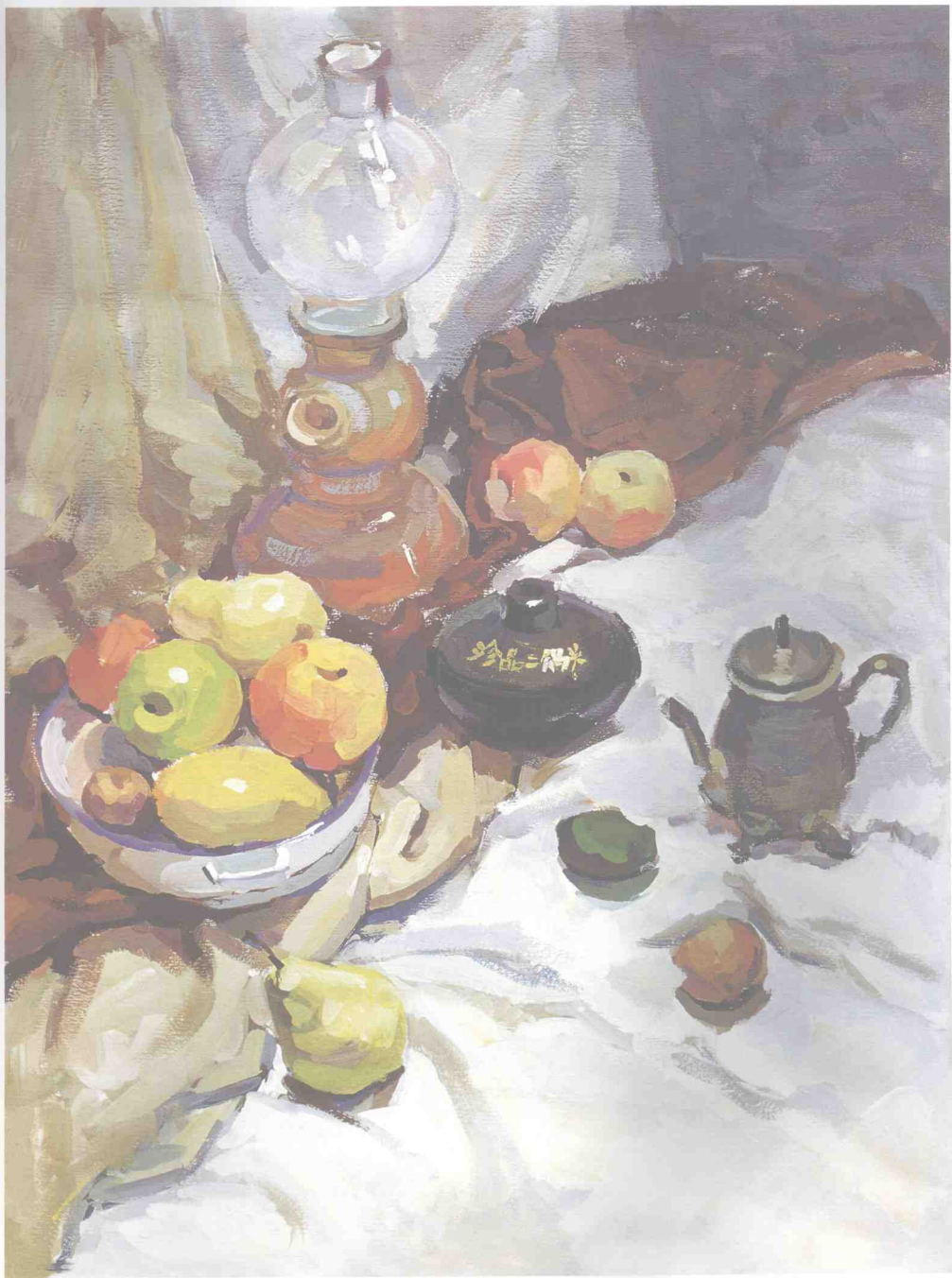


3. 从局部着手，全面铺开，保持画面的统一。画大体色块时，通过色彩的细微变化、冷暖关系，来丰富色彩、塑造形体。



4. 在保持画面整体色调的基础上进一步深入塑造形体，最后调整画面的主次、空间关系。





陈泉  
(通过中国美术学院专业考试)



中国制



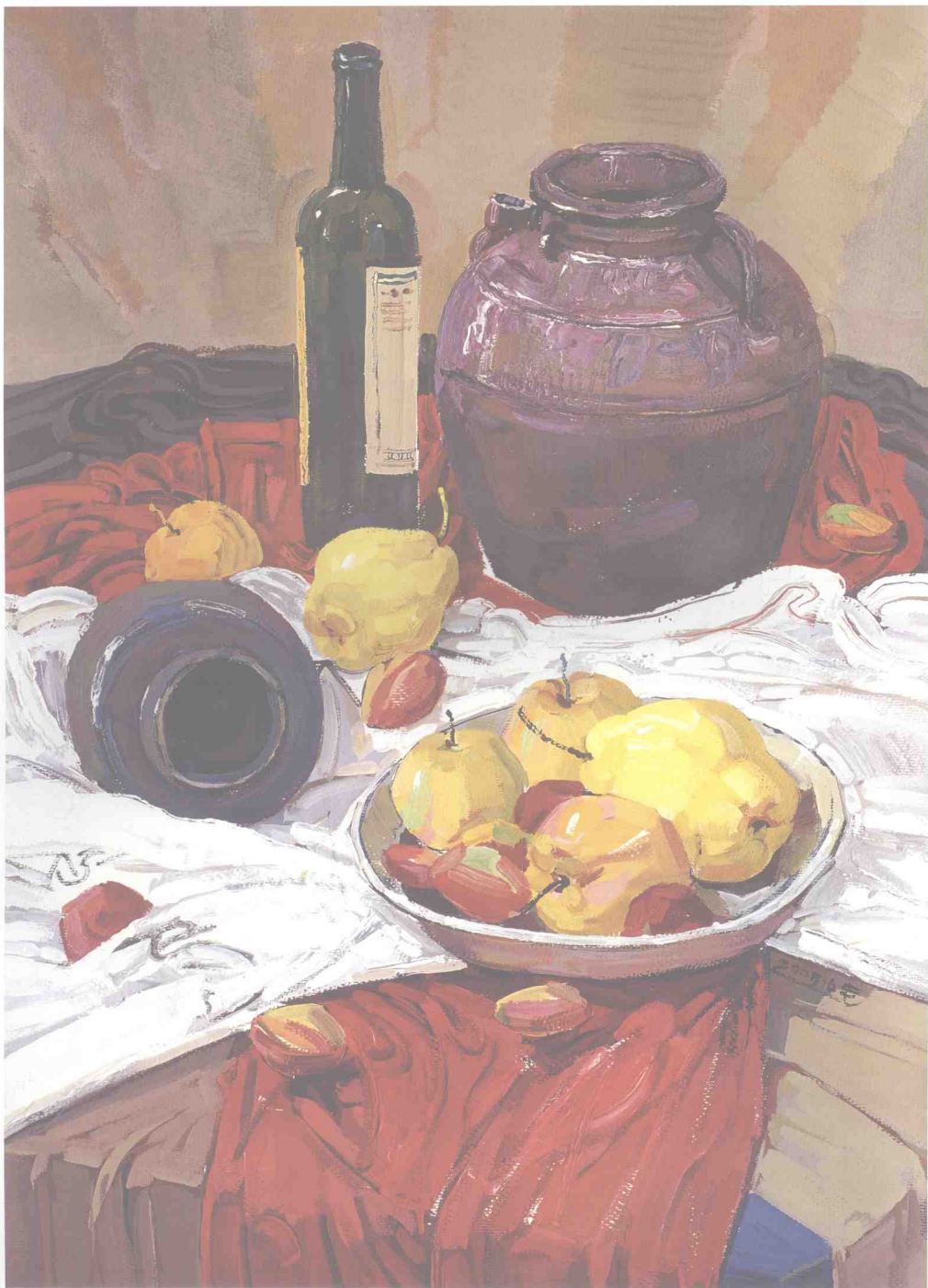
中国瓷



图 1 (中国画家王蒙作品欣赏)



张 晨 (浙江师范大学美术学院专业班)



毛政良





崔君