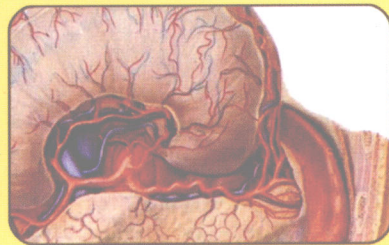
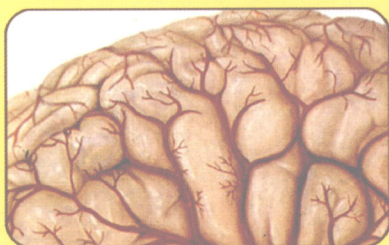




医学高职高专教育配套教材

人体解剖学 实验彩色图谱



主编 谭毅



山东科学技术出版社
www.lkj.com.cn

医学高职高专教育配套教材

人体解剖学实验彩色图谱

RENTI JIEPOUXUE SHIYAN CAISE TUPU

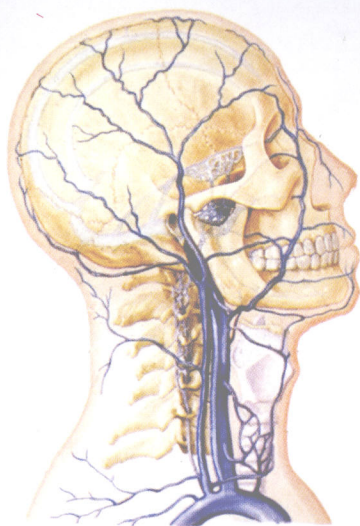
主 编 谭 毅

副主编 杜广才 张 华 季 华

编 者 (按姓氏笔画为序)

刘新勇 孟宪国 秦 迎 郭全芳

盛 圣 崔 鹤 韩慧琳



● 山东科学技术出版社

医学高职高专教育配套教材

人体解剖学实验彩色图谱

组织学实验彩色图谱

病理学实验彩色图谱

诊断学实验彩色图谱

图书在版编目(CIP)数据

人体解剖学实验彩色图谱 / 谭毅主编. — 济南: 山东科学技术出版社, 2007.1

医学高职高专教育配套教材
ISBN 7-5331-4562-3

I. 人... II. 谭... III. 人体解剖学 - 实验 - 图谱 - 高等学校: 技术学校 - 教学参考资料 IV. R322-33

中国版本图书馆 CIP 数据核字(2006)第 122110 号

责任编辑 张建英

ISBN 7-5331-4562-3



9 787533 145620 >

医学高职高专教育配套教材 人体解剖学实验彩色图谱

主 编 谭 毅
副主编 杜广才 张 华 季 华
编 者 (按姓氏笔画为序)
刘新勇 孟宪国 秦 迎 郭全芳
盛 圣 崔 鹤 韩慧琳

出版者: 山东科学技术出版社

地址: 济南市玉函路 16 号
邮编: 250002 电话: (0531)82098088
网址: www.lkj.com.cn
电子邮件: sdkj@sdpress.com.cn

发行者: 山东科学技术出版社

地址: 济南市玉函路 16 号
邮编: 250002 电话: (0531)82098071

印刷者: 山东省临清市万方印务有限责任公司

地址: 临清市先锋路 450 号
邮编: 252600 电话: (0635)2323683

开本: 787mm×1092mm 1/16

印张: 5.5

字数: 100 千

版次: 2007 年 1 月第 1 版第 1 次印刷

ISBN 7-5331-4562-3

定价: 32.00 元

R·1238

前 言

本图谱系医学高职高专教育配套教材之一。自1998年王振隆主编的《病理学实验彩色图谱》出版后,因简明实用,价格便宜,受到学生的热烈欢迎,重印7次已近3万册。为此,决定在《病理学实验彩色图谱》的基础上扩展为系列彩色图谱,以作为医学高职高专教育配套教材服务于广大读者。

人体解剖学是重要的医学基础课,属形态学范畴,学习的要点之一就是多看标本、模型和挂图。鉴于高职、高专类学校普遍标本数量少,质量差,为弥补此不足,根据卫生部教学大纲的要求和编者多年的教学经验,精心编著了这本《人体解剖学实验彩色图谱》。

本图谱共有300余幅图,按运动系统、消化系统、呼吸系统、泌尿生殖系统、脉管系统、内分泌系统、感官系统和神经系统等部分编写。为节约篇幅,本图谱采用一图多用的方式,如把各部肌肉、血管和神经等内容放在一幅图上,在运动系统展示。

本图谱适用于高职、高专在校生的学习,也可作为医学类专业专升本考试的参考书。为方便学生复习、考试,本图谱采用了图上标数字,将结构名称放在图下方的编辑方式。

由于我们的水平有限,本图谱难免存在许多缺点和不足,诚恳广大读者批评指正,以利将来修订提高。

谭 毅

目 录

- 图 1 全身骨骼 (前面观) /1
图 2 胸骨 /2
图 3 骨的构造 /2
图 4 骨的连接 /2
图 5 脊柱各面观 /2
图 6 椎骨的形态 (一) /3
图 7 椎骨的形态 (二) /3
图 8 骶骨与尾骨 (前面观) /3
图 9 骶骨与尾骨 (后面观) /3
图 10 椎骨间的连结 (一) /3
图 11 椎骨间的连结 (二) /3
图 12 胸廓 /4
图 13 肋骨 /4
图 14 胸肋关节 /4
图 15 椎骨连结 (侧面观) /5
图 16 锁骨 /5
图 17 肩胛骨 /5
图 18 肱骨 /5
图 19 尺骨与桡骨 /5
图 20 手骨 (背面观) /6
图 21 手骨 (掌面观) /6
图 22 胸锁关节 /6
图 23 肩关节 (前面观) /6
图 24 肩关节 (冠状切面) /7
图 25 肩关节 (内面) /7
图 26 肘关节 (一) /7
图 27 肘关节 (二) /7
图 28 手骨的连结 /7
图 29 腕关节 /7
图 30 髌骨 (外面观) /8
图 31 髌骨 (内面观) /8
图 32 股骨 /8
图 33 髌骨 /8
图 34 胫骨与腓骨 /8
图 35 足骨 (上面观) /9
图 36 足骨 (下面观) /9
图 37 足骨 (侧面观) /9
图 38 骨盆的韧带 (前面观) /9
图 39 骨盆的韧带 (后面观) /9
图 40 男性骨盆 /10
图 41 女性骨盆 /10
图 42 髋关节 (前面观) /10
图 43 髋关节 (后面观) /10
图 44 髋关节 (关节囊离断) /10
图 45 髋关节 (冠状切面) /10
图 46 膝关节 (前面观) /11
图 47 膝关节 (后面观) /11
图 48 膝关节 (关节囊已打开) /11
图 49 膝关节 (示内部结构) /11
图 50 颅骨前面观 /12
图 51 颅骨侧面观 /12
图 52 颅底外面观 /13
图 53 颅底内面观 /13
图 54 下颌骨 (外侧面) /14
图 55 下颌骨 (右侧半, 内侧面) /14
图 56 颞下颌关节 /14
图 57 骨性鼻中隔 /14
图 58 鼻腔外侧壁 (右侧) /14
图 59 肌的各种形状 (一) /15
图 60 肌的各种形状 (二) /15
图 61 肌的辅助结构 /15
图 62 背部的肌肉和神经 (一) /16

- 图 63 背部的肌肉和神经(二) /16
- 图 64 背部的肌肉和神经(三) /17
- 图 65 胸腹壁的肌肉、血管和神经(一) /17
- 图 66 胸腹壁的肌肉、血管和神经(二) /18
- 图 67 前锯肌 /18
- 图 68 胸廓前壁内面观 /19
- 图 69 腹前壁横断面 /19
- 图 70 腹后壁横断面 /19
- 图 71 腹股沟管(一) /20
- 图 72 腹股沟管(二) /20
- 图 73 腹股沟管(三) /20
- 图 74 头颈部右侧面的肌肉、血管和神经(-) /21
- 图 75 头颈部右侧面的肌肉、血管和神经(二) /21
- 图 76 腋窝的肌肉、血管和神经(-) /22
- 图 77 腋窝的肌肉、血管和神经(二) /22
- 图 78 颈根部局解 /22
- 图 79 上肢的皮神经和浅静脉 /23
- 图 80 肩及上臂前面的肌肉、血管和神经 /23
- 图 81 肩及上臂后面的肌肉、血管和神经(一) /23
- 图 82 肩及上臂后面的肌肉、血管和神经(二) /23
- 图 83 前臂前面的肌肉、血管和神经(一) /24
- 图 84 前臂前面的肌肉、血管和神经(二) /24
- 图 85 前臂后面的肌肉、血管和神经(一) /24
- 图 86 前臂后面的肌肉、血管和神经(二) /24
- 图 87 手掌面肌肉、血管和神经(一) /25
- 图 88 手掌面肌肉、血管和神经(二) /25
- 图 89 手掌面肌肉、血管和神经(三) /25
- 图 90 手背面肌肉、血管和神经 /25
- 图 91 手的腱滑膜鞘和筋膜间隙(背面观) /26
- 图 92 手的腱滑膜鞘和筋膜间隙(掌面观) /26
- 图 93 盆腔的血管(男) /26
- 图 94 盆腔的血管(女) /27
- 图 95 男性会阴部肌肉、血管和神经 /27
- 图 96 女性会阴部肌肉、血管和神经 /27
- 图 97 膈、腹后壁的肌肉和神经 /28
- 图 98 下肢的皮神经和浅静脉 /28
- 图 99 大腿前内侧面的肌肉、血管和神经(- -) /28
- 图 100 大腿前内侧面的肌肉、血管和神经(二) /29
- 图 101 大腿前内侧面的肌肉、血管和神经(三) /29
- 图 102 臀部及大腿后面的肌肉、血管和神经(一) /29
- 图 103 臀部及大腿后面的肌肉、血管和神经(二) /29
- 图 104 股鞘 /30
- 图 105 小腿前外侧面及足背的肌肉、血管和神经(一) /30
- 图 106 小腿前外侧面及足背的肌肉、血管和神经(二) /30
- 图 107 小腿后面的肌肉、血管和神经(一) /30
- 图 108 小腿后面的肌肉、血管和神经(二) /31
- 图 109 足底的肌肉、血管和神经(一) /31
- 图 110 足底的肌肉、血管和神经(二) /31
- 图 111 足底的肌肉、血管和神经(三) /31
- 图 112 足的腱滑膜鞘(外侧面) /32
- 图 113 足的腱滑膜鞘(内侧面) /32
- 图 114 消化系统模式图 /32
- 图 115 口唇与咽峡 /33
- 图 116 口腔底 /33
- 图 117 恒牙(一) /33
- 图 118 恒牙(二) /33
- 图 119 牙的构造模式图(纵切) /33
- 图 120 舌背面 /34
- 图 121 腮腺、下颌下腺及舌下腺(外侧面) /34
- 图 122 下颌下腺及舌下腺内侧面(舌已切除) /34
- 图 123 鼻腔、口腔、咽和喉的正中矢状断 /34
- 图 124 咽腔(后面观) /35
- 图 125 食管(前面观) /35
- 图 126 胃的肌层和分部 /35
- 图 127 胃粘膜 /35
- 图 128 腹部脏器(前面观) /35
- 图 129 空肠(内面观)、回肠(内面观)、结肠(外面观) /36
- 图 130 盲肠和阑尾 /36
- 图 131 直肠(内面观) /36
- 图 132 肝(前面观) /37
- 图 133 肝(下面观) /37
- 图 134 胆道、十二指肠和胰(前面观) /37
- 图 135 呼吸系统 /38
- 图 136 鼻中隔 /38
- 图 137 鼻腔外侧壁(内侧面观) /38
- 图 138 鼻腔外侧壁(内侧面观)切除部分鼻甲 /38

- 图 139 甲状软骨 /39
- 图 140 环状软骨 /39
- 图 141 喉的软骨及连结 (前面观) /39
- 图 142 喉的软骨及连结 (后面观) /39
- 图 143 喉的软骨及韧带 (右侧面观) /40
- 图 144 喉的软骨及韧带 (切除甲状软骨右板) /40
- 图 145 喉肌 (后面观) /40
- 图 146 喉肌 (右侧面观) /40
- 图 147 喉腔 (后面观) /41
- 图 148 喉冠状切面 /41
- 图 149 喉口 (后面观) /41
- 图 150 喉腔的喉镜所见 /41
- 图 151 气管、支气管和肺 (前面观) /42
- 图 152 左肺内侧面 /42
- 图 153 右肺内侧面 /42
- 图 154 胸膜及肺的体表投影 (前面观及左侧面观) /43
- 图 155 胸膜及肺的体表投影 (后面观及右侧面观) /43
- 图 156 男性泌尿生殖系统概观 /44
- 图 157 女性泌尿生殖系统概观 /44
- 图 158 肾和输尿管 /44
- 图 159 肾的位置和毗邻 (前面观) /45
- 图 160 肾的位置和毗邻 (后面观) /45
- 图 161 右肾冠状切面 (后面观) /45
- 图 162 肾筋膜模式图 (经右肾矢状断面) /45
- 图 163 肾筋膜模式图 (经第二腰椎横断面) /45
- 图 164 膀胱及男性尿道前列腺部 (前面观) /46
- 图 165 膀胱、前列腺及精囊腺 (后面观) /46
- 图 166 男性骨盆正中矢状断 /46
- 图 167 睾丸及附睾 /47
- 图 168 阴囊结构模式图 /47
- 图 169 睾丸及附睾结构模式图 /47
- 图 170 阴茎横断面 /47
- 图 171 阴茎的腹侧面 /47
- 图 172 阴茎的构造 /47
- 图 173 阴茎的正中矢状断 /48
- 图 174 女性内生殖器 /48
- 图 175 女性骨盆正中矢状断 /48
- 图 176 子宫口 /49
- 图 177 女性盆腔 (上面观) /49
- 图 178 女性外生殖器 /49
- 图 179 阴蒂、前庭球和前庭大腺 /49
- 图 180 女性乳房 /49
- 图 181 女性乳房矢状断模式图 /49
- 图 182 男性会阴 /50
- 图 183 男性盆腔冠状切面模式图 /50
- 图 184 女性盆腔冠状切面模式图 /50
- 图 185 肛提肌和尾骨肌 /50
- 图 186 男性盆腔冠状断模式图 /51
- 图 187 网膜 /51
- 图 188 腹膜形成的结构 /51
- 图 189 腹膜腔矢状断模式图 /51
- 图 190 腹膜腔通过网膜孔的横断面 /52
- 图 191 腹前壁 (内面观) /52
- 图 192 脉管系统示意图 /52
- 图 193 心的位置 /53
- 图 194 心的外形和血管 (前面) /53
- 图 195 心的外形和血管 (后面) /53
- 图 196 右心房和右心室 /54
- 图 197 左心房和左心室 /54
- 图 198 心肌的走行 /54
- 图 199 纤维环与纤维三角 /54
- 图 200 心传导系统 /55
- 图 201 心包后壁 /55
- 图 202 心的体表投影 /55
- 图 203 胸主动脉的走行 /55
- 图 204 胸壁的动脉 /56
- 图 205 腹腔干及其分支 (一) /56
- 图 206 腹腔干及其分支 (二) /56
- 图 207 肠系膜上动脉及其分支 /56
- 图 208 肠系膜下动脉及其分支 /56
- 图 209 头颈部静脉 /57
- 图 210 肝门静脉及其属支 /57
- 图 211 肝门静脉与上、下腔静脉间的吻合 /57
- 图 212 淋巴系模式图 (一) /58
- 图 213 淋巴系模式图 (二) /58
- 图 214 胸导管及腹、盆部淋巴结 /58
- 图 215 头颈部的淋巴管和淋巴结 /58
- 图 216 头颈部深层的淋巴管和淋巴结 /59
- 图 217 气管、支气管、肺的淋巴管和淋巴结 /59
- 图 218 乳腺的淋巴管和腋淋巴结 /59
- 图 219 胸骨旁淋巴结和膈上淋巴结 /59
- 图 220 胃的淋巴管和淋巴结 /59
- 图 221 大肠的淋巴管和淋巴结 /59

- 图 222 脾 /60
- 图 223 内分泌腺概观 /60
- 图 224 肾上腺 /60
- 图 225 垂体的分部 /60
- 图 226 甲状腺 (前面观) /60
- 图 227 甲状腺和甲状旁腺 (后面观) /60
- 图 228 眼球前部的断面 /61
- 图 229 虹膜、睫状体及晶状体 (后面观) /61
- 图 230 右侧眼球水平断模式图 /61
- 图 231 眼底镜所见 (右侧) /62
- 图 232 右眼眶隔 /62
- 图 233 右侧眼球及眼眶矢状断 /62
- 图 234 眼球外肌 (外侧观) /63
- 图 235 右眼 (前面观) /63
- 图 236 泪器 (右侧) /63
- 图 237 眼球的动脉供应及静脉回流模式图 /63
- 图 238 耳郭 /63
- 图 239 位听器模式图 /64
- 图 240 鼓室内侧壁 (右侧) /64
- 图 241 鼓室外侧壁 (右侧) /64
- 图 242 右鼓膜 (外侧观) /65
- 图 243 听小骨 (右侧) /65
- 图 244 右侧骨迷路及膜迷路 /65
- 图 245 右侧骨迷路内面 /65
- 图 246 耳蜗 /65
- 图 247 螺旋器横断面 /65
- 图 248 脊髓的外形和被膜 (前面观) /66
- 图 249 脊髓的外形和被膜 (后面观) /66
- 图 250 脊髓和脊神经根 /66
- 图 251 马尾 /66
- 图 252 脑干 (腹面观) /67
- 图 253 脑干 (背面观) /67
- 图 254 第四脑室脉络组织和脉络丛 /68
- 图 255 下丘脑核团模式图 /68
- 图 256 丘脑核团模式图 /68
- 图 257 小脑 (上面观) /68
- 图 258 小脑 (下面观) /68
- 图 259 大脑半球 (外侧观) /69
- 图 260 大脑半球 (内侧面) /69
- 图 261 脑底面 /70
- 图 262 脑岛 /70
- 图 263 基底核 /70
- 图 264 脑的正中矢状断 /71
- 图 265 海马和穹隆 /71
- 图 266 胼胝体 (上面观) /72
- 图 267 侧脑室 (上面观) /72
- 图 268 大脑半球内的主要联络纤维 /72
- 图 269 脑室铸型 /72
- 图 270 浅部感觉传导路 (三叉丘系) /73
- 图 271 浅部感觉传导路 (脊髓丘系) /73
- 图 272 本体感觉传导路 /73
- 图 273 视觉传导路 /73
- 图 274 内囊主要结构模式图 /74
- 图 275 锥体外系 (纹状体-苍白球系) /74
- 图 276 锥体系 (皮质脊髓束) /74
- 图 277 锥体系 (皮质核束) /74
- 图 278 大脑半球外侧面的动脉 /75
- 图 279 大脑半球内侧面的动脉 /75
- 图 280 脑底的动脉 /75
- 图 281 大脑半球外侧面的静脉 /75
- 图 282 脊髓的血液供应 /75
- 图 283 脊髓的被膜 /75
- 图 284 颅内外静脉的交通 /76
- 图 285 硬脑膜及硬脑膜静脉窦 /76
- 图 286 脑脊液循环模式图 /77
- 图 287 脑神经示意图 /77
- 图 288 眶及眶内容 (外侧观) /78
- 图 289 眶及眶内容 (上面观) /78
- 图 290 三叉神经 (外侧观) /79
- 图 291 三叉神经 (内侧面) /79
- 图 292 面神经在颞骨的分支 /80
- 图 293 面神经在面部的分布 /80
- 图 294 舌咽、迷走、副神经的行程与分布 /81
- 图 295 迷走神经在颈部的分支 /81
- 图 296 舌下神经和锁骨下动脉 /82
- 图 297 自主神经系统概观 /82

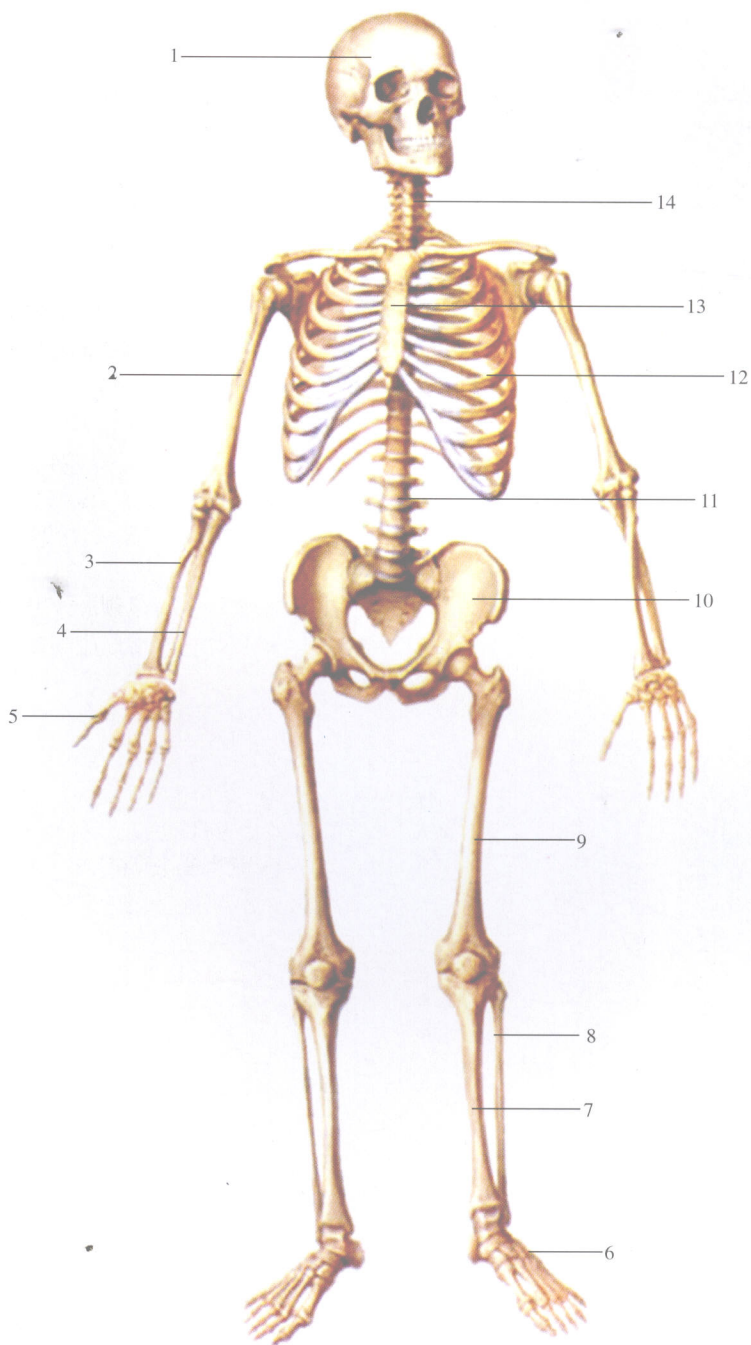


图1 全身骨骼（前面观）

1. 颅骨 2. 肱骨 3. 桡骨 4. 尺骨 5. 手骨 6. 足骨 7. 胫骨 8. 腓骨 9. 股骨 10. 髋骨 11. 腰椎 12. 肋骨 13. 胸骨 14. 颈椎

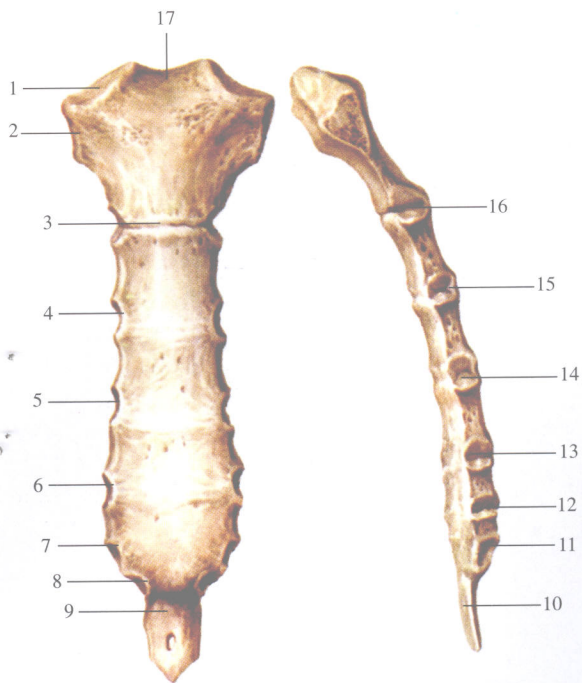


图2 胸骨

1.锁切迹 2.第一肋切迹 3.胸骨角 4.第三肋切迹 5.第四肋切迹 6.第五肋切迹 7.第六肋切迹 8.第七肋切迹 9.剑突 10.剑突 11.第七肋切迹 12.第六肋切迹 13.第五肋切迹 14.第四肋切迹 15.第三肋切迹 16.第二肋切迹 17.颈静脉切迹

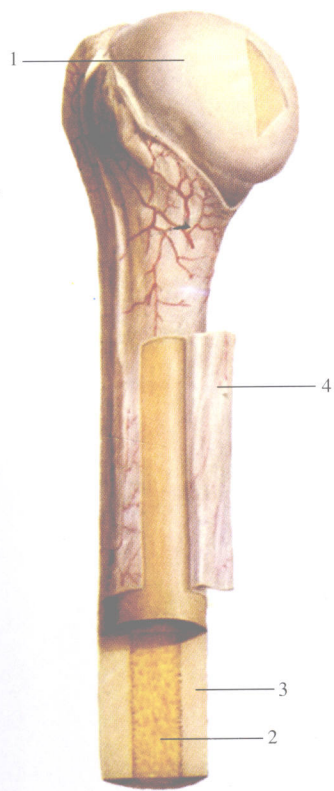


图3 骨的构造

1.关节软骨 2.骨髓腔 3.骨密质 4.骨膜

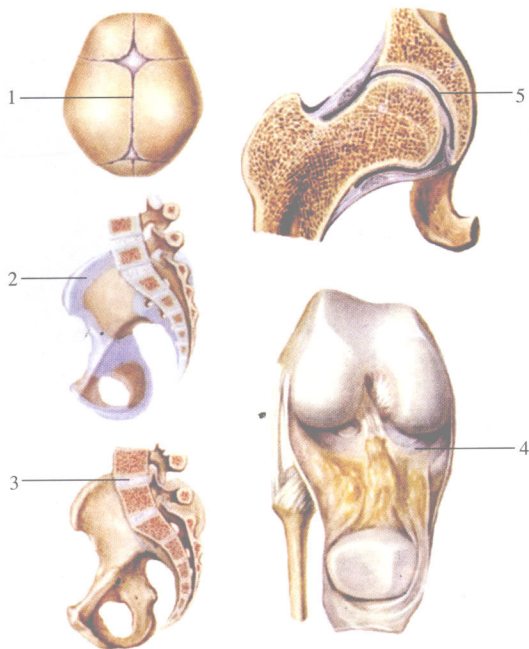


图4 骨的连结

1.缝连结 2.软骨连结 3.椎间盘 4.关节 5.关节腔

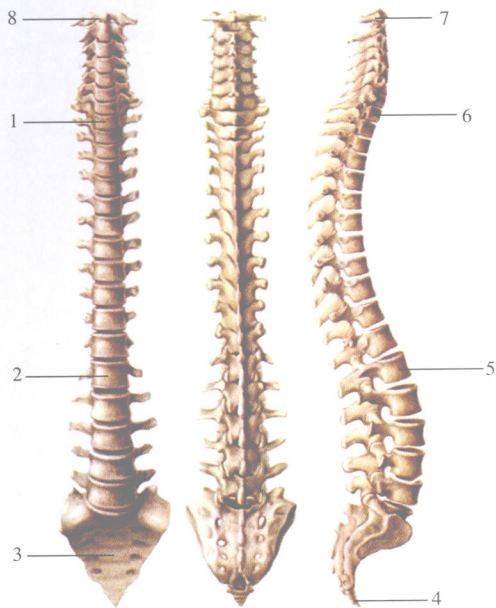


图5 脊柱各面观

1.第一胸椎 2.第一腰椎 3.骶骨 4.尾骨 5.第一腰椎 6.第一胸椎 7.第一颈椎 8.第一颈椎

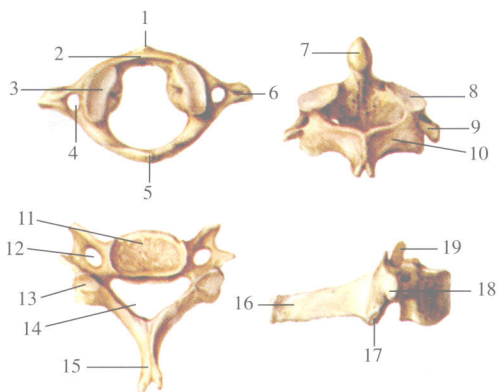


图6 椎骨的形态 (一)

1.前结节 2.前弓 3.上关节凹 4.横突孔 5.后结节 6.横突
7.齿突 8.上关节面 9.横突 10.椎弓 11.椎体 12.横突孔
13.上关节面 14.椎孔 15.棘突 16.棘突 17.下关节突 18.横
突 19.上关节突

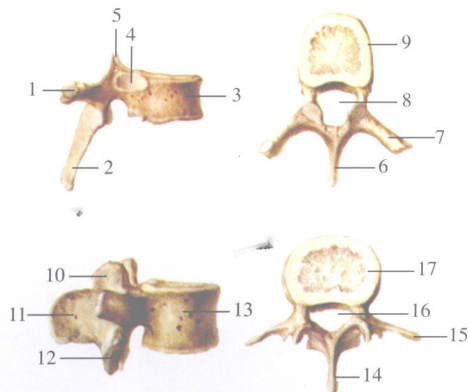


图7 椎骨的形态 (二)

1.横突肋凹 2.棘突 3.椎体 4.上肋凹 5.上关节突
6.棘突 7.横突 8.椎孔 9.椎体 10.上关节突 11.棘
突 12.下关节突 13.椎体 14.棘突 15.横突 16.椎
孔 17.椎体

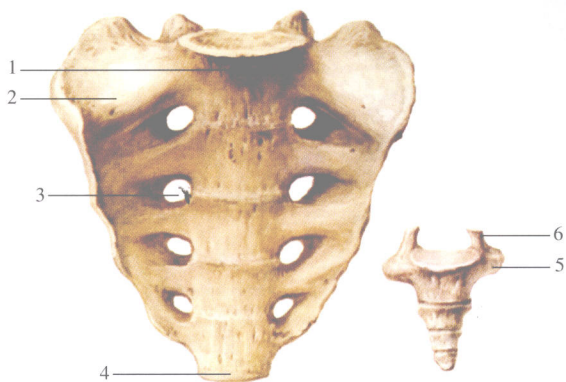


图8 骶骨与尾骨 (前面观)

1.骶骨岬 2.骶骨翼 3.骶前孔 4.骶骨尖 5.横突 6.尾骨角

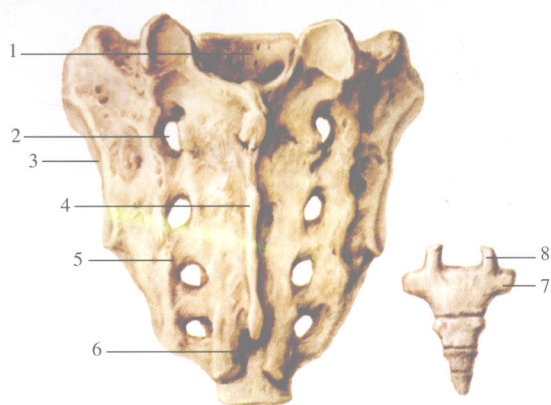


图9 骶骨与尾骨 (后面观)

1.骶管 2.骶后孔 3.耳状面 4.骶正中嵴
5.骶中间嵴 6.骶管裂孔 7.横突 8.尾骨角

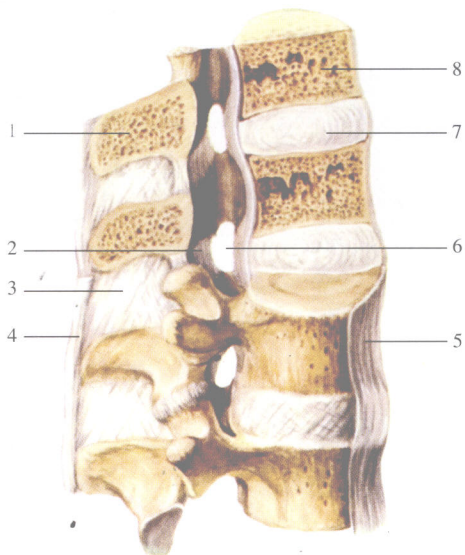


图10 椎骨间的连结 (一)

1.棘突 2.黄韧带 3.棘间韧带 4.棘上韧带
5.前纵韧带 6.椎间孔 7.椎间盘 8.椎体

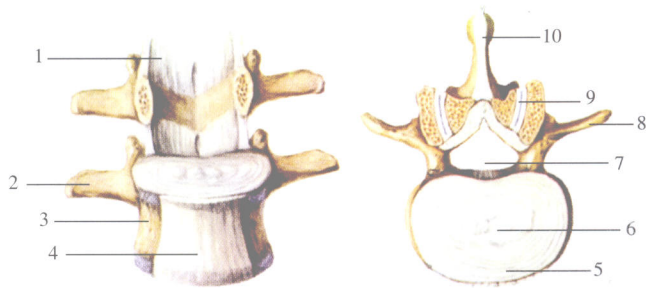


图11 椎骨间的连结 (二)

1.黄韧带 2.横突 3.椎体 4.前纵韧带 5.纤维环
6.髓核 7.椎孔 8.横突 9.关节突关节 10.棘突

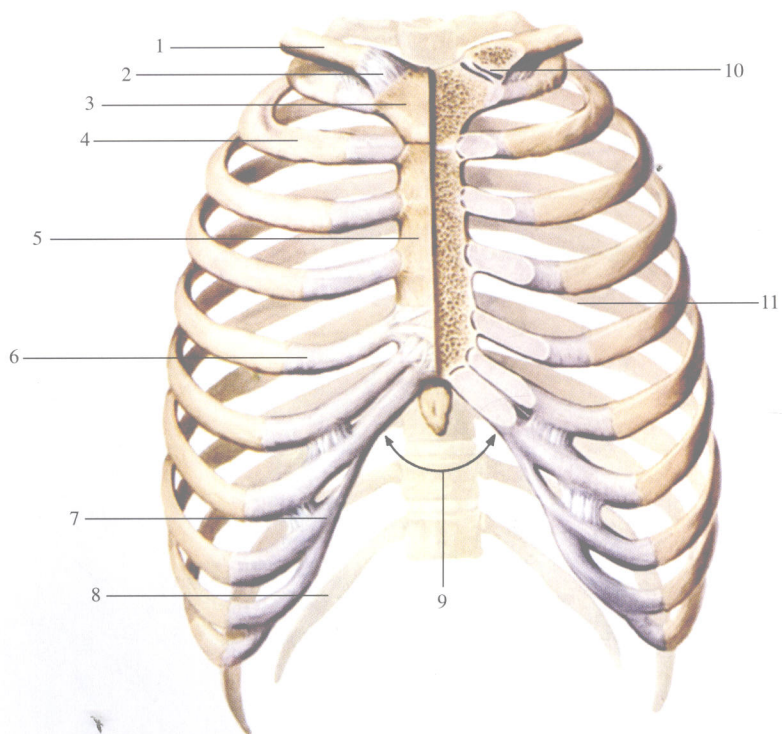


图12 胸廓

1.锁骨 2.胸锁关节 3.胸骨柄 4.第二肋 5.胸骨体 6.肋软骨 7.肋弓 8.第十二肋 9.胸骨下角 10.关节盘 11.肋间隙



图13 肋骨

1.肋沟 2.肋体 3.前斜角肌结节
4.肋头 5.肋颈 6.肋颈 7.肋结节

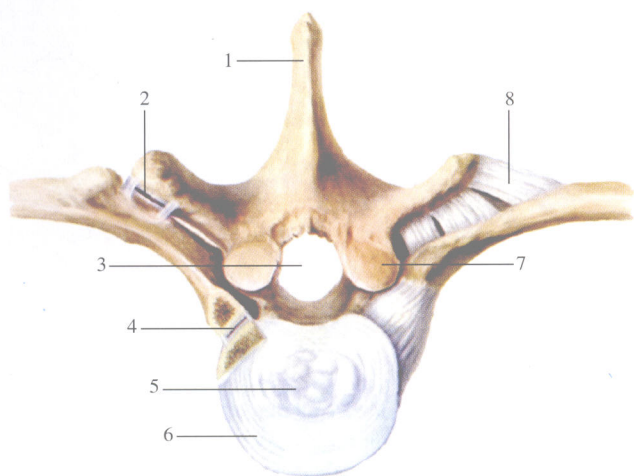


图14 胸肋关节

1.棘突 2.肋横突关节 3.椎孔 4.肋头关节 5.髓核 6.纤维环 7.上关节面 8.肋横突外侧韧带

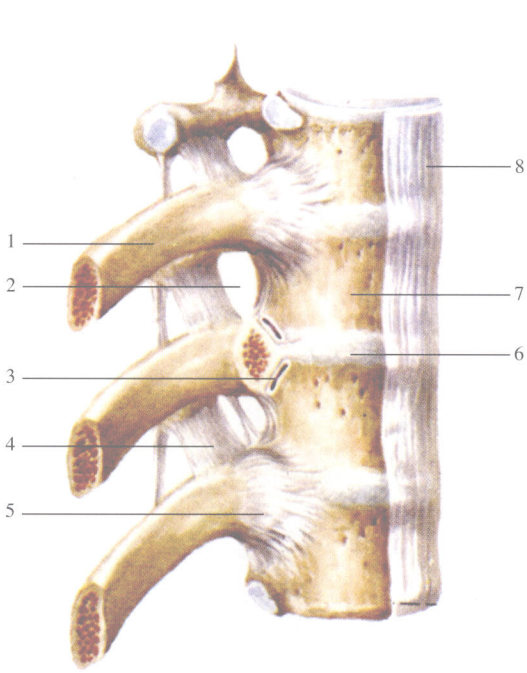


图15 椎骨连结 (侧面观)

1.肋骨 2.椎间孔 3.关节腔 4.肋横突韧带
5.关节囊 6.椎间盘 7.椎体 8.前纵韧带

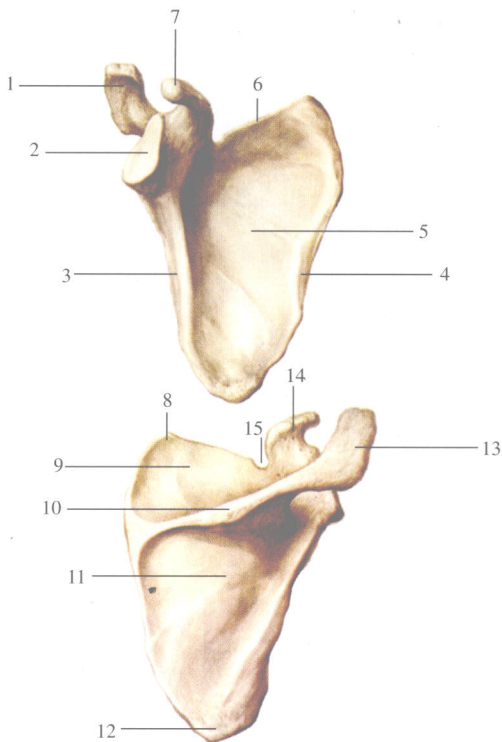


图17 肩胛骨

1.肩峰 2.关节盂 3.外侧缘 4.内侧缘 5.肩胛下窝 6.上缘
7.喙突 8.上角 9.冈上窝 10.肩胛冈 11.冈下窝 12.下角
13.肩峰 14.喙突 15.肩胛切迹



图16 锁骨

1.胸骨端 2.肩峰端 3.锁骨体 4.锥状结节

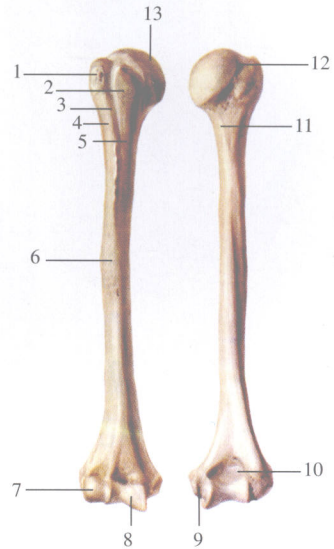


图18 肱骨

1.大结节 2.小结节 3.结节间沟 4.大结节嵴 5.小
结节嵴 6.三角肌粗隆 7.肱骨小头 8.肱骨滑车 9.尺神
经沟 10.鹰嘴窝 11.外科颈 12.解剖颈 13.肱骨头

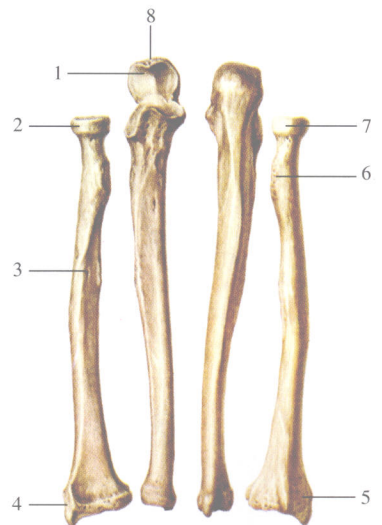


图19 尺骨与桡骨

1.滑车切迹 2.桡骨头 3.滋养孔 4.桡骨茎突 5.桡
骨茎突 6.桡骨粗隆 7.环状关节面 8.鹰嘴

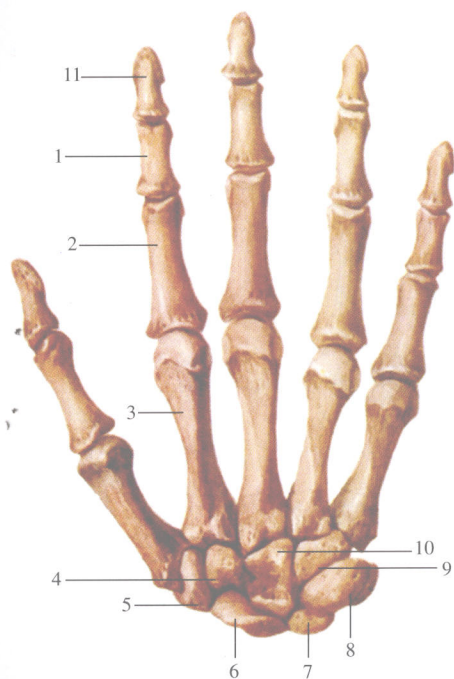


图20 手骨(背面观)

1.中节指骨 2.近节指骨 3.掌骨 4.小多角骨
5.大多角骨 6.手舟骨 7.月骨 8.三角骨
9.钩骨 10.头状骨 11.远节指骨

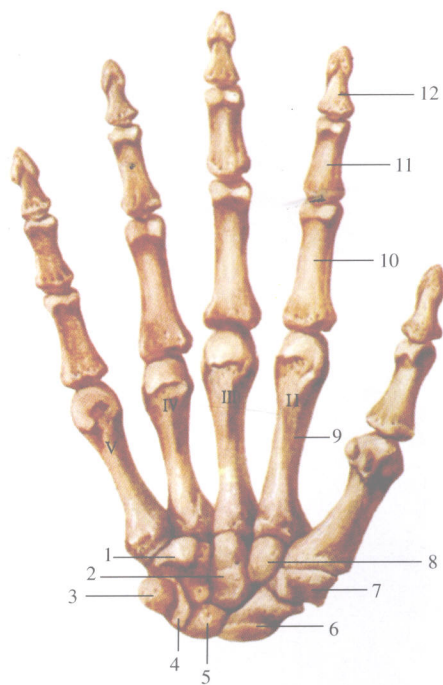


图21 手骨(掌面观)

1.钩骨 2.头状骨 3.豌豆骨 4.三角骨 5.月骨
6.手舟骨 7.大多角骨 8.小多角骨 9.掌骨
10.近节指骨 11.中节指骨 12.远节指骨

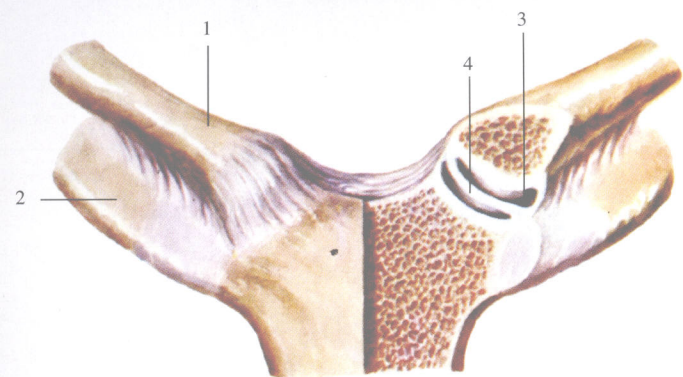


图22 胸锁关节

1.锁骨 2.第一肋骨 3.关节囊 4.关节盘

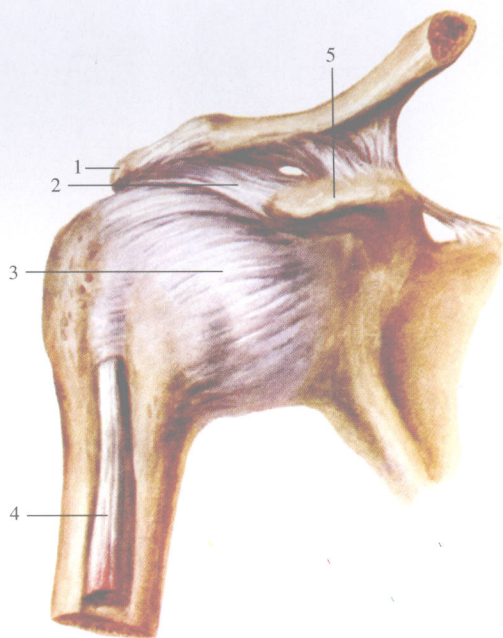


图23 肩关节(前面观)

1.肩峰 2.喙肩韧带 3.关节囊
4.肱二头肌长头 5.喙突

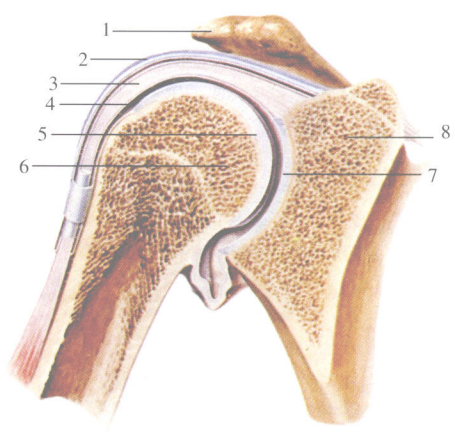


图24 肩关节（冠状切面）

- 1.肩峰 2.关节囊 3.肱二头肌长头肌腱 4.关节腔 5.关节软骨 6.肱骨头 7.关节盂 8.肩胛骨

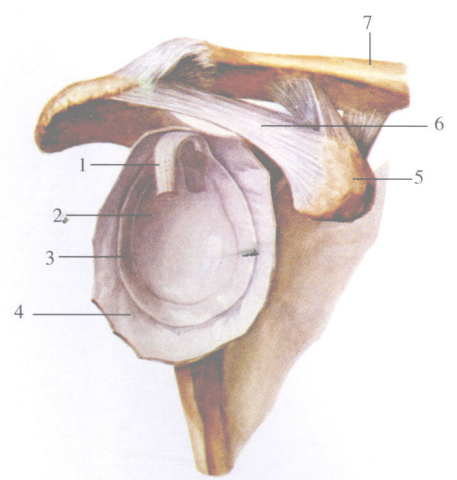


图25 肩关节（内面）

- 1.肱二头肌长头肌腱 2.关节盂 3.孟唇 4.关节囊 5.喙突 6.喙肩韧带 7.锁骨

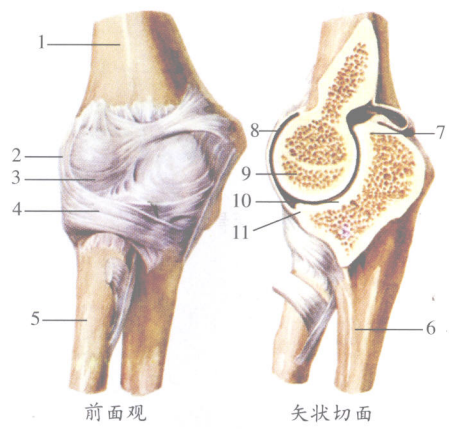
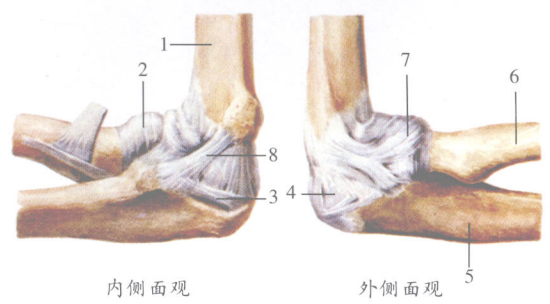


图26 肘关节（一）

- 1.肱骨 2.桡侧副韧带 3.关节囊 4.桡骨环状韧带 5.桡骨 6.尺骨 7.鹰嘴 8.关节腔 9.肱骨滑车 10.滑车切迹 11.冠突



内侧面观

外侧面观

图27 肘关节（二）

- 1.肱骨 2.桡骨环状韧带 3.尺骨 4.关节囊 5.尺骨 6.桡骨 7.桡骨环状韧带 8.尺侧副韧带

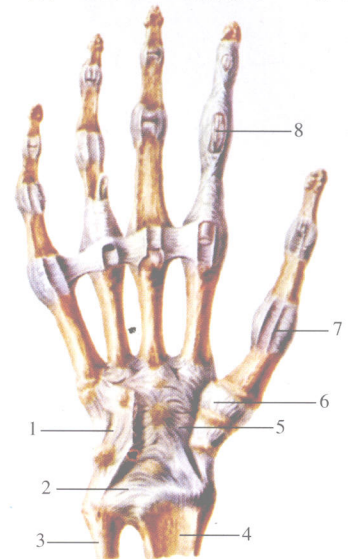


图28 手骨的连接

- 1.屈肌支持带 2.关节囊 3.尺骨 4.桡骨 5.骨间沟 6.拇指腕掌关节 7.掌指关节 8.指骨间关节

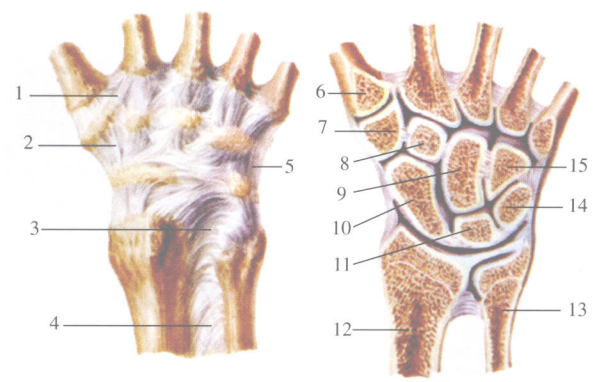


图29 腕关节

- 1.拇指腕掌关节 2.腕桡侧副韧带 3.腕腕背侧韧带 4.骨间膜 5.腕尺侧副韧带 6.第一掌骨 7.大多角骨 8.小多角骨 9.头状骨 10.手舟骨 11.月骨 12.桡骨 13.尺骨 14.三角骨 15.钩骨

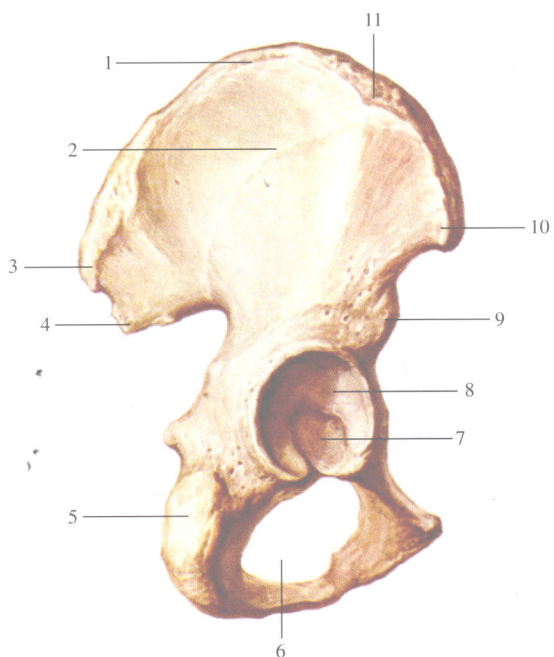


图 30 髌骨 (外面观)

1. 髌嵴 2. 髌前缘 3. 髌后上棘 4. 髌后下棘 5. 坐骨结节 6. 闭孔 7. 髌臼窝 8. 月状面 9. 髌前下棘 10. 髌前上棘 11. 髌结节

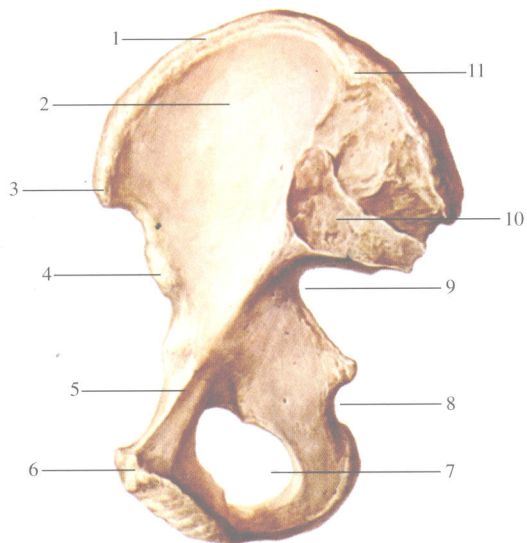


图 31 髌骨 (内面观)

1. 髌嵴 2. 髌窝 3. 髌前上嵴 4. 髌前下嵴 5. 耻骨梳 6. 耻骨结节 7. 闭孔 8. 坐骨小切迹 9. 坐骨大切迹 10. 耳状面 11. 髌粗隆

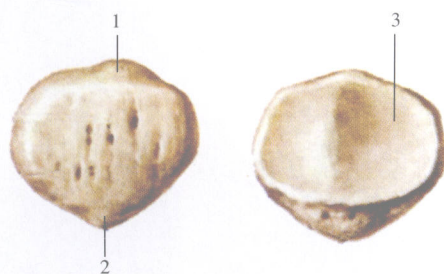


图 33 髌骨

1. 髌骨底 2. 髌骨尖 3. 关节面

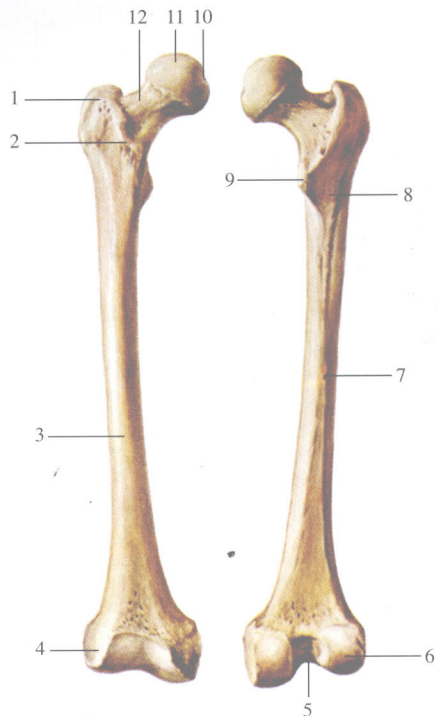


图 32 股骨

1. 大转子 2. 转子间线 3. 股骨体 4. 外上髌 5. 髌间窝 6. 外侧髌 7. 滋养孔 8. 髌肌粗隆 9. 小转子 10. 股骨头凹 11. 股骨头 12. 股骨颈

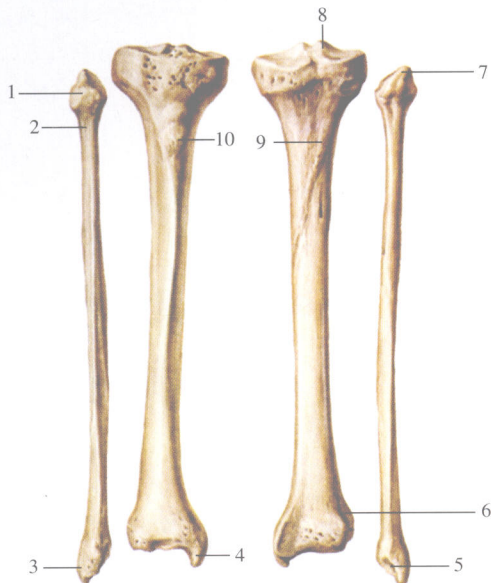


图 34 胫骨与腓骨

1. 腓骨头 2. 腓骨颈 3. 外踝 4. 内踝 5. 外踝窝 6. 腓切迹 7. 腓骨头尖 8. 髌间隆起 9. 比目鱼肌线 10. 胫骨粗隆

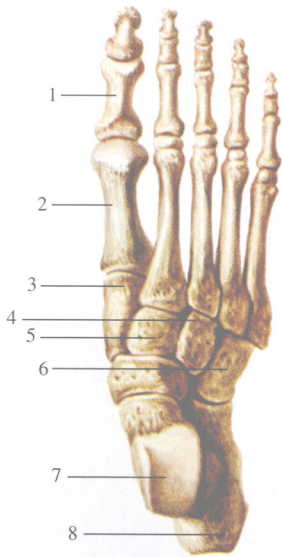


图35 足骨（上面观）

1.趾骨 2.跖骨 3.内侧楔骨 4.外侧楔骨
5.中间楔骨 6.骰骨 7.距骨滑车 8.跟骨

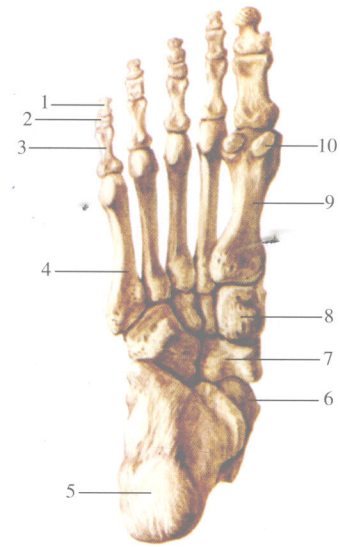


图36 足骨（下面观）

1.远节趾骨 2.中节趾骨 3.近节趾骨 4.第五跖骨 5.跟骨
6.距骨 7.足舟骨 8.内侧楔骨 9.第一跖骨 10.籽骨

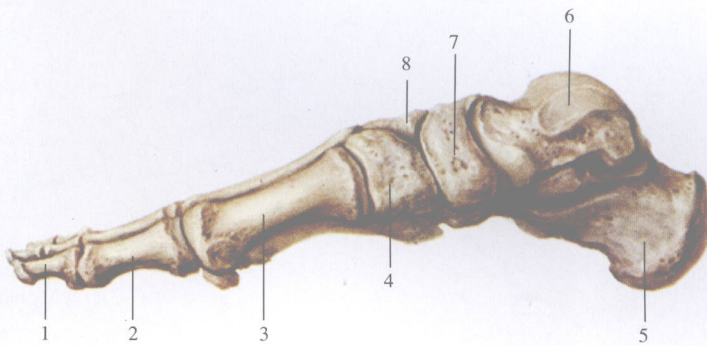


图37 足骨（侧面观）

1.远节趾骨 2.近节趾骨 3.第一跖骨 4.内侧楔骨 5.跟骨 6.距骨滑车 7.足舟骨 8.中间楔骨

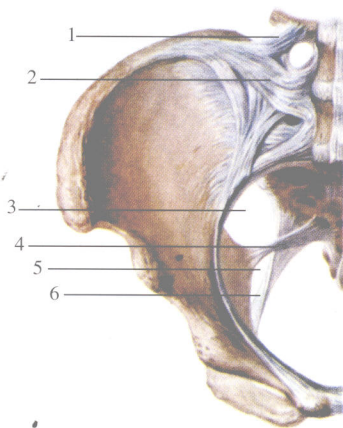


图38 骨盆的韧带（前面观）

1.髂腰韧带 2.骶髂前韧带 3.坐骨大孔
4.骶棘韧带 5.坐骨小孔 6.骶结节韧带

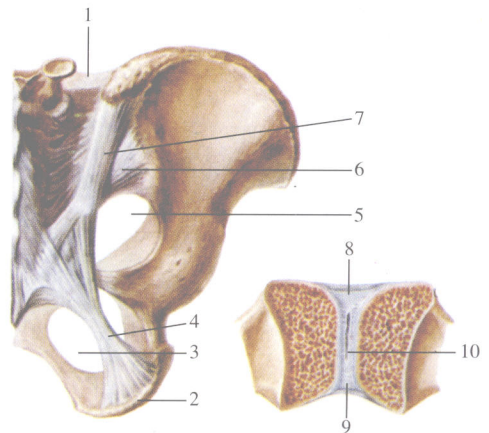


图39 骨盆的韧带（后面观）

1.髂腰韧带 2.坐骨结节 3.闭孔 4.骶结节韧带 5.坐骨大孔
6.骶髂韧带 7.骶髂后韧带 8.耻骨上韧带 9.耻骨弓状韧带
10.耻骨间盘