

沂蒙精神

大型展览纪念画册

中共临沂市委
临沂市人民政府
山东画报社
山东人民出版社

沂蒙精神

大型展览纪念画册

中共临沂市委
临沂市人民政府
山东画报社
编
山东人民出版社

图书在版编目(CIP)数据

沂蒙精神：大型展览纪念画册 / 中共临沂市委，临沂市人民政府，山东画报社编. — 济南：山东人民出版社，2006.11

ISBN 7-209-04059-5

I. 沂... II. ①中...②临...③山... III. ①革命史—临沂市—画册②社会主义建设—成就—临沂市—画册 IV. ①K295.23-64②D619.523-64

中国版本图书馆 CIP 数据核字 (2006) 第 088610 号

责任编辑：王金凤 李霞

装帧设计：李照东 朱伟 张晓曦

沂蒙精神——大型展览纪念画册

中共临沂市委 临沂市人民政府 山东画报社 编

山东出版集团

山东人民出版社出版发行

社址：济南市经九路胜利大街 39 号 邮编：250001

网址：<http://www.sd-book.com.cn>

发行部：(0531)82098027 82098028

新华书店经销

山东新华印刷厂临沂厂印装

规格 16 开(210mm×285mm)

印张 6

字数 30 千字

版次 2006 年 11 月第 1 版

印次 2006 年 11 月第 1 次

印数 1—5000

ISBN 7-209-04059-5

定价 120.00 元

如有质量问题，请与印刷厂调换。(0539)2925659

爱党爱军 开拓奋进
艰苦创业 无私奉献

前言

巍巍沂蒙山耸立起无私奉献的丰碑，滔滔沂河水诉不尽沂蒙儿女对党的无限忠诚。沂蒙是一块红色的热土，上世纪20年代初，党的一大代表王尽美就在家乡传播革命真理，播下革命火种。沂蒙是著名的革命老区，在抗日战争、解放战争长达12年的革命斗争中，山东、华东局党政军领导机关长期驻扎在这里，刘少奇、罗荣桓、徐向前、陈毅等老一辈无产阶级革命家在这里转战。在中国共产党的领导和培育下，沂蒙人民与山东党政军一起，共同创造了“爱党爱军、开拓奋进、艰苦创业、无私奉献”的沂蒙精神。

沂蒙精神源于优秀的历史文化，诞生于血与火的革命战争年代，发展于社会主义建设和改革开放的伟大实践，集中展示了沂蒙人民立场坚定、追求执著的政治信仰；开拓进取、敢为人先的思想意识；艰苦奋斗、自强不息的精神风貌；顾全大局、勇于奉献的价值观念。沂蒙精神是对伟大民族精神的继承和发扬，是中国共产党人革命精神的重要组成部分，她与井冈山精神、长征精神、延安精神、西柏坡精神一样，都是我们党和国家的宝贵精神财富，成为激励我们勇往直前的强大精神动力。

在中国人民抗日战争暨世界反法西斯战争胜利60周年之际，举办这个展览，旨在回顾革命历史，缅怀革命先辈，培养爱国主义情感，增强民族凝聚力，激励人们高举邓小平理论和“三个代表”重要思想伟大旗帜，紧密团结在以胡锦涛同志为总书记的党中央周围，树立和落实科学发展观，为全面建设小康社会，构建和谐社会，实现中华民族的伟大复兴而努力奋斗。

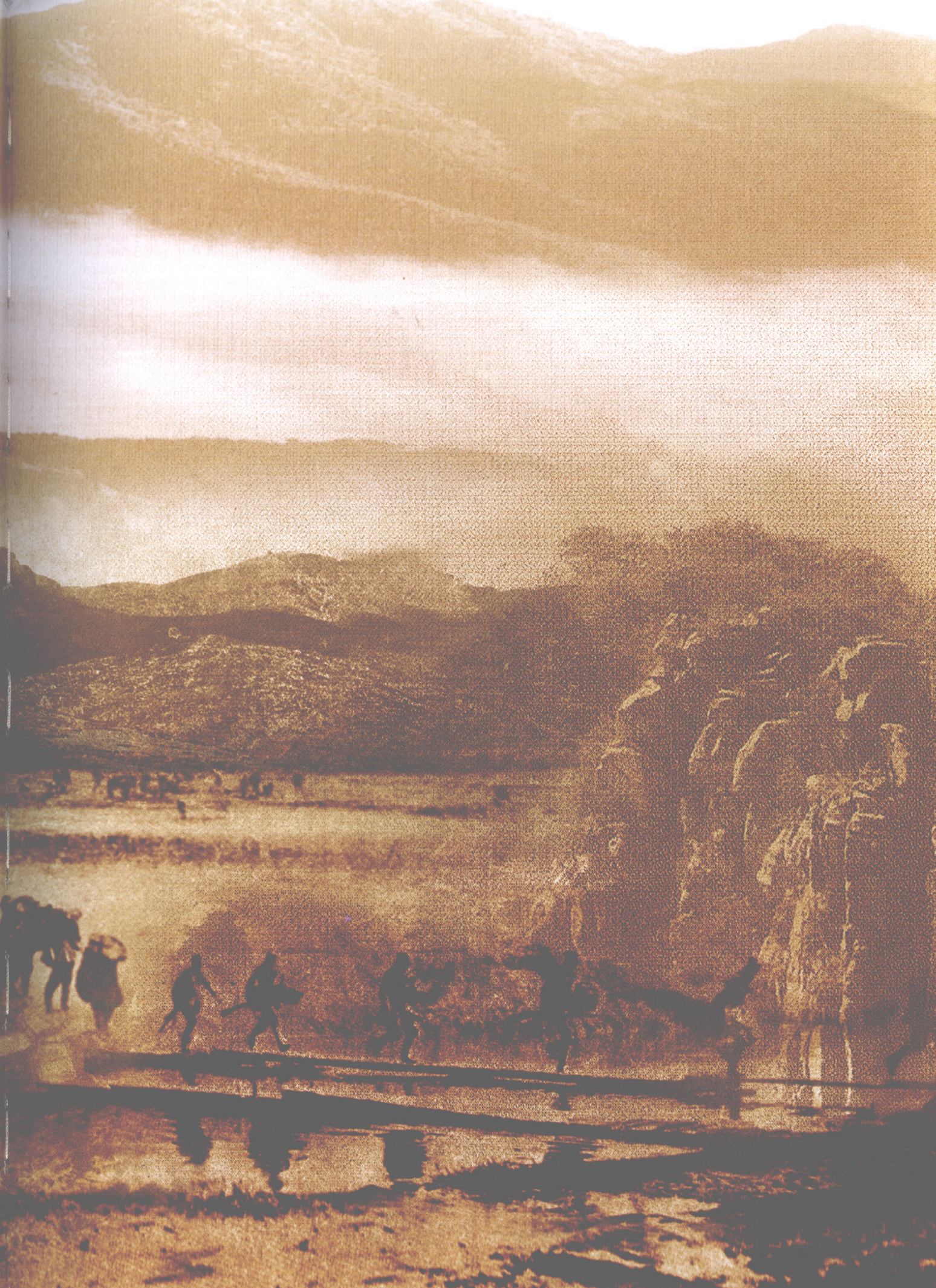
在长期的革命斗争中，临沂人民为
辉的业绩，作出了巨大贡献。解放后
貌进行了不懈的努力。改革开放以来
精神结合起来，形成了具有时代特征的



中国革命事业的胜利创立了光
，临沂人民为改变贫穷落后面
，把发扬革命传统同弘扬时代
沂蒙精神。

胡锦涛同志视察临沂时的讲话







Contents

目录

8 红色的热土

42 可敬的人民

56 伟大的实践

84 感动中国

红色的热土

罗荣桓、徐向前、陈毅、罗少奇、粟裕等老一辈无产阶级革命家在这里转战。在中国共产党的领导和培育下，沂蒙人民与山东党政军一起，共同创造了『爱军、爱军、开拓奋进、艰苦创业、无私奉献』的沂蒙精神。

沂蒙，是一块被鲜血染红的热土。1926年就建立了党的组织。1938年到1949年，这里是山东、华东的战略指挥中心。刘少奇、罗荣桓、徐向前、陈毅、粟裕等老一辈无产阶级革命家和八路军第一一五师、八路军第一纵队、八路军山东纵队、新四军、华东野战军在这里转战。在毛泽东人民战争思想的指引下，创建了以沂蒙山区为中心的全国唯一以一省基本区划为主的抗日根据地。在党中央的领导下，山东、华东党政军和沂蒙人民一道共同培育缔造了伟大的沂蒙精神。

巍巍沂蒙山耸立起
无私奉献的丰碑，
滔滔沂河水诉不尽
沂蒙儿女对党的无
限忠诚。沂蒙是一
块红色的热土，上
世纪二十年代初，
党的一大代表王尽
美就在家乡传播革
命真理，播下革命
火种。沂蒙是著名
的革命老区，在抗
日战争、解放战争
长达十二年的革命
斗争中，山东、华
东局党政军领导机
关长期驻扎在这



挺进沂蒙 开创伟业

沂蒙山区是连结华北和华中的纽带，与晋察冀和晋冀鲁豫根据地呈鼎足之势，战略位置十分重要。1937年“七七事变”之后，日本发动全面侵华战争。在中华民族生死存亡的关键时刻，中国共产党高举爱国主义旗帜，努力促成抗日民族统一战线，领导抗日武装斗争。中共山东党组织发动抗日武装起义，组建抗日武装，点燃抗日烽火。1938年，党中央、毛泽东指示建立以沂蒙山区为中心的山东抗日根据地。八路军第一一五师主力挺进沂蒙，八路军第一纵队、山东纵队在沂蒙建立，沂蒙成为中国革命的重要战略基地之一。



抗战时期毛泽东同志在延安



毛泽东电示八路军总部和中共中央长江局：

山东方面已开展起游击战争，那边民枪极多，主要派干部去，派一两个营作基干更好。

中共中央给山东省委的指示信：

省委的工作应以发动游击战争与建立游击区的根据地为中心。省委的工作中心应当放在鲁中区……努力向东发展，尤以莒县、蒙阴等广大地区为重心。



1938年1月1日，中共山东省委发动徂徕山抗日武装起义，成立了八路军山东抗日游击第四支队。图为起义旧址



中共山东省委书记兼八路军山东抗日游击第四支队政委黎玉



八路军山东抗日游击第四支队支队长洪涛

中共中央抽调干部来山东工作人员名单

1937年底至1938年春来山东工作的干部名单

洪涛 廖荣标 韩明柱 赵杰 程绪润 王幼平 周凯东 郭盛云 廖云山 金维周

1938年5月来山东工作的干部名单

段君毅 霍士廉 杨国夫 高锦纯 王文 王彬 钱钧 何光宇 鲍辉 史秀云
白炎波 刘建中 白备五 苏杰 钟辉 周赤萍 戴凤鸣 黄志才 赵纯 孙光
罗春生 刘勇 刘圣永 杨士进 闻述尧 杨刚毅 杜明 王海珊 李国厚 张兴富
陈宏 吴瑞林 郭洪涛

1938年10月来山东工作的干部名单

江华 胡奇才 徐斌洲 徐元泉 华楠 宋登华 高锐 鲍奇辰 高峻 马千里
柴启琨 张迅如 宋灵昭 徐忻 易因 肖松圃 马亚鲁 刘铁梅 高峻岳 赵明
高景鲁 高克亭 李华山 李敬宇 童邱龙 杨大奎 王涛 靳怀刚 杜前 杨汉章
马万杰 洪林 杨心培 盛志明 张鹏展 韩刚 李明刚 杨旭春 程力正 吴克华
程勇 刘静海 卓明 李延久 解锐夫 钱潜 金非青 刘锡九 姚克 张乾
熊传琪 卓罕 朱世德 田兵 吴仲廉 刘海涛 李发 梁海波 陈奇 包剑寒
王凤麟 赫亮 王党 于平 邱士长 黄其士 李路明 叶扬 沈平 林元超
康洪章 高鲁 范筱文 孙揆一 雷鸣玉 林乔 寇奎甫 刘然 陈光 何震
张林 刘登秀 何泽广 鲁生 潘澄 吴骥怀 李冠元 梁国栋 王丰 肖雯
陈树模 刘琪 史青田 王碧澄 夏湖 赵兴凡 吴涛 唐楷常 周瑞迎 王洵
林乔 孙哲 柳舒 张炯 袁健 李瑞卿 魏敬之 张长庚 毛容光 陈朝举
杜刚 李大孔 任永年 王卓 白富山 李森 贾士贵 何雨田 杨森 邵乳群
楚书明 王思谦 黑诚 罗桓凯 康希夷 陈奇有 王易 季曰圣 樊清洁 张大发
李如刚 孙黎 马万垣 叶田

沂蒙精神



为建立山东抗日根据地，1938年5月，党中央派遣郭洪涛率领50余名干部从延安到达沂蒙，成为开辟根据地的领导骨干



1938年5月，中共山东省委扩大为苏鲁豫皖边区省委，12月改为中共中央山东分局。图为中共中央山东分局书记郭洪涛（左四）和部分分局委员在沂水县王庄

中共中央山东分局组成人员

书记	郭洪涛
委员	郭洪涛
	张经武
	黎玉
组织部长	程照轩
宣传部长	孙陶林
统战部长	郭子化
社会部长	刘居英



沂蒙精神

八路军第一一五师主力挺进沂蒙

按照毛泽东的指示，1939年3月，在政委罗荣桓、代师长陈光的率领下，八路军第一一五师主力挺进山东，不久进入沂蒙。在长达6年多的时间里，第一一五师在沂蒙山区纵横驰骋，英勇斗争，为中国抗日战争的胜利作出了重要贡献。



在党的六届六中全会上，毛泽东作出了“派兵去山东”的决定



八路军第一一五师政委罗荣桓



八路军第一一五师代师长陈光



1938年12月，八路军第一一五师挺进山东前，八路军总司令朱德亲临部队召开会议，这是会后与干部战士合影