

纹样集



纹样集

王 端 编



大众美术社出版

書號：1968 紋 徽 集

編 者： 王 端

出版者： 大 衆 美 術 社
(石家莊中山路232號)

發行者： 新 華 書 店 河 北 分 店

一九五四年十月初版第一次印刷

開本787×1092 1/32 印張4 $\frac{1}{2}$

1-3100

定價：八千二百元

序

紋樣就是花紋花樣的稱謂。我們日常生活所接觸到的東西，上面都有紋樣，凡手工藝品上，如織物的織紋、印花、刺繡等人民群眾自己所創造的，我們統叫它民間紋樣。

民間紋樣在民族遺產（美術）裡面也是個突出部份，這些紋樣不僅牢固地生根在人民群眾生活中間，而且他還特別鮮明地反映了當時人民生活和表現了當時人民的思想情感，它跟着社會的發展而正在不斷發展中。

本集是搜輯了比較普遍的民間紋樣，加以選擇、整理和集中，介紹到人民群眾中間去，用以溝通各個地區的民間紋樣，幫助他們在不斷創造不斷發展中的參考。

在另一面，還介紹了一些各個時代的具有紋樣發生根源發展情況和歷史價值的紋樣，作為讀者同志們的參証，藉以作出新的民間紋樣。

這裡編排的系統，是以紋樣的種類為組織單位的，這是為了讀者參考便利而這樣做的。但也並不偏重於這些紋樣的變化而忽略了它的起源時間和進展情況，每種紋樣都經過慎重考証，加注來源和年代的說明。

編者限於水平，或有不準確之處，在所難免。竭誠地希望讀者和從事紋樣工作者不吝賜教，以期逐步地使本集得以修正和提高。

本集編竣後，又經大眾美術社編輯部和中央美術學院民族美術研究所指出了一些欠妥的地方，這些意見是很寶貴的，給我很大的幫助，在此表示深切的感謝。

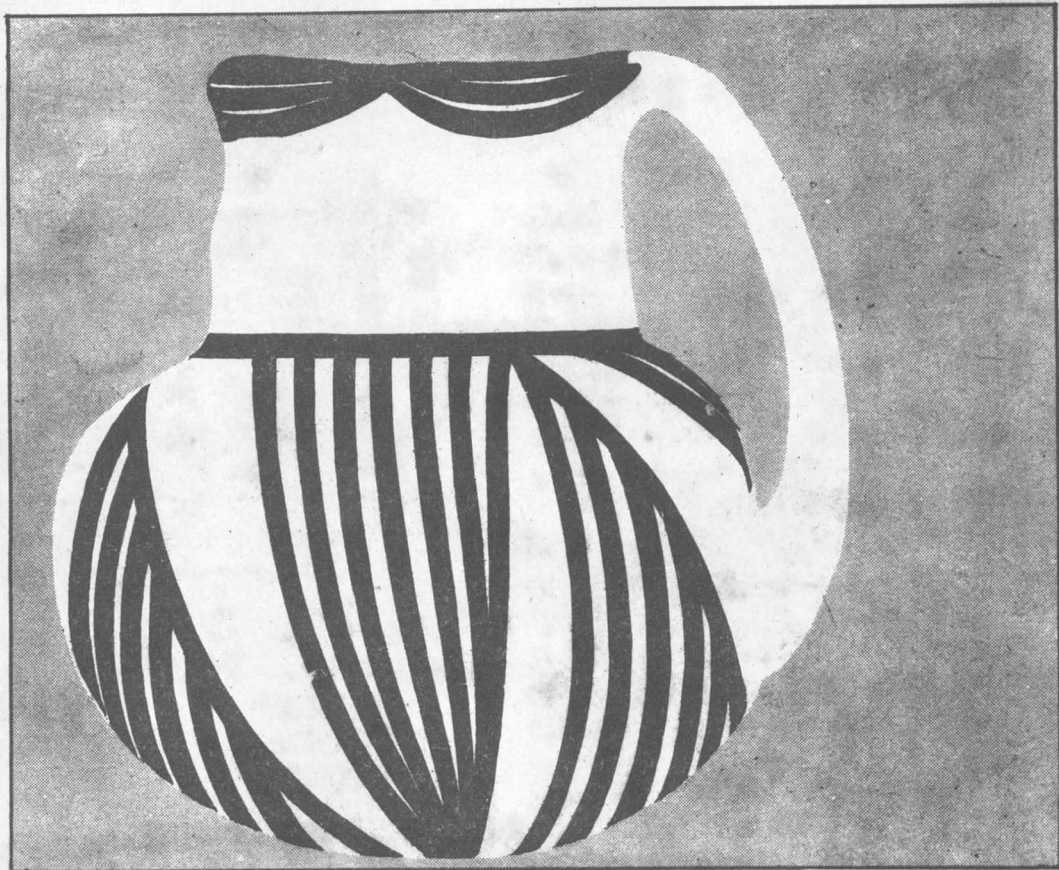
王 端

一九五四年五月寫於上海

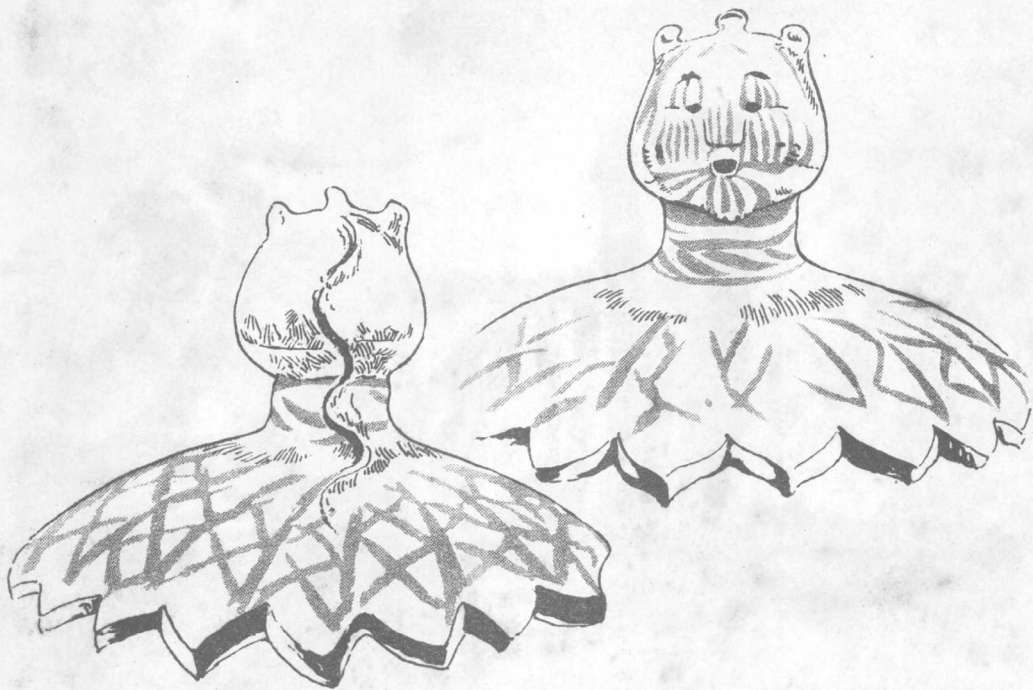
參考書目：西清古鑑 商周彝器通考 武英殿彝器圖錄 德文中國建築 德文中國陶瓷 日文世界文化史大系 日文支那帶鉤的研究 日文支那明瓷圖鑑、日文吉祥圖案解題 以及漢、六朝石刻拓片。

目 次

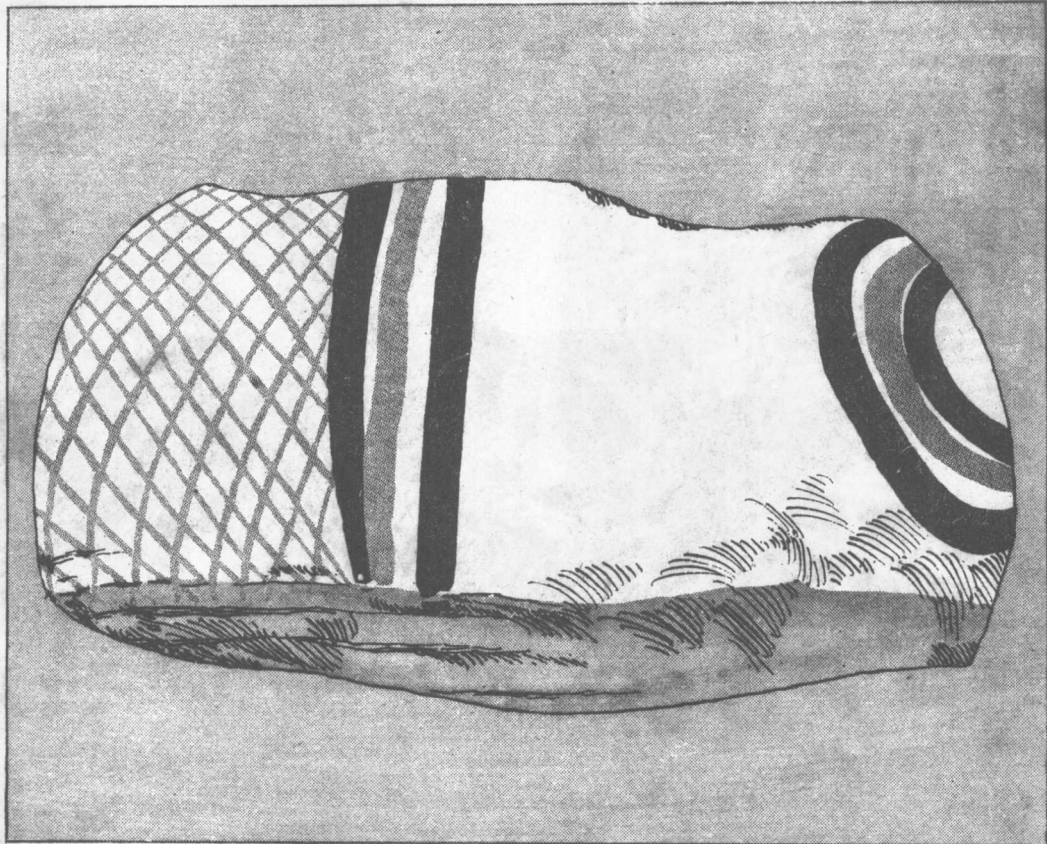
序		唐 (公元618—907)	
史前 (約公元前)		銅器圖案	37
彩陶圖案	1	陶瓷圖案	40
商 (約公元前1562—前1066)		明 (公元1369—1644)	
彩陶圖案	3	陶瓷圖案	43
銅器圖案	5	砌瓦圖案	48
周 (約公元前1066—前403)		木構窗格圖案	49
彩陶圖案	6	屋脊裝飾圖案	52
西周雕骨圖案	7	山牆彩畫圖案	55
銅器圖案	8	石刻圖案	56
戰國 (公元前403—前221)		磚刻圖案	57
楚銅器圖案	17	繡絲圖案	59
漢 (公元前206—公元220包括西漢、新 、東漢)		錦緞圖案	60
銅器圖案	19	近代 (1911以後)	
石刻圖案	22	木雕圖案	61
磚紋圖案	30	織物圖案	62
織物圖案	33	民間刺繡圖案	68
刺繡圖案	34	藍印花布圖案	90
六朝 (公元317—581)		民間剪紙圖案	98
石刻圖案	35	民間吉祥圖案	118
		(本集根據中國通史簡編修訂本 編年)	



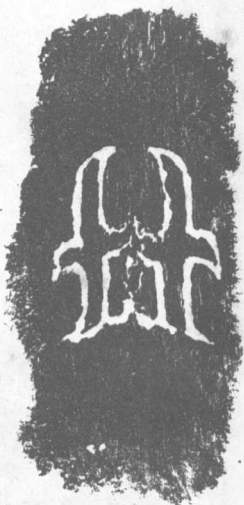
史前：彩陶圖案帶狀紋樣（約公元前二〇〇—一七〇〇）彩紋單耳瓶。新疆吐魯番雅爾崖溝北古墓出土。



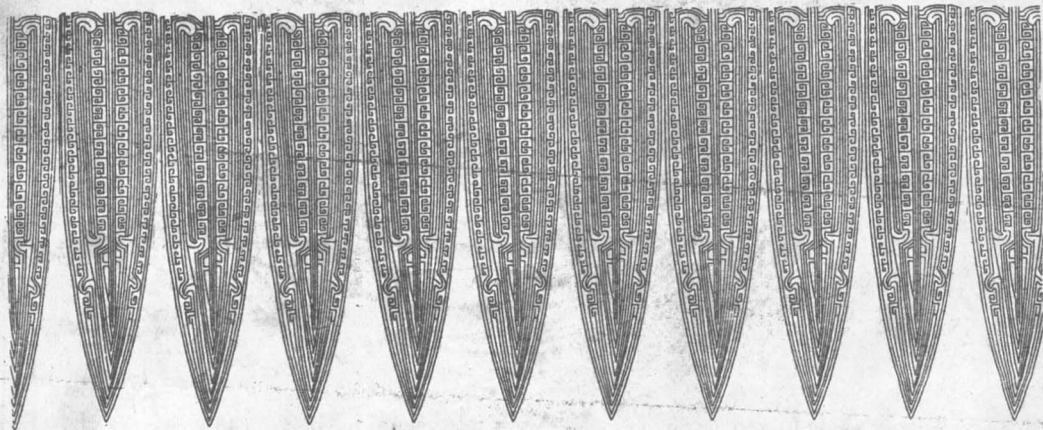
史前：彩陶圖案（半山期公元前二二〇〇——一七〇〇）彩紋蛇神（陶器盤）甘肅省寧定縣
出土。



商：彩陶圖案（約當半山期公元前二二〇〇——一七〇〇）彩紋陶器殘片。河南省安陽縣
殷墟出土。



商：銅器圖案左：夔雷紋。中：蟬紋。右：竊曲紋。



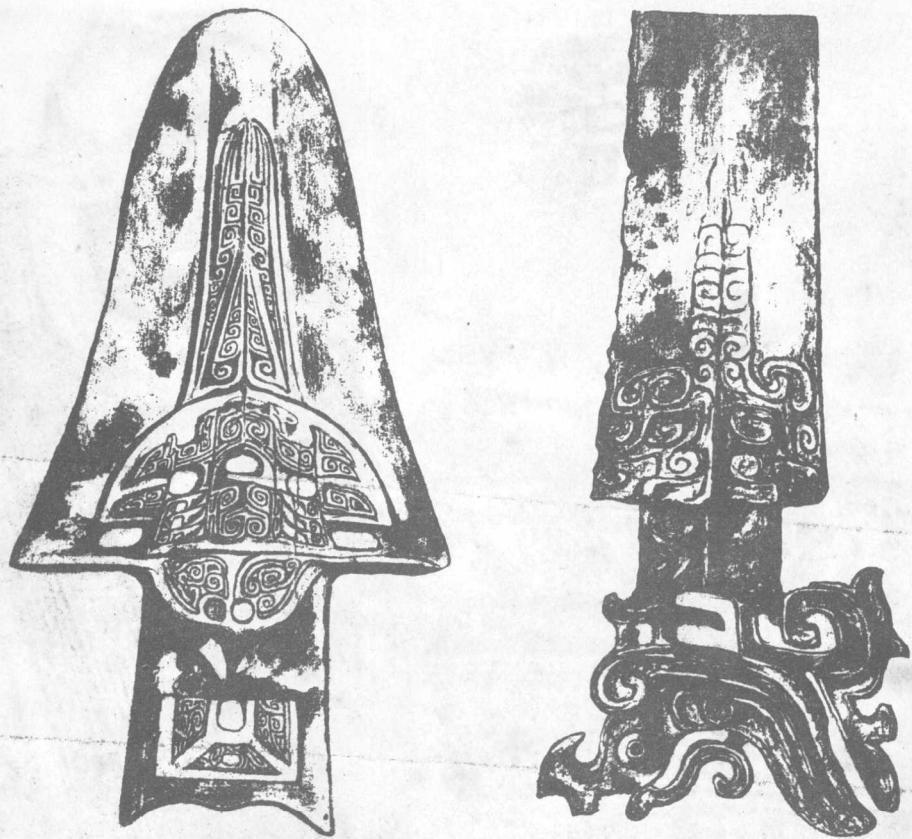
商：銅器圖案自上而下（一）三角夔紋（二）蕉葉雷紋。



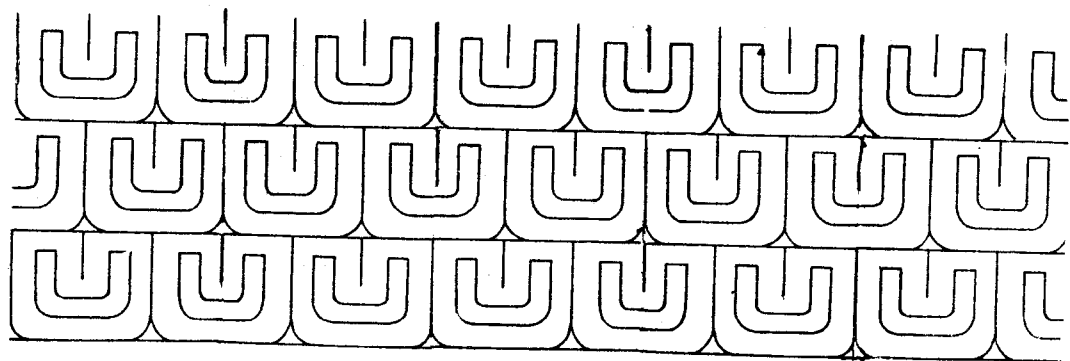
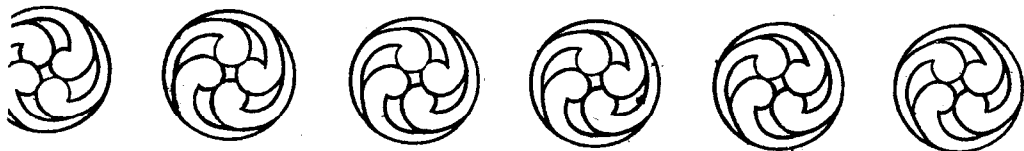
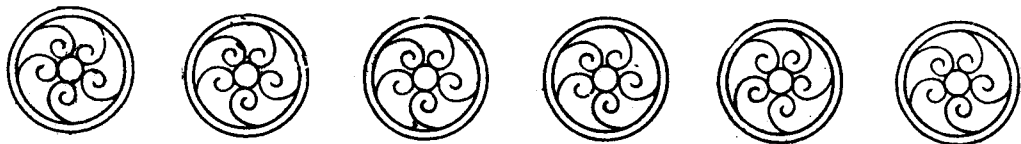
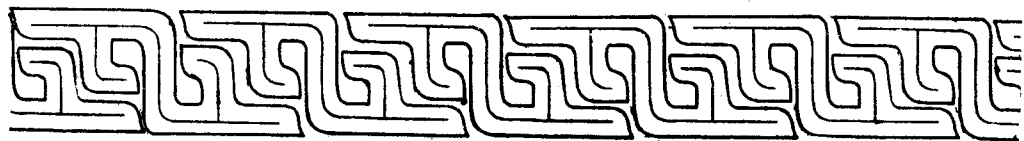
周：彩陶圖案（約公元前一一三四—二四七）彩紋單耳瓶，熱河省赤峯附近出土。



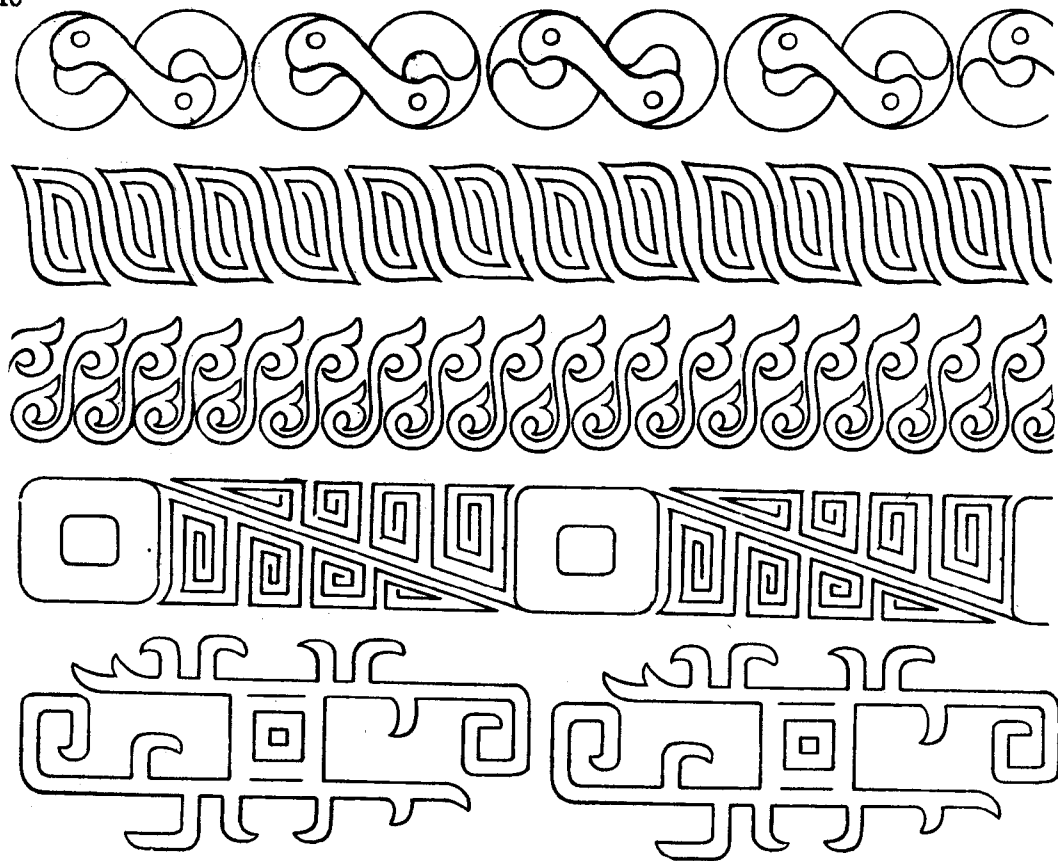
西周：雕骨圖案饗發雷紋。河南省安陽殷墟出土。



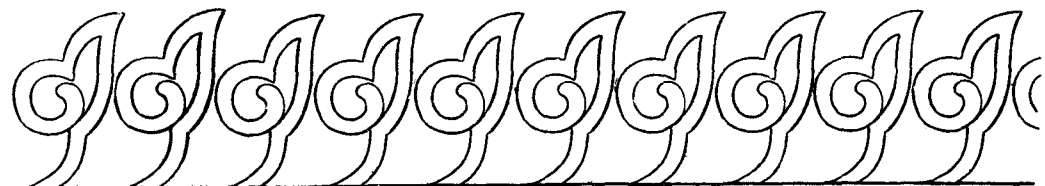
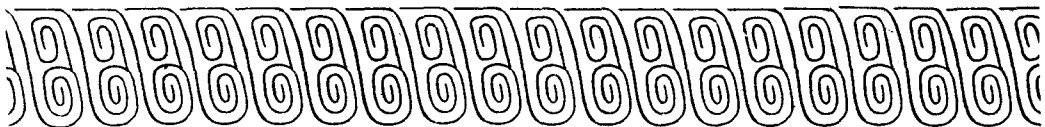
周：兵器圖案 井左：雷紋。右：夔雷紋。河南安陽殷墟出土。



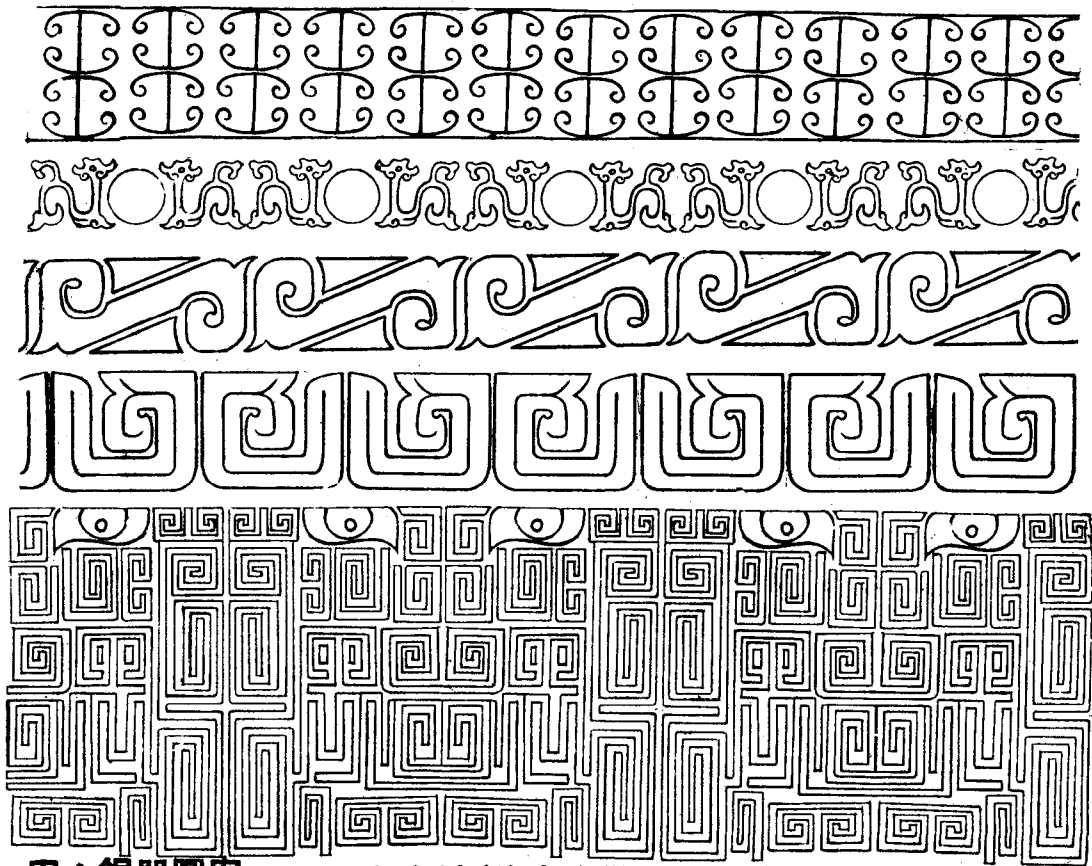
周：銅器圖案自上而下（一）竊曲紋（二）圓渦紋（三）圓花紋（四）鱗紋。



周：銅器圖案自上而下（一）竊曲紋（二）雷紋（三）雷紋（四）斜角目雷紋
（五）目雷紋。



周：銅器圖案自上而下（一）圓渦紋（二）浪花紋（三）雷紋（四）浪花紋（五）浪花紋（六）花瓣紋。



周：銅器圖案自上而下（一）雲雷紋（二）夔紋（三）斜角雷紋（四）竊曲紋（五）目雷紋。