

一九五七年  
全国民用建筑标准设计目錄

第四册  
公共建筑

城市建设部勘测设计局編



城市建设出版社

1 9 5 7 年

**全 国 民 用 建 筑 标 准 設 計 目 录**

第 4 册 公共建筑

城 市 建 設 部 勘 測 設 計 局 編

城 市 建 設 出 版 社

1957年  
全国民用建筑标准设计目录

第4册 公共建筑

城市建设部勘测设计局 编

城市建设出版社

(北京阜外大街)

北京市书刊出版业营业许可证出字第088号

解放军报印刷厂印刷 新华书店总经售

\*

开本787×1092 1/32 2 $\frac{1}{2}$ 印张 30千字 插页10

1957年6月第1版

1957年6月第1次印刷

\*

印数：1—340册 定价：(10)0.65元

城市建設部組織的 1957 年全國民用建築標準設計的施工圖將於 2 至 7 月相繼完成，為使全國各使用單位了解標準設計的項目及購圖辦法，特編制本目錄以供選擇圖紙時應用。因完成設計的時間不一，本目錄按居住建築、公共建築分成數冊印刷。圖紙登記及購買辦法暫規定如下（并見附表）：

一、各需用圖紙單位，可備函與編制設計單位直接登記訂購，并請注明用途（如施工、參考用）、需用時間及份數、收圖地址、聯系人姓名等項內容。

二、圖紙晒印成本費用等，由發圖單位具體規定，并與申晒單位聯系辦理。

三、本目錄中各項設計均需根據勤儉建國，勵行節約的方針，進行必要的修正，目錄表內所列圖日期及內容可能有所更動，特請讀者諒鑒。

城市建設部勘測設計局

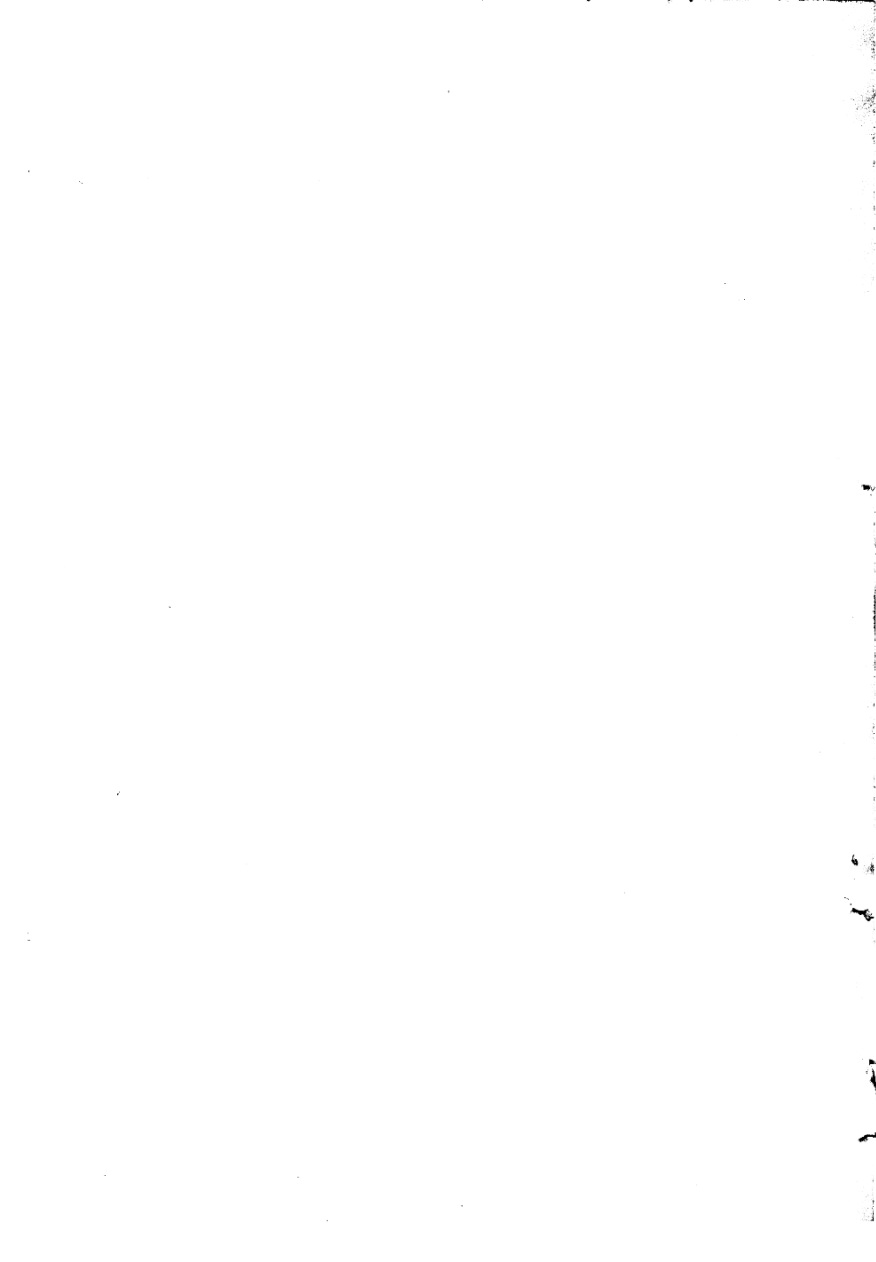
1957年2月



附表：1957年全国民用建築标准設計施工圖目录及計劃完成日期一覽表

基 因 辦 公 公 共 建 筑

顺序号	项 目	規 模	建 用 地 区	施工圖完成日期	編 制 設 計 單 位 (交 配 發 圖 單 位)	联 系 地 址	批 准 机 关	备 注
6	中 学	18 班	北 京 市 亦 北 学 北	5 7 年 2 月	北京市城市规划管理局設計院	北京市复兴门外	城市建設部	
7	小 学	12 班	長 江 流 域 北 京 市 亦 北 学 北	5 7 年 2 月	北京市城市规划管理局設計院	北京市复兴门外	城市建設部	
8	中等技术学校	24、36 班	長 江 流 域 学 北	5 7 年 4 月	城市建設部天津民用建築設計院	天津市解放北路	城市建設部	
9	电 影 院	800、1000 座	長 江 流 域		上海市民用建築設計院	上海市广东路	国家建設委员会	
10	餐 館	100、200 座	学 北	5 7 年 7 月	城市建設部民用建築設計院	北京市阜成门外大街	国家建設委员会	
11	托 兒 所	2、3、4 班	学 北		城市建設部民用建築設計院	北京市阜成门外大街	城市建設部	只編制初步設計
12	幼 兒 园	3、4 班	学 北		城市建設部民用建築設計院	北京市阜成门外大街	城市建設部	只編制初步設計
13	托兒所幼兒園	混 合 4 班	学 北		城市建設部民用建築設計院	北京市阜成门外大街	城市建設部	只編制初步設計



## 說 明

一、本目录圖紙卡片編号所采用的符号說明如下：

第一个代表57年；

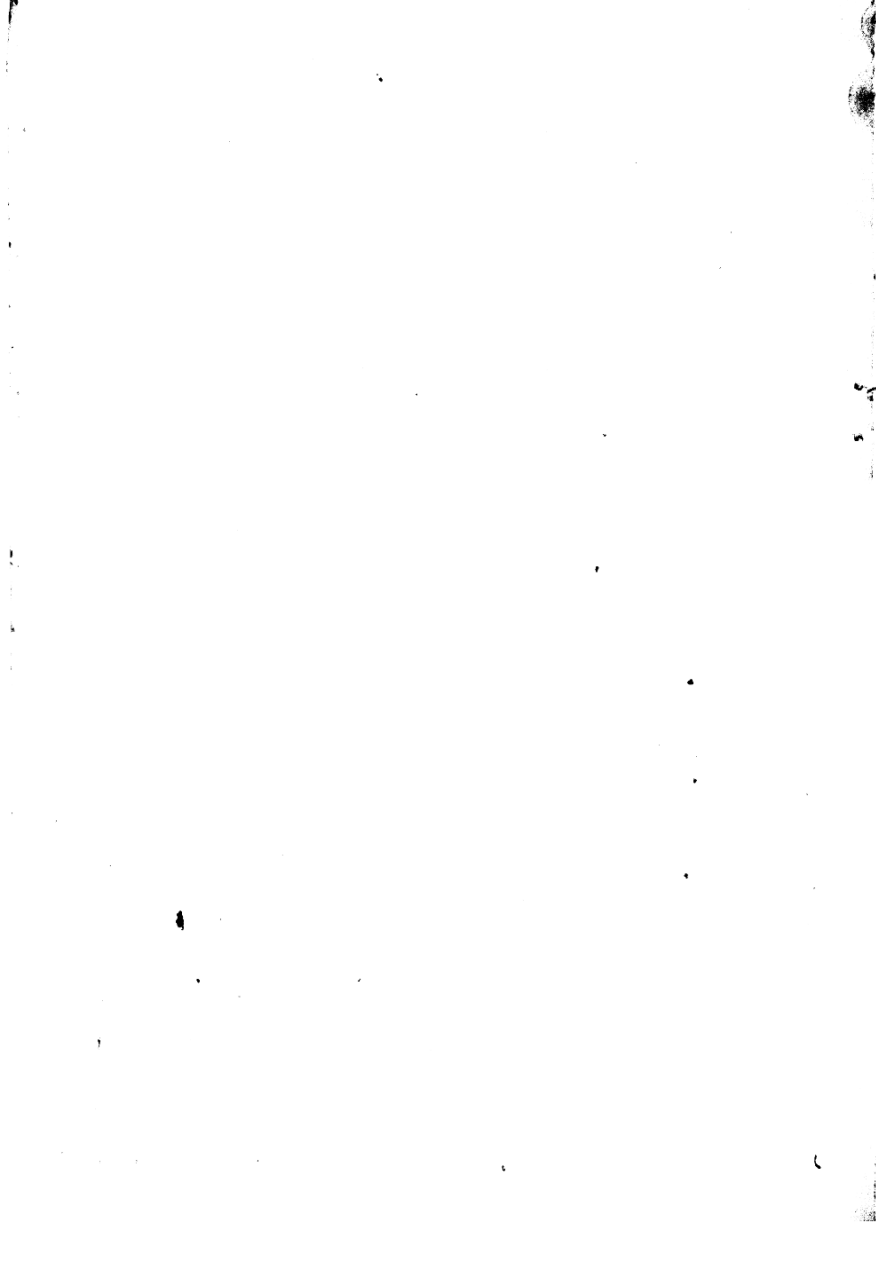
第二个代表标准設計的项目名称；

第三个代表适用地区及規模。例如：

57—技—236 即57年—中等技术学校—华北地区 36班。

二、本卡片系根据国家建設委员会及城市建設部批准的初步設計而編制的。





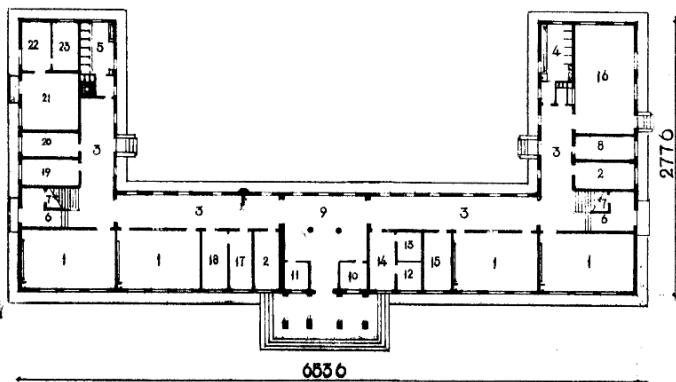
# 一九五七年中學標準設計圖紙卡片

特征		北京地區三尺混合結構			編號	57-中-京18	
					設計單位	北京市城市規劃管理局設計院	
名稱	規模 容量	建築展開面積 (M <sup>2</sup> )	使用面積 (M <sup>2</sup> )	平面係數 (%)	單方造價 (元/M <sup>3</sup> )		
扒班中學 703十	900人	3126.45	2117.54	67.20	58.41元 (包括鍋爐設備)		
質量標準	土	屋 面	陶瓦屋面	外 埠	36清水的埠水	樓 面	30水混的埠水
	延	屋 架	普通屋架	間 隔	24.12的埠	地 面	全 上
	設	大 棚	單節中項木板	樓 梯	鋼筋混泥土樓梯	門 窗	松木門窗一坡抄
	備	基 础	灰土(3:7)	樓 板	鋼筋混泥土樓梯	隔 音	伸埠深裝鐵板
	准	电 照	磁管暗線	排 水	明配	采 暖	熱水采暖
概 算	總 造 價	182591.50 元	土 建 (M <sup>2</sup> )	44.24 元	木 工 (M <sup>2</sup> )	2.78 元	
	單 價 (M <sup>2</sup> )	58.41 元	电 照 (M <sup>2</sup> )	1.86 元	采 暖 (M <sup>2</sup> )	9.53 元	
每 平 方 米 之	鋼 筋 (主 筋)	5.01 公斤	水 泥 200#	4.87 公斤	机 砧	206.58 外	
	鋼 筋 (蓋 筋)	2.24 公斤	水 泥 300#	公斤	陶 瓦	6.51 外	
	砂 子	0.24 M <sup>3</sup>	水 泥 400#	41.23 公斤	木 材 (紅 松)	0.03 M <sup>3</sup>	
	石 子	0.64 M <sup>3</sup>	石 灰	47.48 公斤	木 材 (白 松)	M <sup>3</sup>	
備 註	<p>1. 本表所列單方造價不包括2%備用金</p> <p>2. 不包括鍋爐設備單方造價為54.86元</p> <p>3. 包括鍋爐設備及地下室單方造價為59.93元</p>						
批准 机关	城市建設部		批准 日期	57年2月8日			
圖紙 編制 日期	1956年12月 日						

# 一九五七年中学标准设计面纸卡片

特征	北京地区三层混合结构	编号	57-中-京18
		设计单位	北京城市规划管理局设计院

## 示意图



- |       |       |       |         |
|-------|-------|-------|---------|
| 1 教室  | 22 宿舍 | 35 礼堂 | 48 图书室  |
| 2 教室  | 23 宿舍 | 36 礼堂 | 49 办公室  |
| 3 教室  | 24 宿舍 | 37 礼堂 | 50 办公室  |
| 4 教室  | 25 宿舍 | 38 礼堂 | 51 办公室  |
| 5 教室  | 26 宿舍 | 39 礼堂 | 52 办公室  |
| 6 教室  | 27 宿舍 | 40 礼堂 | 53 办公室  |
| 7 教室  | 28 宿舍 | 41 礼堂 | 54 办公室  |
| 8 教室  | 29 宿舍 | 42 礼堂 | 55 办公室  |
| 9 教室  | 30 宿舍 | 43 礼堂 | 56 办公室  |
| 10 教室 | 31 宿舍 | 44 礼堂 | 57 办公室  |
| 11 教室 | 32 宿舍 | 45 礼堂 | 58 办公室  |
| 12 教室 | 33 宿舍 | 46 礼堂 | 59 办公室  |
| 13 教室 | 34 宿舍 | 47 礼堂 | 60 办公室  |
| 14 教室 | 35 宿舍 | 48 礼堂 | 61 办公室  |
| 15 教室 | 36 宿舍 | 49 礼堂 | 62 办公室  |
| 16 教室 | 37 宿舍 | 50 礼堂 | 63 办公室  |
| 17 教室 | 38 宿舍 | 51 礼堂 | 64 办公室  |
| 18 教室 | 39 宿舍 | 52 礼堂 | 65 办公室  |
| 19 教室 | 40 宿舍 | 53 礼堂 | 66 办公室  |
| 20 教室 | 41 宿舍 | 54 礼堂 | 67 办公室  |
| 21 教室 | 42 宿舍 | 55 礼堂 | 68 办公室  |
| 22 教室 | 43 宿舍 | 56 礼堂 | 69 办公室  |
| 23 教室 | 44 宿舍 | 57 礼堂 | 70 办公室  |
| 24 教室 | 45 宿舍 | 58 礼堂 | 71 办公室  |
| 25 教室 | 46 宿舍 | 59 礼堂 | 72 办公室  |
| 26 教室 | 47 宿舍 | 60 礼堂 | 73 办公室  |
| 27 教室 | 48 宿舍 | 61 礼堂 | 74 办公室  |
| 28 教室 | 49 宿舍 | 62 礼堂 | 75 办公室  |
| 29 教室 | 50 宿舍 | 63 礼堂 | 76 办公室  |
| 30 教室 | 51 宿舍 | 64 礼堂 | 77 办公室  |
| 31 教室 | 52 宿舍 | 65 礼堂 | 78 办公室  |
| 32 教室 | 53 宿舍 | 66 礼堂 | 79 办公室  |
| 33 教室 | 54 宿舍 | 67 礼堂 | 80 办公室  |
| 34 教室 | 55 宿舍 | 68 礼堂 | 81 办公室  |
| 35 教室 | 56 宿舍 | 69 礼堂 | 82 办公室  |
| 36 教室 | 57 宿舍 | 70 礼堂 | 83 办公室  |
| 37 教室 | 58 宿舍 | 71 礼堂 | 84 办公室  |
| 38 教室 | 59 宿舍 | 72 礼堂 | 85 办公室  |
| 39 教室 | 60 宿舍 | 73 礼堂 | 86 办公室  |
| 40 教室 | 61 宿舍 | 74 礼堂 | 87 办公室  |
| 41 教室 | 62 宿舍 | 75 礼堂 | 88 办公室  |
| 42 教室 | 63 宿舍 | 76 礼堂 | 89 办公室  |
| 43 教室 | 64 宿舍 | 77 礼堂 | 90 办公室  |
| 44 教室 | 65 宿舍 | 78 礼堂 | 91 办公室  |
| 45 教室 | 66 宿舍 | 79 礼堂 | 92 办公室  |
| 46 教室 | 67 宿舍 | 80 礼堂 | 93 办公室  |
| 47 教室 | 68 宿舍 | 81 礼堂 | 94 办公室  |
| 48 教室 | 69 宿舍 | 82 礼堂 | 95 办公室  |
| 49 教室 | 70 宿舍 | 83 礼堂 | 96 办公室  |
| 50 教室 | 71 宿舍 | 84 礼堂 | 97 办公室  |
| 51 教室 | 72 宿舍 | 85 礼堂 | 98 办公室  |
| 52 教室 | 73 宿舍 | 86 礼堂 | 99 办公室  |
| 53 教室 | 74 宿舍 | 87 礼堂 | 100 办公室 |

# 一九五七年小學標準設計圖紙卡片

特 征	北京地區二層混合結構	編 號	57-小-一-京-12甲
		設計單位	北京市城規劃管理局設計院

名 稱	規 模 容 量	建築展開面積 (M <sup>2</sup> )	使用面積 (M <sup>2</sup> )	單面係數 (%)	單方造價 (元/M <sup>2</sup> )
十二班小學(甲方案) 704十	600人	1556.20	1039.20	66.78	63.16元 (包括鍋爐設備)

質 量 標 准	土 建 設 備	屋 面	瓦 面	外 埠	36年林林林泥磚	樓 面	13年水泥石地
		屋 架	普通屋架	間 隔	埠	地 面	全 上
		大 棚	華南頂球灰磚	樓 梯	鋼筋混泥土樓梯	門 窗	松木店一玻紗
		基 礎	灰土(3:7)	樓 板	鋼筋混泥土樓板	隔 音	磚磚混泥土
		電 照	磚管暗線	排 水	明配	采 暖	熱水采暖
		給 水	明配	位 生	白鐵鋼筋灰鐵工 衛生設備	通 風	孔機通風地下 專用

概 算	每 平 方 米 之	主 要 材 料 數	總 造 價	土 建 (M <sup>2</sup> )	木 材 (M <sup>2</sup> )	224 元
			單 價 (M <sup>2</sup> )	63.16 元	電 照 (M <sup>2</sup> )	1.27 元
		鋼 筋 (主 筋)	3.46 公 斤	水 泥 200#	8.27 公 斤	機 磚 279.62 块
		鋼 筋 (並 筋)	1.76 公 斤	水 泥 300#	公 斤	陶 瓦 8.88 块
		砂 子	0.23 M <sup>3</sup>	水 泥 400#	35.20 公 斤	木 材 (紅 松) 0.04 M <sup>3</sup>
		石 子	0.04 M <sup>3</sup>	石 灰	52.44 公 斤	木 材 (白 松) M <sup>3</sup>

**備 註**

1. 本表所列單方造價不包括2%備用金
2. 不包括鍋爐設備之單方造價為 58.46元
3. 包括鍋爐設備及地下室之單方造價為 63.96元

批准机关	城市建設部	批准日期	57年2月8日
圖紙編制日期	1956年12月 日		

# 一九五七年小學標準設計圖紙卡片

特征

北京地區二層混合結構

編號

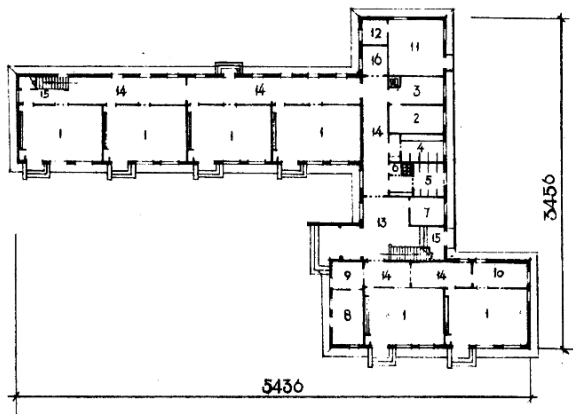
57-小-京12甲

設計單位

北京市城市規劃管理局設計院



示  
意  
圖



1 2 3 4 5  
教 教 教  
教 教 教  
教 教 教  
教 教 教  
教 教 教

6 7 8 9 10  
教 教 教  
教 教 教  
教 教 教  
教 教 教

11 12 13 14 15 16  
鍋 炒 房  
乘 房  
門 房  
走 房  
道  
庭 道  
小 庭 部

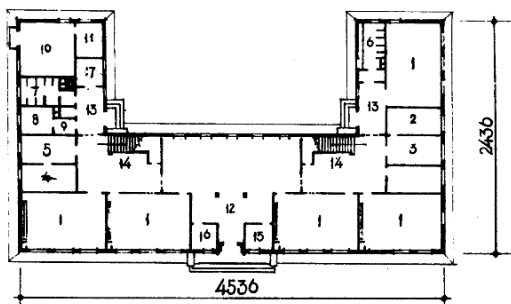
# 一九五七年小學標準設計圖紙卡片

特征		北京地區二尺混合結構			編號	57-小-京12乙	
名稱		規模 容量	建築展開面積 (M <sup>2</sup> )	使用面積 (M <sup>2</sup> )	平面係數 (%)	單方造價 (元/M <sup>2</sup> )	
十二班小學(乙類) 704名		600人	1570.58	1068.70	68.04	60.40元 (包括鍋爐設備)	
質量標準	土	屋架	陶瓦屋頂	外 埠	面鋪	樓 面	1:3水泥砂漿地面
	庭	天棚	普通屋架	間 隔	24.12磚	地 面	全 上
	設	基 礎	普通屋架	樓 梯	鋼筋混泥土樓梯	門 窗	松木門窗-吸紗
	備	電 燈	灰土(3:7)	樓 板	鋼筋混泥土樓板	隔 音	磚牆混泥土樓板
	給 水	磚管暗線	排 水	明 配	明 配	采 暖	熱水采暖
		明 配	立 生	白鐵鋼筋混泥土衛生設備	土 通	風 扇	機械通風防室塵
概 算	總造價		元	土庭(M <sup>2</sup> )	元	水立(M <sup>2</sup> )	元
	單價(M <sup>2</sup> )		元	電照(M <sup>2</sup> )	元	采暖(M <sup>2</sup> )	元
每 平 方 米 之	鋼筋(主筋)	公斤	水泥 200*		公斤	機 砧	外
	鋼筋(蓋筋)	公斤	水泥 300*		公斤	陶 瓦	外
	砂 子	M <sup>3</sup>	水泥 400*		公斤	木材(紅松)	M <sup>3</sup>
	石 子	M <sup>3</sup>	石 灰		公斤	木材(白松)	M <sup>3</sup>
備 註	1 本表所列單方造價不包括2%備用金 2 不包括鍋爐設備之單方造價為 3 包括鍋爐設備及地下室之單方造價為						
批准机关	城市建設部			批准日期	57年2月8日		
圖紙編制日期	1957年 1 月 日						

# 一九五七年小學標準設計圖紙卡片

特征	北京地區二層混合結構	編號	57-小-京12乙
		設計單位	北京城市規劃管理局設計院

示  
意  
圖



1 聖室  
2 聖具  
3 女大聖  
4 女大聖  
5 女大聖  
6 女大聖

7 女醫  
8 女醫  
9 女醫  
10 女醫  
11 女醫  
12 女醫

13 道  
14 道  
15 道  
16 道  
17 道

一九五七年中等技术学校教学楼标准设计图概卡片

特征		北京地区 四层砖木混合结构			编 号	57-楼-236	
					设计单位	北京市建筑设计院	
名 称	规格容量	建筑面积 (M <sup>2</sup> )	使用面积 (M <sup>2</sup> )	平面系数 (K%)	单方造价 (元/M <sup>2</sup> )		
57-402 中等技术学校 36班教学楼	36班 每班40人 共1440人	8764.35	5803.81	66.3	56.41		
质 量 指 标	主 要 设 备	屋 面	陶 瓦	外 墙	36清水墙 水泥石灰 砂浆抹面	楼 面	水泥地面
		屋 架	普通木屋架	间 隔 墙	24空心砖墙	地 面	水泥地面
		天 棚	纸筋灰棚顶	楼 梯	钢筋混凝土	门 窗	木门一玻一纱
		基 础	灰土基础	楼 板	钢筋混凝土	隔 音	楼板上铺吸音棉
		电 照	机械式开关	排 水	明 管	排 风	设置通风系统
		给 水	明 管	卫 生	自来水设备 卫生设备	通 风	机械自然通风
概 算	总 造 价	42432.28元	上 部 (M <sup>2</sup> )	44.84元	水 卫 (M <sup>2</sup> )	2.87元	
	单 价 (M <sup>2</sup> )	56.41元	电 照 (M <sup>2</sup> )	2.70元	排 风 (M <sup>2</sup> )	6.00元	
每 平 方 米 之	主 要 材 料 数	钢筋(定额)	6.25公斤	水 泥	65.0公斤	机 砖	226块
		钢筋(定额)	0.80公斤	水 泥 300	公斤	陶 瓦	4.07块
		砂 子	0.299(M <sup>3</sup> )	水 泥 400	公斤	木 材	0.0336M <sup>3</sup>
		石 子	0.149(M <sup>3</sup> )	石 灰	32.6公斤		M <sup>3</sup>
备 注							
批准机关		城市建筑设计部		批准日期		1956年12月28日	
图概编制日期		1957年 1 月 30 日					



