

# 鸡病 防治



JIBING  
FANGZHI

金盾出版社

31

# 鸡 病 防 治

编著者

郭玉璞 张中直

林昆华 李庆怀

S858.31/4

金 盾 出 版 社

## 内 容 提 要

本书由中国农业大学动物医学院郭玉璞教授等编著。全书系统全面地介绍了鸡的 81 种传染病、寄生虫病、营养代谢病、中毒病和杂症的诊断和防治技术。内容丰富,技术先进,文字通俗。适合养鸡专业户、养鸡场工作人员和基层兽医工作者阅读。

### 图书在版编目(CIP)数据

鸡病防治/郭玉璞等编著. —北京:金盾出版社,1997.1  
(1997.5 重印)

ISBN 7-5082-0379-8

I. 鸡… II. 郭… III. 鸡病-防治 IV. S858.31

### 金盾出版社出版、总发行

北京太平路 5 号(地铁万寿路站往南)

邮政编码:100036 电话:68214039 68218137

传真:68214032 电挂:0234

北京 2207 工厂印刷

各地新华书店经销

开本:787×1092 1/32 印张:5 彩页:20 字数:110 千字

1997 年 1 月第 1 版 1997 年 5 月第 2 次印刷

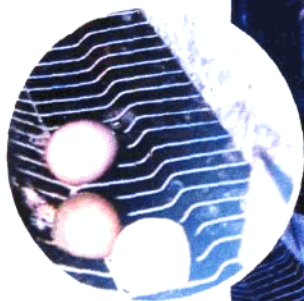
印数:21001—71000 册 定价:7.00 元

---

(凡购买金盾出版社的图书,如有缺页、  
倒页、脱页者,本社发行部负责调换)

作者通信处:北京西郊圆明园西路 3 号  
中国农业大学动物医学院 邮编:100094

鸡新城疫：病鸡所产  
软壳蛋、退色蛋



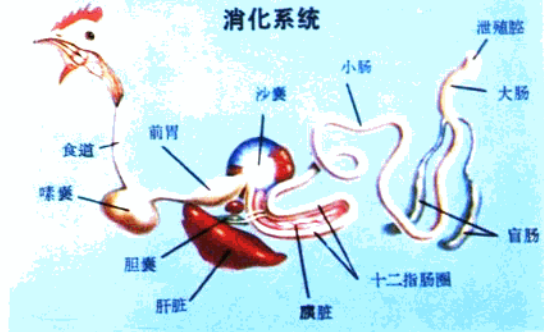
鸡新城疫：病鸡  
头颈呈扭曲姿势



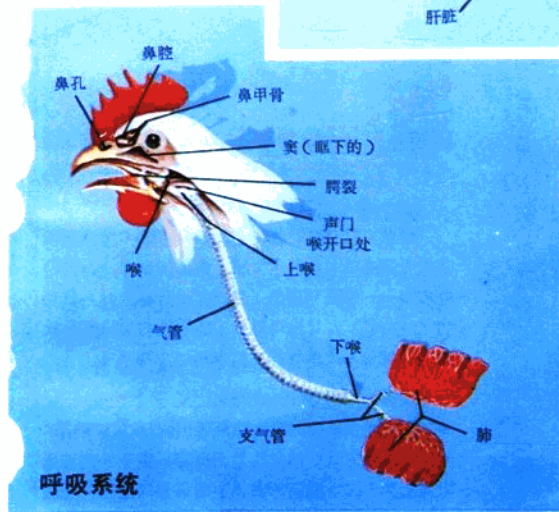
鸡新城疫：病鸡张口  
呼吸，腿麻痹

## 消化系统

鸡消化系统各部名称

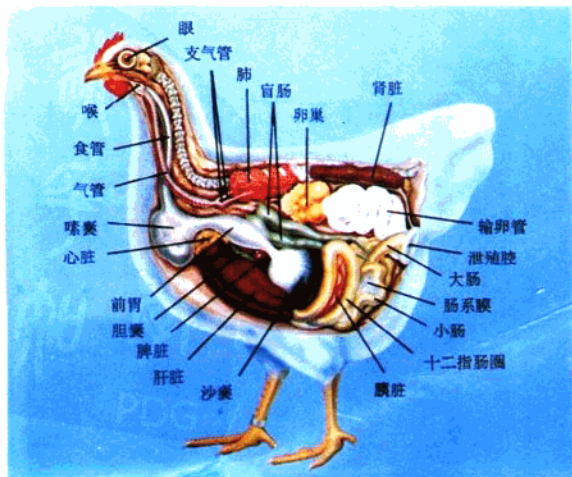


鸡呼吸系统各部名称

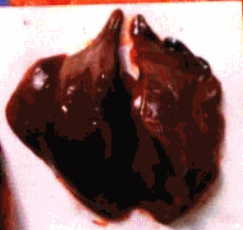
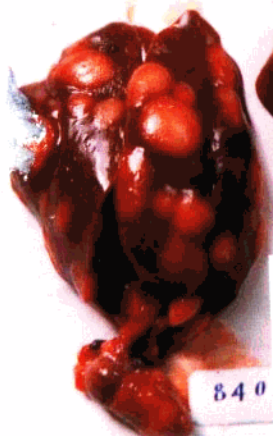
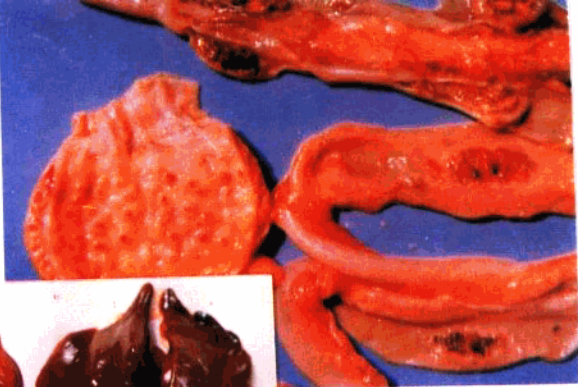


## 呼吸系统

鸡内脏器官各部名称

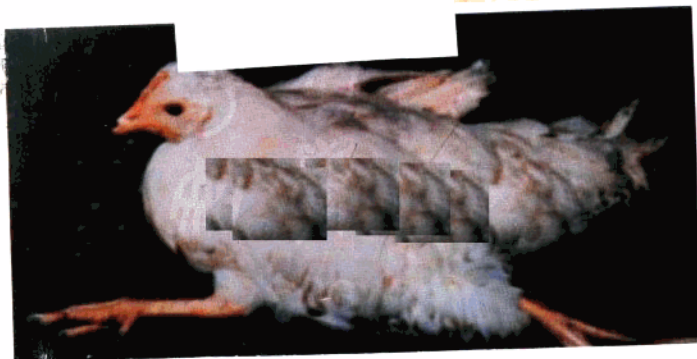
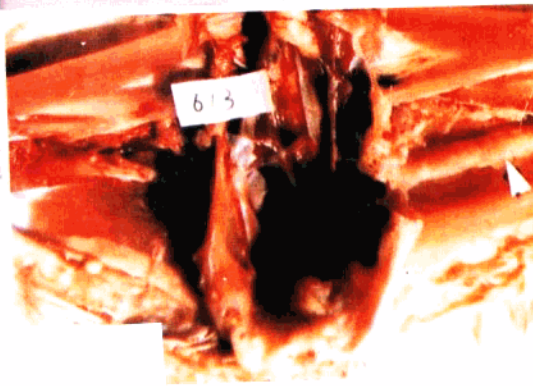


鸡新城疫：腺胃乳头肿胀、出血，小肠淋巴组织出血、坏死，盲肠扁桃体肿胀、出血、坏死

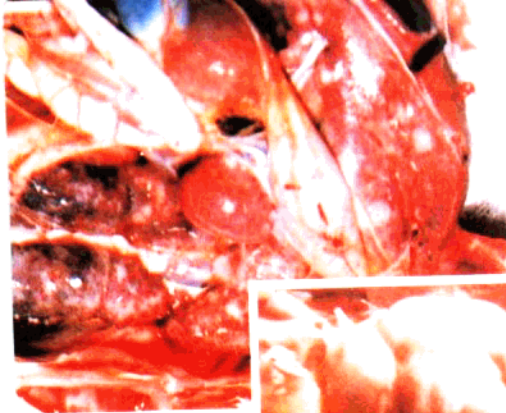


鸡马立克氏病：坐骨神经肿胀变粗(箭头所示)

鸡马立克氏病：左图为肝脏肿瘤结节，右图为正常肝脏



鸡马立克氏病：腿麻痹，呈劈叉姿势

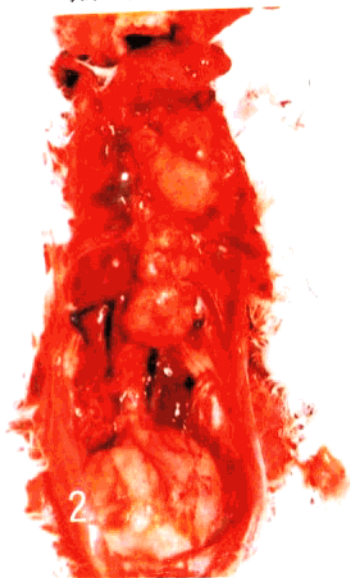


鸡白血病:肾肿大、散在  
肿瘤结节,肝脏肿瘤结节

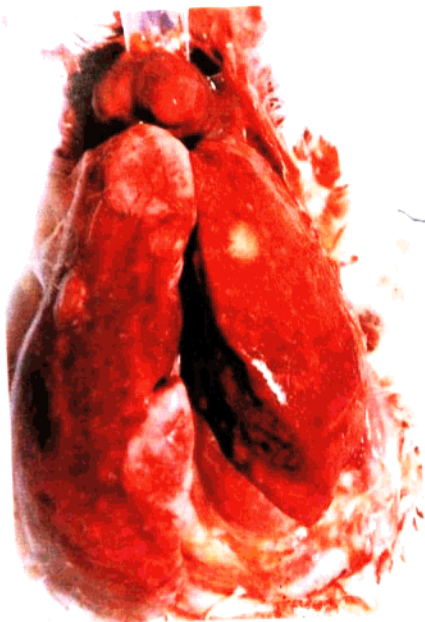


鸡马立克氏病:心肿瘤,脾、腺胃肿大

鸡白血病:法氏囊肿瘤



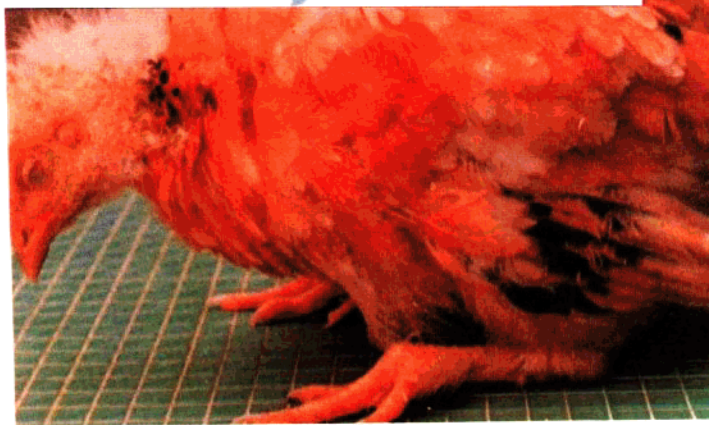
鸡白血病:  
肝肿大、散在  
肿瘤结节



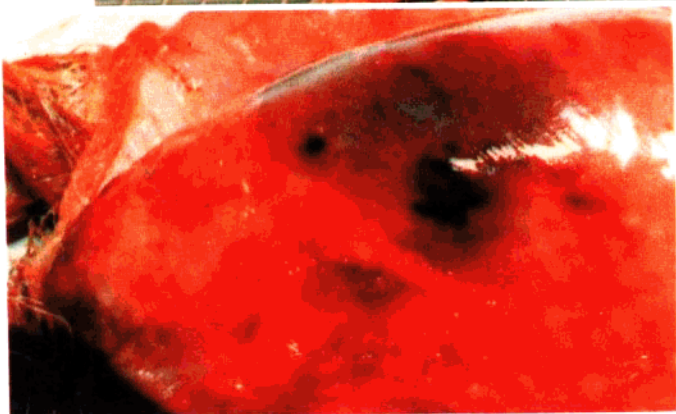
鸡传染性法氏囊病：  
腿部肌肉出血



鸡传染性法氏囊病：病鸡精神不振，羽毛蓬松，喜卧或卧地不起

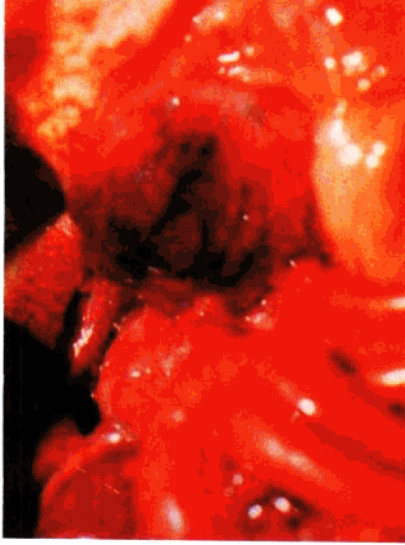


鸡传染性法氏囊病：  
胸部肌肉出血





左:鸡传染性法氏囊病:法氏囊肿大,浆膜面出血,周围有水肿液浸润  
下:鸡流感:冠发绀(G·Meulemens)



鸡流感:肠炎、肠粘膜充血(G·Meulemens)

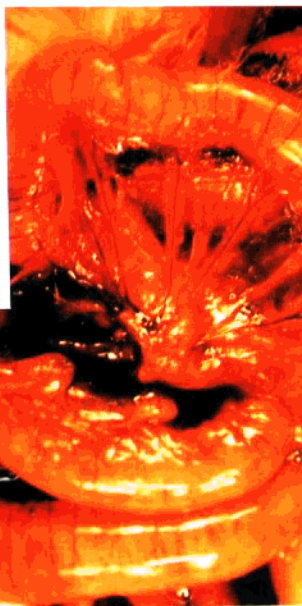
鸡传染性法氏囊病:  
肾脏肿胀,颜色变浅,  
呈花斑状;法氏囊肿大  
4





鸡产蛋下降综合征：  
畸形、退色蛋

鸡流感：小肠肿胀  
(G·Meulemens)



鸡产蛋下降综合征：  
软壳、沙皮、薄皮、畸形、退色蛋



鸡痘：冠、眼睑、鼻孔周围、肉垂痘斑(《沙氏家禽疾病手册》)



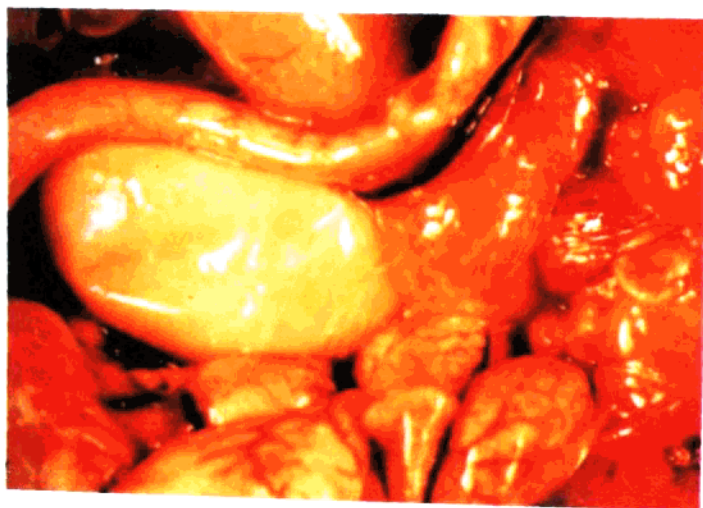
鸡传染性脑脊髓炎：病雏倒卧，呈现各种姿势

鸡痘：口腔、咽喉和气管出现黄白色伪膜或溃疡(《沙氏家禽疾病手册》)





上:鸡传染性脑脊髓炎:  
病雏呈现神经症状  
右:鸡传染性喉气管炎:呼吸  
困难,伸颈、张口吸气  
下:鸡流感:产蛋于腹腔内,  
卵巢充血(G·Meulemens)



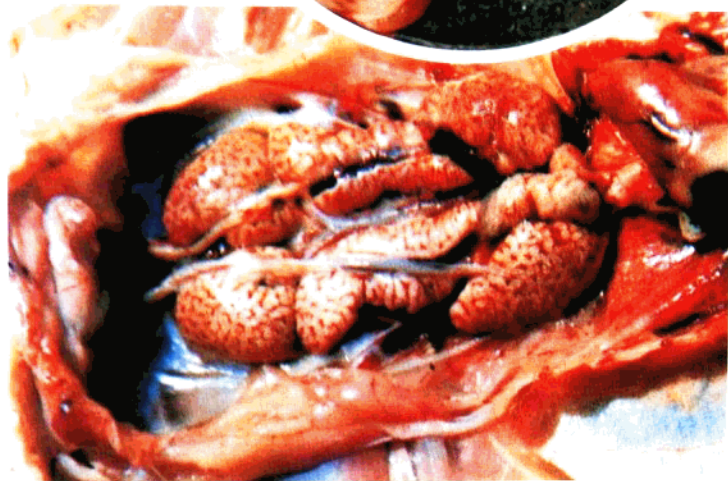


上: 鸡传染性支气管炎: 病鸡  
呼吸困难, 张口喘息  
(《沙氏家禽疾病手册》)

右: 鸡传染性支气管炎:  
右侧: 接种病料后的鸡胚卷伏, 变小  
左侧: 发育正常的鸡胚



下: 鸡传染性支气管炎: 肾肿胀呈花  
斑样, 有尿酸盐沉着



右:鸡传染性支气管炎:

右侧:正常输卵管

左侧:输卵管萎缩,变短、细

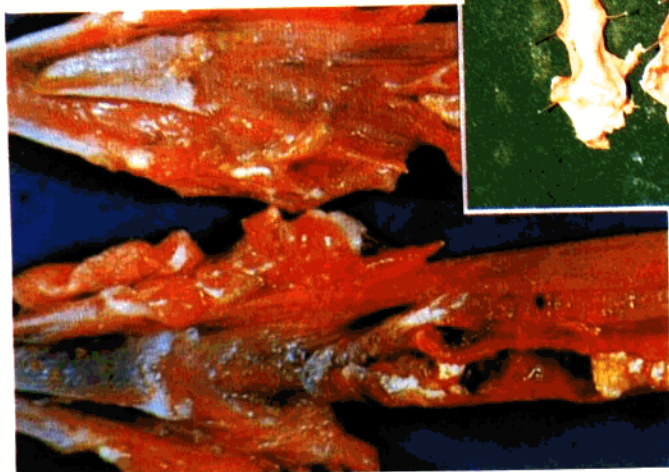
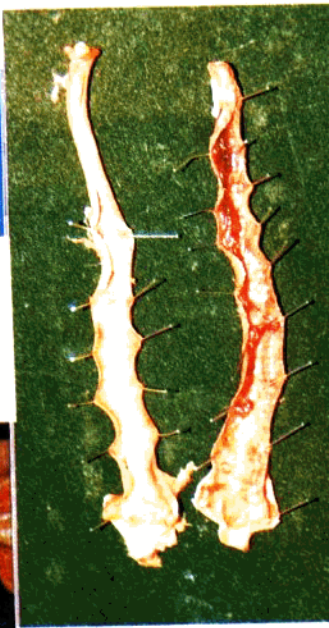
下:鸡传染性支气管炎:

左上:正常蛋 右上:无壳蛋

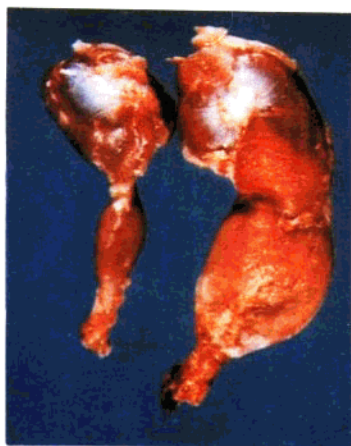
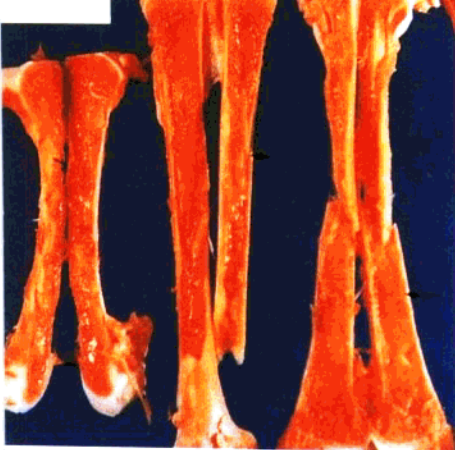
中:麻壳蛋 下:变形蛋



右:鸡传染性喉气管炎:气管内  
充积纤维素团块和血性分泌物  
下:鸡传染性喉气管炎:喉、气管内  
有黄白色干酪样物堵塞  
(Randall)



鸡传染性贫血病: 胫、腓骨骨髓呈严重黄骨髓变化



上: 鸡传染性矮小综合征:

左: 正常腺胃与肌胃

右: 病鸡腺胃增大 (A · Silim)

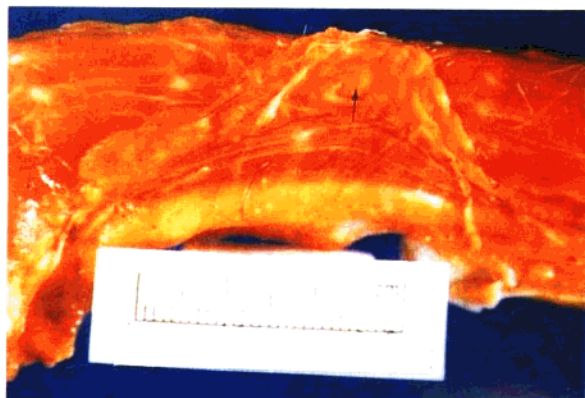
左: 鸡传染性矮小综合征:

病鸡生长迟滞, 精神倦怠,

羽毛蓬乱 (J · Brugere-picoux)



鸡传染性贫血病:  
胸腺萎缩



鸡白痢：泄殖腔口周围  
羽毛被粪便污染



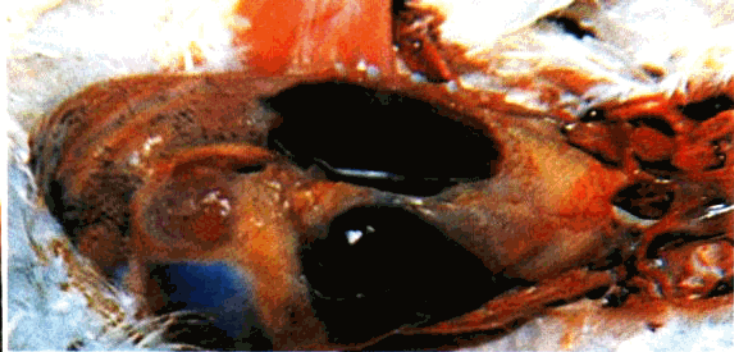
鸡慢性呼吸道病：眼睑  
肿胀、脱毛，挤压时可  
挤出黄白色干酪样团块



鸡白痢：踝关节肿胀  
（〔英〕《家禽及火鸡  
疾病彩色图谱》）







上: 鸡慢性呼吸道病: 心包增厚, 肝表面有黄色纤维素伪膜(《沙氏家禽疾病手册》)

左: 鸡白痢; 右: 心脏可见结节病变; 左上: 肺脏可见结节病变、坏死

下: 鸡白痢; 左 1: 正常鸡对照; 左 2: 心包增厚、扩张, 心囊积液

