

丹阳县志



江苏人民出版社



数据加载失败，请稍后重试！

丹阳县志

● 江苏省地方志

丹阳市地方志编纂委员会

江苏人民出版社

(苏)新登字第001号

书 名 丹阳县志
编 著 者 丹阳市地方志编纂委员会
责任编辑 王远鸿 戴干云 刘 敏 李怀道 缪亚奇
出版发行 江苏人民出版社(邮政编码: 210009)
地址: 南京中央路165号
印 刷 者 江苏新华印刷厂
开 本 787×1092毫米 1/16
印 张 65 插页17
印 数 1—3000册
字 数 1512千字
版 次 1992年8月第1版第1次印刷
标准书号 ISBN 7—214—00940—4/K·96
定 价 (精)50.00元

(江苏人民版图书凡印装错误可随时向承印厂调换)

丹阳县地图



图 例

★	县政府驻地	——	铁 路
○	乡镇政府、县属场圃驻地	——	公 路
○	行政村	——	河 流
— · — ·	县 界	——	湖 泊 水 库
— · — ·	乡、镇 界	——	水 闸
▲	山 峰	——	渡 口

比例尺 1 : 140000

丹阳市地方志办公室编制

丹阳城区图

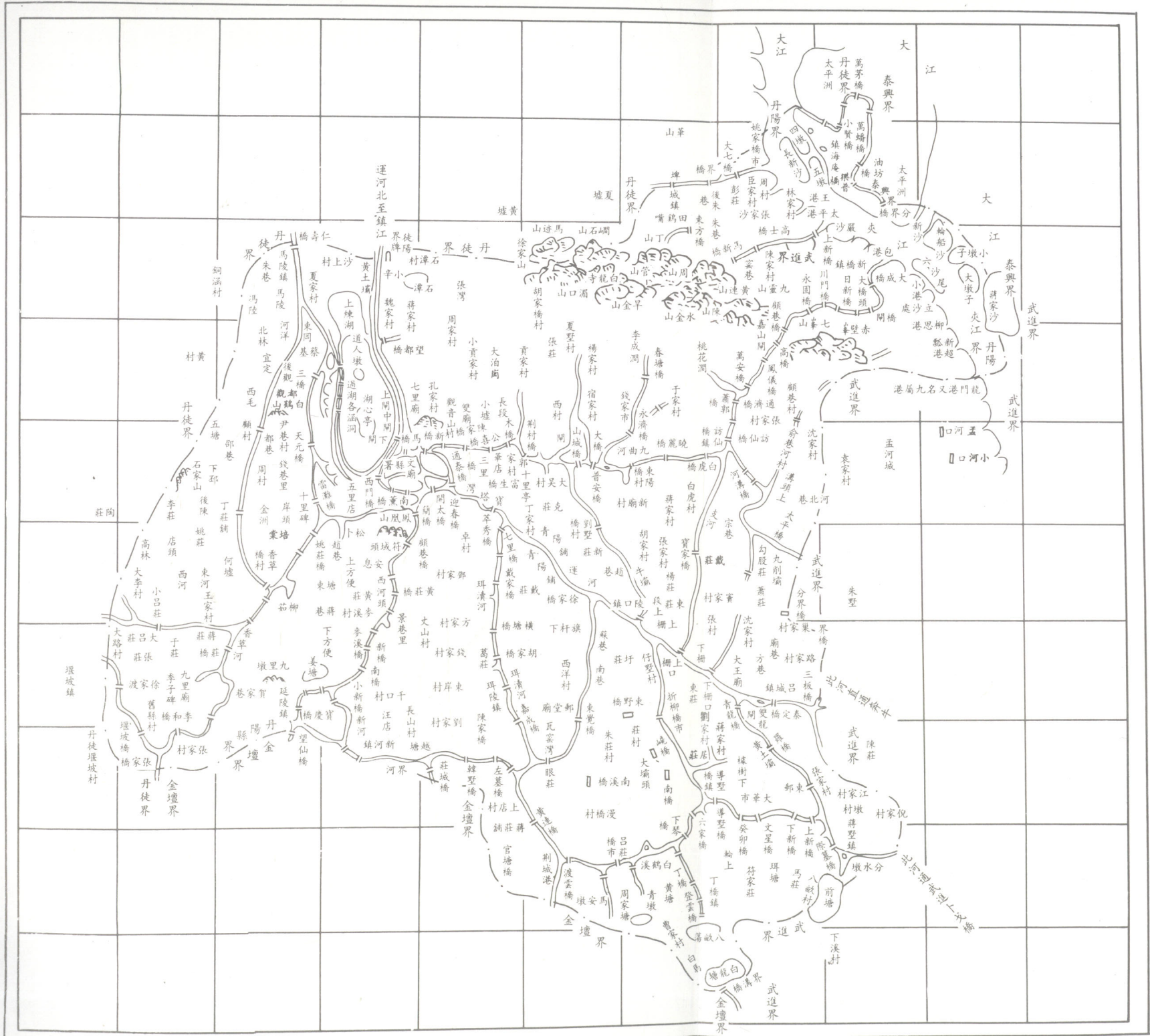


图例

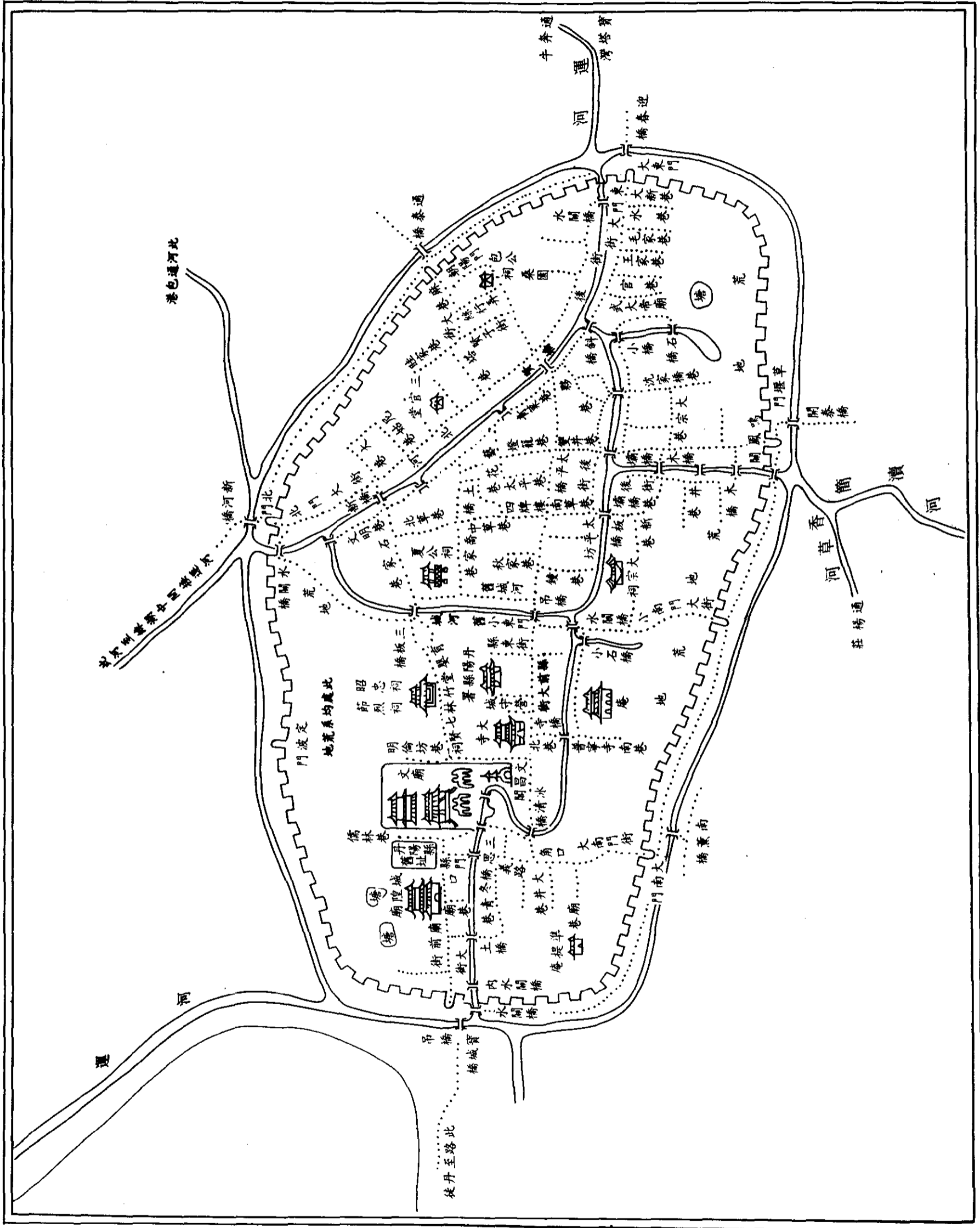
- ★ 县政府所在地
- 市县界
- 铁路
- 河流 桥梁
- 公路
- 池塘
- 街道

- 1 新市口商场
- 2 工业品展销大楼
- 3 农业银行
- 4 人民电影院
- 5 副食品商店
- 6 新星商店
- 7 交通银行
- 8 中百二店
- 9 金鸡饭店
- 10 贤桥副食品店
- 11 总前委旧址
- 12 五文化大楼
- 13 保险公司
- 14 税务局
- 15 面粉厂
- 16 新华书店
- 17 丹阳县人民政府
- 18 建委
- 19 邮电局
- 20 三中
- 21 城南小学
- 22 工商银行
- 23 海会寺

清·光緒十一年丹陽縣全圖



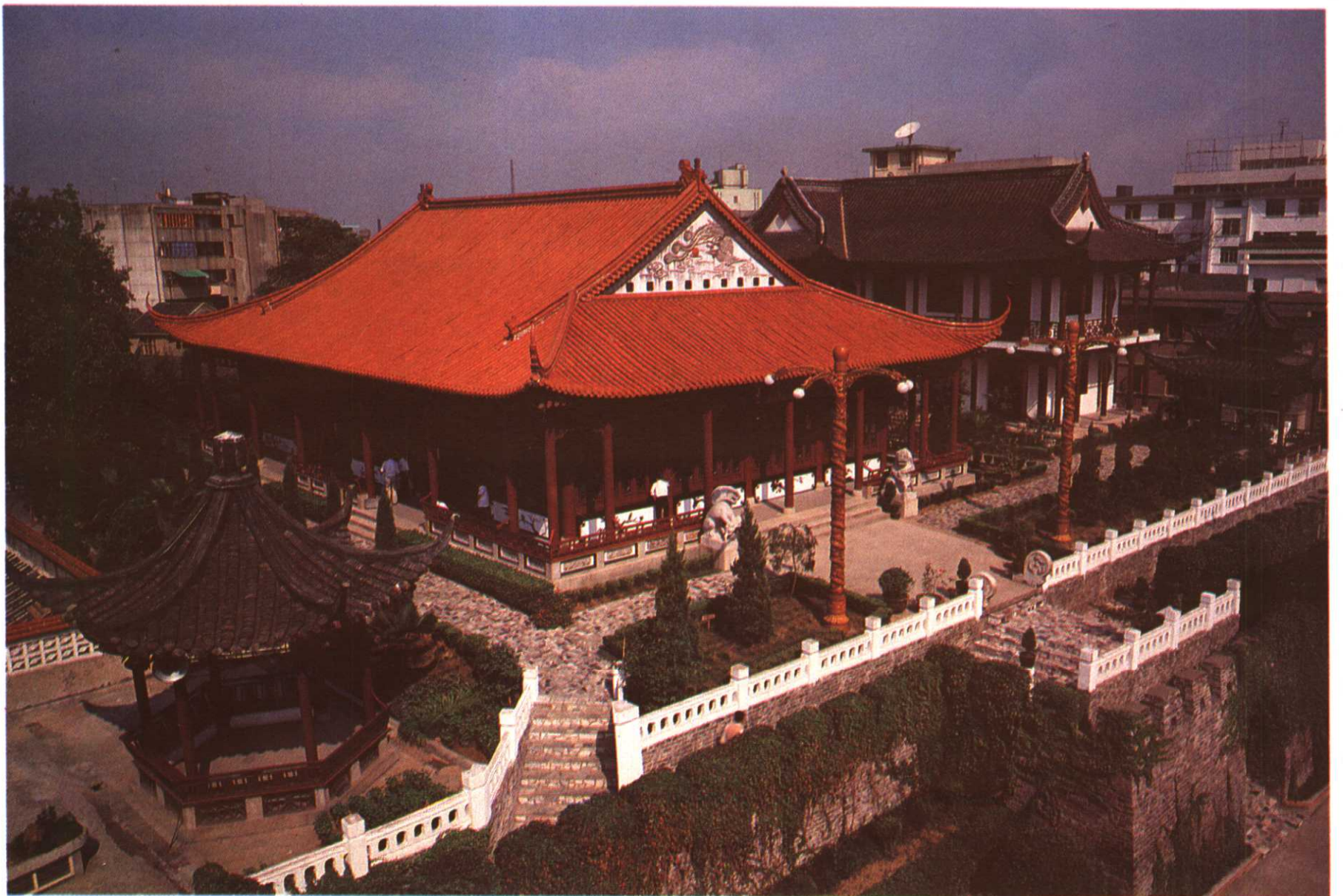
清 光緒十一年丹陽縣城廂圖

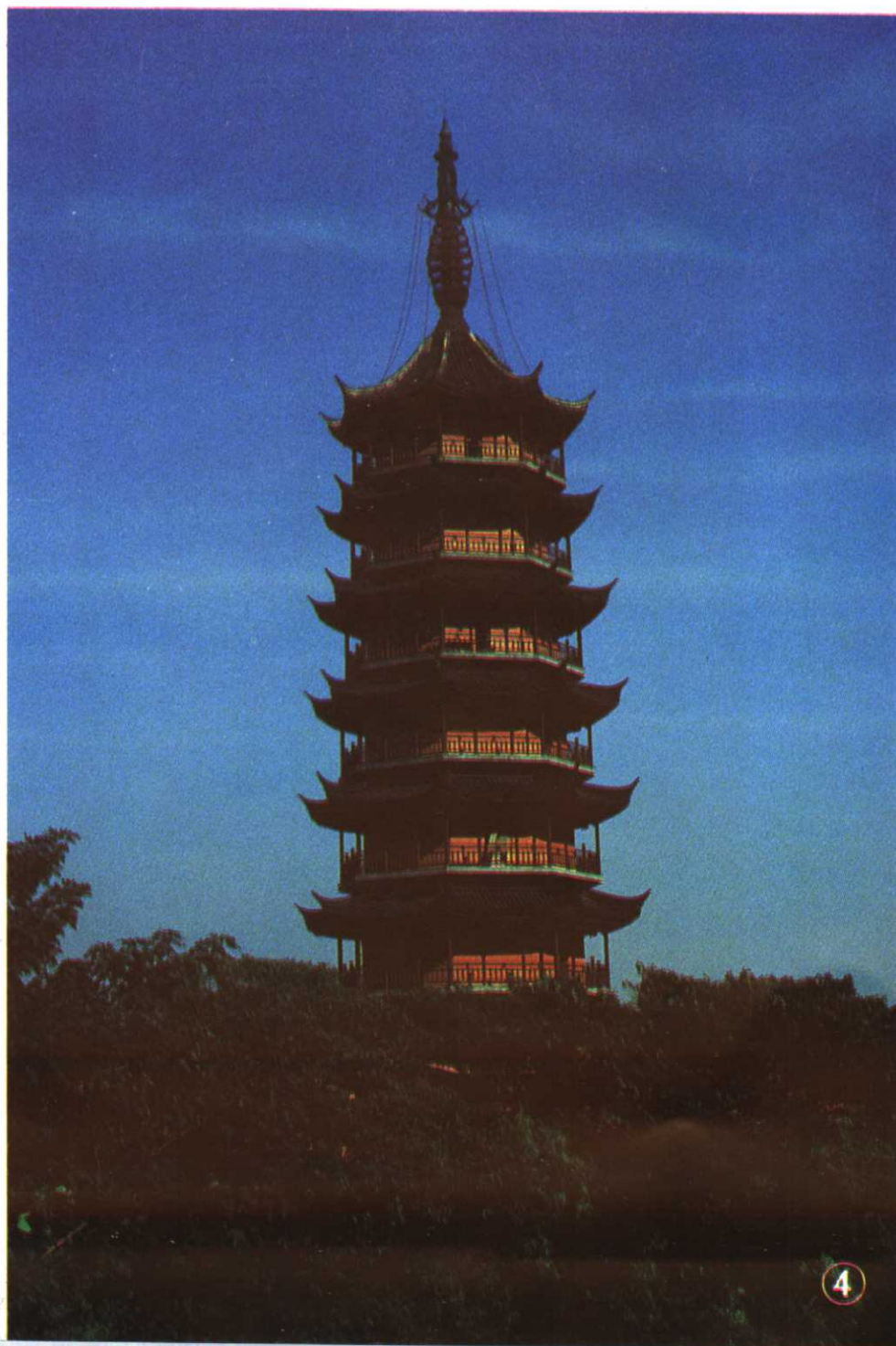
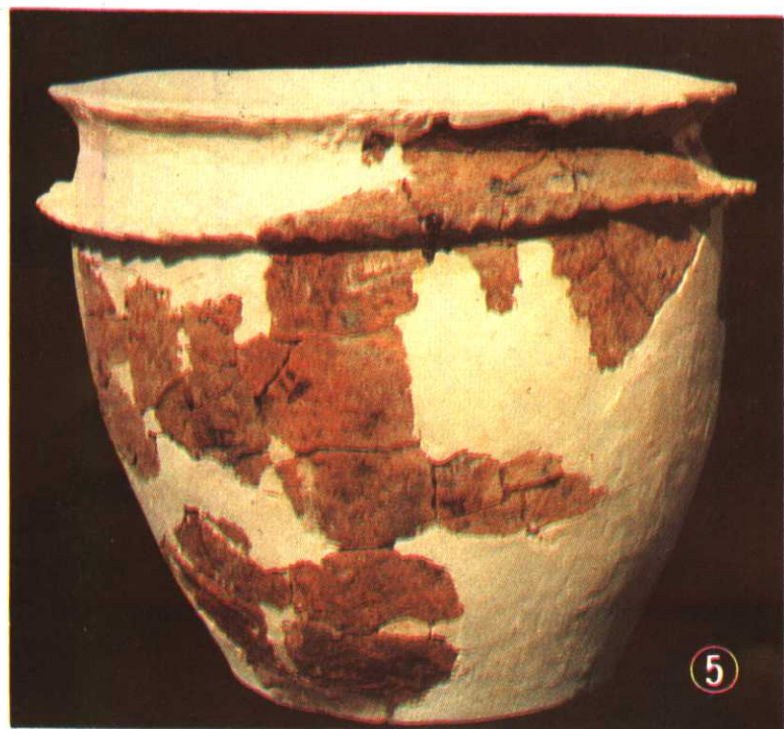




丹阳市领导机关大门

市府大院小山会堂





- ① 南朝陵墓石刻
- ② 延陵季子墓碑
- ③ 唐中和铜钟
- ④ 万善塔
- ⑤ 凤凰山出土文物——腰沿釜

- ① 儿童乐园
- ② 云阳新村
- ③ 界牌农民新宅
- ④ 皇塘福利院





① 丹凤朝阳（东门广场雕塑）

② 科技兴市（新市口广场雕塑）

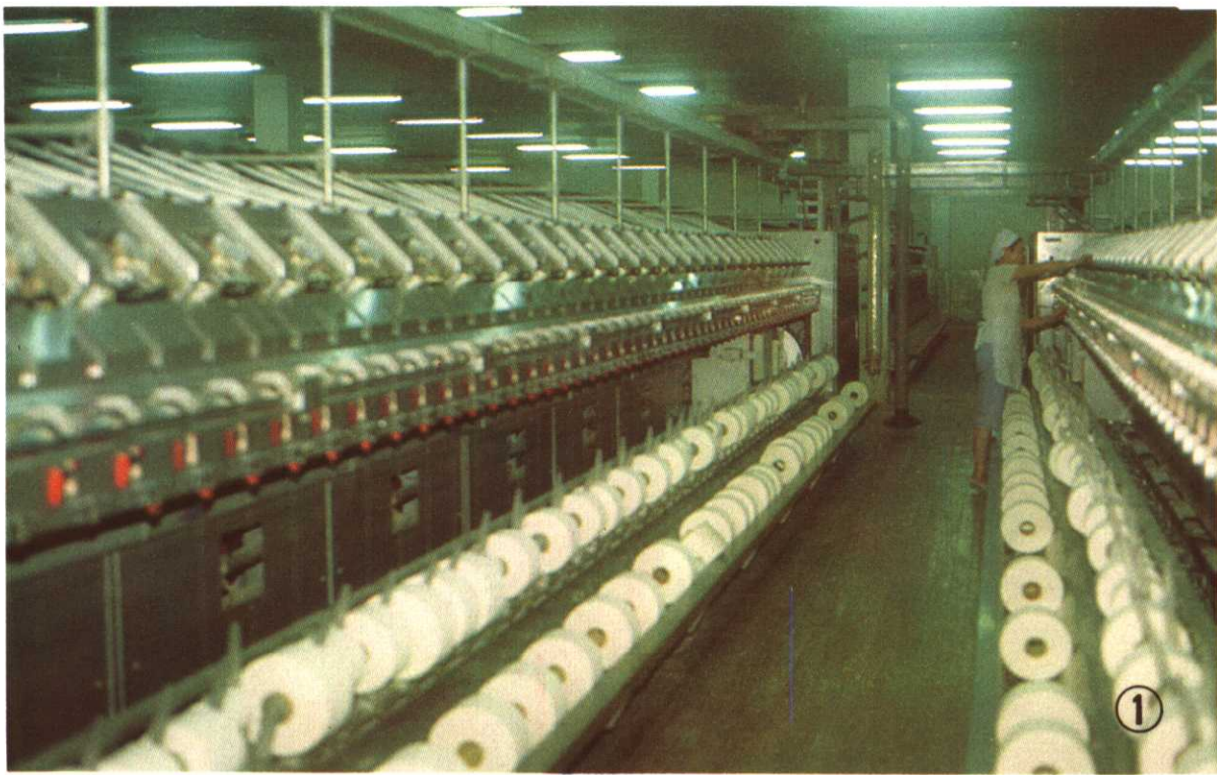
③ 新民东路

④ 建设中的云阳大桥



- ① 儿童乐园
- ② 云阳新村
- ③ 界牌农民新宅
- ④ 皇塘福利院





- ① 丹阳棉纺织厂喷气纺纱车间
- ② 丹阳牌21支纯棉纱（国优）
- ③ 丹阳化肥厂
- ④ 双凤牌乙基苯、苯乙烯（部优），碳酸氢铵（省优）
- ⑤ 凤凰牌170 F型柴油机（部优）



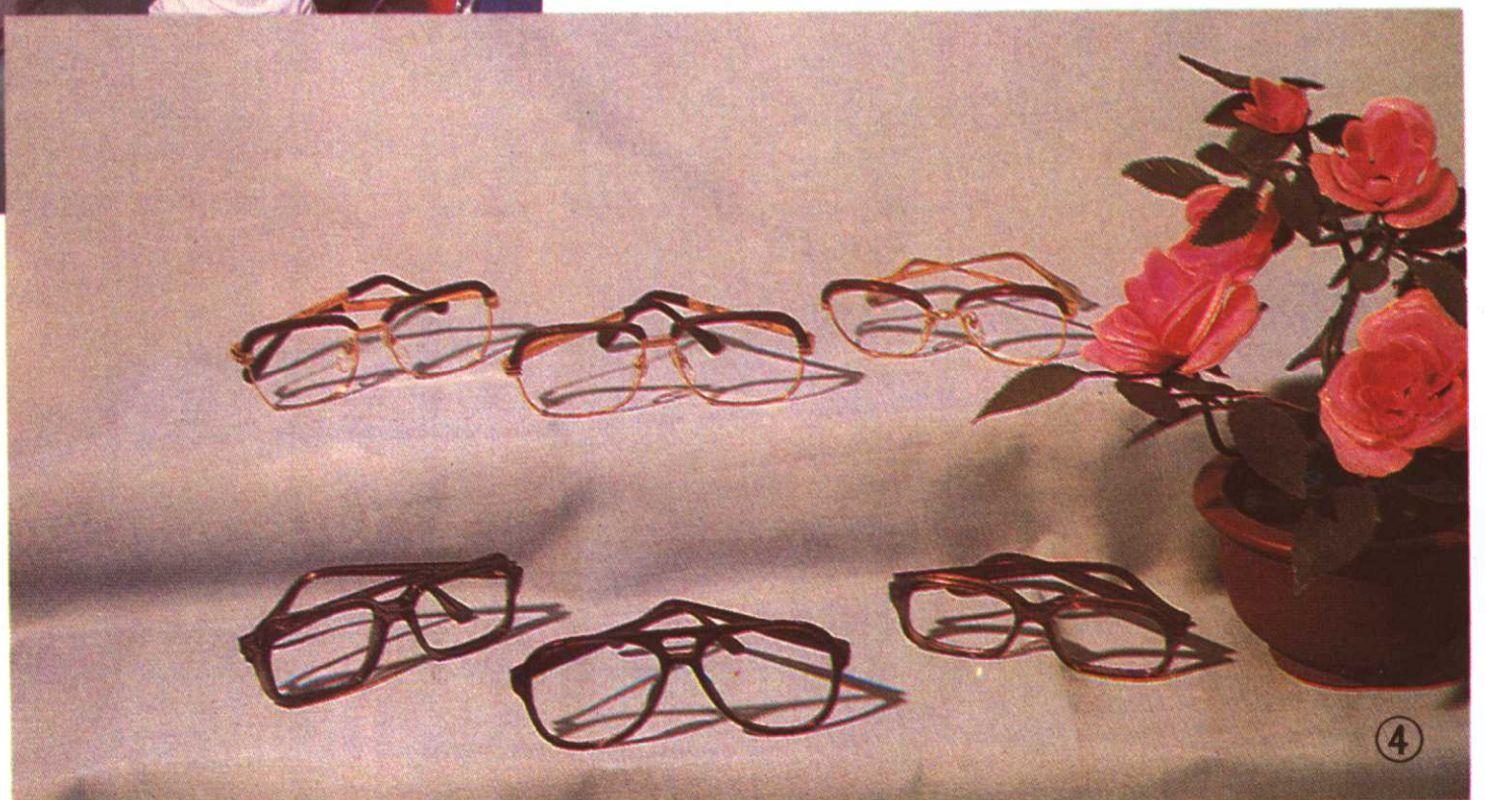


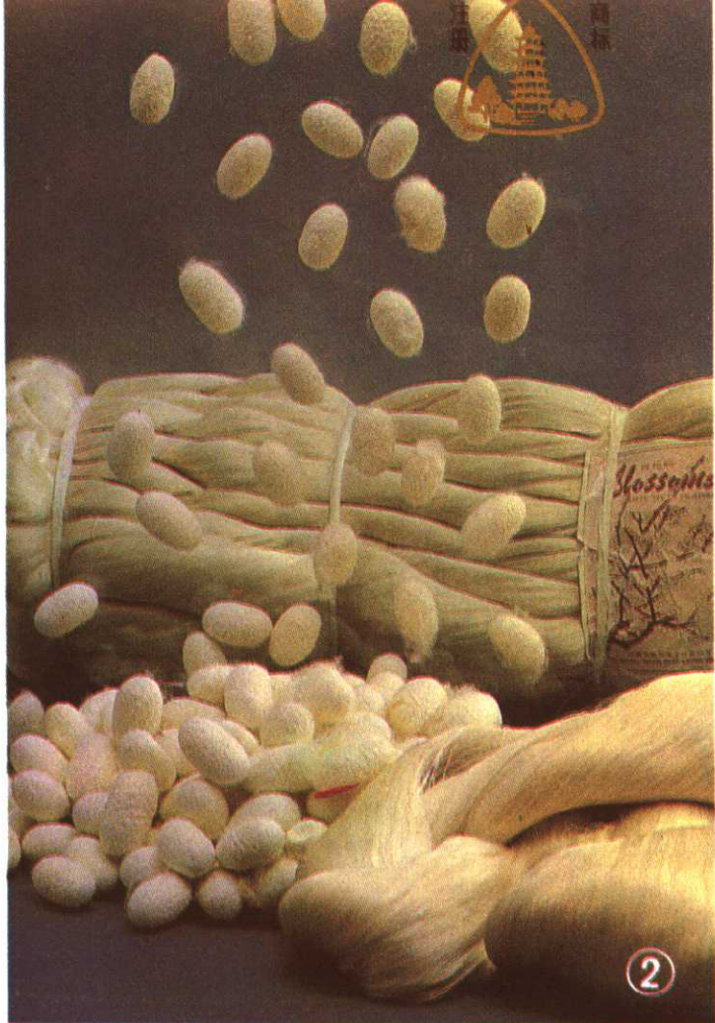
① 丹阳钢铁厂

② 丹阳酒厂酿制封缸酒车间

③ 旦阳牌封缸酒（国优）

④ 新目牌眼镜（部优）





- ① 丹阳丝绸厂缫丝车间
- ② 梅花牌白厂丝（省优）
- ③ 金银凤牌21171尼丝纺、
防水尼丝纺（部优）
- ④ 榕花牌K 28300漳绒
（省优）





- ① 银行
- ② 中百二店
- ③ 丹阳火车站
- ④ 邮电局8000门程控电话机
- ⑤ 电视台

