

主 编 徐国成 韩秋生 霍 琨

人体解剖学图谱

 人民军医出版社

PEOPLE'S MILITARY MEDICAL PRESS

ATLAS OF HUMAN ANATOMY



ATLAS



人體解剖字圖譜

主 编 徐国成 韩秋生 霍 琨

 人民軍醫 出版社

PEOPLE'S MILITARY MEDICAL PRESS



ATLAS

谱

●【人体解剖学图谱】编委会名单

主 编 徐国成 韩秋生 霍 琨
 副主编 崔慧先 李富德 张 强 孔祥玉 边进才
 编 绘 (以姓氏笔画为序)
 马 泉 王 伟 王 政 王 谦 王小亮 王岩峰 王莉英
 车春明 孔祥玉 史宇涵 史树堂 付 鑫 白 宁 边进才
 朱如文 朱莉莉 刘 浩 刘亚学 刘铁生 刘奎林 严 锋
 杜 江 李 凡 李富德 李德明 杨立辉 杨志平 杨振军
 何文渊 何旭峰 邹卫东 张 强 张克呈 张春华 林秋红
 郁广田 胡煜辉 荆永显 闻 涛 徐 侃 徐旭东 徐国成
 姜振林 秦 毅 钱谷生 高 波 高 健 陶 然 崔慧先
 康大海 阎 丽 宿 璞 韩秋生 韩爱国 舒 强 廖义林
 廖家万 霍 琨 戴 宏

图书在版编目 (CIP) 数据

人体解剖学图谱 / 徐国成, 韩秋生, 霍 琨主编. —北京: 人民军医出版社, 2006.8

ISBN 7-5091-0532-3

I. 人… II. ①徐… ②韩… ③霍… III. 人体解剖学—图谱—医学院校—教材 IV. R322-64

中国版本图书馆 CIP 数据核字 (2006) 第 083905 号

策划编辑: 李义祥 丁 震

责任编辑: 丁 震

责任审读: 黄栩兵

出 版 人: 齐学进

出版发行: 人民军医出版社

经 销: 新华书店

通信地址: 北京市 100036 信箱 188 分箱 邮编: 100036

电 话: (010) 66882586 (发行部), 51927290 (总编室)

传 真: (010) 68222916 (发行部), 66882583 (办公室)

网 址: www.pmmp.com.cn

印 刷 者: 辽宁印刷集团美术印刷厂

开 本: 889mm × 1194mm 1/32

印 张: 12.25 字数: 308 千字

版、印次: 2006 年 8 月第 1 版第 1 次印刷

印 数: 0001 ~ 15000

定 价: 39.00 元

版权所有 侵权必究

购买本社图书, 凡有缺、倒、脱页者, 本社负责调换

电话: (010) 66882585, 51927252



● 前 言

《人体解剖学图谱》是医学院校的学生和临床医务工作者正确掌握人体复杂的解剖知识必备的工具书。读者可通过对图谱的反复观察，加深对人体器官形态和复杂结构的理解和记忆。

本图谱按照国内高等医学院校解剖学教学大纲的要求编绘。适用于高、中等医学院校学生及临床医务工作者使用。在编绘中我们参阅了大量国内、外的图谱和相关资料，并结合我们多年的教学体会，在保证大纲重点内容的基础上，又对教学难点内容做了大量的补充。使得内容更加系统，与教材结合更加紧密。

本图谱共 665 张图，分为运动系统、内脏学、脉管系统、感觉器官、神经和内分泌系统五大部分。有水墨图、彩色图和线条图三种绘画风格，并附有全身主要部位的 X 线图像。本图谱清晰、逼真地展示出各器官形态、结构及主要部位的毗邻关系，使读者对人体解剖的掌握达到事半功倍的效果。另外，书末附有标准解剖名词的汉英对照索引，以便读者查阅。

本图谱采用精装大 32 开本，绘图分黑白与彩色两种，目的是降低本书的成本，使其价位能让更多的读者所接受。

由于我们水平有限，在编绘中难免出现疏漏，欢迎解剖界同仁和广大读者不吝指证，以便再版时修正。

编 者

2006 年 5 月于中国医科大学



目 录



运动系统

1. 全身骨骼 (前面观)	2	42. 椎骨间连结 (前面观)	14
2. 全身骨骼 (后面观)	3	43. 椎骨的连结 (椎体后面观)	14
3. 骨的构造	4	44. 胸 廓 (前面观)	15
4. 骨连结	4	45. 胸 骨 (前面观)	16
5. 脊 柱	5	46. 胸 骨 (侧面观)	16
6. 椎骨的一般形态 (上面观)	6	47. 第 肋骨	16
7. 椎骨的一般形态 (后面观)	6	48. 第 8 肋骨	16
8. 寰椎 (上面观)	6	49. 胸肋关节	16
9. 寰椎 (下面观)	6	50. 肋椎关节	16
10. 枢椎 (前面观)	6	51. 胸性和肋的连结 (后面观)	17
11. 枢椎 (后面观)	6	52. 胸性和肋的连结 (上面观)	17
12. 第 4 颈椎 (上面观)	7	53. 颅 (前面观)	18
13. 第 4 颈椎 (下面观)	7	54. 新生儿颅 (前面观)	18
14. 第 4 颈椎 (后面观)	7	55. 颅 (侧面观)	19
15. 第 4 颈椎 (左前面观)	7	56. 新生儿颅 (侧面观)	19
16. 第 7 颈椎 (上面观)	7	57. 颅的 X 线像 (前后位)	20
17. 第 7 颈椎 (下面观)	7	58. 颅的 X 线像 (侧位)	20
18. 第 8 胸椎 (上面观)	8	59. 颅 (上面观)	21
19. 第 8 胸椎 (下面观)	8	60. 新生儿颅 (上面观)	21
20. 第 6、7、8 胸椎 (外面观)	8	61. 颅底 (内面观)	22
21. 第 7、8 胸椎 (前面观)	8	62. 颅 (后面观)	22
22. 第 7、8 胸椎 (后面观)	8	63. 颅底 (外面观)	23
23. 第 4 腰椎 (上面观)	9	64. 新生儿颅底 (外面观)	23
24. 第 4 腰椎 (下面观)	9	65. 颅骨 (正中矢状切面)	24
25. 第 3、4 腰椎 (外面观)	9	66. 颅骨冠状切面 (前面观)	24
26. 第 3、4 腰椎 (前面观)	9	67. 眶 (前面观)	25
27. 第 3、4 腰椎 (后面观)	9	68. 眶 (矢状切面)	25
28. 骶骨 (前面观)	10	69. 骨性鼻腔外侧壁	26
29. 尾骨 (前面观)	10	70. 骨性鼻腔外侧壁 (示鼻旁窦及开口)	26
30. 骶骨 (后面观)	10	71. 颞骨 (前面观)	27
31. 尾骨 (后面观)	10	72. 颞骨 (下面观)	27
32. 寰枢关节 (上面观)	11	73. 筛骨 (上面观)	28
33. 枕骨、寰椎和枢椎的连结 (前面观)	11	74. 筛骨 (后面观)	28
34. 寰枕和寰枢关节 (后面观)	11	75. 上颌骨 (外面观)	29
35. 翼状韧带和齿突尖韧带 (后面观)	12	76. 上颌骨 (内面观)	29
36. 枕骨、寰椎和枢椎连结 (后面观)	12	77. 颞骨 (外面观)	30
37. 枕骨、寰椎和枢椎的连结 (内面观)	12	78. 颞骨 (内面观)	30
38. 椎骨间连结 (矢状切面)	13	79. 颞骨 (下面观)	30
39. 腰椎 X 线像 (前后位)	13	80. 蝶骨 (前面观)	31
40. 腰椎 X 线像 (侧位)	13	81. 蝶骨 (后面观)	31
41. 椎间盘和关节突关节 (上面观)	14	82. 枕骨和蝶骨 (上面观)	32



目 录

83. 髌骨 (后面观)	32	129. 女性骨盆 (前面观)	56
84. 髌骨 (内面观)	32	130. 女性骨盆 (上面观)	56
85. 下颌骨 (外侧面观)	33	131. 女性骨盆 (下面观)	57
86. 下颌骨 (后面观)	33	132. 女性骨盆 (后面观)	57
87. 舌骨	33	133. 髋关节 (前面观)	58
88. 颞下颌关节 (外面观)	34	134. 髋关节 (后面观)	58
89. 颞下颌关节 (矢状切面)	34	135. 髋关节×线像 (前后位)	58
90. 颞下颌关节 (内面观)	34	136. 髋关节 (冠状切面)	59
91. 锁骨 (上面观)	35	137. 髋关节 (打开关节囊)	59
92. 肩胛骨 (前面观)	35	138. 膝关节 (前面观)	60
93. 锁骨 (下面观)	36	139. 膝关节 (后面观)	60
94. 肩胛骨 (后面观)	36	140. 膝关节交叉韧带及半月板 (前面观)	61
95. 肱骨 (前后面观)	37	141. 膝关节交叉韧带及半月板 (后面观)	61
96. 桡肌和尺骨 (前后面观)	38	142. 膝关节囊打开 (前面观)	62
97. 手骨 (掌面观)	39	143. 膝关节半月板 (上面观)	62
98. 手骨 (背面观)	40	144. 小腿骨的连结 (前面观)	63
99. 肩关节 (前面观)	41	145. 足关节 (切面)	63
100. 肩关节 (冠状切面)	41	146. 踝和足的×线像 (内斜位)	63
101. 肩关节 (内面观、去掉肱骨)	42	147. 足底的韧带	64
102. 肩关节×线像 (前后位)	42	148. 足背的韧带	64
103. 肘关节 (前面观)	43	149. 全身肌肉 (前面观)	65
104. 肘关节矢状切面 (示肱尺关节)	43	150. 全身肌肉 (后面观)	66
105. 前臂骨的连结 (前面观)	44	151. 肌的形态	67
106. 肘关节的×线像 (前后位)	44	152. 头颈肌 (前面观)	68
107. 手关节 (掌面观)	45	153. 头颈肌的浅层 (外侧面观)	69
108. 腕关节 (冠状切面)	46	154. 头颈肌的深层 (外侧面观)	70
109. 腕关节×线像 (前后位)	46	155. 颈深肌群 (前面观)	71
110. 髌骨 (内面观)	47	156. 颈部肌肉和筋膜 (水平断面)	71
111. 髌骨 (外面观)	47	157. 胸部肌浅、中层 (前面观)	72
112. 小/儿髌骨 (外面观)	47	158. 胸部肌深层 (前面观)	72
113. 股骨 (前面观)	48	159. 胸前壁 (内面观)	73
114. 股骨 (后面观)	48	160. 胸后壁 (内面观)	73
115. 髌骨 (前面观)	49	161. 背部肌肉 (1)	74
116. 髌骨 (后面观)	49	162. 背部肌肉 (2)	75
117. 胫骨和腓骨 (前面观)	49	163. 腹前外侧肌浅层	76
118. 胫骨和腓骨 (后面观)	49	164. 腹前外侧肌 (中层)	76
119. 足骨 (背面观)	50	165. 腹前外侧肌 (深层)	77
120. 足骨 (跖面观)	51	166. 腹壁的层次	77
121. 足骨 (外侧面观)	52	167. 腹前壁 (内面观)	78
122. 足骨 (内侧面观)	52	168. 腹后壁肌及膈 (前面观)	79
123. 骨盆的韧带 (前面观和后面观)	53	169. 膈 (上面观)	80
124. 骨盆的×线像 (前后位)	53	170. 膈 (下面观)	80
125. 骨盆 (上面观)	54	171. 腹股沟区 (1)	81
126. 骨盆 (径线和斜度)	54	172. 腹股沟区 (2)	81
127. 男性骨盆 (前面观)	55	173. 腹股沟区 (3)	82
128. 男性骨盆 (上面观)	55	174. 腹股沟区 (4)	82



目 录

175. 腹股沟三角(内面观)	83	201. 下肢肌(前面观1)	99
176. 海氏三角体表投影	83	202. 下肢肌(前面观2)	99
177. 上肢肌(前面观)(1)	84	203. 下肢肌(后面观1)	100
178. 上肢肌(前面观)(2)	84	204. 下肢肌(后面观2)	100
179. 前臂肌的深层	85	205. 足底肌(1)	101
180. 上肢肌(外侧面观)	85	206. 足底肌(2)	102
181. 上肢肌(后面观)(1)	86	207. 足底肌(3)	103
182. 上肢肌(后面观)(2)	86	208. 足背肌	104
183. 手掌侧肌(1)	87	209. 髂腰肌的起止及运动方向	105
184. 手掌侧肌(2)	88	210. 臀大、中、小肌的起止及运动方向	105
185. 手背侧肌(1)	89	211. 梨状肌、上、下孖肌、闭孔内肌、闭孔外肌和股方肌的起止及运动方向	106
186. 手背侧肌(2)	90	212. 股四头肌、缝匠肌的起止及运动方向	106
187. 肱二头肌、肱肌、喙肱肌的起止和运动方向	91	213. 大腿内侧群肌的起止及运动方向	107
188. 肱三头肌起止和运动方向	91	214. 半腱肌、半膜肌、股二头肌的起止及运动方向	107
189. 肱桡肌、旋前圆肌和桡侧腕屈肌起止和运动方向	92	215. 小腿前群肌的起止及运动方向	108
190. 掌长肌、指浅屈肌、旋前方肌和尺侧腕屈肌起止及运动方向	92	216. 小腿外侧群肌的起止及运动方向	108
191. 指深屈肌、拇长屈肌的起止和运动方向	93	217. 腓肌、趾长屈肌、腓长屈肌和胫骨后肌的起止及运动方向	109
192. 桡侧腕长伸肌、桡侧腕短伸肌、小指伸肌、尺侧腕伸肌和指伸肌的起止及运动方向	93	218. 小腿三头肌的起止及运动方向	109
193. 旋后肌、拇长展肌、拇短伸肌、拇长伸肌、示指伸肌的起止和运动方向	94	219. 足背肌的起止及运动方向	110
194. 手肌外侧群肌的起止和运动方向	94	220. 足底内侧群肌的起止及运动方向	110
195. 手肌内侧群肌的起止和运动方向	95	221. 足底外侧群肌、骨间足底肌的起止及运动方向	111
196. 骨间掌侧肌的起止和运动方向	95	222. 蚓状肌、足底方肌的起止及运动方向	111
197. 骨间背侧肌的起止和运动方向	96	223. 骨间背侧肌的起止及运动方向	111
198. 蚓状肌的起止和运动方向	96	224. 足趾鞘(内面观)	112
199. 手掌侧腱鞘	97	225. 足趾鞘(外面观)	112
200. 手背侧腱鞘	98	226. 男性会阴肌	113
		227. 女性会阴肌	113

内 脏 学

228. 消化系概观	116	238. 上颌恒牙的排列(下面观)	122
229. 口腔(1)	117	239. 上颌恒牙的排列(上面观)	122
230. 口腔(2)	118	240. 牙的构造(纵切面)	123
231. 口腔(水平切面)	119	241. 乳牙的形态	123
232. 口腔(冠状切面)	119	242. 恒牙的形态	123
233. 口腔底部肌(上面观)	120	243. 口腔腺(外面观)	124
234. 舌(正中矢状切面)	120	244. 口腔腺(内面观)	124
235. 舌(冠状切面)	120	245. 咽(正中矢状切面)	125
236. 恒牙(外面观)	121	246. 乳生儿咽(正中矢状切面)	125
237. 乳牙(外面观)	121	247. 咽腔(后面观)	126





目 录

248. 咽的分部与交通(正中矢状切面)	126	294. 喉软骨和韧带(前面观)	150
249. 咽肌(内侧面)	127	295. 喉软骨和韧带(后面观)	150
250. 咽肌(外侧面观)	128	296. 喉软骨和韧带(外侧面观)	151
251. 咽肌(后面观)	129	297. 喉肌(外侧面观)	151
252. 食管及毗邻(前面观)	130	298. 喉腔(后面观)	152
253. 食管×线像(斜位)	130	299. 喉腔冠状切面(后面观)	152
254. 胃×线像(前后位)	130	300. 喉口(后面观)	153
255. 胃的形态和分部	131	301. 喉的横切面(经声带水平断)	153
256. 胃腔	131	302. 弹性圆锥(侧面观)	154
257. 胃的肌层	131	303. 弹性圆锥(上面观)	154
258. 十二指肠形态和毗邻	132	304. 气管和肺段支气管	155
259. 空肠和回肠	132	305. 右肺(前面观)	156
260. 空肠的分层	133	306. 左肺(前面观)	156
261. 回肠的分层	133	307. 右肺(内侧面观)	157
262. 结肠的形态特点	133	308. 左肺(内侧面观)	157
263. 大肠的位置和分部	134	309. 支气管肺段(前面观)	158
264. 盲肠和阑尾(前下面观)	135	310. 支气管肺段(后面观)	158
265. 盲肠和阑尾(内侧面)	135	311. 支气管肺段(左外面观)	159
266. 阑尾根部的体表投影	136	312. 支气管肺段(右外面观)	159
267. 阑尾位置的变异	136	313. 支气管肺段(左内侧面观)	160
268. 直肠和肛管(内侧面)	137	314. 支气管肺段(右内侧面观)	160
269. 直肠和肛管的肌肉	137	315. 出入肺门的结构(前面观)	161
270. 肛门括约肌(冠状切面)	138	316. 肺和胸膜(前面观)	161
271. 小肠、大肠×线像	138	317. 肺和胸膜的体表投影(前面观)	162
272. 肝的膈面(前上面)	139	318. 肺和胸膜体表投影(后面观)	162
273. 肝的膈面(后下面)	139	319. 胸膜腔(冠状切面)	162
274. 肝(上面观)	140	320. 肺和胸膜的体表投影(左侧面观)	163
275. 肝(下面观)	140	321. 肺和胸膜的体表投影(右侧面观)	163
276. 格列森系统、肝叶和肝段(前面观)	141	322. 胸膜腔(水平切面)	163
277. 格列森系统、肝叶和肝移(下面观)	141	323. 纵膈(右侧面观)	164
278. 输胆管道及开口(前面观)	142	324. 纵膈(左侧面观)	165
279. 胰的位置及毗邻	143	325. 男性泌尿生殖道概观	166
280. 胰管的变异	144	326. 肾和输尿管	167
281. 胆道和胰管结合处的变异	144	327. 右肾(前面观)	168
282. 呼吸系概观	145	328. 右肾(后面观)	168
283. 鼻中隔	146	329. 肾囊及其结构	169
284. 鼻软骨(侧面观)	146	330. 肾的结构(冠状切面)	169
285. 鼻软骨(前面观)	146	331. 肾段和肾段动脉(前面观)	170
286. 鼻软骨(下面观)	146	332. 肾段和肾段动脉(后面观)	170
287. 鼻腔的外侧壁	147	333. 肾的位置和毗邻(前面观)	171
288. 鼻窦的开口	147	334. 肾的位置和毗邻(后面观)	171
289. 鼻腔冠状切面示筛窦和上颌窦(前面观)	148	335. 肾的被膜(矢状断面)	172
290. 鼻窦的体表投影	148	336. 肾的被膜(水平断面)	172
291. 甲状软骨(右侧面观)	149	337. 膀胱(后面观)	173
292. 杓状软骨和小角软骨(前面观)	149	338. 膀胱底及男性尿道前列腺部(内侧面)	173
293. 环状软骨(右侧面观)	149	339. 肾与输尿管的体表投影	174



ATLAS

谱

目 录

340. 肾盂的 X 线像 (前后位)	174	357. 女性外生殖器	185
341. 男性生殖器概观	175	358. 前庭球和前庭大腺	186
342. 睾丸和附睾的被膜 (外侧观)	176	359. 女性会阴分区	186
343. 睾丸和附睾的内部结构	176	360. 女性乳房 (前面观)	187
344. 前列腺与精囊腺 (后面观)	177	361. 女性乳房 (矢状切面)	187
345. 男盆内容 (上面观)	177	362. 小网膜和大网膜	188
346. 阴茎的海绵体 (1)	178	363. 女性腹腔 (正中矢状切面)	189
347. 阴茎体横切面	178	364. 腹腔腔水平断 (平网膜孔)	189
348. 阴茎的海绵体 (2)	179	365. 网膜囊 (1)	190
349. 阴茎矢状断面	179	366. 网膜囊 (2)	190
350. 男盆正中矢状断	180	367. 结肠下区的腹腔腔 (1)	191
351. 男盆旁正中矢状断	181	368. 结肠下区的腹腔腔 (2)	192
352. 女性生殖器概观	182	369. 大肠及腹后壁腹膜的配布	193
353. 女盆的内容 (上面观)	183	370. 腹后壁腹膜的配布 (示系膜根)	194
354. 女性内生殖器 (冠状切面)	183	371. 男性盆腔 (冠状切面)	195
355. 女盆正中矢状断面	184	372. 女性盆腔 (冠状切面)	195
356. 女盆旁正中矢状切面	185		

脉管系统

373. 全身血管概观	199	396. 肺循环的血管 (模式图)	208
374. 心脏的位置与毗邻	199	397. 主动脉胸部和腹部的分支	209
375. 胸部 X 线像 (后前位)	199	398. 主动脉的分支 (示意图)	210
376. 胸部 X 线像 (侧位)	199	399. 胸腔的动脉	210
377. 心脏的外形与血管 (前面观)	200	400. 头、颈部的动脉	211
378. 心脏的外形与血管 (后面观)	200	401. 椎动脉和上颌动脉	212
379. 右心房 (内面观)	201	402. 舌动脉的分支 (示意图)	212
380. 右心室 (内面观)	201	403. 颈外动脉的分支 (示意图)	213
381. 左心房和左心室 (内面观)	202	404. 锁骨下动脉的分支 (示意图)	213
382. 左心室 (内面观)	202	405. 上颌动脉的分支 (示意图)	213
383. 心脏的瓣膜 (上面观)	203	406. 腋窝的动脉	214
384. 房间隔和室间隔 (切面)	203	407. 腋动脉及分支 (示意图)	214
385. 心舒张期血流流向	204	408. 上肢的动脉 (前面观)	215
386. 心房收缩期血流流向	204	409. 上肢的动脉 (后面观)	215
387. 心室收缩期血流流向	204	410. 上肢动脉的分支 (示意图)	216
388. 心室的肌层	205	411. 手掌的动脉 (浅层)	216
389. 右冠状动脉及分支 (示意图)	205	412. 手掌的动脉 (深层)	217
390. 左冠状动脉及分支 (示意图)	205	413. 手背的动脉	217
391. 心脏传导系统 (右内面观)	206	414. 手背动脉的分支 (示意图)	218
392. 心脏的静脉 (示意图)	206	415. 手指的动脉 (侧面观)	218
393. 心脏传导系统 (左内面观)	206	416. 腹腔干及分支 (1)	219
394. 心包腔 (1)	207	417. 腹腔干及分支 (2)	219
395. 心包腔 (2)	208	418. 腹腔干分支及吻合 (示意图)	220





目 录

419. 肠系膜上动脉及分支	220	446. 头颈部的静脉	235
420. 胰十二指肠肠下动脉的来源及吻合 (示意图)	221	447. 颈前部的静脉	236
421. 回盲部的动脉	221	448. 颅内、外静脉的交通	237
422. 肠系膜下动脉及分支	222	449. 上肢的浅静脉	238
423. 直肠、肛管的动脉来源 (示意图)	222	450. 手背静脉网	238
424. 男性盆腔的动脉 (正中矢状切面)	223	451. 大隐静脉	239
425. 男盆侧壁的血管 (冠状切面) (1)	223	452. 小隐静脉	239
426. 男盆侧壁的血管 (2)	223	453. 肝门静脉及属支	240
427. 女性盆腔的动脉 (正中矢状切面)	224	454. 肝门静脉与上、下腔静脉的吻合 (模式图)	241
428. 女性盆腔动脉 (示意图)	224	455. 淋巴系概观	242
429. 男性会阴部的动脉 (1)	225	456. 体腔后壁的淋巴管和淋巴结	243
430. 男性会阴部的动脉 (2)	225	457. 腹后壁、下肢淋巴管和淋巴结	244
431. 男性外生殖器的血管	226	458. 头颈部淋巴管和淋巴结	245
432. 女性会阴部的动脉	226	459. 颈部及舌的淋巴管和淋巴结	245
433. 下肢的动脉 (前面观)	227	460. 腋窝、乳腺的淋巴管和淋巴结	246
434. 大腿部的动脉 (示意图)	227	461. 胸前壁及膈的淋巴管和淋巴结	246
435. 下肢的动脉 (后面观)	228	462. 气管、支气管及肺的淋巴管和淋巴结	247
436. 小腿的动脉 (后面观)	228	463. 胃的淋巴管和淋巴结	247
437. 小腿的动脉 (前面观)	229	464. 大肠的淋巴管和淋巴结	248
438. 小腿的动脉 (内侧观)	229	465. 十二指肠、胰的淋巴管和淋巴结	248
439. 足背的动脉	230	466. 女盆生殖器的淋巴管和淋巴结	249
440. 足底的动脉 (示意图)	230	467. 男盆生殖器的淋巴管和淋巴结	249
441. 足底的动脉	231	468. 上肢的浅淋巴管和淋巴结	250
442. 上、下腔静脉及其属支	232	469. 上肢的深淋巴管和淋巴结	250
443. 胸腹壁的浅静脉	233	470. 下肢的浅淋巴管和淋巴结	250
444. 椎静脉丛 (侧面观)	234	471. 髌 (侧面)	251
445. 椎静脉丛 (上面观)	234	472. 髌 (脏面)	251



感觉器官

473. 眼 (前面观)	254	485. 眼动脉的分支 (示意图)	260
474. 右眼水平切面 (模式图)	254	486. 眼球血管、神经分布 (模式图)	261
475. 眼球前部 (内面观)	255	487. 右眶 (矢状切面)	261
476. 眼球后部 (内面观)	255	488. 前庭蜗器概观	262
477. 眼球前部 (水平断面)	256	489. 右鼓膜 (外面观)	262
478. 视觉的调节 (示意图)	256	490. 鼓室外侧壁 (右侧)	263
479. 视觉障碍及纠正方法 (示意图)	257	491. 鼓室内侧壁 (右侧)	263
480. 泪器 (右眼)	258	492. 右侧听小骨	264
481. 眼外肌 (外面观)	258	493. 上矢状窦、横窦和乙状窦的投影	264
482. 眼外肌 (上面观)	259	494. 乳突、乙状窦和面神经的关系	265
483. 眼外肌收缩时眼球转动方向 (右眼)	259	495. 鼓室各壁及毗邻 (矢状切面)	265
484. 眼的动脉 (上面观)	260	496. 鼓室各壁及毗邻 (水平切面)	265



ATLAS

譜

目 录

497. 右侧骨迷路和膜迷路 (前外侧观)	266	501. 耳蜗及蜗管 (剖面)	268
498. 右侧骨迷路内腔	266	502. 螺旋器	268
499. 右侧膜迷路 (后内侧观)	267	503. 壶腹嵴	269
500. 内耳的血管	267	504. 位觉斑	269

神经和内分泌系统

505. 神经系统概观	272	540. 大脑岛叶的沟回	291
506. 神经元的类型	273	541. 大脑外侧面皮层机能定位	291
507. 神经元的结构	273	542. 大脑内侧面皮层机能定位	291
508. 中枢神经系统概观	274	543. 脑的水平切面	292
509. 脊髓各节横切面	274	544. 脑的冠状切面	292
510. 脊髓的外形和脊神经组成	275	545. 脑室的投影 (侧面观)	293
511. 脊神经的纤维成分 (示意图)	275	546. 脑室的铸型 (上面观)	293
512. 脊髓颈段横切面	276	547. 脑室的铸型 (侧面观)	293
513. 脊髓细胞构筑分层	276	548. 侧脑室 (上面观)	294
514. 脊髓的动脉	277	549. 大脑的动脉 (内侧观)	295
515. 脊髓的血管	278	550. 大脑的动脉 (外侧观)	295
516. 脊髓的静脉	278	551. 脑底部的动脉	296
517. 脑 (上面观)	279	552. 大脑动脉环及分支	297
518. 脑 (外面观)	280	553. 大脑中动脉的皮质支和中央支	297
519. 脑 (内侧面观)	280	554. 大脑的深静脉 (上面观)	298
520. 脑干 (腹侧面观)	281	555. 蛛网膜及蛛网膜粒 (上面观)	299
521. 脑干 (背侧面观)	281	556. 大脑表面的静脉和上矢状窦	300
522. 脑神经核模式图 (背侧面观)	282	557. 大脑表面的静脉 (外侧观)	301
523. 中脑横切面 (上丘水平)	282	558. 颅内静脉与静脉窦的交通 (示意图)	301
524. 脑桥横切面 (三叉神经运动核水平)	283	559. 硬脑膜与硬脑膜静脉窦 (侧面观)	302
525. 脑桥横切面 (面丘水平)	283	560. 硬脑膜与硬脑膜静脉窦 (上面观)	303
526. 延髓横切面 (下橄榄核水平)	284	561. 脑脊液循环 (模式图)	304
527. 延髓横切面 (内侧丘系交叉水平)	284	562. 蛛网膜粒 (模式图)	304
528. 小脑 (上面观)	285	563. 上纵束和钩束	305
529. 小脑 (下面观)	285	564. 大脑投射纤维	305
530. 小脑切面	286	565. 本体感觉和精细触觉传导通路	306
531. 间脑冠状切面 (乳头体平面)	286	566. 传向小脑的本体感觉传导通路	306
532. 间脑 (内侧面观)	287	567. 头面部痛、温、触觉传导通路	307
533. 间脑 (后上面观)	287	568. 躯干和四肢痛、温、触觉传导通路	307
534. 下丘脑 (下面观)	288	569. 锥体系 (皮质脊髓束和皮质核束)	308
535. 背侧丘脑 (模式图)	288	570. 皮质核束	309
536. 下丘脑核团及纤维联系	288	571. 面神经髓	309
537. 端脑 (底面观)	289	572. 舌下神经髓	309
538. 大脑半球 (内侧观)	290	573. 视觉传导通路	310
539. 大脑半球 (外侧观)	290	574. 听觉传导通路	311

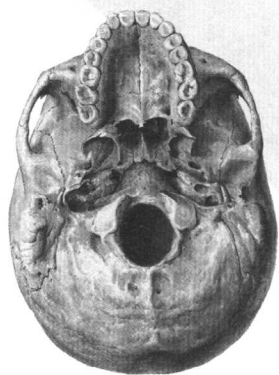




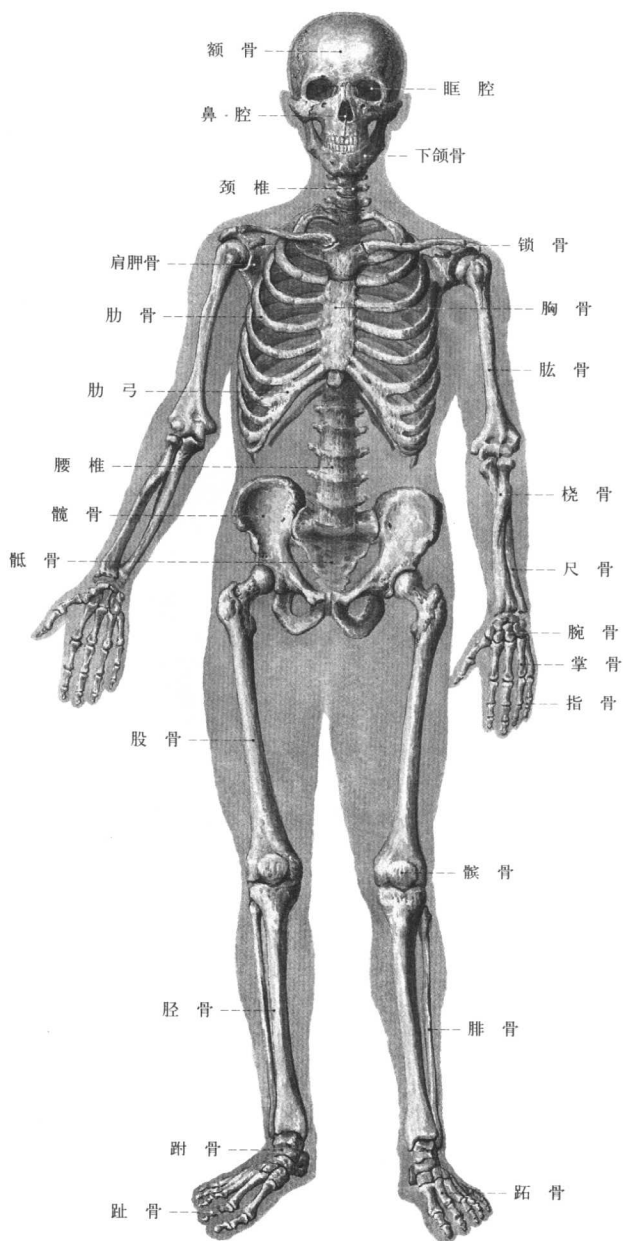
目 录

575. 嗅觉传导道路	312	621. 足底的神经(3)	343
576. 平衡觉传导道路	312	622. 男性会阴部的神经和血管	344
577. 锥体外系(纹状体—苍白球系)	313	623. 女性会阴部的神经和血管	344
578. 锥体外系(皮质—脑桥—小脑系)	313	624. 十二对脑神经出入颅的部位	345
579. 脊神经的分支(示意图)	314	625. 鼻腔内的神经	346
580. 脊神经皮支的分布(示意图)	314	626. 眶腔内的神经(外侧观)	346
581. 脊神经的后支	315	627. 眶腔内的神经(上面观)	347
582. 颈神经丛的皮支(1)	316	628. 动眼神经、滑车神经和展神经的纤维成分及分布区	347
583. 颈丛的组成	316	629. 动眼神经、滑车神经和展神经的人眶部位及分布区	348
584. 颈神经丛的皮支(2)	317	630. 三叉神经及分支(1)	348
585. 颈部深后的神经	318	631. 三叉神经及分支(2)	349
586. 膈神经	319	632. 三叉神经纤维成分及分支(示意图)	350
587. 臂丛的组成	319	633. 眼神经的分支(示意图)	350
588. 臂丛的毗邻(1)	320	634. 上颌神经的分支(示意图)	351
589. 臂丛的毗邻(2)	321	635. 下颌神经的分支(示意图)	351
590. 臂丛的毗邻(3)	321	636. 牙龈外面的神经分布(示意图)	352
591. 上肢皮神经的分布区(前面观)	322	637. 牙龈内面的神经分布(示意图)	352
592. 上肢皮神经的分布区(后面观)	323	638. 三叉神经皮支的分布区(示意图)	353
593. 上肢的神经(前面观)	324	639. 面神经的分支	353
594. 上肢的神经(后面观)	324	640. 面神经分支和支配区	354
595. 手掌面的神经(1)	325	641. 面神经纤维成分	354
596. 手掌面的神经(2)	326	642. 面神经在颞骨岩部内的行程和分支(示意图)	355
597. 手掌面的神经(3)	327	643. 前庭蜗神经和面神经	355
598. 通过腕管的结构(示意图)	327	644. 前庭蜗神经的纤维成分	356
599. 手背面的神经(1)	328	645. 前庭蜗神经的组成	356
600. 手背面的神经(2)	329	646. 舌咽、迷走、副神经和舌下神经	357
601. 手部皮肤的神经分布	330	647. 后四对脑神经与血管的关系(示意图)	357
602. 上肢神经损伤时手部形态	330	648. 舌咽神经纤维成分及分布(示意图)	358
603. 胸神经前支的配布(1)	331	649. 分布到舌和邻近肌肉的神经(示意图)	358
604. 胸神经前支的配布(2)	332	650. 迷走神经颈胸段的分支(后面观)	359
605. 肋间神经及分布	332	651. 迷走神经的纤维成分及分布(模式图)	360
606. 腰丛的组成	332	652. 副神经的纤维成分及分布(示意图)	361
607. 骶尾丛的组成	332	653. 舌下神经纤维成分及分布(示意图)	361
608. 腰骶丛及其分布	333	654. 面神经和舌咽神经分支上的自主神经节(示意图)	362
609. 骶尾丛及毗邻	333	655. 耳、下颌下神经节的纤维联系(示意图)	362
610. 下肢皮神经的分布区(前面观)	334	656. 自主神经系概观	363
611. 下肢皮神经的分布区(后面观)	335	657. 脑部自主神经	364
612. 下肢的神经(前面观)	336	658. 腹、盆部自主神经	365
613. 下肢的神经(后面观)	336	659. 内分泌腺概观	366
614. 小腿的神经(前外侧观)	337	660. 松果体	367
615. 小腿的神经(前面观)	337	661. 甲状腺和甲状旁腺	367
616. 足背的神经(1)	338	662. 睾丸	367
617. 足背的神经(2)	339	663. 肾上腺	367
618. 足背的神经(3)	340	664. 垂体	367
619. 足底的神经(1)	341	665. 卵巢	367
620. 足底的神经(2)	342		

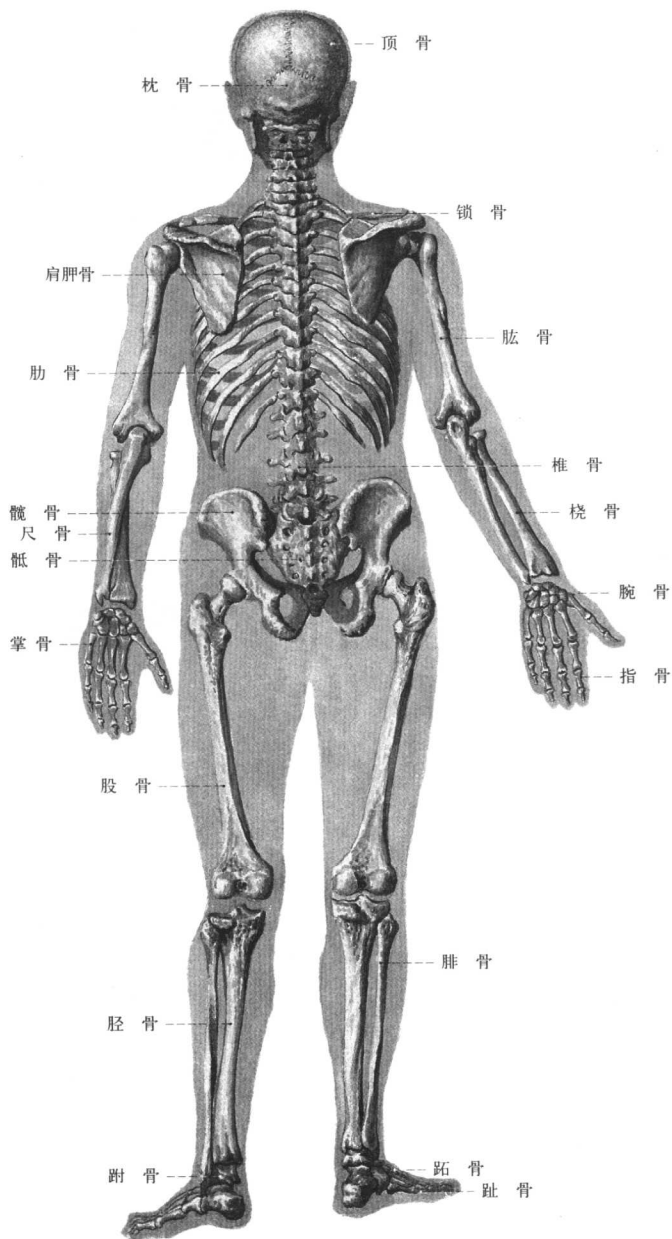
1 LOCOMOTOR SYSTEM



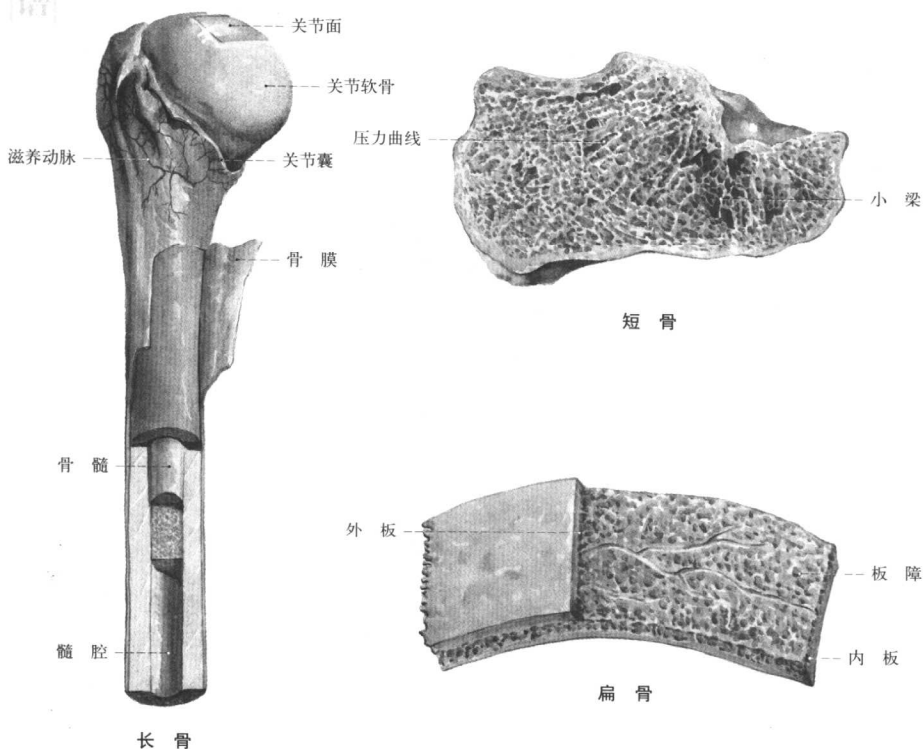
运 动 系 统



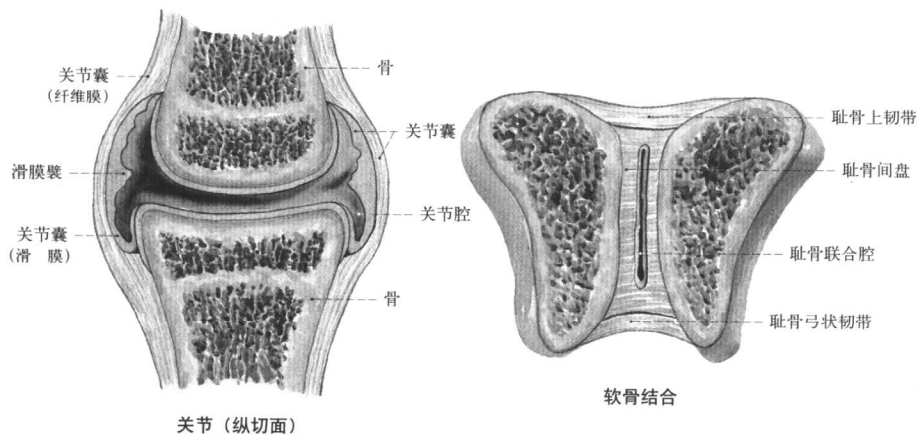
1. 全身骨骼（前面观）



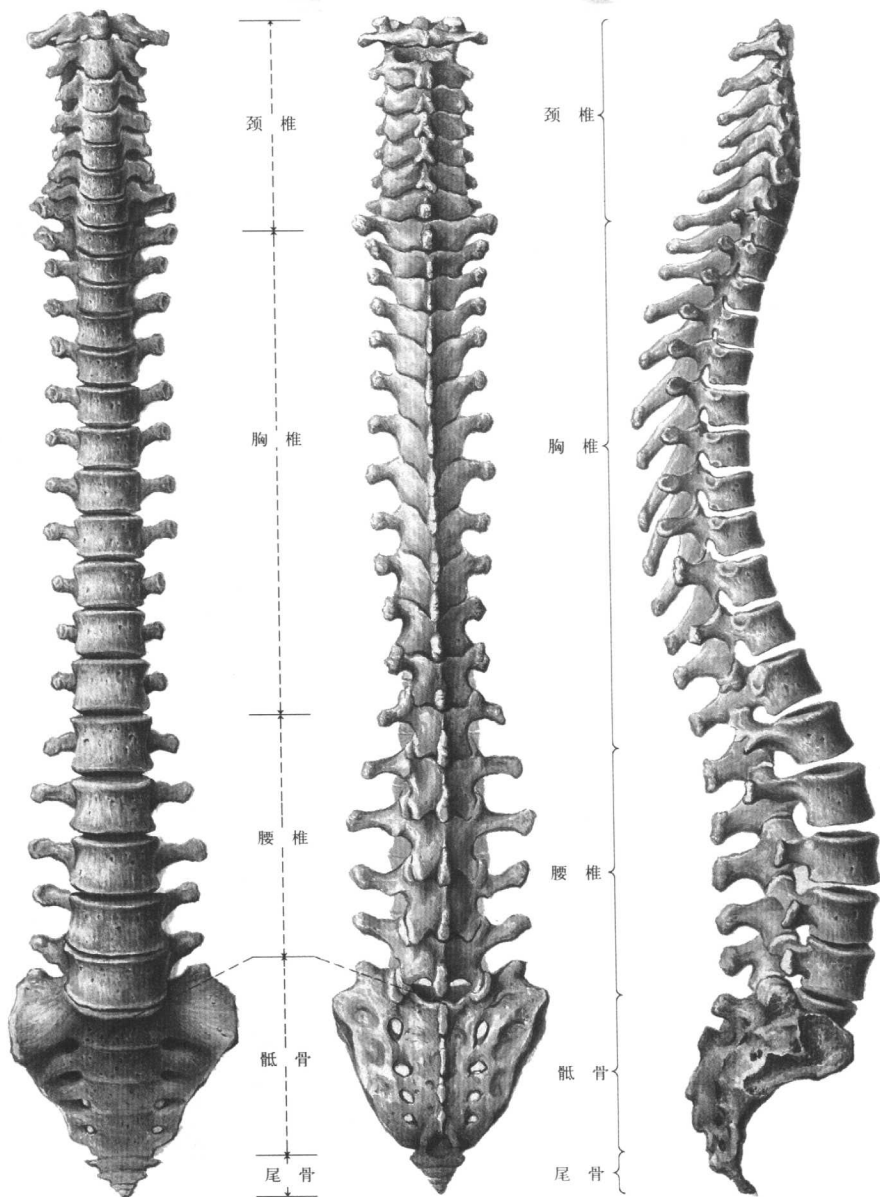
2. 全身骨骼 (后面观)



3. 骨的构造



4. 骨连结



5. 脊柱