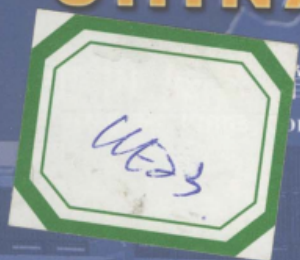


中国集装箱大全

CHINA CONTAINER SYSTEMS

中国集装箱工业协会编著
China Container Industry Association



中国物资出版社
China Logistics Publishing House

中国集装箱大全

CHINA CONTAINER SYSTEM

中国集装箱工业协会 编著

Edited by China Container Industry Association

中国物资出版社

China Logistics Publishing House

图书在版编目 (CIP) 数据

中国集装箱大全/中国集装箱工业协会编著. —北京: 中国物资出版社,
2003.11

ISBN 7-5047-2037-2

I.中… II.中… III.集装箱运输—概况—中国 IV.U169

中国版本图书馆 CIP 数据核字 (2003) 第 105904 号

京西工商广临字 200311123 号

责任编辑 衣薇 钱瑛 齐岩

责任印制 何崇杭

责任校对 孙会香

中国物资出版社出版发行

网址: <http://www.clph.cn>

社址: 北京市西城区月坛北街 25 号

电话: (010) 68589540 邮编: 100834

全国新华书店经销

北京师范大学印刷厂印刷

开本: 880×1230mm 1/16 印张: 35.75 彩插: 20 字数: 1023 千字

2003年11月第1版 2003年11月第1次印刷

书号: ISBN 7-5047-2037-2/F·0762

印数: 0001—2000 册

定价: **380.00 元**

(图书出现印装质量问题, 本社负责调换)



与您携手 共创辉煌

ANGANG GROUP NEW STEEL CO., LTD.
鞍钢集团新钢铁有限责任公司

鞍钢集团新钢铁有限责任公司
供销管理部

地址：辽宁省鞍山市铁东区团结街42号

电话：0412-6729356 6727677

传真：0412-6318511 6324351

邮编：114002

http://www.ansteel.com.cn



中国集装箱工业协会

CHINA CONTAINER INDUSTRY ASSOCIATION

中国集装箱工业协会 (CHINA CONTAINER INDUSTRY ASSOCIATION 缩写 CCIA) 是由上级主管部门批准成立的具有法人资格跨行业区域的全国性社会团体。协会的宗旨：为会员和政府服务。代表企业和行业利益应对相关国内外事务，在政府与企业之间承担桥梁和纽带作用。

协会的主要业务范围：行业管理；信息和技术交流；咨询服务；组织制定行规行约、技术规范标准；向政府反映行业要求，为政府制定政策提供依据、意见和建议。

协会有丰富的咨询工作经验，可承接行业信息、技术、生产、销售、资质论证、可行性分析、数据统计等服务。

协会愿竭诚为国内外企事业单位及个人提供优质服务！



地址：北京王府井大街 99 号世纪大厦 A 座
713A 室

邮编：100006

电话：010-65253543 010-65136633 转
491 / 492

传真：010-65130188 010-65136678

电子信箱：ccia@ccs.org.cn

网址：www.chinaccia.com

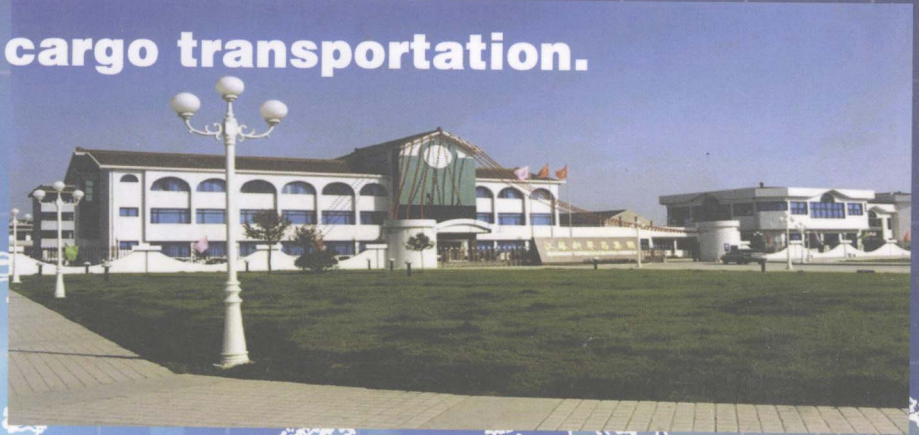
tongbook.com

封面设计：本·视觉艺术工作室

江苏新华昌集团有限公司

CXIC Group Containers Company Limited

We are dedicated in providing professional solutions to cargo transportation.



CXIC =

- Cost Effectiveness
- eXcellent Quality
- Innovative Solution
- Customer Satisfaction



CXIC
GROUP

Welding Consumable

**Need delivery in Shanghai area or Ningbo Ports?
Your choice of CXIC will definitely evidence benefits!**

**Website: www.cxic.com
Email: headquarter@cxic.com**

ISBN 7-5047-2037-2



9 787504 720375 >

ISBN 7-5047-2037-2 / F · 0762

定价：380.00元

Your partner for
modern transportation!

中国国际海运集装箱（集团）股份有限公司（简称：中集集团）初创于1980年1月，最初由香港招商局和丹麦宝隆洋行合资组建，是中国较早的集装箱专业生产厂和较早的中外合资企业之一。中集集团于1982年9月22日正式投产，1987年改组为中远、招商局、宝隆洋行的三方合资企业，1993年改组为公众股份公司，1994年在深圳证券交易所上市，1995年起以集团架构开始运作。集团致力于为现代化交通运输提供装备和服务，主要经营集装箱、道路运输车辆、机场设备制造和销售服务。2002年，中集集团净资产超过28亿元，在国内和海外拥有30余家全资及控股子公司，员工超过20000人。

集装箱制造为集团的主营业务，中集集团拥有华南、华东、华北三大区域12个生产基地，产品包括干货集装箱、冷藏集装箱、罐式集装箱及其它各类特种集装箱，中集集团是全球规模较大、品种较齐全的集装箱制造集团，客户包括全球较知名的船公司和租箱公司，产品遍及北美、欧洲、亚洲等全球主要的海陆物流系统。自1996年以来，中集集团的集装箱产销量一直保持世界前列，目前国际市场份额超过40%，其中冷藏集装箱的国际市场占有率超过50%，中集集团在世界集装箱行业上确立了较高的地位。

道路运输车辆是集团目前重点开发的业务，目标是为全球市场提供一流的陆路运输装备，同时推动中国公路运输装备的现代化，集团已经开发生产出多种型号的半挂车产品，并建立了技术和设备先进的制造基地，产品已经投放市场。

中集集团的机场设备业务是以机场旅客登机桥、全自动航空货物及物流处理系统、自动化立体停车库等为主要产品，其中登机桥的国内市场占有率达到80%以上，并成功进入了美国、中国香港、中国台湾、印度、泰国和蒙古等国际和地区的市场。



集团总裁 麦伯良先生

位于深圳的中集集团研发中心





标准干货箱制造

中集集团是全球规模较大、品种较齐全的集装箱制造集团，包括ISO标准的一般货物集装箱、ISO标准的特种货物集装箱以及非ISO集装箱等三大系列的一百多个品种，能够满足通用及特殊货物的任何运输需求，并对所有品种提供设计、制造、维护等“一站式”服务。

在集装箱业务方面，中集集团成功地向客户实施了一系列标准化产品方案，干货集装箱的设计标准化达到80%以上，冷藏集装箱累计申请专利9项，完全掌握了冷藏箱业务的自主知识产权。

2001年中集集团引进了世界先进的IMO不锈钢罐箱制造技术，通过不断优化和整合产品结构，已成功开发技术含量较高的新型特种集装箱产品118种，特种集装箱的市场销售量逐年增加。

新会中集集装箱木地板有限公司是国内专业生产集装箱木地板的大型工厂，产品包括能够全面满足20'、40'、45'、48'、53'等各种普通和特种集装箱需要的干货集装箱木地板以及冷藏箱用门板、登机桥地板及钢木复合板、水泥模板。



不锈钢罐式集装箱



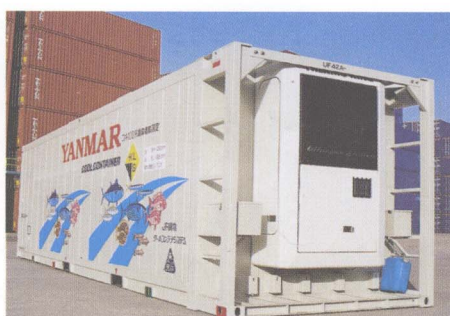
日本铁路集装箱



超长箱



折叠箱



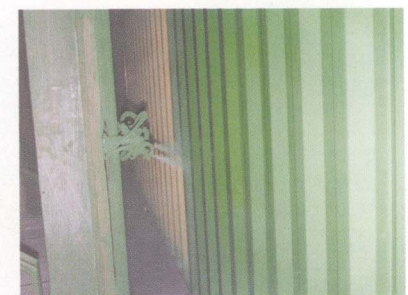
日本内陆冷藏箱



深冷箱

Your partner for
modern transportation!

CIMC



大连中集集装箱制造有限公司

辽宁省大连市红旗镇湾家村 Tel:0411-4212425

天津中集北洋集装箱有限公司

天津塘沽海洋高新技术开发区厦门路510号 Tel:022-25211600

青岛中集集装箱制造有限公司

青岛胶州开发区东外环路12号 Tel:0532-2279568

青岛中集冷藏箱制造有限公司

青岛胶州开发区东外环路12号 Tel:0532-2279978

南通中集顺达集装箱制造有限公司

南通中集特种运输设备制造有限公司

南通中集特种运输设备制造有限公司不锈钢罐式集装箱制造厂

江苏省南通市芦泾港 Tel:0513-5562116

上海中集冷藏箱制造有限公司

上海宝山区罗南镇工业开发区沪太路6886-6888号 Tel:021-56010088

上海中集远东集装箱有限公司

上海浦东杨高中路425号 Tel:021-58991280

上海中集宝伟工业有限公司

上海宝山区罗店镇月罗路1881号 Tel:021-56860000

漳州招商局集装箱有限公司

福建省漳州市招商局漳州开发区 Tel:0596-6852962

深圳南方中集集装箱制造有限公司

深圳市蛇口工业区港湾大道2号 Tel:0755-26691131

新会中集集装箱有限公司

新会中集特种运输设备有限公司

新会中集集装箱木地板有限公司

广东新会市大鳌镇工业大道 Tel:0750-6248888

中国国际海运集装箱(集团)股份有限公司

CHINA INTERNATIONAL MARINE CONTAINERS (GROUP) LTD.

中国 深圳 蛇口工业区港湾大道2号中集集团研发中心 518067

电话 (Tel) : 86-755-26691130 传真 (Fax) : 86-755-26692707 <http://www.ncsc.com>

江门新会亿利集装箱配件厂有限公司 江门市新会亿利型材厂有限公司

XINHUI YILI CONTAINER FITTINGS CO., LTD. OF JIANGMEN
XINHUI YILI SECTION STEEL MILL CO., LTD. OF JIANGMEN CITY



江门新会亿利集装箱配件厂、型材厂有限公司位于中国广东省江门市新会双水镇工业开发区，地处珠江三角洲西南部，风景秀丽的银洲湖畔，毗邻港澳，特别是现代化的港口新会港近在咫尺，航空、水陆交通十分方便。

亿利公司不但具有先进的箱角、型材生产设备、工艺技术，还具有确保产品质量配套完整、先进的检验设备仪器（光谱仪、电子拉力机、低温冲击试验机、布氏硬度机、金相图像分析仪、超声、磁力、X光无损探伤设备等）。

亿利公司拥有一批高级技术管理人员和高素质的技术工人，建立了一套完整运行有效的质量管理体系，并通过了ISO9000, ABS, LR, GL, BV, DNV, KR, CCS 船级社认证。

亿利公司主要产品：

1. 20'、40'、45'、48'、53' 集装箱用ISO标准角铸件和非标准角铸件及铁路箱用角铸件，年产量80万套。
2. 集装箱专用槽钢、扁钢和船用球扁钢，年产量15万吨。

XINHUI YILI CONTAINER FITTINGS CO., LTD. OF JIANGMEN and XINHUI YILI SECTION STEEL MILL CO., LTD. OF JIANGMEN CITY, located in Shuangshui Industrial Development Zone, Xinhui District of Jiangmen Guangdong China, which is situated at the beautiful Silvery Lake in the southeast of Pearl River Delta, adjacent to Hong Kong and Macao, especially with Xinhui Port, one of moderns ports, close at hand, have very convenient communications in air, sea and land transportation.

We besides have advanced equipment and technology in the manufacture of Container Corner and Channel Steel, and has a complete set of advanced testing instruments which ensure best quality products, such as the spectrometer, the Electronics Tensiometer, Low Temperature Impact Tester, Brinell Hardness Tester, metallographic Analyzer, Ultrasonic Test, Magnetic Force, X-ray Flaw equipment etc..

We have a group of senior administrative personnel and high-quality technical workers and have set up a complete quality management system, and approved by ISO 9000 and Shipping Registers, such as ABS, LR, GL, BV, DNV, KR, CCS.

Main products of Yili company:

1. ISO standard container corner casting, non-standard corner casting and rail-road container for 20', 40', 45', 48', 53' container with an annual output of 800,000 sets.
2. Rear Corner Post-inner, Flat Steel, and Bulb Flat Steel for ship with an annual output of 150,000 tons.

地址：中国广东省江门市新会区双水镇工业开发区

江门新会亿利集装箱配件厂有限公司

电话：0086750-6412426 传真：6411180

江门市新会亿利型材厂有限公司

电话：0086750-6417718 传真：6417728

邮编：529153

电子邮箱：sssb@pub.jiangmen.gd.cn

<http://www.sbsteel.com>

Shuangshui Industrial Development Zone, Xinhui District,
Jiangmen City, Guangdong Province, China

XINHUI YILI CONTAINER FITTINGS CO., LTD. OF JIANGMEN

Tel: 0086750-6412426 Fax: 6411180

XINHUI YILI SECTION STEEL MILL CO., LTD. OF JIANGMEN CITY

Tel: 0086750-6417718 Fax: 6417728

E-mail: sssb@pub.jiangmen.gd.cn



谭洋一董事总经理
TAN YANG DIRECTOR
GENERAL MANAGER

江门新会亿利集装箱配件厂有限公司 江门市新会亿利型材厂有限公司

XINHUI YILI CONTAINER FITTINGS CO., LTD. OF JIANGMEN
XINHUI YILI SECTION STEEL MILL CO., LTD. OF JIANGMEN CITY



江门新会亿利集装箱配件厂、型材厂有限公司位于中国广东省江门市新会双水镇工业开发区，地处珠江三角洲西南部，风景秀丽的银洲湖畔，毗邻港澳，特别是现代化的港口新会港近在咫尺，航空、水陆交通十分方便。

亿利公司不但具有先进的箱角、型材生产设备、工艺技术，还具有确保产品质量配套完整、先进的检验设备仪器（光谱仪、电子拉力机、低温冲击试验机、布氏硬度机、金相图像分析仪、超声、磁力、X光无损探伤设备等）。

亿利公司拥有一批高级技术管理人员和高素质的技术工人，建立了一套完整运行有效的质量管理体系，并通过了ISO9000, ABS, LR, GL, BV, DNV, KR, CCS 船级社认证。

亿利公司主要产品：

1. 20', 40', 45', 48', 53' 集装箱用ISO标准角铸件和非标准角铸件及铁路箱用角铸件，年产量80万套。
2. 集装箱专用槽钢、扁钢和船用球扁钢，年产量15万吨。

XINHUI YILI CONTAINER FITTINGS CO., LTD. OF JIANGMEN and XINHUI YILI SECTION STEEL MILL CO., LTD. OF JIANGMEN CITY, located in Shuangshui Industrial Development Zone, Xinhui District of Jiangmen Guangdong China, which is situated at the beautiful Silvery Lake in the southeast of Pearl River Delta, adjacent to Hong Kong and Macao, especially with Xinhui Port, one of moderns ports, close at hand, have very convenient communications in air, sea and land transportation.

We besides have advanced equipment and technology in the manufacture of Container Corner and Channel Steel, and has a complete set of advanced testing instruments which ensure best quality products, such as the spectrometer, the Electronics Tensiometer, Low Temperature Impact Tester, Brinell Hardness Tester, metallographic Analyzer, Ultrasonic Test, Magnetic Force, X-ray Flaw equipment etc..

We have a group of senior administrative personnel and high-quality technical workers and have set up a complete quality management system, and approved by ISO 9000 and Shipping Registers, such as ABS, LR, GL, BV, DNV, KR, CCS.

Main products of Yili company:

1. ISO standard container corner casting、non-standard corner casting and rail-road container for 20'、40'、45'、48'、53' container with an annual output of 800,000 sets.
2. Rear Corner Post-inner, Flat Steel, and Bulb Flat Steel for ship with an annual output of 150,000 tons.

地址：中国广东省江门市新会区双水镇工业开发区

江门新会亿利集装箱配件厂有限公司

电话：0086750-6412426 传真：6411180

江门市新会亿利型材厂有限公司

电话：0086750-6417718 传真：6417728

邮编：529153

电子邮箱：sss@pub.jiangmen.gd.cn

http://www.sbsteel.com

Shuangshui Industrial Development Zone, Xinhui District, Jiangmen City, Guangdong Province, China

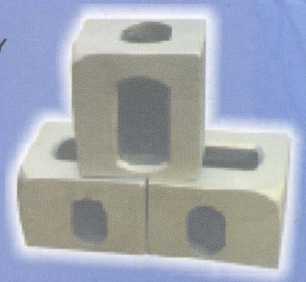
XINHUI YILI CONTAINER FITTINGS CO., LTD. OF JIANGMEN

Tel: 0086750-6412426 Fax: 6411180

XINHUI YILI SECTION STEEL MILL CO., LTD. OF JIANGMEN CITY

Tel: 0086750-6417718 Fax: 6417728

E-mail: sss@pub.jiangmen.gd.cn





常州华通焊丝有限公司

Changzhou Huatong Welding Wires Co., Ltd.

常州华通焊丝有限公司，位于江苏常州，是各类气保焊丝的专业制造商，具有近十年的焊丝生产经验。公司总占地面积9.8万平方米，拥有员工500多人。经过几年的持续努力，华通公司已由原来年产5000吨小型焊丝厂，快速成长为拥有年产8万吨生产能力的中国主要焊丝制造商，并成为国内各大集装箱厂家的可靠供应商。

公司生产与销售气保焊丝、埋弧焊丝、不锈钢焊丝、铝合金焊丝等四大类80多种规格的产品。工厂获得ABS、LR、CCS等船级社认可，并通过了法国BVQI的ISO9001质量管理体系认证。公司信奉“求质量、追效率、讲信誉、谋发展”，以其卓越的内部管理，灵活多变

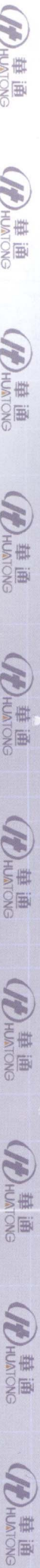


的营销策略，不断改进的生产技术，持续提高的产品质量，以及稳定而共赢的客户群关系，不断拓展与巩固着市场地位，其销售额已连续6年以不低于30%的速度增长。

目前“华通”牌焊丝已覆盖全国21个省市，并远销非洲、欧洲及东南亚等地区。我们提供金属联接的有效解决方案。哪里需要联接，哪里就有我们！

地址:江苏省常州市遥观镇工业大道7号
 Add: No.7, Industry Road, Yaoguan Town, Changzhou, Jiangsu Prov.

电话(Tel): +86-519-8701088/8701183
 传真(Fax): +86-519-8701888/8705988
 网址(Website): www.cxic.com





中国船级社

CHINA CLASSIFICATION SOCIETY

中国船级社 (CCS) 是中国从事船舶入级检验业务的专业机构。主要承担国内外船舶、海上设施、集装箱及相关工业产品的入级检验、鉴证检验、公证检验和执行法定检验等具体检验业务以及经有关主管机构核准的其它业务。

中国船级社 (CCS) 的业务活动起始于1956年, 是国际船级社协会 (IACS) 的正式会员。为适应中国航运业和本社业务的发展, 1999年8月按照“保持、巩固、创新、发展”的方针进行了历史性的变革与重组。在巩固传统的船舶入级和检验业务的同时, 强化海上和陆地工业服务, 推进科技进步, 开拓海事信息产业, 增强发展活力, 进入了崭新的发展阶段。

随着海运的发展, 集装箱运输自50年代以来在世界范围内迅速增长。1977年《1972年国际集装箱安全公约》正式生效, 1981年中国政府加入该公约。1994年2月9日国际海事组织 (IMO) 以第102号通函通告各国政府, 集装箱制造厂、修理厂可向中国船级社申请集装箱安全牌照的批准和认可。1986年中国政府加入《集装箱关务公约》(简称CCC)。2004年海关总署令第110号颁布的《中华人民共和国海关对用于装载海关监管货物的集装箱和集装箱式货车车厢的监管办法》中明确规定, 中国境内制造、改装和维修集装箱的企业, 应在获得中国船级社工厂认可的基础上向海关申请办理核准手续, 同时授权中国船级社办理中国海关集装箱批准牌照。

1993年颁布的《中华人民共和国船舶和海上设施检验条例》明确规定, 在中国登记的企业法人所拥有的船运货物集装箱必须向船检局设置的或指定的船舶检验机构申请制造检验和使用中的定期检验。

作为IMO公布和中国政府指定的国际集装箱检验发证机构的中国船级社从1980年开始对几乎所有为中国船东、箱东制造的集装箱进行认可、检验和发证, 截止2003年底, 经中国船级社检验的集装箱已超过160万TEU, 涉及通用干货集装箱、冷藏箱、罐式集装箱、无压干散货物集装箱和台架式集装箱等箱种。中国船级社在检验中通过实施严格的技术政策和现场检验, 确保取得中国船级社证书的集装箱能够具备符合规定要求的技术条件并完全满足所有相关国际公约的规定, 从而使这些集装箱能够以安全可靠的质量和完备的手续、标志通行于世界各地的水陆运输。

中国船级社 (CCS) 业务服务网络遍及国内外主要港口城市, 形成了以北京总部为核心, 以国内沿海和长江主要港口为依托, 以欧洲、北美、大洋洲以及远东、北非为中心的全国性服务网点。



中国船级社总部: 北京市王府井大街99号世纪大厦A座

邮编: 100006

CCS Headquarters: Suite A, Century Square 99 Wangfujing Avenue, Beijing 100006, China

电话 (Tel): 010-65136633

传真 (Fax): 010-65136678

<http://www.ccs.org.cn>

E-mail: ip@ccs.org.cn





江苏新华昌集团有限公司

CXIC Group Containers Company Limited



新华昌集团，总部设在江苏常州，是中国主要的集装箱制造商之一，各类集装箱年生产能力达20万TEU。集团拥有总资产12亿元人民币，员工3500多人，总占地面积80万平方米。

新华昌集团凭借其卓越的产品、一流的服务和良好的信誉，赢得了广大客户的信赖与支持，依托其三大集装箱生产基地，在集装箱业内快速发展。

新华昌宁波：宁波新华昌运输设备有限公司是新华昌集团投资2.5个亿新建的标准集装箱生产基地，位于浙江省宁波经济技术开发区，距东亚主要远洋港—著名的深水港—北仑港仅4公里。工厂于2003年3月正式建成

投产，占地面积15万平方米，年设计生产能力达12万TEU，将成为中国东部地区标准集装箱的主要供应商。

新华昌常州：常州新华昌国际集装箱有限公司，位于江苏常州，具有近20年集装箱制造经验，年产各类标准集装箱8万TEU。产品获得美国ABS、英国LG、中国CCS认可，公司获得法国BVQI ISO9001-2000质量管理体系认证。公司产品远销世界各地，是世界许多著名企业的可靠供应商。

新华昌万隆：江苏万隆特种货柜有限公司，位于江苏常州，专门从事各类特种干货箱、罐式



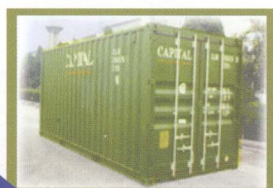
集装箱等特种集装箱的研究、开发、生产与销售，年产各类特种集装箱5000台。产品广泛用于重点建设项目长江三峡工程及津沈、沪杭高速公路铺建等工程，并已出口到美国、新加坡、菲律宾、印度尼西亚、日本、中国台湾、中国香港等国家与地区。

地址：江苏省常州市遥观镇新华昌广场 213102
 Add: Xinhuchang Square, Yaoguan Town, Changzhou, Jiangsu Province, China 213102
 Tel: +86-519-8701088 / 574-86805088
 Fax: +86-519-8701888 / 574-86805188
 Email: headquarter@cxic.com
 Website: www.cxic.com



扬州通运集装箱有限公司

TONGYUN CONTAINER

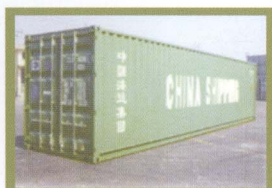


扬州通运集装箱有限公司（TYC）是由江苏通运集团公司、本溪钢铁公司、中国汽车工业进出口总公司、香港宏光发展有限公司、香港华盛昌汽车有限公司、美国华汽贸易公司共同投资创办，并在中国注册的中外合资企业，总投资2230万美元，注册资本1115万美元，现有占地面积11.8万平方米，其中建筑面积为4.45万平方米，集装箱堆场5万平方米，厂外堆场7.2万平方米，共可堆箱14,000TEU。主要生产和经营20英尺、40英尺、40英尺超高和45英尺超高等国际标准海运集装箱和各种非标准专用集装箱，现有员工1000人，年生产能力为8万TEU。

公司采用较先进的工艺方法制造集装箱，产品已经通过美国ABS、法国BV、德国LLOYD、中国CCS等船级社的检验，并取得了相应的合格证书，1996年公司正式取得法国BVQI、中国CSQA颁发的ISO9002质量体系认证证书。公司的产品主要销往美国、日本、中国香港、北欧、西欧、中东等国家和地区。

公司1990年8月开业，先后被江苏省人民政府、中国外商投资企业协会授予"江苏省先进集体"、"全国双优企业"、"江苏省出口创汇先进单位"等光荣称号。公司地处长江沿岸，水陆运输均很方便，自备专用驳船将产品送往长江沿线港口及上海港，亦可以从公路和铁路运往其它港口。

公司在香港和上海设有办事机构，为客户提供周到的交箱及售后服务。热忱欢迎各界人士光临惠顾！



地址：江苏省扬州市东花园路61号
邮编：225003
电话：0514-7231498
传真：0514-7231207

广船国际集装箱厂

Kwangchow Shipyard Container Factory

广船国际集装箱厂是中国较早的集装箱专业生产厂，属广州广船国际股份有限公司（上市公司）全资子公司，于1980年8月正式投产。目前有2条生产线，年产量70000TEU，能生产ISO系列的各类标准集装箱，同时也能按客户要求制造特殊用途或特殊构造的集装箱，如开顶箱、侧开门箱、通风箱、超宽超长箱等。

广船国际集装箱厂自建厂以来，竭诚为全球客户服务，为全球大部分的船公司及租箱公司制造过集装箱，其中包括Maersk, P&O Nedlloyd, Hapag Lloyd, APL, K-Line, MOSK, Hamburg-Sued, Cosco, China Shipping, TAL, CAI, Florens, Capital Lease, Interpool, UES, GVC, Gateway, Waterfront, OOCL等。

广船国际集装箱厂实行严格的质量保证体系，于1996年通过ISO9000质量认证，各种集装箱经法国BV、美国ABS、英国LR、德国GL或中国CCS验证机构认可，并获得高质量荣誉金质奖。

Kwangchow Shipyard Container Factory (KSCF) was the first container manufacturer in China and was put into operation in August 1980. It is the wholly owned subsidiary of Guangzhou Shipyard International Co., Ltd (GSI), which is publicly listed both in Hong Kong and Shanghai. The factory currently operates two general assembly lines with a total capacity of 70,000 TEU. We can build regular 20ft, 40ft, 40ftHC, 45ftHC dry vans as well as some specials like open tops, open side door, ventilated containers.

KSCF has built for almost all major shipping lines and leasing companies since its establishment including Maersk, P&O Nedlloyd, Hapag Lloyd, APL, K-Line, MOSK, Hamburg-Sued, COSCO, China Shipping, TAL, CAI, Florens, Capital Lease, Interpool, UES, GVC, Gateway, Waterfront, OOCL and etc.

KSCF processes an effective quality assurance system. Containers are certificated by BV/ABS/LR/GL/CCS. 20' GP, 40' GP, 40' HC and series products won the high quality honour Golden medal.

联系方式：

地址：广州市革新路118号

电话：86-20-84364584 /84347015/
84330770

传真：86-20-84366372

E-mail: business@kscf.com.cn

网址：<http://www.GSI.Com>

Contact us:

Address: 118 Gexin Road,
Guangzhou, China

Tel: 86-20-84364584 /84347015/
84330770

Fax: 86-20-84366372

E-mail: business@kscf.com.cn

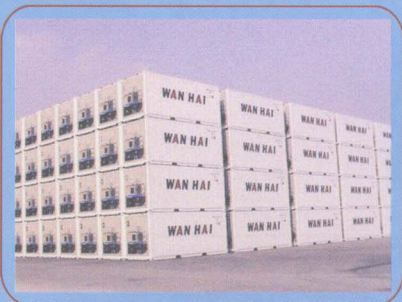
Website: <http://www.GSI.Com>



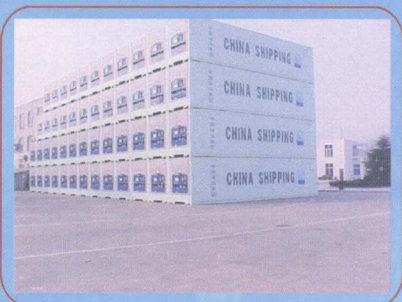
扬州通利冷藏集装箱有限公司



企业名称：扬州通利冷藏集装箱有限公司
 负责人：赵有善
 成立时间：1995.5
 主要产品：冷藏集装箱、特种集装箱及其零配件



扬州通利冷藏集装箱有限公司（TLC）是国内较早的冷藏集装箱制造企业，由中国和新加坡的4家公司共同投资2000万美元兴建而成。1995年5月开业投产，TLC占地面积14万平方米，其中主体厂房2.5万平方米，堆场10万平方米，目前TLC的单班年生产能力为15000TEU。



TLC具有先进的柔性生产流水线，能根据客户的要求提供ISO标准冷藏集装箱和各类特种冷藏箱和保温箱。TLC的主要客户有OOCL、CMA-CGM、K-LINE、WANHAI、CHINASHIPPING、WATERFRONT、HAMBURG-SUD等一些世界知名的船公司和租箱公司。



TLC拥有一支精通业务、充满朝气的研发团队，自TLC开业以来，这支团队已开发了几十种不同箱型的产品，并已拥有多项自己的知识产权。

TLC还分别通过了美国船级社（ABS）、法国船级社（BV）、德国船级社（GL）、韩国船级社（KR）、中国台湾船级社（CR）和中国船级社（CCS）等船级社对TLC的工厂认证。



1996年TLC在中国冷藏箱制造业中率先通过BVQI和CSQA的ISO9002质量管理体系审核认证，2003年3月，TLC又顺利通过了ABS QE对TLC的ISO9001：2000版标准质量管理体系认证。为确保产品质量，TLC装备了具有国际先进水平的结构试验室、热工试验室、化工试验室和原材料检测试验室。为增强全社会的环保意识，自觉保护人类生存环境，实现企业的可持续发展，TLC正在申请ISO14000环境管理体系的认证工作。

TLC在美洲、欧洲、澳洲、中国香港、日本和韩国等地都设有自己的代理机构和服务机构，竭诚为世界广大客户提供良好周到的服务。

地址：扬州市经济开发区施桥镇马桥段东侧
 邮编：225102
 电话：0514-7582195
 传真：0514-7582196
 网址：www.tlc-yz.com
 E-MAIL：yz.tlc@public.yz.js.cn

TLC销售负责人：张晓凤
 TEL：0514-7585353
 FAX：0514-7582196
 E-MAIL：stone.zhang@tonglee-reefer.com
 MOBILE：13905272383