

黎平縣志

巴蜀書社

黎平县志

贵州省黎平县志编纂委员会编

四川巴蜀书社

责任编辑: 林建 等

黎 平 县 志

《黎平县志》编纂委员会

巴蜀书社出版发行

(成都盐道街三号)

精美图书咨询部电脑激光照排

贵阳测绘服务公司印刷厂印刷

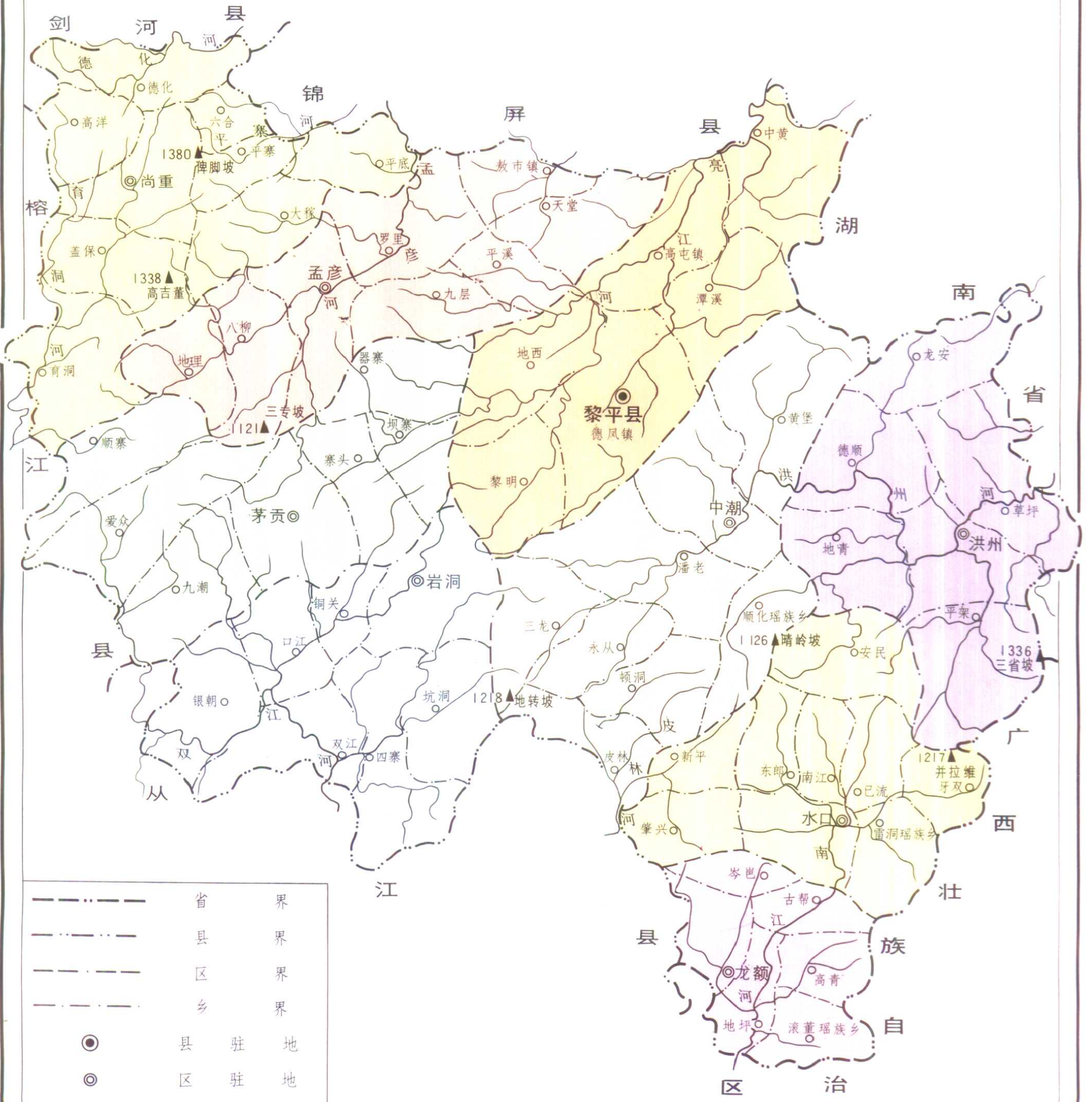
开本 787×1092 毫米 1/16 印张 46.56 插页 1 字数 1000 千

1989 年 5 月第一版 1989 年 5 月第一次印刷

印数: 1—5000 册

书号: ISBN7-80523-274-11K·61 定价: 25 元

黎平县行政区划示意图

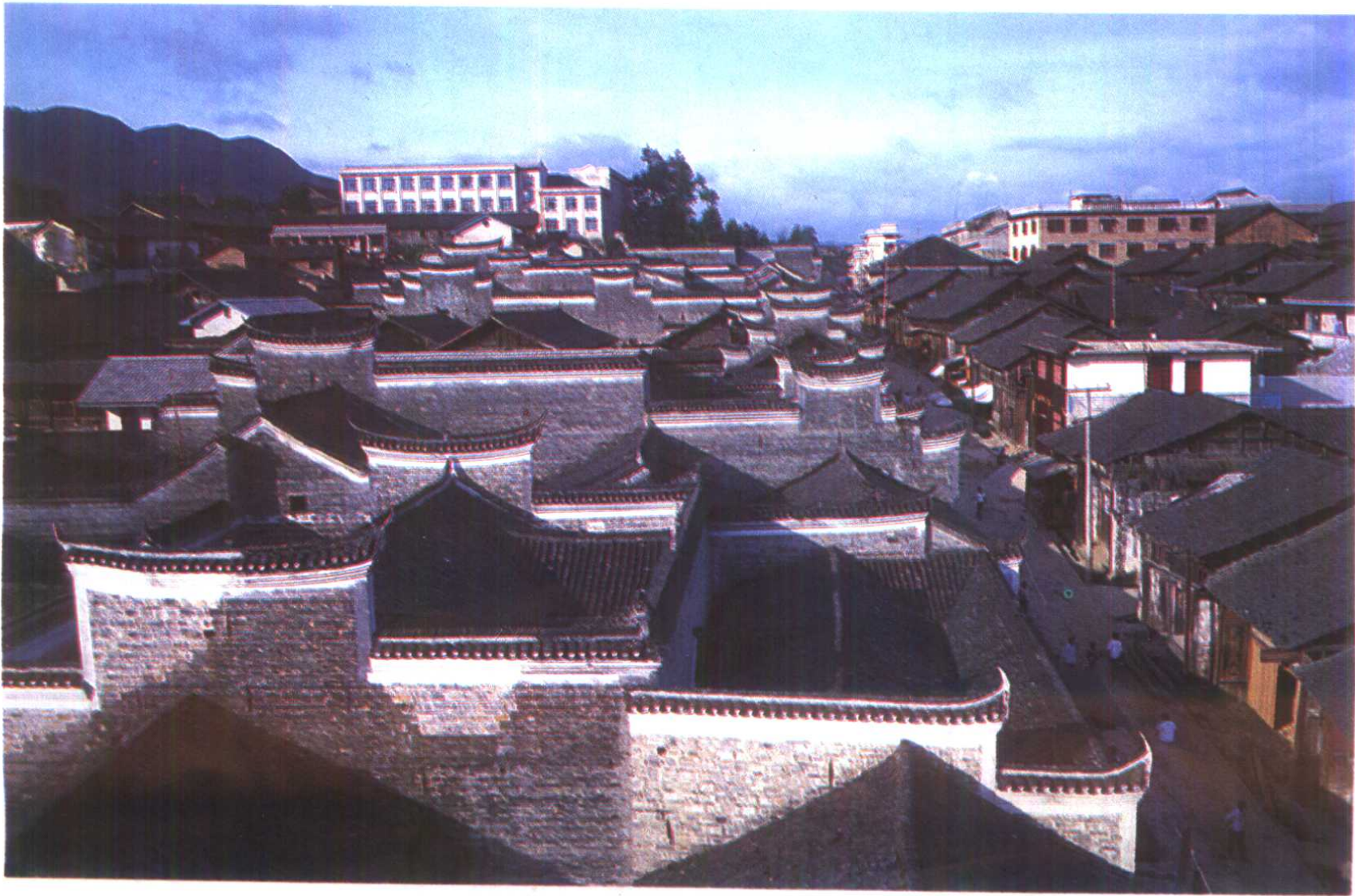


———	省	界
- · - · -	县	界
· · · · ·	区	界
- - - - -	乡	界
⊙	县	驻地
⊙	区	驻地
○	乡	驻地
———	河	流
▲ 1121	山峰	及高程

比例尺
1:55万



黎平县城全景



县城古建筑一隅



中共黎平县委员会、黎平县人民政府、黎平县人大常委会、中国人民政治协商会议黎平县委员会

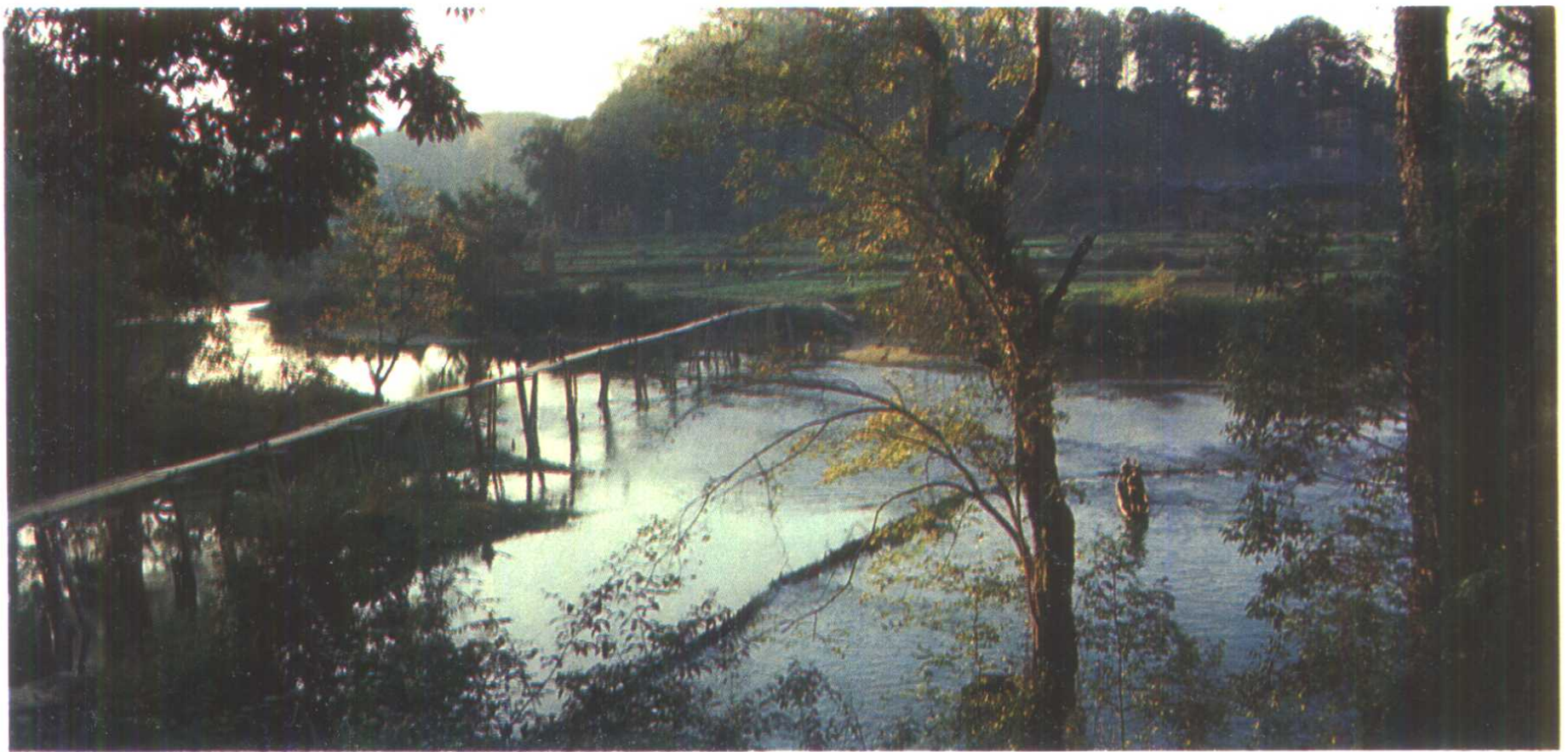




侗寨肇兴鼓楼群



地坪花桥



少寨木板桥



县水泥厂



火柴装盒



高屯天然石拱桥（桥跨度 119 米，宽（顺河）138 米高 39 米



八舟电站



侗族



苗族

民族服饰

瑶族

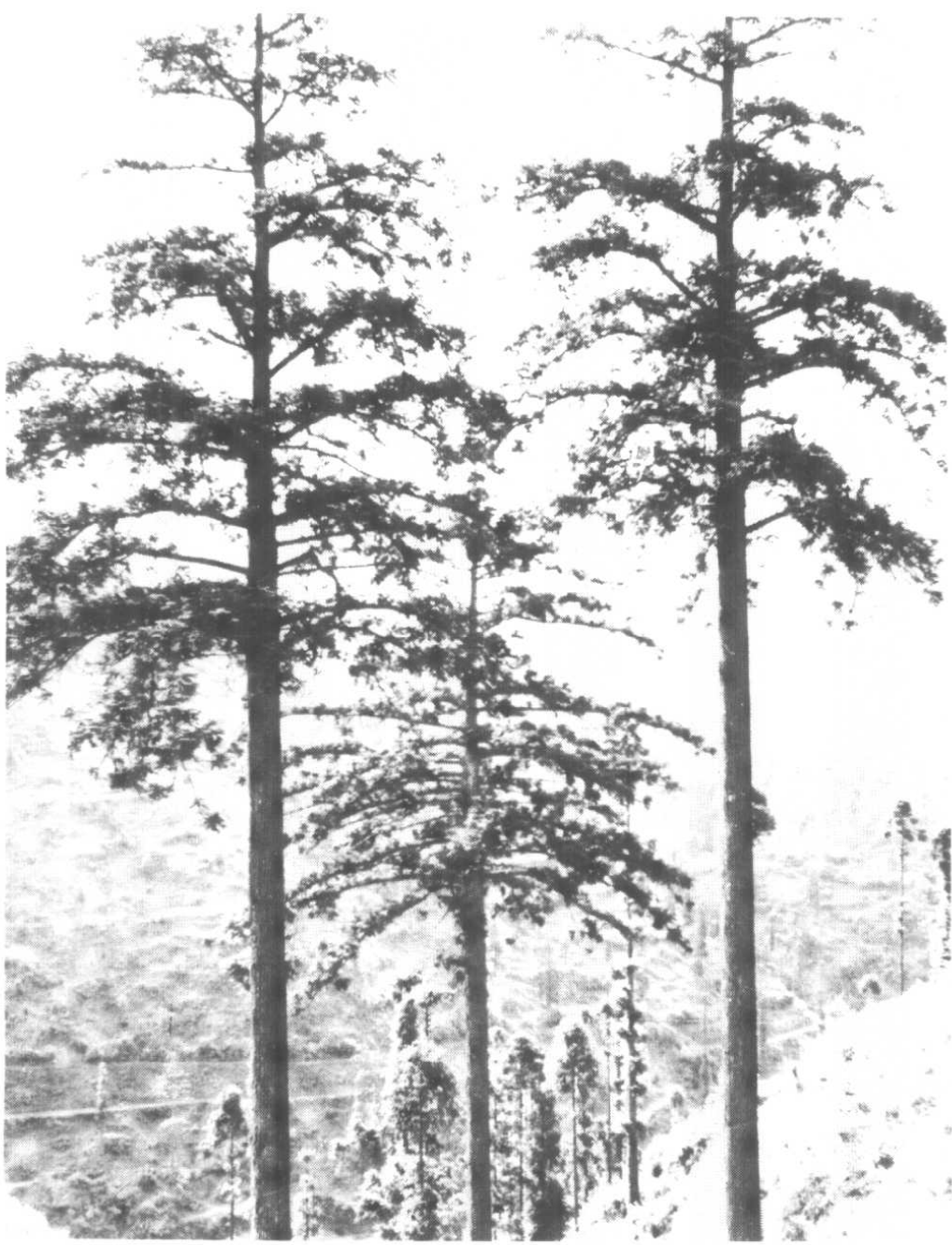




中共中央政治局黎平会议会址



九潮坳烈士亭



杉树王



楠竹林



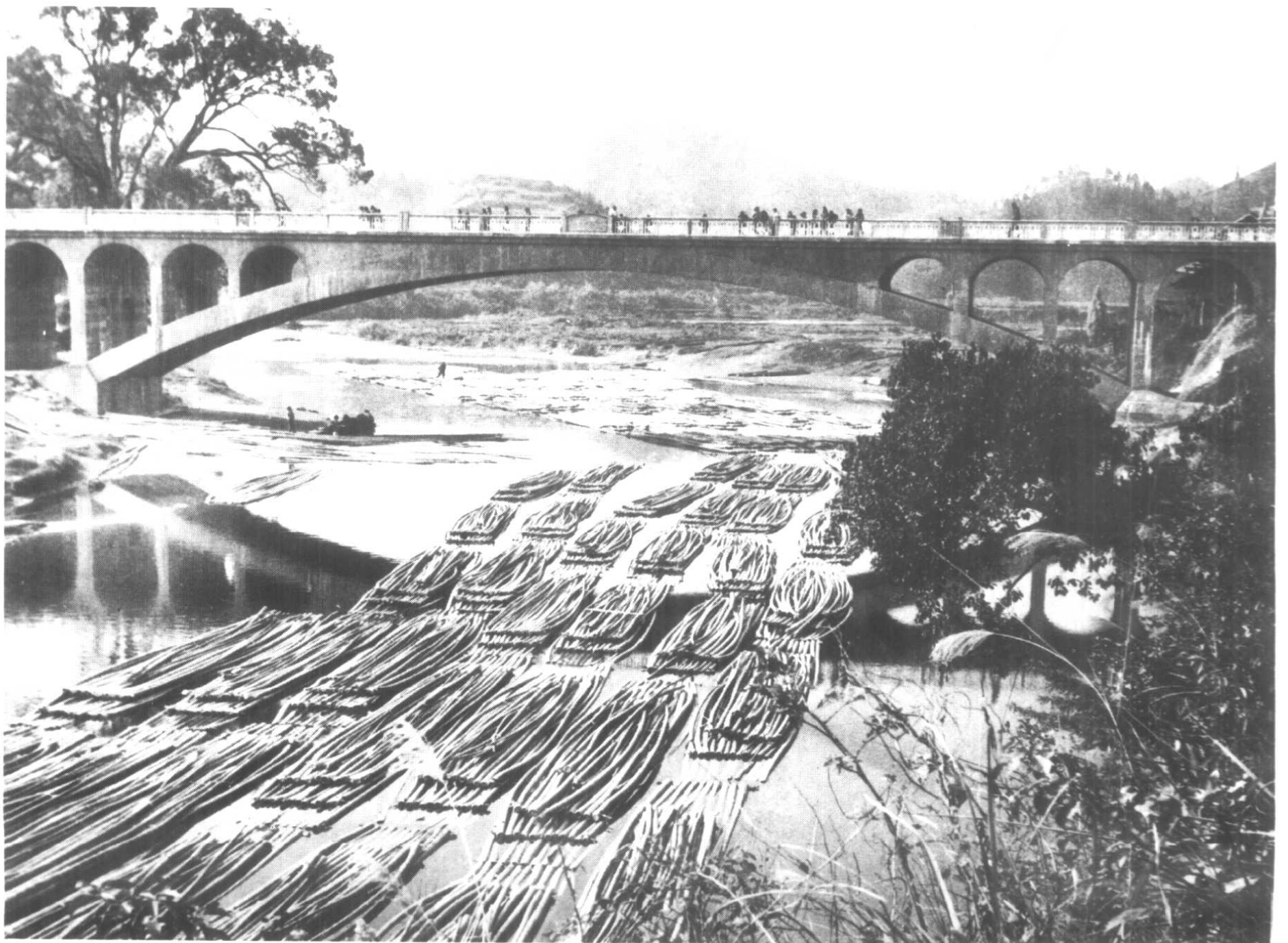
松树林



农林部奖旗



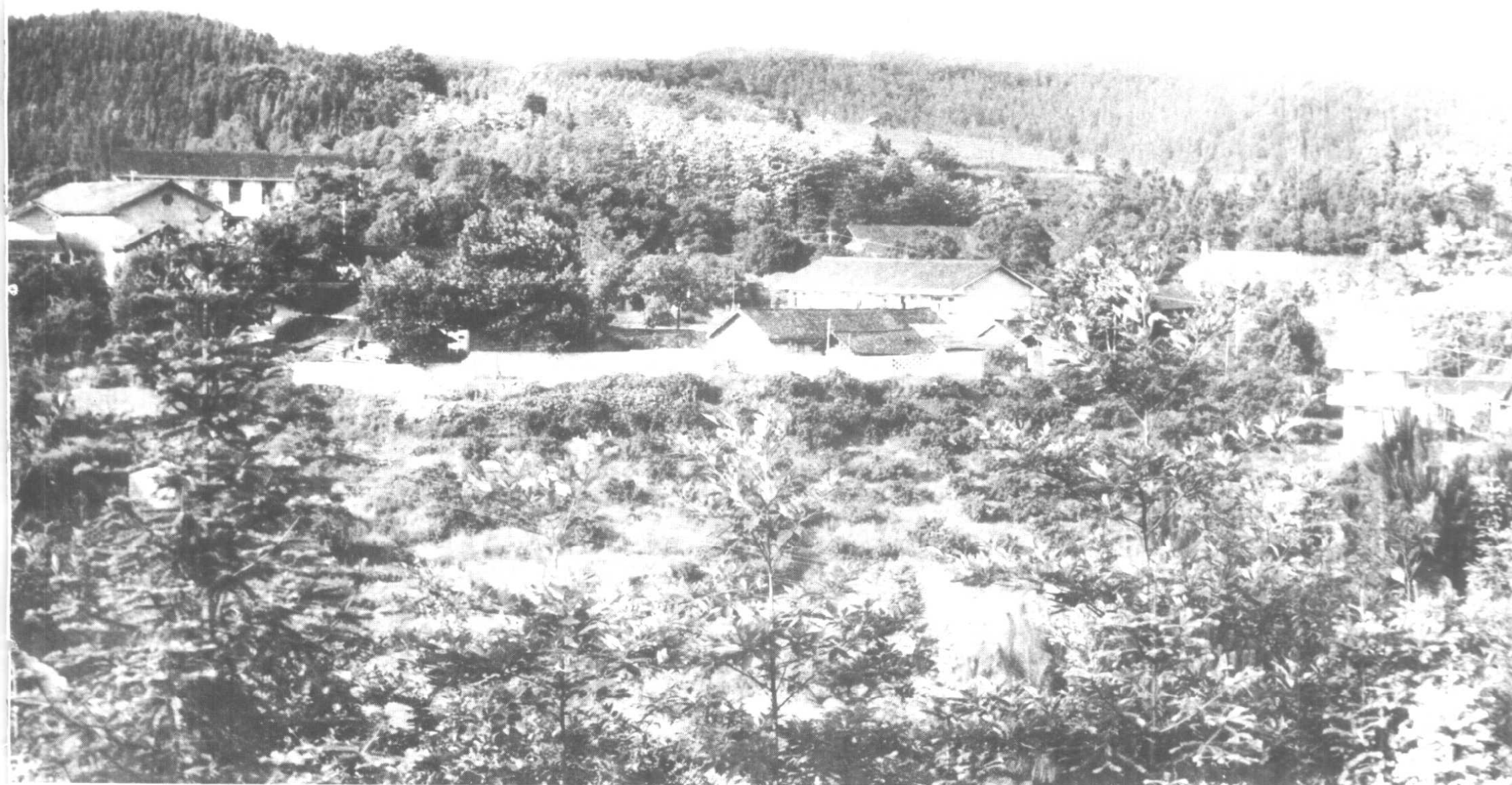
银杏树



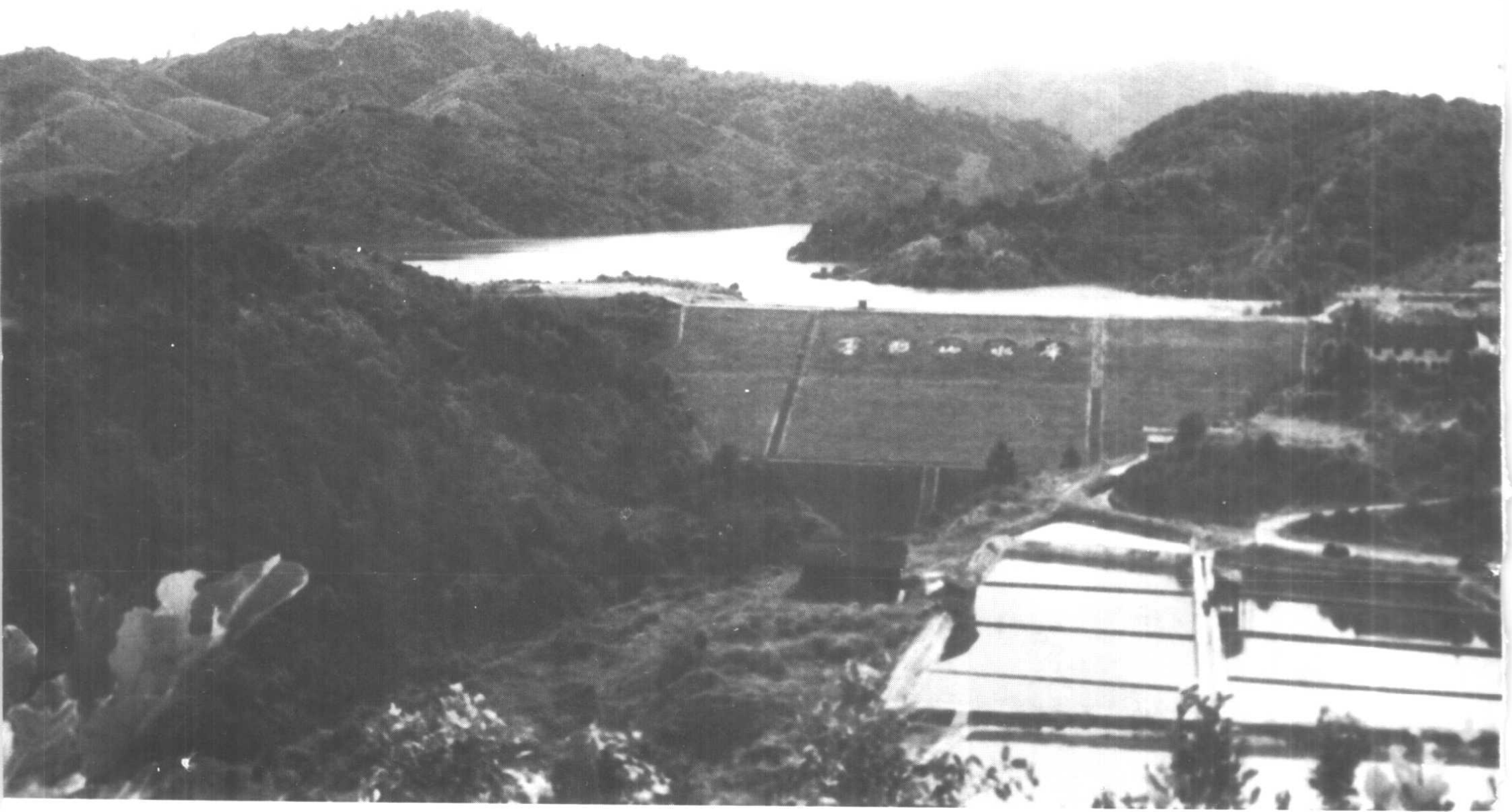
竹木水运



桂花台茶园



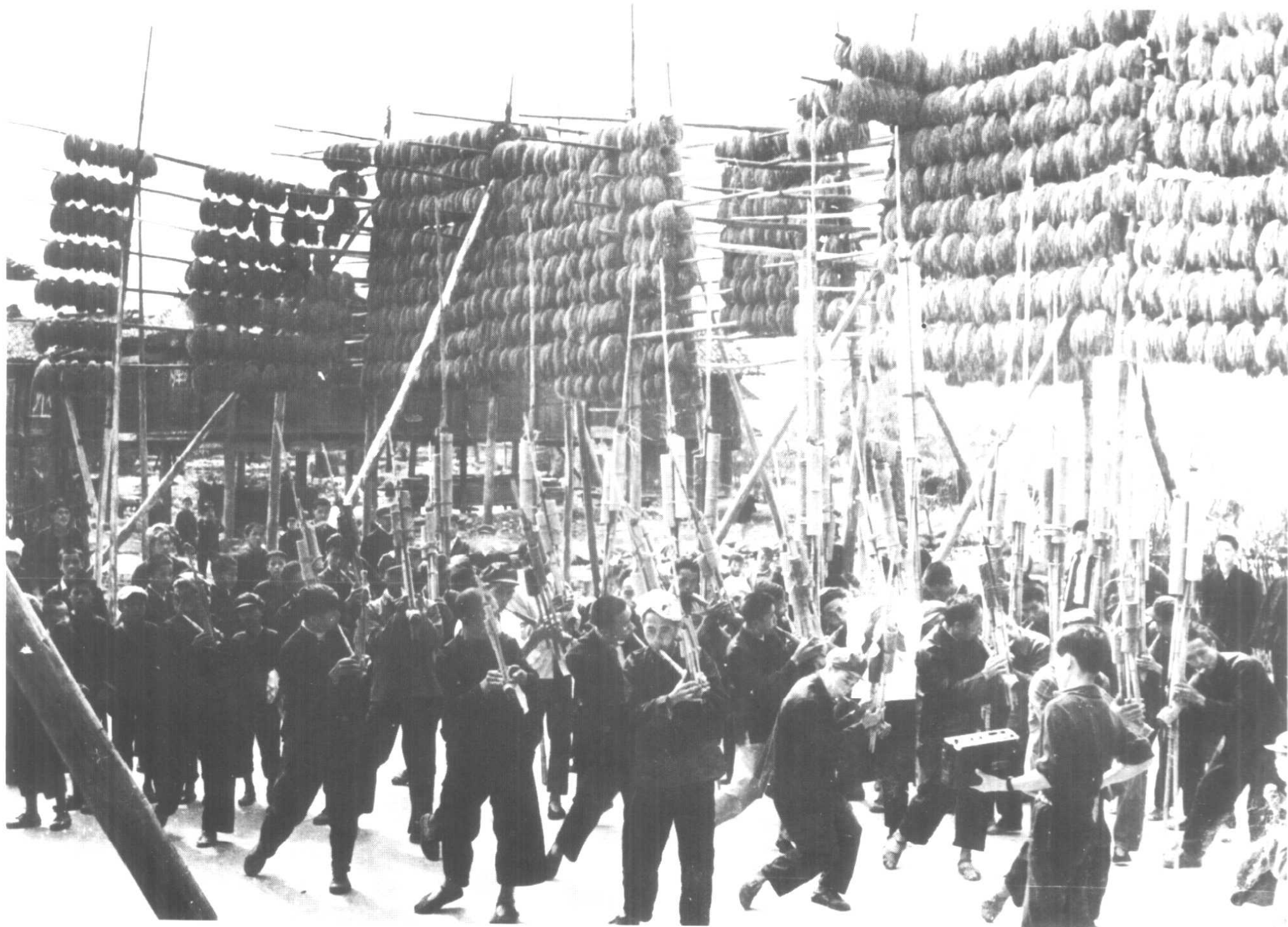
国营东风林场



墨门山水库

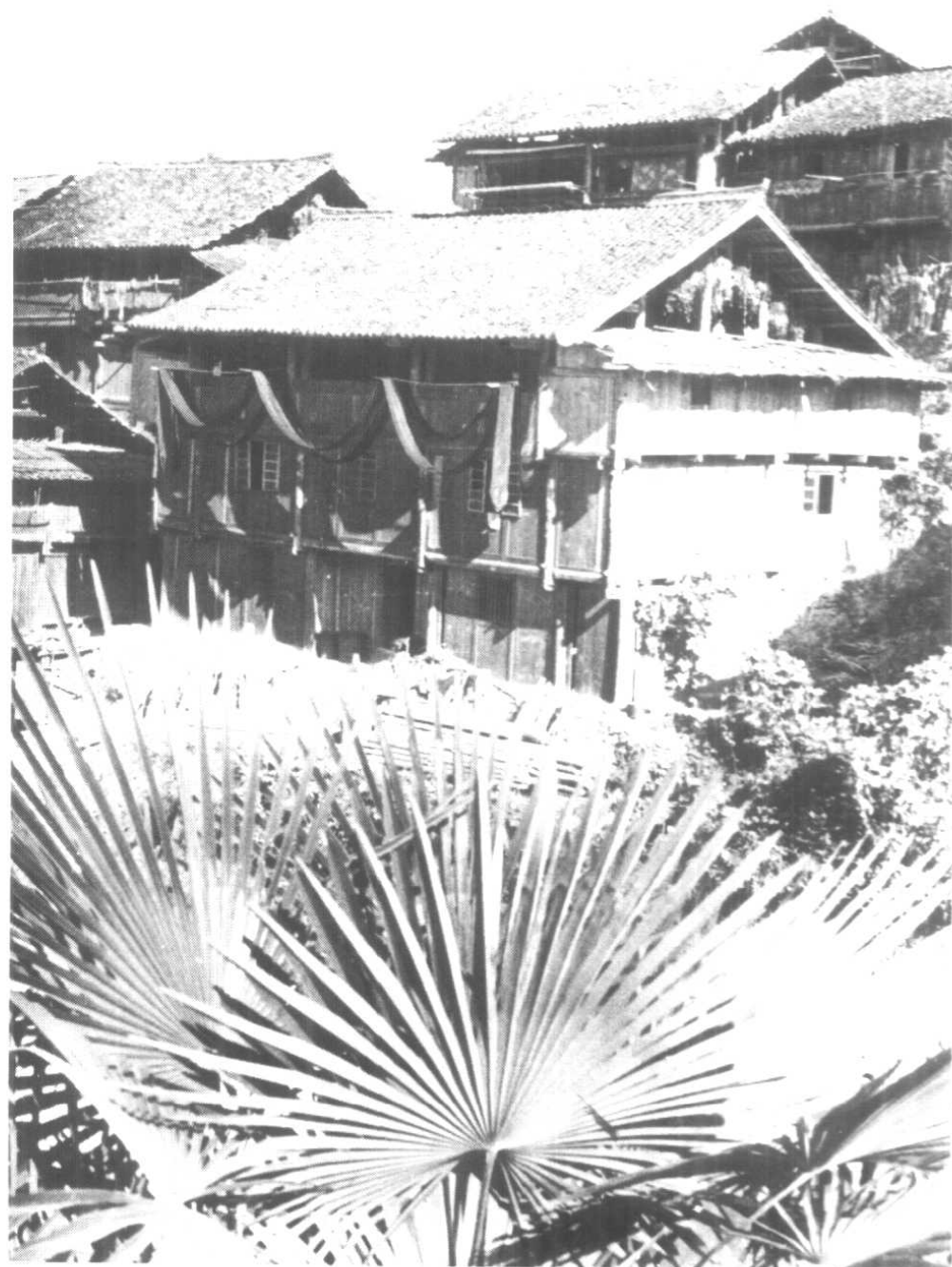


杂交水稻制种田

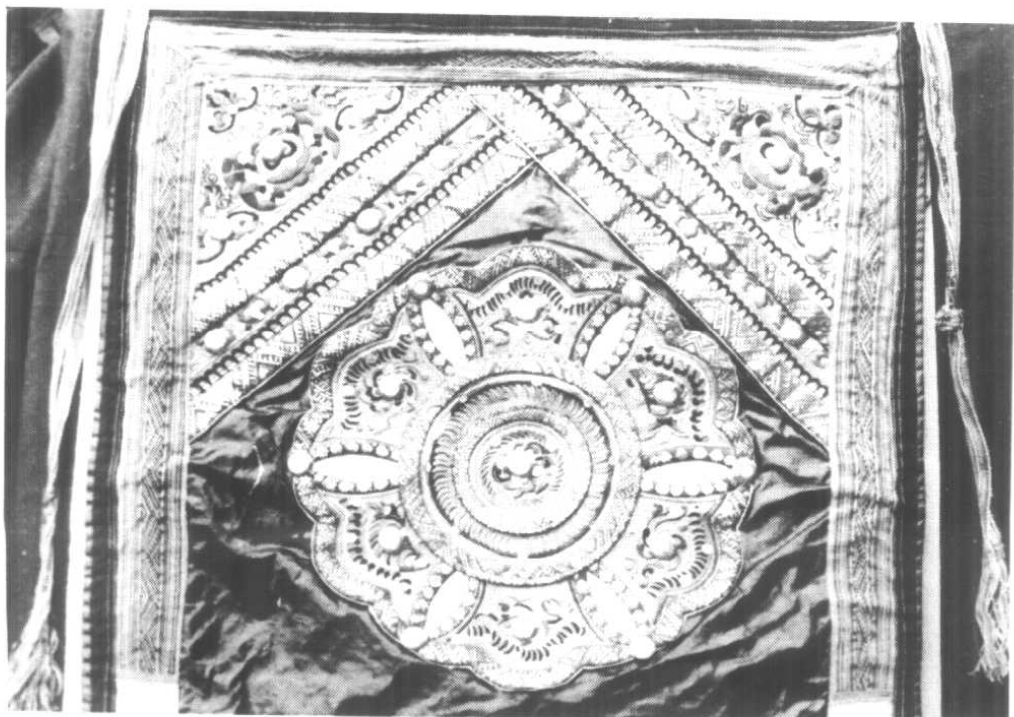


禾晾

侗族木楼



侗锦





黎平一中学校



城关第一小学校