

黄平县志

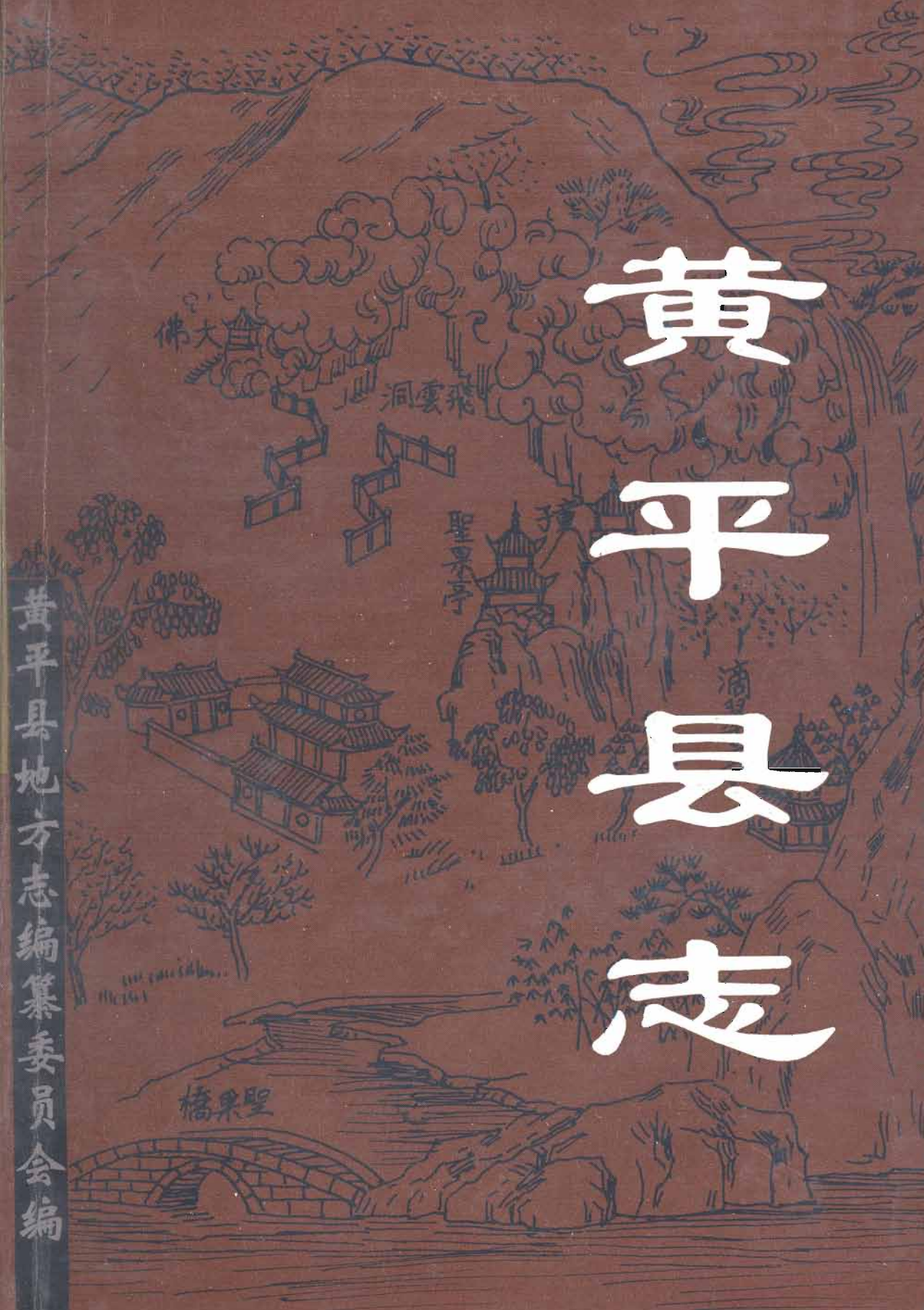
黄平县地方志编纂委员会编

大佛寺

飞云洞

圣果亭

圣果桥



黄平县志

黄平县地方志编纂委员会 编

贵州人民出版社

黄平县志

黄平县地方志编纂委员会 编

贵州人民出版社

黄平县地方志编纂委员会

主任：杨光宗

副主任：（按姓氏笔划为序）

杨昌忠 陈世文 陈达志
赵传兴 傅奇志 雷贵清

委员：（按姓氏笔划为序）

石有恒 刘德昌 冯朝阳 杨明权
杨应乾 时宏深 张自刚 雷安华

黄平县志顾问

王朝文 张玉环 陈福桐 史继忠 肖先治

黄平县地方志编纂委员会办公室

主任：杨明权

主编：时宏深

《黄平县志》编辑工作人员名单

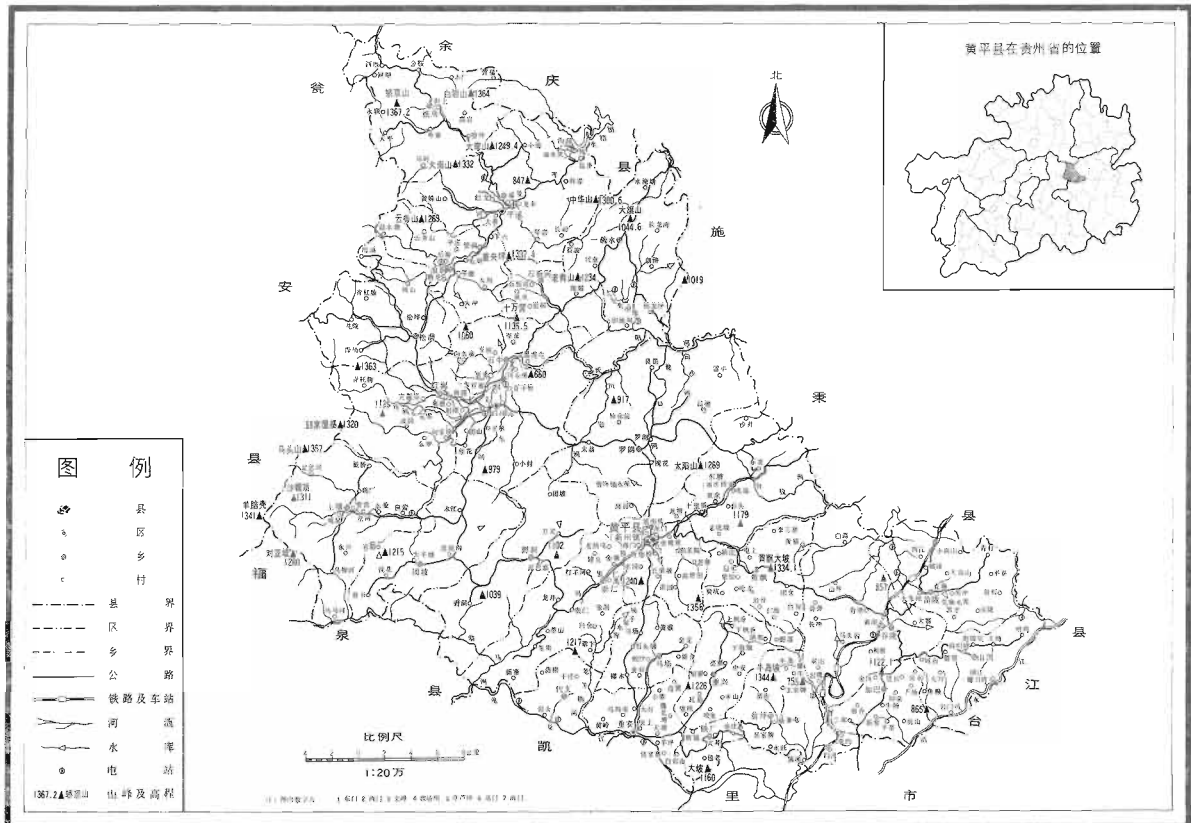
主 编： 时宏深

编 辑： 杨明权 时宏深 吴纪光
 赵传兴 潘向东 杨昌忠
 潘家钊 李家成 李云忠
 陈立沛 龙天书 王铨宗

校 对： 沈思钊 程景顺 张忠福
 张玉龙 刘卫江

编 务： 简海鸥 杨廷著 潘光珍

黄平县行政区划图



国家主席、中共中央总书记江泽民
接见在京黄平籍木叶吹奏专家常学贤。



一九八七年九月一日，贵
州省省委书记胡锦涛视察黄平。
冯朝阳 摄



全国政协副主席钱正英视察黄平
解培久 摄



公安部部长赵苍壁视察黄平
解培久 摄



贵州省省长王朝文观赏黄平农民画
陆祥华 摄



黄平县人民政府大楼 潘向东 摄



黄平县人民医院 唐其平 摄



黄平县卷烟厂



黄平县民族中学校园 杨明权 摄



黄平县旧州中学校园一角
彭礼福 摄



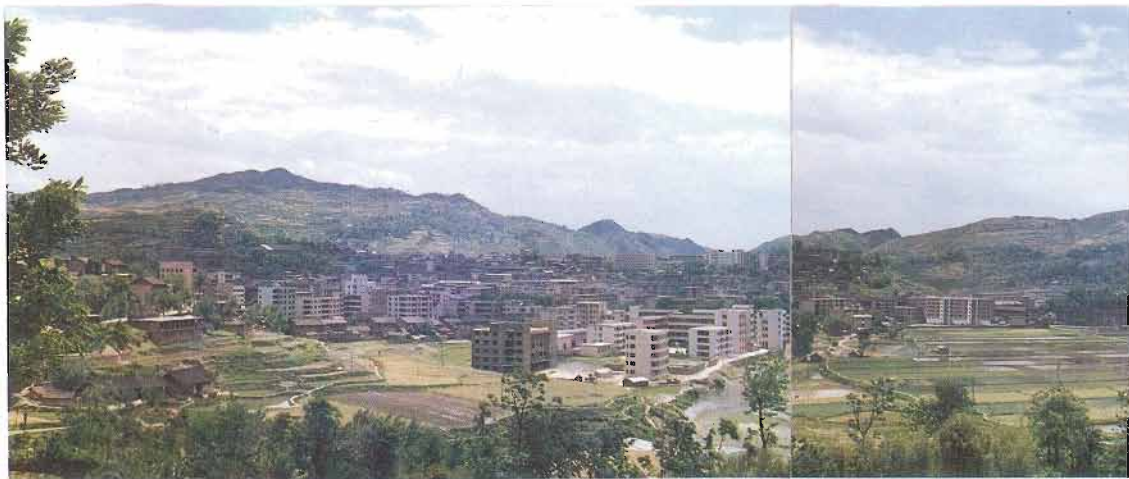
旧州文昌宫景观
唐其平 摄

旧州烈



飞云崖前门
唐其平 摄

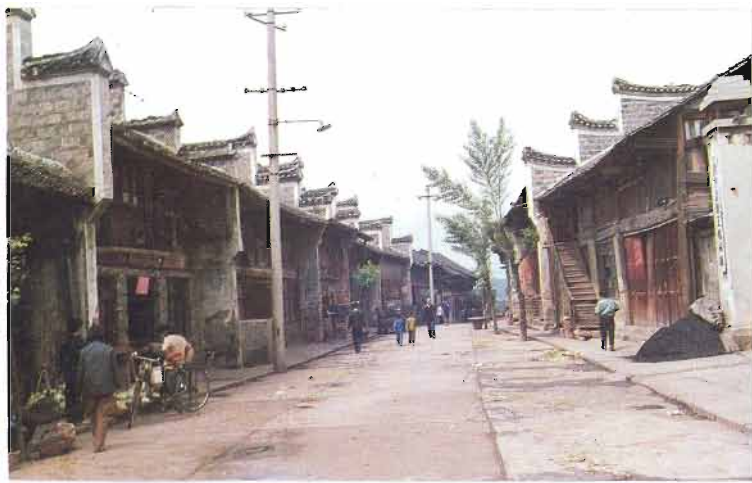
苗家姑娘
盛治久 摄



黄平县城全景 唐其平 摄



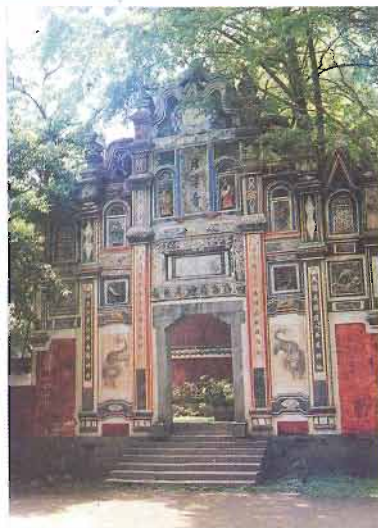
陵园
其平 摄



旧州古城西街
唐其平 摄



侗家姑娘
盛治久 摄



飞云崖月潭寺
唐其平 摄



重安古铁索桥 田绍林 摄



旧州农用机场 唐其平 摄



谷陇火车站 唐其平 摄



旧州公路 唐其平 摄



重安风光 田绍林 摄



旧州电视差转台 唐其平 摄



飞云崖大佛殿俯瞰 候少华 摄

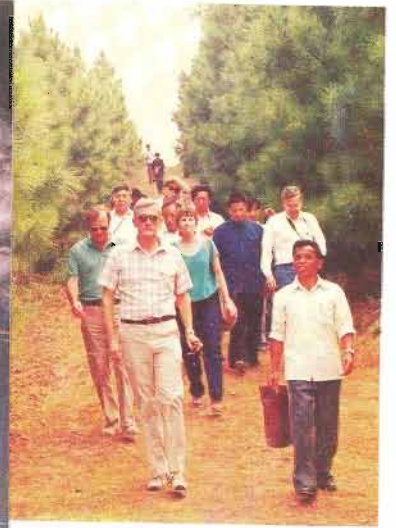


芦笙堂上 杨明树 摄

美国林务总局拉森
博士考察黄平林业
唐其平 摄

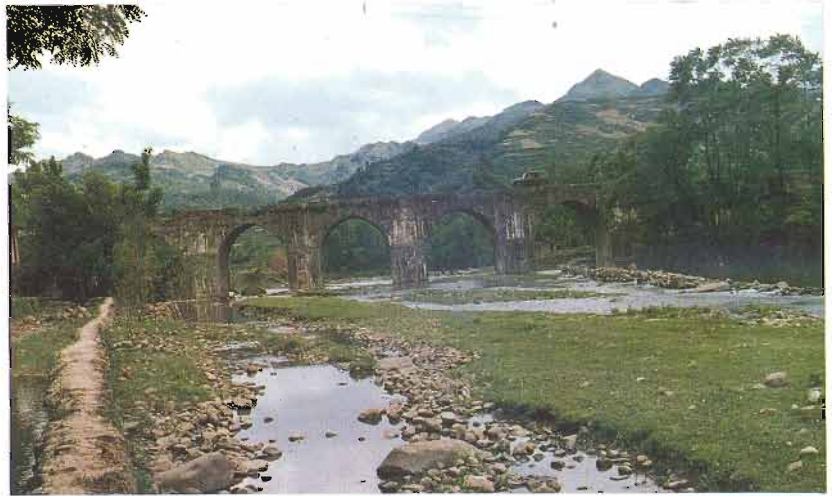


英国奥克西多旅游公司总经理吉娜女士由苗寨归来 龚明玉 摄

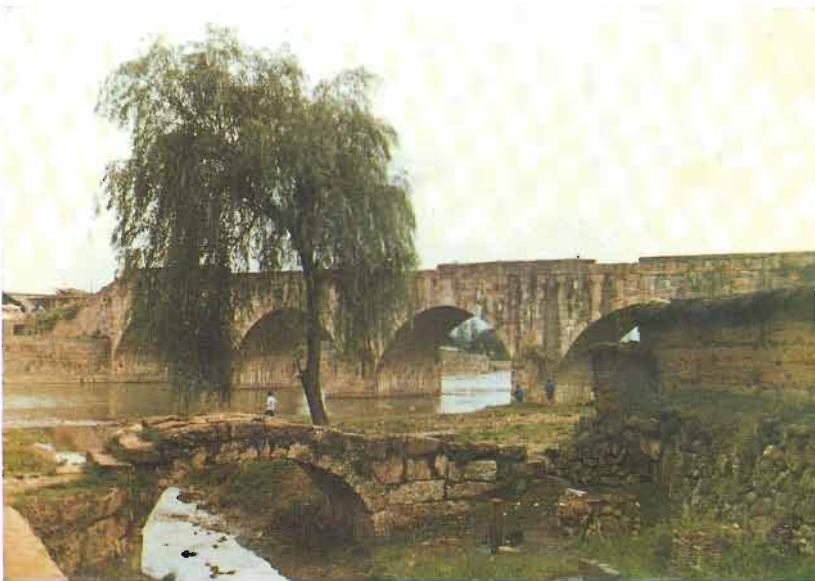




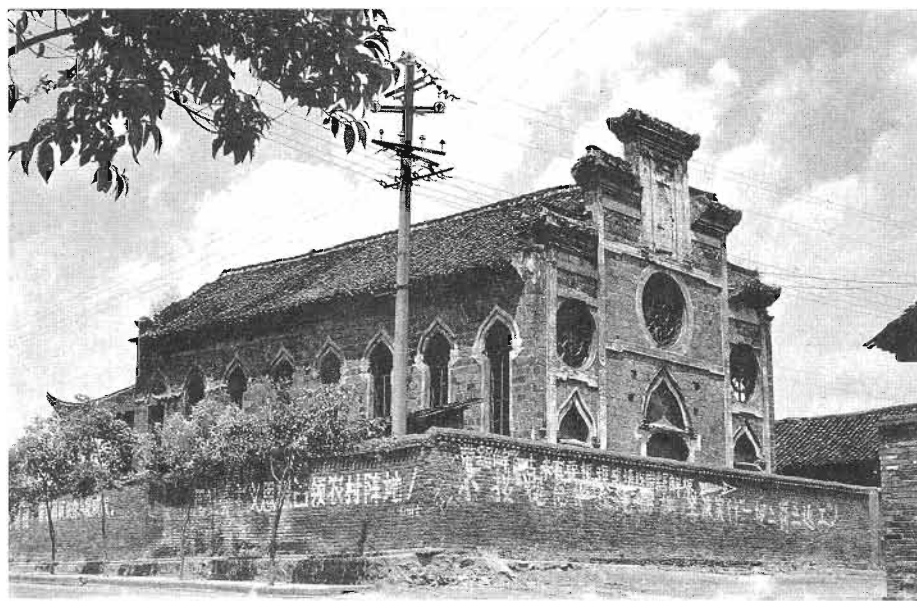
新州新大街
唐其平 摄



旧州老里坝古石桥
彭礼福 摄



黄平古十里桥
唐其平 摄



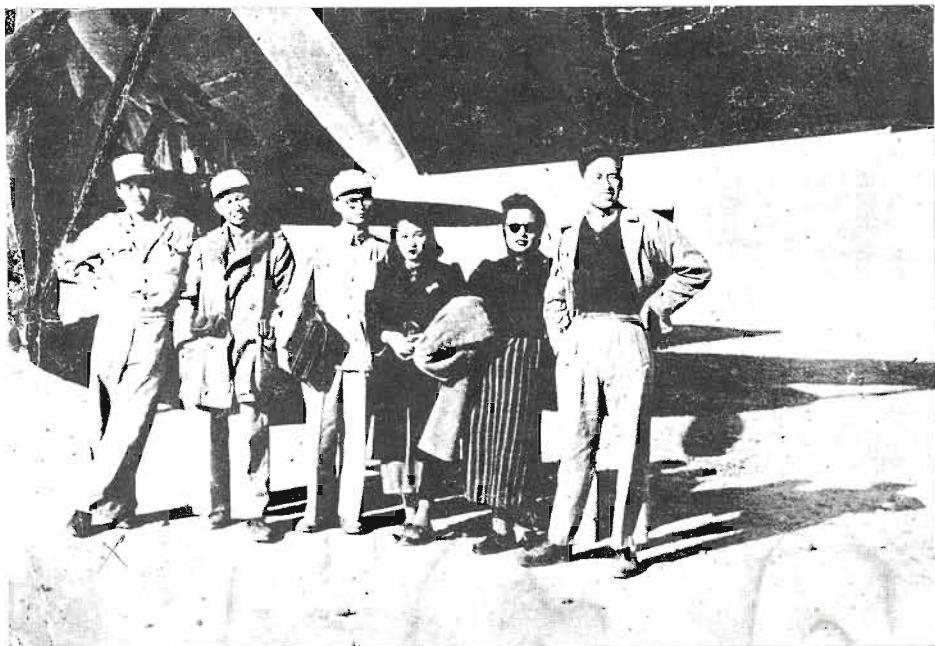
红军长征过旧州时肖克住过的天主教堂 解培久 摄



中央红军在旧州天后宫书写的标语
乐石录 摄 简荣华供稿



红军长征过黄平时使用的
兑换券 解培久供稿



抗日战争中的旧州飞机场

郭熙宁供稿



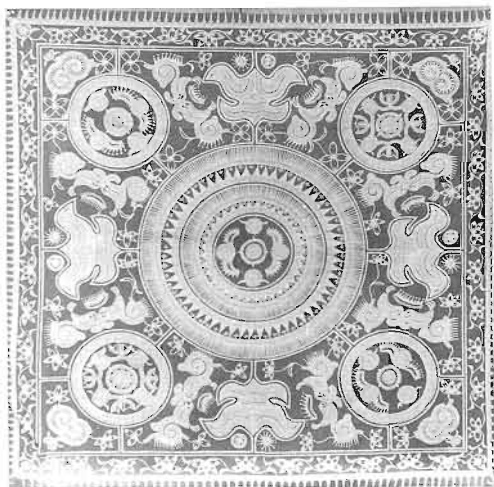
我们首都北京
苗族画家潘迎华画



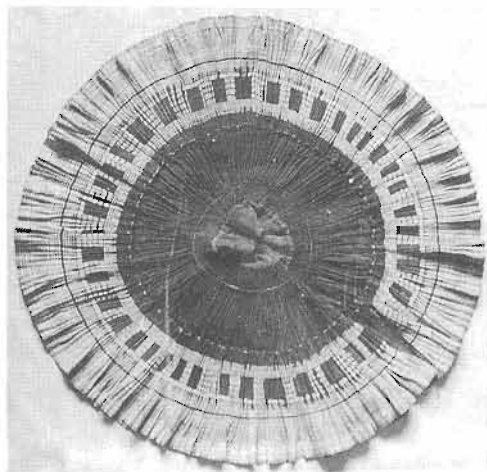
古桥风光
张晓白画



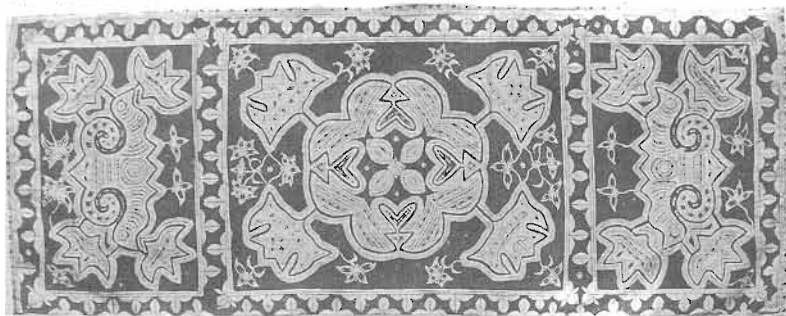
1958年闻一多途经《重安链子桥》速写
解培久供稿



侗家腊染花纹图案 李玉科供稿



侗家腊染花纹图案 李玉科供稿



侗家腊染花纹图案 李玉科供稿



飞云崖贵州民族节日展览馆 候少华 摄