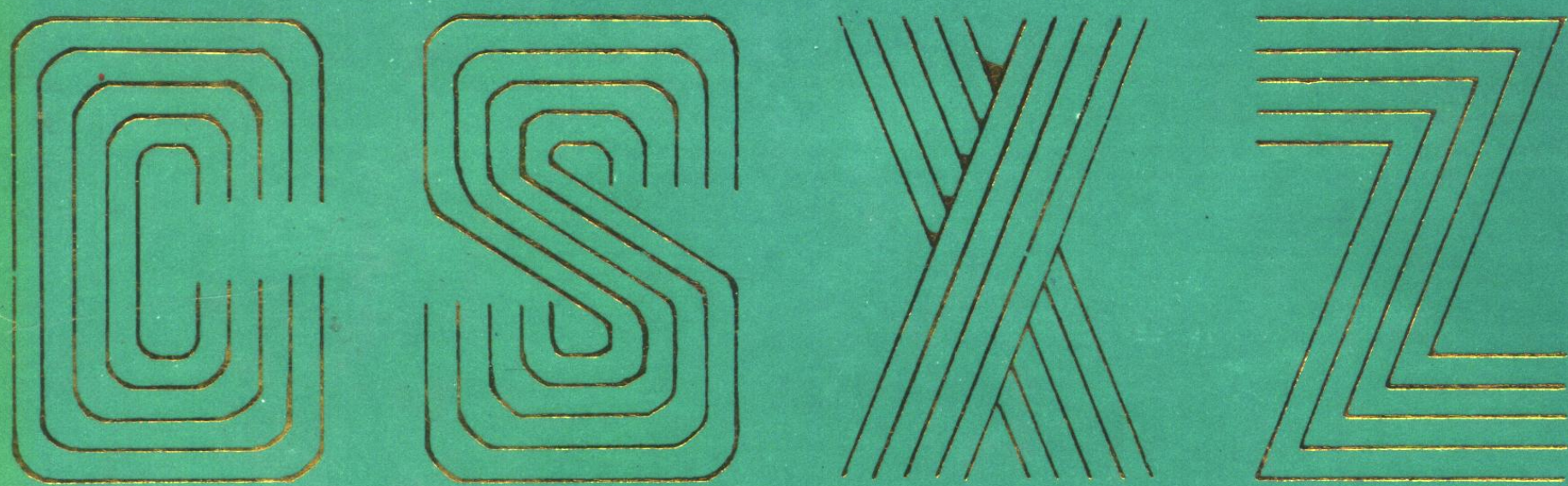
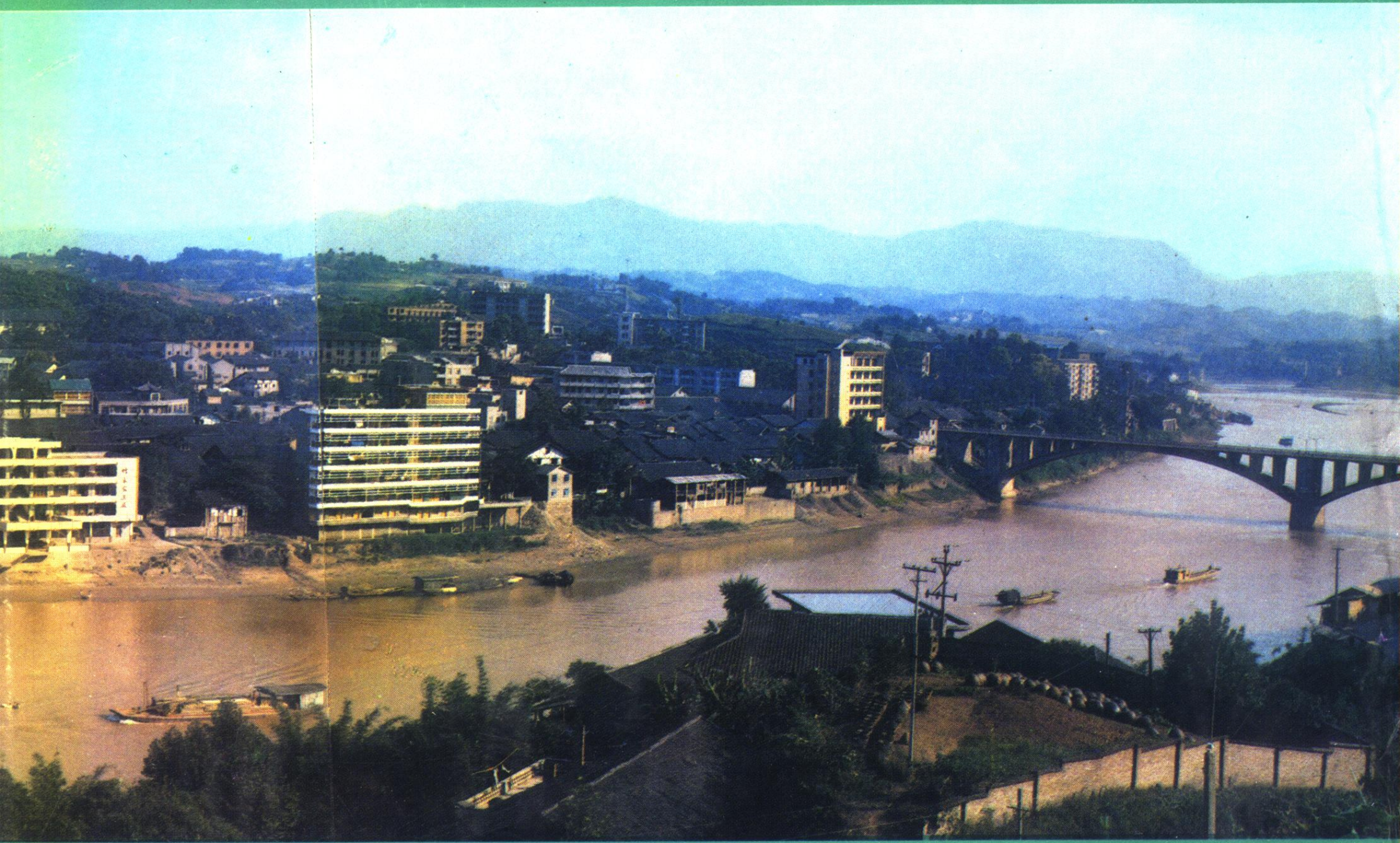


贵州人民出版社



chishui xianzhi 赤水县志编纂委员会 编



赤 水 县 志

赤水县志

贵州人民出版社

责任编辑 肖先治 (特约)
张桂江 (特约)
罗再麟 (特约)
孟筑敏
封面设计 王才禹
技术设计 黄国昌
护封题字 山中人
护封摄影 童昌荣

赤 水 县 志

贵州省赤水县志编纂委员会 编

贵州人民出版社出版发行

(贵阳市延安中路9号)

成都电脑激光印书公司排版

中国成都计划生育宣传教育分中心彩印厂印刷

787×1092毫米 16开本 41.5印张 919千字 14插页

1990年8月第1版 1990年10月第1次印刷

印数：1—1000册

ISBN 7-221-02007-8/K·75 定价：25.00元

《赤水县志》编纂委员会组成人员

(1981年9月至1984年8月)

- 主任委员** 赵兴中 (中共赤水县委书记)
- 副主任委员** 王富容 (女, 副县长)
叶明德 (县人大常委会副主任)
邱维新 (县长)
杨保连 (县政协副主席)
郑汝声 (县政协副主席)
袁沉颖 (县政协副主席)
- 委员** 丁福秋 王世田 王 群 王应明 王泽永 王宗伦 王荷生
王恒富 石述成 田蕴樵 刘正均 刘邦国 刘 福 刘有信
刘启栋 刘晏平 **刘福亭** 江自成 **张 才** 张日浩 张德全
张祖秀 (女) 李世怀 李白诗 **李国培** 李正德 李懿德 (女)
余佩群 杨群一 陈昌彬 陈光颖 卓 良 孟国兴
周子君 周文炳 周德一 **周潮声** 苟克宏 **苟克嘉** 罗荣成
柳志明 段传琛 (女) 骆卓基 赵德华 郝振华 胡骥超
徐文质 袁远光 袁允贵 袁柏林 **崔天民** 黄世泽 黄世荣
黄振勋 梁云星 傅天希 傅荣修 鲁应福 **谢晓林** 谢尊修
曹世卿 雷启富 廖家伦 谭智勇 穆贤明 戴玉良
- 顾问** 江浩然 **肖 光** 罗 明 张跃龙 秦 川 贾若瑜 **廖林生**

(1984年9月至1985年7月)

- 主任委员** 唐文升 (县长)
- 副主任委员** 石运中 (副县长) 叶明德 (县人大常委会副主任) 张德全 (县政协副主席) 唐荣光 (县委副书记)
- 委员** 王世田 田开阳 刘邦国 汪兴富 陈光颖 杨群一 李懿德 (女) 苟克宏 **苟克嘉** 周文炳 周德一 **周潮声** 范新甲

林世萱（女） 翁永厚 唐善勤（女） 梁云星 黄振勋 谢廷才
傅天希 穆贤明

（1985年8月起）

主任委员 江纪伦（县长）
副主任委员 丁福秋（县委副书记） 马学英（女，副县长） 叶明德（县人大
常委会副主任） 张德全（县政协副主席）
委员 王世田 田开阳 刘邦国 刘朝容（女） 汪兴富 陈光颖 杨群
一 李懿德（女） 苟克宏 周文炳 周德一 周潮声 范新甲
林世萱（女） 唐善勤（女） 梁云星 黄振勋 谢廷才 傅天希
穆贤明

《赤水县志》编辑部人员

主 编 梁云星
副 主 编 刘晏平 陈泰常 卓 良 傅天希 谭智勇
编 纂 人 员 丁家荣（女） 刁维斗 王干群 王江平 王调源 齐红燕（女）
刘正均 刘 莉（女） 刘 烈 刘晓平 李贤钊 苏林富 陈守
新 陈丽梅（女） 陈瑞熙 张洪义 张高生 胡方洪 聂亚权
黄宗明 傅树湘 程永义 雷光莉（女） 穆德昭
特 约 编 辑 丁仲伦 吴邦肃 陈黔敏 袁正芳 梁晓平
特 约 绘 图 谢贤伦 陈芳明
摄 影 郭首先 梁云星

赤水县城一角



中共赤水县委机关办公楼

赤水县人民政府机关办公楼





十丈洞瀑布



古子遗植物——桫欏



桫欏群落



泗洞沟瀑布群之一



土地改革后政府发给农民新分得的土地房产的所有证



宝源乡梯田

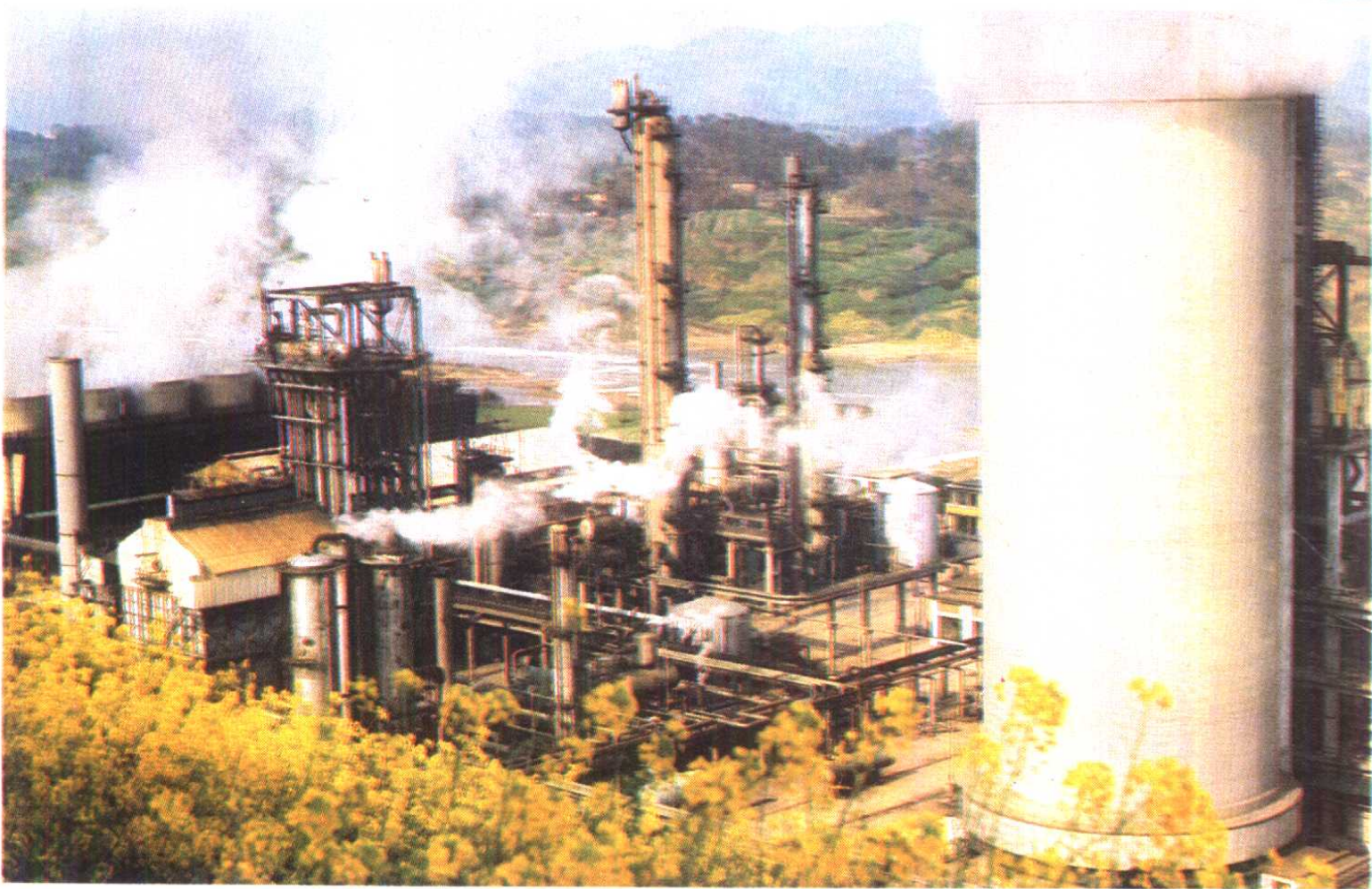


国营葫市楠竹场甘溪沟楠竹林



水稻

天台乡农民在承包地上推广多熟制（中稻、再生稻、茭瓜）和养鱼综合经营

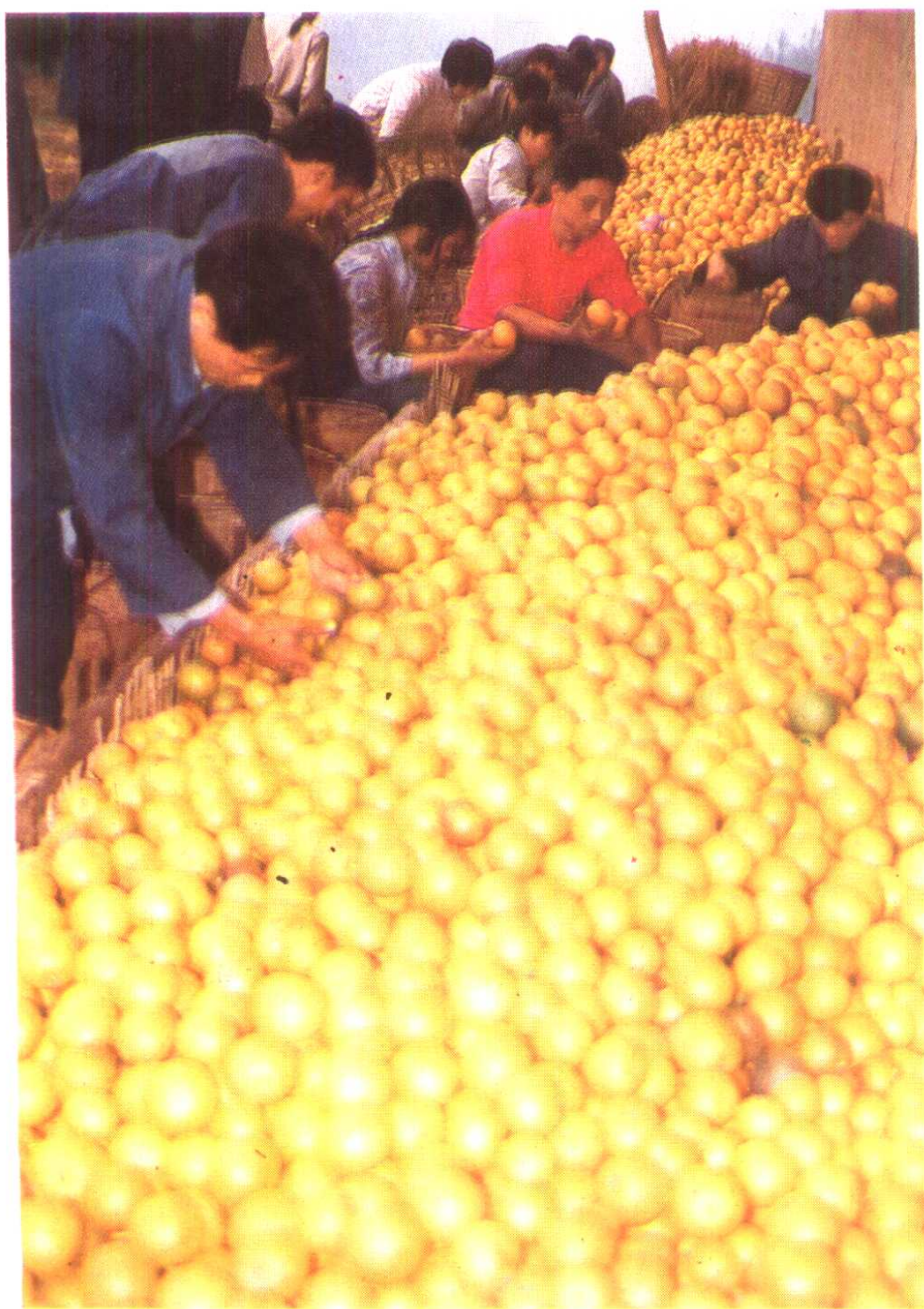


赤水天然气化肥厂一角



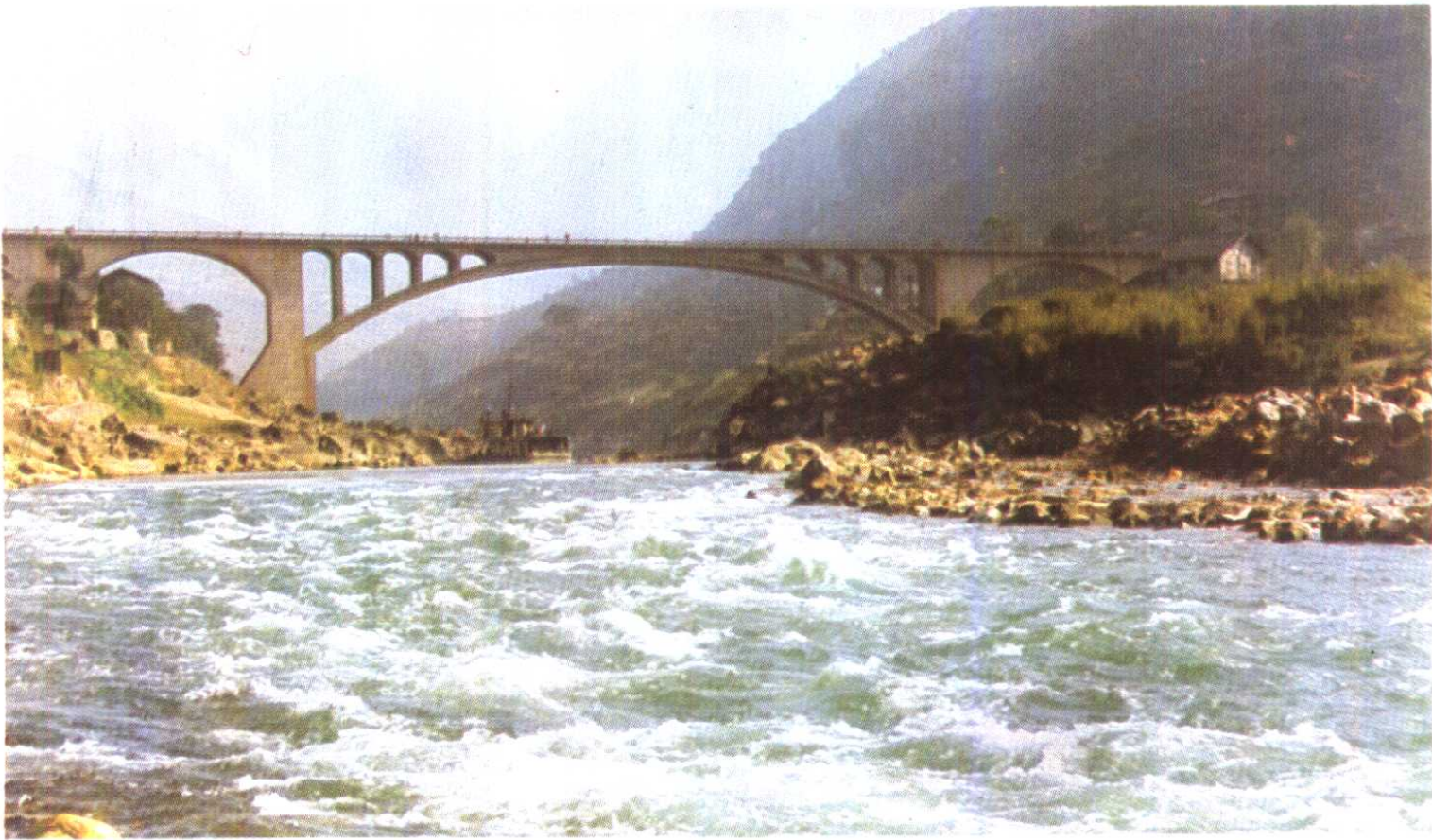
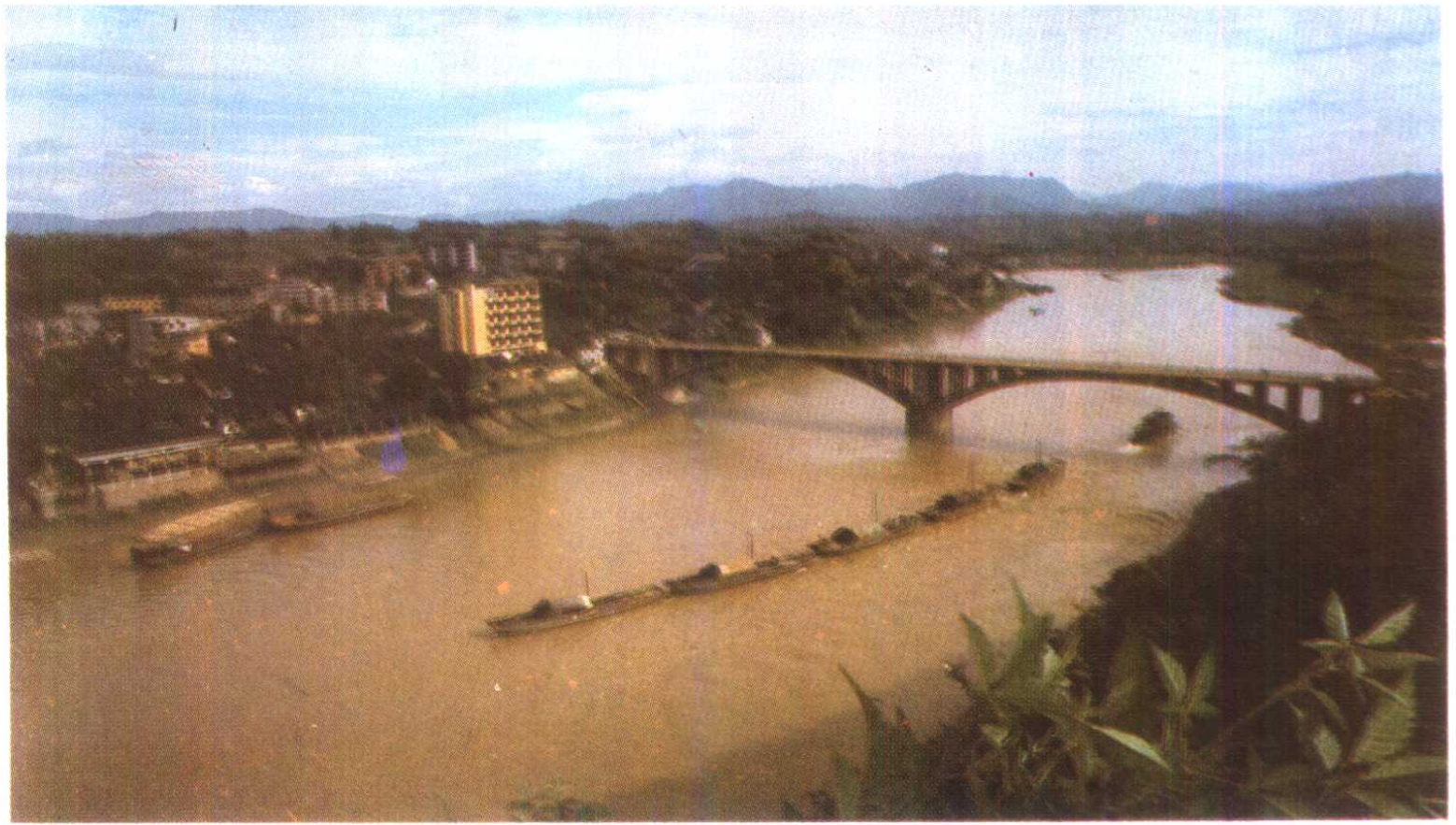
两河口水电站

橘子满枝头



甜橙丰收

横跨赤水河连接黔川两省公路交通的赤水大桥



建在昔日红军渡口的元厚大桥

赤水河上的风溪大桥





赤水河黑蛮滩三八航标站信号台



竹制工艺美术器皿之一部

大同区党政机关办公楼



端午节龙舟竞渡



赤水河边的天然游泳场



县人民医院





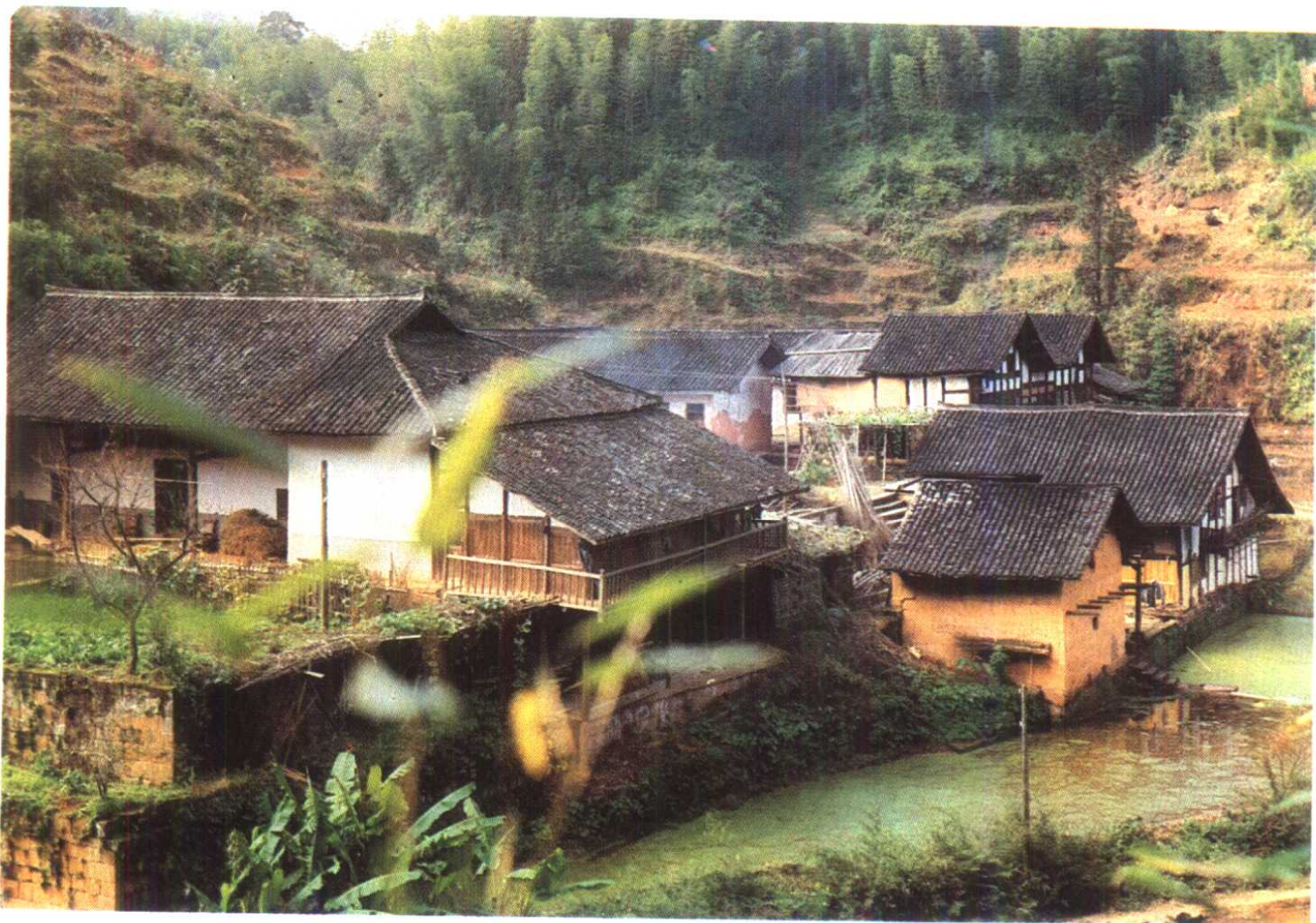
段碧荪画作品之一

段碧荪画作品之一

胸外科专家李宋（赤水人）
留学加拿大时荣获的金钥匙证章



赤水楠竹引种人黎理泰画像



黎理泰旧居遗址（图中右后方两幢为当年建筑，其余为旧基础上新建）

明万历年间修建的城门洞（城门已撤）（本片用鱼眼镜摄）



北方左联党团书记段雪笙从事秘密工作时期使用的怀表





新店乡农民开辟的百亩大田



林区楠竹集运点