

《察布查尔锡伯自治县地名图志》编纂人员

编 纂：英 林

制 图：殷登额

摄 影：安 素 扎鲁阿 贺 灵 英 林 佟江峰

责任编辑：贺 灵

封面设计：安 康

责任校对：英 林 贺 灵

前 言

《察布查尔锡伯自治县地名图志》是本县历史上首部较为完整的标准化地名的重要典籍，它为国家经济建设、国防建设、国际交往、邮电通讯、新闻广播、科研文教等部门和各族人民提供了标准地名资料。它的出版，对于体现国家领土主权的完整，对于促进两个文明建设，对于全面了解和深入研究察布查尔地名和与此相关的政治、经济、文化、历史、民族和自然地理等，都有十分重要的意义。

《察布查尔锡伯自治县地名图志》是根据国家统一部署和自治区第三次地名工作会议的决定进行编辑出版的具有法定性质的地名工具书。今后各部门使用本县地名，应一律以《察布查尔锡伯自治县地名图志》为准。

《察布查尔锡伯自治县地名图志》是在全县地名普查成果基础上，参照《新疆维吾尔自治区市、县（地名图志）编纂纲要》编纂成书的。全书共收有各类地名1086条，分为总编、行政区划和聚落地名编、经济地名编、文化地名编、历史地名编、自然地理实体地名编、农垦团场地名编和副编八大类。

《察布查尔锡伯自治县地名图志》收词的终迄时间为1985年，书中所载数字，凡未注明年份的耕地面积、年产量、年产值等，均为1985年底的统计上报数；农垦团场和地区所属牧林场的有关数字，是在普查中所获的1983年底数字，人口数字，均系1982年全国第三次人口普查统计数；所载方位距离，均为直线距离。

本县境内乡镇行政区划范围未经正式划定，各行政区划单位和生产单位所实际辖区，尤其是山区草场和部分丘陵荒漠草原，相互交错或共同利用。因此，鉴于绘图方便，在政区图中把农牧林场和农垦团场均划入了相近的乡镇行政区划范围内，把不连片的小块飞地和山区，亦划入了相邻的乡镇区划范围内，所绘地名图中的行政区划线也均未实测，不作为正式划界依据。中苏国界线，是依据中国人民解放军总参谋部测绘局1958—1966年航摄图走向缩绘而成。

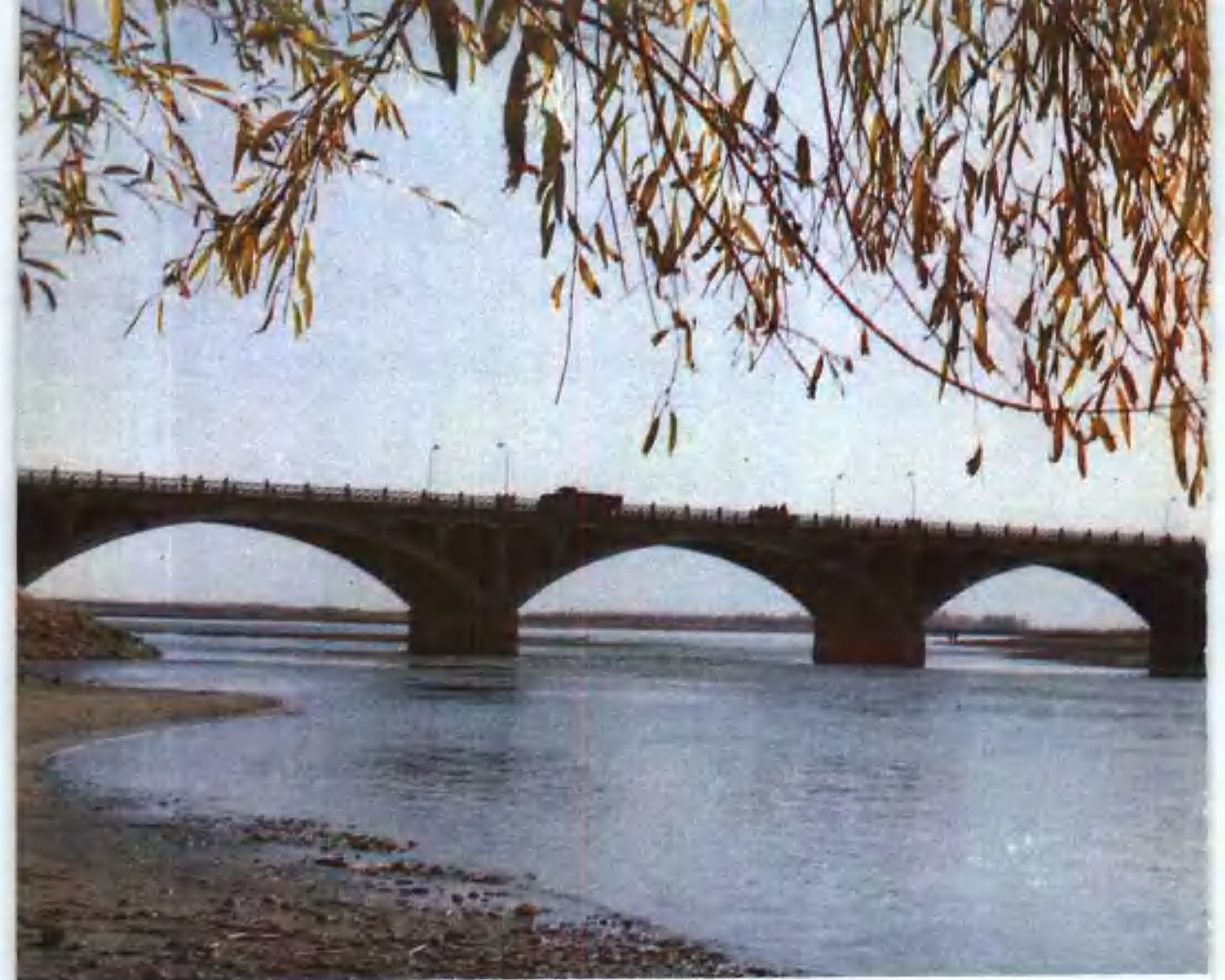
察布查尔锡伯自治县地名委员会

1987年11月

射箭厅内景



察布查尔素有“射箭之乡”的美称，射箭是锡伯人民喜爱和擅长的传统体育项目之一。图为察布查尔射箭厅外景。



伊犁河大桥——察布查尔县的门户，
于1972年建成，长300米，宽7米，承重15
吨



西迁途中（油画）



箭乡后代



察布查尔县射箭队



县人民政府办公楼



锡伯族婚礼



摔跤手



伊犁河上捕鱼——“昨宵一雨浑河长，
十万鱼皆拥甲来” 渔业生产是锡伯人民
传统生产项目之一



渔业丰收



察布查尔镇



农家果园



驰名伊犁的察布查尔瓜果



小麦丰收



木图斯托博黑白花牛



县一中教学楼



县粮食局



县城殷登路



沙颜哈达峰



孙扎齐牛录锡伯喇嘛苏木遗址



海努克古城出土文物



民间刺绣



萨满



多兰图卡伦



强悍的射箭手



“卓铃”舞

霍吉尔台丘陵地



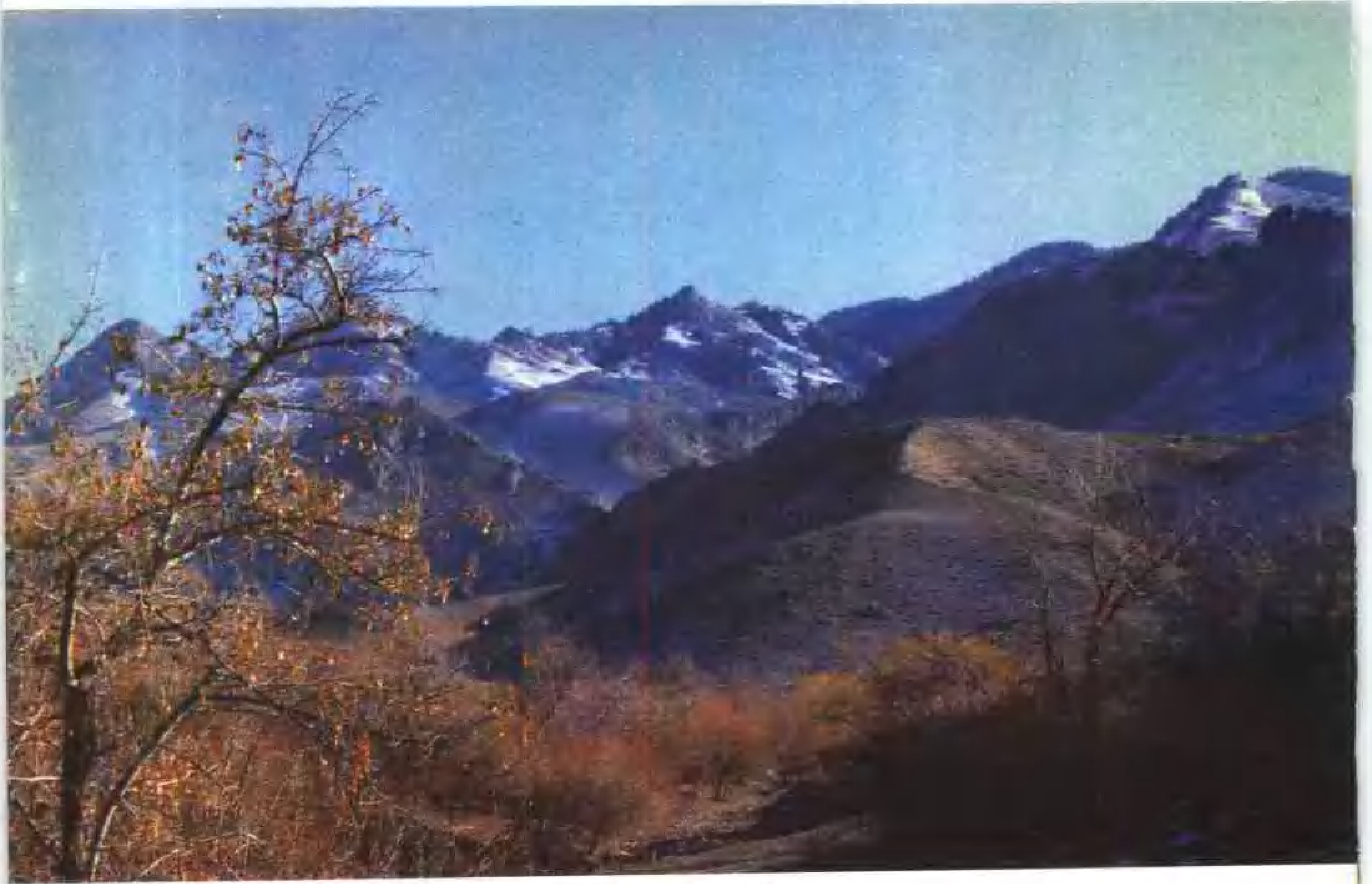
纪念「西迁节」



群兽列队



石蛙观天



察布查尔山远望



绰霍尔河隆冬



雪野饮畜



特奇勒干山哨楼



霍诺海河



沙尔诺海山



二道桥风光

解放前后拍摄的旧照



昔日伊犁河摆渡船（1949年）



1938年建国民党河南省党部



民国期河南省公安局大门（1938年）



依拉齐牛录昔日城墙北大门



靖远寺佛像（1950年）