

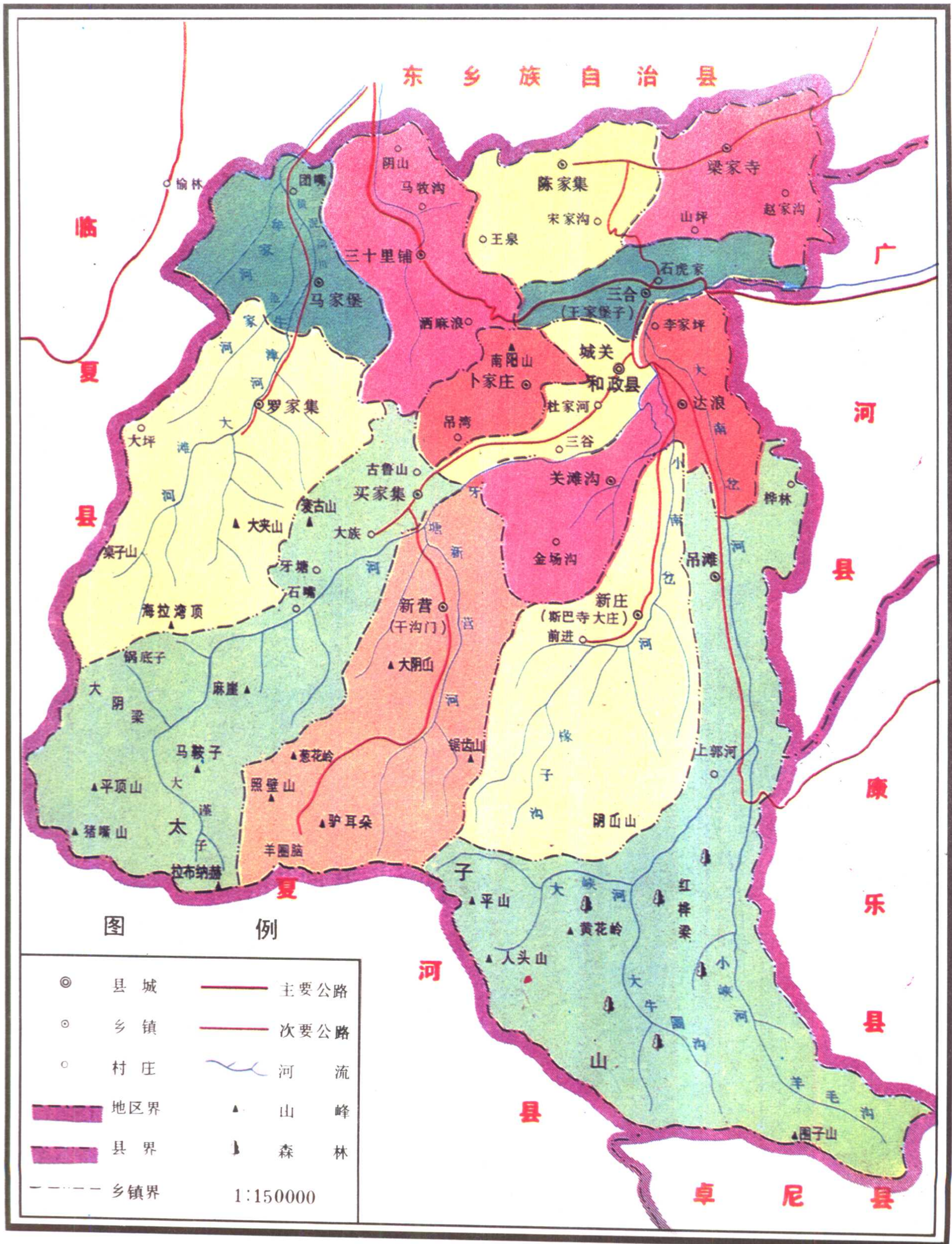
和政县志

WWW.DUXIU.COM

和政县志

和政县行政区划图

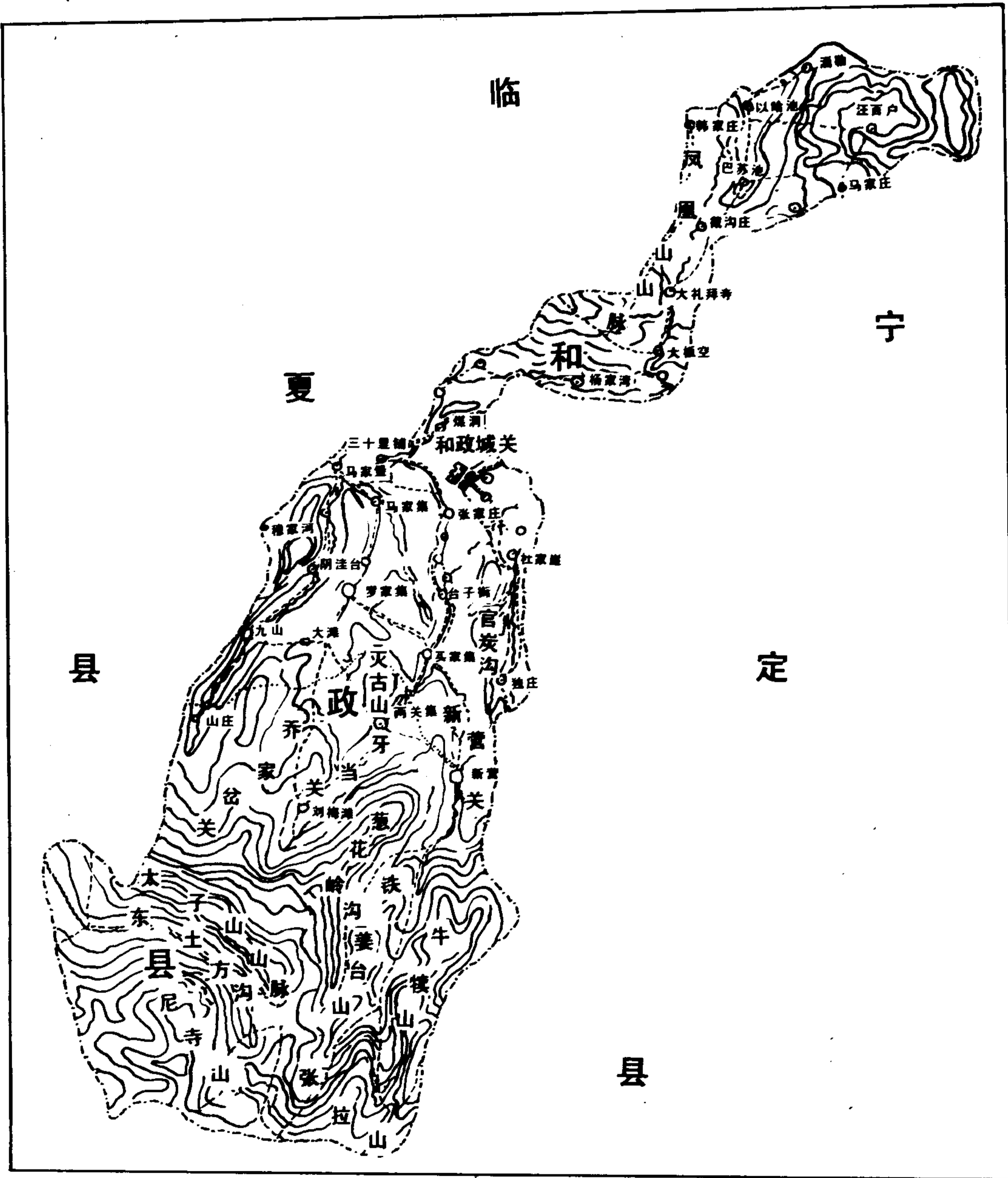
(1980年4月—1987年10月)



和政县行政区划沿革图(一)

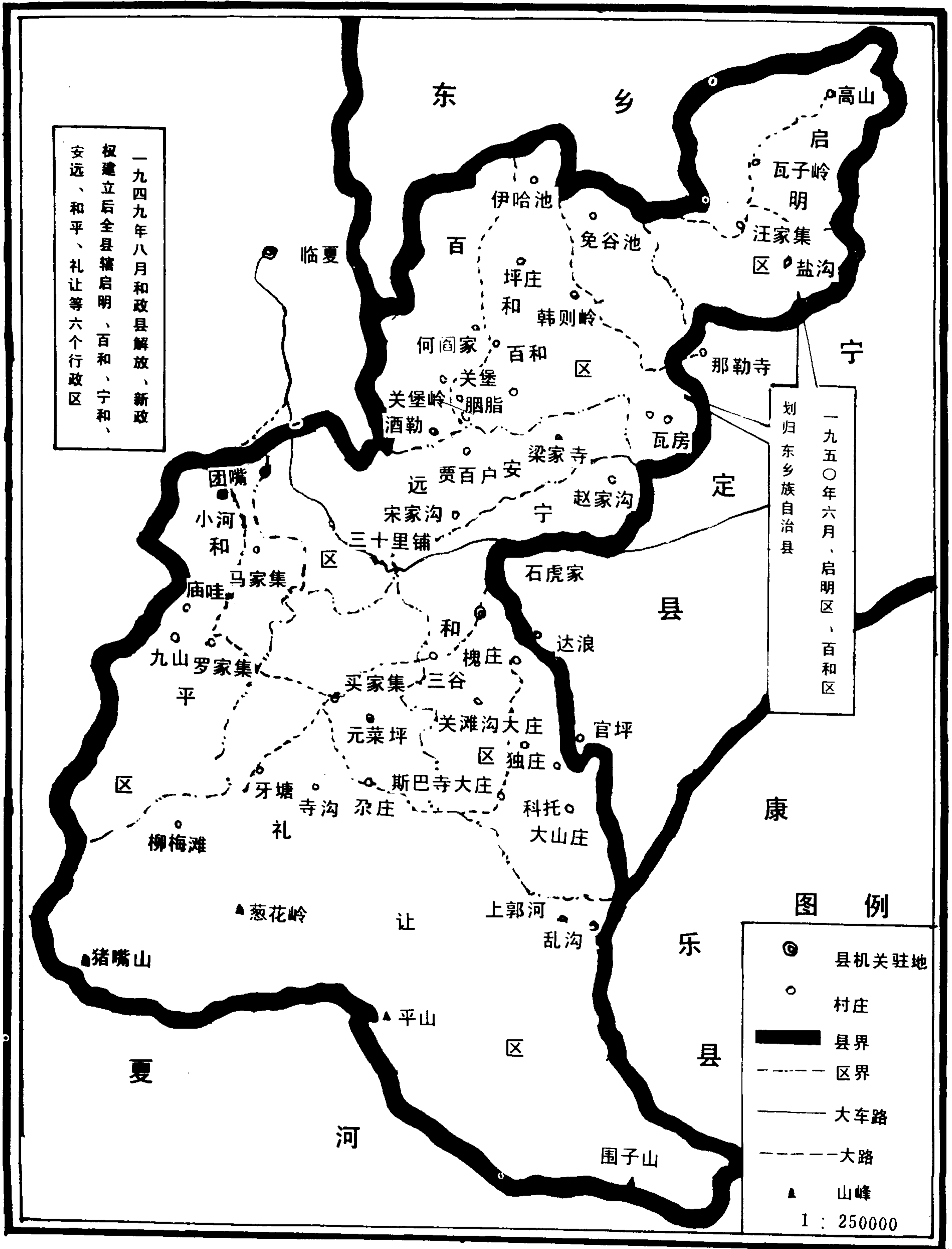
(1929—1949)

制繪 月十年八十八國民華中



和政县行政区域沿革图 (二)

1949—1958



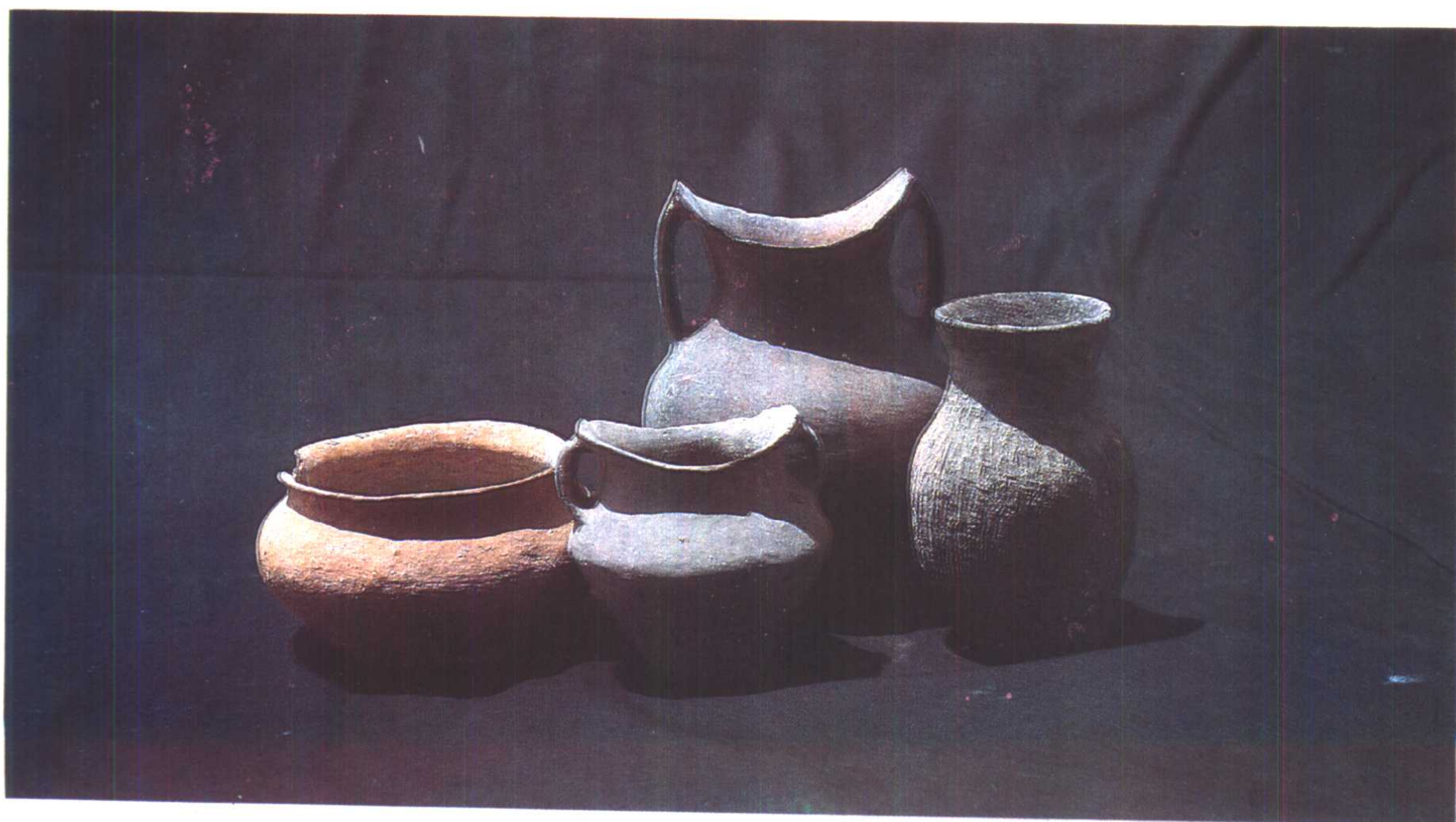
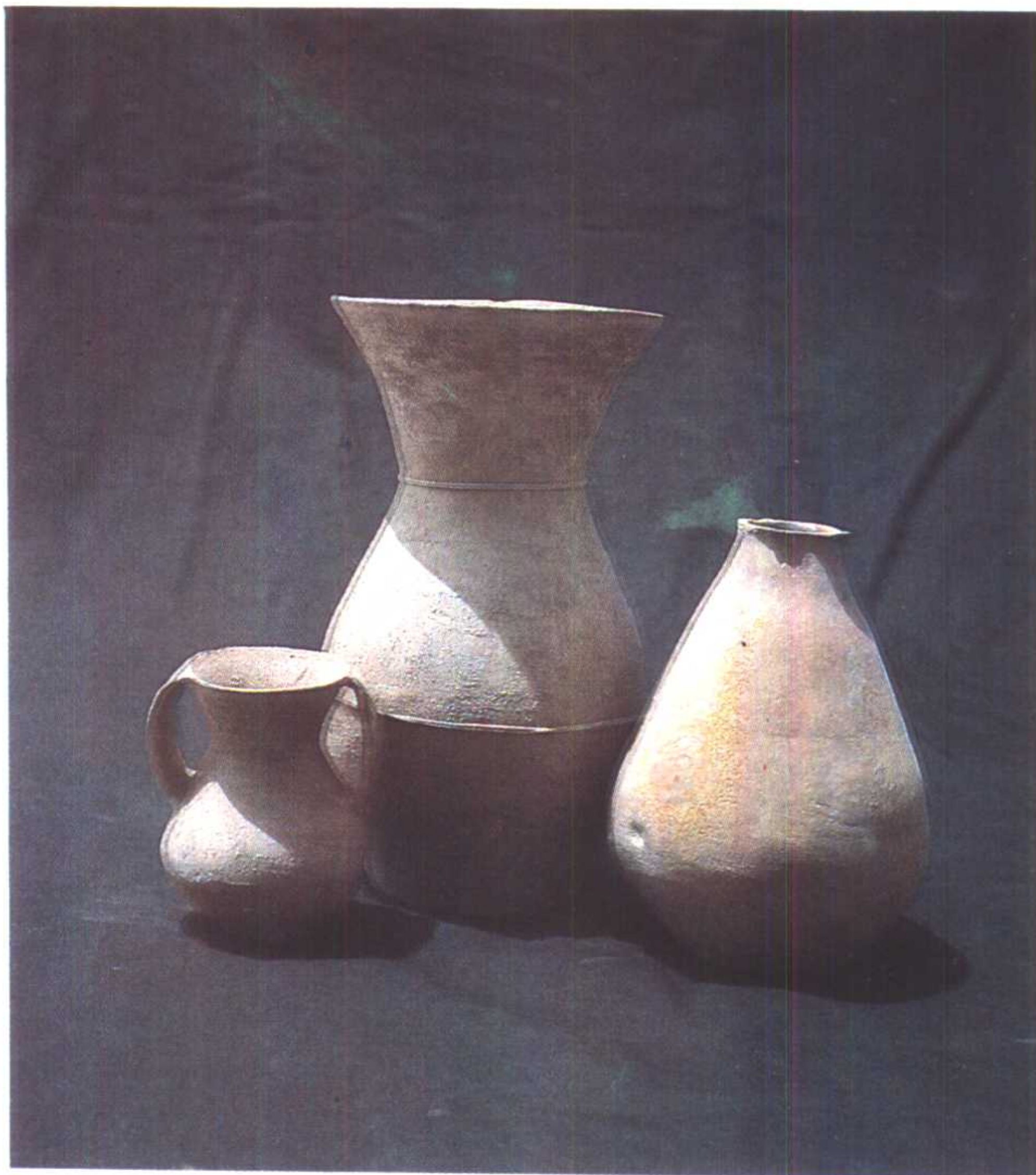


和政县县城全景



觚——县内齐家文化型遗址发现

县内齐家文化型遗址出土的陶罐



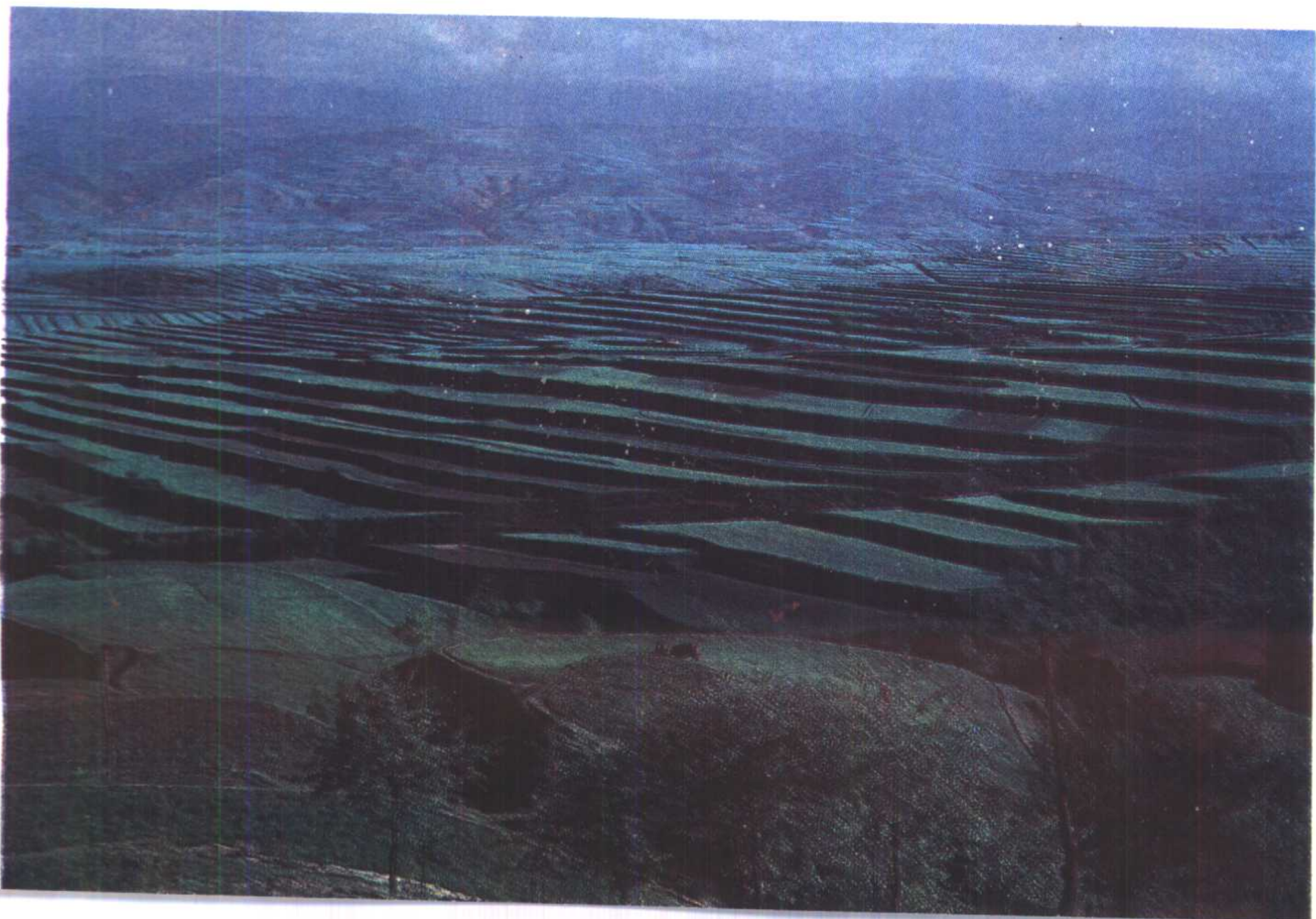
县内寺洼文化型遗址出土的陶罐



城关镇麻藏川



松鸣岩风光



卜家庄乡山台地梯田

农历正月十三日县城秧歌会一角



农历正月十三日县城赛马



农历四月二十八日松鸣岩花儿会



牙塘蚕豆



新營盐渍蕨菜

县内产中药材：党参、当归、黄芪、
菴朮、羌活、柴胡、防风、猪苓、黄柏。





和政县太子山清真食品厂蚕豆食品



和政县铜套厂产品—各种柴油机铜套



和政旱酥梨

和政县后寨子酒厂产品



罗家集乡福利饮料厂产品



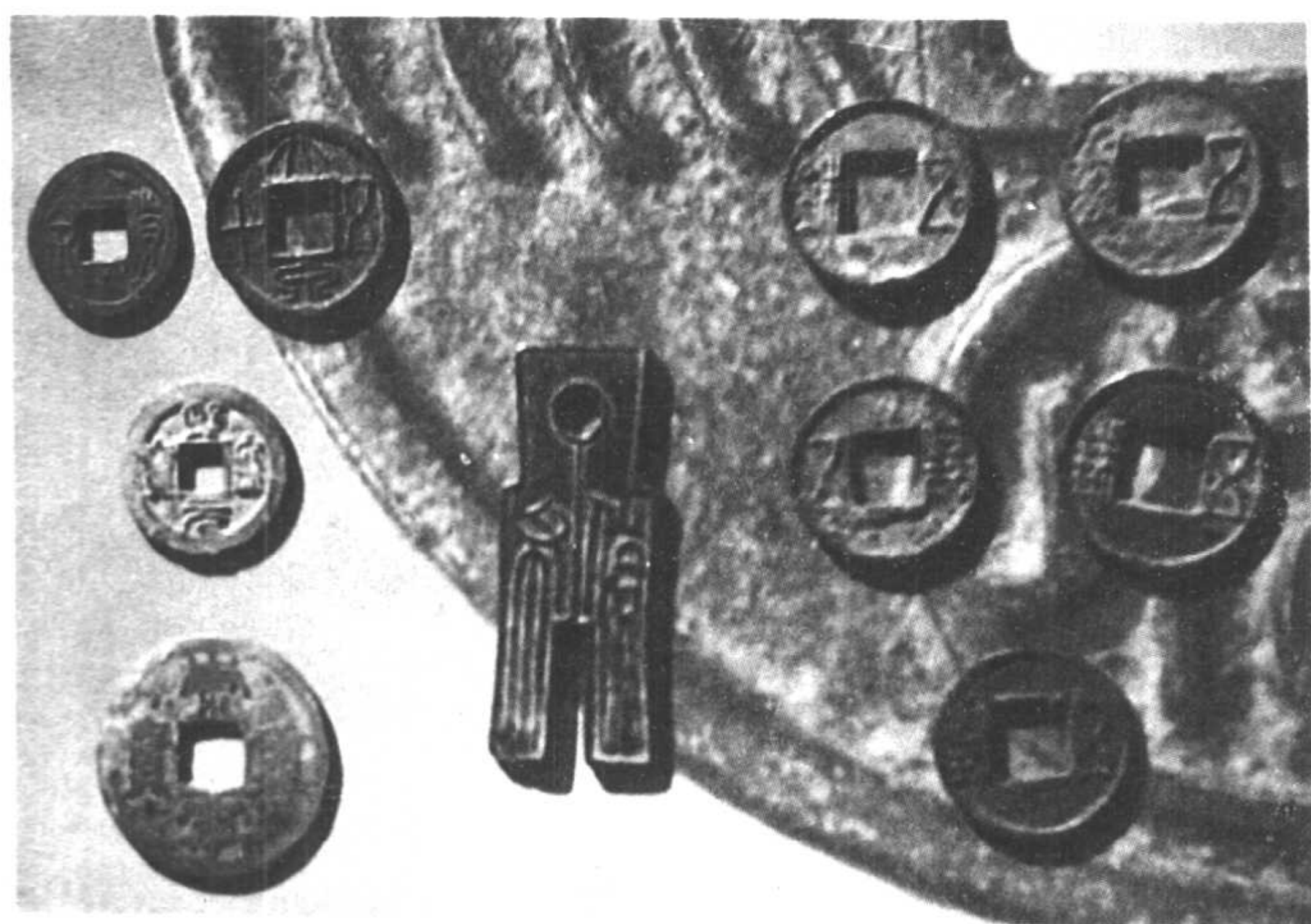
和政县手工业社民族制鞋厂产品



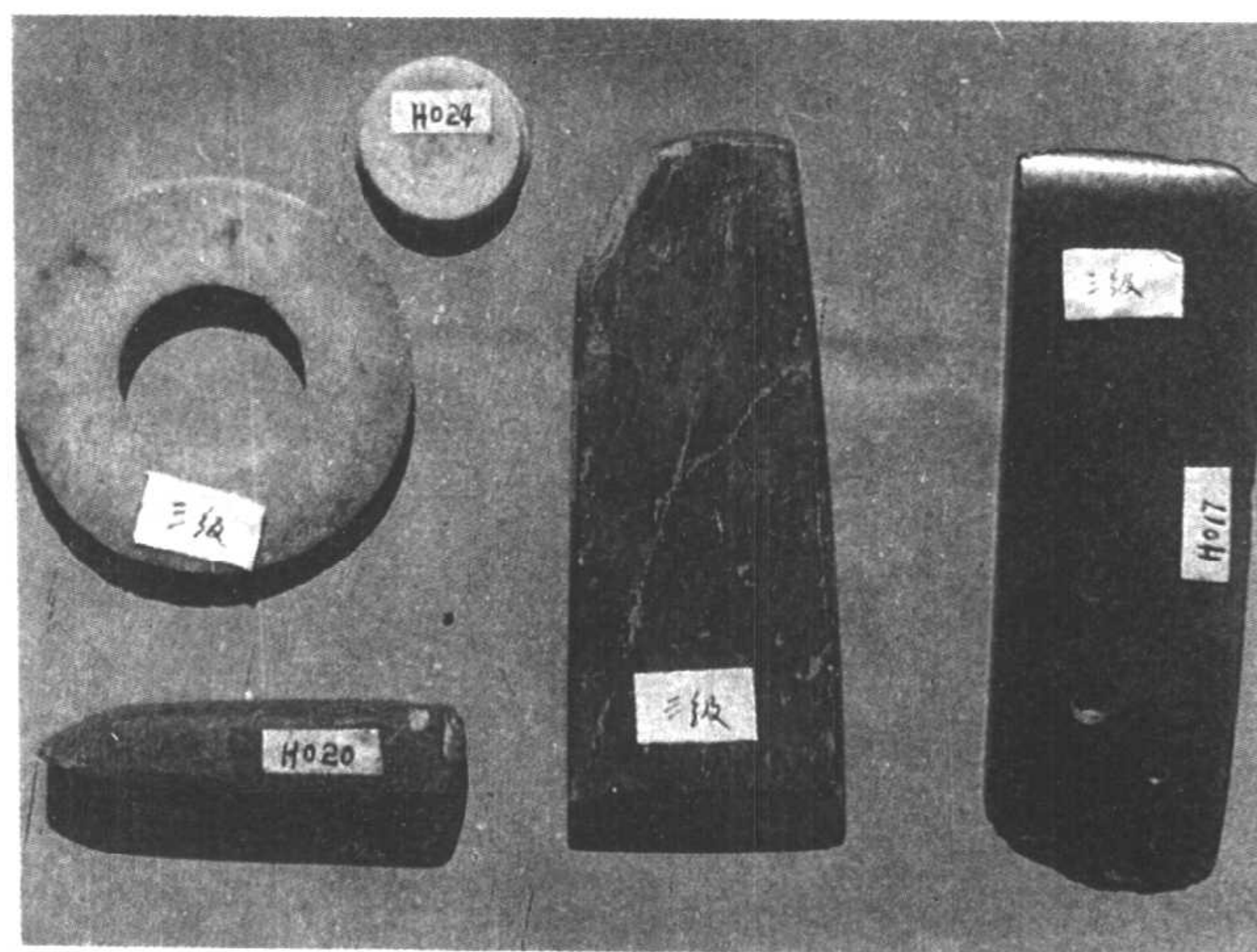
金剑城遗址



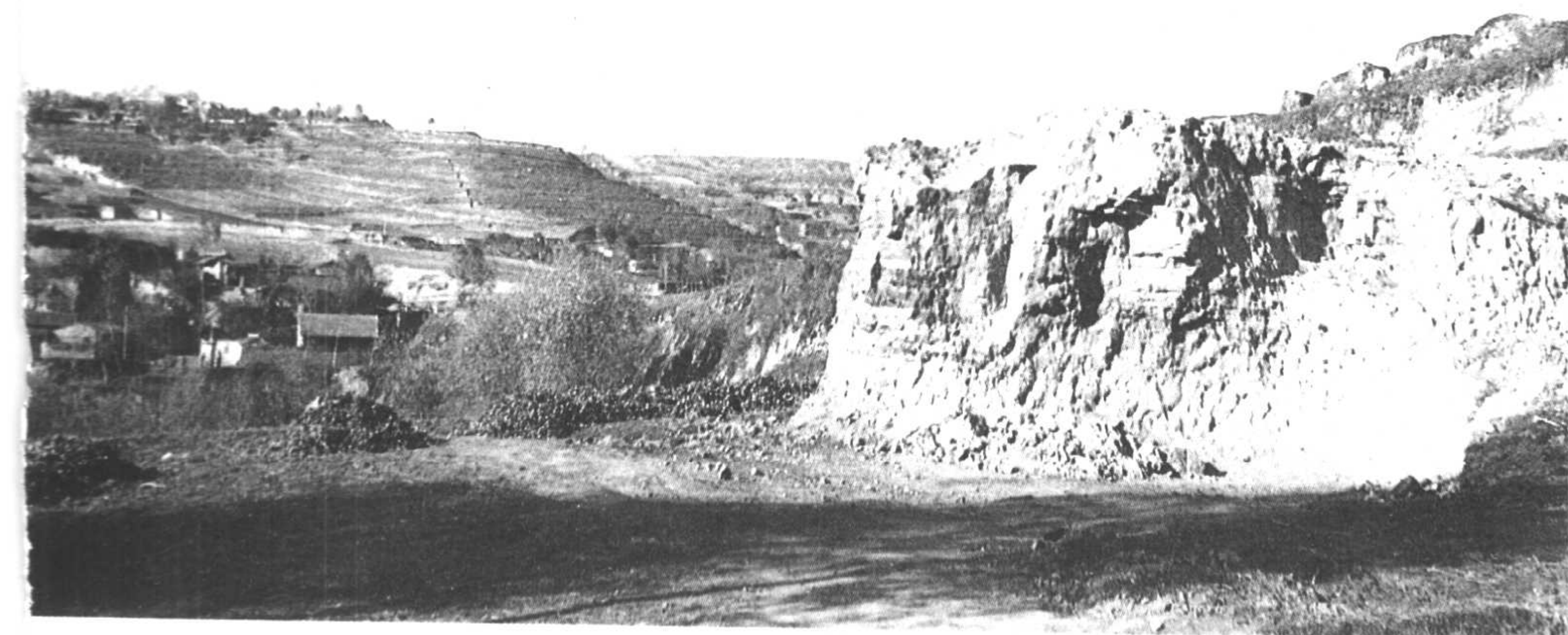
1958年香子城遗址出土的铁锅。



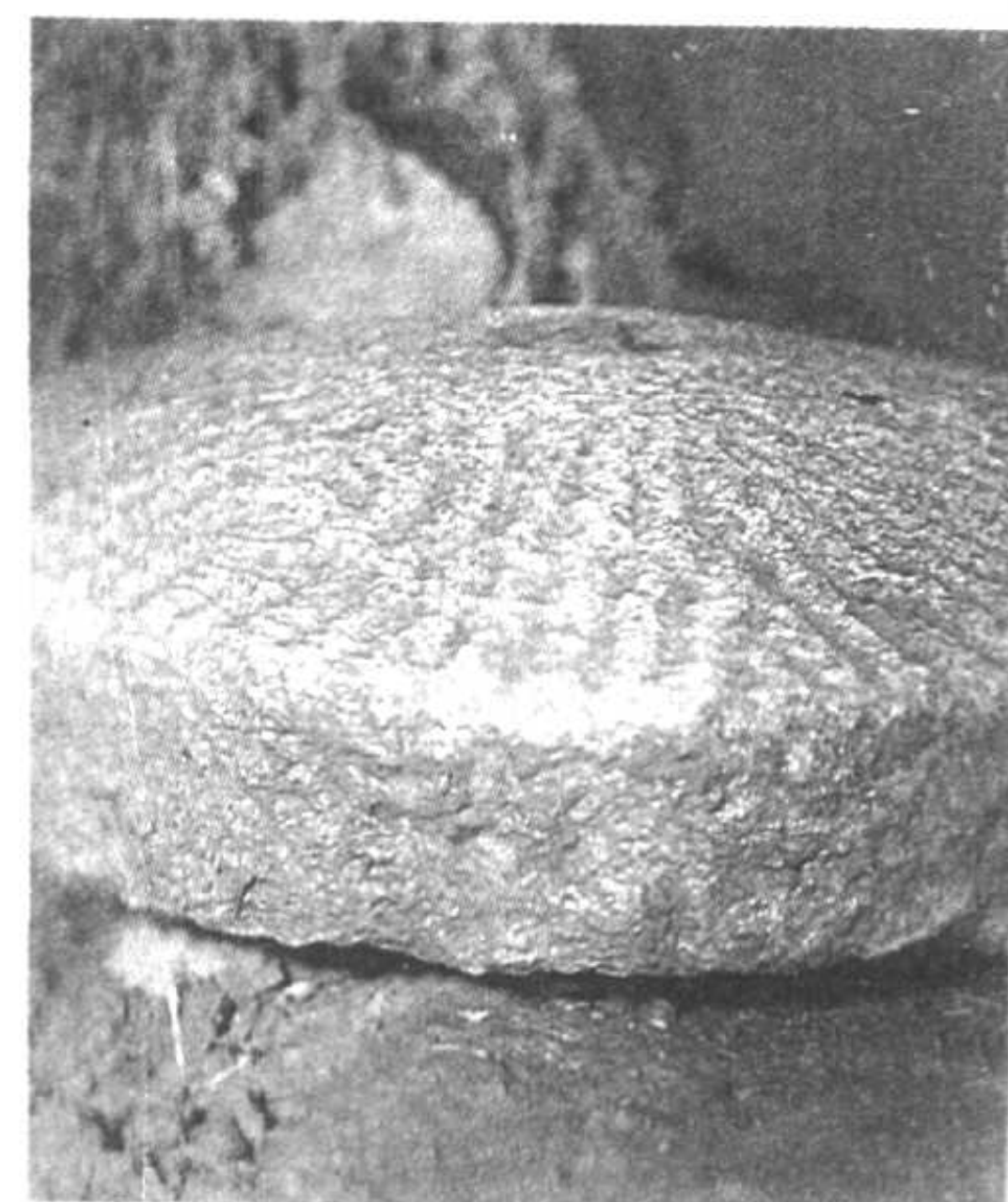
金剑城遗址出土的钱币



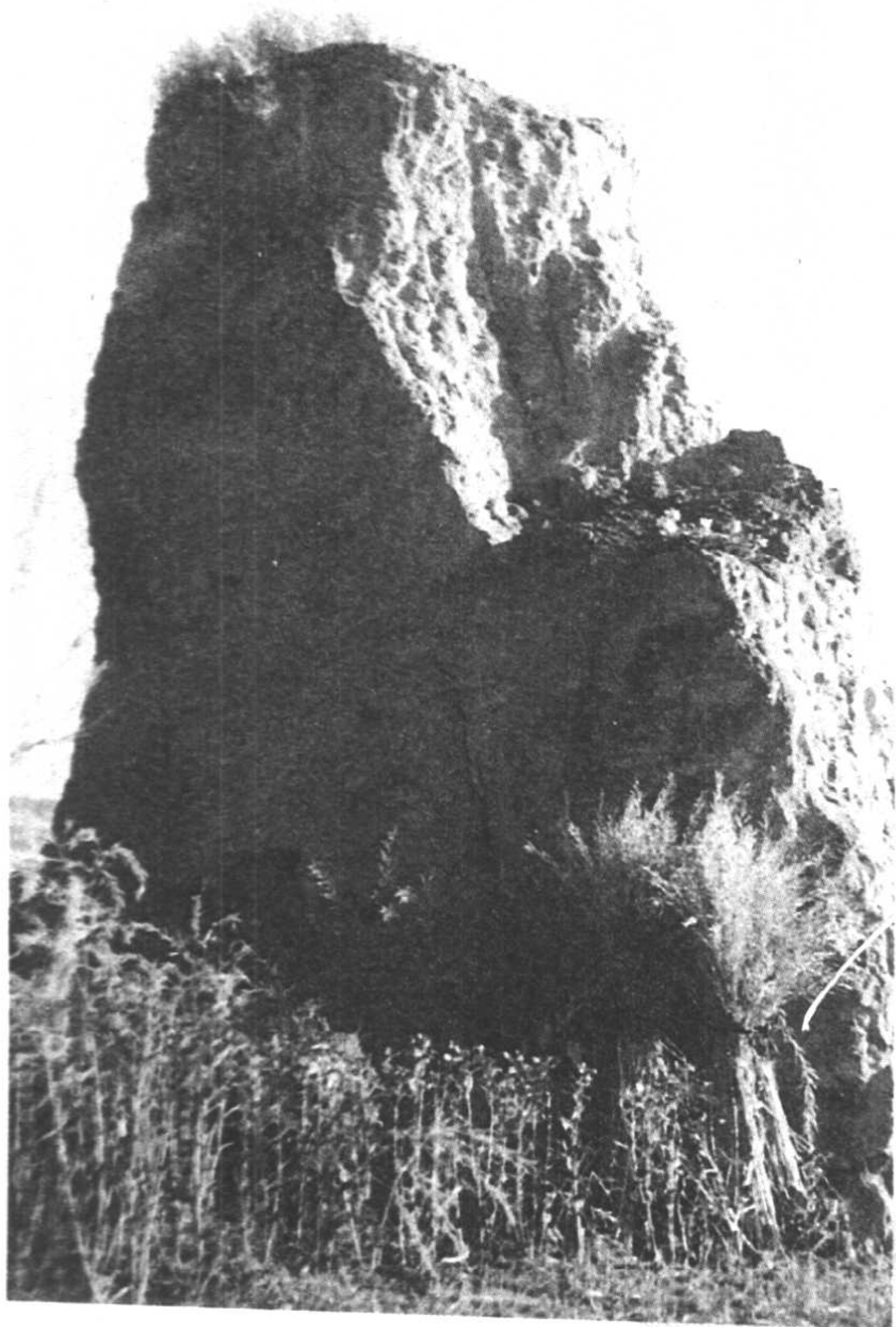
齐家文化型遗址马家堡乡杨台村出土的石凿、石铤等。



香子城遗迹



1975年金剑城遗址出土的石磨。



城关镇后寨子大古堆川烽火堆遗迹



1919年坠落在南阳山的陨石（现存省博物馆）



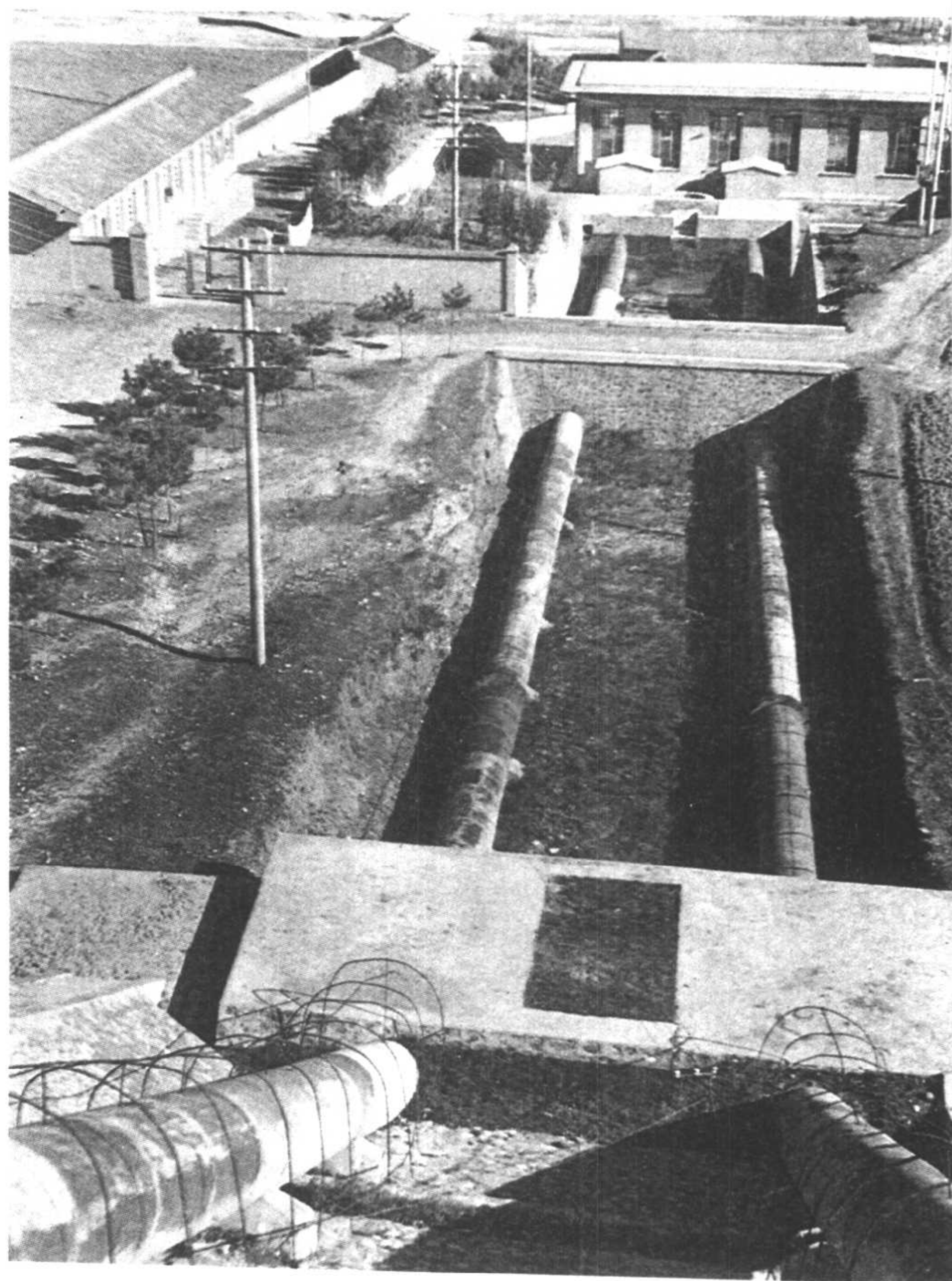
清嘉庆建于和政驿西街（今县城内）的节孝坊



通会关（今吊滩乡新集古城）遗迹。



蚕豆田间管理



康家坪电站

咸蕨菜、蚕豆出口产品荣誉证书

荣誉证书

甘肃和政县人民政府：

你县生产的咸蕨菜、蚕豆出口产品，品质优良，于一九八三年在北京《全国出口商品生产基地、专厂建设成果展览会》上展出，受到对外经济贸易部门的赞誉和领导的好评，特发给证书，以资表彰。

中华人民共和国对外经济贸易部
一九八三年十二月



一九八四年全县赛畜会

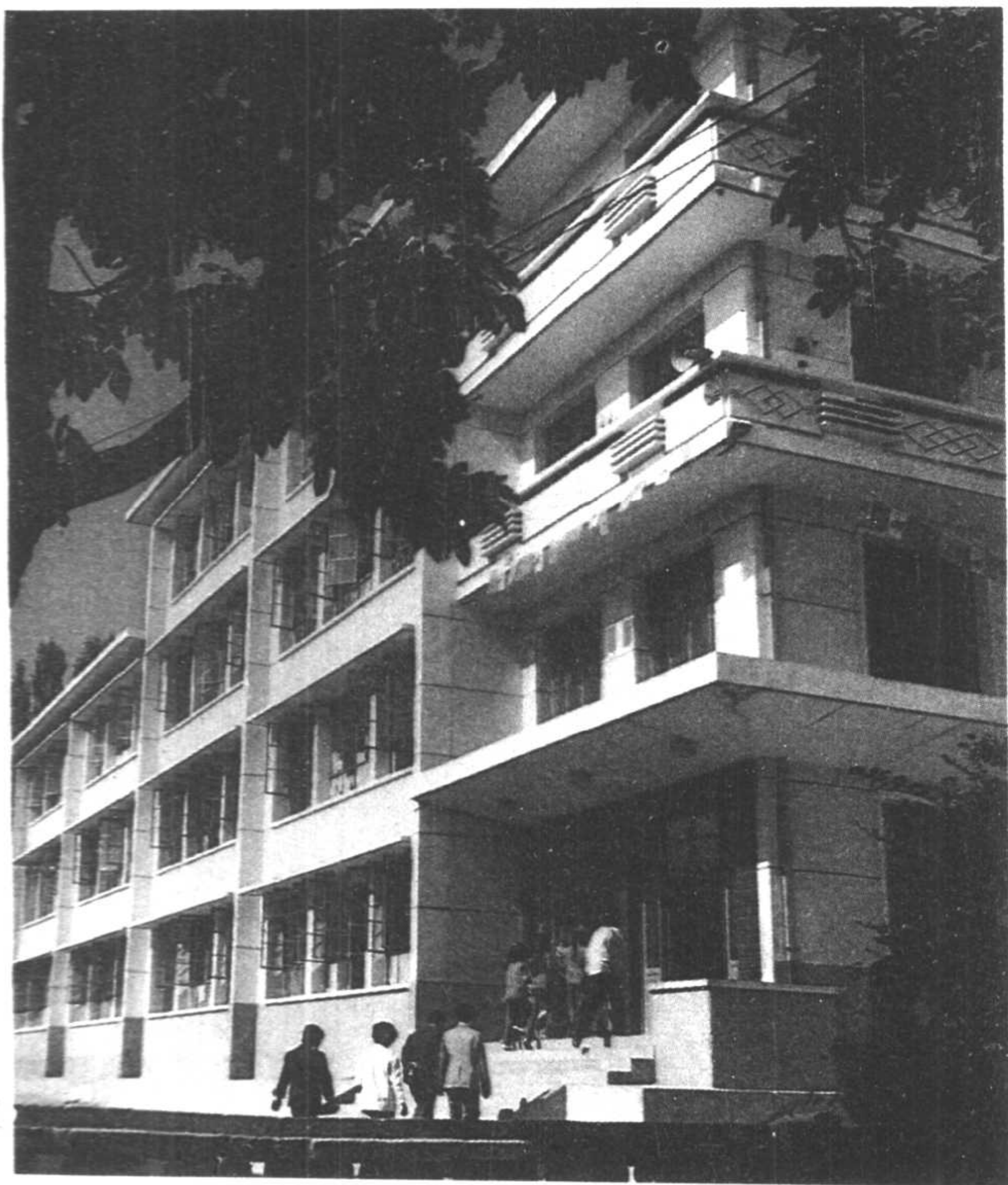


上市的竹编产品——背斗等



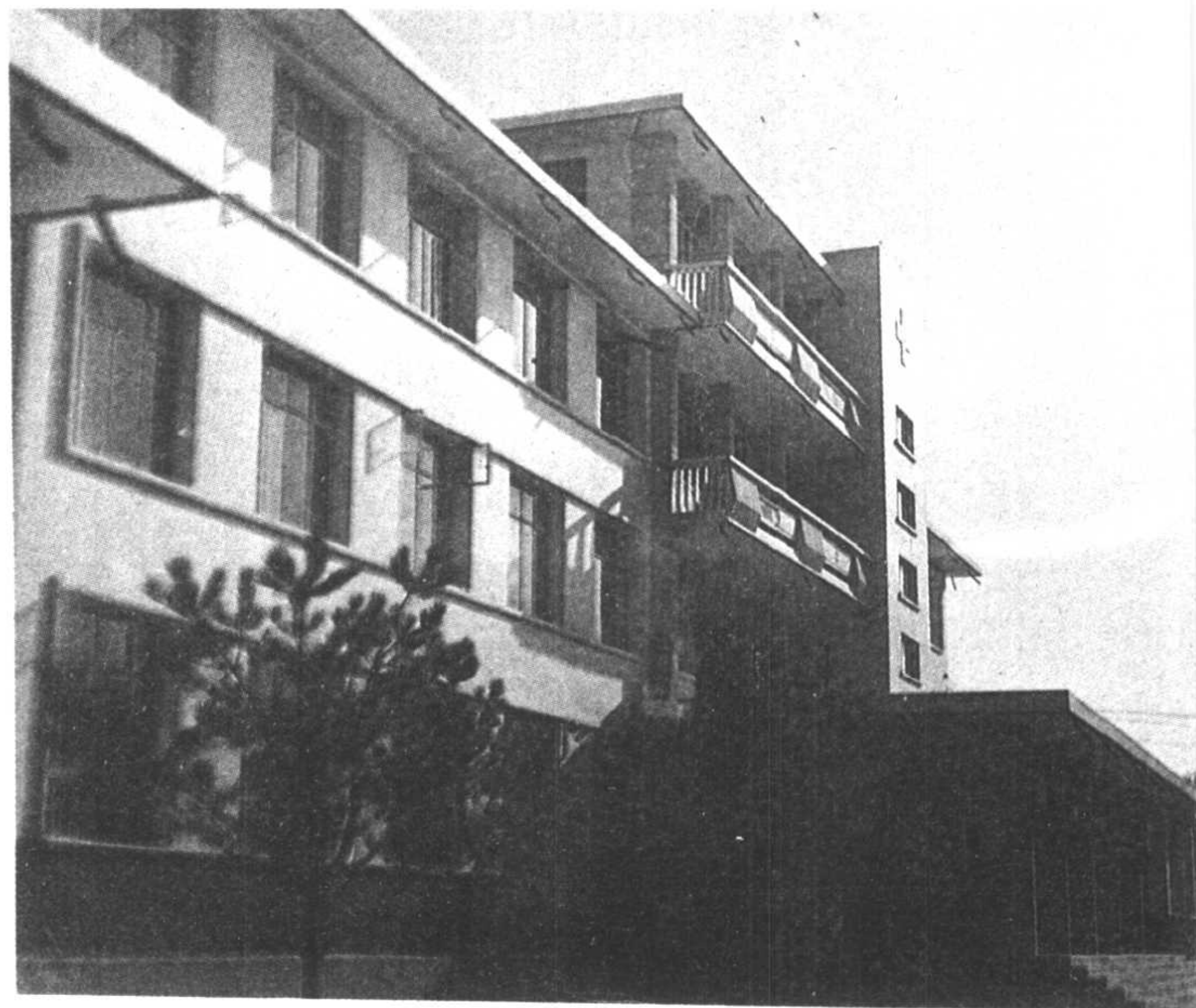
上市的栲栳、簸箕等柳编产品





县一中教学楼

县医院门诊楼



县影剧院竣工开业



滴珠山公园移风亭