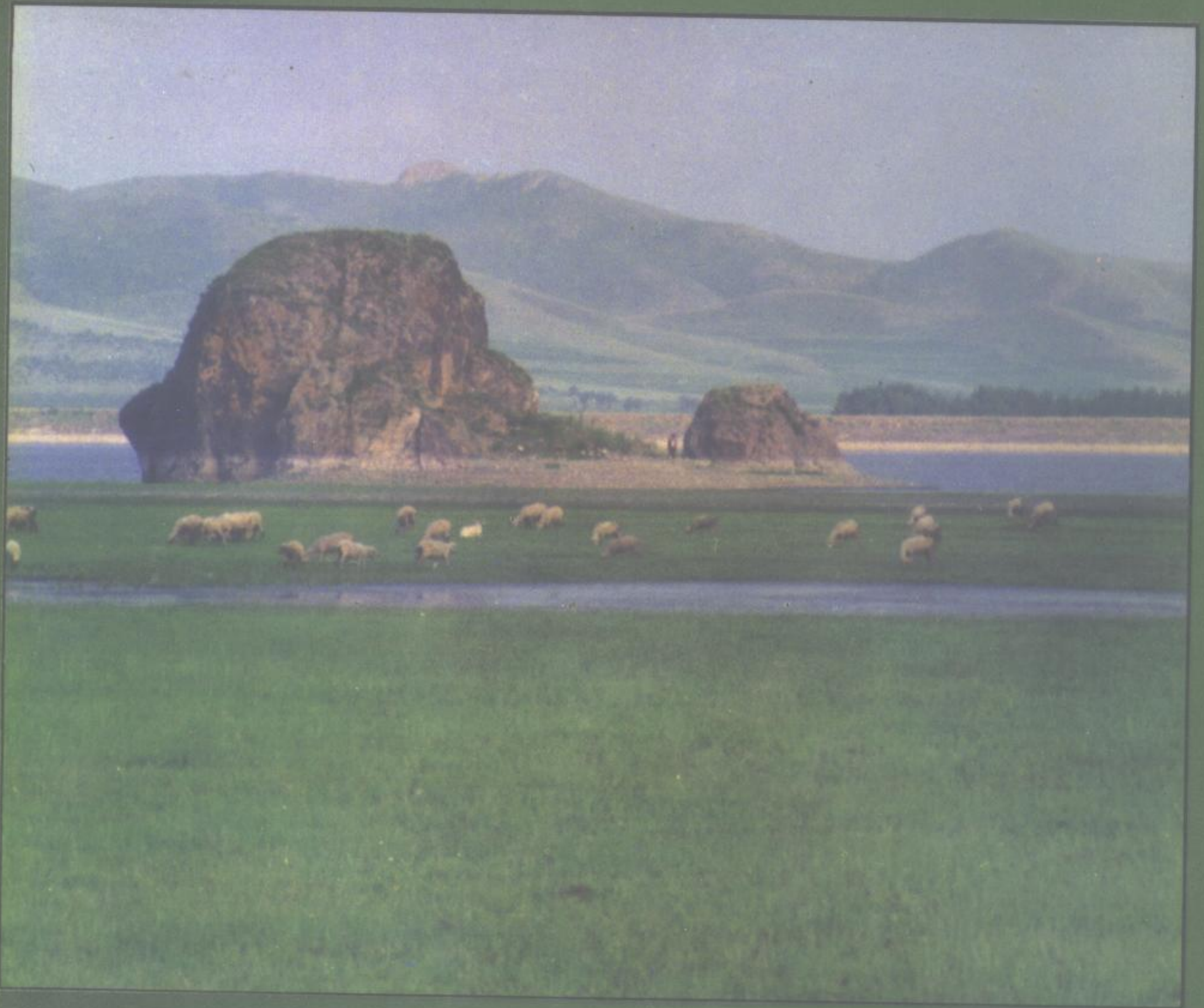


突泉县志

突泉县志

内蒙古人民出版社



内蒙古人民出版社

突泉县志编纂委员会

突泉县志

ᠲᠤᠰᠤᠨ ᠴᠢᠨ ᠰᠤᠵᠢ

内蒙古自治区地方志丛书

Inner Mongolia Regional Gazetteer Series

(内蒙)新登字1号

突泉县志

《突泉县志》编纂委员会

内蒙古人民出版社出版发行

(呼和浩特市新城西街82号)

南京第四彩色印刷厂印刷

开本:787×1092 1/16 印张:57.5 字数:1000千字 插页:9

1993年4月第一版 1993年4月第一次印刷

印数:1—1500册

ISBN 7—204—02189—4/K·158 定价:105元

突泉縣誌

孫尚清題



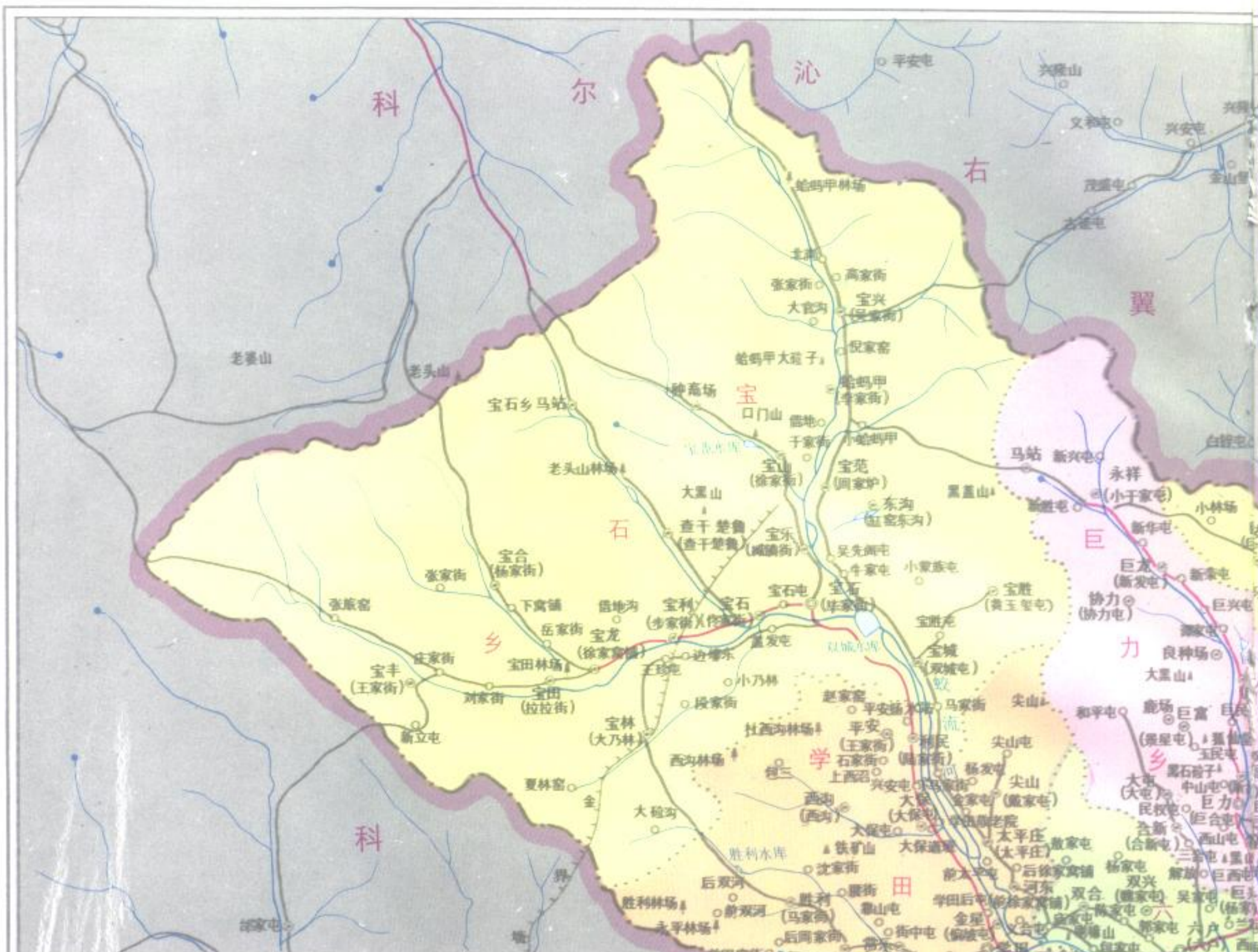


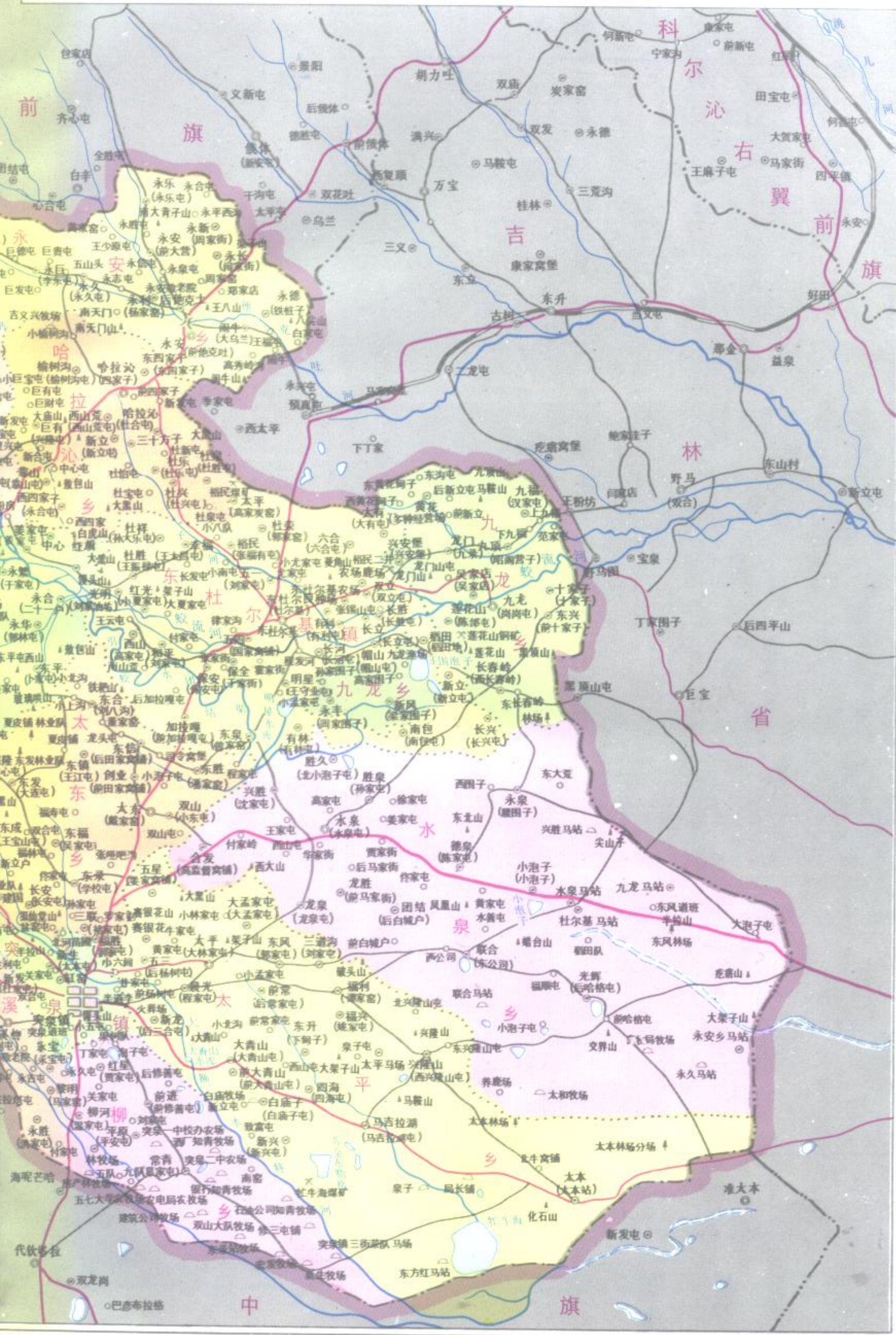
图 例

	旗、县驻地		煤矿、山峰
	乡、镇驻地		铁路
	行政村驻地		主要公路
	自然村		次要公路
	林场、牧场		土路
	省、自治区界		旗、县界
	乡、镇界		旗、县界
	乡、镇界		旗、县界
	旗、县界		旗、县界
	旗、县界		旗、县界

突泉县在内蒙古自治区地理位置



突泉县地图





县委 县政府办公楼



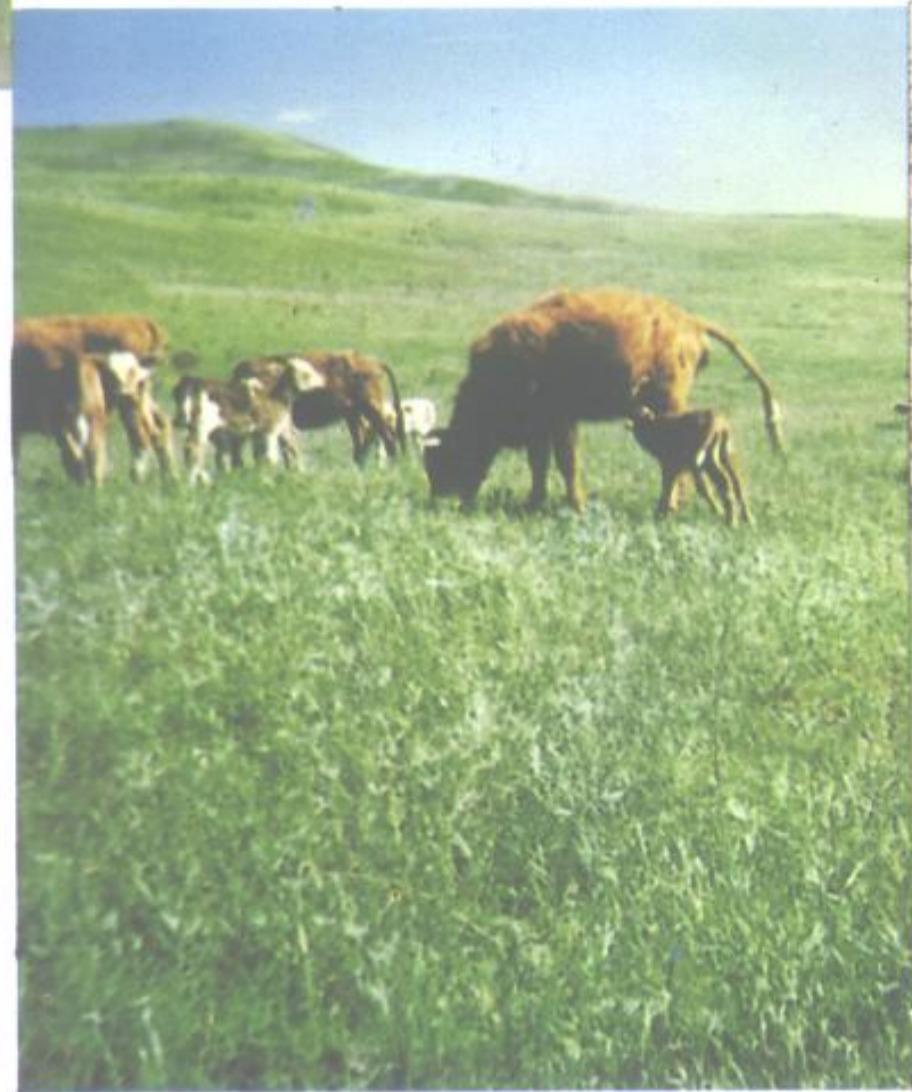
县人大办公楼



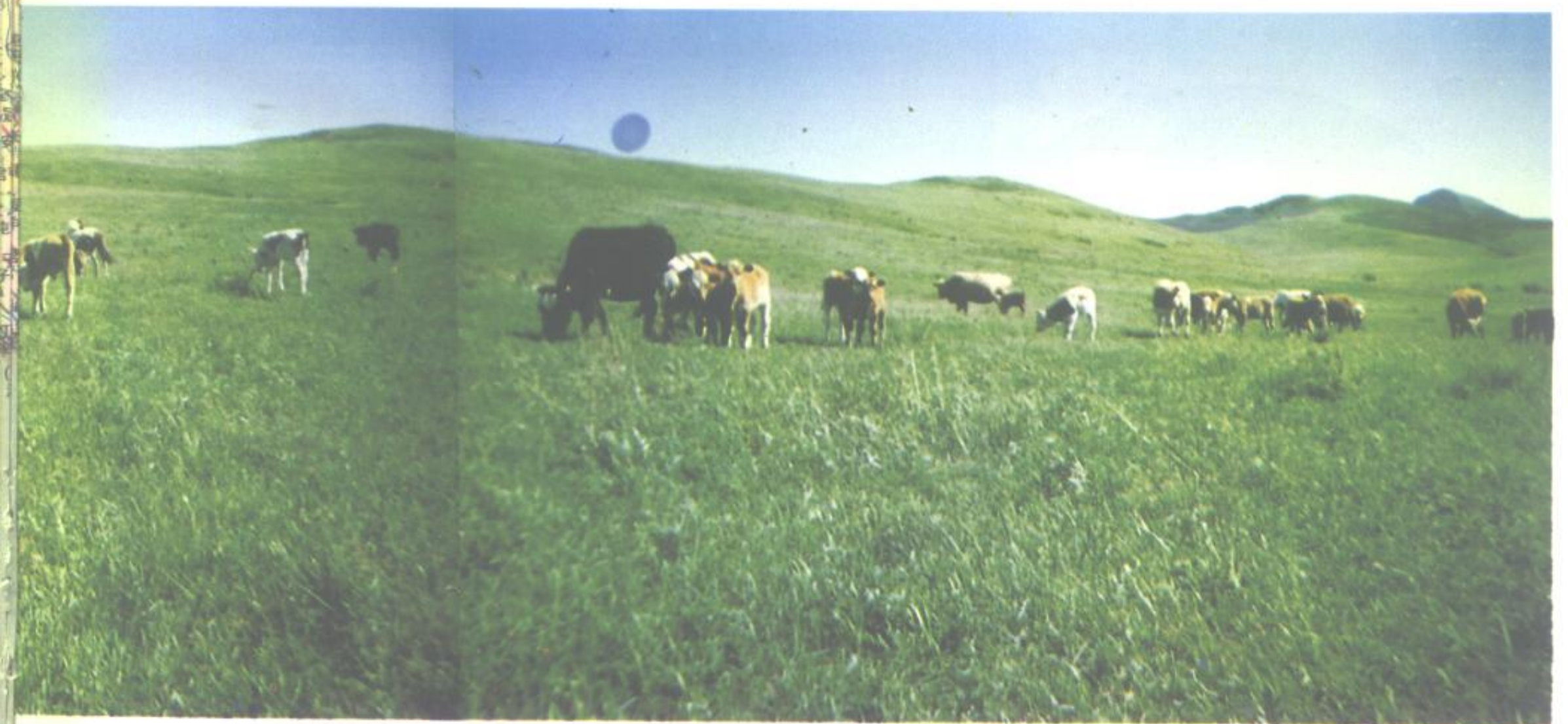
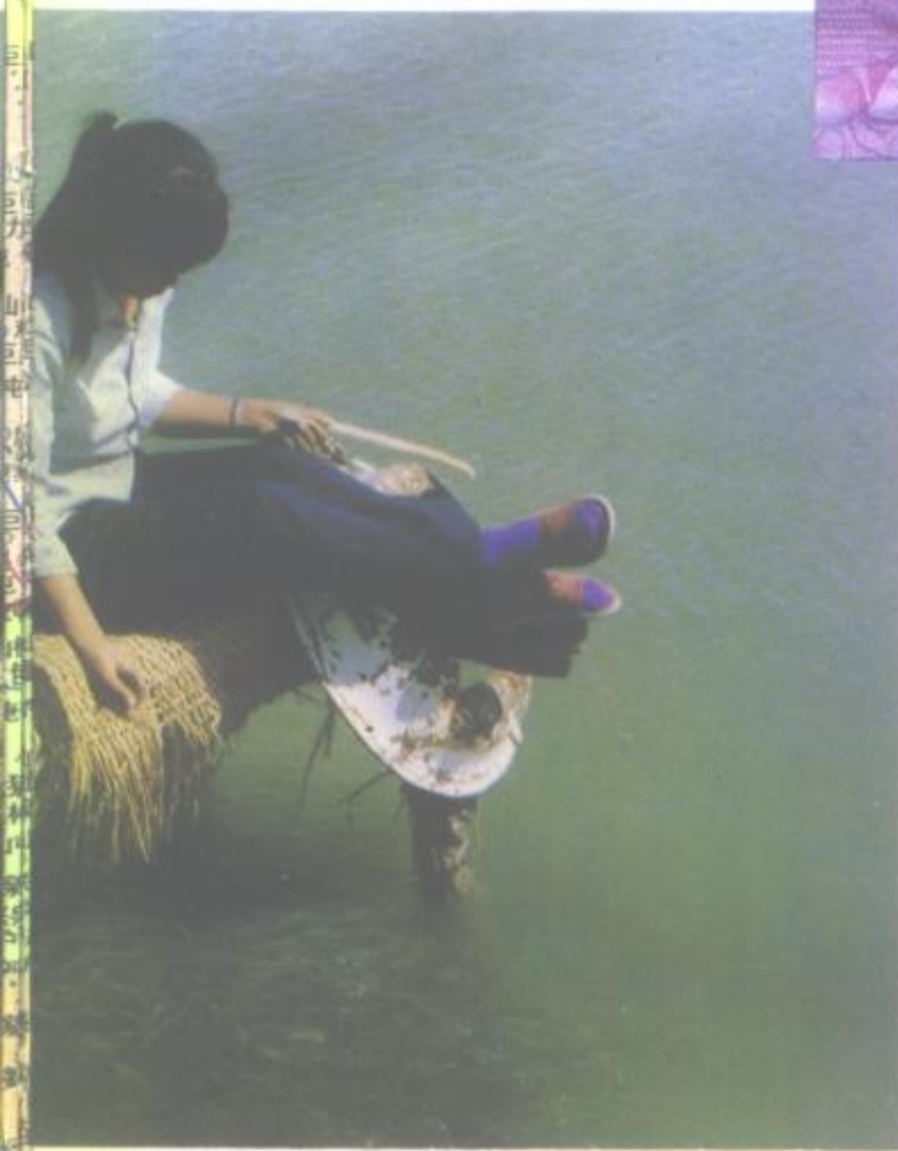
县政协办公楼



1. 山楂园
2. 人工松林
3. 紫皮蒜
4. 人工养鱼
5. 优质葡萄酒 山楂酒
6. 杏仁罐头
7. 牧场



1		5
2		6
3	7	





高产稳产田



橙黄鹅膏蘑



农田林网



抗旱播种



白蘑



彩色印刷厂



莲花山铜矿



宾馆



新华路



六户大桥



汽车站



工贸大厅



第二百货大楼

亮面皮夹克 京式帽



突泉市场

民用水泵 干湿两用磨





突泉变电所



职业高中



实验小学

县幼儿园





群众体育

县运动会



大秧歌



拔河





老头山



雄狮峰



金龟石



雄鹰峰