

安徽省志

文物志

安徽省地方志编纂委员会

方志出版社

安徽省志

文物志

安徽省地方志编纂委员会编

方志出版社

安徽省志/安徽省地方志编纂委员会编. —北京:方志出版社

1998.10

ISBN 7-80122-381-0/K·59

I. 安… I. 安… III. 地方志—安徽 N. K295.4

中国版本图书馆CIP数据核字(98)第30154号

责任编辑:钱金喜

终审终校:方志

封面设计:王国亮

校 对:钱金喜

安徽省志

文物志

安徽省地方志编纂委员会 编

方志出版社出版

(北京市丰台区西罗园邮电局7713信箱 邮政编码:100077)

新华书店经销 安徽省地方志印制中心印刷

开本:787×1092 1/16 印张:56.5 插页:8 字数:130.5万字

1998年10月第1版 1998年10月第1次印刷

印数:00,001—01,200

ISBN7-80122-381-0/K·59 定价:130.00元



1958年9月17日毛泽东主席参观安徽省博物馆楚大卣鼎



1958年9月17日毛泽东主席参观安徽省博物馆太平天国铜炮



1958年10月刘少奇副主席参观安徽省博物馆楚大卣鼎



1958年1月5日周恩来总理在安徽省博物馆休息室



1958年4月28日朱德
副主席参观安徽省博物馆



1960年4月邓小平总书记参观安徽省博物馆青铜尊



1952年12月陈云副总理
参观安徽省博物馆



1958年11月叶剑英元帅参观安徽省博物馆影青瓷魂瓶



1958年彭德怀元帅
参观安徽省博物馆



1959年4月李先念副总理参观安徽省博物馆



1959年5月聂荣臻元帅参观安徽省博物馆



1961年11月陈毅元帅参观安徽省博物馆

安徽省博物馆
 陈毅
 题

1961年11月陈毅元帅题安徽省博物馆馆名



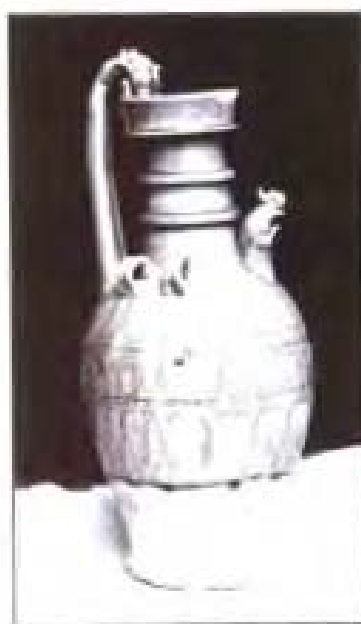
淮河古象化石



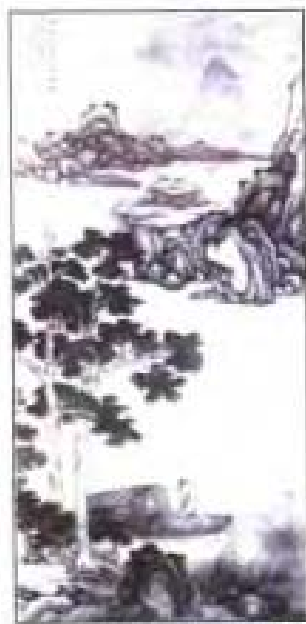
战国·楚青铜大盂鼎(国宝)



明代永乐六年金发冠



隋代青釉鸡首壶



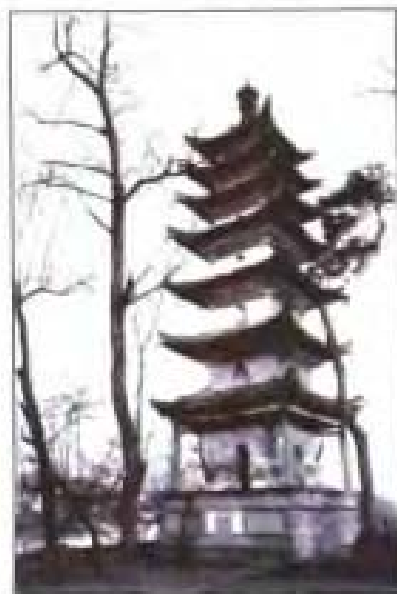
明代沈周《桐荫乐志图》轴



宋代“九华朱砚墨”(国宝)



新石器时代有孔玉刀



歙县长庆寺塔



1996年王光英副委员长
参观安徽省博物馆



1998年回良玉省长参观安
徽省博物馆



1988年蒋作君副省长参观安徽省博物馆



1996年故宫博物院代理院
长吕济民在安徽省博物馆作学
术报告



1997年国家文物局局长张文彬在安徽省
省长助理王明方的陪同下视察歙县古建筑



1992年杜宜瑾副省长陪同国家文
物局局长张德勤视察黄山古民居



1986年国家文物局副局长
马白树视察巢湖故王岗汉墓出
土文物



1997年《安徽省志·文物志》评稿会人员合影



和县龙潭洞猿人遗址



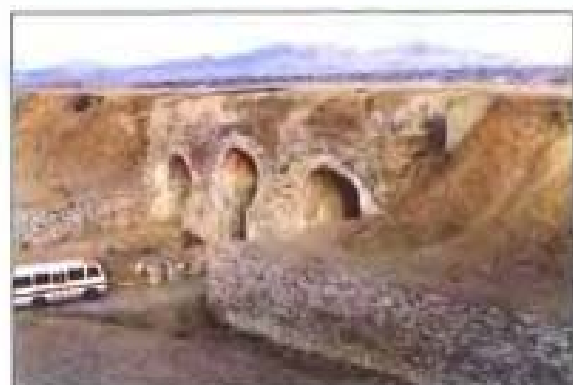
铜陵金牛洞古采矿遗址



潜山薛家沟遗址



滁州清流关



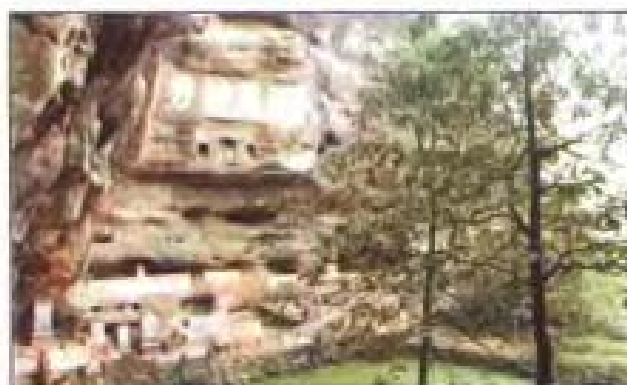
凤阳明中都皇故城城址



凤阳明皇陵石刻



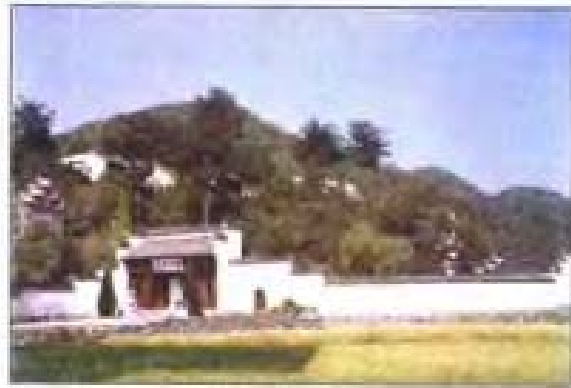
贵池齐山摩崖石刻



休宁齐云山摩崖石刻



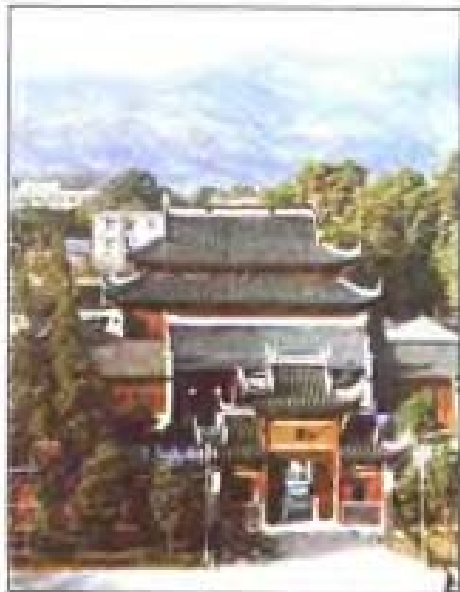
歙溪龙川胡氏宗祠



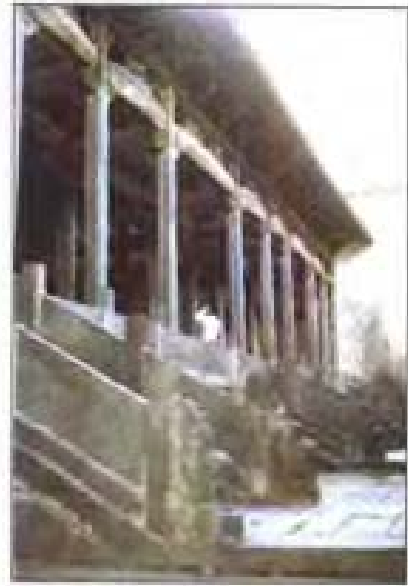
徽州区潜口民宅



亳州花戏楼



桐城文庙



徽州区罗东野河



歙县西逸村古民居



青阳太平山房



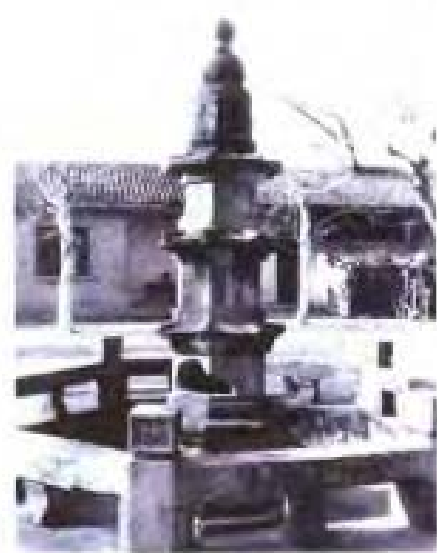
东至建德文庙水泥大成殿(已毁)



宣州广教寺双塔



泾县大观塔



歙县新州石塔



广德天寿寺塔



潜山太平塔



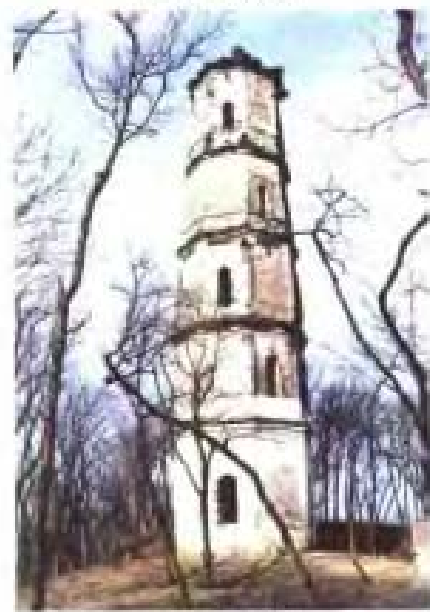
潜山觉寂塔



蒙城万佛塔



祁门伟溪塔



当涂黄山塔



歙县许国石坊



歙县棠樾石碑坊群



歙县郑村忠烈坊



绩溪奕世尚书坊



黄山区六角楼



泾县文昌阁



寿县清真寺



歙县圣僧庵壁画



灵璧虞姬墓



马鞍山朱然墓



休宁汪由墩墓石刻



休宁邓石如墓



亳州古地下道



桐城戴名世墓



枞阳浮山摩崖石刻



和县镇淮楼



滁州主乐亭



宿州陈胜、吴广起义遗址



金寨立夏节起义旧址



泾县王稼祥故居



阜阳“四·九”暴动旧址



泾县新四军军部旧址



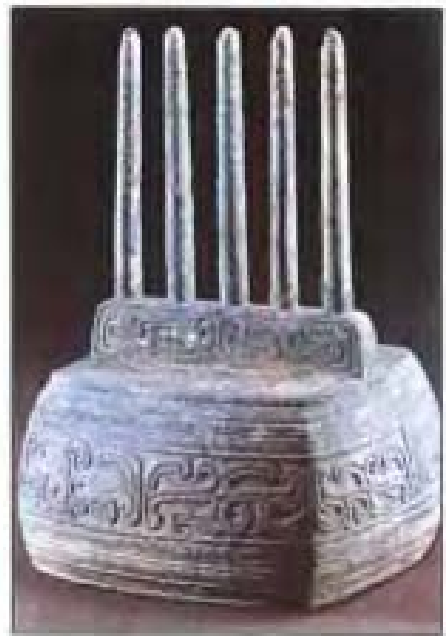
濉溪中共淮海战役总前委旧址



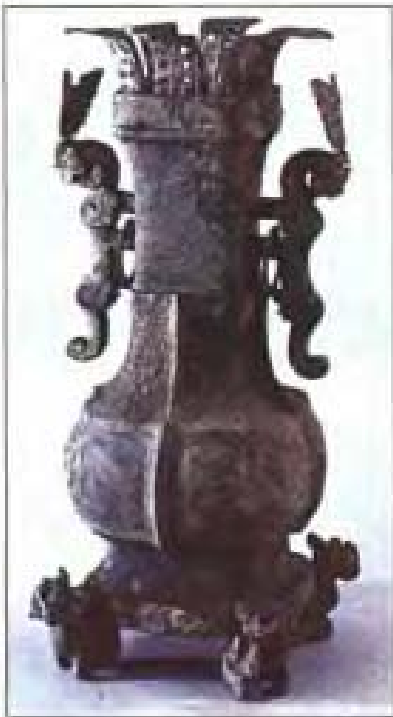
肥东瑶岗中共渡江战役期间总前委旧址



商代青铜龙虎尊(阜南出土)



周代青铜云纹五柱器(屯溪出土)



春秋青铜莲瓣方壶(寿县出土)



春秋青铜牺形鼎(舒城出土)



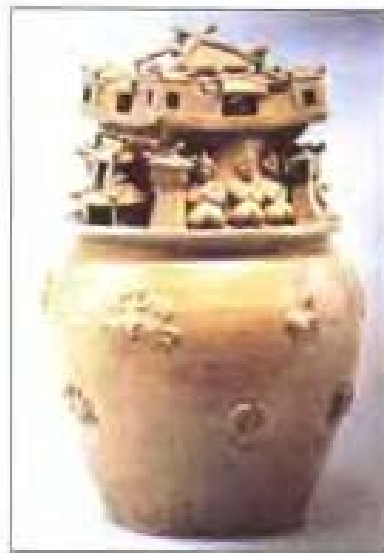
春秋青铜建鼓座(固始、舒城出土)



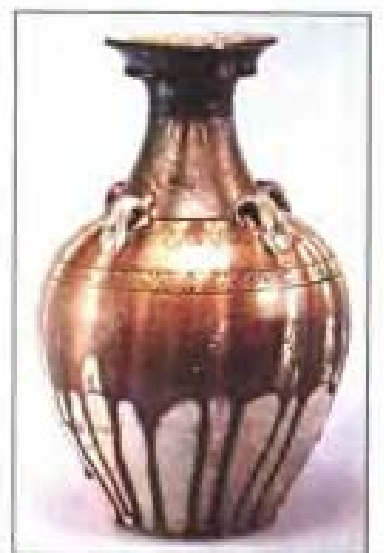
战国青铜鄂君启金节(固始、寿县出土)



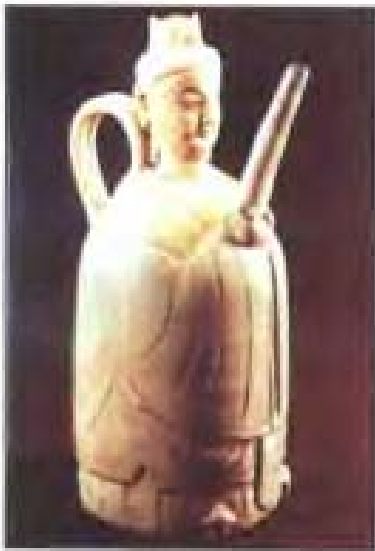
新石器时代黑陶壶（潜山薛家岗出土）



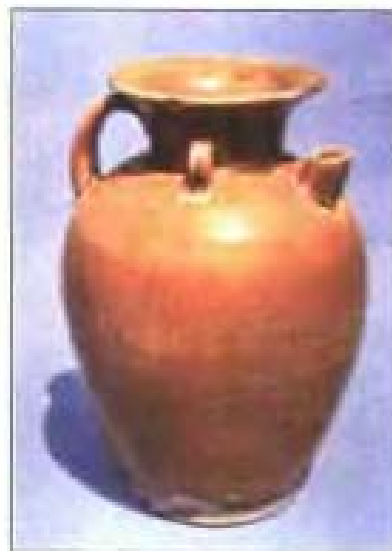
西晋青釉人物谷仓罐（当涂出土）



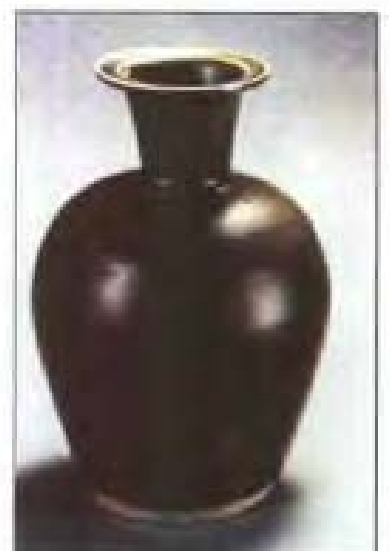
唐代青釉盘口壶（现藏省博）



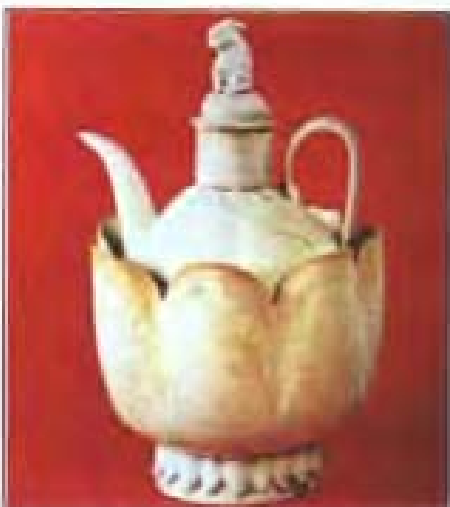
北宋白瓷人形执壶（怀宁出土）



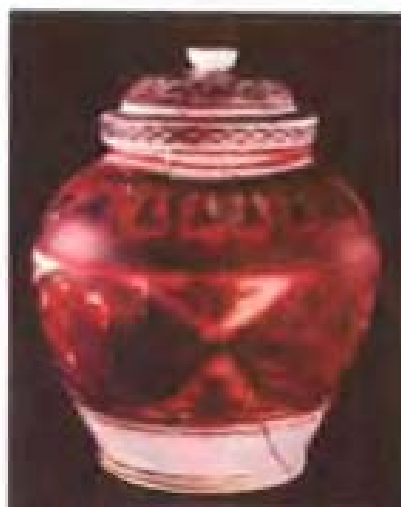
唐代黄釉注子（淮北出土，现藏省博）



北宋紫定金釉壶（肥西出土）



北宋青白釉注子与注碗（宿松出土，现藏省博）



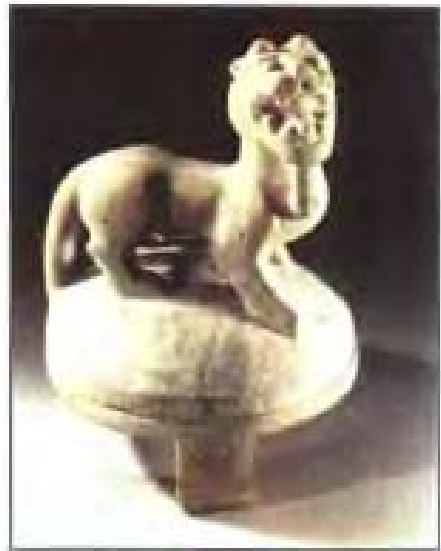
元代釉里红瓷罍（现藏省博）



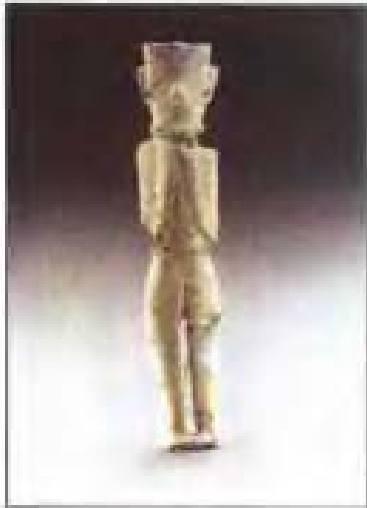
元代葵口青花盘（安庆出土，现藏省博）



新石器时代十二孔石刀(潜山出土)



汉代圆形三足石碗(太和出土, 现藏省博)



新石器时代玉人(含山出土)



新石器时代双环玉璧(含山出土)



战国龙凤青玉佩(长丰杨公楚墓出土)



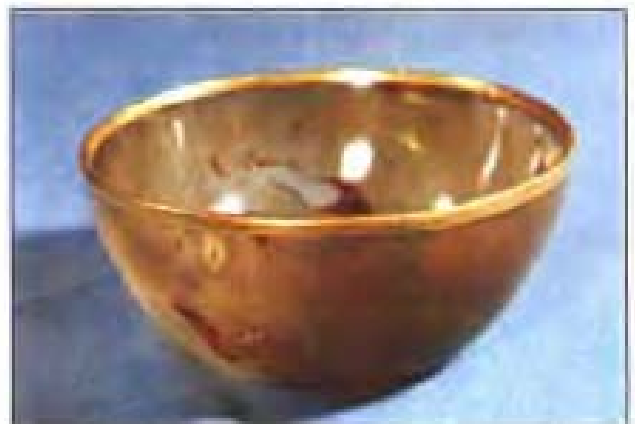
战国龙凤纹玉佩(长丰杨公楚墓出土)



汉代(恒平之印)玉印(天长汉墓出土)



东汉镂空青玉螭虎(怀远汉墓出土)



宋代镶金边玛瑙碗(国宝, 来安出土)