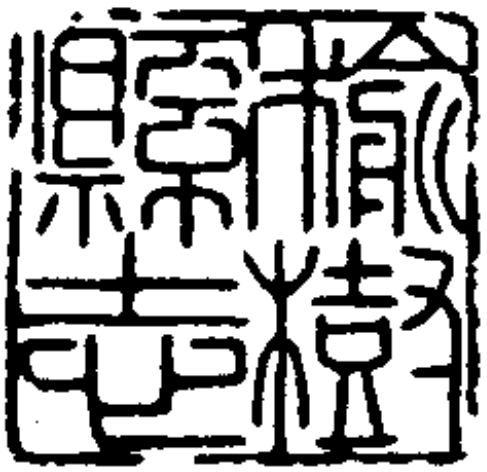


榆樹縣志



(吉)新登字 07 号

榆 树 县 志

榆树县地方志编纂委员会 编

责任编辑：何 华 宋丽虹

封面设计：祁贵鹏

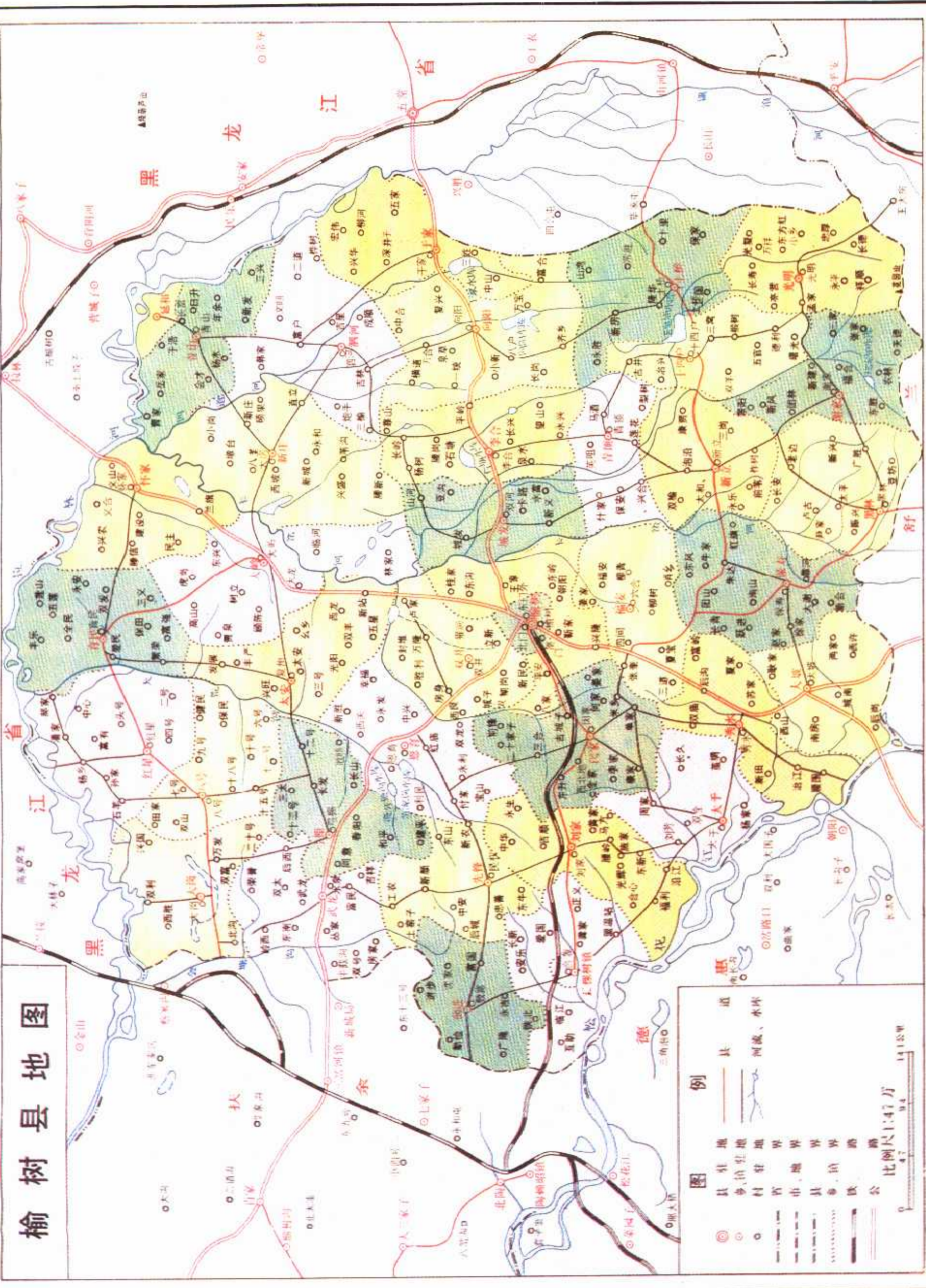
吉林文史出版社出版
(长春市斯大林大街副 136 号)

787×1092 毫米 16 开本 68.25 印张 10 插页 1 220 千字
1993 年 3 月第 1 版 1993 年 3 月第 1 次印刷

长春市第五印刷厂印刷
吉林文史出版社发行

印数：1—2 000 册 定价：100.00 元
ISBN 7—80528—697—3/K·283

榆树县地图



图例

- 县界
- 镇界
- 村界
- 市界
- 县界
- 乡界
- 公路
- 国道
- 省道
- 县道
- 乡道
- 村道
- 河流
- 水库

比例尺 1:47 万

0 4.7 9.4 14.7 公里

吉林省地质局地质研究所编



粮豆外运



大豆



玉米



榆树粮库



交售征购粮



中共榆树县委员会



榆树县人民政府



榆树宾馆

向阳大路



榆树大街



市内公共汽车站点

造酒厂系列产品



吉林茅酒



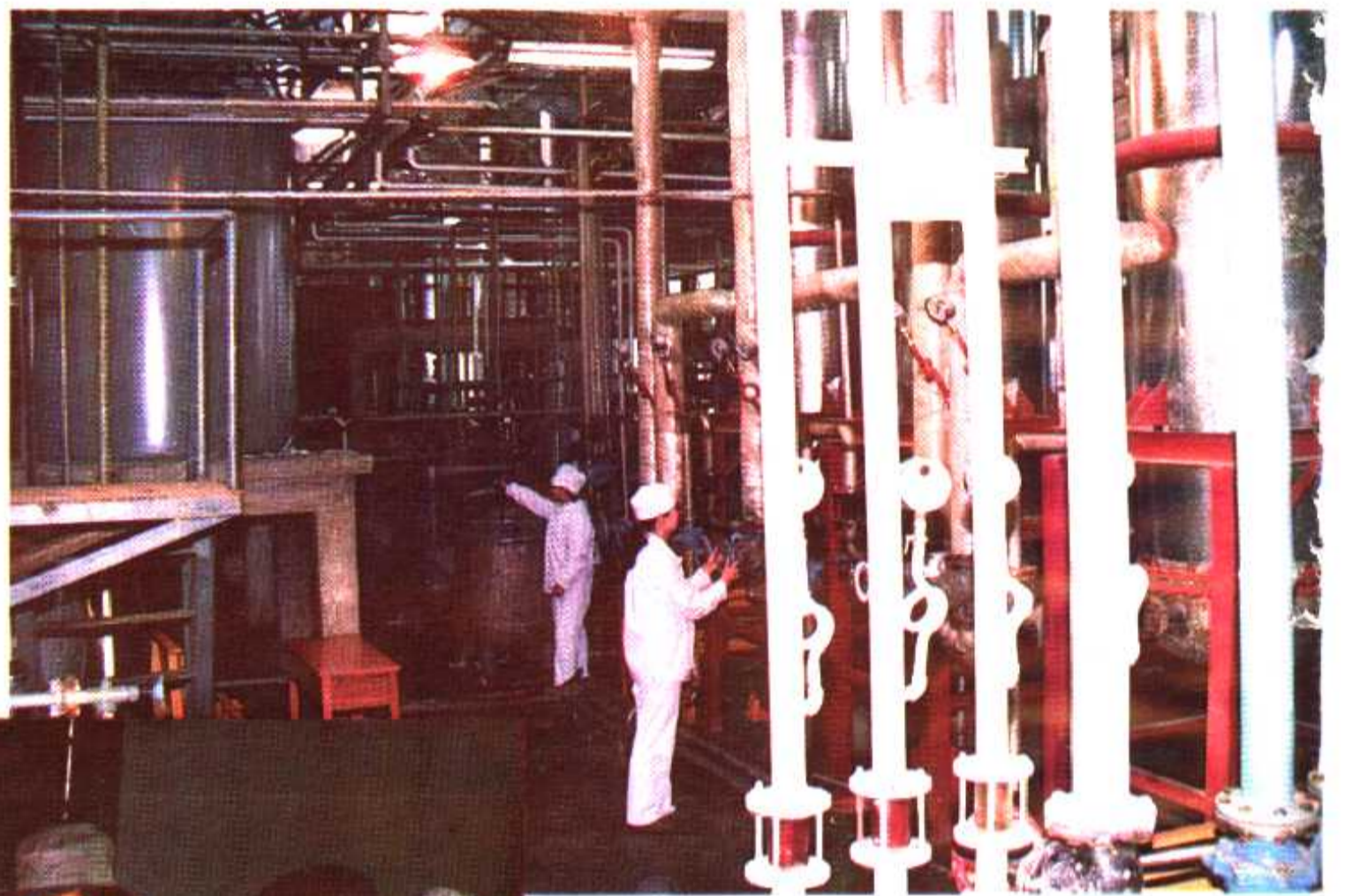
啤酒厂灌装线



第二造酒厂系列产品



吉林省动力机械厂



华威制药厂车间



淀粉厂调试设备



松江酿酒厂



出口肉牛加工厂车间



火柴厂蜡杆生产线

化肥厂



制鞋厂硫化车间



造纸厂成品车间

食品厂矿泉水



植物油厂浸油车间



火车站



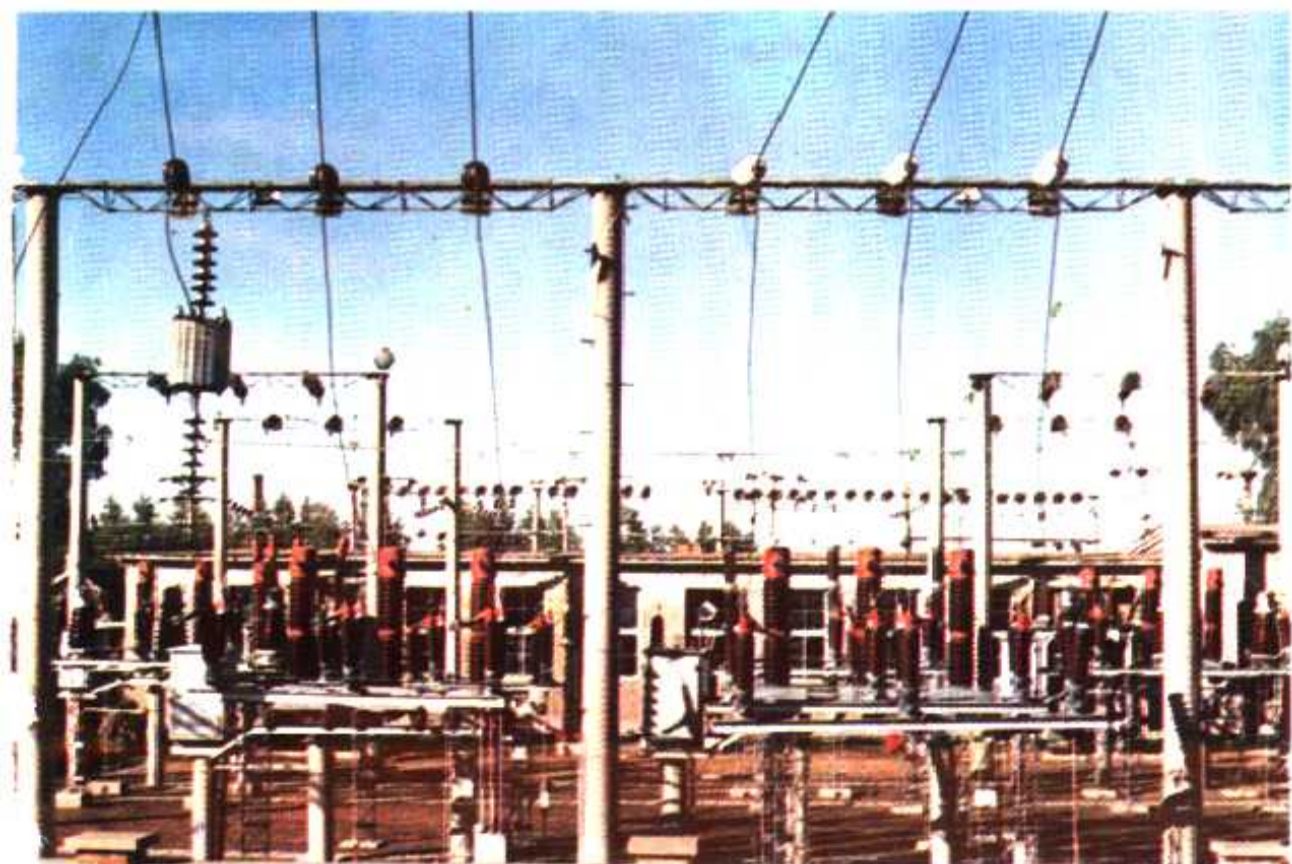
电视发射塔



客运总站



邮电大楼



榆树二次变电所



玉米丰收



春播



秸秆还田



秋翻

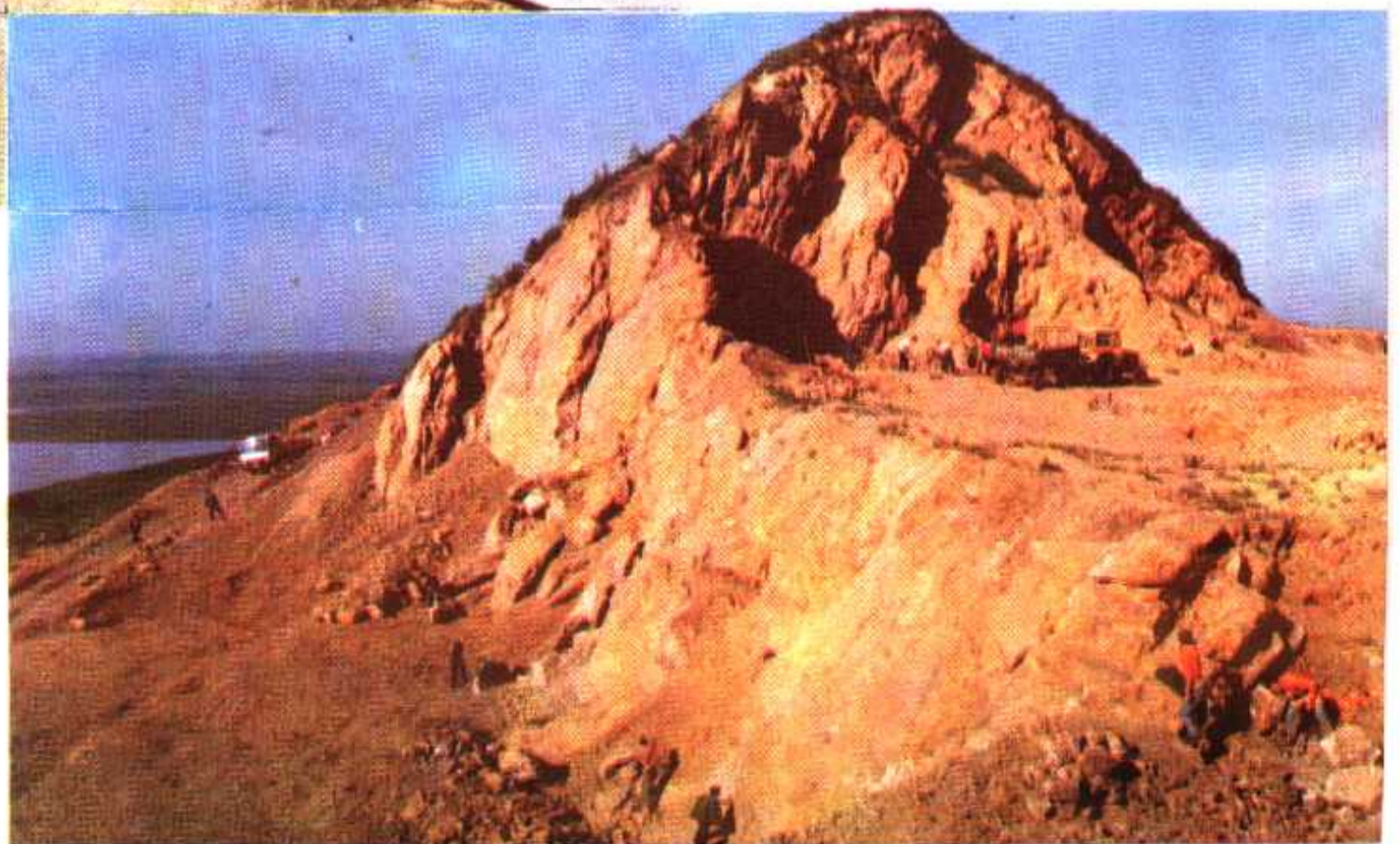


向阳水库



困山采石场

半拉山松花江大桥





牧业基地



防护林



烤烟生产

榆树大厦



松花江商场



供销大厦



榆树百货大楼



第一中学



师范学校音乐楼



实验中学



第一实验小学