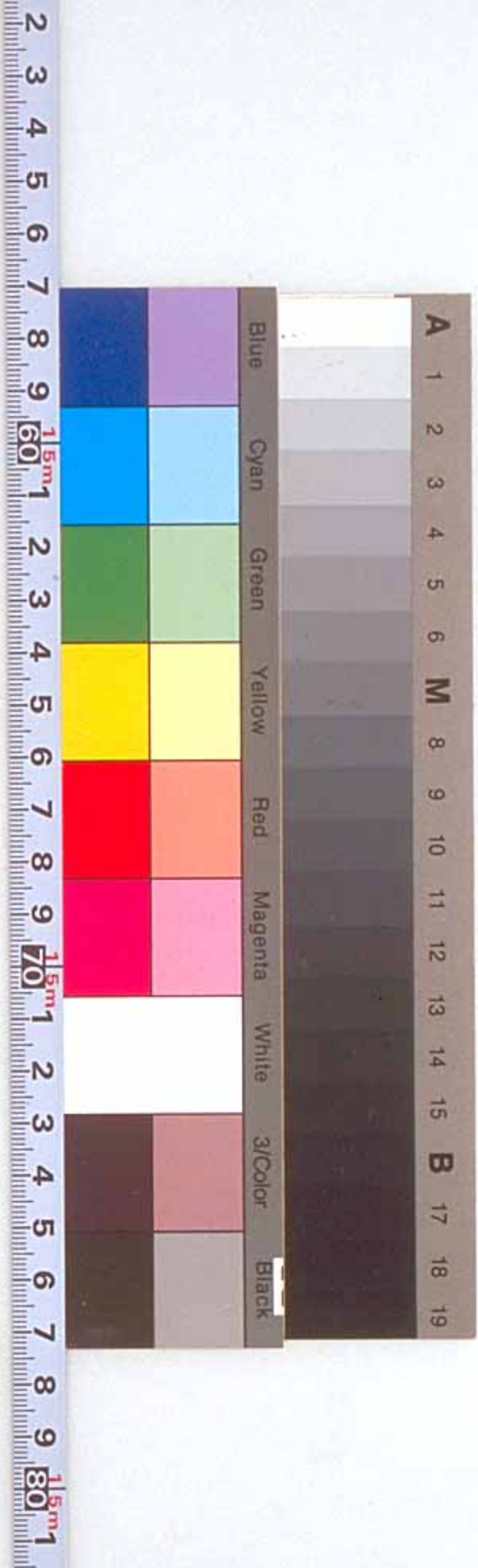


盛京通志 序凡例

近新本
5-86
七1



紙本 1115229

近衛本
5-86
七1

盛京通志序

近衛本

聖天子御極以來武功震疊文教肆訖幅幘式廓百度咸熙職方輿地之書直省漸次修舉而臣秉忠以叨簡命作尹奉天乃奉

月
詔借鎮帥臣督輯通志事書成
將拜手獻之

闕廷謹颺言其端曰帝王以聖
德神功膺圖受籙必有王
氣特鍾之地締構鴻基而
後四表宅心大業式闢綿

寶曆於有永蓋皇天眷命
靈祇協應理固然矣

太祖以武功肇造

太宗文德覃敷

盛京實爲發祥重地

世祖統御萬方燕京定鼎遂爲畱

都

皇上神謨睿畧眷念根本之邦
畫疆設鎮分建州郡梯航
貢琛欵邊內附者億萬計
版圖所隸聲教所敷書契
以來未有加焉臣竊按

盛京古營州之域星躔箕尾
拱長白挾巫閭襟繞滄溟
跨馭大漠蓋居出震之方
扼天下形勝之首也稽之
昔乘未有專書若是乎地
靈獻瑞鉅典聿煌端以待

開天立極之

聖矣逃觀往古治化莫盛於周
之成康雅頌所傳必推本
古公文王岐豐之舊凡山
澤險易之宜宮室苑囿之
富與夫里巷風謠昆虫草

木莫不備悉誠以王業所
自川嶽懷柔已奠宗社磐
石之基而祖宗積功累仁
創制立法皆裕千萬世子
孫从安長治之計今

盛京固我

國家岐豐地也是志也列其
山川疆土則將遡高山荒
作之勤稽其建置經畫則
如述考卜燕貽之旨搜其
民風物產則擬進豳風七
月之章於以仰副

皇上觀光揚烈之深心則志而
治道具焉矣受事以來早
夜兢兢

國初典制之大請之部臣邊
圉諮之鎮帥內地則二三
有司分歷考究爲圖有九

爲志三十有二事舉其綱
詞規其質訂閱之餘仰見
列聖謨烈之顯赫昭融
深懼固陋不文不能頌揚
萬一伏惟石渠天祿珥筆
之臣必有潤色大業黼黻
休明者從

茲旁搜博覽以期明備焉
將雷都名勝之盛與

祖德

宗功並昭垂於奕世斯固
中外臣庶所拭目欣瞻也夫

康熙二十三年歲在甲子

仲夏之朔奉天府府尹 臣

董秉忠稽首頓首謹撰

序

國家何以有志哉志以紀
方土形勝人官物曲迄於
英賢文行上追遑古下詔
來茲而已志成獻之於上
迺命詞臣哀集大書名曰

一統志則統志以天下言
通志以一省言不越戶庭
而周知海內者志爲之也
我

朝自建鼎以來戡定旣久
文命誕敷歷數十年而有億

萬年之圖三四傳而有千
百傳之緒追原厥故肇自

太祖闢土開疆繼以

太宗功德隆盛爰及

世祖正域四方今

天子宵旰圖治罔有暇逸以致

六合嚮風輸誠納貢者萬
國且共球矣其幅員之廣
濶物類之茂美人民之愛
戴政事之舒長高出前代
駕軼隆古太平之象不待
稽之載籍咸能通曉雖然

藏之

太府垂之奕世者志也

盛京爲根本重地

帝業之所由來日昌日熾通志
更不容已奉

命纂輯良已有年祇以舊籍靡

序
稽艱於速就去年夏六月

京兆臣董秉忠甫任卽檄

令各屬咸至量能授事分

類采輯或稽之裨史或詢

之老成叟取各屬新志增

刪訂正詞尚質實義貴顯

明數閱月而稿成帙雖簡

約大義悉該尋付梓臣聲

廷職司學政不敢以謗劣

自諉間附商確它日奏之

殿廷宜之宇下舉志所列而陳

之自

月
荆基之始以至

皇圖之大自畿內之制以及邊
險之防炳如耳考之天經
天經如是其燦也察之地
宜地宜如是其辨也徵之
庶類庶類如是其蕃昌也

荷耨者農橫經者士畫疆
布位制度式昭推而至於
臣忠子孝友信嬭貞夔至
於方外遺踪避人遯世無
所不登則亦無所不著也
終之以萃國之事則雲漢

五

爲昭江河作勢先典冊而
後高文如其彰彰也闕
斯編者可以攬

盛京之大槩矣越歲甲子春

王

臣聲廷

以量移

京闕卿貳之班不能待剗劄

之告竣而去然頌颺

發祥大業樂觀是書之成則實
昧昧其不能已也謹序
肯

康熙二十三年正月奉天

府府丞提督學政事

臣邊

聲廷稽首頓首恭撰

序

志何昉乎禹敷土奠山則
壤成賦爰作禹貢葩經採
列國之風詞加詳焉其義
一也後世風俗通食貨志
之屬皆襲其枝庶者耳然

則志也者一方之文獻也
史也卽所以爲治也取一
方之所具而縷析之山川
田賦有紀城郭宮室有紀
人物風俗有紀前言往蹟
以訖昆虫草木之微靡不

有紀士君子披卷而紬繹
焉體國經野之道統是矣
郡之志重乎邑省會之志
重乎郡地有廣狹事有煩
簡所關者大則所舉者尤
職其要也况創業垂統基

萬世無疆之休媿美邠岐
豐鎬者乎

盛京爲我

朝龍興地

太祖神武天錫攻無不取戰無不
克大業於焉托始

太宗乃聖乃文任賢敷教百度釐
修遐邇豫附已具撫有寰
區之槩

世祖定鼎燕都天庥滋至禹甸周
疆悉隸籍於職方氏要唯

弘

前聖遼左丕顯之緒也我

皇上宵旰圖幾禮明樂備追述

祖功

宗德纂修

大清一統志以昭來茲爰

勅奉天府尹先修

盛京通志以便彙輯爲諸省

弁冕粵稽往乘秦漢以來

遼地界在邊陲竹策寥寥

無足異者迨遼金建邦啓

土文治未光記載仍多闕

畧明改郡縣爲衛所雖舊