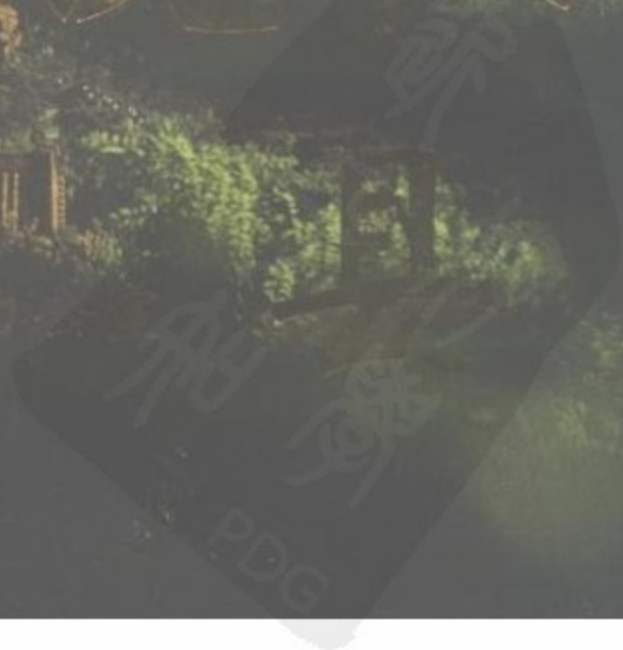


*SHEN YANG*  
*XIANQU 1986—1993*



沈阳



*SHEN YANG*  
*XIAN QU*

# 沈 阳 县 区

1986—1993

沈阳市人民政府地方志编纂办公室

1995年·沈阳

PDG

# 沈 阳 县 区

沈阳市人民政府地方志编纂办公室 编

责任编辑:信 群  
责任校对:李国鸿

封面设计:刘亚东  
版式设计:单 欣

沈阳出版社出版发行  
(沈阳市沈河区南翰林路10号)

沈阳市第二印刷厂印刷

开 本 787×1092毫米 1/16  
印 张 29  
字 数 500千字

1995年9月第2版  
1995年9月第1次印刷  
印 数:1—1000

ISBN 7—80556—020—X/K·1 定 价:70.00元

# 《沈阳县区(1986—1993)》

## 编 纂 人 员

**主 编** 李国鸿  
**副主编** 刘 杰 吕永兴  
**编 纂** 郑德庆 伯金地 任蚌铭 张德贤  
**彩色图片版式设计** 刘亚东  
**撰稿人:**

新 民 市:	景迺新	宋永丰	韩永黎	钟尚志
	孙铁男	黄贵君		
辽 中 县:	杨振坤	梁恩惠	勾庆润	翟永奎
	史云芳	崔素清		
康 平 县:	李银杉			
法 库 县:	高文义	王庆和	周广东	宋文莲
	高丽娟			
和 平 区:	王 显	赵德光		
沈 河 区:	宋玉英	石连仲	王建新	
大 东 区:	陶 冶	王 宏	田 丰	
皇 姑 区:	邵秉权	张凤霞		
铁 西 区:	宋长有	戴立新	朱莲云	李敬玉
苏家屯区:	丁福林	高学增	欧阳萍	
东 陵 区:	李基浩	王淑珍	戴诗铎	孙广贵
	衣天杰	王永满		
新城子区:	李智元			
于 洪 区:	戢宝安	湛剑平		

# 序

张 瑞 昌

沈阳市第九次党代会号召全市党员和各族人民振奋精神、克服困难、同心同德、艰苦创业,为实现九十年代沈阳改革与发展的宏伟目标而努力奋斗。贯彻市第九次党代会精神,关键在于从实际出发,狠抓深化改革、扩大开放各项工作的落实,实干兴沈,开拓图强。因此,让沈阳人乃至于国内外各界人士了解沈阳、熟悉沈阳,进而更好地建设沈阳、更有力地支持沈阳,是至关重要的。

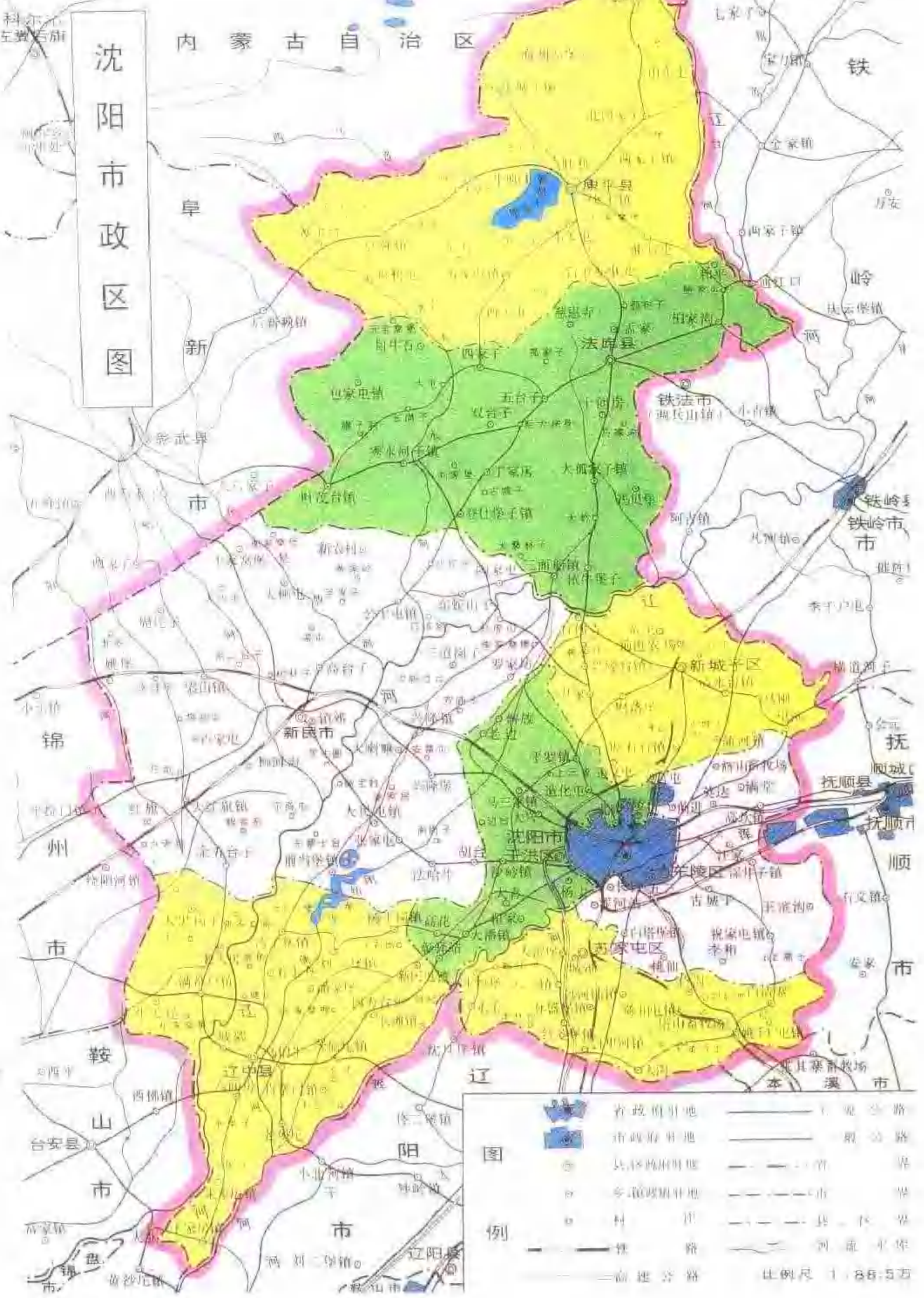
沈阳市政府地方志编纂办公室在编纂沈阳市志的同时,曾编辑出版了《沈阳县区概况》(到1985年)一书,取得了很好的社会效益。现在编辑出版的《沈阳县区(1986—1993)》,对全市各县区及乡、镇、街道、部分企事业1986年到1993年的基本情况作了专门介绍。近几年来,沈阳各县区发生了巨大的变化。在经济发展、城镇建设、精神文明建设、社区生活提高等方面都形成了各自的优势和特点。《沈阳县区(1986—1993)》一书,对这些变化作了真实的记述,给予了充分的反映。这既适应了改革中让沈阳人了解沈阳的需要,又满足了在开放中让外地、外国人了解沈阳的要求。该书的出版,必将对沈阳进一步深化综合配套改革,率先建立市场经济体制的基本框架,进一步扩大对外开放,加速实现与国际市场接轨起到良好的、积极的作用,也必定对沈阳的精神文明及文化建设起到良好的、积极的推动作用。

作为沈阳市的公民,做为一个读者,我由衷地欢迎这本书的出版。同时向地方志编纂办公室的同志表示热烈的祝贺,也希望能有更多更好的地情类书籍问世。

1995年6月

# 沈阳市政区图

内蒙古自治区



**图例**

	省政府驻地		铁路
	市政府驻地		高速公路
	县政府驻地		国道
	乡镇政府驻地		省道
	村		县界
	高速公路		河流
	铁路		水位
	高速公路		

比例尺 1:86:5万



一九八九年九月十八日李鹏  
视察苏家屯区十里河镇



苏家屯一瞥



苏家屯迎春公园



◀ 1994年7月20日杨尚昆视察皇姑北行农贸市场

▼ 1994年6月朱镕基视察皇姑北行农贸市场



凤凰饭店



韩国客人参观北行农贸市场



皇姑区塔湾  
木材市场一瞥



皇姑区东北  
机动车交易市场

市劳动模范 厂长 孙玉忱



检测室



厂区



沈阳市法库县水泥厂



沈河区工商局领导班子在研究五爱市场摊位布局问题



精品大厅一瞥

## 五爱市场

五爱市场始建于1983年6月。因当时市场地处沈河区五爱街而得名。1989年10月，按照沈阳市人民政府提出的集贸市场要“退路进厅”的要求，沈河区工商行政管理局在现址筹建新五爱市场。1990年

10月，迁入新址的五爱市场正式营业。

五爱市场占地面积达10万平方米，共设有15327个摊位。日客流量20余万人次。市场主营服装、鞋帽、小商品、针织、毛线、小食品、箱包、布料8大类近2万多个品种的批发业务。商品来自全国各地，流向东北三省及内蒙古、河北等地。1992年，市场成交额达19.6亿元，被国家工商行政管理局评为“全国文明集贸市场”。



疏密有致的分组式拱型交易大棚



## 骨科专家张贵

沈阳市沈河区积极引进科技人才，从吉林聘骨伤科专家张贵及其传人张纯钢来沈开设沈河区惠工骨伤科门诊部。两年来，他们采用祖传张氏接骨治伤系列药为万余名骨伤患者接骨治伤取得满意疗效，受到患者一致好评。



骨伤科专家张贵和他的四个传人



骨伤科专家张贵及女儿张妍卉  
在细心地为患者诊治。

# 老龙口酒厂

沈阳市老龙口酒厂始建于1662年（清朝康熙元年），迄今已有三百三十多年悠久历史。传奇的酒文化色彩，神妙的地下古泉；源远流长的酿酒传统工艺；加之现代化的制酒设备，新一代仪狄，杜康的传人以此奉献出滴滴香浓的关东陈酿，饮者无不意醉心酣；使今日之老龙口酒厂声播四海，名扬五洲。



厂长 刘树生



陈酿酒



神龟酒



陈酿48°

# 金桥大厦

沈阳市金桥大厦是一座集商工  
贸、餐饮、客房服务为一体的综合性  
旅游宾馆。位于沈阳市大东区北顺城  
路184号，邻近繁华的中街商业区。

大厦设有高、中、低档客房，备  
有大、中、小会议室，可容纳300人  
同时开会。大厦还设有镭射卡拉OK  
歌舞餐厅，内有包间雅座，餐厅备有  
中、西餐及包席，可供200位宾客同  
时就餐。大厦设有商务中心，为宾客  
提供电传、打字、复印、长途电话直  
拨、代订飞机、火车票等业务。

大厦还可提供价格低、环境美、  
设施全的写字间。

大厦新建一幢高档客房，集桑拿  
浴、冲浪浴、酒吧、健身、台球为一  
体，是你休息和娱乐的好地方。

大厦下设金桥实业总公司，有房  
地产、工程、化工、建材、摩托车销  
售中心等七个分公司。



总经理 遇慧敏



▲ 贵宾楼接待厅

◀ 客 房

▼ 酒 吧

地址：沈阳市大东区北顺城  
路184号（沈阳商业  
城北50米）

电话：8852355-4101

8852355-4102

传真：8850690



► 改造后的建大一小区住宅楼

▼ 建大二小区住宅楼



改造旧城市，为工业改造，为改善生产环境，投资条件，生活环境服务。

铁西区城市建设综合开发公司，在全市率先承担了大面积棚户区改造工程，取得了宝贵经验。

▼ 临街住宅楼底层为商业网点，图为南六路生产资料一条街。



铁西区房产管理局为改善特困户居住条件，兴建了“特困楼”近4万平方米，人均居住面积不足2平方米的特困户已基本得到解决。



铁西区房产管理局为加速安居工程建设，加快旧房改造进程，1992年10月与香港任天堂电脑合资兴办“沈阳铁堂房产开发

有限公司”。加速房产开发。图为铁堂公司在铁西建设东路建造的一座造型优美的商品楼。



中国家具城营业一年  
成交额十二亿元



中国家具城经营的部分家具



1993年位居20强农副产品市场第二位的九路市场