

連平縣誌

辽宁人民出版社

辽中县志

Liao Zhong Xian Zhi

(1906—1985)

沈阳市辽中县人民政府地方志编纂委员会 编

辽宁人民出版社

1993年·沈阳



(辽)新登字1号

辽 中 县 志
LIAOZHONG XIANZHI

辽中县人民政府地方志办公室 编

辽宁人民出版社出版发行 沈阳沈志现代办公技术开发中心排版
(沈阳市和平区北一马路108号) 辽宁地矿局测绘院印刷厂印刷

字数：1300千字 开本：787×1092毫米 1/16 印张：58
印数：1—1000

1993年12月第1版

1993年12月第1次印刷

责任编辑：李忠田

版式设计：聂 鹏

责任校对：陈文本

ISBN 7-205-02530-3/K·294

定价：100元

辽中县地方志编纂委员会

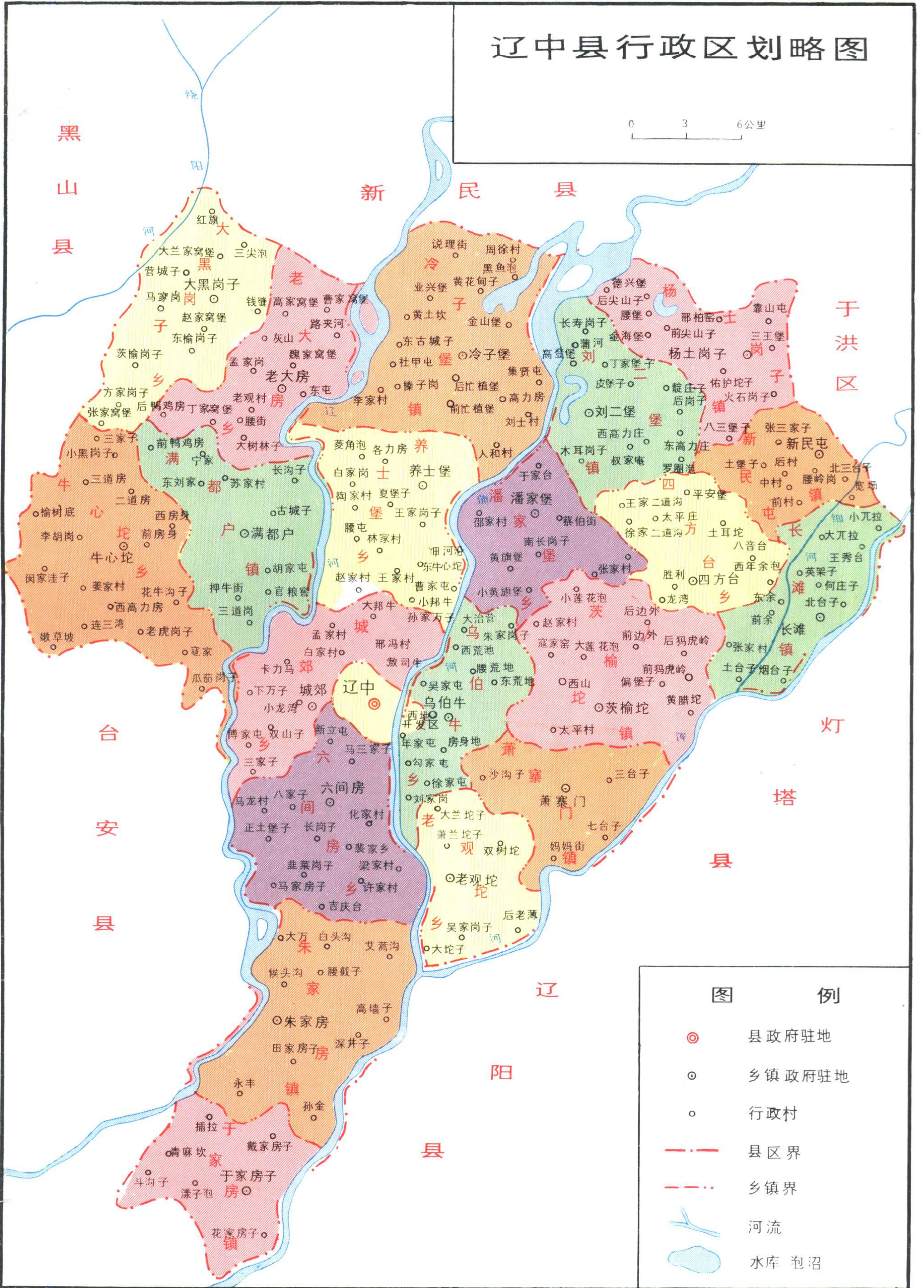
主任：李春祥
副主任：宋殿喜、肇玉玲、王秀臣
张作武、萧方碧、杨先范
委员：李莘林、周家骥、刘维春
吴占贤、李景忠、涂成德
李玉和、常林友、常广斌
田庆林、阎玉岫、伊兴大
杨振坤、张树魁

《辽中县志》编纂、工作人员

总编辑：杨振坤
编写人员：梁恩惠、勾庆润、翟永魁
办事人员：史云芳、崔素清
照片编排：伊兴大
摄影：赵国荣、刁宝成
封面题字：于再发
封面设计：梁恩惠

辽中县行政区划略图

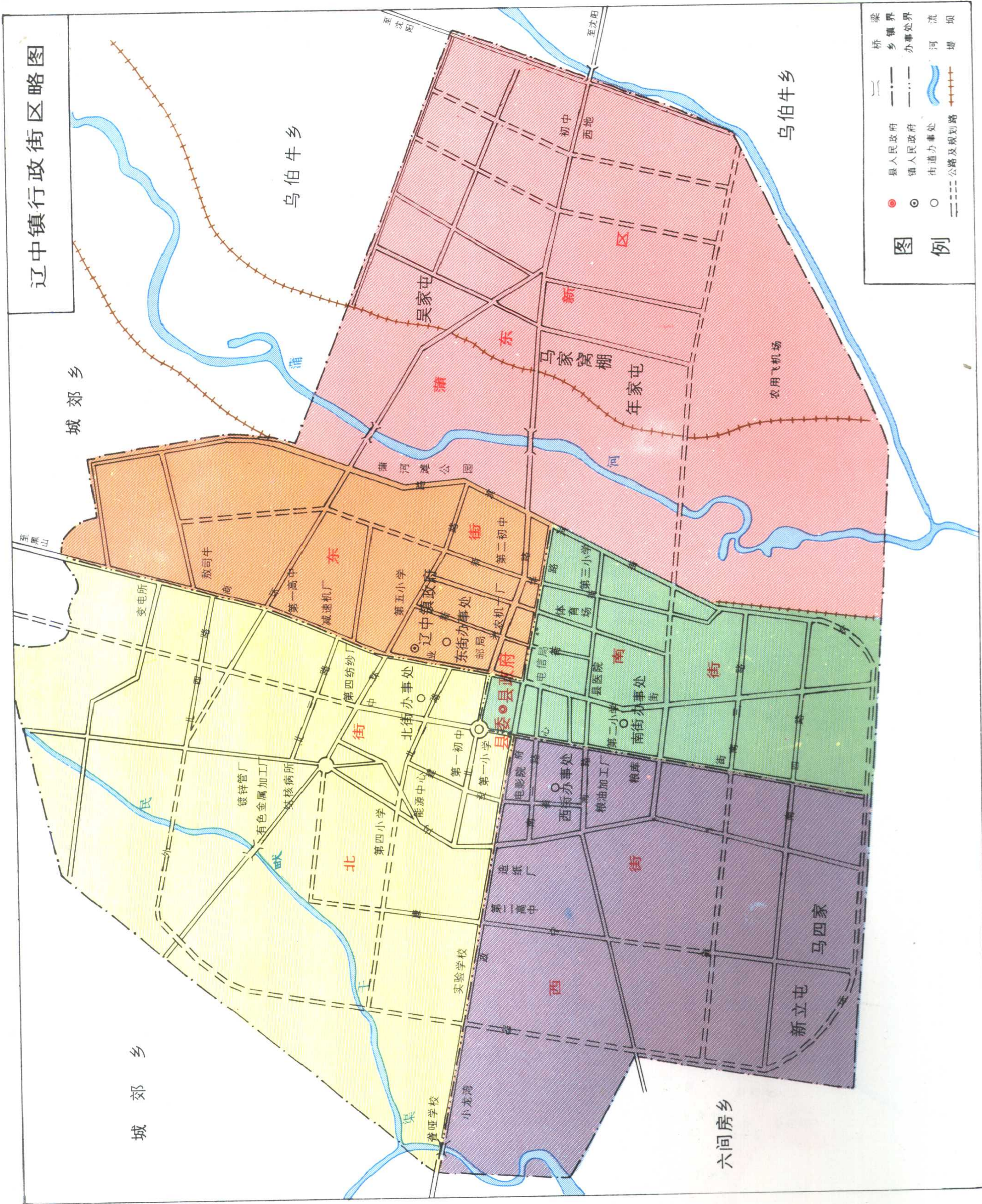
0 3 6公里



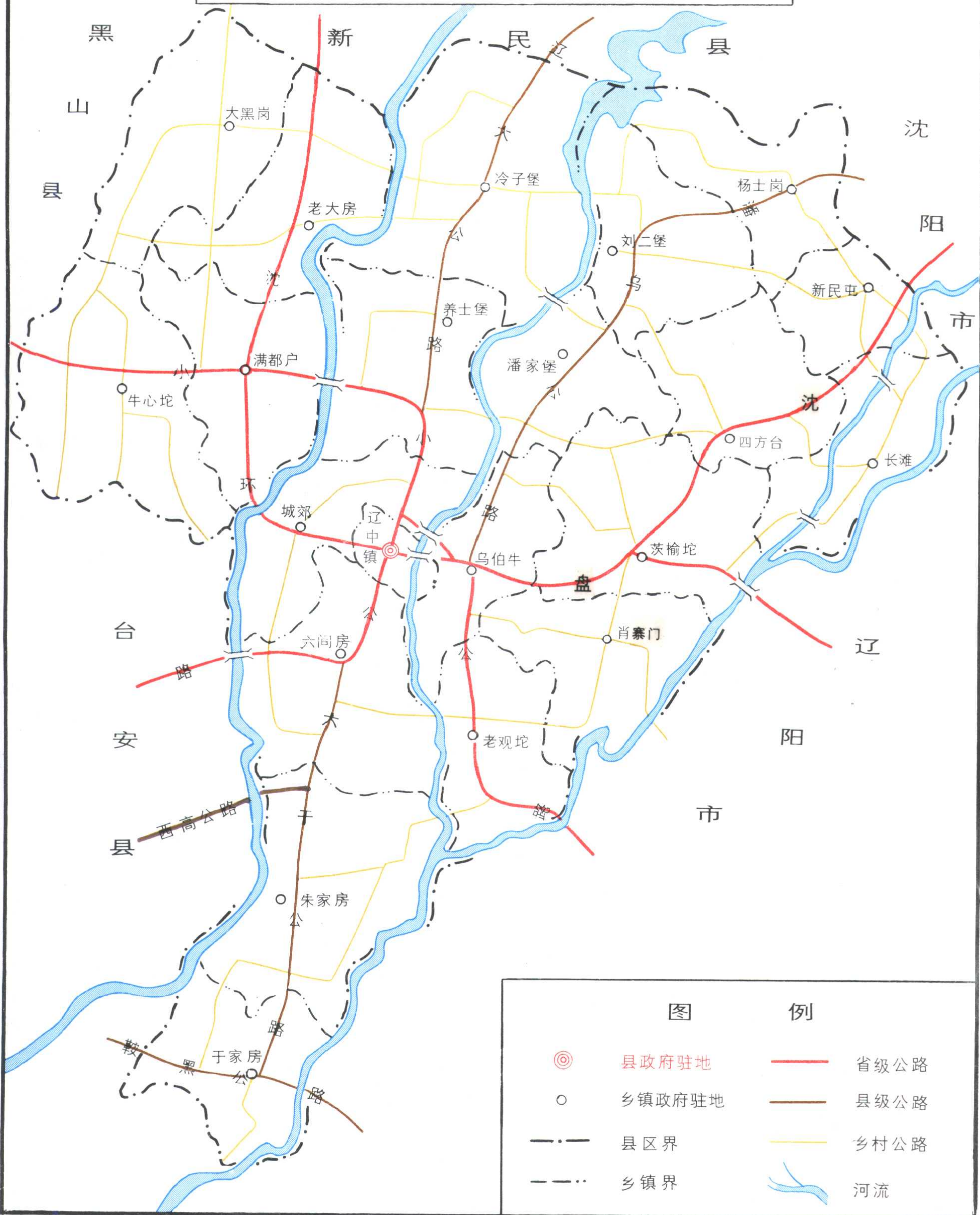
图例

- ⊙ 县政府驻地
- 乡镇政府驻地
- 行政村
- 县区界
- - - 乡镇界
- ~ 河流
- ☪ 水库 泡沼

辽中镇行政街区略图



辽中县公路示意图

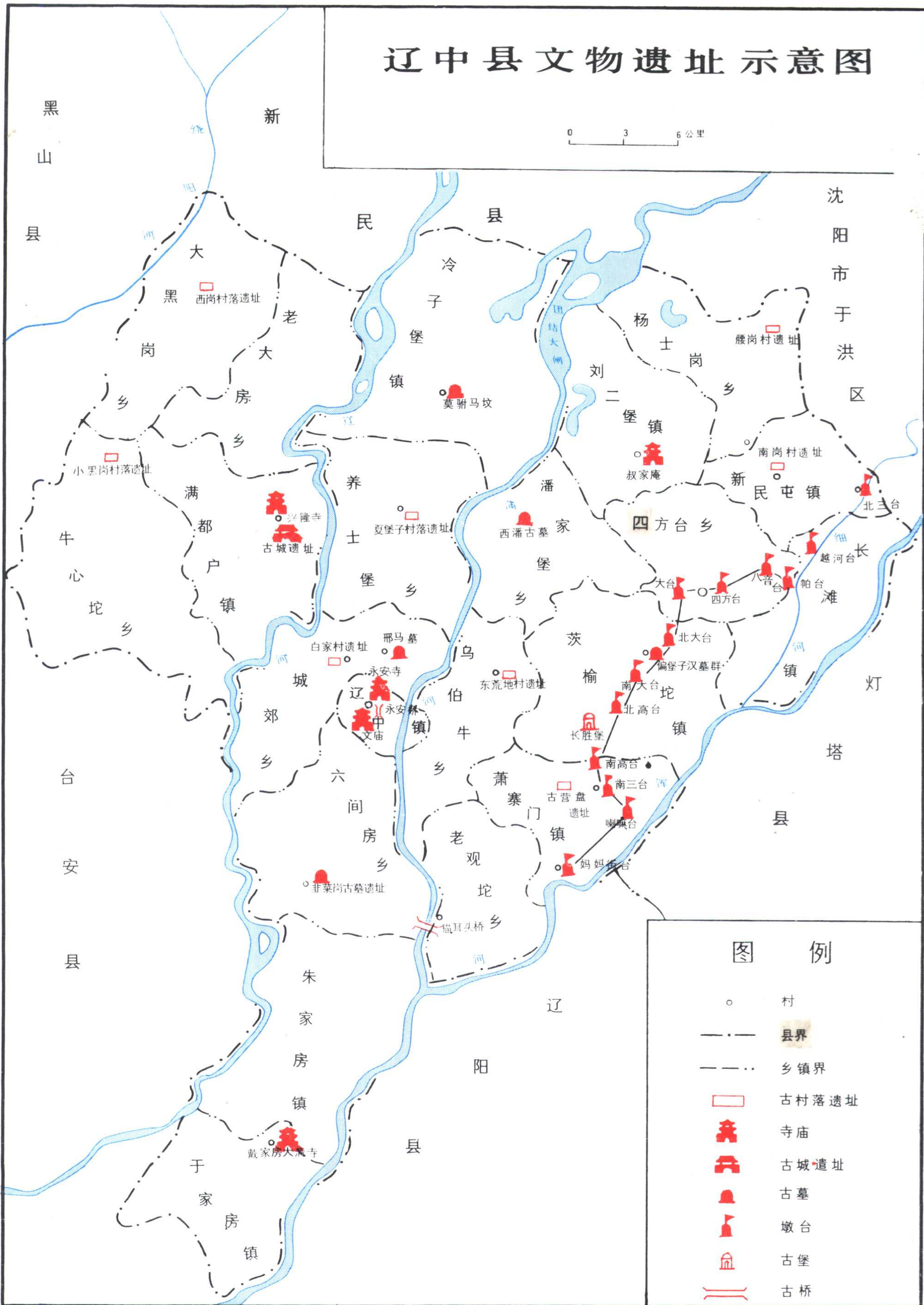


图例

- | | | | |
|---------|--------|---|------|
| ◎ | 县政府驻地 | — | 省级公路 |
| ○ | 乡镇政府驻地 | — | 县级公路 |
| - · - | 县区界 | — | 乡村公路 |
| - · · - | 乡镇界 | — | 河流 |

辽中县文物遗址示意图

0 3 6 公里



图例

- 村
- · — 县界
- · · — 乡镇界
- 古村落遗址
- ⊕ 寺庙
- ⊕ 古城遗址
- ⊕ 古墓
- ⊕ 墩台
- ⊕ 古堡
- ≡ 古桥



辽中镇鸟瞰图



中共辽中县委书记 盖如垠

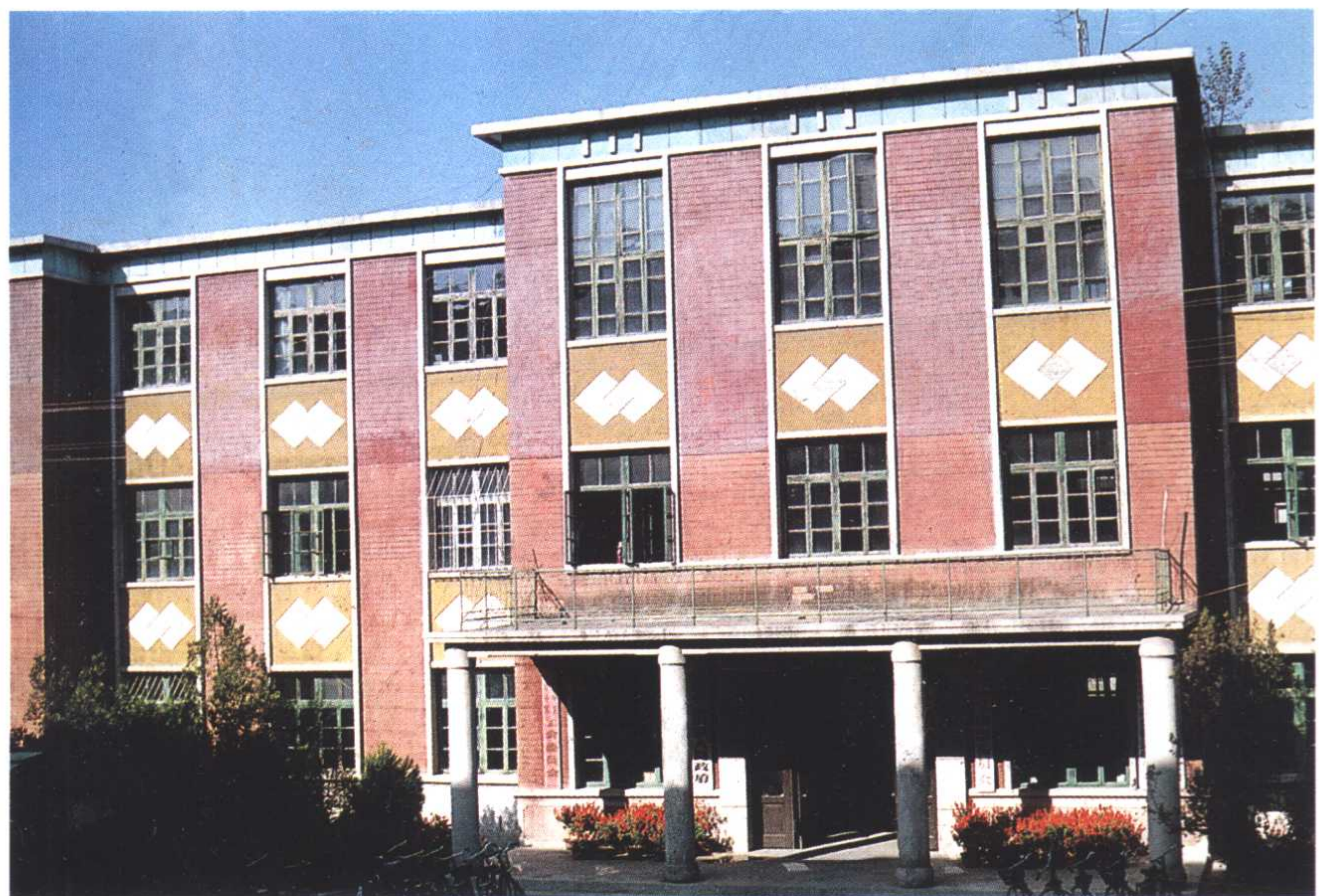


辽中县县长 李春祥





辽中县政府



辽中镇政府



辽中镇街区一角

住宅小区



政府路





辽中镇区街夜景





茨于坨采油厂生活区

农家院



村村通油路





农田



黑鱼沟排水站



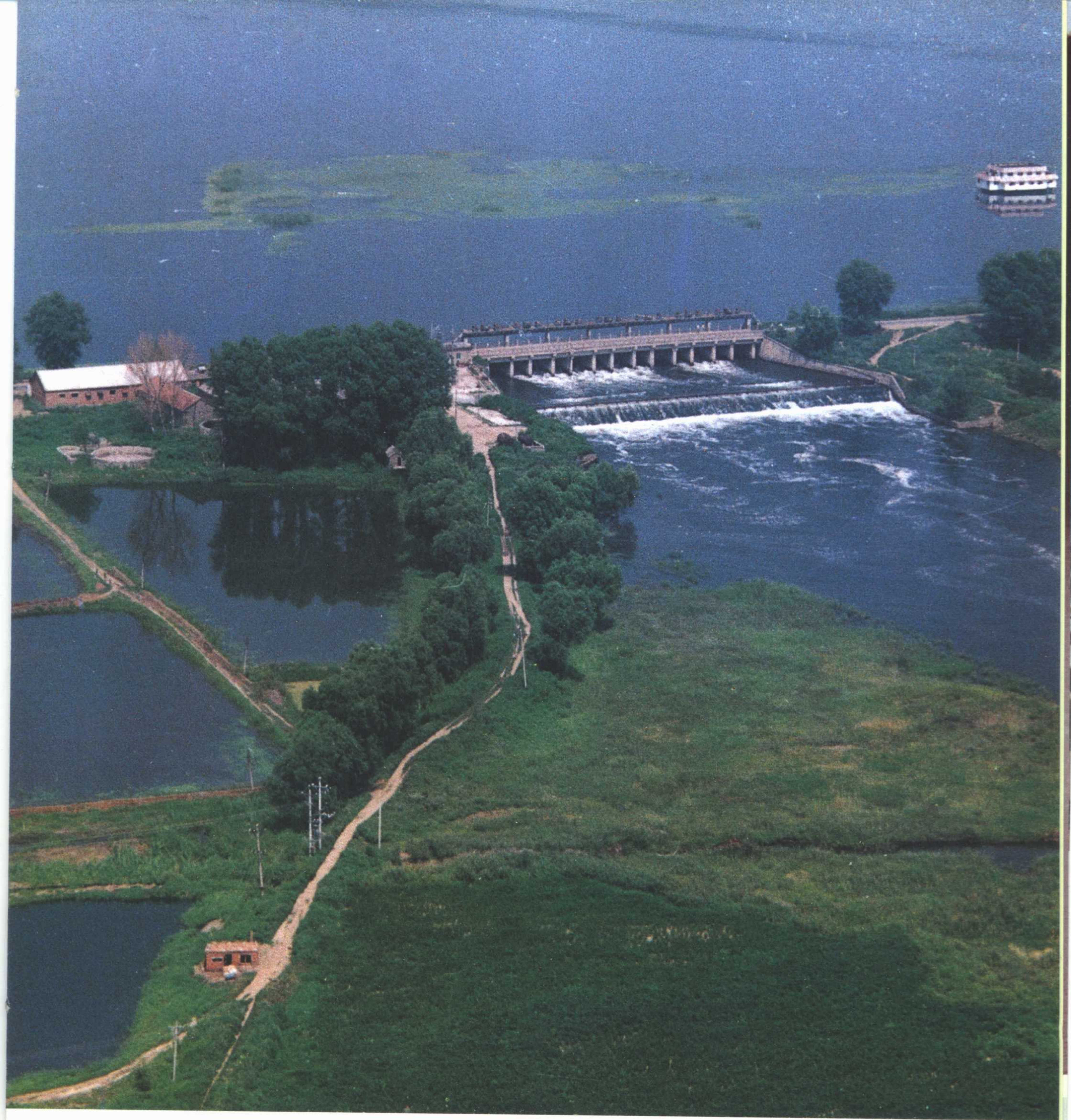
团结大闸



整治辽河大禹纪念碑



整修蒲河大堤



鸟瞰团结大闸库区一角