

The background of the cover is a traditional Chinese ink wash painting. It depicts a misty mountain landscape. In the upper left, a large mountain peak is visible. A waterfall flows down a steep cliff face in the center-left. The foreground and middle ground are filled with numerous pine trees of varying sizes, some in sharp focus and others fading into the mist. The overall color palette is monochromatic, consisting of various shades of grey, blue, and green, with a soft, atmospheric quality.

渾江
市志

渾江市地方志編纂委員會

浑江市志

浑江市地方志编纂委员会编



中华书局

ISBN 7-101-01304-X



9 787101 013047 >

浑江市志

浑江市地方志编纂委员会编

*

中华书局出版

(北京王府井大街36号)

中国标准出版社 秦皇岛印刷厂印刷

*

787×1092毫米 1/16·19 1/2印张·1300千字

1994年8月第1版 1994年8月秦皇岛第1次印刷

印数1—3000册 定价：84.00元

ISBN 7-101-01304-X/K·557

浑江市地方志编纂委员会组成人员

主任：张思祥
副主任：杨绍明 战乃清 历忠平 李凯 刘景斌
孙印玖(专职)
委员：王丙方 李明阳 赵家林 于学仁 崔文宝
毕殿祥 宫有泮 于国英 李鸞鹏 张天鹏
顾问：孙玉清 赵文章
编审：刘景斌
总编：张天鹏
副总编：张天成 孙印玖
责任编辑：郝润河 王祝秋 张岱崇
摄影：姜波

吉林省地方志编委会市县志审稿验收领导小组名单

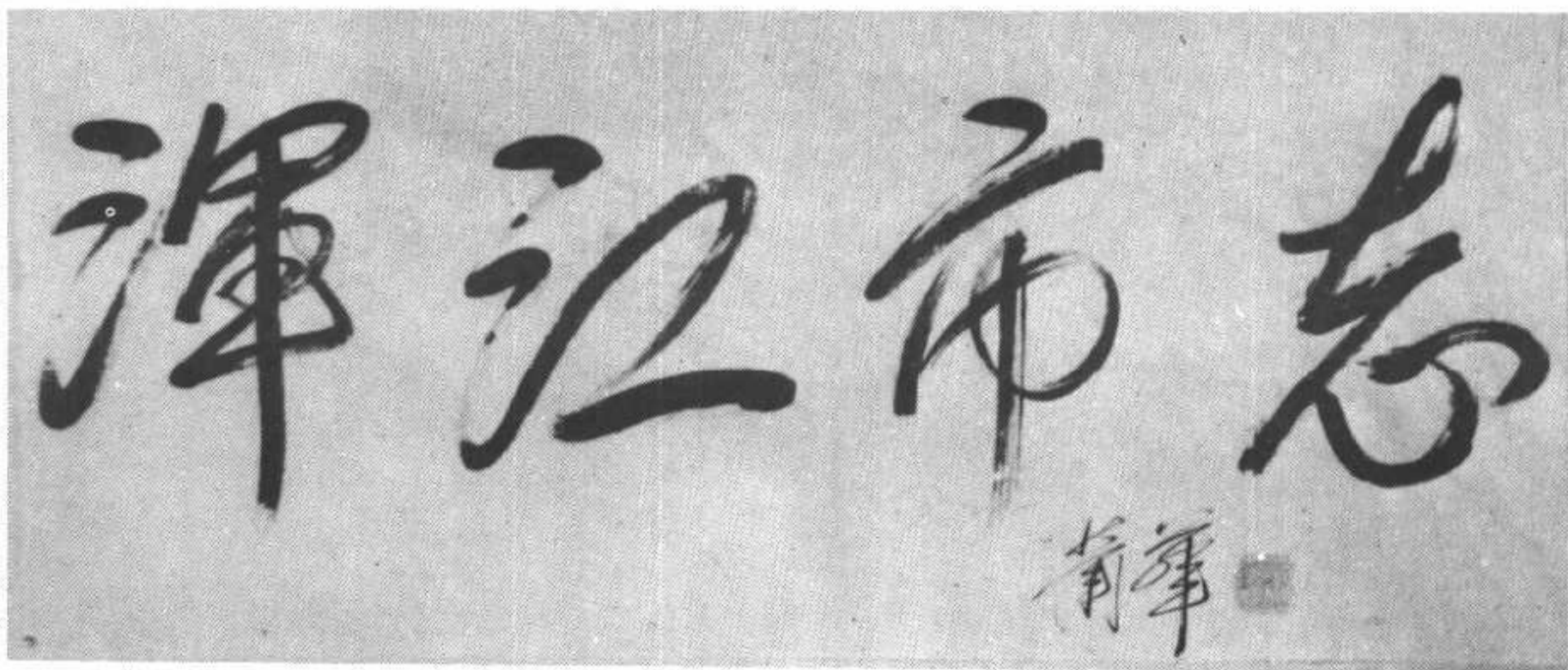
组长：刘希林
副组长：刘凤仪 孙宝君 夏为民
成员：(以姓氏笔划为序)
孔经纬 朱文翰 张玉清 陈利敏 唐雅芝 薛虹

参加《浑江市志》审稿验收人员名单

主审：夏为民
副主审：朱文翰 薛虹 张玉清 陈利敏 唐雅芝

渾江
市志
凍生





全国政协副主席肖华的题字



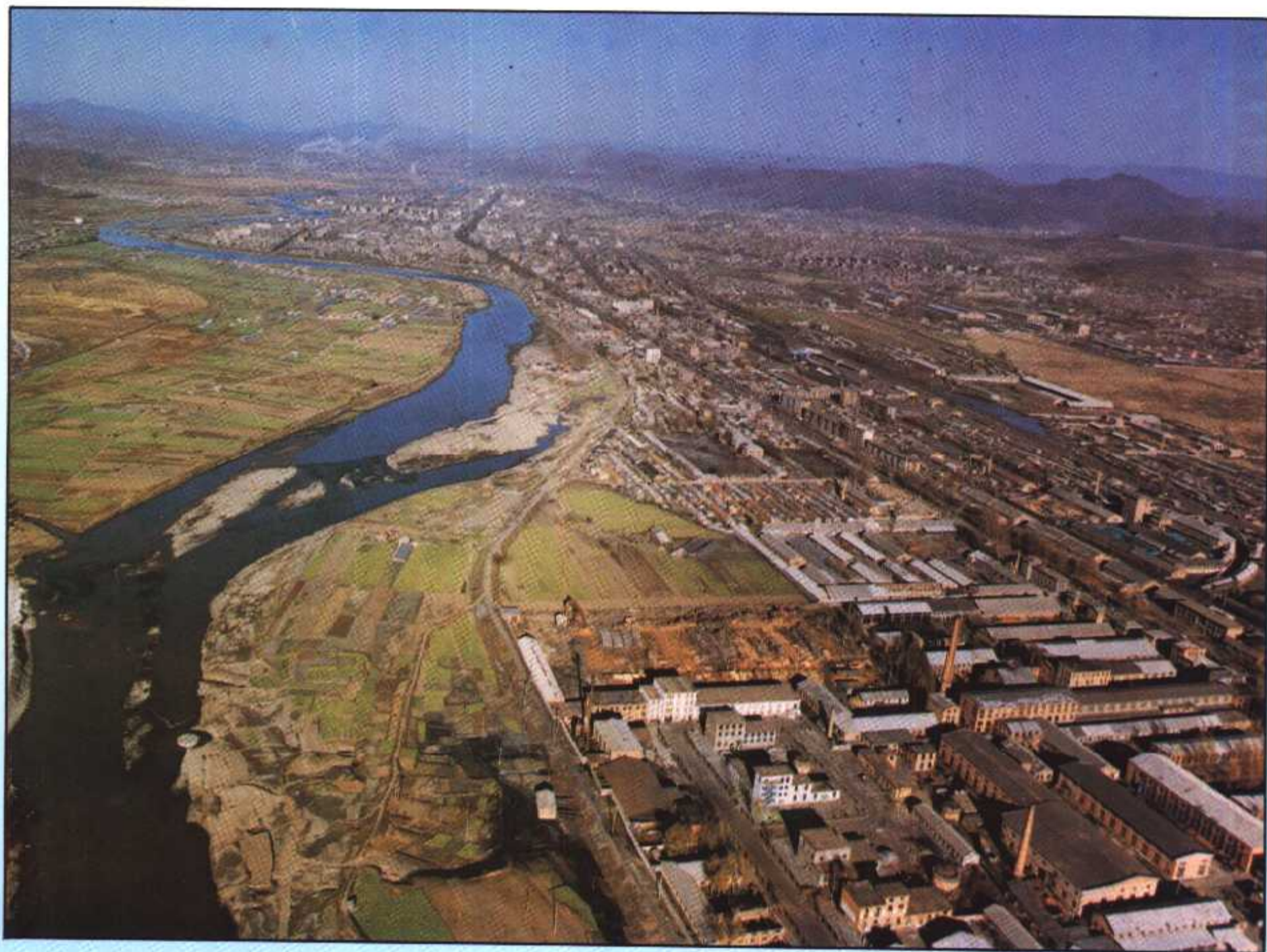
全国政协副主席肖华的题字



白头山天池



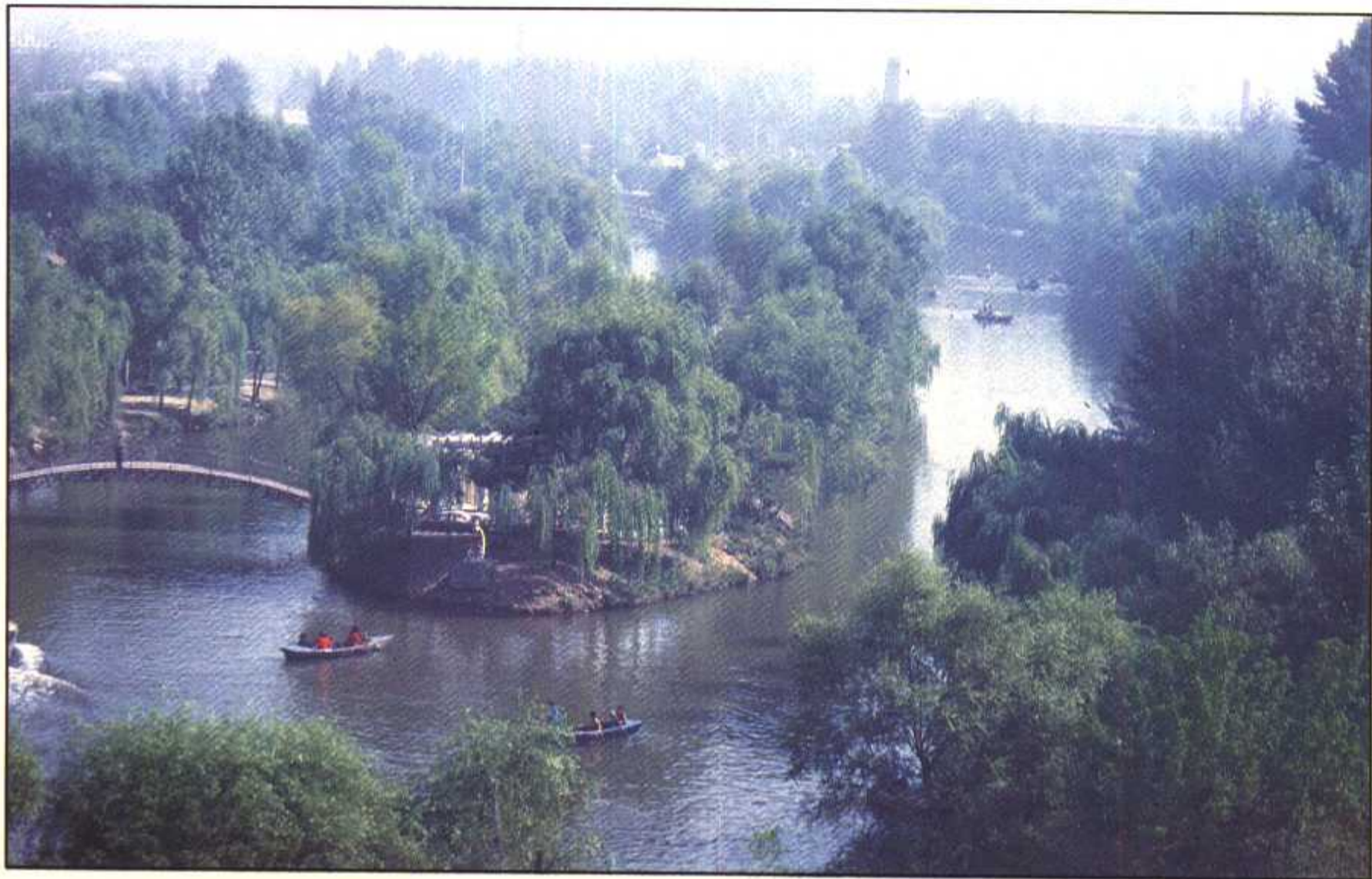
市中心区中段鸟瞰 (1986年6月6日)



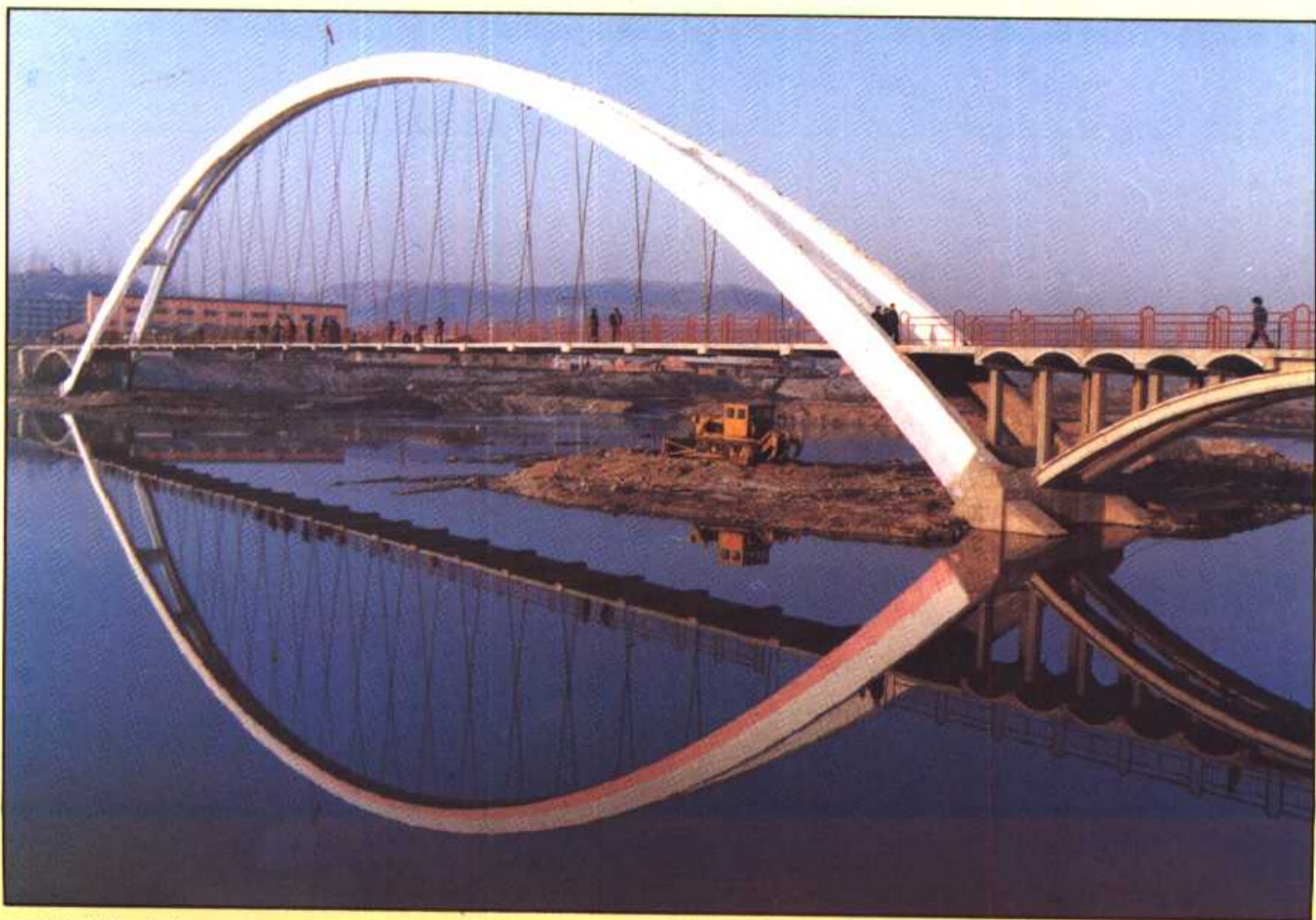
市中心区远眺



浑江大街



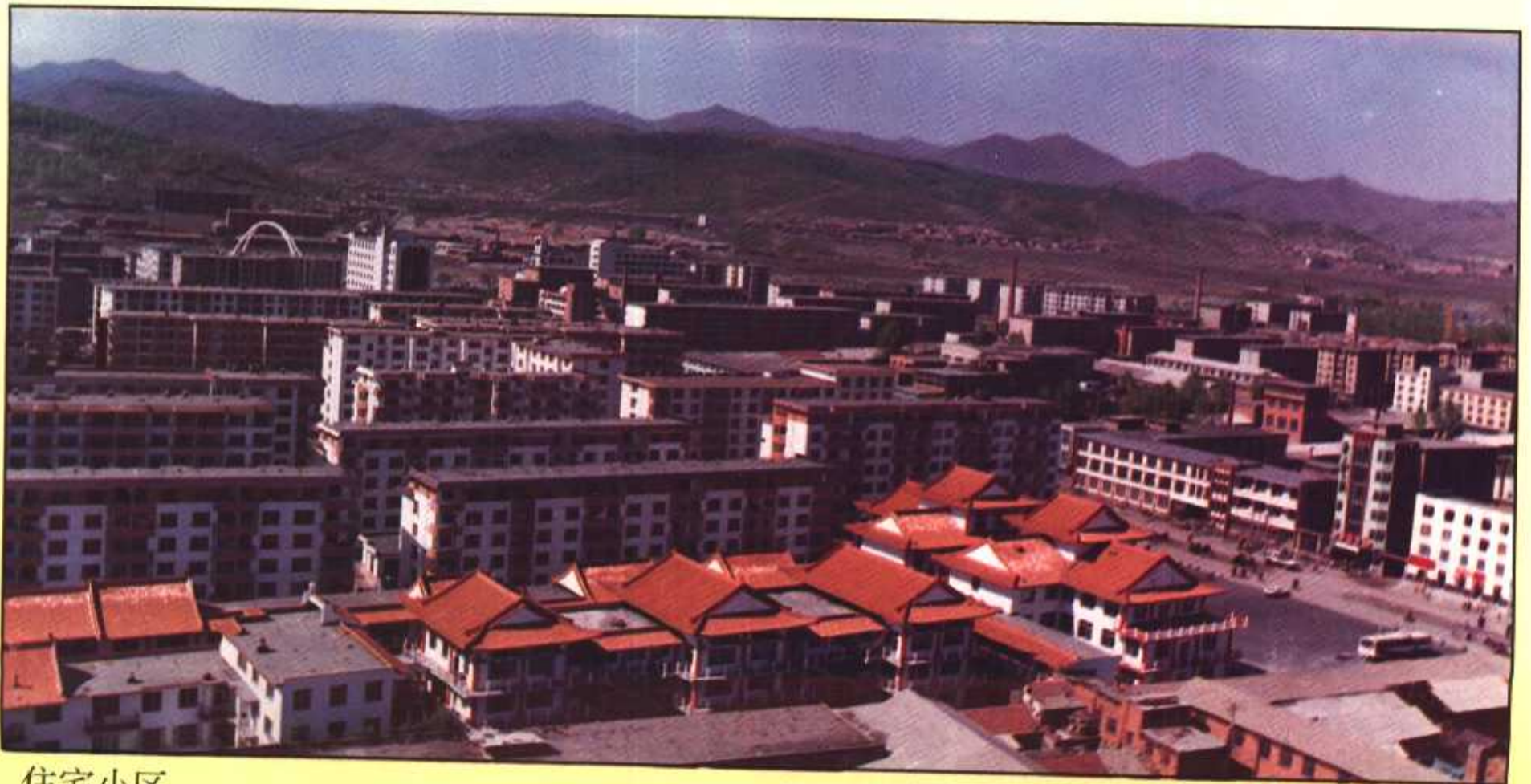
儿童公园



彩虹桥 (宋树山摄)



天塹变通途 (肖鸣摄)



住宅小区



板石沟铁矿露天开采



浑江发电厂（肖鸣摄）

浑江铝业公司铝厂



市第二制药厂



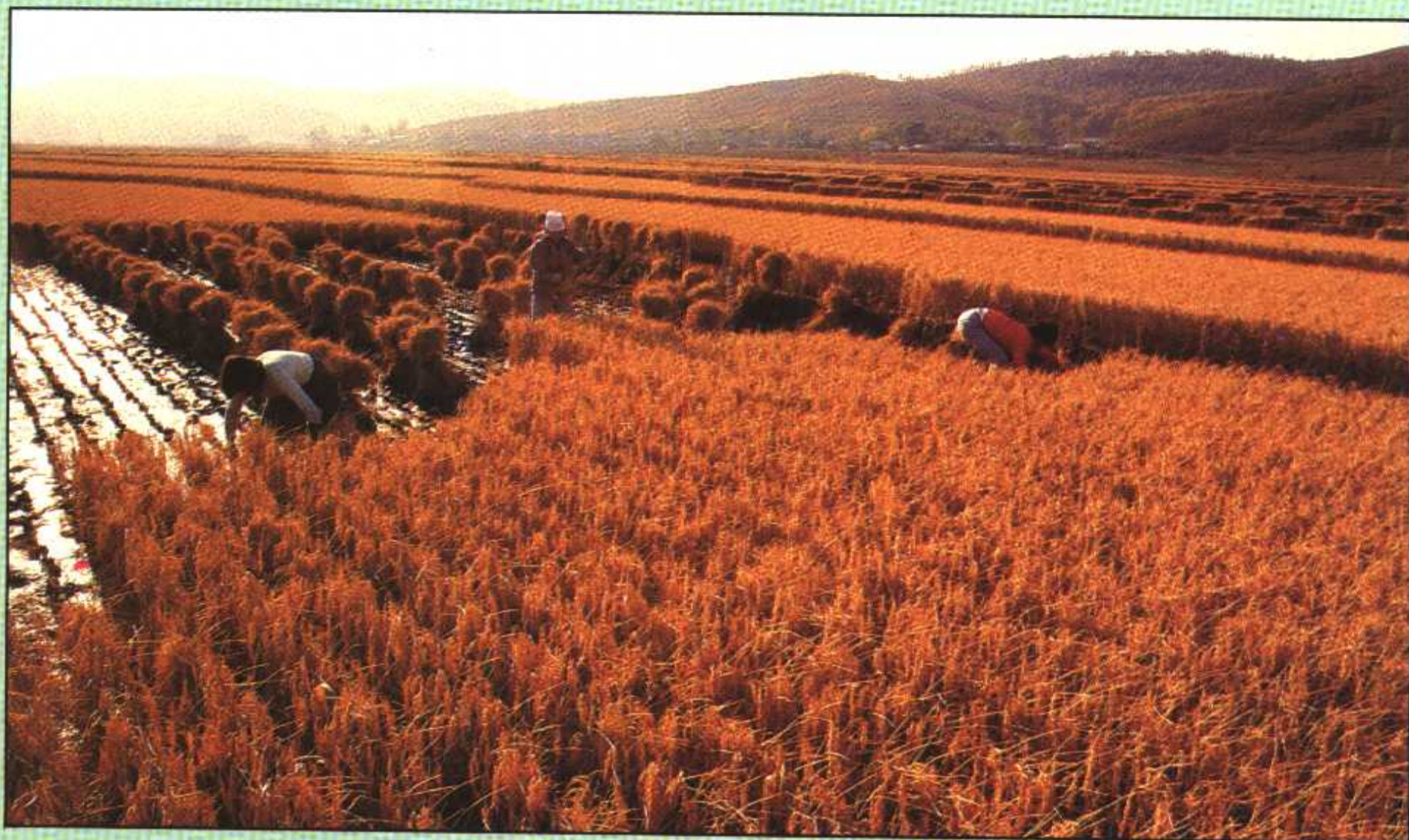
浑江一汽合办水泥厂



通化矿务局机械化采煤



长白山优质木材源源运往各地



郊区农业丰收



乡镇企业——机械化养鸡厂

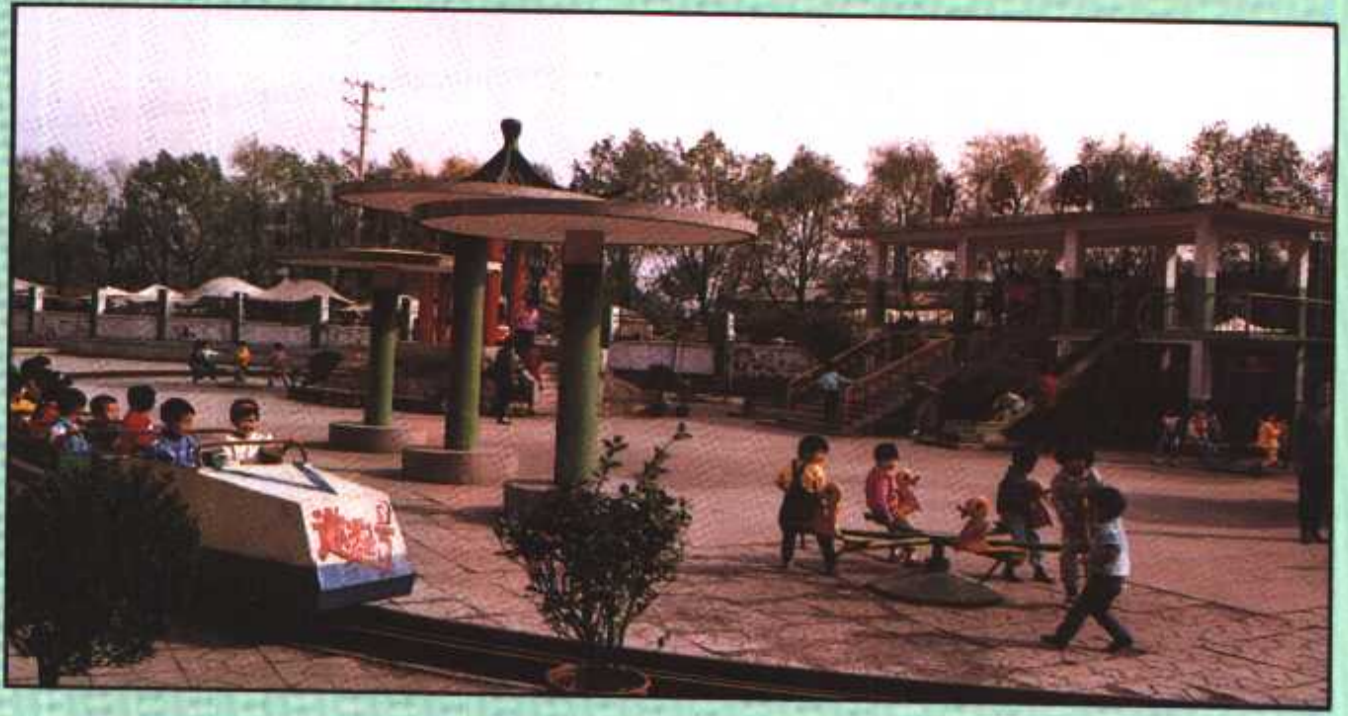


集贸大楼



浑江商场

幼儿园



中医药学校



市第一届运动会

