

本

溪

志

卷

第一卷

上海人民出版社

本 溪 市 志

第一卷

本溪市地方志編纂辦公室



本溪市志（第一卷）
本溪市地方志编纂办公室编

新华出版社出版发行
鞍山太平洋印务有限公司印刷
16开本 1200千字 印数1—1200本
1991年10月第1版 1991年10月第1次印刷

统一书号 ISBN7—5011—1220—7/Z·150
定价：45.00元



本溪市市街图

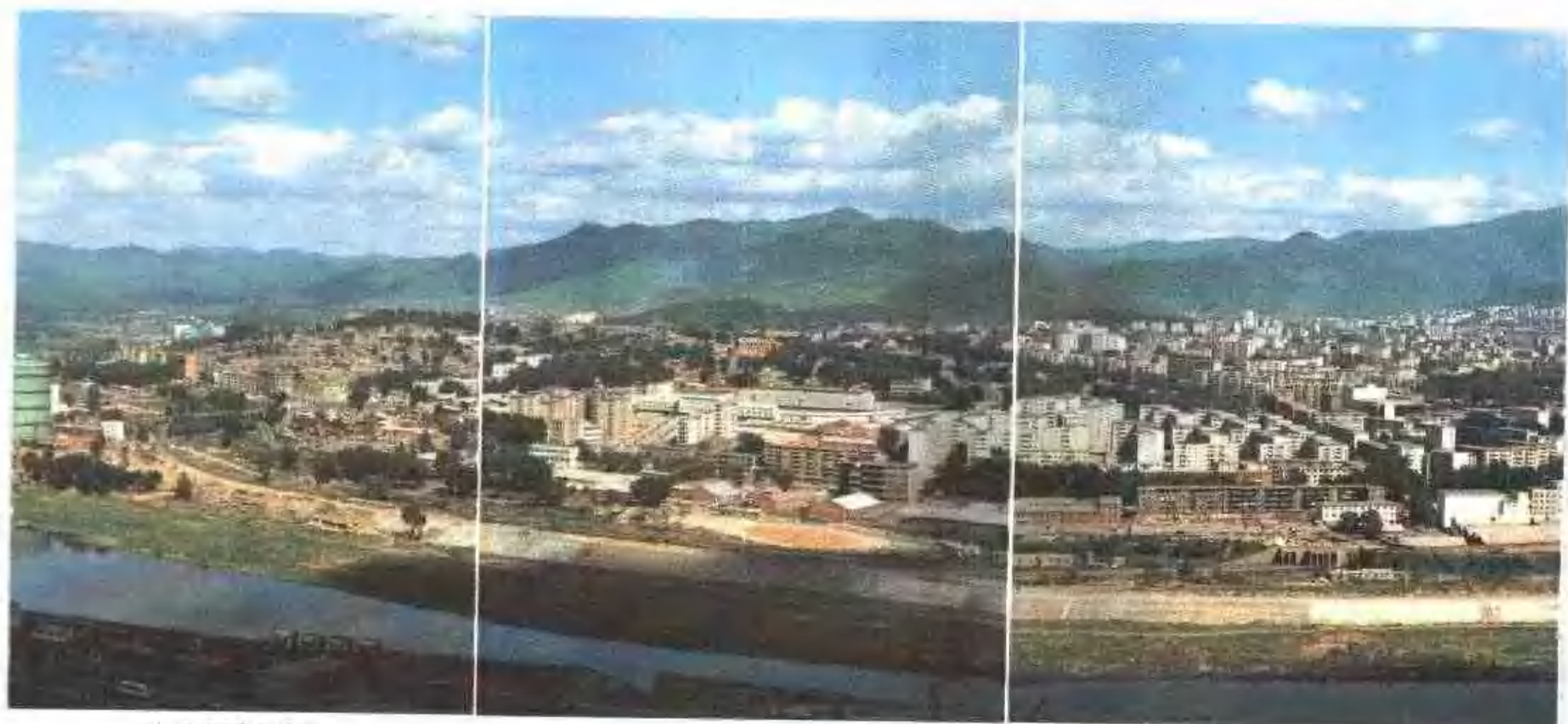
- | | | | |
|---|------|---|------|
| — | 无轨电车 | — | 公共汽车 |
| ★ | 市区政府 | ■ | 商店 |
| □ | 旅店 | □ | 浴池 |
| Ⓜ | 饭店 | Ⓜ | 医院 |
| Ⓜ | 电影院 | Ⓜ | 邮电局所 |



區劃示意圖

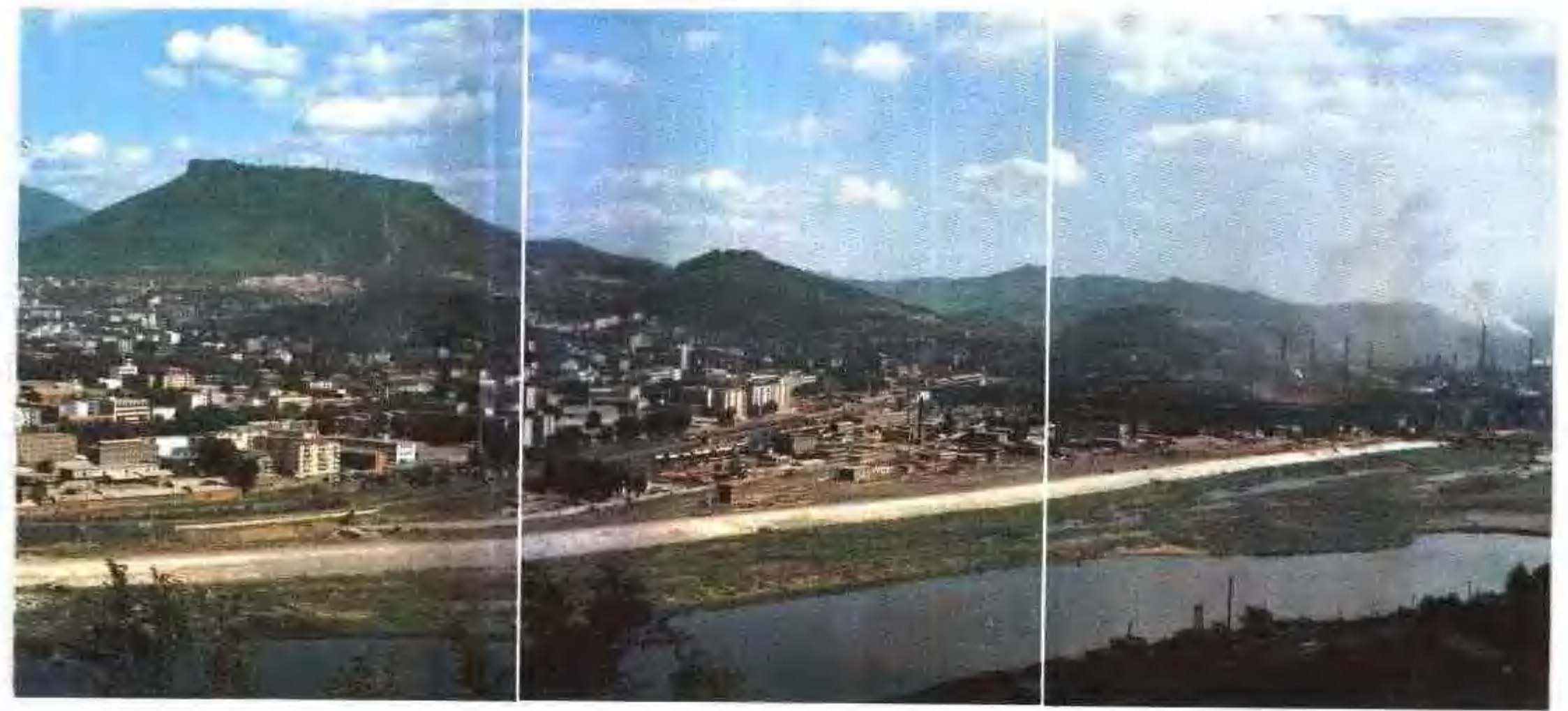


面積 8348 平方公里



▲ 市區鳥瞰圖





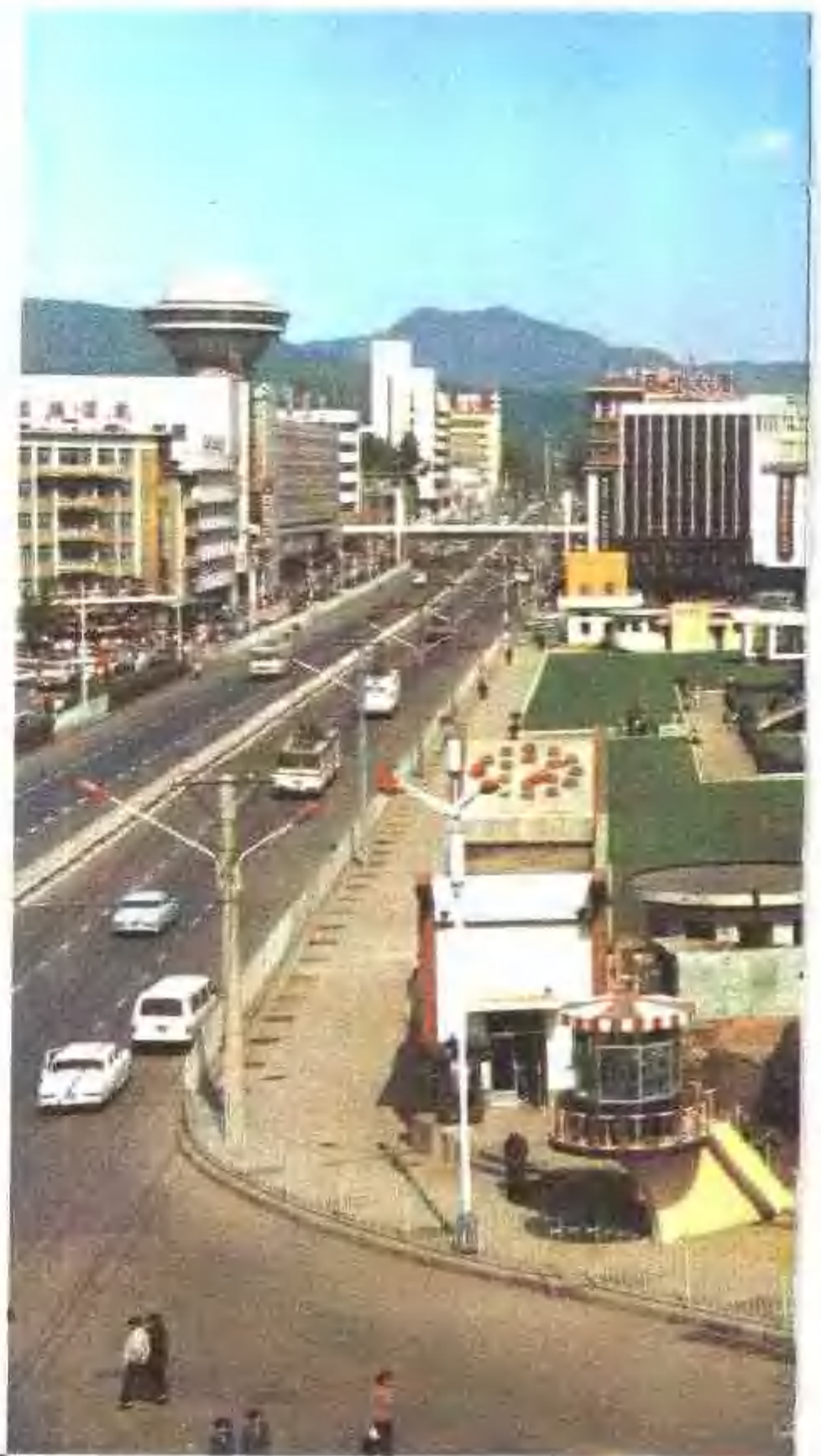
▼ 本鋼廠區夜景





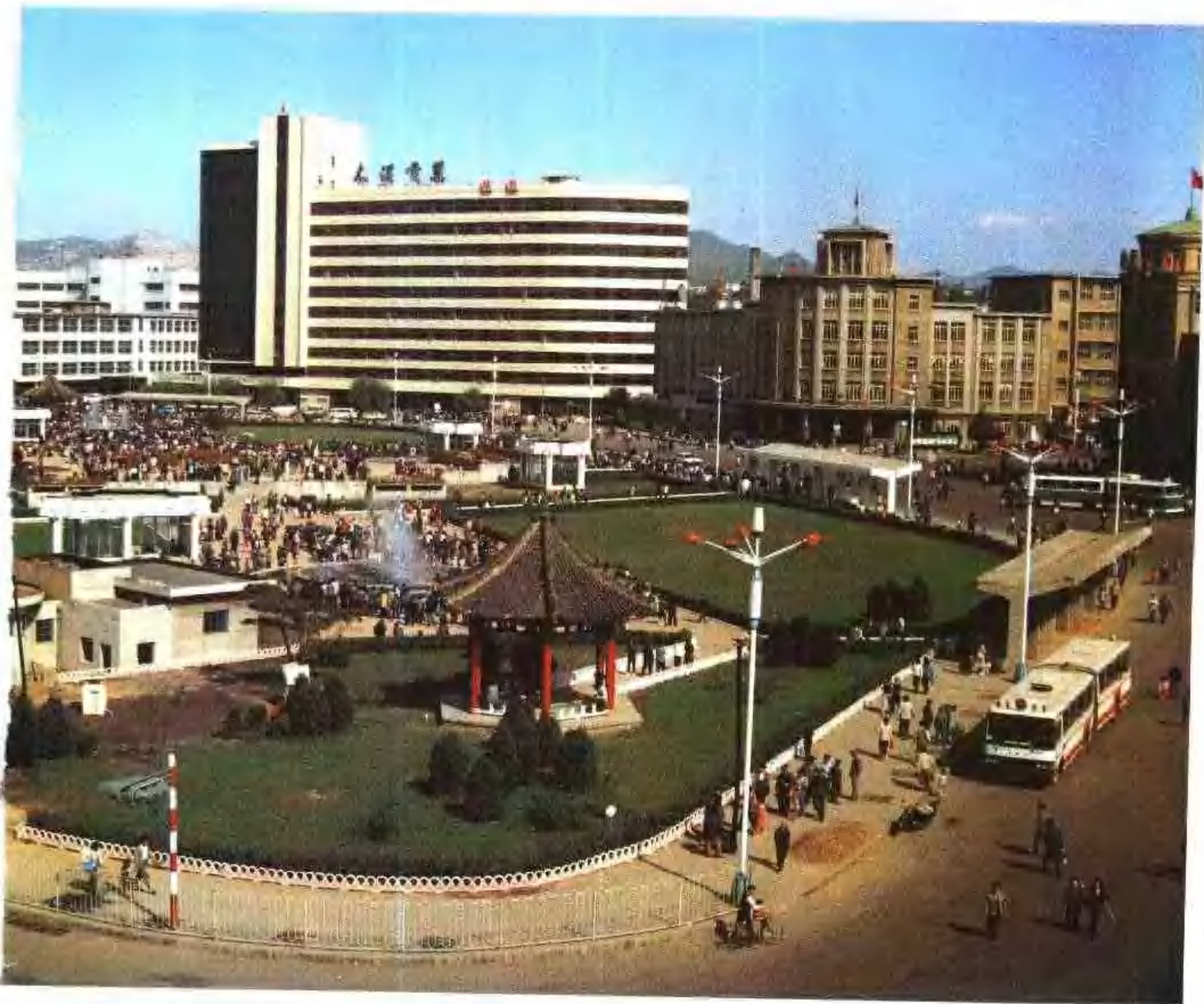
▲ 新建的郵電大廈

▼ 建工街居民住宅新區



▲ 站前花園

►
秋



民用煤氣貯櫃

◀ 北台鋼鐵總廠全景



◀ 亞洲最大的豎井——彩屯煤礦豎井井塔





▲ 本鋼連軋廠

▼ 鋼管



▼ 本溪重型汽車製造廠生產的 108 噸自動載重汽車出口國外



1. 銀行衛星地面接收站
2. 印染絲綢產品
3. 本溪水泥廠外景
4. 市第三製藥廠生產的藥品
5. 市食品一廠生產的食品
6. 市中心醫院新引進的醫療設備
7. 本溪合金總廠生產的 鋳鎳青銅產品
8. 本溪化肥廠生產的尿素
9. 市第二玻璃製品廠生產的拉絲水具獲國家銀質獎



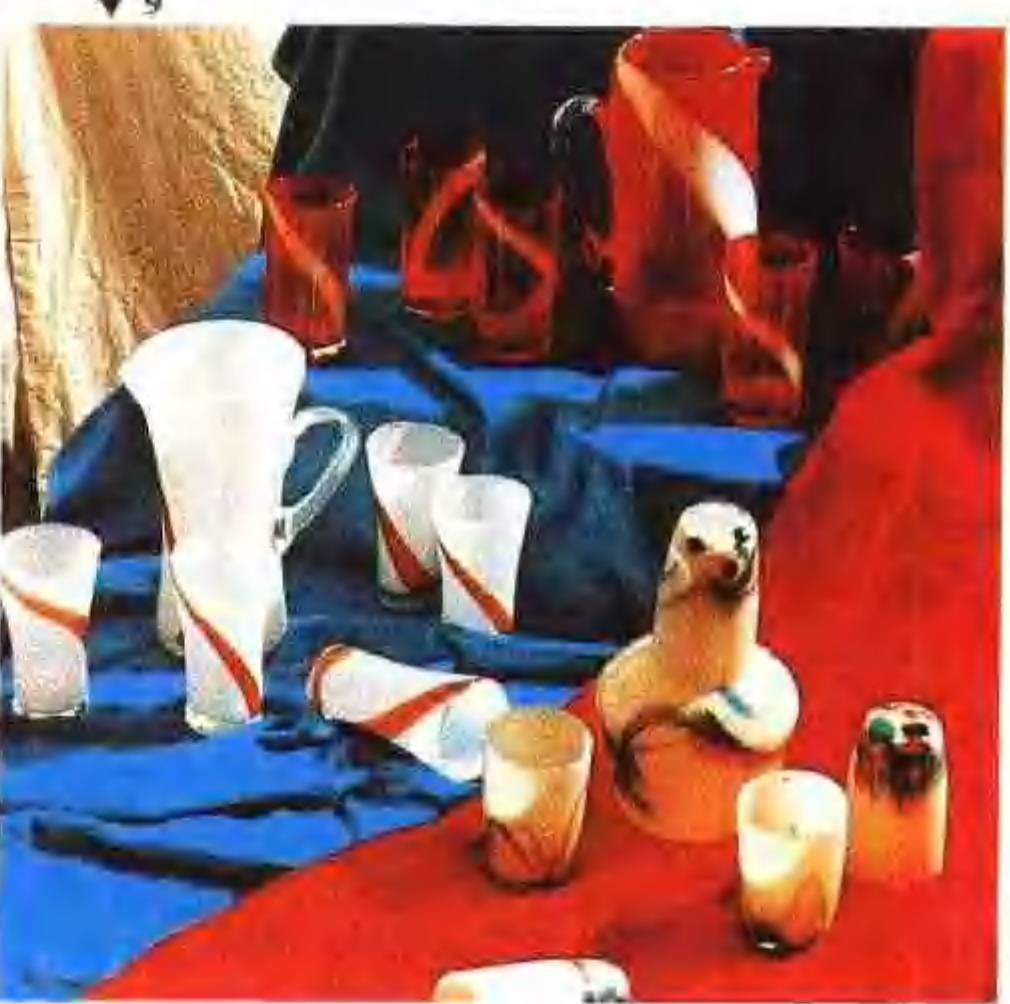
▼ 3

▲ 1



▲ 2







▲ 漢河立交橋

▼ 新建的貿易大廈



▼ 電業大樓





▲ 革命烈士紀念碑

▶ 人民銀行大樓夜景

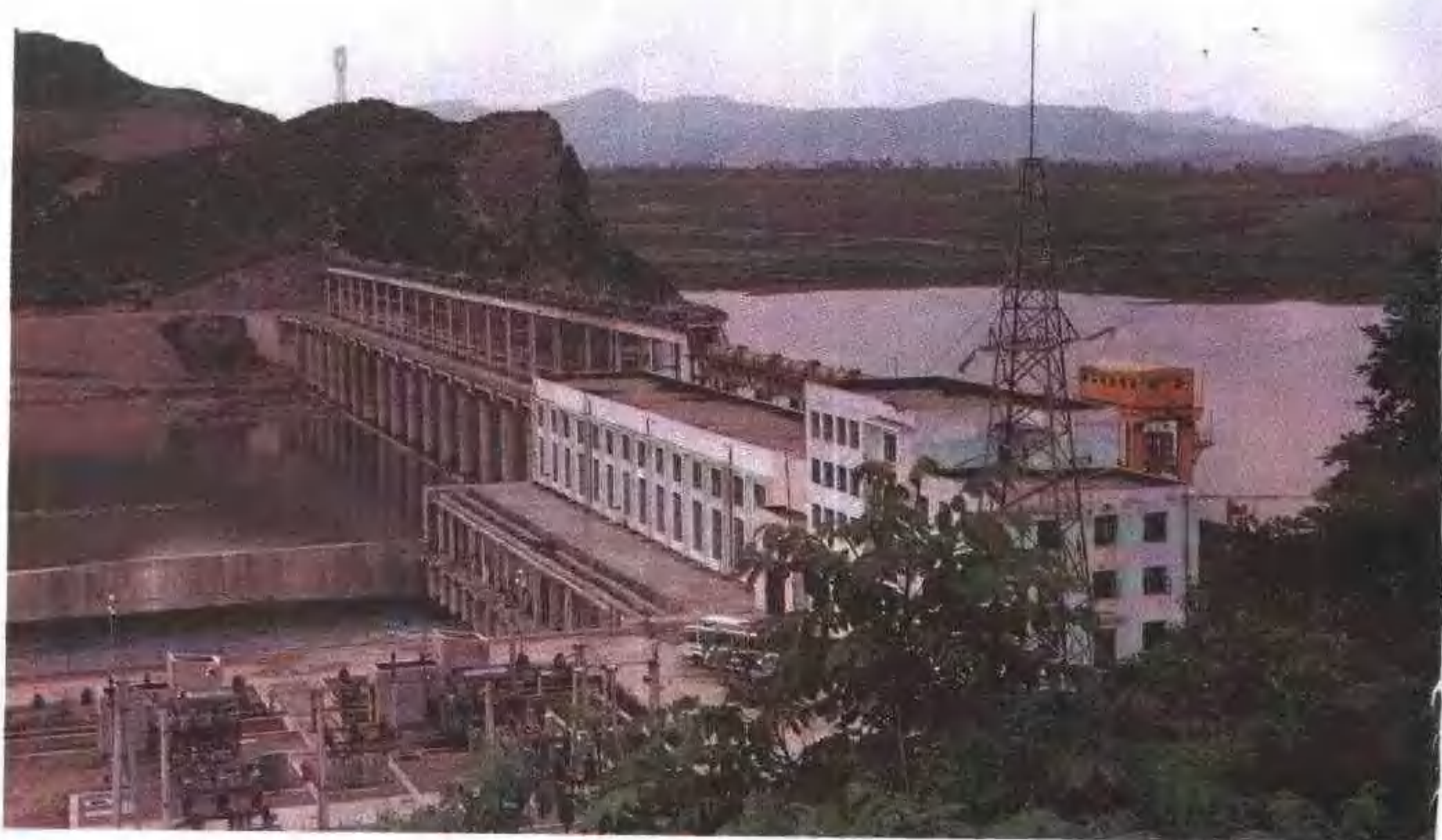


▼ 電視塔



▼ 市花—天女木蘭





▲ 新建的桓仁鳳鳴水電站



◀ 渾江水庫魚場