

中國方志叢書·華北地方·第三七五號

據

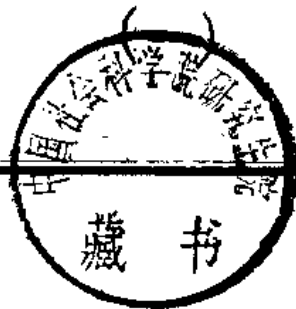
清·陳食花修，鍾鏗等纂
清康熙十一年刊本

影印

山東省

益都縣志

成文出版社有限公司印行



10098456

中國方志叢書·華北地方·第三七五號

據

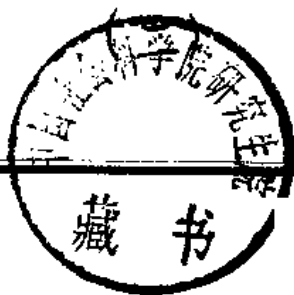
清·陳食花修，鍾鏗等纂
康熙十一年刊本

影印

山東省

益都縣志

成文出版社有限公司印行



10098457

SK46/16

中國方志叢書·華北地方·第三七五號

據

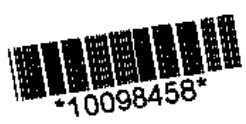
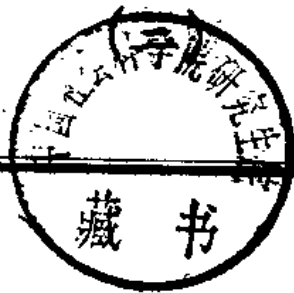
清·陳食花修，鍾鏗等纂
清康熙十一年刊本

影印

山東省

益都縣志

成文出版社有限公司印行



中華民國六十五年 月壹一版

益都縣志

全三冊

發行人：黃 成 助

出版者：成文出版社有限公司

台北市郵政信箱二二六〇五號
台北市羅斯福路三段二四〇巷五號

印刷者：成文出版社有限公司

內政部登記證內服台業字第一一四七號

欽定四庫全書



首為太公始封之地蓋邑

附於青郭明萬曆甲辰百源

田公及府乘而支分之蓋

迺有志迄今

十

有舉而脩之

正其弊

滄桑華云文典故多不備版

畫賦後多互異花以魚嘉

舉之茲是正欲效壘操錄

然則外時時雖雖亦亦有有其其弊弊

卷之二

卷之二

衛公之請

天下各郡縣脩誌以

敷以彙成一統鴻文誠千載

之僅遺也第事實必其

故老紀載必求之故學

一未可盡攷矣若欲

三間則繁之而近以

一

君子與膠庠諸俊彥出其
高會之信聞刪其繁補其
簡重繪一家言而後可於
是集

諸紳士於雲門書院自秋徂

冬不三月而書告成上星
度而下井廛列山川而紀
名勝土物註其繁庶人文
徵其瑞靈戶版疆域田賦

刻錄於冊分復新下至問卷

女館行可嘉

版駸駸乎完且備也

之

蘭臺東觀以備

天子採風問俗按誌

覽亦知青齊益邑碩儒大賢

代代輩出節孝高風哲

不絕蕪以山川相繆

蒼蒼臺榭勝槩嶷然可觀

又有其人海足稱

各圖之式云

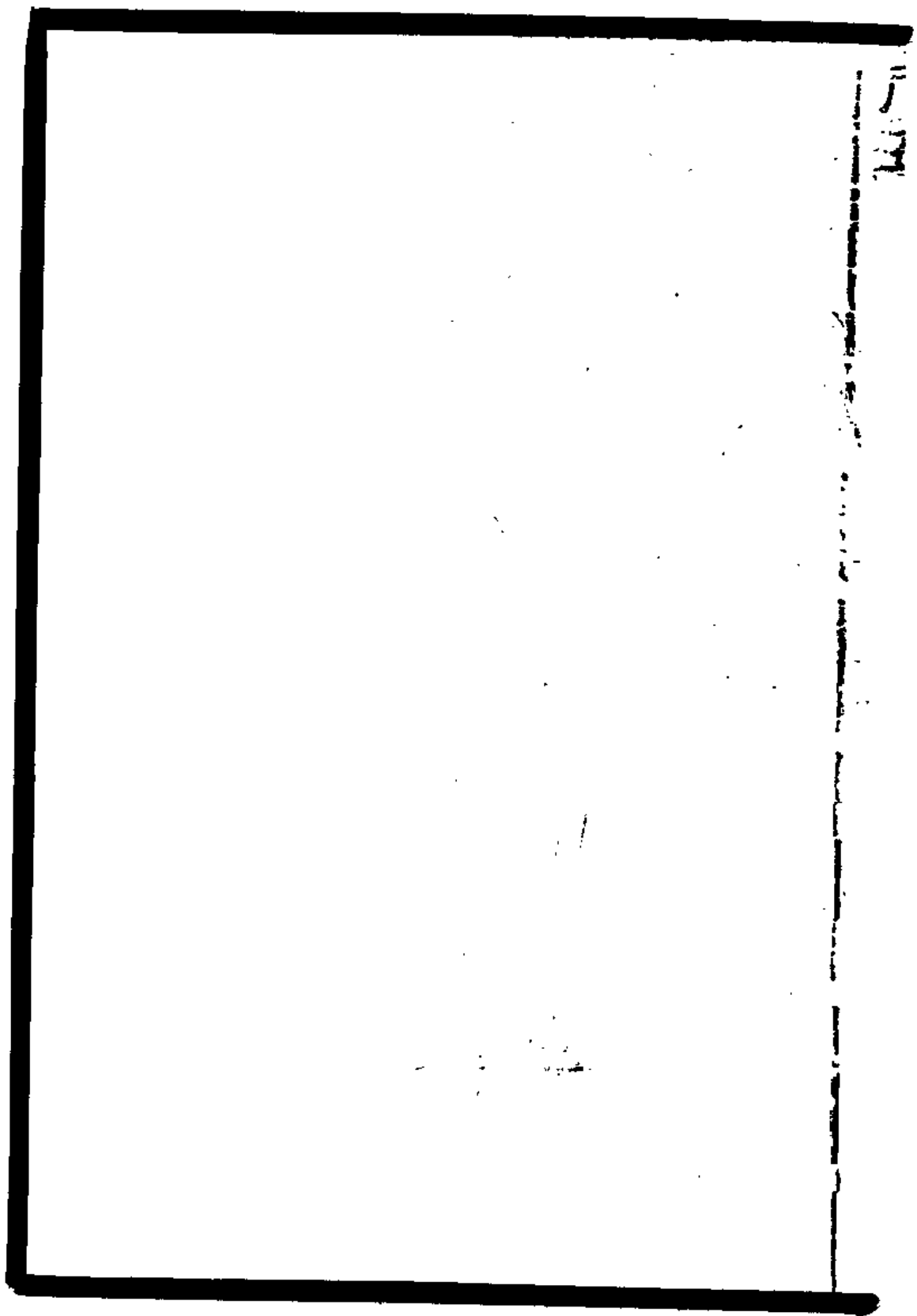
宣統庚辰十一月壬子冬十

月朔日臨都縣事主海陳

食花



三



益都邑侯

公修縣志既竣命甲為之
言予忝司訓數年於茲邑之
文獻豈故稍習聞其既亦惟是
才劣識薄不能抒一行之舉

以註點數離微則名又字之
未亦實為贊一詞耶間按
郡民誌書即周官外史所
四方之志然古今之變不
如紀載亦異矣以人與
山川之由疆域輸送

百家而不一變者也。誠邪者
戶口賦役此數百年而必
著也。至於風俗之淳漓文
之盛衰士習之偏正道
十年而一變其近者數年
一變乃至月異而歲不