

广西通志

（内部发行）

广西壮族自治区地方志编纂委员会编

广西人民出版社

广西通志

自然地理志

广西壮族自治区地方志编纂委员会编

广西人民出版社

(桂)新登字 01 号

特约编辑：卢启勋 王 炬 施均显

责任编辑：欧薇薇

装帧设计：王 炬 田 雨

广西通志·自然地理志

广西壮族自治区地方志编纂委员会编



广西人民出版社出版发行

南宁市河堤路 14 号 邮政编码 530021

广西师范学院信息室电脑照排

广西南宁新华印刷装订厂印刷

※

开本 787 毫米×1092 毫米 1/16 32 印张 700 千字

1994 年 6 月第一版 1994 年 6 月第一次印刷

印数 1—1,500 册

ISBN 7—219—02794—X/K·331 定价 30.00 元

广西壮族自治区地方志编纂委员会

- 主任:** 韦纯束
- 副主任:** 林克武 刘毅生 黄语扬 洗光位 杨基常 韦鼎桓 谢王岗 邱如岳
- 黎守法 饶栋贤 雷进泉 唐崇锦**
- 常委:** 韦纯束 林克武 刘毅生 黄语扬 洗光位 杨基常 韦鼎桓 谢王岗
- 邱如岳 黎守法 饶栋贤 雷进泉 唐崇锦 罗解三 刘肇贵 唐志敬**
- 何绍榜 黎灼仁 谢永雄 梁茂宏 卢启勋 吴国强 龙廷驹 陈仁华**
- 委员:(按姓氏笔画为序)**
- | | | | | | | | |
|-----|-----|-----|-----|-----|-----|-----|-----|
| 马 禾 | 马 斯 | 马培塘 | 王兴仁 | 王武兴 | 王訪刚 | 王冠玉 | 王铭洛 |
| 韦吉楼 | 韦纯束 | 韦善美 | 韦鼎桓 | 冯显明 | 龙廷驹 | 卢启勋 | 白宝新 |
| 刘 馨 | 刘凤祥 | 刘玉林 | 刘肇贵 | 刘魁成 | 刘毅生 | 许振环 | 吕兆驩 |
| 向大有 | 孙德明 | 李 林 | 李志方 | 李明初 | 李树民 | 李朔冬 | 苏肖韩 |
| 吴国强 | 吴景学 | 余达佳 | 何 新 | 何绍榜 | 何海澄 | 邱石元 | 邱如岳 |
| 张树武 | 陆 军 | 陆伍亭 | 陆骏坊 | 陈 仁 | 陈 宁 | 陈仁华 | 陈顺天 |
| 陈德华 | 洗光位 | 郎敏路 | 郑久粲 | 林克武 | 枚子君 | 杨基常 | 杨志庆 |
| 罗宏格 | 罗解三 | 周中仁 | 周民震 | 周志雄 | 周荣国 | 祝遵璠 | 宣复基 |
| 赵治书 | 柳浦生 | 钟文典 | 钟国华 | 饶栋贤 | 贺克章 | 唐志敬 | 唐崇锦 |
| 莫 军 | 莫大同 | 莫济杰 | 莫珍英 | 莫敬业 | 贾宁生 | 贾祥瑞 | 翁长溥 |
| 梁茂宏 | 黄 灿 | 黄 耿 | 黄少琴 | 黄汉云 | 黄西林 | 黄克贵 | 黄昌俊 |
| 黄绍熙 | 黄语扬 | 曹洪兴 | 温斯新 | 曾伟强 | 谢王岗 | 谢永雄 | 谢盛培 |
| 覃耀庭 | 蒋天胜 | 蒋廷瑜 | 董秀兰 | 傅 耿 | 雷同康 | 雷进泉 | 蓝怀昌 |
| 蓝芳馨 | 谭 流 | 翟佑华 | 潘鸿权 | 黎守法 | 黎灼仁 | 戴祖铨 | |

《广西通志》顾问

(按姓氏笔画为序)

- 乔晓光 李殷丹 张声震 陈 岸 罗立斌 罗尔纲 骆 明
- 莫文骅 黄 云 覃应机

《广西通志·自然地理志》编纂人员

主 编： 莫大同
副主编： 黎代恒 陈鼎常 唐乃焕 钟耳顺
编 委： 莫大同 黎代恒 陈鼎常 唐乃焕
钟耳顺 王锡坚 周继舜 陈嘉平
苏锡斌 秦权人

自治区通志馆审查、验收人员

冼光位 刘肇贵 罗解三 谢永雄
卢启勋 雷 坚 王 炬 施均显

Z+62/05

编辑说明

一、本志首设概述,其后分设地质因子、地貌、气候、陆地水文、海洋、土壤、生物地理、综合自然地理区域、自然地理的调查研究等9篇,共28章、131节,后有附录。全书约70万字。

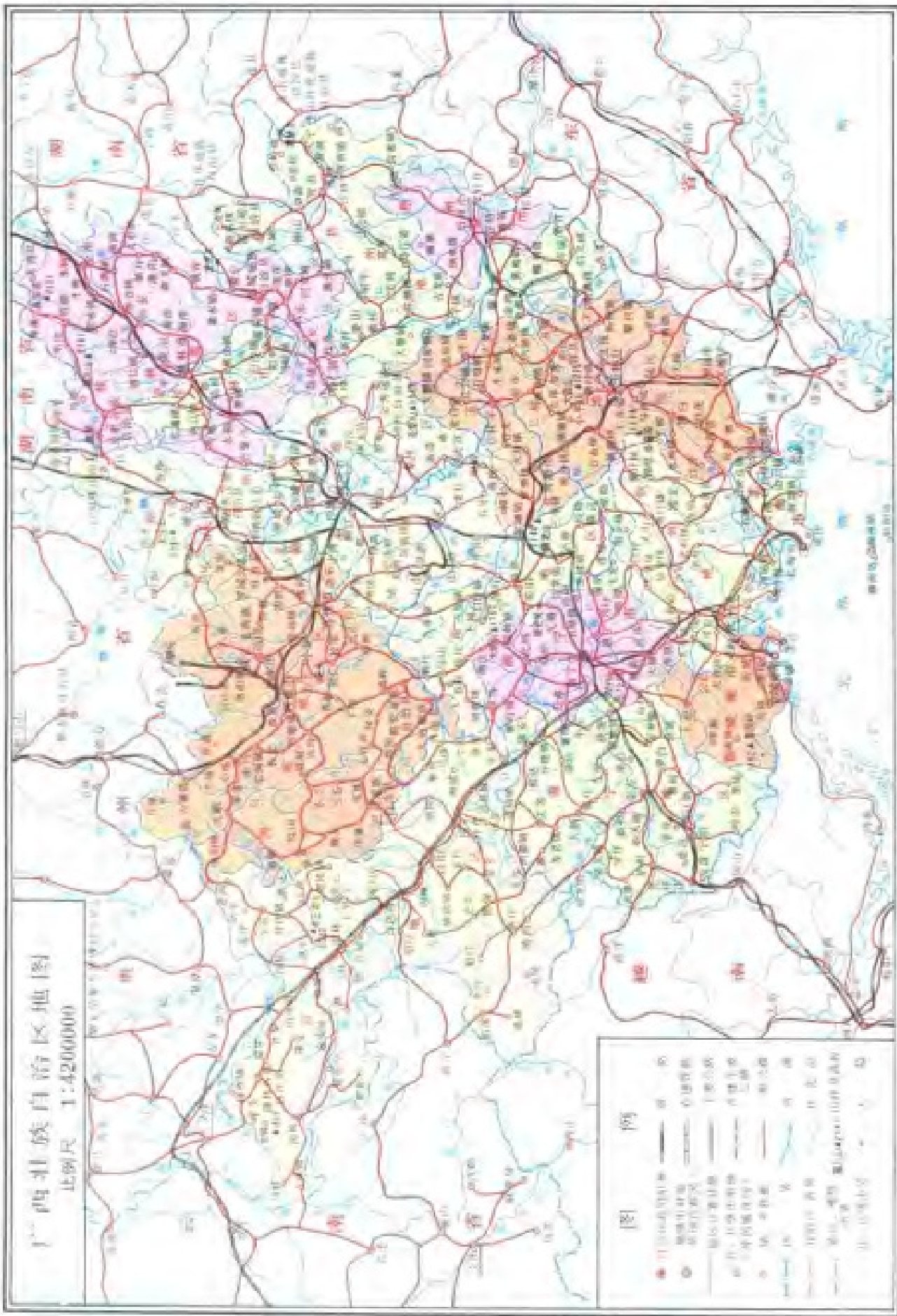
二、本志利用了广西几次较大的综合考察研究成果。即桂西南和十万大山地区、桂东南和红水河流域等综合考察研究成果;广西植被调查、广西农业自然资源调查与农业区划、广西海岸带和海涂资源调查等研究成果;西江流域规划和沿海地区国土规划研究成果;广西石山地区综合治理与开发战略研究成果;广西地名调查研究成果;南方山区及西南地区综合考察研究成果;各地、市国土资源调查研究成果等。

三、本志使用的气候、水文资料,由广西气象部门和水电部门提供。统计资料时间的上限从1950年起,下限至1990年止。本志使用的广西总面积、海岸线长度和岛屿面积等数据,均来源于自治区测绘局《关于全区地貌分类面积、海岸线长度量算成果提供使用的请示报告》。

四、广西地貌类型面积,根据《广西地貌区划》和《广东地貌区划》有关量算数据综合整理而成。其中将喀斯特化地貌类型归并到喀斯特地貌中,成为其中一个类型。

五、本志主要使用公开出版的文献资料,但一些已沿用较久、较权威、且目前无新书代替的内部出版的书刊,亦选择使用。如《广西地貌区划》(广州地理所等,1963年)、《广西地表水资源》(广西水电厅,1984年)、《广西土壤》(广西土肥站,送审稿,1990年)、《广西综合自然区划》(广西师院地理系,1965年)等。

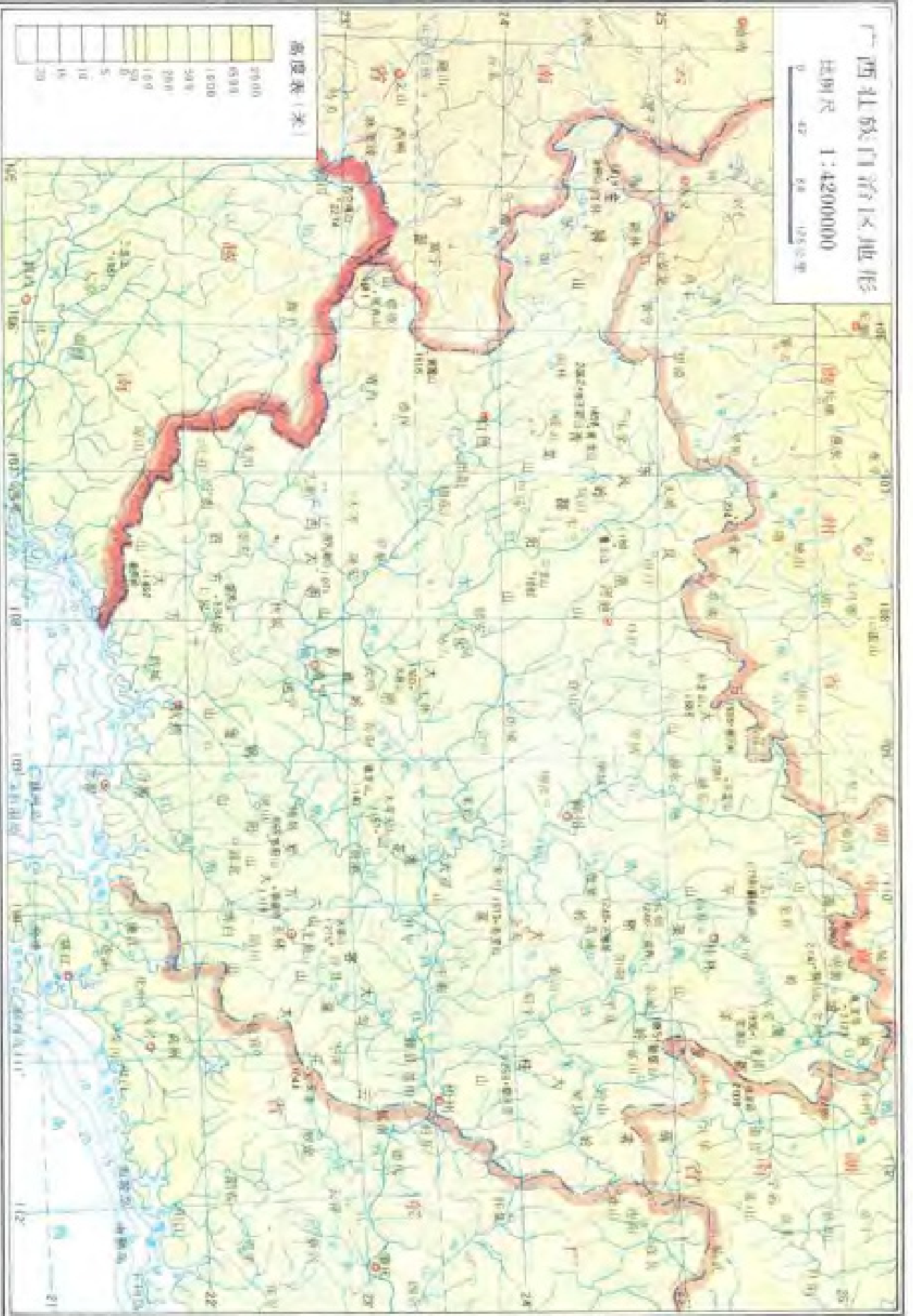
六、广西自然地带的划分,在自治区内外学术界存在分歧,现采用全国农业区划委员会《中国自然区划概要》(1984年)的论述和界线作依据。



广西壮族自治区地形

比例尺 1:4200000

0 42 84 126公里





河岸冲积平原(宁明)。

红岩台地(邕宁)。



砂页岩丘陵(防城)。

中山地貌(宁明公母山)。



溶蚀平原(贵港)。



喀斯特峰丛地貌(马山古零)。



喀斯特峰林地貌(靖西地州)。

莫义同摄

喀斯特丘陵(隆安)。





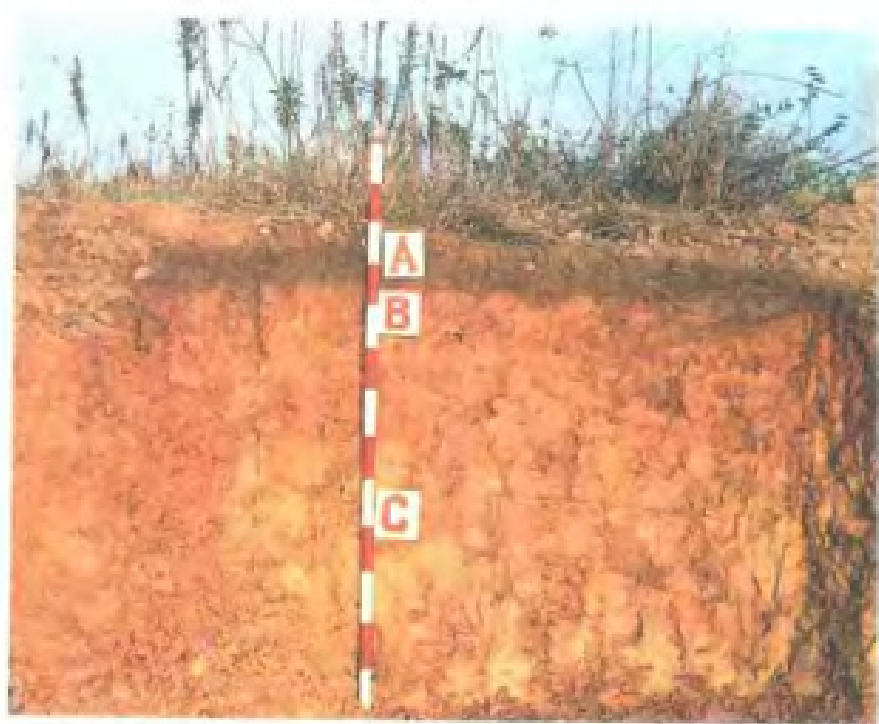
龙脊梯田(龙胜)。 莫义同摄



棕色石灰土(阳朔)。



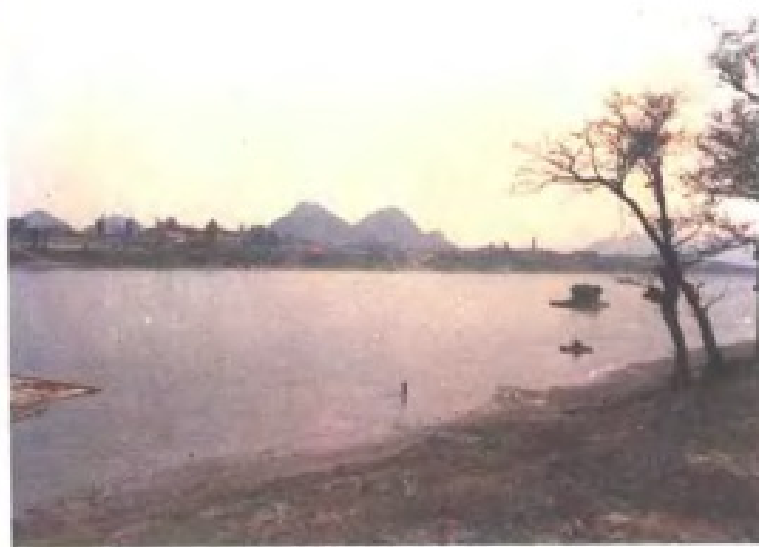
砖红壤(钦州那丽)。



赤红壤(邕宁五塘)。



红水河(天峨龙滩段)。

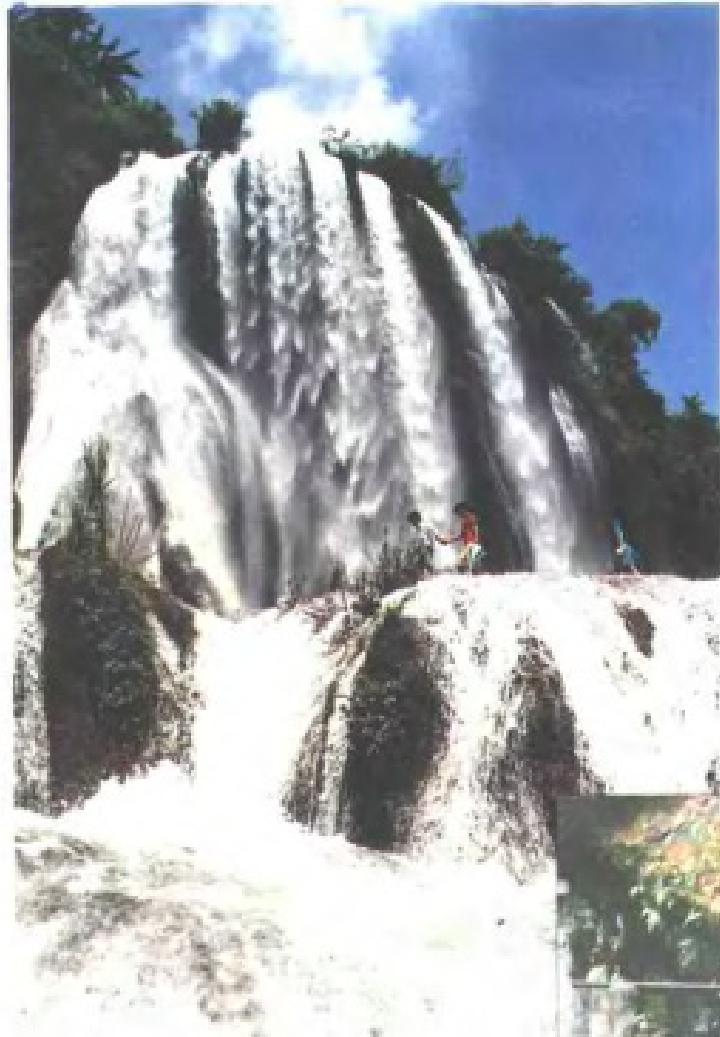


柳江(融安段)。

左江(龙州响水段)。



郁江(南宁段)。



三叠岭瀑布(靖西)。

莫义同摄



矮岭温泉(龙胜)

周培信摄



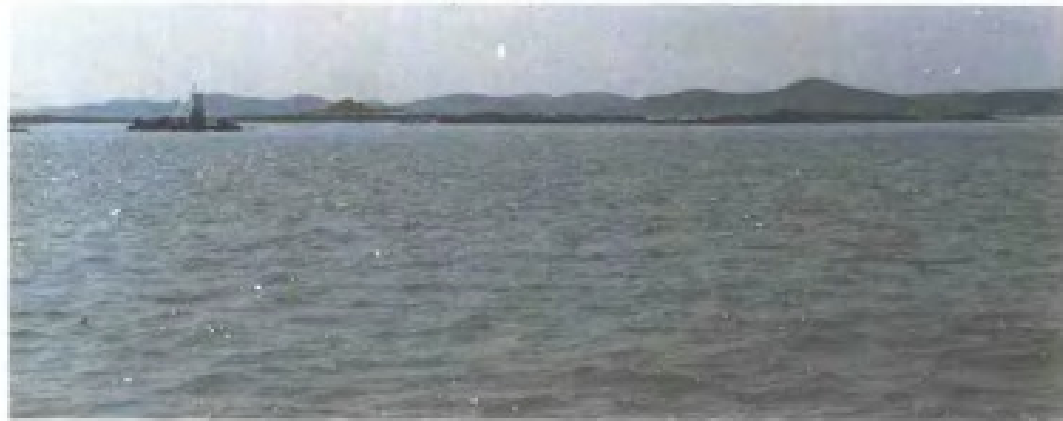
灵渠分水塘。

莫义同摄



沙质海岸(北海白虎头)。

溺谷型海湾
(钦州湾)。



红树林海岸
(合浦沙田)。 左图

涠洲岛猪仔山海蚀穴。
左下图

茅尾海七十二泾亚公山小岛
下图





生长速度世界罕见的桐棉马尾松林(宁明桐棉)。



石灰岩季雨林(隆安龙虎山)。



热带特有的景观：
独木成林——高山榕树。



山地常绿阔叶林(大明山)。



石灰岩季雨林(宁明陇瑞)。



莫大同教授
(左)等在南宁青秀山进行小气候观测。

中科院五
分队(以广西
师院地理系为
主)及广西师
院领导听扶绥
县委介绍扶绥
县社会情况。



广西师院地理研
究所《土地承载力》课
题组在百色进行考
察。

目 录

概 述	(1)
-----------	-----

第一篇 地 质 因 子

第一章 地层与岩石	(11)
第一节 地 层	(11)
第二节 岩 浆 岩	(21)
第三节 变 质 岩	(24)
第二章 地质构造	(26)
第一节 构造运动	(26)
第二节 深大断裂	(28)
第三节 构造分区	(31)
第三章 地 史	(37)
第一节 元 古 代	(37)
第二节 早古生代	(38)
第三节 晚古生代	(38)
第四节 中 生 代	(39)
第五节 新 生 代	(40)

第二篇 地 貌

第一章 山 地	(46)
第一节 桂东北山地	(48)
第二节 桂西北山地	(52)
第三节 桂西南山地	(55)
第四节 桂东南山地	(58)
第五节 桂中山地	(60)
第二章 丘 陵	(62)
第一节 砂页岩丘陵	(63)
第二节 变质岩丘陵	(67)
第三节 花岗岩丘陵	(68)