

GUANG DONG SHENG ZHI

●SI CHOU ZHI

GUANG DONG SHENG DI FANG SHI ZHI

BIAN ZUAN WEI YUAN HUI BIAN

广东省地方史志编纂委员会 编



廣東省地方史志

# 广东省志

## 丝绸志（上）

广东省地方史志编纂委员会 编

广东人民出版社

---

图书在版编目 (CIP) 数据

广东省志·丝绸志/广东省地方史志编纂委员会编.  
广州: 广东人民出版社, 2004.2  
(广东省地方志丛书)  
ISBN 7-218-04394-1  
I. 广… II. 广… III. ①广东省—地方志②丝绸  
工业—概况—广东省 IV. K296.5

中国版本图书馆 CIP 数据核字(2003)第 087236 号

---

特约编辑	侯月祥
责任编辑	辛朝毅
责任技编	黎碧霞
出版发行	广东人民出版社
印 刷	广东省出版技校彩印厂
开 本	787 毫米×1092 毫米 1/16
印 张	89.5
据 页	16
字 数	1657 千字
印 数	2000 册
版 次	2004 年 2 月第 1 版 2004 年 2 月第 1 次印刷
书 号	ISBN 7-218-04394-1/K·891
定 价	380.00 元

如发现印装质量问题, 影响阅读, 请与承印厂联系调换。



中国第一间民族资本机器缫丝厂——  
“继昌隆”的创始人陈启沅。



《广东蚕桑谱》(1897年陈启沅著)。



陈启沅设计的机器缫丝机模型图。



顺德均安冰玉堂（为自梳女所建的敬老院）。



顺德均安自梳女。



广东纺织厂制丝部的十五绪缫丝机（清代）。



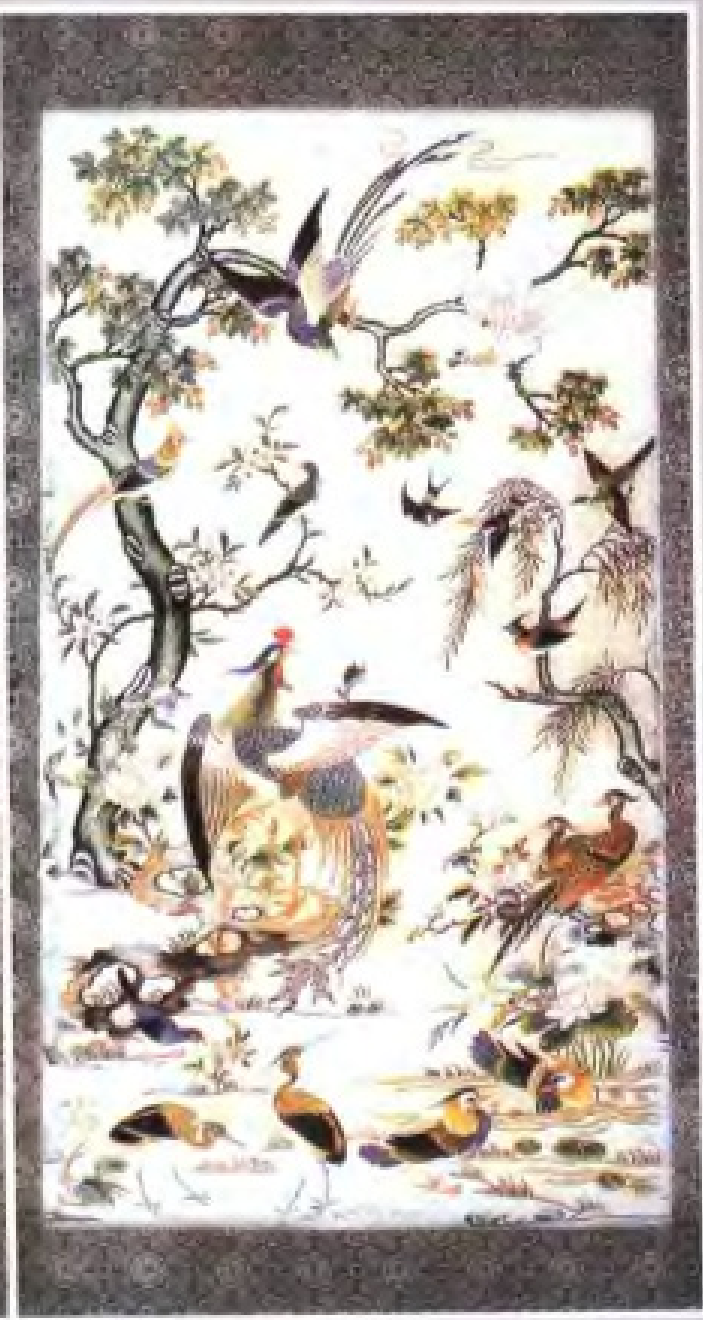
广东省建设厅蚕丝改良局举办蚕业短期训练班，图为训练班学员合影（清代）。



清末，广州十三行同文街一景。



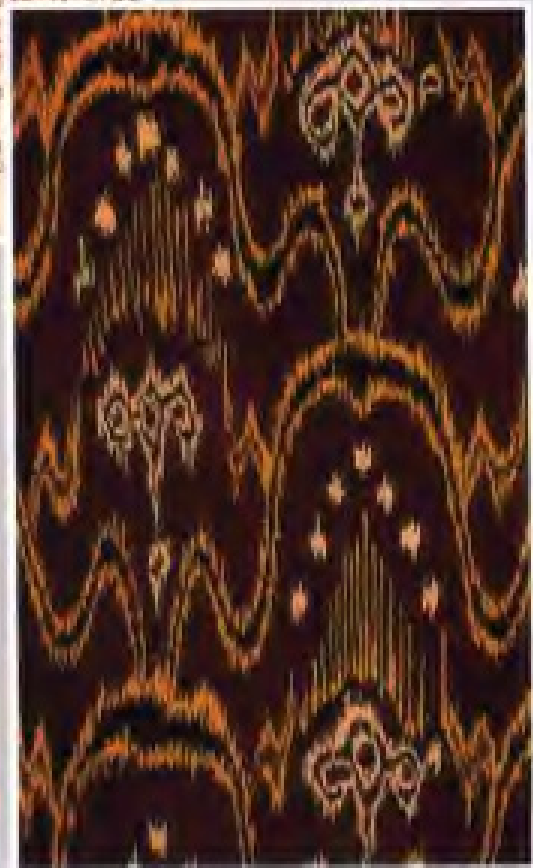
晚清粤绣《孔雀开屏》镜心。



晚清粤绣《百鸟朝凤》镜心。



清代粤绣《三阳开泰挂屏》。



唐代广东锦（经锦）。



1844年11月拍摄的广州十三行商馆。



清代广州丝织东家(东主)会馆——锦纶会馆(今康王路内)。



1928年，国立第一中山大学农学堂。



广州绸缎商店(清代)。



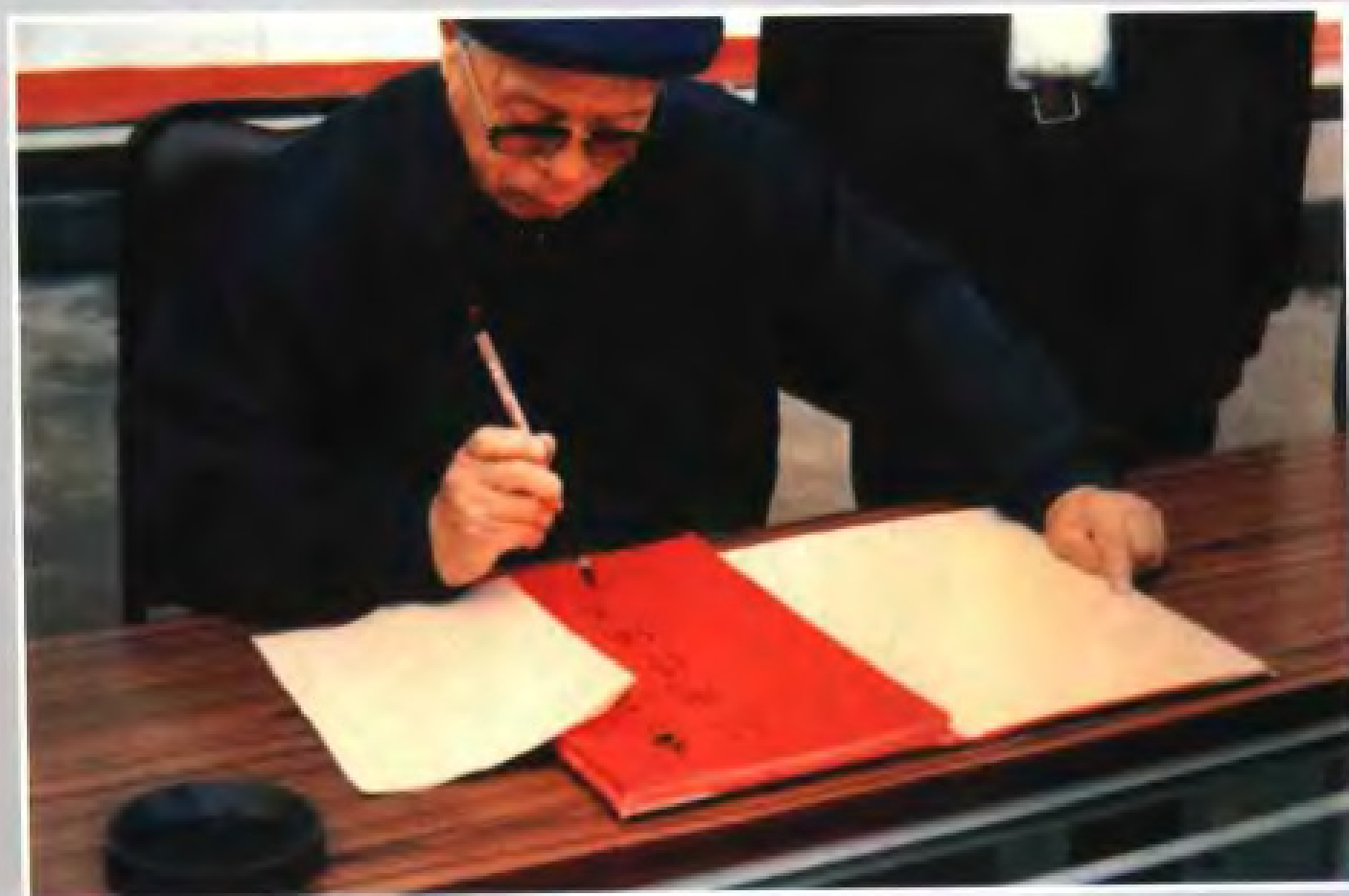
1987年，国家副主席王震（中）在深圳接见广东省丝绸公司总经理刘仁（右）。



1991年，全国政协副主席叶选平（右一）在广交会参观广东省丝绸公司展厅。



1996年10月15日，国务院总理李鹏（中）在广州第80届秋交会上亲临广东丝绸展厅参观（周国屏摄）。



1992年10月，中顾委委员、原中共广东省委第一书记任仲夷在化州丝厂视察并题词。



2000年，国务院副总理李岚清（前左二）、国家科技部部长徐冠华（前左一）到广东省农科院视察桑果汁研发工作。



2000年10月20日，原全国人大常委会委员长乔石（前）在杭州“首届中国工艺美术大师作品暨工艺美术精品展览会”上参观广绣作品《岭南锦绣》。



2000年，全国政协副主席万国权（右三）在北京中国丝绸博览会上参观广东丝绸展厅，广东省丝绸（集团）公司董事长蔡高声（左前一）介绍广东丝绸产品。



2000年11月，中共中央政治局委员、广东省委书记李长春（前左三）、广东省省长卢瑞华（前左四）参观珠江三角洲与山区经济技术洽谈会广东丝绸展厅。



1991年4月，中共广东省委书记谢非（右二）视察翁远缫丝厂。



1994年5月15日，广东省人大常委会主任林若（前左一）在化州丝厂视察。



1998年，广东省副省长汤炳权（左）在广交会上视察广东省丝绸展厅时，听取省丝绸（集团）公司总经理蔡高声（前右）“丝丽”牌产品情况汇报。



广东省丝绸（集团）公司办公大楼坐落广州市东风西路100号。



1982年3月，省丝绸公司第一次董事会全体董事合影。



80年代初，珠江三角洲传统桑基鱼塘一角。



1983年春，珠江三角洲蚕农踊跃交售蚕茧。



发展丝绸出口创汇，带动蚕区脱贫致富(90年代雷州桑园)。



亚太地区蚕桑培训中心（80年代）。



1982年，亚太地区蚕桑培训中心学员在珠江三角洲桑基鱼塘桑园实习。

1986年，农业部长何康（前左），联合国开发计划署驻华代表孔雷斌（前右）由吴维光主任（前中）陪同视察亚太地区蚕桑培训中心。



1992年，印度蚕业考察团在罗定县连州镇参观蚕桑生产。





广东省蚕桑会议全体代表合影留念 一九八六年七月

1986年7月，出席全省蚕桑会议代表合影。



曲江县“杂交”桑树（90年代）。



喷灌桑园（90年代）。



“抗青10号”桑品种的选育者——黄富。



“沙2×伦109”杂交桑品种的选育者——陈华寿。