

GUANG DONG SHENG ZHI

● LU YOU ZHI

GUANG DONG SHENG DI FANG SHI ZHI

BIAN ZUAN WEI YUAN HUI BIAN

广东省志  
· 旅游志

广东省地方史志编纂委员会 编



# 广东省志

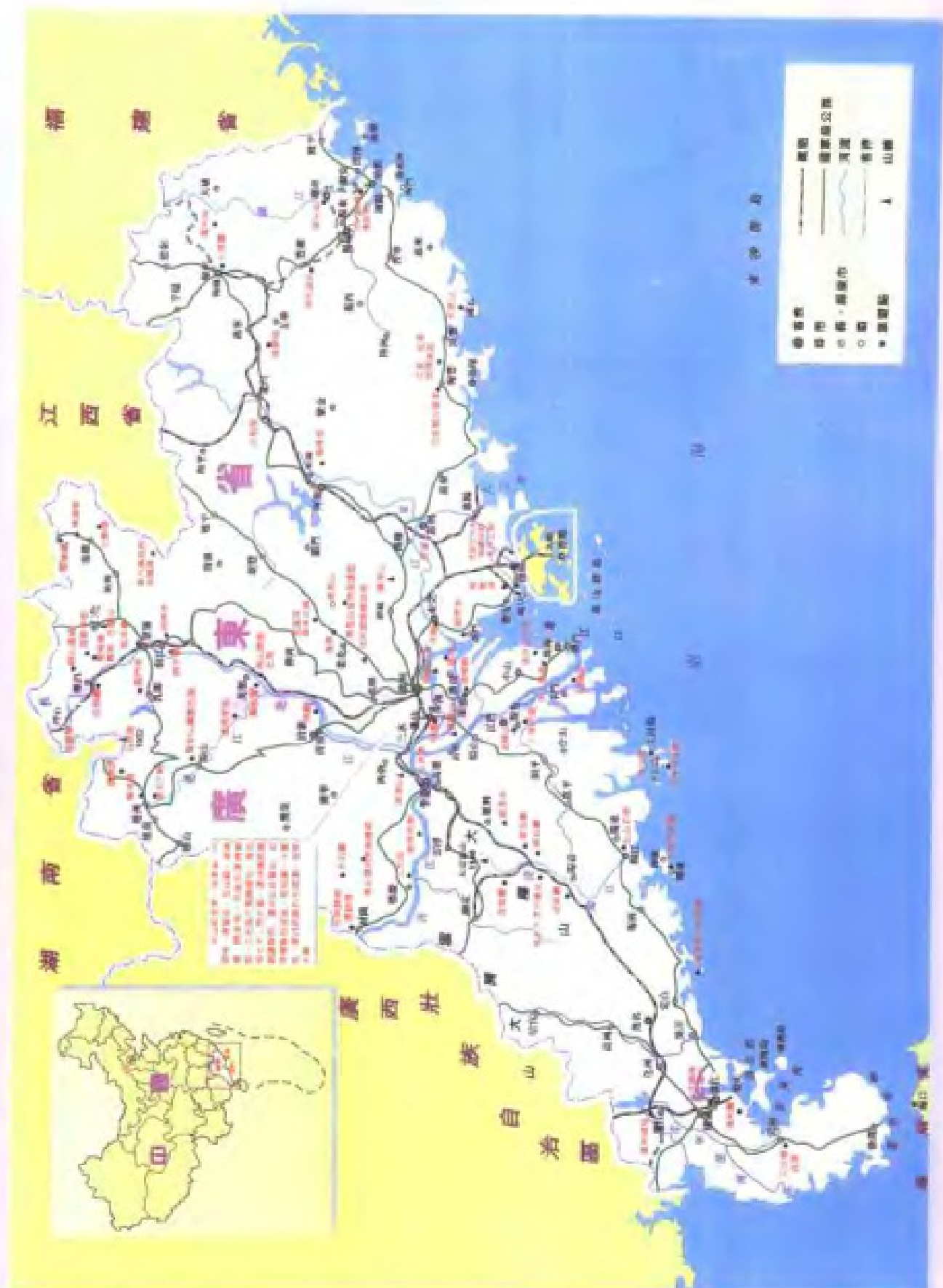
## 旅游志

广东省地方史志编纂委员会编

广东人民出版社

书 名	广东省志·旅游志
编 著	广东省地方史志编纂委员会
责任编辑	余小华
封面设计	杨白子
责任技编	黎碧霞
出版发行	广东人民出版社
经 销	广东省新华书店
印 刷	佛山市创立印刷有限公司
开 本	787×1092毫米 16开本
印 张	11印张
插 页	16页
字 数	250千字
版 次	1999年10月第1版第1次印刷
书 号	ISBN 7-218-03194-3/K·704
定 价	68.00元

如发现印装质量问题，影响阅读，请与承印厂联系调换。



广东省行政区划示意图





▲ 许德立副省长在省旅游局吕伟雄局长的陪同下来到深圳'98嘉年华现场视察。



▲ 1998年全省旅游工作会议在广州珠海宾馆隆重召开，图为出席会议的部分省政府、省旅游局领导会后合影。



◀ 中山纪念堂坐落在越秀山下，是1929年广州市人民和海外华侨为纪念孙中山而筹资兴建的。主体建筑巧妙运用声学 and 力学原理，是中国传统建筑的经典之作。（钱自由摄）



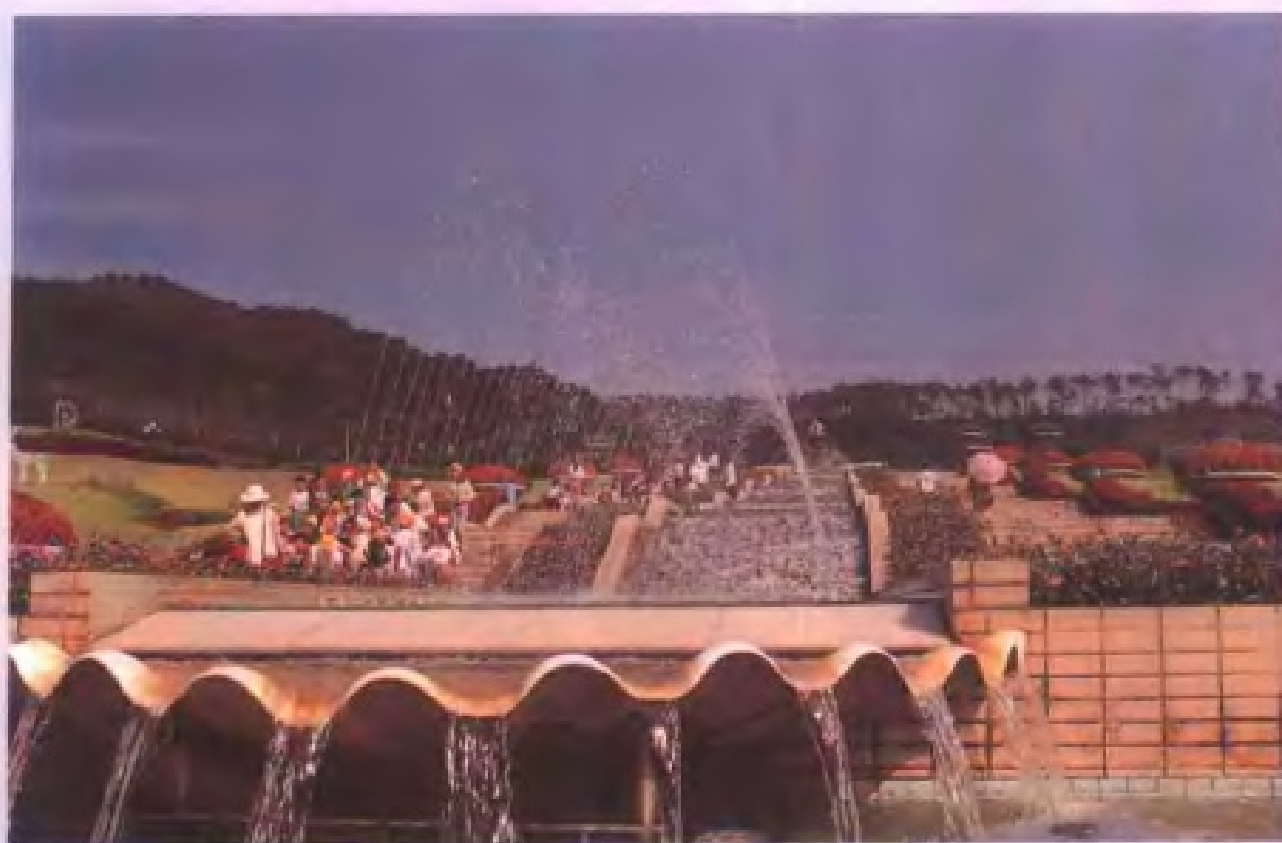
▲ 广东省旅游学校，隶属广东省旅游局，是广东省旅游人才的重要培养基地。



◀ 黄埔陆军军校旧地位于广州市黄埔长洲岛，是第一次国共合作时期，孙中山在中国共产党和苏联帮助下为培养军事政治干部而于1924年6月16日创办的。



▲ 广州海印大桥横跨珠江，是中国第一座双塔单索面混凝土斜拉桥，建成于1988年，1992年获中国建筑工程最高奖“鲁班奖”。

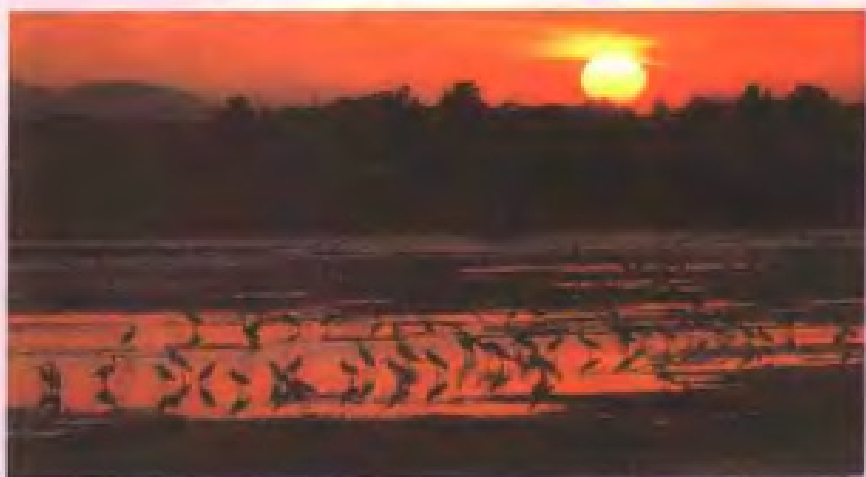


▲ 云台花园坐落于白云山南麓，园中遍植中外四季名贵花卉，景色宜人，1995年10月建成开放后，成为羊城旅游新热点。（钱自由摄）



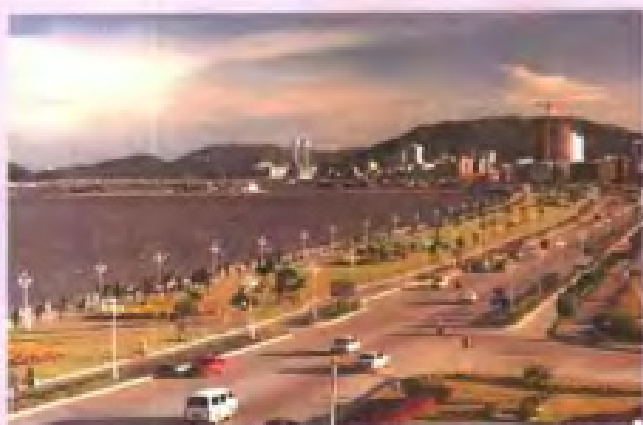
◀ 东湖,又称深圳水库,是香港人的生活水源,而湖畔便是深圳人休息、娱乐的东湖公园。(何煌友摄)

▶ 在深圳福田区海边连绵数十公里的红树林里,栖息着多种鸟类,成为一道特别的风景区。(李伯强摄)



▲ 1997年2月7日正式对外开放的珠海圆明新园重现了当年“皇家园林”的辉煌。

▶ 因众多情侣在此漫步而命名的珠海情侣路已成为珠海最具特色的城市风光之一。



► 开元寺始建于唐玄宗开元二十六年（738年），为潮州最大的古建筑群，素有粤东第一名刹之称。（许以尊摄）



► 潮州广济桥（湘子桥）。始建于宋乾道七年（1171），与赵州桥、洛阳桥、卢沟桥并称中国四大古桥。



▲ 南澳岛青澳湾，整体呈月牙形，是中国少见的浅海滩，沙质洁白，海水清静无污染，为广东省两个A级沐浴海滩之一。

► 潮州韩文公祠始建于北宋咸平二年，是中国现存一处历史最悠久、保存最完整的纪念韩愈的祠宇。（许以尊摄）



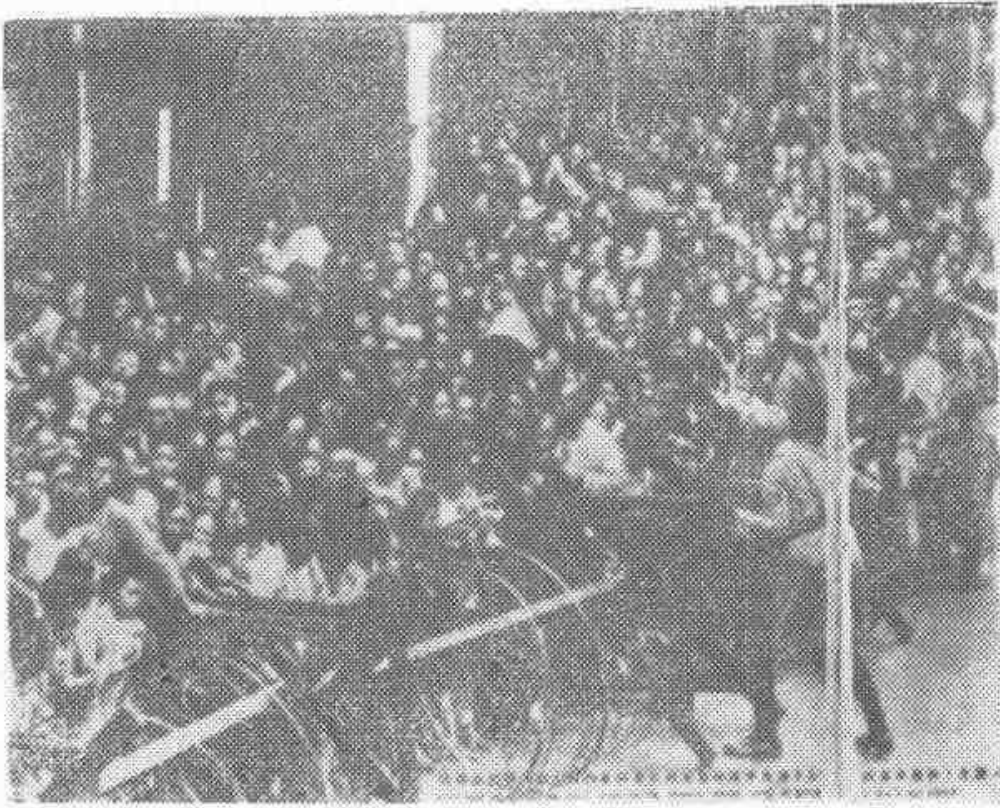


◀ 位于清远市的飞霞风景区，由藏霞、飞霞、锦霞三部分共同组成，是北江两岸最著名的风景区。

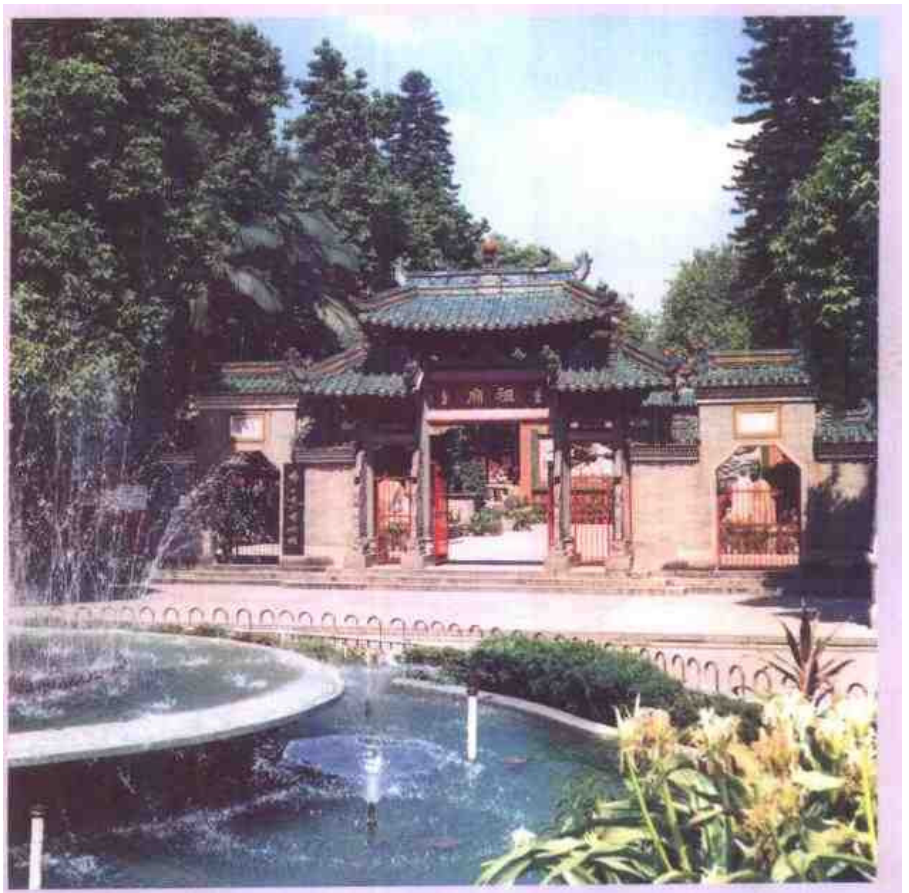
▶ 丹霞山，位于韶关市仁化县城南15公里处，是地貌学“丹霞地貌”的命名地，是目前中国已发现的丹霞地貌中面积最大、发育最典型、类型最齐全、造型最丰富的代表，被称“中国红石公园”。（梁群壮摄）



▲ 南华禅寺坐落在韶关市曲江县城东南曹溪之畔，是佛教禅宗六祖慧能宏扬“南宗禅法”之地，故有南宗祖庭之称。是广东省四大名寺及全国重点寺庙之一。（梁群壮摄）



▲ 佛山梁园始建于清嘉庆至道光年间，是广东四大名园之一，图中石庭是岭南古园林中的典范。



► 佛山祖庙始建于宋代元丰年间，其建筑装饰艺术集广东庙寺装饰之大成，富具南方古建筑特色。



▲ 三水大卧佛位于三水森林公园内，以天然巨石“天仙岩”取盛唐风范精雕细琢而成，全长108米，高17米，是世界第一大卧佛。



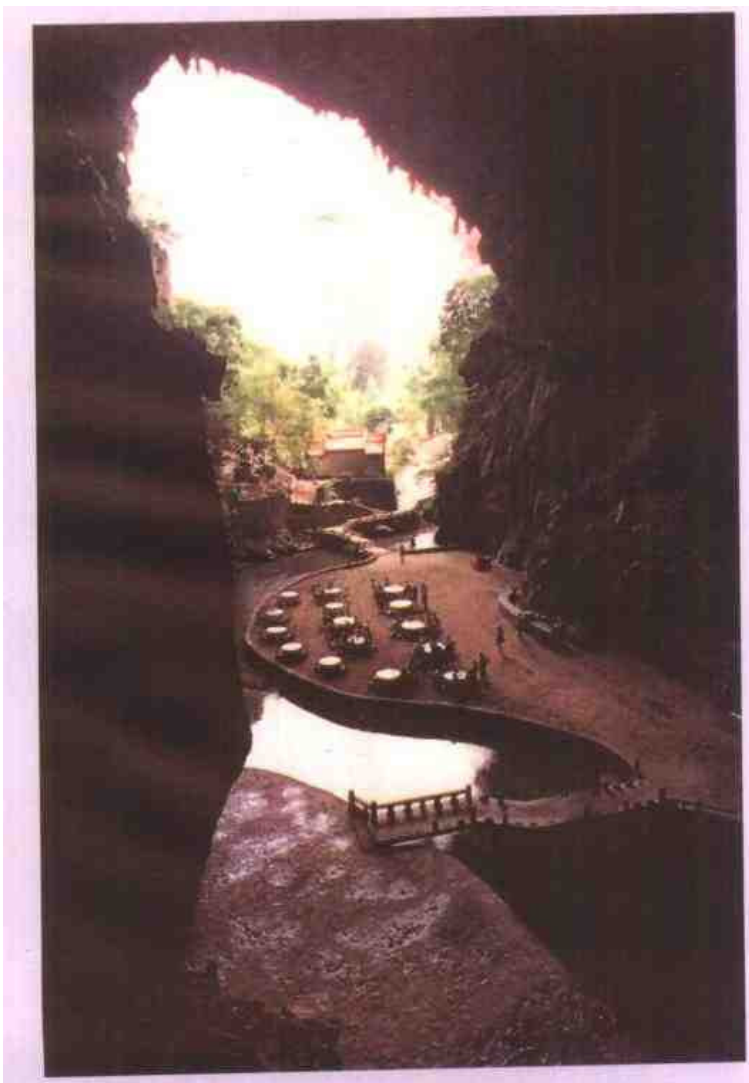
◀ 华灯初上的中山“石岐老街”。

▶ 位于中山市翠亨村的孙中山故居，建筑别具特色，是全国重点文物保护单位。





▲ 大角湾海滨浴场，位于阳江海陵岛闸坡镇，现为省级风景名胜区。



◀ 凌霄岩，位于阳春市区西北罗阳峰林之中，是以喀斯特岩溶地貌为特征、自然山水溶洞为主的风景名胜区。



▲ 风格突出、气势宏伟的湛江海滨公园大门——时代广场。



▲ 茂名水东湾省级旅游度假区，是人们休闲度假的好去处。



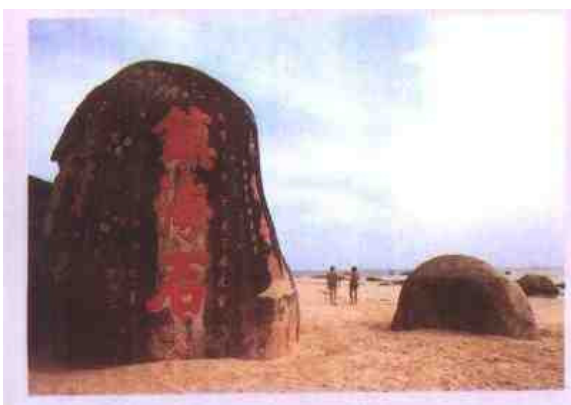
◀ 位于东源县境内的万绿湖因其景色原始自然，绿色诱人而得名，素有“千岛湖第二”之称。



◀ 东莞可园始建于清咸丰同治年间，是广东省四大名园之一。



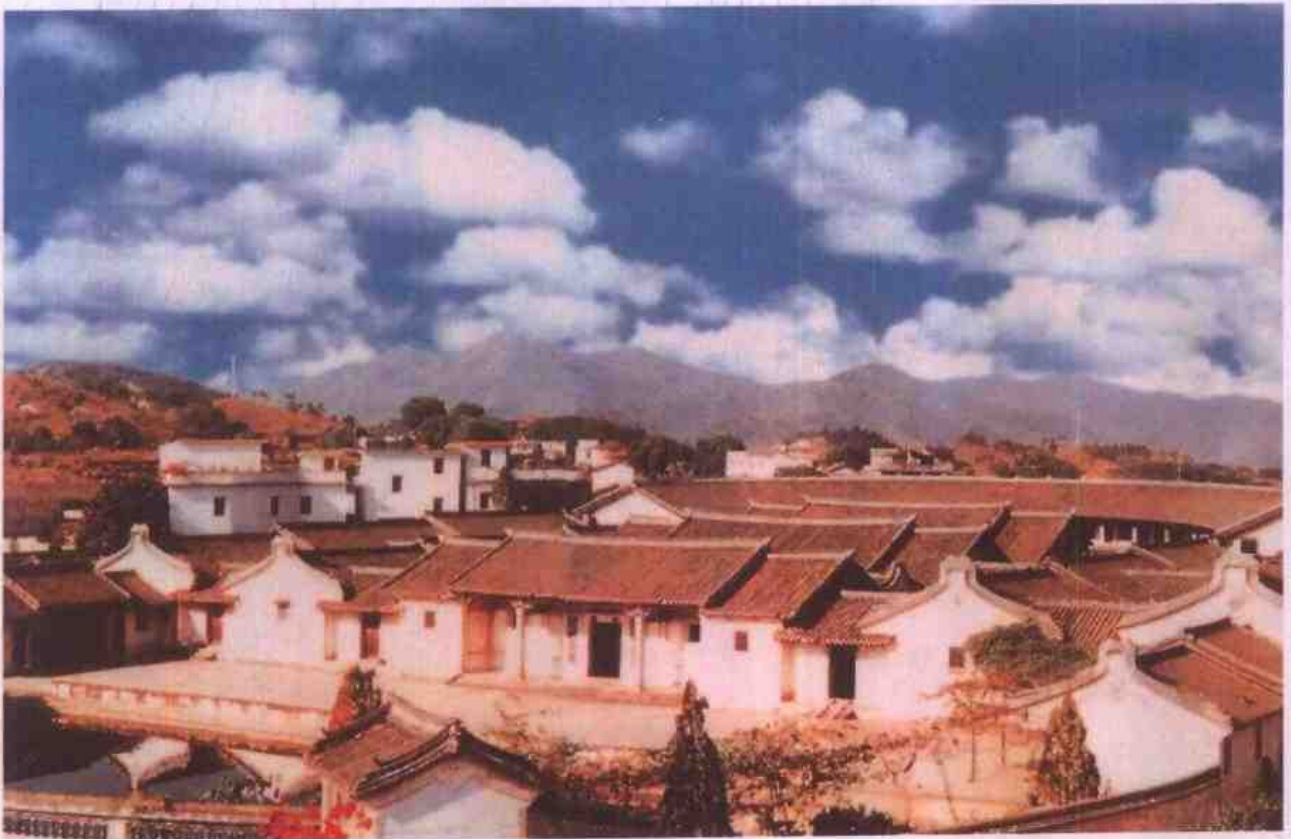
▲ 惠州西湖原由古河道洼地积水而成，湖水面积近1.7万平方公里，内有著名的百花洲、点翠洲、泗洲塔、九曲桥等景点。（赵建斌摄）



◀ 黄金海岸：金厢滩，位于陆丰碣石镇，滩长8公里。



▲ 雁南飞茶田：坐落在梅县雁洋镇长教管理区，集茶叶生产、度假娱乐、参观游览于一体，融中西园林为一处，堪称客家山区的欧陆风景观赏典范。



▲ 客家围龙屋：始于唐宋，盛行于明清，其设计融科学性、实用性、观赏性于一体，是中外建筑具推崇的中国五大特色民居之一，是梅州客家风情最著名的代表。