

GUANG DONG SHENG ZHI

● DI ZHEN ZHI

GUANG DONG SHENG DI FANG SHI ZHI

BIAN ZUAN WEI YUAN HUI BIAN

广东省地方史志编纂委员会 编



廣東省志  
·  
地震志

# 广东省志

## 地震志

广东省地方史志编纂委员会 编

广东人民出版社

---

### 图书在版编目 (CIP) 数据

广东省志·地震志/广东省地方史志编纂委员会编. —广州: 广东人民出版社, 2003.6

(广东省地方志丛书)

ISBN 7-218-04304-6

I. 广… II. 广… III. ①广东省—地方志②地震志—广东省 IV. K296.5

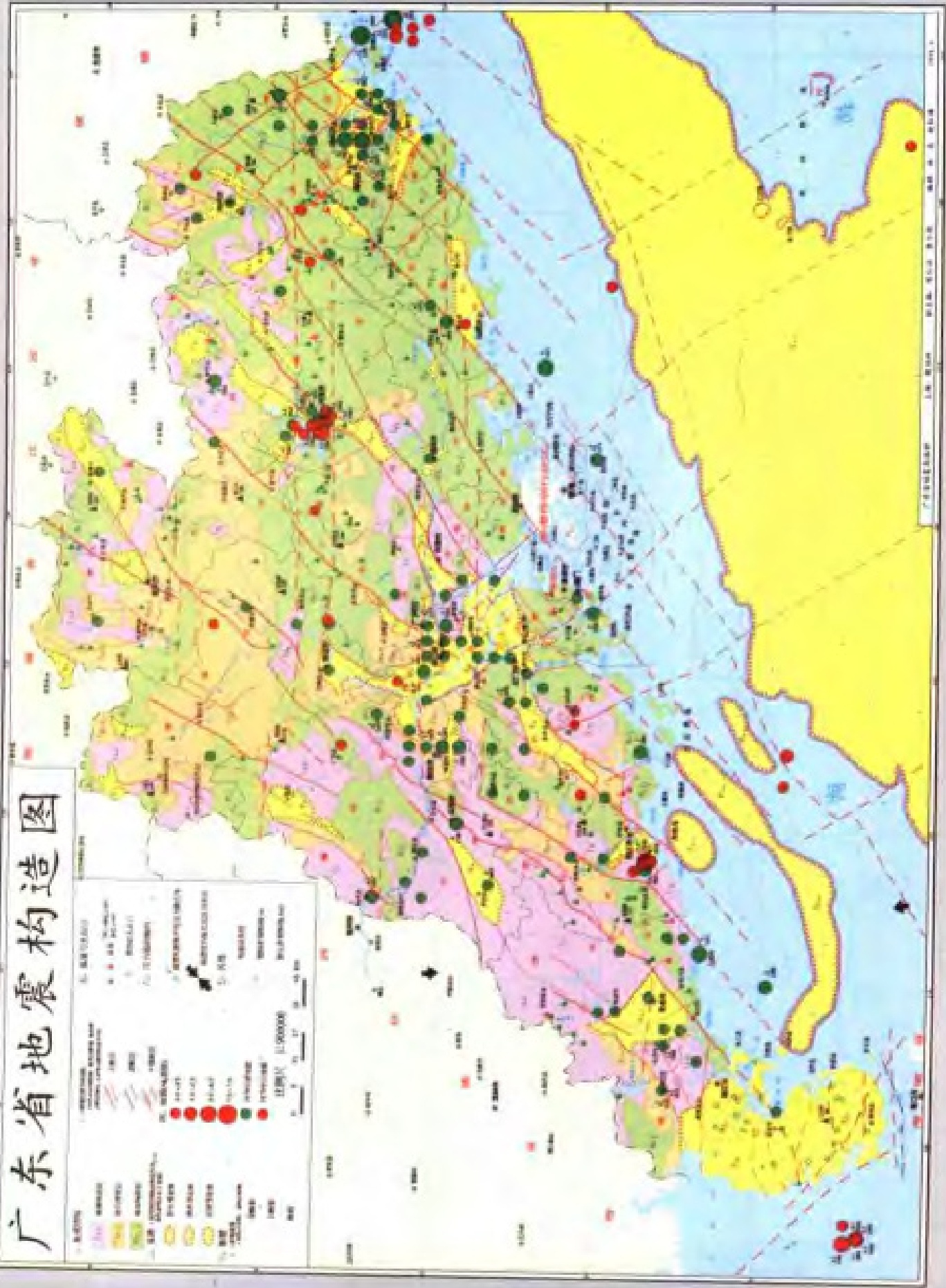
中国版本图书馆 CIP 数据核字 (2002) 第 094049 号

---

责任编辑	余小华
责任技编	黎碧霞
出版发行	广东人民出版社
印 刷	广州市番禺区官桥彩色印刷厂
开 本	787 毫米×1092 毫米 1/16
印 张	15.5
插 页	8
字 数	250,000
版 次	2003 年 7 月第 1 版 2003 年 7 月第 1 次印刷
印 数	1000 册
书 号	ISBN 7-218-04304-6/K·878
定 价	98.00 元

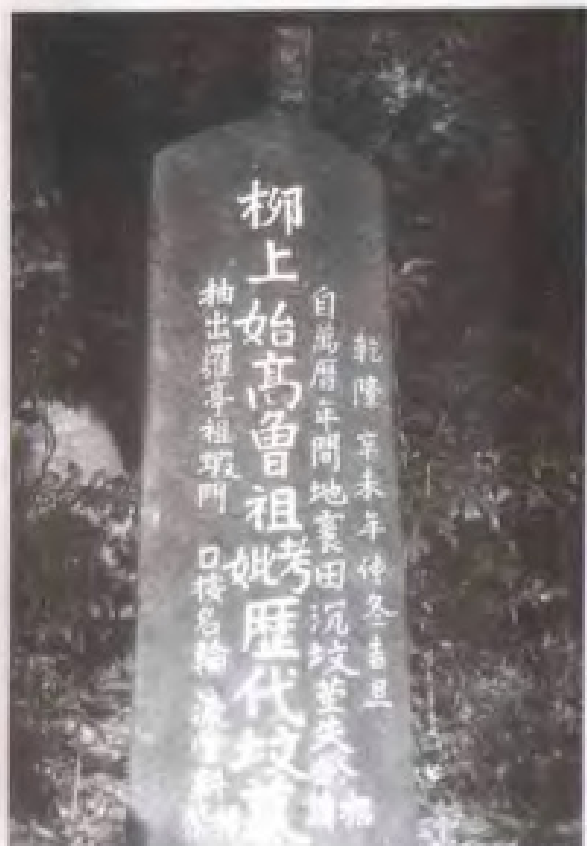
如发现印装质量问题, 影响阅读, 请与承印厂联系调换。

# 广东省地震构造图





广东省地震工作主管部门——广东省地震局。



万历年间地震田沉的柳氏墓碑，该碑记与柳氏家谱的记载相印证。



1605年琼山地震陷没于东寨港东南部海底的大片坟场中的一玄武岩石板棺材（上图），并有坟碑一枚（下图）。





1918年南澳7.3级地震南澳芝龙坊破坏遗迹。



1918年南澳7.3级地震  
南澳塔破坏遗迹。



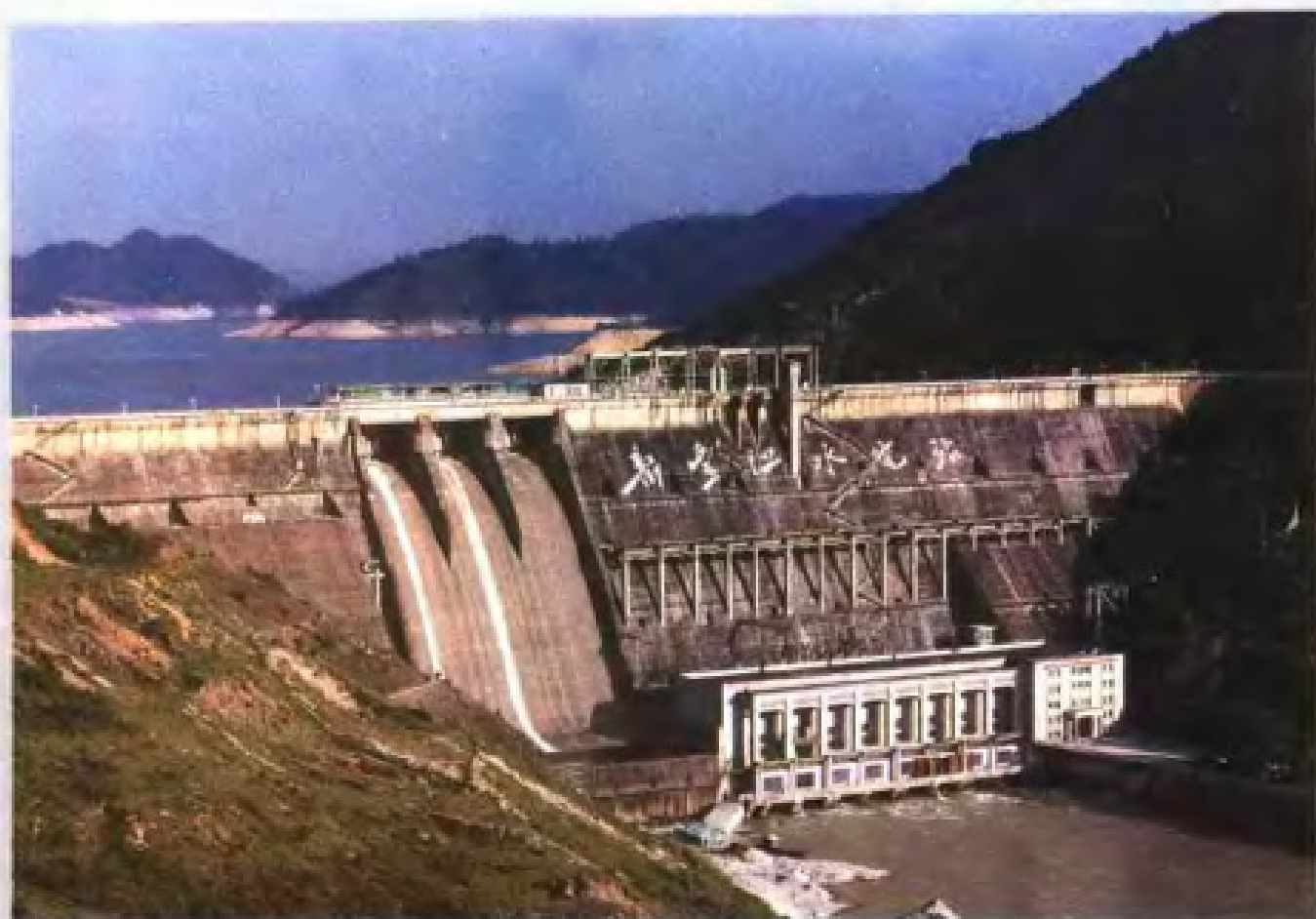
1918年南澳7.3  
级地震造成台阶错位  
遗迹。



1969年阳江6.4级  
地震震害。



1969年7月  
26日,阳江6.4级  
地震民房倒塌。



经抗震加固后的新丰江水库大坝全貌。



广东省地震局新丰江中心地震台。



饶平地震台外景。



广东省拉隆海岛的南澳地震台。



获全国地震地下水动态观测优秀奖的花县东湖05号井观测房。



潮州地震台外景。



## 全国地震地下水观测网建成总结大会

1986年全国地下水观测网建成总结大会  
在广东佛山召开。

## 省防震抗震救灾工作会议



廣東大廈

GUANGDONG BUILDING



1989年12月，广东省人民政府在广州召  
开全省防震抗震救灾工作会议。

# 省1987年地震趋势会商会



广东省 1987 年地震趋势会商会。



1990 年 10 月，省防震抗震救灾工作领导小组在深圳召开广东省地震应急预案讨论会。



1989年6月，日本东京大学地震研究所贝冢典平教授一行6人应省地震局邀请，来广东进行学术交流和野外考察。



潮州隧道水管倾斜仪观测。



对地方地震工作人员进行专业培训。



1976年对海珠桥进行原型试验，对大桥使用年限作出鉴定。



1986年，对广州海印大桥模型进行实际测试，肯定了斜拉桥结构性能，并提供了进一步经济合理设计的科学依据。



广东国际大厦结构抗震模型试验。



在振动台上进行结构模型试验。



水平地形变测量。