

厦门市地名志

福建省地图出版社

中华人民共和国地方志

福建省

厦门市地名志



厦门市民政局 编
福建省地图出版社

图书在版编目 (CIP) 数据

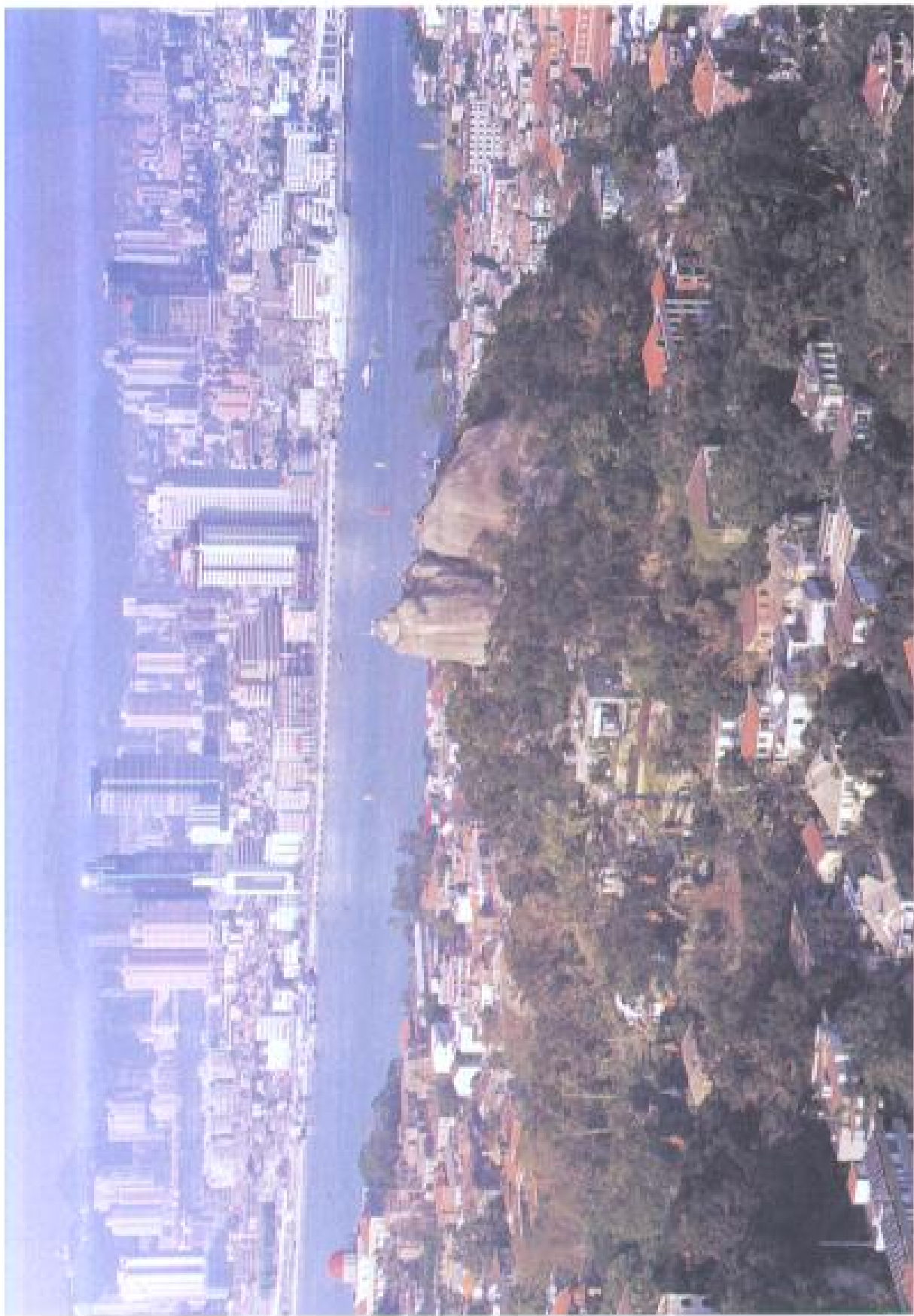
厦门市地名志 / 厦门市民政局编. — 福州: 福建省地图出版社, 2001.9

ISBN 7-80516-567-X

- I. 厦…
- II. 厦…
- III. 地名—厦门市—名录
- IV. K925.73-62

中国版本图书馆 CIP 数据核字(2001)第 065453 号

- | | |
|-------|----------------------------|
| 书 名 | 厦门市地名志 |
| 责任编辑 | 杨祥麟 |
| 主 编 | 方文图 |
| 副 主 编 | 杨晓基 |
| 出版发行 | 福建省地图出版社 |
| 地 址 | 福州市华林路 205 号 |
| 印 刷 | 福州市鼓楼印刷精装厂 |
| 经 销 | 新华书店 |
| 开 本 | 787×1092 毫米 1/16 |
| 字 数 | 537.6 千字 |
| 印 张 | 21 印张 |
| 印 数 | 1-2000 册 |
| 版 别 | 2001 年 9 月第 1 版 |
| 版 次 | 2001 年 9 月第 1 次印刷 |
| 书 号 | ISBN 7-80516-567-X/K · 533 |
| 定 价 | 120.00 元 |



厦鼓风光（白桦 摄影）



厦门市政府大楼



厦门宾馆



视华酒店



厦门高崎国际机场 (林世泽 摄影)



海沧大桥 (林世泽 摄影)



厦门火车站



厦门港东渡港区 (林世译 摄影)



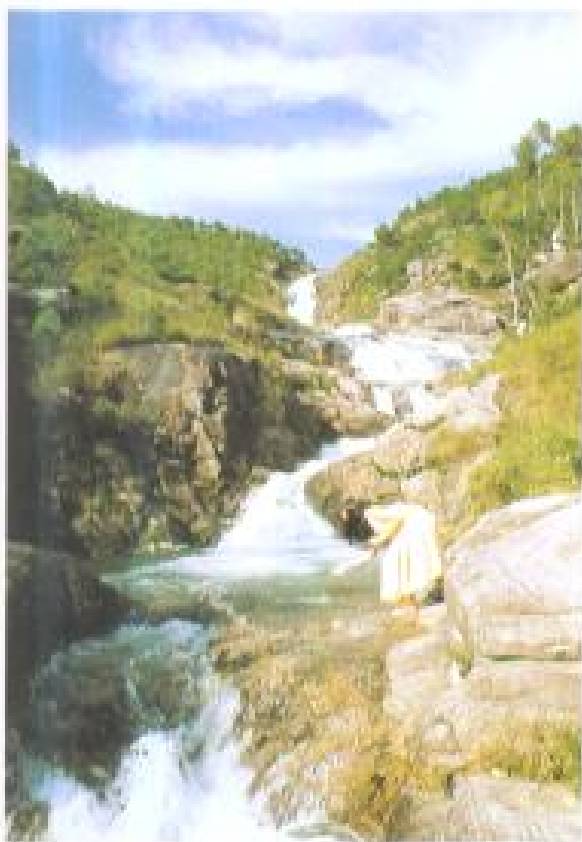
厦门第一码头



鳄鱼屿 (吴斗兴 摄影)



宝珠屿



北苑山十二龙潭 (焦成君 摄影)



鼓浪屿东南海域礁石群



环岛路海滨沙滩



厦门岛上最高峰云顶岩 (白桦 摄影)



中山路



嘉禾路



开元路



雙江道 (白桦 攝影)



厦禾路 (白桦 攝影)



湖里工业区



厦华电子工业有限公司



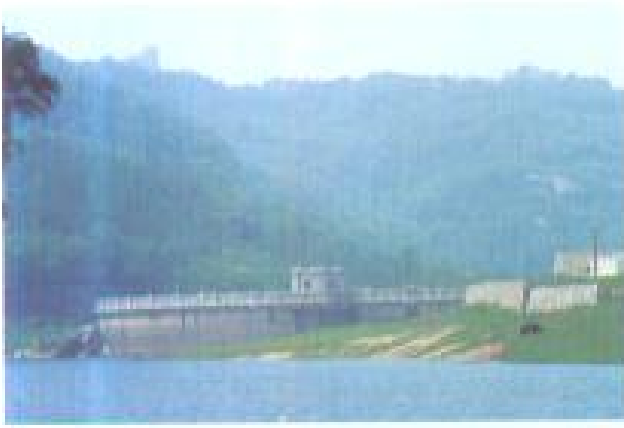
琼州新加工业区 (姚凡 摄影)



湖滨南路国贸大厦



嵩屿电厂 (林世泽 摄影)



土李水库



汀溪水库 (吴中兴 摄影)



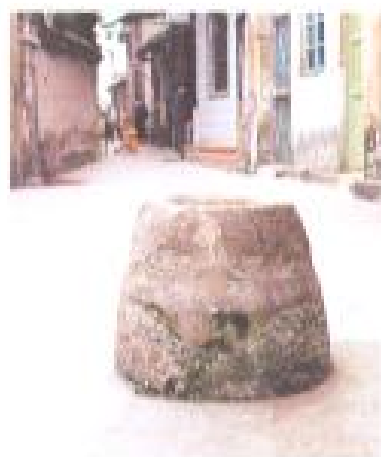
坑头水库



小坪二级水电站 (台桦 摄影)



湖滨北路



外清巷中的蛤壳井



厦门港（地片）



芒溪田园



鼓浪屿的延平路



环岛路的椰风寨



院前村宅院



澳溪村聚落（白桦 摄影）



厦门大学的建南大礼堂及两旁建筑群



集美学村牌坊



厦门市博物馆（八卦楼）



华侨博物院



厦门第一中学



厦门市大同小学



全国重点文物保护单位
陈嘉庚墓（陵园）



全国重点文物保护单位青礁慈济宫



全国重点文物保护单位胡里山炮台



胡里山巨炮



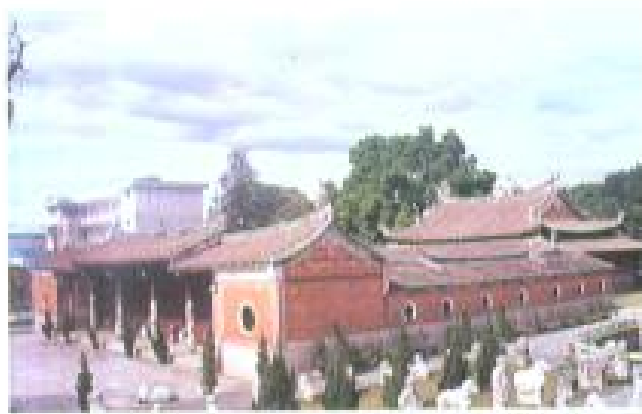
厦门市革命烈士纪念碑



厦门园林植物园风光



菽庄花园



闽安县文庙 (吴斗兴 摄影)



深青古驿站



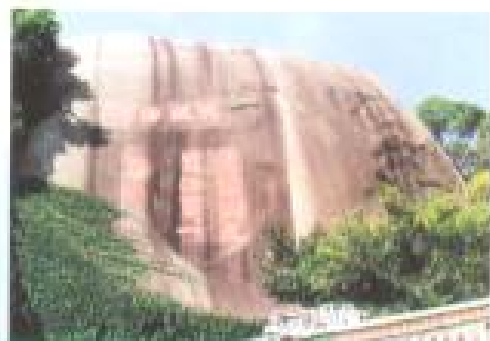
中山公园



始建于北宋的苍溪桥



鼓浪屿日光岩



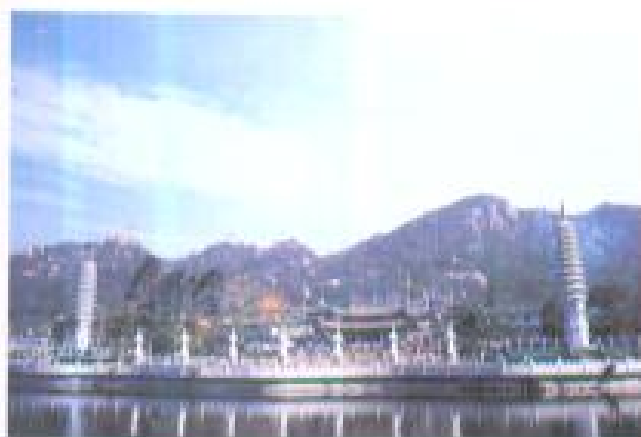
“鼓浪屿天石刻”



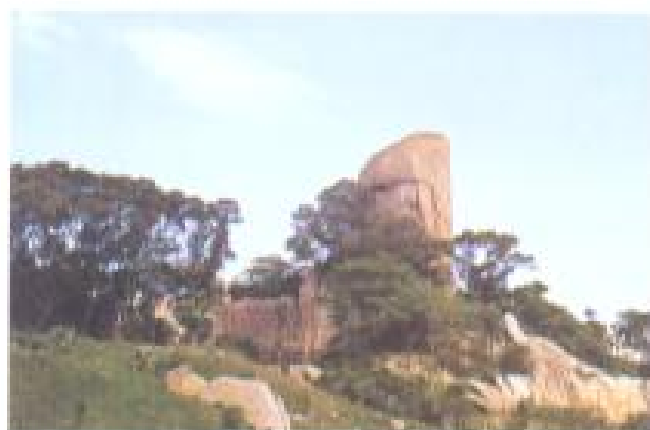
郑成功屯兵的龙头山寨寨门



“太平石笑”——郑成功读书处



五老峰下的南普陀寺



金榜公园的玉筍石



周氏安美隘

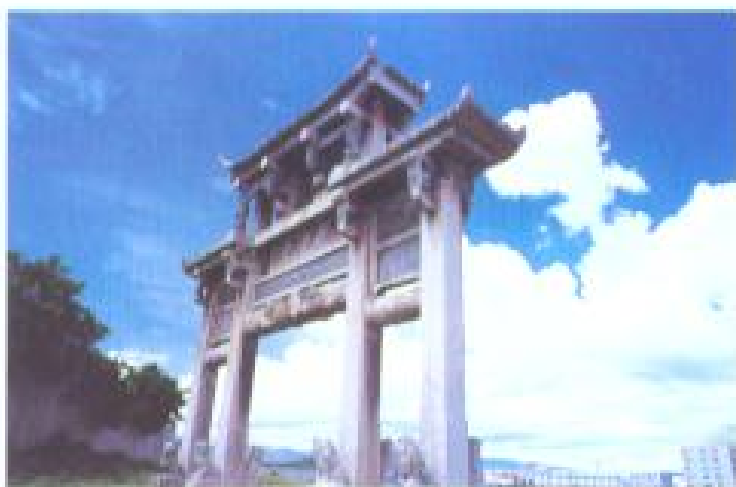


宋代同安通泉州道路古宅十八弯 (吴平兴 摄影)



同安凤山石塔 (文笔塔)

(吴平兴 摄影)



同安顶溪头“精光铜柱”石坊表 (狄成君 摄影)