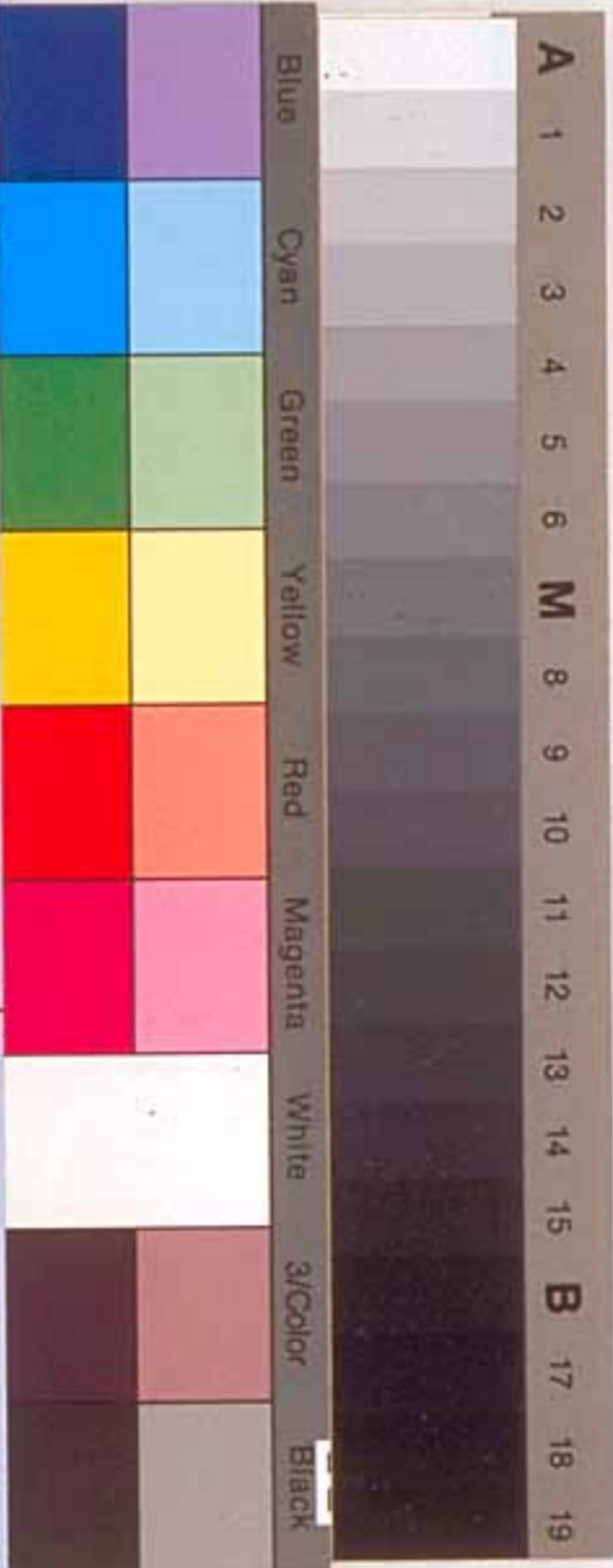
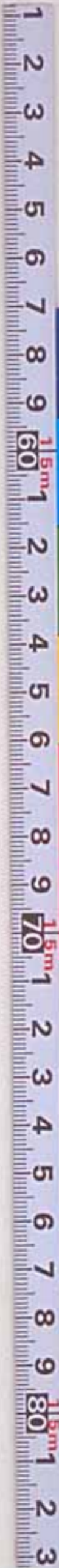


畿輔通志

序目

陽明文庫圖書
七冊
共二冊
摩訶庵圖書院

近藤
5-86
寺2



ER34.7.6

1115222



序

維我

近衛本



國家誕受景命中外効職文軌畢
 同燕京定鼎雖踵前代舊迹
 而經營締造百度聿新三十
 餘年以來德澤漸濡建置周

後編通志

格序

讀書中文善本

莫高哭制作

讀書中文網發行

<http://bbs.rbook.net>

密洵足凌軼往古昭示來茲
固不恃區區形勢之勝稱天
府都會之雄已也在易觀之
象曰先王以省方觀民設教
古巡守方岳十二年一舉而
畿內甸服則有春秋時巡之

典列國諸侯貢詩於王朝爰
頒政令以變易民俗而王畿
尤爲風化之首自風詩旣廢
所可徵取者志乘而已志乘
具則美惡昭法戒備此在列
服猶不可缺而况京師首善

之地乎方歲壬子

詔允閣臣請命各省分輯志書督撫臣上之史館彙萃編次用紀大一統之盛屬以軍興未遑蕝事項者海寓謐寧文治翔洽各省志次第成帙而畿

輔通志亦繕藁報竣會某奉

某

奉

命填撫八郡獲受而卒業考其條目綜其義例疆分理析部列族居粵自山川扼塞土田賦稅以及關津郵傳城郭堡戍之沿襲與夫宦游土著名賢

碩彥之遺蹟方土物宜禽魚
卉木之產植凡屬職方訓方
之所掌道川師遠師之所頒
辨較若詹列原委爛如以是
上備

聖天子體國經野之資下禪大小

官司承流敷化之助信所謂
綱舉目張班班可考者矣於
是申檄所司授工鉞梓裝潢
讐校計卷四十有六某例得
廁名卷端撰序始末竊因是
有憬然滋懼者焉燕之建都

邑也遼爲南京金爲中都元
爲大都路明改建北京數百
年間歷朝規制按籍可攷田
野何以瘠何以腴軍實何以
堅何以脆戶口何以羸何以
縮風俗何以淳何以漓軍吏

雜糅莠良錯處或控御失術
奸宄孽牙或劑燹造宜獄市
不擾雖古今殊勢而治忽一
理某與諸君子恪秉

簡書撫河山之遼濶軫民庶之殷
繁屬守茲土與有均責一或

失當卽隕越隨之是則某所
執卷三復如涉淵冰者也是
書也始於康熙十九年之七
月成於二十一年之四月總
裁官前巡撫副都御史于公
成龍監臨提調官叅議董君

秉忠僉事吳君元萊董理官
保定府知府紀君弘謨總修
官翰林院侍講郭君棻自餘
分纂諸執事俱詳書別簡云
告

康熙二十一年歲次壬戌蒲

月朔 日穀旦

資政大夫巡撫直隸等處地
方管轄紫荆等關宣府一
鎮地方密雲等關隘贄理
軍務兼理糧餉都察院右
副都御史加一級前

內閣學士兼禮部右侍郎
格爾古德頓首拜撰



畿輔通志序

今天下奉

功令修志書誠鉅典也初余聞

命卽檄八郡百餘邑刻期從事與慎

且敏乃以四方用兵六師禡祭

二三守令警心惕慮日捐捐於

糗糒芻茭余亦手口將瘠督金

穀不遑奚遑督文墨庚申春秦
楚閩粵以次蕩平畿內臣庶載
慶息肩於是徵集郡縣志書二
千餘卷蓋亦麟麟而炳炳也語
曰千狐之掖綴可爲裘五色之
絲絰可成錦輯郡縣志而爲通
志不旣有藉虜會翰讀快圍郭

公讀禮家食余舉而託之曰昔
馬遷作史記致詳於漢生其時
天室也康樂紀山川致詳於越居其
地也李守素號肉譜致詳於北
地始虜族也公生於
堯舜之世居於
畿甸之間且號叔之苗裔正繁汾

陽之華胄未逃一人而兼三君子之遇已况夫玉署橐毫沙堤繫轡行將奮其彩藻抒厥瑋麗上光

天室下潤寰瀛以眎三君子則又有足多者焉通志之編非異人任矣翰讀公不遽辭爰闢館於庚

申之初秋脫藁於嘉平之月杪剞劂校訂再閱五月而告竣於戲勞以敏矣余因得受厥成事而弁言於簡端竊惟志史事也史文字也何與於治天下國家而姬周以來代綦重之乎要以星宿燦列天之文也大河喬嶽

地之文也禮樂政刑章程典則
人之文也天下文章莫大乎是
而治天下國家亦孰越乎是志
之詎容緩歟然而正未易言也
古不具論有明中葉纂著凡三
乃命詞臣彙爲一統志自時厥
後八十年闕如也修之一難十

三省舊有通志修之者刪潤曩
編增新補缺咸有所憑藉畿故
無志也人居日月之光際地踞
山河之上游渠夔旣駿義例且
繁毫闕而墨創之非匠心不爲
功修之一難文逸獻謝物易星
移餅餌何諮魯魚多舛匪精心

匪殫智事不克訖也修之一難
厥有尤難者人物其林林矣蒼
璣之於白璧贗鼎之於真鼎甄
辨必嚴頌譏互集矧蔡倫之幅
無多劉邵之篇難悉是烏能名
錄千佛事詳萬杰也若乃修矣
而弗梓猶勿修也梓矣而弗工

猶勿梓也爰梓爰工靡然煩費
官茲土者任之弗寧不敢耗水
衡其孰敢資土著乎其難其慎
載筆者什七當局者什三余與
翰讀公皆有任而無讓者將無
以志雖文事而天下國家之攸
繫者重歟我

皇朝通志
五
皇上濬哲天亶勤學重儒雅欲博極
古今淹該天壤文明婉於中天
制作閎於百代蓋無難探宛委
之編購汲冢之籍以爲史館攸
助者矧邦畿近在千里也倘志
其天是必七政列宿之犁然志
其地是必山川道里之井然志

其人與物是必禮樂貢賦章程
典則飛潛動植之歷歷然宛宛
然始可曰勝任而愉快已茲志
不具在乎亦旣思無畱睿技無
畱長矣載筆者職其勞當局者
職其逸余亦何敢詡詡然縷悉
之耶惟是燕趙齊魏之人日在

音車通志
天覆地載中卽日在禮樂文章
中誠爲之殫雲淵之偉麗窮振
古之裔皇畢羅乎數笏隄糜幾
寸觚管間使天下後世披覽斯
編者得憬然於

黃圖之壯麗罔然於

赤縣之光華譬猶窺中天之日月

而後知其高履大地之河山而
後知其遠攬都人士之皇皇而
後知其盛也庶幾乎余與載筆
者區區之意乎於戲後有作者
始事用匡亦須後有作者始事
乃用彰爾

管理直隸錢穀守道叅議三韓

董秉忠敬題



畿輔通志叙

我

神京凡八郡古幽薊域也於周時爲
 燕爲晉爲鮮虞無終諸國秦置
 州縣曰鉅鹿曰邯鄲曰遼西曰
 右北平曰漁陽上谷漢魏約畧
 因之唐屬河北道宋復分河北

音車通志
爲東西二路蓋歷數千百年來
所稱天府之區也故軒轅都涿
鹿顓頊都高河亶甲都相祖乙
都耿暨遼金元明皆建邦茲土
而我

國家亦以定鼎焉豈非形勢之勝足
控中外也哉嘗讀禹貢五百里

甸服五百里侯服五百里綏服
五百里要服五百里荒服知王
者同文同軌訖乎東西朔南初
無分於疆理而必以京師爲首
善者亦居重馭輕之意其勢則
然矣今

三輔之間分野纏於箕尾於山則太