

中國方志叢書·華北地方·第二四三號

據清·霍勤勳等編  
清·光緒十九年刊本  
影印

陝西 省

# 朝邑縣幅員地糧總說

成文出版社有限公司印行



\*10098696\*

中華民國五十八年 月壹一版

朝邑縣幅員地糧總說

全一冊

發行人：**黃 成 助**

台北郵政信箱二二六〇五號

出版者：**成文出版社有限公司**

台北郵政信箱二二六〇五號

台北市羅斯福路三段279之二號  
電話：三七〇一三二號

印刷者：**東南印製廠有限公司**

和平西路二段70巷83弄29號

內政部登記證內版台業字第一一四七號

聖王之治天下也所以使之各得其所而無偏陂不平之患非能設爲一切之法以整齊之也亦因乎時勢之所宜而善用其補救而已矣三代後井田廢而阡陌開兼并之風遂日以盛董仲舒師丹諸儒建限田之議而卒不果行朱子廣行社倉以通其意而必先之以里甲排門魚鱗者何也張子曰夫仁政必自經界始經界不正雖欲言治皆苟焉而已此有志者所爲銳意於清丈也庚寅冬祁以銓選來陝甫入關卽聞朝邑有清丈之舉不禁瞿然曰清丈豈易易事耶以數千百頃之田而一一丈之地固肥磽各異人亦良莠不齊處之稍有未善能免弊竇之生乎客春奉檄來朝甫下車得晤邑紳霍鞠如諸君詢其故諸

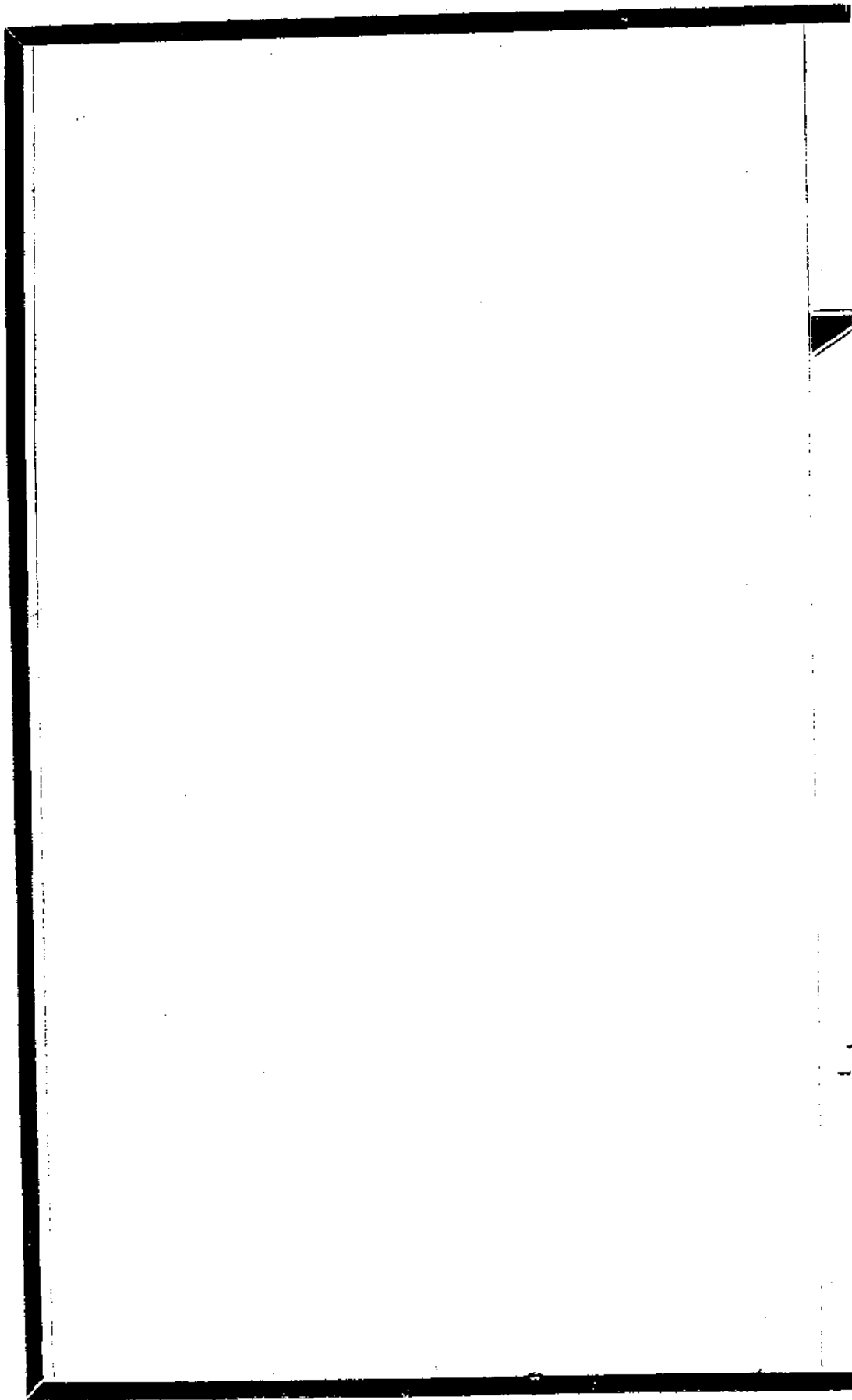
紳告祁曰朝邑東濱黃河渭洛環繞西南每當盛漲遷徙無定地亦因之而移多者忽少少者忽多難于稽核矧兵燹後戶口逃亡不免爲刁民所侵佔縱業主持券歸認四至已非底冊已無互相爭執構訟不休甚至里書刁詐任意飛灑轉售轉典挪移里甲潛換糧石胥吏上下其手吁弊可勝道哉前任石丞黃公知弊之無底止也因請於

上憲而清丈之務使里有定名糧有定數詳立規條以防後之壞法以自便者是役也正以釐弊非擾民也祁聞之而始憬然于清丈之不可以已者有如此癸巳冬鞠如持條規總冊屬序于祁披閱之下見其立法之詳益服其勞心之瘁祁不才何敢

序然清丈實

國課所關義不獲辭當其經營之始不知其幾費躊躇祁雖未  
克躬其會猶幸覩其成因述其崖略如此

光緒十九年季冬月錢塘張世祁謹序



朝邑縣幅員地糧總說

朝邑居陝西東邊至省城二百七十里至府三十里北界郃陽澄城西北界蒲城西界大荔南界華陰渭水灣環由西南隅之仁義村入境繞其南崩塌遷徙五十餘里入于河兩岸民田出沒無常迤北三五里不等爲沙苑茫茫黃沙一望無際儼然一小戈壁也寬十四五里長二十餘里麻子太白兩池橫亘其間雖較沙磧稍平衍非斥鹵卽潢潦無從種植迤北爲洛水自西境之霸城村繚繞斜縈其崩塌遷徙較渭尤捷至趙渡望仙觀之南入于渭又北十餘里爲鹽池窪寬二三里長十餘里斥鹵與兩池埒其東接連通靈陂斥鹵稍輕而遇潦則衆水奔趨匯

畝員也量

總說

中  
爲瀦浸或經數年不涸又北三十里爲許原卽鐵廉山也由西  
北之西莊村迤而東至雷村延壽等村袤亘五六十里其間如  
委帶如飛帛溝渠波坎密若比櫛土人因其高下鑿而種植旱  
則難望收成閭縣統計南北袤長八十餘里東西闊五十餘里  
二百四十餘村散處其間且大慶關八村遙隔河東胥皆斥鹵  
幅員旣不甚廣不能耕種之區層出叠見而黃河自東北浩瀚  
汪洋灣環屈曲南至華陰交界之處八十餘里以全力西趨二  
百餘年陷塌村莊四十餘所以故本地田產斷難敷用因而農  
必兼賈四出奔走遠求衣食習以爲常往往有地畝專付佃人  
家中全數經商者農民又復不解地糧一事朝邑士風純良無

人干預是以滑吏蠹役刁民勾串里書得以上下其手此隱匿詭寄飛灑諸弊所由作也光緒十三年冬經歷子常孫公守恆奉

大府委來吾邑清丈地畝至十五年歲終告竣一切累戶累甲之弊洗剔無餘蓋地指現在糧有歸著矣然所辦惟草魚鱗一部而條列章程缺焉未備則難期永遠奉行時大學士閣公

予告歸家養疴因與原任石丞黃公鶚函商飭勳即從新設局

辦理善後事宜又有丙山楊君炳愷力齋王君勵修坡臣余君

志田同心督辦其間地畝重點重上者去之錯訛遺漏者更之

補之雖不能盡歸於善而一切弊竇杜除殆盡亦邑中一快事

畝員也量

總說

也因述其崖略並列章程於左通傳四鄉俾地糧一事家喻戶曉庶正供不闕而閭閻被惠矣

光緒拾玖年柒月

里人霍勤勳謹識

一此次辦理清丈並善後事宜費百數十人五年辛力公私花  
費錢約數萬串文切告合縣望勿一笑置之或有人起心欲  
壞此規模者合縣人務須加意提防立即稟官嚴究庶不  
遺身家子孫之害

一清丈魚鱗冊繕就一樣兩部呈縣用印一存差局一散給各  
里各甲每里每甲公舉誠實公正人執掌

一魚鱗冊而外尙輯有徵糧冊一部內載閭縣分里分甲花戶  
各地無論段落多寡逐一詳列地數糧數號數並填寫總數  
以便封納其不在一甲者卽本村本里亦不準抽鈔一處以  
亂甲分違者稟官嚴究

一從前雖分里甲而糧名任意搬移假如此村人買彼村地者  
即將其糧撥入自己名下籠統含糊毫無界限本家亦不能  
確指其地在何處因而刁詐之徒勾串里書詭寄飛灑隱瞞  
之弊層見疊出以致各里糧數有空納數十兩者非合甲攤  
派卽合戶貼賠鎖拿追比年復一年痛心疾首其害實爲附  
骨之疽今各村地有定區糧有成數另行分定里甲地畝任  
憑買賣里甲不準挪移永遵此次魚鱗冊征糧簿地畝糧數  
號數不得加增無從偷漏則戶倒累甲甲倒累戶之憂可以  
永絕

一昔年三十九里每里每甲錢糧多少大相懸殊又十年一值

限年苦樂太不能均近今里甲雖合改除限年然至後世難保無復行限年之事今定民爲三十里二百九十八甲軍三里不列甲其地糧業已酌派清楚地畝多少未遠不得增減搬移即使改行限年不用分撥行所無事

一每甲各存魚鱗冊一本公舉二三人與甲正協同管理須立流水帳一本遇本甲有買賣地畝時買地人持草契向管魚鱗冊處報明管冊人隨即記入流水即令其持付里書投稅印契毋許隱瞞

一吾邑向來相沿買置地畝契無定式混搬里甲或於契尾另批承認某糧若干暗換糧色地畝雖有四至無從查考今蒙

縣主 李公晉笙 登第 酌定契式其里甲號數地數糧數一

律詳載發交房書刷印凡買地者須向房書買取契紙填寫如式卽行送交里書臨期在於征糧簿魚鱗冊內改換姓名並投稅印契如不用契式任意書寫希圖紊亂糧色者卽照契式所定諭罰

一撥糧印契外里外甲之人舊有另立戶名之說今地已編號數卽於冊內換寫買主姓名貼於賣主姓名之上其號數地數糧數不得挪移分毫其糧卽隨本里本甲封納不得任意搬移挪入別里別甲希圖一時自便致遺後累該甲內人等亦不得藉端勒索違者重究

一向來各房科經收錢糧由銀鑪包封平砵輕重不等同治十年黃碧川縣尊照臨置封糧砵碼一樣四副署內房科差局銀鑪各一副每於臘初點新甲正時由各里甲正同房書銀鑪當面較對設有較後更換砵碼者無論何人查出稟官法究

一向來里書開收過割本里本甲者每畝出銅錢捌拾文外里外甲者每畝出錢壹百零八文今地糧既定鐵板里甲買賣開收過割不出本里本甲里書無轉總挪里挪甲之勞今定每畝過割酌付銅錢伍拾文恤里書亦紓民力永爲定規日後不得加增一文違者嚴究

一向來舉賀甲正有席卓口分鞋脚等錢往往苛派每兩正糧有多至二三百文者柔懦者聽其魚肉強梁者互相爭鬧大爲民累今定每兩正糧爲甲正出錢壹百貳拾文閤縣一律以歸畫一

一外村人有地在本村者其席卓口分鞋脚等錢甲正因隔村勞重往往格外勒索倍於本村今量勞酌定每正糧一兩出錢壹百六十文其他求雨敬神打更各項雜費一概不管惟軍地糧差外村人能自封納而支草一層須隨本屯合供今酌定每正糧一兩爲本屯幫出草錢八十文閏月加增統內永爲定規

一軍三里雖未分列十甲然各有現在屯名其花戶如有買賣某屯地卽在某屯魚鱗冊註換姓名隨某屯封納糧草不準任意挪移別屯以亂糧數規矩與民糧同以歸畫一

一賣典各地契內向有格外批寫借銀若干兩銀無利息地無糧草字樣實屬惡習今後永遠不準如此違者稟官究治

一向來封糧串票每張出錢八文糧布袋每箇出錢三文茲里甲既定糧名多至加倍必得略減今奉縣尊李公晉笙諭及牌示串票每張錢六文糧布袋每箇錢二文永遠不得加增至軍里並未更張應仍其舊

一同義文社西河書院及所有一切向不征糧各地執照魚鱗