

K46/5

中國方志叢書·華北地方·第三七五號

據

清·陳食花修，鍾鏗等纂
清康熙十一年刊本

影印

山東省

益都縣志

成文出版社有限公司印行



10098456

中國方志叢書·華北地方·第三七五號

據

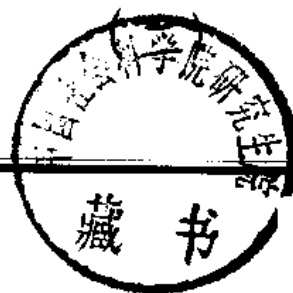
清·陳食花修，鍾鏗等纂
康熙十一年刊本

影印

山東省

益都縣志

成文出版社有限公司印行



10098457

SK46/16

中國方志叢書·華北地方·第三七五號

據

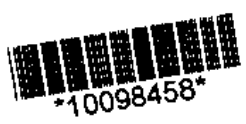
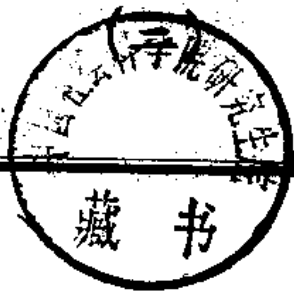
清·陳食花修，鍾錫等纂
康熙十一年刊本

影印

山東省

益都縣志

成文出版社有限公司印行



中華民國六十五年 月壹一版

益都縣志

全三冊

發行人：黃 成 助

出版者：成文出版社有限公司

台北市郵政信箱二二六〇五號
台北市羅斯福路三段二四〇巷五號

印刷者：成文出版社有限公司

內政部登記證內版台業字第一一四七號

欽定四庫全書



首為太公始封之地蓋邑

爾於青郭明萬曆甲辰百源

田公及府乘而支分之蓋

迺有志迄今

十三年

有舉而脩之

其發

滄桑華云文典故多不備版

畫賦役多互異花以魚焉

率之慈是正欲效壻早操

...

卷之二

二

衛公之請

天下各郡縣脩誌以

敷以彙成一統鴻文誠千壽

之僅遺也第事實必誌之
 故老紀載必求之故與至
 一未可盡攷矣若欲意
 三簡則繁之而近以

三簡則繁之而近以

君子與膠庠諸俊彥出其
高會之信聞刪其繁補其
簡重繪一家言而後可於
是集

諸紳士於雲門書院自秋徂

冬不三月而書告成上星
度而下井廛列山川而紀
名勝土物註其繁庶人文
徵其瑞靈戶版疆域田賦

刻錄於石以垂永久

女館行可集卷之七

版駸駸乎完且備也

之

蘭臺東觀以備

天子採風問俗按誌

覽見亦知青齊益邑碩儒大賢
代代輩出節孝高風哲思
不絕蕪以山川相繆巽乎
蒼蒼臺榭勝槩嶷然可觀
靈巖地又有其一洞足稱

不圖之盛云

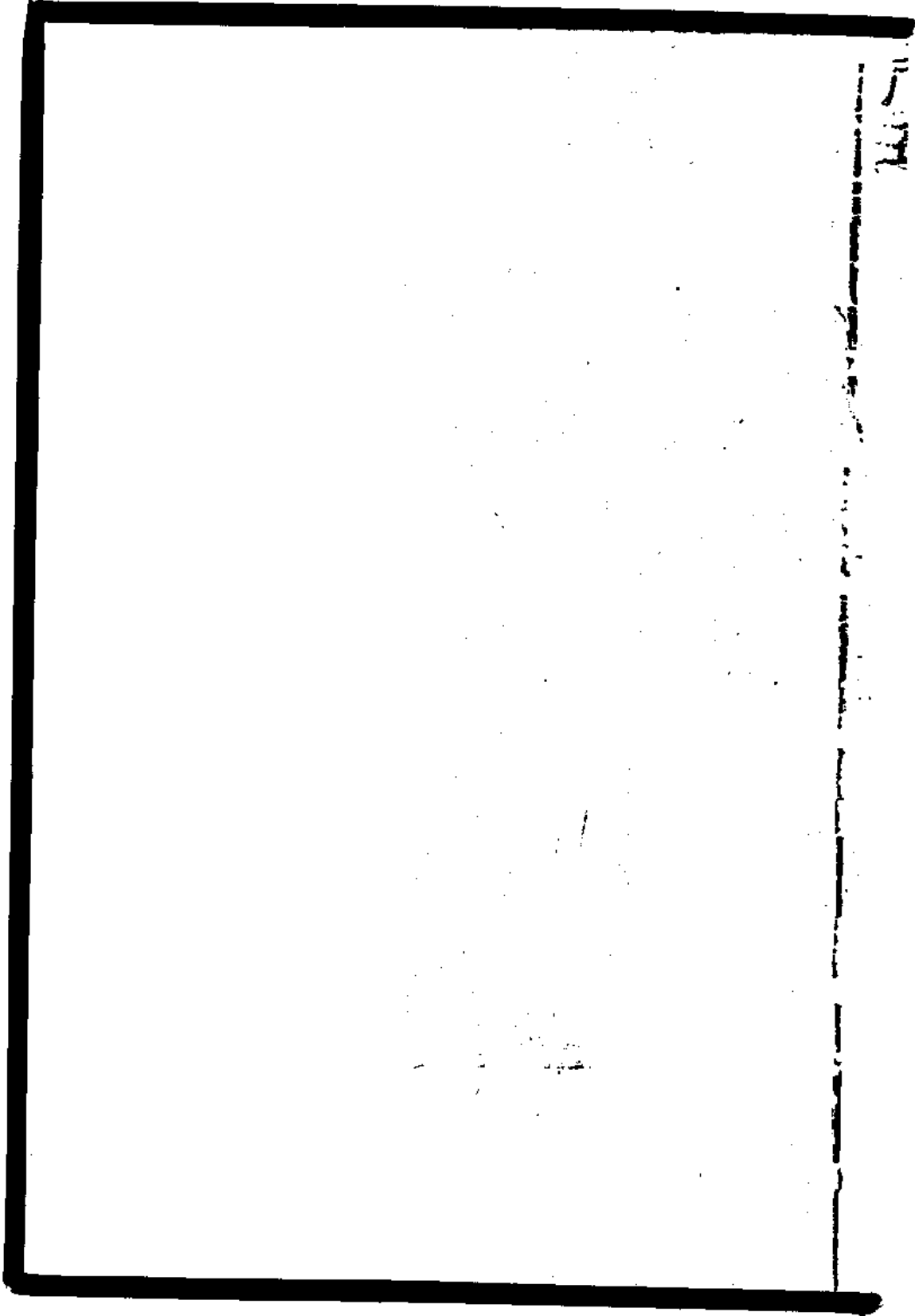
宣清康無十一年壬子冬十

月朔年益都縣事主海陳

食花通



三



益都邑侯

公修縣志既竣命甲為之
言予忝司訓數年於茲邑之
文獻豈故稍習聞其既亦惟是
才劣識薄不能抒一行之舉

以註點點離微厠名又字之
未亦奚用贊一詞耶間按
郡民誌書即周官外史所
四方之志然古今之變不
而記載亦異矣以人樂言
山川之由疆域精

五部通志下冊

24

百歲而一變者也。滿部
戶口賦役此數百年而
者也。至於風俗之淳漓、文
之盛衰、士習之偏正、道
十年而一變。其近者數
一變。乃至月異而歲不