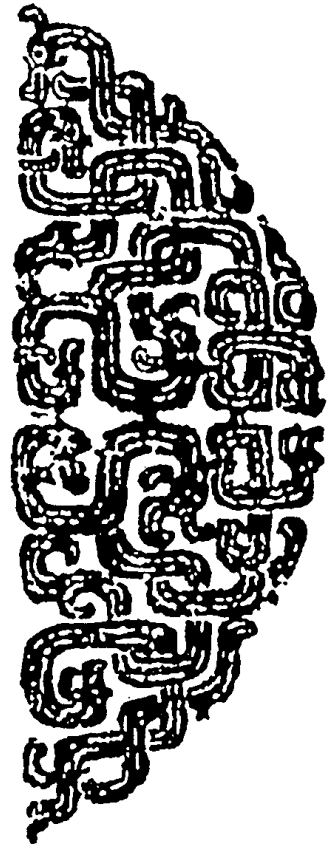
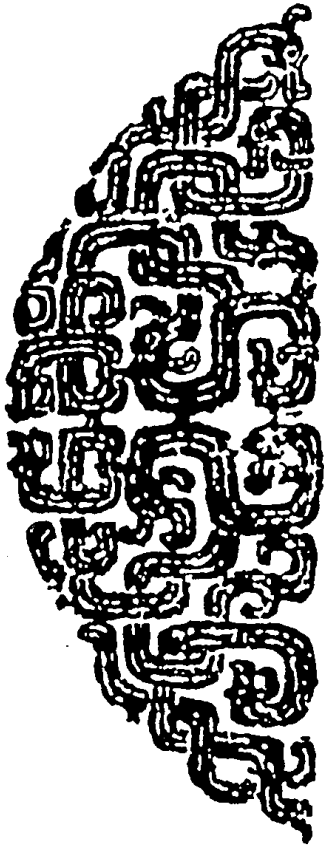


民國臨清縣志

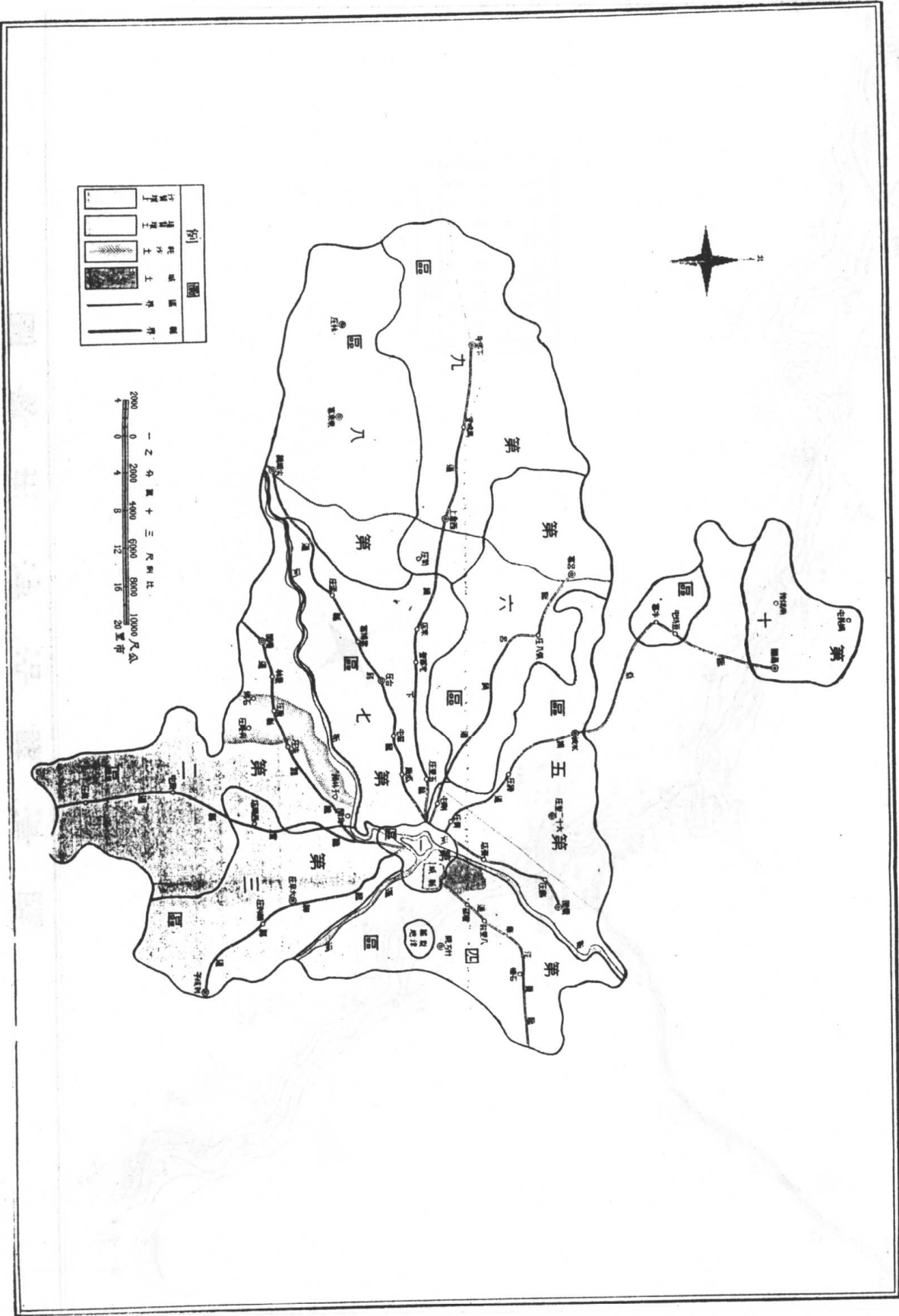


張自清
張樹梅
王貴笙

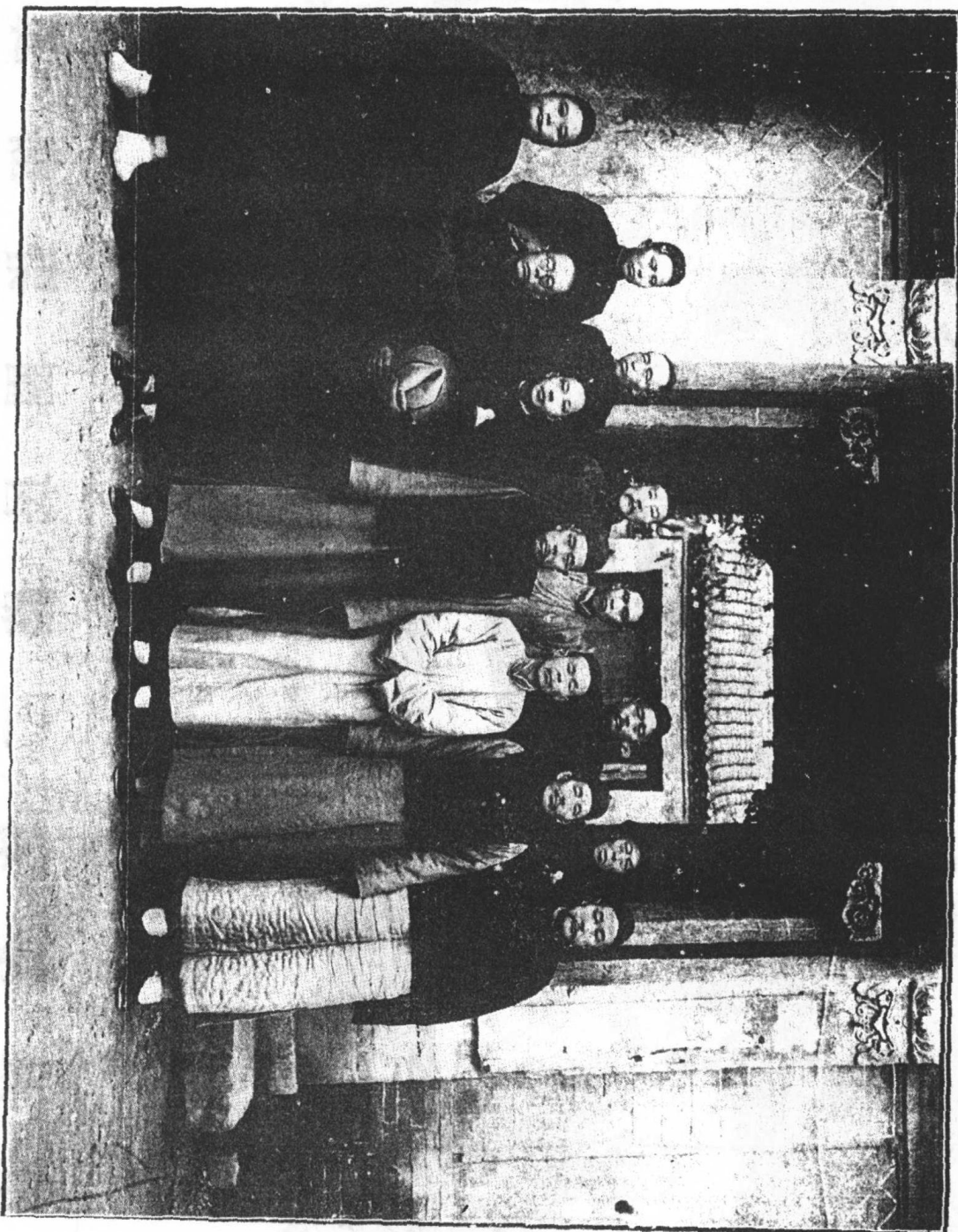
纂修

本書十六卷首一卷，據民國二十三年
(一九三四)鉛印本影印。

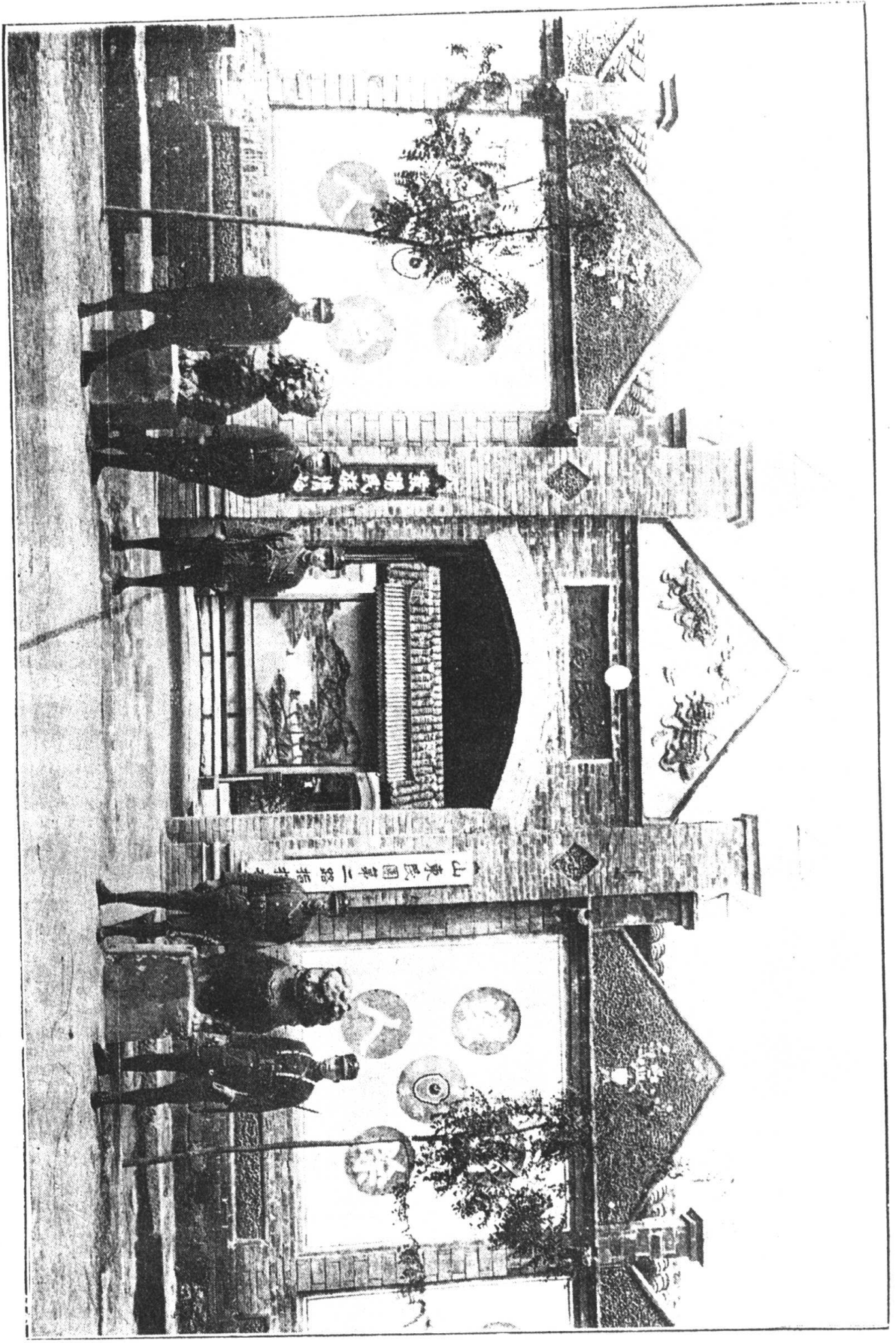
臨濟縣地質圖



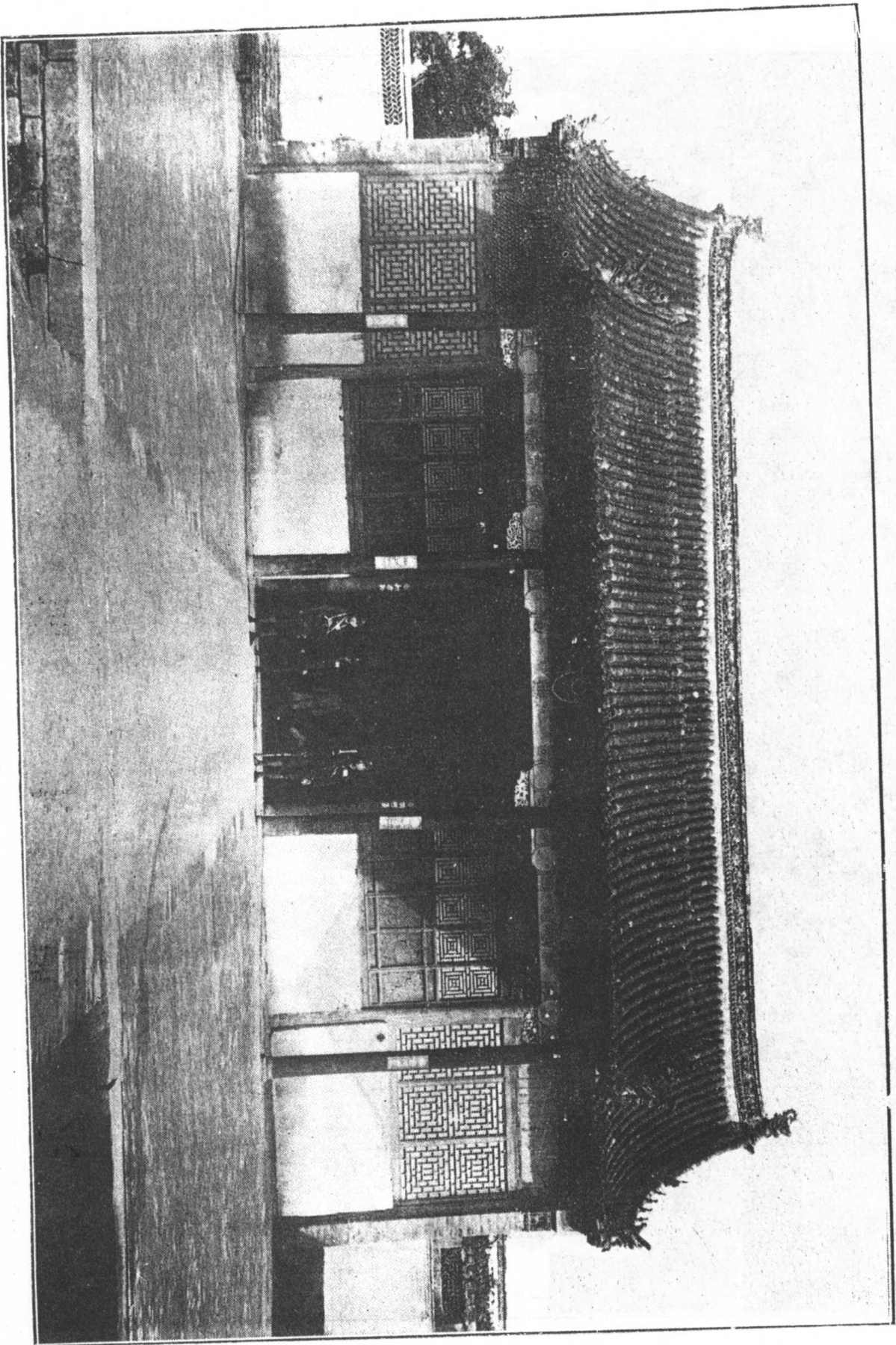
影攝員會體全會員委志修縣清臨



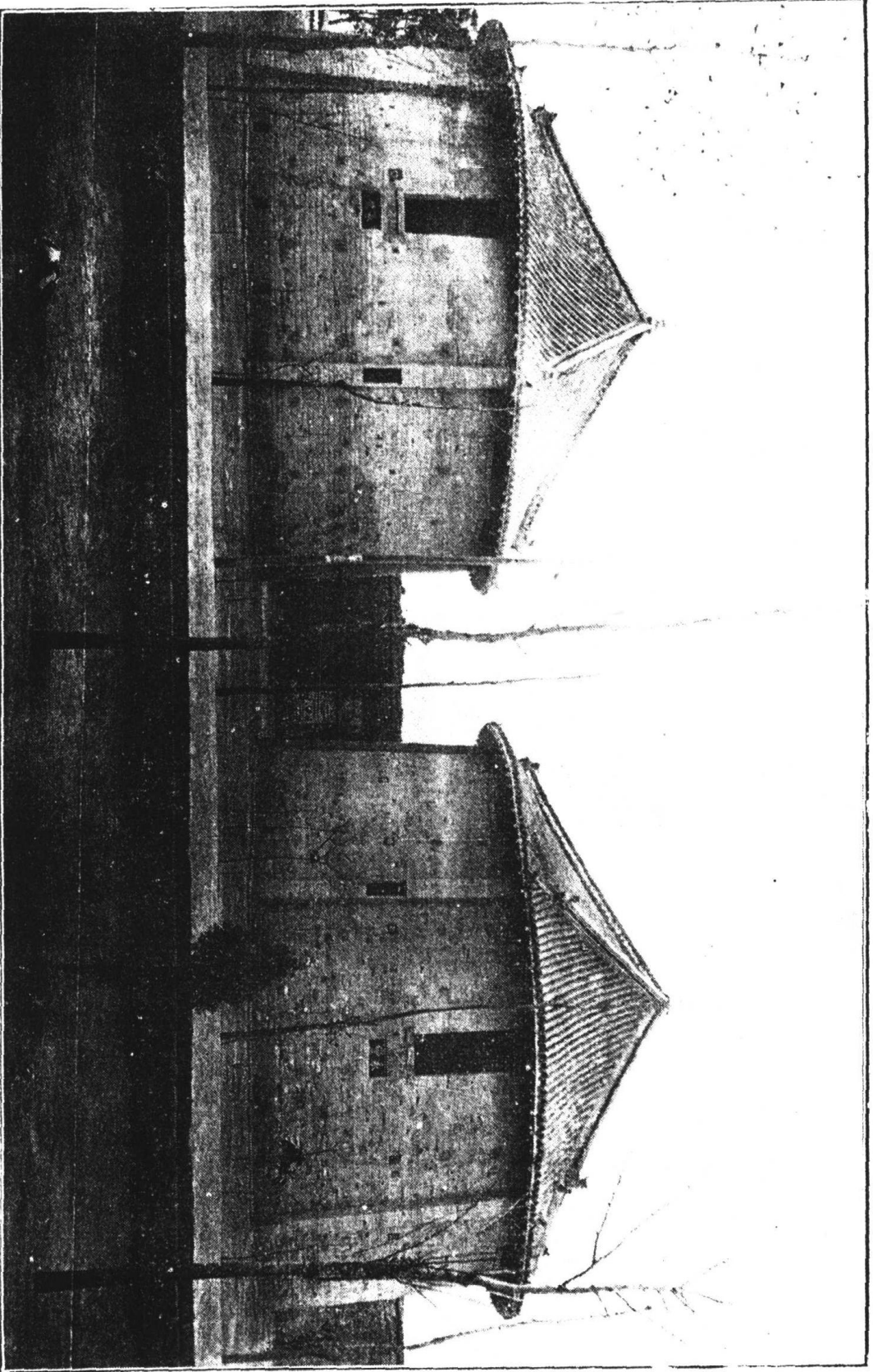
山東省第二路軍民團指揮部



臨清縣政府



倉 三 備 永 豐 永

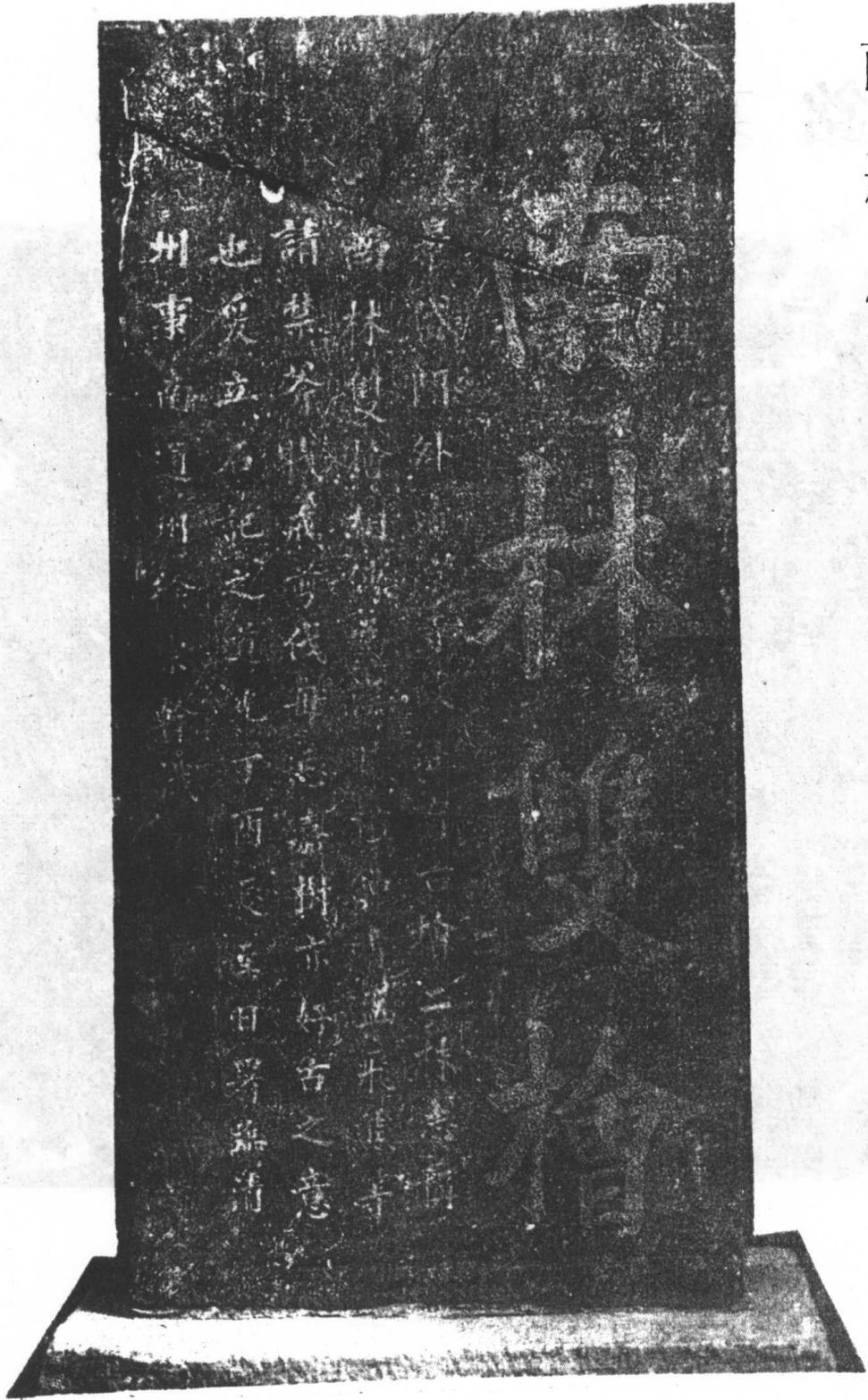


王烈士朝佐祠堂碑



南林雙檜碑

(現存大佛寺)



明方元煥書忠孝碑之一



明方元煥書忠孝碑之二



忠孝碑陰方元煥書孝經文

孝經文
方元煥書