



康 熙 丁 卯 年 重 脩

上 杭 縣 志

捐 俸 纂 刻

板 藏 公 署

國家圖書館分館編

清代孤本方志選

(第一輯第三十冊) 福建 上杭縣志〔康熙〕十二卷



序

汀郡屬邑八其在南  
者爲上杭實汀水注  
海之道地與粵東接  
壤羣山雄峙衆流襟

帶蓋汀之南屏也其  
細民務本業甘勤苦  
其人士敦詩書尚氣  
節其爲政易行而其  
爲教易成載之從前

邑志者詳矣今宇內

清寧

朝廷大一統之治所以潤

色鴻業黼黻太平者

靡不修舉杭邑蔣令

仰遵

國典俯察輿情尋源乎簡

冊而芻羅乎見聞於

是以百餘年未續之

縣志一一採集而正

定之條分縷悉從信  
闕疑弗遺弗濫俾山  
川風物人表聲名展  
卷間瞭如指掌斯志  
也洵足以傳矣夫人

置身王路官以知縣  
爲名凡此邑之形勢  
利病興廢因革一有  
所未知儒者恥之蔣  
令以吳中名士捧檄

宰杭莅官之初正值  
汀南克復之際萑苻  
時警鴻鴈方勞撫字  
瘡痍綢繆固圉者無  
不周知宜其耳目之

所覩記傳之筆而成  
之書博而雅詳而得  
真也獨予所慚者汀  
州府志自崇禎十年  
迄於今未修者幾周

甲子有奇矣予亟欲  
編輯之嘗謀之鄉先  
生大叅黎公顧數年  
以來日以採運

殿木跋涉山谿不遑從事

中心怒如茲見上杭

縣志之成也喜喜其

能勦予之未逮也援

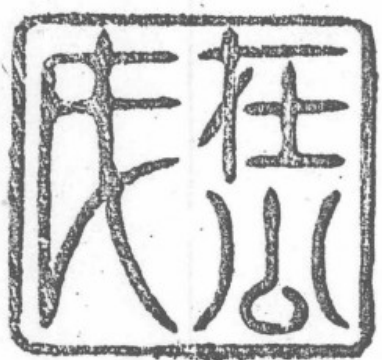
筆而爲之序

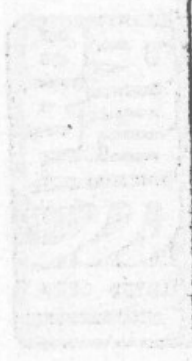
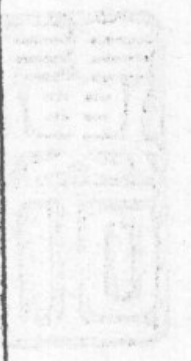
康熙二十七年春正月

賜同進士出身中憲大夫

汀州府知府加一級

鄔翼明謨





德無四若

百戰百勝一

國士出於中



重修上杭縣志序

畿省郡邑之志與國史相表裏體  
裁大小不一而義意則同史主勸  
懲志專實錄史獨難於斷而志則  
兼難於修凡修史立局總裁校勘