

中國方志叢書·華中地方·第六〇六號

據

清·蘇遇龍修，沈光厚纂
清乾隆二十七年修，同治二年補刊本

影印

浙江省

龍泉縣志

(一)

成文出版社有限公司印行



10098326

中國方志叢書·華中地方·第六〇六號

據

清·蘇遇龍修，沈光厚纂
清乾隆二十七年修，同治二年補刊本

影印

浙江省

龍泉縣志

(二)

成文出版社有限公司印行



10098325

中華民國七十三年三月臺一版

龍泉縣志

共二冊

發行人：黃 成 助

台北郵政信箱二二六〇五號

出版者：成文出版社有限公司

台北郵政信箱二二六〇五號

台北市杭州南路一段6巷9號3F

電話：三九一六四一六（五線）

印刷者：上林彩色印刷有限公司

台北市大理街145號

新聞局出版登記證：局版台業字第一四三號

龍泉縣志序

邑有古蹟國

於朝者

曰古蹟

與我

朝

原稿殘缺

聖聖目承百有餘年典章制度

累焉與三代同風四方文
志周然矣龍一雖僻在浙
東郡之西偏疊嶂重嶽民
多樸畋然弱

盛世更出浴於

撫帝各憲之化，制薰陶聲教。
四訖數年，來聽俗遠蒸，蒸
丕變於。是燕令以庚辰歲
未，道斯土退食之餘，粵稽
無志殘缺，失次而有條志
遺後也。今夫志之修，亦難

天蓋邑之有志疆域見焉
建詳焉食貨兵防祀典
政寓焉名臣貞媛土風
物產著焉而凡後世曰史
者採風問俗多於此焉
據龍邑固葦爾地而從前

忠節理學之士山川宅里
之蹟鍾靈毓秀林彬所萃
顧志繁則蔽簡則遺徇情
則曲任已則愚一有於是
何以示遠而垂戒哉蘓令
慨然以為已任遂縣於縣

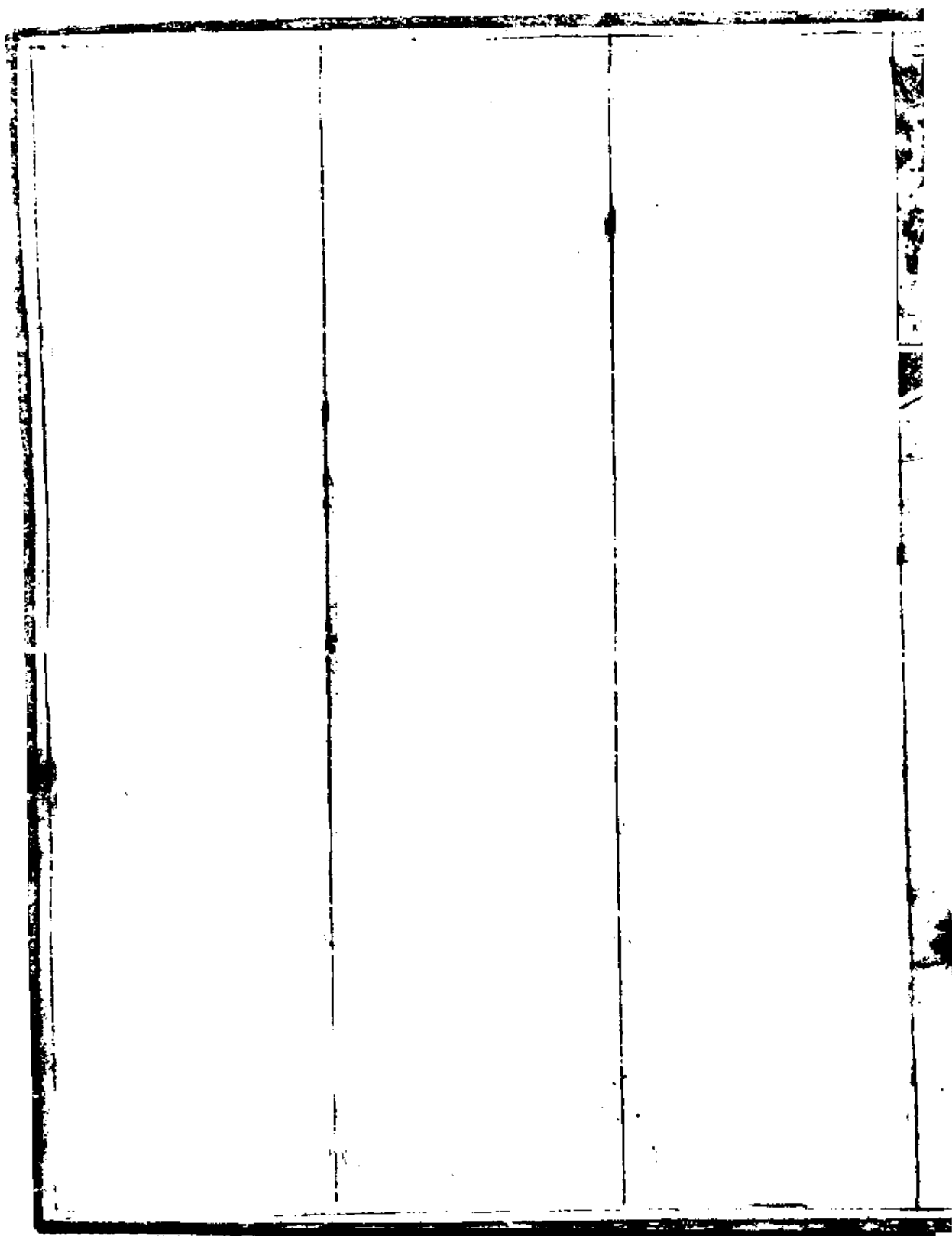
學博沈光厚及是邦之
士搜羅彙佚考訂缺訛
始以輿地建置賦役祠
祀繼之以學校兵戎官秩
政績又繼之以選舉人物
風俗藝文一一講明而考

据之刪繁補醜秩然畢備
卷分十二目列井然期年
而志成以彙序於余余聞
今之最吏也其守廉也其
風集也其治理也豪右戢
而善良者植也夫亦可謂

良有司矣。蘓令勉乎哉。苟
厥奉宣德意教養斯民使
他續志者有以記其政
之美以為觀感豈不更美
欤。因從其請而為之序。
乾隆壬午秋七月浙東觀

察使者鐵鎮徐絲撰





龍泉縣志序

自省疆縣之有誌所以紀
形勝之扼要疆畝之肥磽
戶口人丁之衰旺風俗習
尚之澆淳而旁及於土宜
物產亮節清風以薈萃于

方氏即成周陳詩以觀
風之義故不下堂階而
周知域內事者古外史氏
之所掌遠矣龍爲梧郡屬
縣自漢以前無論已歷晉
迄唐而縣名始著其地值

既發一閩通嶠且介在萬
山中松山帶溪巔岨墟莽
素稱難治閩中蘇君庚
辰冬來莅茲邑思宜民善
次第敷施莫詳于志因
邑之紳士博采旁搜重

編輯書成西叙於餘乎
地觀劍川舊本率皆際多
事之秋阻兵安忍躍冶跣
梁盤根錯節孽盡難艱官
斯土者方戎馬控惚輓芻
飛粟之不暇而其綜理民