

中國方志叢書·華中地方·第二一四號

據

民國·羅柏麓修，姚桓等纂  
民國十年九月鉛印本

影印

浙江省

# 遂安縣志



成文出版社有限公司印行



\*10103085\*

中國方志叢書·華中地方·第二一四號

據

民國·羅柏麓修，姚桓等纂  
民國十九年鉛印本

影印

浙江省

# 遂安縣志



成文出版社有限公司印行



\*10103084\*

20023

中國方志叢書·華中地方·第二一四號

據

民國·羅柏麓修，姚桓等纂  
民國十九年鉛印本

影印

浙江省

# 遂安縣志



成文出版社有限公司印行



中華民國六十四年 月壹一版

# 遂安縣志

全三冊

發行人：黃 成 助

出版者：成文出版社有限公司

台北市郵政信箱二二六〇五號  
台北市羅斯福路三段二四〇巷五號

印刷者：成文出版社有限公司

內政部登記證內版台業字第一一四七號

遂安縣志

汪民



## 安縣志序

釋之有裨於政教者不一書而民治關係於縣志爲尤鉅顧自通海以還  
類仍民生憔悴地方邑乘未遑修輯因果相尋民族道德大有江河日  
勢國府兼顧及此引爲深憂纂修續輯提倡不遺餘力誠以縣志者一  
川風土文化武備民情物產交通賦稅名流勝蹟所統計吾國幅員  
風俗互異文野攸殊際此建設伊始經緯萬端非憑各方之實錄鑒往  
以勢利導則利病之源興革之宜行政之叙無從探詢其底蘊而規訂  
卓然則政府之所措施欲其悉洽輿情令出惟行一蹴而幾於康泰殆  
莫莫乎難矣且寰宇諸邦兼弱攻昧古今之所同慨一國之關防允宜惟  
局惟密吾華地理之學未甚精博凡山海之形勢關塞之興廢全賴各邑志  
乘詳加參考免致遺誤於戎機蕭何入關收秦圖籍其前例也然嘗取各邑  
志縱觀瀏覽類皆楚禱晉乘無關政要卽有增修亦不過略爲潤色而於陵

谷之變遷地味之分解戶口之盈虛風俗之醇漓初無準確之紀載堪爲實地之究研此皆莫大之缺點也倘能以時代之眼光採用最新方式以改整之分門別類採訪純取其真實條分縷析引證一秉於科學人物兼及於農鼓吹實利德業並重於鄉鎮崇尚平民庶幾國粹之效能大著裨益於訓益宏豈不休哉遂居浙之右疆山重水複與皖接壤唐宋以來賢哲踵至所在今者文風猶昨民性樸純溪澗沼澤之息礦產農林之利苟有之指示而施以相當之人工日新月異進步未可限量有志以來亦已跡年間世以修代有俊彥客歲邑中名宿深悟一邑文獻不可久湮乃前任修志之議共襄盛舉羣策羣力卒成鉅篇於荒歉之年誠難能而者也行將不脛而走流傳久遠俾後之覽者揆時度勢可以明齊魯之能國經野可以探邳治之方忝長是邦者不亦與有榮施歟

華民國十九年八月周樹美序於遂城五獅山麓



# 遂安縣志纂修題名

修縣長羅柏麓 周樹美

纂姚桓 洪夢雲 余煒 余夏璉

纂楊柳春 王啓元 吳永金 張祝齡 方域 姚履鏐 姚桓 洪夢雲

余煒 余德熙 余水樑 王維楫 余夏璉 王義旂

閱王啓元 方域 吳振鷺 姚履鏐 徐統明

募捐吳永金 姚履鏐 王義旂 洪夢雲 吳振鷺 黃鏗 陳鴻烈 余伯龍

方域 嚴則恭 嚴景奎 余夏璉 余昌珠 王政平 汪蓉鏡 余學純

余鵬天 蔣汝清 余兆熊 徐統明 陸賢關 余柱臣 王啓元 王維楫

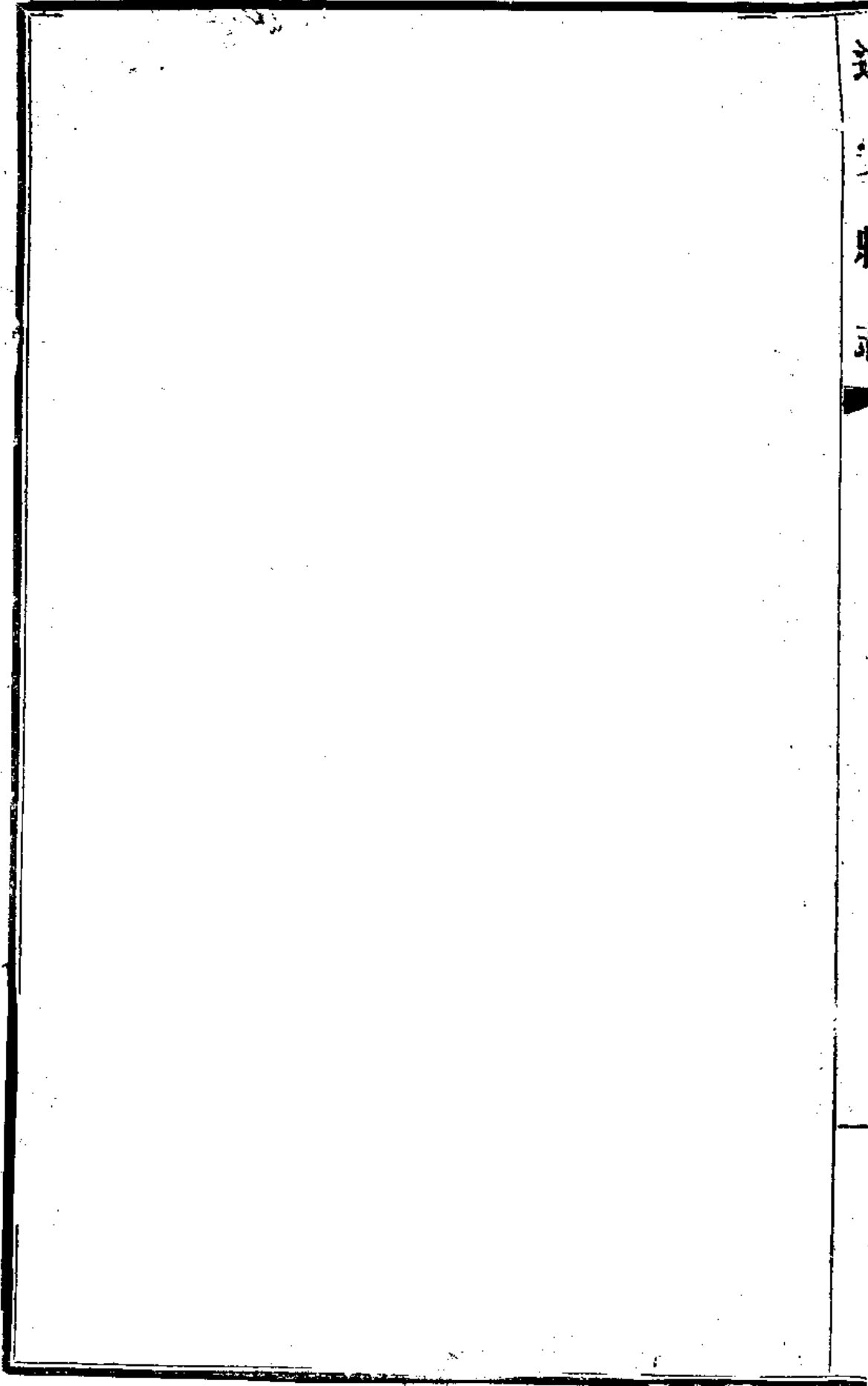
方克明 張一堃 余煒 程邦憲 孫瑞麟 楊柳春 汪夢醒

主任余德熙 事務員宋隆涵

派員毛誦典 余德熙 余水樑 姚桓 姚式訓 宋隆涵

兼繪圖姚鑑賢

書記毛秉楚姚琳唐



## 遂安縣志凡例

志修自清乾隆丁亥閱今百六十年軼事遺聞搜羅匪易而山城又罕有藏本既苦援據之難且老成閱寂無從諮詢僅惟追摹舊本掇殘拾漏稍益新裁固陋貽譏誠所不免

沿舊例分類十分目百餘惟各目或變更向例或稍易名稱或舊有而加詳或新增而必錄皆年代變遷政殊酌損益貴在因時非敢故爲誇張貪多侈論

都圖市鎮區域而各區所屬村落未能瞭然若盡錄之殊嫌繁雜因別爲一表俗禮習慣迷信職業亦風俗備輶軒之采氣候占驗又與農時爲密切例應補葺以資參考

署及祠廟自經兵燹半付劫灰今雖次第興修而時事屢更革政後又多爲各機關各團體辦公之所例應俾閱者知其始末

不足以賅雜捐茲纂改爲賦稅而公款公產附焉

經裁撤前志官師改爲職官而官師之姓名及政績教澤卓卓可傳者代不乏人惟自乾隆至今滄桑幾變史冊無存率多闕略

民國光復政教革新革命軍興悉歸黨化教育實業自治黨務似與文治相符例應輯入

科舉廢後捐納亦停多屬學校畢業其他職任由官廳令委者半出自民選者亦半例應編入以符新制

咸豐庚申辛酉叠遭粵難其官師將弁紳民婦女死難陣亡者浙江忠義錄已列其名例應補錄以彰潛德

人物向例不錄生存惟貞節以合於年例五十歲以上者爲限雖生存亦應輯入

雜志錄瑣碎也而凡古蹟邱墓休祥災異屬焉今以前人軼事足資佐證及怪異足資談助者亦入之

舊志藝文一類真同選本鴻文鉅製代有名流惟自兵燹後世族式微菁華罕睹姑擇其有關於民生有裨於風化者

分類輯入

始於十八年冬未踰年而稿成其間困於經費迫於時日限於採訪罣漏舛誤負疚良多補闕糾謬大加考訂  
一於來哲

按明知縣吳搢謙縣治圖贊曰遂安據兩浙上游依萬山爲險獅衛並踞葵峯孤聳於

鳳林橫遠於水

凡義山排翠列縣治之屏風碧嶂雙青作東門之鎖鑰泮凝活水影卓筆而倒詞源閣架文臺峙中流而作砥柱倚山  
堵屹若金城阻澗爲池宛乎湯沼暨於鄉落饒有名區靈巖瀑布何殊白嶽珠簾馬首干雲無異蜀阿劍閣巖崖之

三泉瀛麓之傍塘開半畝龍耳山高峯削壁獅子澗怪石踞蹲七峯羅列并九華而齊名米井沸騰亞一泉而

鳳臺巖插漢排雲碧澗綠文澄星浴月地限僻邑路出通衢爲兩浙之咽喉係三安之要害



# 遂安縣志綱目

## 卷首

序 修志題名 凡例 圖

## 卷一

### 方輿志

沿革 分野 疆域 形勝 鄉落 都圖 各區村落表 風俗俗禮 習慣 迷信  
職業 氣候占驗附 山 水溪泉潭 水利 交通

## 卷二

### 營建志

縣署沿革表附 監獄 公署 公所 坊道 舖舍 倉廩 臺榭 坊表 壇廟祠附  
寺觀庵堂院塔附 會館

## 卷三

### 食貨志

戶口 土田 賦稅舊作貢賦 物產

## 卷四

職官志

知縣知事

縣長

縣丞

主簿

典史

教諭

訓導

武官

警佐

茶捐局長

名宦

宦蹟

卷五

文治志

學宮

典籍

學額

學田

義田

射圃

書院

社學

義學

鄉約

典禮

祭禮

鄉飲禮

宗禮

教育宗教附

實業農商會附

自治

黨務

卷六

選舉志

徵辟

進士

舉人

武進士

武舉人

貢生

監生

例監

畢業

職任

文職

武職

公職

明法

封贈

蔭襲

鄉飲供職考卷附

眉壽

卷七

人物志

鄉賢

理學

忠節

孝行

廉介

儒林

文苑

才望

敦義

隱逸

方伎

流寓

列女節烈

貞淑

殉難

卷八

武備志

城池

防署

教場

兵額軍械

保甲

弭亂舊作弭盜

卷九

雜志

古蹟

邱墓

休祥

災異

軼聞

志異

卷十

藝文志

制

表

疏

策

狀

論

序

書

說

碑

墓表

墓志

記

辯傳

頌

引

跋

文

議

銘

箴

賦

詩

雜著

卷末

前志源流及修志始末

